



FINANSTILSYNET
THE FINANCIAL SUPERVISORY
AUTHORITY OF NORWAY

KLIMARISIKO I FINANSMARKEDER OG FINANSFORETAK

Bærekraftig finans og klimarisiko i finansnæringen

Kjersti Okstad Kirkeby, Finans Norge, 26.august 2020

Klimarisiko i finansforetakene

Fysisk risiko

- Økt nedbør, flere og store flommer og ras, stigende havnivå mv.
- Finansforetak er i ulik grad eksponert mot fysisk risiko
- Skadeforsikring trolig mest utsatt

Overgangsrisiko

- Usikkerhet om klimapolitiske tiltak og utvikling av ny, klimavennlig teknologi
- Pensjonsinnretninger og banker er utsatt via kapitalforvaltning og utlån
- Er trolig viktigere enn fysisk risiko på kort sikt

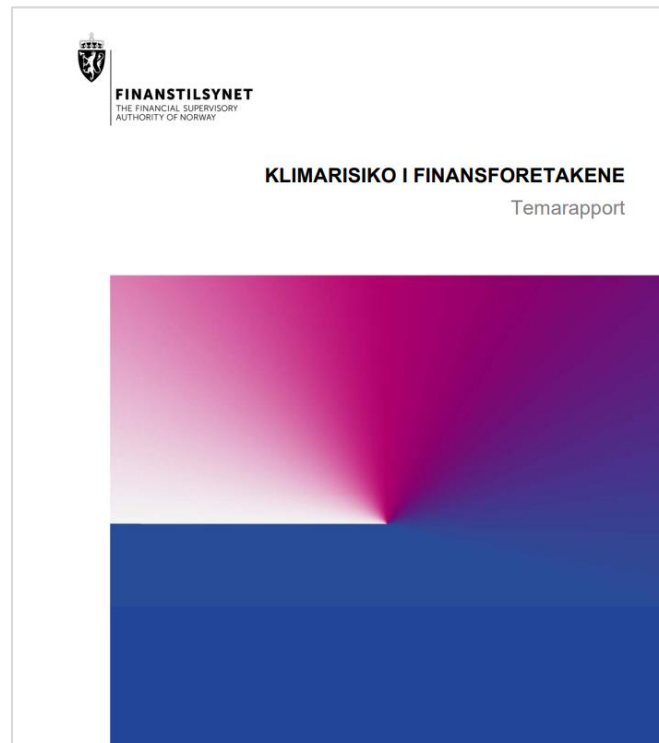
Risikoen for finansiell ustabilitet avhenger av når og hvor brått klimaendringer inntreffer, og hvor raskt en omstilling til en lavutslippsøkonomi skjer

Arbeid i Finanstilsynet

- Finansforetak skal fange opp klimarisiko i sin risiko- og kapitalstyring
- Følge opp utviklingen i markedene for grønne investeringsprodukter
- Prosjekter knyttet til å utvikle tilsynsverktøy
- Oppdrag fra Finansdepartementet
- Arbeid med bærekraft og klimarisiko i EBA, EIOPA og ESMA
- Deltakelse i internasjonalt samarbeid

Eksponeeringsanalyse

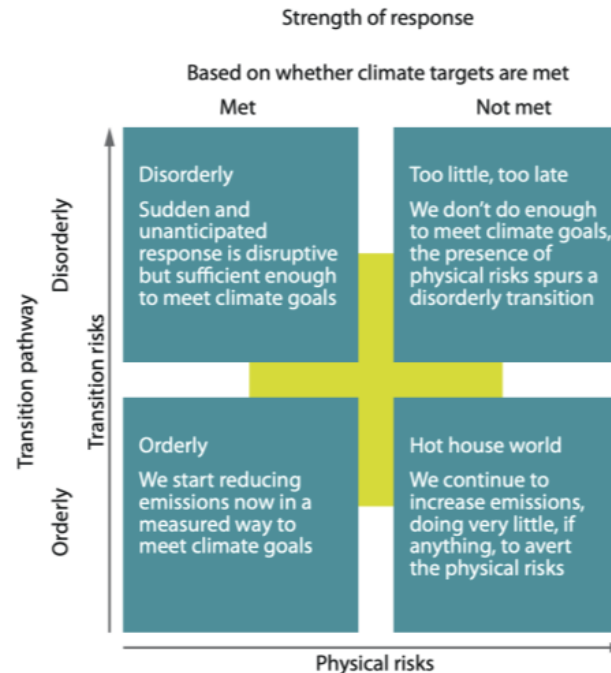
- Klimarisiko påvirker verdiene på forsikringsforpliktelse, finansielle eiendeler og utlån
- En forutsetning for scenarioanalyser er at klimasensitive næringer kan identifiseres
- Eksponeeringsanalyser er et nyttig første skritt for å belyse hvor utsatte finansforetak kan være for klimarisiko



Network for Greening the Financial System



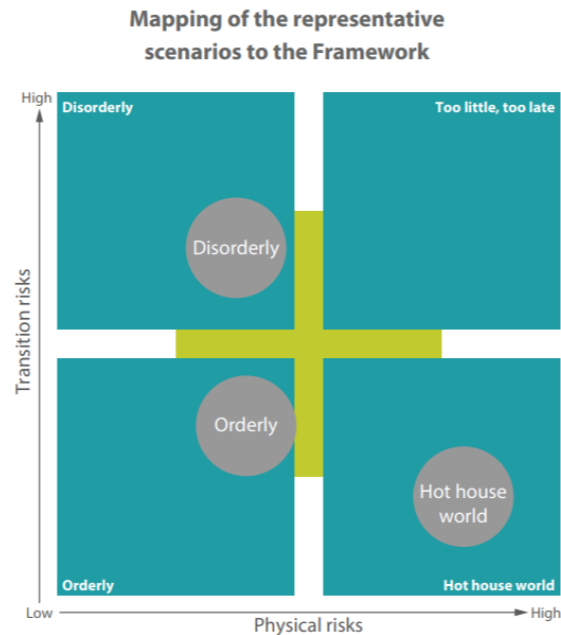
- Etablert i 2017, 69 medlemmer
- Bygge kunnskap om håndtering av klimarelatert risiko i det finansielle systemet
- Bidra til å fremme finansiering av investeringer som underbygger en bærekraftig utvikling
- Tre arbeidsgrupper:
 - Tilsyn
 - Makrotilsyn
 - Oppskalering av grønn finans
- Rammeverk for klimascenarier



Klimascenarioer

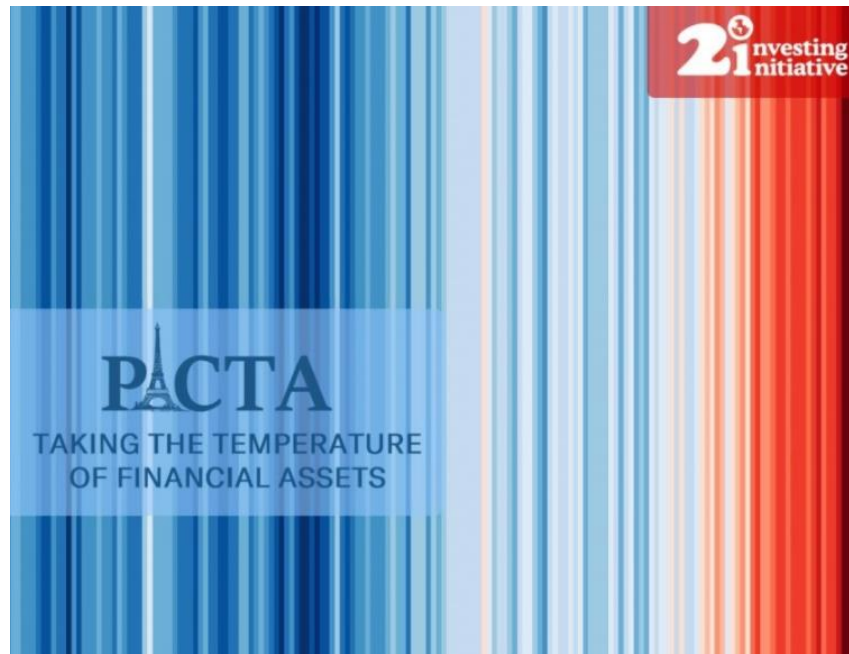


- Publisert første sett med klimascenarioer, samt veiledning for gjennomføring av analyser av klimarisiko:
 - Omfatter overgangsrisiko og fysisk risiko
 - Anslag for energibruk, utslipp, fysiske klimaendringer og indikative økonomiske virkninger fram til 2100
- Anvendelse av scenarioene



PACTA: Oppfølging i Finanstilsynet

- Tester PACTA-rammeverk for analyser av klimarisiko i finansforetak
- Dialog med 2° Investing Initiative (2DII) og Finansinspektionen
- Videreutvikle kode i samarbeid med 2DII og Finansinspektionen



Kartlegging av bærekraftsrapportering

- God rapportering er viktig for allmennheten, investorer, finansforetak og tilsynsmyndigheter
- Kartlegging basert på egenrapportering fra noterte foretak
 - Rapportering av bærekraftsinformasjon generelt
 - Opplysninger knyttet til klimarisiko
- Resultater og observasjoner fra kartleggingen publiseres neste uke





FINANSTILSYNET

THE FINANCIAL SUPERVISORY
AUTHORITY OF NORWAY