
LIVSTATISTIKK

Markedsandeler - endelige tall og regnskapsstatistikk

Bransje- og selskapsfordelt premie og bestand

1. kvartal 2012

24.05.2012

Sist endret 24.08.2012

INNHOLDSFORTEGNELSE

FIGURER

- Figur 1 Brutto forfalt premie livprodukter - produkter uten investeringsvalg
- Figur 2 Brutto forfalt premie livprodukter - produkter med investeringsvalg
- Figur 3 Nytegnnet premie livprodukter - produkter uten investeringsvalg
- Figur 4 Nytegnnet premie livprodukter - produkter med investeringsvalg
- Figur 5 Forsikringsforpliktelse livprodukter - produkter uten investeringsvalg
- Figur 6 Forsikringsforpliktelse livprodukter - produkter med investeringsvalg
- Figur 7 Netto tilflytting livprodukter - produkter uten investeringsvalg
- Figur 8 Netto tilflytting livprodukter - produkter med investeringsvalg

TABELLER

MARKEDSDEL

- Tabell 1.1 Hovedtall - produkter uten og med investeringsvalg
- Tabell 1.2 Hovedtall - fordelt på bransjer
- Tabell 2a Brutto forfalt premie og nytegnnet premie - produkter uten investeringsvalg
- Tabell 2b Brutto forfalt premie og nytegnnet premie - produkter med investeringsvalg og sum alle produkter
- Tabell 3a Forsikringsforpliktelse, overførte reserver fra/til og flytting gruppeliv - produkter u. investeringsvalg
- Tabell 3b Forsikringsforpliktelse og overførte reserver fra/til - produkter m. investeringsvalg og sum alle produkter

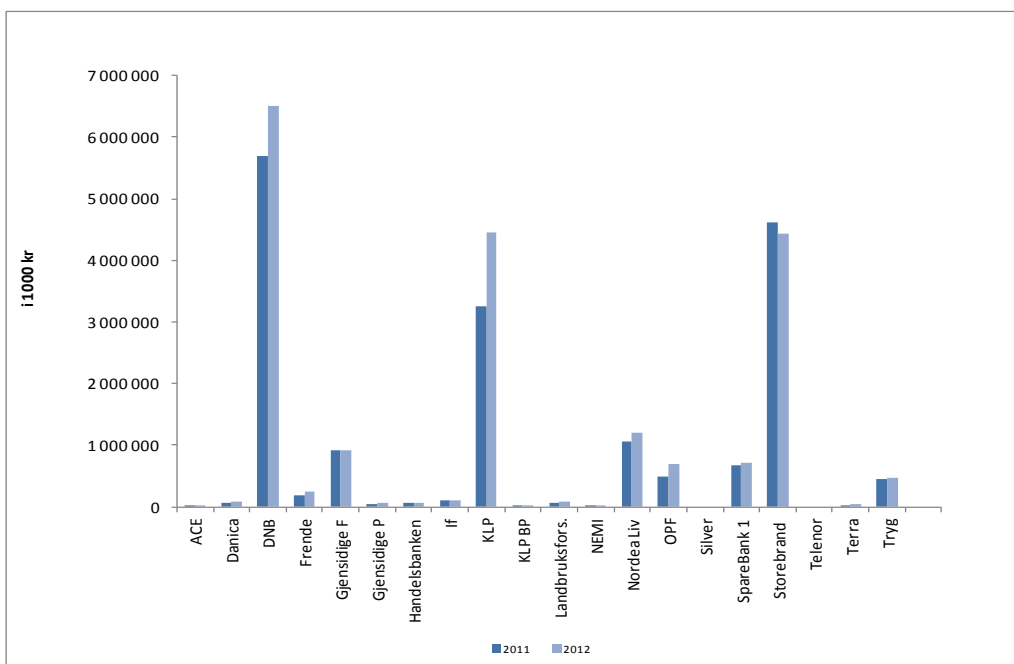
REGNSKAPSDEL

- Tabell 4 Resultatregnskap - alle produkter
- Tabell 6 Balanse - alle produkter
- Tabell 8 Diverse nøkkeltall - produkter uten investeringsvalg

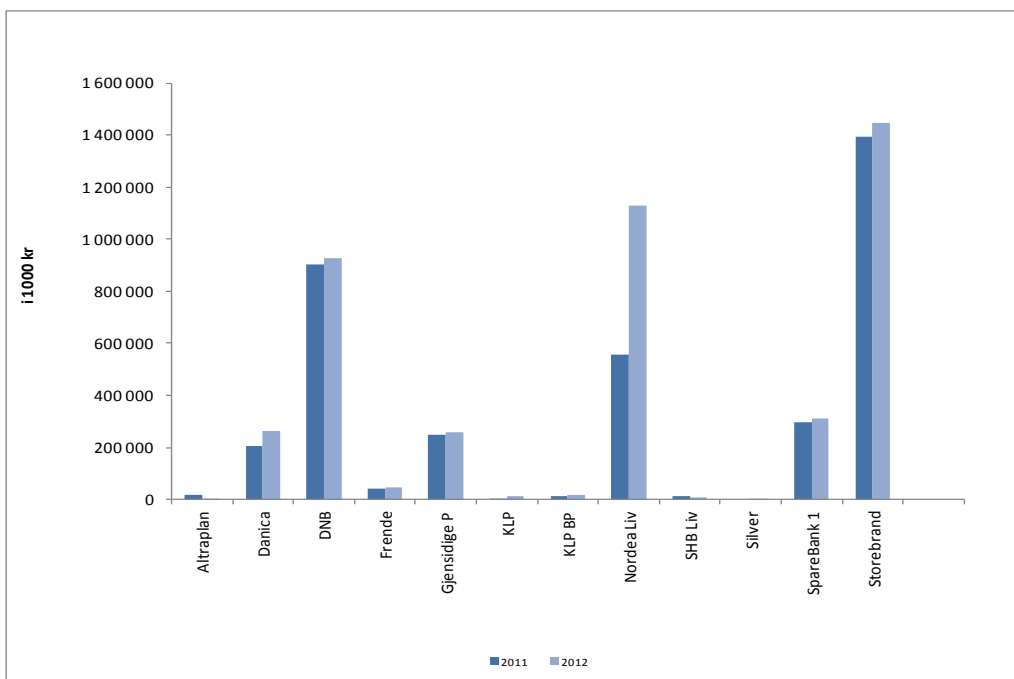
NOTER OG KOMMENTARER

FIGURER

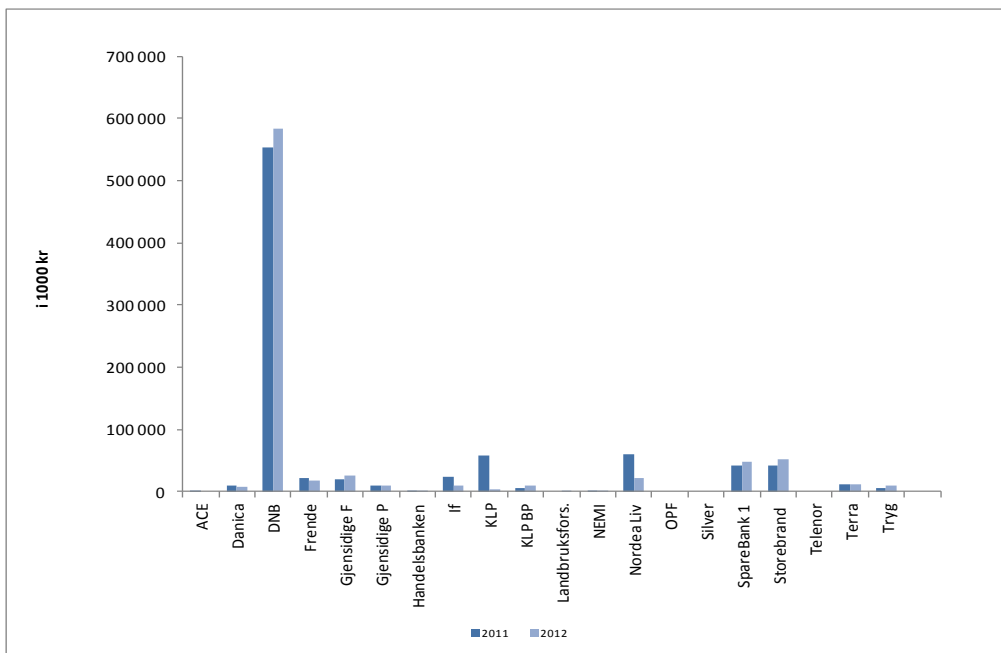
Figur 1 Brutto forfalt premie livprodukter - produkter uten investeringsvalg pr. 31.03.



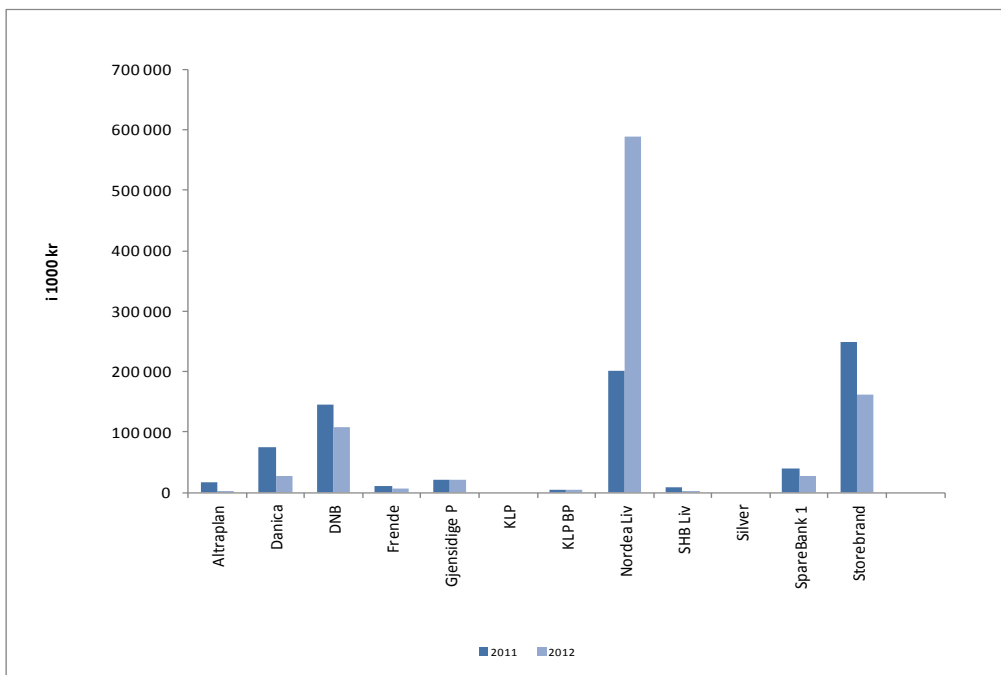
Figur 2 Brutto forfalt premie livprodukter - produkter med investeringsvalg pr. 31.03.



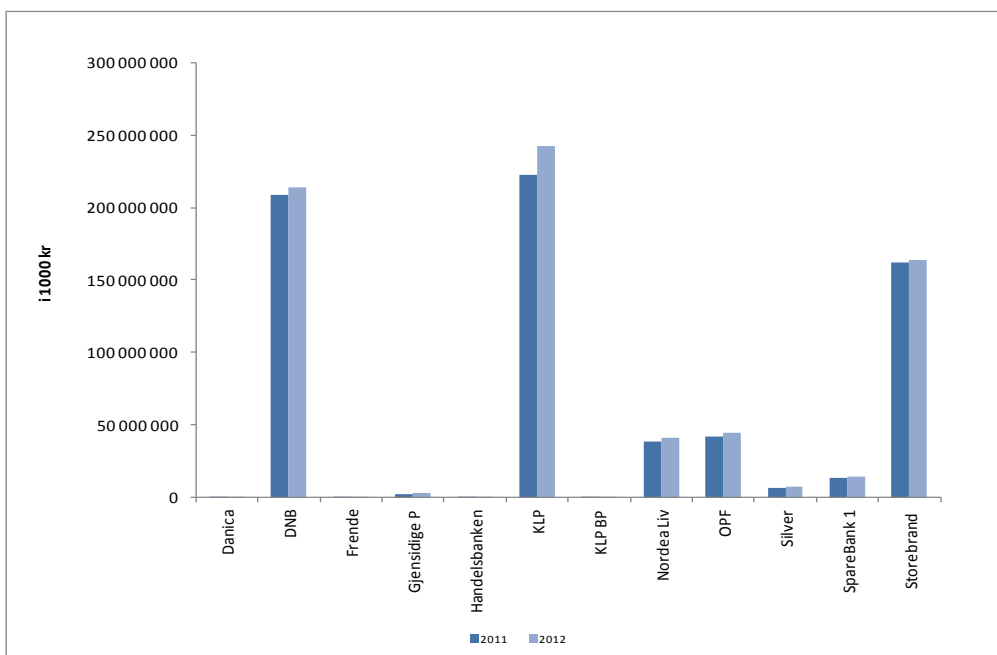
Figur 3 Nytegnert premie livprodukter - produkter uten investeringsvalg pr. 31.03.



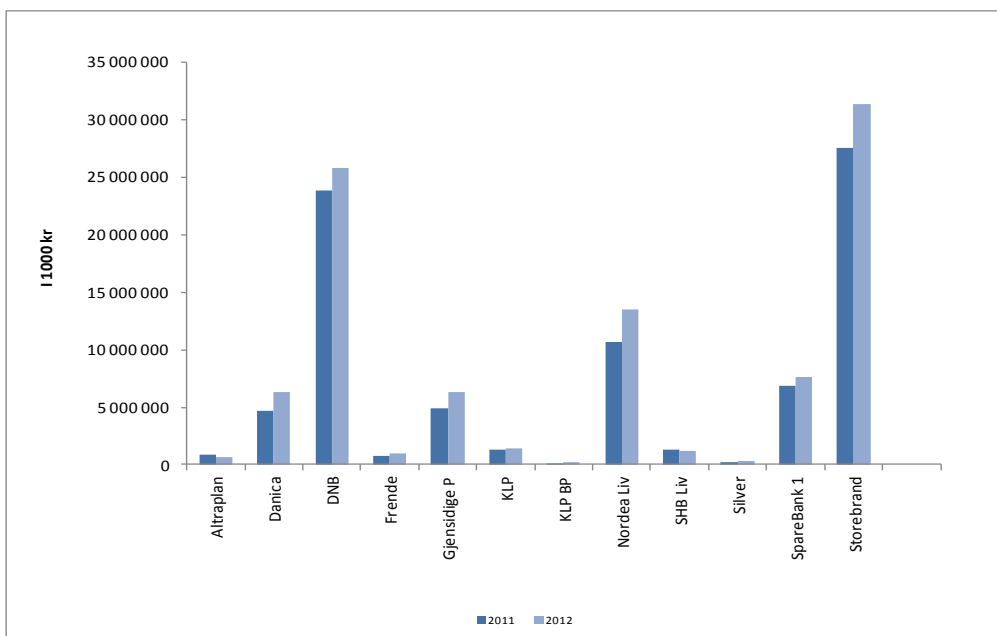
Figur 4 Nytegnert premie livprodukter - produkter med investeringsvalg pr. 31.03.



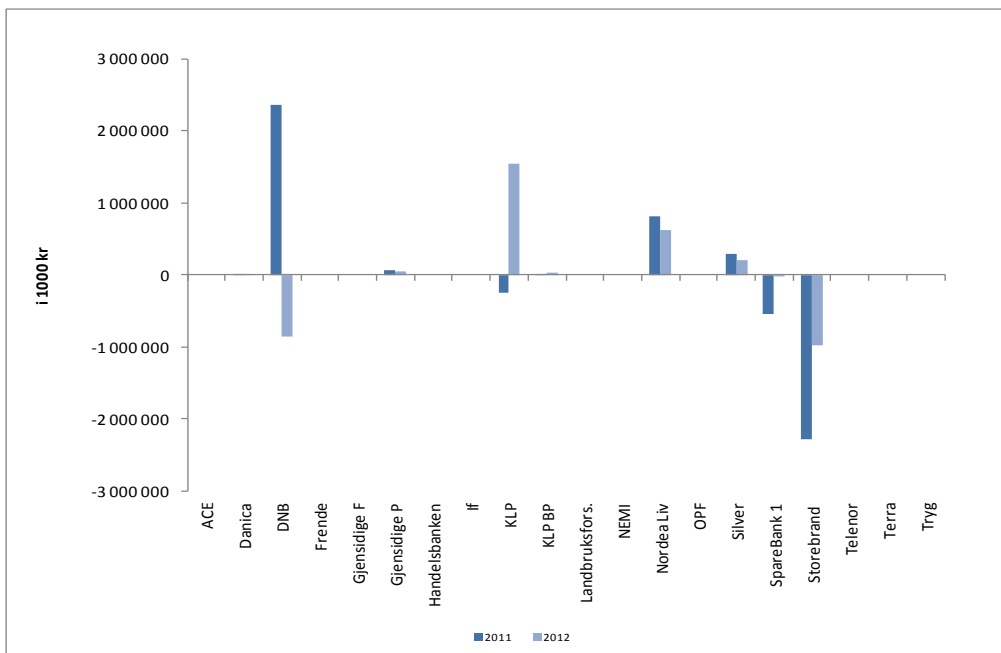
Figur 5 Forsikringsforpliktelser i livsforsikring - produkter uten investeringsvalg pr. 31.03.



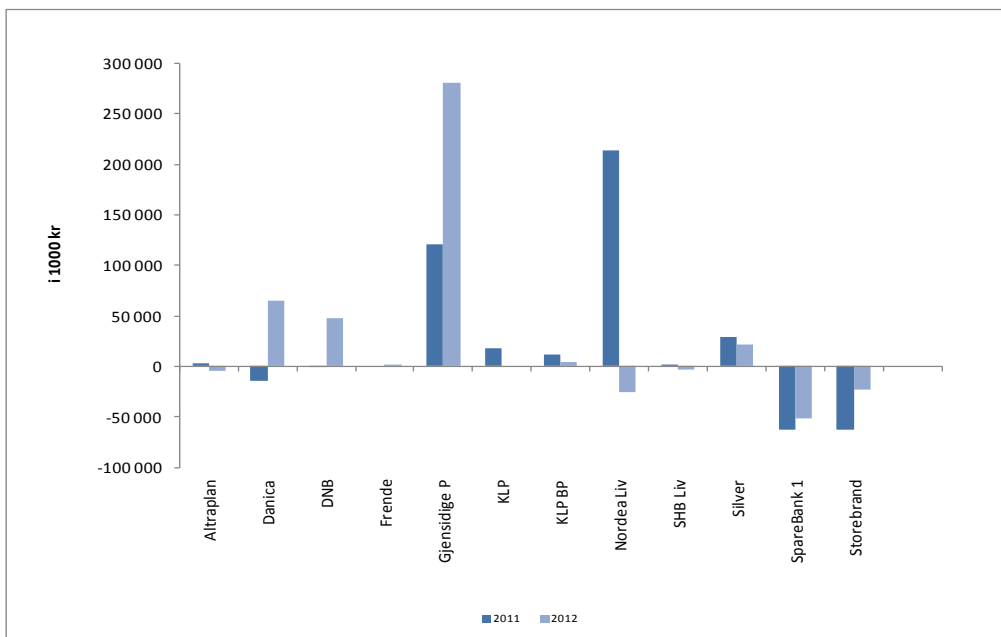
Figur 6 Forsikringsforpliktelser i livsforsikring - produkter med investeringsvalg pr. 31.03.



Figur 7 Netto tilflytting livprodukter - produkter uten investeringsvalg pr. 31.03.



Figur 8 Netto tilflytting livprodukter - produkter med investeringsvalg pr. 31.03.



Tabell 1.1 Hovedtall

Produkter uten og med investeringsvalg

31.03.	Brutto forfalt premie ¹⁾				Nytegnet premie ⁸⁾				Forsikringsforpliktelser ⁹⁾			
	2011	2012	%- endring	Markeds- andel	2011	2012	%- endring	Markeds- andel	2011	2012	%- endring	Markeds- andel
<i>Beløp i 1000 kroner</i>												
Produkter uten investeringsvalg												
ACE European Group	1 304	8 463	549	0,0	1 246	0	-100	0,0	0	0	0	0,0
Danica Pensjonsforsikring	70 278	83 915	19	0,4	8 637	8 409	-3	1,0	491 006	585 435	0	0,1
DNB Livsforsikring	5 688 983	6 502 765	14	32,4	553 973	583 676	5	71,6	208 611 417	214 104 438	3	29,2
Frende Livsforsikring	191 222	248 969	30	1,2	22 514	17 837	-21	2,2	251 321	348 811	39	0,0
Gjensidige Forsikring	913 388	907 148	-1	4,5	20 167	26 607	32	3,3	0	0	0	0,0
Gjensidige Pensjon	38 130	62 436	64	0,3	9 156	10 114	11	1,2	2 264 520	2 716 151	20	0,4
Handelsbanken Liv	63 039	53 022	-16	0,3	268	220	-18	0,0	28 972	22 727	-22	0,0
If Skadeforsikring NUF	97 148	101 285	4	0,5	23 535	9 918	-58	1,2	0	0	0	0,0
KLP	3 248 933	4 463 272	37	22,3	58 529	2 799	-95	0,3	222 595 155	242 860 519	9	33,1
KLP Bedriftspensjon AS	8 610	12 140	41	0,1	6 084	10 489	72	1,3	458 024	707 518	55	0,1
Landbruksforsikring AS	59 010	76 448	30	0,4	0	840	----	0,1	0	0	0	0,0
NEMI Forsikring	6 401	4 284	-33	0,0	304	210	-31	0,0	0	0	0	0,0
Nordea Liv	1 066 172	1 192 787	12	6,0	60 145	21 574	-64	2,6	38 133 021	41 480 603	9	5,7
Oslo Pensjonsforsikring	486 536	694 669	43	3,5	0	0	0	0,0	42 220 583	44 624 915	6	6,1
Silver Pensjonsforsikring AS	0	0	0	0,0	0	0	0	0,0	6 193 449	7 219 375	17	1,0
SpareBank 1	671 515	703 640	5	3,5	40 924	47 585	16	5,8	13 835 244	14 419 061	4	2,0
Storebrand Livsforsikring	4 621 616	4 436 666	-4	22,1	41 696	52 364	26	6,4	162 011 926	163 919 874	1	22,4
Telenor Forsikring	0	0	0	0,0	0	0	0	0,0	0	0	0	0,0
Terra Forsikring	26 952	32 252	20	0,2	10 854	11 504	6	1,4	0	0	0	0,0
Tryg Forsikring	439 241	458 113	4	2,3	6 374	10 604	66	1,3	0	0	0	0,0
Totalt uten investeringsvalg	17 698 479	20 042 273	13	100,0	864 405	814 749	-6	100,0	697 094 638	733 009 427	5	100,0
Produkter med investeringsvalg												
Altraplan Luxembourg Avd.Norge	18 146	2 640	-86	0,1	15 600	1 182	-92	0,1	903 208	670 346	-26	0,7
Danica Pensjonsforsikring	202 454	261 235	29	5,9	73 866	27 080	-63	2,9	4 624 342	6 346 179	37	6,6
DNB Livsforsikring	900 947	925 513	3	21,0	144 860	106 917	-26	11,3	23 875 178	25 770 108	8	26,9
Frende Livsforsikring	42 680	48 234	13	1,1	9 388	6 944	-26	0,7	735 106	959 057	31	1,0
Gjensidige Pensjon	247 506	256 653	4	5,8	21 606	21 568	0	2,3	4 861 222	6 322 363	30	6,6
KLP	4 905	13 769	181	0,3	0	0	0	0,0	1 328 607	1 433 624	8	1,5
KLP Bedriftspensjon AS	13 828	15 275	11	0,3	4 707	4 384	-7	0,5	155 310	229 394	48	0,2
Nordea Liv	557 444	1 127 987	102	25,6	201 994	589 470	192	62,1	10 672 758	13 448 637	26	14,1
SHB Liv	10 919	5 578	-49	0,1	8 058	1 564	-81	0,2	1 329 945	1 182 284	-11	1,2
Silver Pensjonsforsikring AS	0	71	----	0,0	0	0	0	0,0	266 462	371 763	40	0,4
SpareBank 1	298 478	311 085	4	7,0	39 807	27 961	-30	2,9	6 894 885	7 560 827	10	7,9
Storebrand Livsforsikring	1 391 164	1 445 715	4	32,8	248 826	162 613	-35	17,1	27 568 954	31 377 580	14	32,8
Totalt med investeringsvalg	3 688 471	4 413 754	20	100,0	768 712	949 684	24	100,0	83 215 978	95 672 162	15	100,0
Alle produkter												
ACE European Group	1 304	8 463	549	0,0	1 246	0	-100	0,0	0	0	----	0
Altraplan Luxembourg Avd.Norge	18 146	2 640	-86	0,1	15 600	1 182	-92	0,1	903 208	670 346	-26	0,1
Danica Pensjonsforsikring	272 732	345 150	27	1,4	82 503	35 489	-57	2,0	5 115 348	6 931 614	36	0,8
DNB Livsforsikring	6 589 931	7 428 278	13	30,4	698 833	690 593	-1	39,1	232 486 595	239 874 546	3	28,9
Frende Livsforsikring	233 902	297 202	27	1,2	31 902	24 781	-22	1,4	986 427	1 307 868	33	0,2
Gjensidige Forsikring	913 388	907 148	-1	3,7	20 167	26 607	32	1,5	0	0	----	0,0
Gjensidige Pensjon	285 636	319 088	12	1,3	30 762	31 682	3	1,8	7 125 742	9 038 515	27	1,1
Handelsbanken Liv	63 039	53 022	-16	0,2	268	220	-18	0,0	28 972	22 727	-22	0,0
If Skadeforsikring NUF	97 148	101 285	4	0,4	23 535	9 918	-58	0,6	0	0	----	0,0
KLP	3 253 838	4 477 041	38	18,3	58 529	2 799	-95	0,2	223 923 762	244 294 143	9	29,5
KLP Bedriftspensjon AS	22 438	27 415	22	0,1	10 791	14 873	38	0,8	613 334	936 912	53	0,1
Landbruksforsikring AS	59 010	76 448	30	0,3	0	840	----	0,0	0	0	----	0,0
NEMI Forsikring	6 401	4 284	-33	0,0	304	210	-31	0,0	0	0	----	0,0
Nordea Liv	1 623 616	2 320 774	43	9,5	262 139	611 043	133	34,6	48 805 779	54 929 239	13	6,6
Oslo Pensjonsforsikring	486 536	694 669	43	2,8	0	0	----	0,0	42 220 583	44 624 915	6	5,4
SHB Liv	10 919	5 578	-49	0,0	8 058	1 564	-81	0,1	1 329 945	1 182 284	-11	0,1
Silver Pensjonsforsikring AS	0	71	----	0,0	0	0	----	0,0	6 459 911	7 591 137	18	0,9
SpareBank 1	969 993	1 014 725	5	4,1	80 731	75 546	-6	4,3	20 730 129	21 979 888	6	2,7
Storebrand Livsforsikring	6 012 780	5 882 380	-2	24,1	290 521	214 977	-26	12,2	189 580 880	195 297 453	3	23,6
Telenor Forsikring	0	0	----	0,0	0	0	----	0,0	0	0	----	0,0
Terra Forsikring	26 952	32 252	20	0,1	10 854	11 504	6	0,7	0	0	----	0,0
Tryg Forsikring	439 241	458 113	4	1,9	6 374	10 604	66	0,6	0	0	----	0,0
Totalt	21 386 950	24 456 027	14	100,0	1 633 117	1 764 433	8	100,0	780 310 616	828 681 589	6	100,0

Noter : Se "Noter og kommentarer"

Tabell 1.2 Hovedtall
Fordelt på bransjer

31.03.	Produkter uten investeringsvalg			Produkter med investeringsvalg			Totalt alle produkter		
	2011	2012	% endring	2011	2012	% endring	2011	2012	% endring
<i>Beløp i 1000 kroner</i>									
Brutto forfalt premie ¹⁾									
Individuell kapitalforsikring	1 732 595	1 829 008	6	622 368	879 891	41	2 354 963	2 708 899	15
Individuell pensjonsforsikring	310 268	316 508	2	84 153	81 999	-3	394 420	398 506	1
Gruppeliv	2 204 602	2 286 089	4	0	0	0	2 204 602	2 286 089	4
Privat kollektiv pensjon	7 165 544	7 659 386	7	2 877 857	3 346 646	16	10 043 401	11 006 033	10
- herav innskuddsbasert *	99 076	86 681	-13	2 634 425	3 069 878	17	2 733 501	3 156 559	16
Kommunal kollektiv pensjon ²⁵⁾	6 263 935	7 950 711	27	104 094	105 218	1	6 368 029	8 055 929	27
Foreningskollektiv	21 535	571	-97	0	0	0	21 535	571	-97
Totalt brutto forfalt premie	17 698 479	20 042 273	13	3 688 471	4 413 754	20	21 386 950	24 456 027	14
Nytegnet premie ⁸⁾									
Individuell kapitalforsikring	569 537	609 398	7	576 726	802 389	39	1 146 263	1 411 787	23
Individuell pensjonsforsikring	111 101	85 550	-23	59 506	40 461	-32	170 606	126 011	-26
Gruppeliv	65 005	46 309	-29	0	0	0	65 005	46 309	-29
Privat kollektiv pensjon	60 563	72 982	21	132 480	106 834	-19	193 044	179 816	-7
- herav innskuddsbasert *	9 301	1 917	-79	132 480	106 834	-19	141 781	108 751	-23
Kommunal kollektiv pensjon ²⁵⁾	58 138	510	-99	0	0	---	58 138	510	-99
Foreningskollektiv	61	0	-100	0	0	0	61	0	-100
Totalt nytegnet premie	864 405	814 749	-6	768 712	949 684	24	1 633 117	1 764 433	8
Forsikringsforpliktelse ⁹⁾									
Individuell kapitalforsikring	22 106 503	22 614 914	2	12 160 615	11 439 282	-6	34 267 118	34 054 195	-1
Individuell pensjonsforsikring	62 659 964	59 567 444	-5	19 284 771	17 691 105	-8	81 944 735	77 258 548	-6
Privat kollektiv pensjon	288 498 972	302 646 256	5	48 273 633	62 651 503	30	336 772 605	365 297 759	9
- herav innskuddsbasert *	1 190 068	1 271 275	7	43 328 061	56 836 136	31	44 518 129	58 107 411	31
Kommunal kollektiv pensjon ²⁵⁾	319 034 937	343 696 104	8	3 496 959	3 890 272	11	322 531 896	347 586 376	8
Foreningskollektiv	4 794 261	4 484 710	-7	0	0	0	4 794 261	4 484 710	-7
Totalt forsikringsforpliktelse	697 094 638	733 009 427	5	83 215 978	95 672 162	15	780 310 616	828 681 589	6
Forvaltningskapital							892 384 837	950 746 550	7
Overførte reserver fra andre ¹⁰⁾									
Individuell kapitalforsikring	45 676	20 238	-56	53 902	19 291	-64	99 577	39 529	-60
Individuell pensjonsforsikring	106 309	79 712	-25	182 333	264 962	45	288 642	344 674	19
Privat kollektiv pensjon	3 812 234	2 053 403	-46	700 220	906 832	30	4 512 454	2 960 235	-34
Kommunal kollektiv pensjon ²⁵⁾	2 009 818	1 677 991	-17	18 315	0	-100	2 028 133	1 677 991	-17
Foreningskollektiv	21 480	2 265	-90	0	0	0	21 480	2 265	-90
Totalt overførte reserver fra andre	5 995 515	3 833 609	-36	954 770	1 191 085	25	6 950 285	5 024 694	-28
Flytting fra andre ¹¹⁾									
Gruppeliv	78 818	85 816	9				78 818	85 816	9
Overførte reserver til andre ¹²⁾									
Individuell kapitalforsikring	4 433	10 716	142	30 882	50 837	65	35 315	61 553	74
Individuell pensjonsforsikring	178 860	80 279	-55	89 469	153 837	72	268 329	234 117	-13
Privat kollektiv pensjon	2 365 148	1 347 605	-43	576 375	674 011	17	2 941 524	2 021 616	-31
Kommunal kollektiv pensjon ²⁵⁾	2 963 508	1 782 326	-40	0	0	---	2 963 508	1 782 326	-40
Foreningskollektiv	16 993	2 056	-88	0	0	0	16 993	2 056	-88
Totalt overførte reserver til andre	5 528 942	3 222 982	-42	696 726	878 686	26	6 225 668	4 101 667	-34
Flytting til andre ¹³⁾									
Gruppeliv	128 791	132 148	3				128 791	132 148	3
Netto overførte reserver fra andre ¹⁰⁾¹²⁾									
Individuell kapitalforsikring	41 243	9 522	-77	23 020	-31 547	-237	64 263	-22 025	-134
Individuell pensjonsforsikring	-72 552	-568	-99	92 864	111 125	20	20 312	110 557	444
Privat kollektiv pensjon	1 447 086	705 798	-51	123 844	232 821	88	1 570 930	938 620	-40
Kommunal kollektiv pensjon ²⁵⁾	-953 690	-104 335	-89	18 315	0	-100	-935 375	-104 335	-89
Foreningskollektiv	4 486	209	-95	0	0	---	4 486	209	-95
Totalt netto overførte reserver fra andre	466 573	610 627	31	258 044	312 400	21	724 617	923 026	27
Netto flytting fra andre ¹¹⁾									
Gruppeliv	-49 973	-46 332	-7				-49 973	-46 332	-7
Aktiva **	100	100							
Aksjer	17	13	-26						
Obligasjoner	35	36	3						
Eiendom	0	0	-73						
Utlån	21	23	9						
Annet	27	29	6						

*: "Innskuddsbasert" er summen av "Engangsbetalt" og "Innskuddspensjon".

** : Aktivpostenes prosentvise andel av kollektivporteføljen.

Noter : Se "Noter og kommentarer"

Tabell 2.a

Brutto forfalt premie og nyttebetalt premie

31.03. Produkter uten investeringsvalg	ACE European Group				Danica Pensjonsforsikring				DNB Livsforsikring			
	2011	2012	%- endring	Markeds- andel	2011	2012	%- endring	Markeds- andel	2011	2012	%- endring	Markeds- andel
<i>Beløp i 1000 kroner</i>												
Brutto forfalt premie ¹⁾												
Individuell kapital					57 593	60 785	6	3,3	532 565	704 024	32,2	38,5
-herav brutto risikopremie død ²⁾					26 522	28 170	6	4,6	20 150	20 388	1,2	3,3
-herav brutto risikopremie uførekapital ²⁾					24 321	24 029	-1	5,6	16 524	16 968	2,7	3,9
Individuell pensjon									143 716	119 320	-17,0	37,7
Livrenter ¹⁹⁾												
IPA ¹⁹⁾												
IPS ¹⁹⁾												
- herav kapitaliseringsprodukt IPA+IPS												
Brutto risikopremie for individuell uførepensjon ²⁹⁾									49 515	44 728	-9,7	16,3
Gruppeliv	1 304	8 463	549	0,4	1 836	2 193	20	0,1	343 006	401 081	16,9	17,5
Bedrift ³⁾					1 836	2 193	20	0,1	214 174	248 780	16,2	16,9
Privat ⁴⁾	1 304	8 463	549	1,0					128 832	152 301	18,2	18,6
Gjeldsgruppeliv												
Foreningsgruppeliv												
Andre grupper												
Privat kollektiv pensjon					10 849	20 937	93	0,3	2 947 920	3 246 406	10,1	42,4
Ytelsesbasert					10 849	20 937	93	0,3	2 947 920	3 246 406	10,1	42,9
Innskuddsbasert												
Engangsbetalt ⁵⁾												
-Inv. valg foretak												
-Inv. valg kontohaver												
Innskuddspensjon ⁶⁾												
-Inv. valg foretak												
-Inv. valg kontohaver												
Innenfor LOF/LOI ⁷⁾					10 849	20 937	93	0,3	2 932 333	3 230 738	10,2	42,7
Ytelsesbasert					10 849	20 937	93	0,3	2 932 333	3 230 738	10,2	43,1
Innskuddsbasert												
Engangsbetalt ⁵⁾												
-Inv. valg foretak												
-Inv. valg kontohaver												
Innskuddspensjon ⁶⁾												
-Inv. valg foretak												
-Inv. valg kontohaver												
Utenfor LOF/LOI - Livrenter ⁷⁾									15 587	15 668	0,5	18,5
Kommunal kollektiv pensjon ²⁵⁾									1 721 480	2 031 418	18,0	25,6
Foreningskollektiv									297	516	73,7	90,4
Totalt alle bransjer	1 304	8 463	549	0,0	70 278	83 915	19	0,4	5 688 983	6 502 765	14,3	32,4
Nyttebetalt premie ⁸⁾												
Individuell kapital					6 179	6 936	12	1,1	456 680	525 635	15,1	86,3
-herav brutto risikopremie død ²⁾					2 156	2 420	12	4,7	3 417	2 054	-39,9	4,0
-herav brutto risikopremie uførekapital ²⁾					3 002	3 370	12	12,2	2 685	1 537	-42,8	5,6
Individuell pensjon									65 908	38 190	-42,1	44,6
Livrenter ¹⁹⁾												
IPS ¹⁹⁾												
- herav kapitaliseringsprodukt IPS												
Brutto risikopremie for individuell uførepensjon ²⁹⁾									745	542	-27,2	1,1
Gruppeliv	1 246		-100	0,0	324	949	193	2,1	16 216	3 805	-76,5	8,2
Bedrift ³⁾					324	949	193	4,1	14 000	597	-95,7	2,6
Privat ⁴⁾	1 246		-100	0,0					2 216	3 208	44,8	13,9
Gjeldsgruppeliv												
Foreningsgruppeliv												
Andre grupper												
Privat kollektiv pensjon					2 133	524	-76	0,7	15 168	16 046	5,8	22,0
Ytelsesbasert					2 133	524	-76	0,7	15 168	16 046	5,8	22,6
Innskuddsbasert												
Engangsbetalt ⁵⁾												
-Inv. valg foretak												
-Inv. valg kontohaver												
Innskuddspensjon ⁶⁾												
-Inv. valg foretak												
-Inv. valg kontohaver												
Innenfor LOF/LOI ⁷⁾					2 133	524	-76	0,8	8 748	7 080	-19,1	11,4
Ytelsesbasert					2 133	524	-76	0,9	8 748	7 080	-19,1	11,8
Innskuddsbasert												
Engangsbetalt ⁵⁾												
-Inv. valg foretak												
-Inv. valg kontohaver												
Innskuddspensjon ⁶⁾												
-Inv. valg foretak												
-Inv. valg kontohaver												
Utenfor LOF/LOI - Livrenter ⁷⁾									6 421	8 966	39,6	82,3
Kommunal kollektiv pensjon ²⁵⁾												
Foreningskollektiv												
Totalt alle bransjer	1 246		-100	0,0	8 637	8 409	-3	1,0	553 973	583 676	5,4	71,6

Noter: Se "Noter og kommentarer"

Tabell 2.a

Brutto forfalt premie og nyttebetalt premie

31.03. Produkter uten investeringsvalg	Frende Livsforsikring				Gjensidige Forsikring				Gjensidige Pensjon			
	2011	2012	%- endring	Markeds- andel	2011	2012	%- endring	Markeds- andel	2011	2012	%- endring	Markeds- andel
Beløp i 1000 kroner												
Brutto forfalt premie ¹⁾												
Individuell kapital	99 873	125 258	25	6,8	452 495	442 146	-2	24,2				
-herav brutto risikopremie død ²⁾	53 422	67 981	27	11,0	224 985	225 386	0	36,4				
-herav brutto risikopremie uførekapital ²⁾	46 451	57 277	23	13,2	227 510	216 760	-5	50,1				
Individuell pensjon	40 773	58 695	44	18,5					17 344	24 179	39	7,6
Livrenter ¹⁹⁾												
IPA ¹⁹⁾												
IPS ¹⁹⁾												
- herav kapitaliseringsprodukt IPA+IPS												
Brutto risikopremie for individuell uførepensjon ²⁹⁾	39 943	57 925	45	21,2					17 344	24 179	39	8,8
Gruppeliv	19 800	30 616	55	1,3	460 893	465 002	1	20,3				
Bedrift ³⁾	19 800	30 616	55	2,1	309 879	302 533	-2	20,6				
Privat ⁴⁾					151 014	162 469	8	19,9				
Gjeldsgruppeliv												
Foreningsgruppeliv												
Andre grupper												
Privat kollektiv pensjon	30 776	34 400	12	0,4					20 786	38 257	84	0,5
Ytelsesbasert									20 786	38 257	84	0,5
Innskuddsbasert	30 776	34 400	12	39,7								
Engangsbetalt ⁵⁾												
-Inv. valg foretak												
-Inv. valg kontohaver												
Innskuddspensjon ⁶⁾												
-Inv. valg foretak												
-Inv. valg kontohaver												
Innenfor LOF/LOI ⁷⁾	30 776	34 400	12	0,5					20 786	38 257	84	0,5
Ytelsesbasert									20 786	38 257	84	0,5
Innskuddsbasert	30 776	34 400	12	39,7								
Engangsbetalt ⁵⁾												
-Inv. valg foretak												
-Inv. valg kontohaver												
Innskuddspensjon ⁶⁾												
-Inv. valg foretak												
-Inv. valg kontohaver												
Utenfor LOF/LOI - Livrenter ⁷⁾												
Kommunal kollektiv pensjon ²⁵⁾												
Foreningskollektiv												
Totalt alle bransjer	191 222	248 969	30	1,2	913 388	907 148	-1	4,5	38 130	62 436	64	0,3
Nyttebetalt premie ⁸⁾												
Individuell kapital	8 151	8 419	3	1,4	12 893	15 802	23	2,6				
-herav brutto risikopremie død ²⁾	4 548	5 121	13	9,9	6 241	7 373	18	14,2				
-herav brutto risikopremie uførekapital ²⁾	3 603	3 298	-9	11,9	6 652	8 429	27	30,5				
Individuell pensjon	5 283	7 197	36	8,4					7 292	6 889	-6	8,1
Livrenter ¹⁹⁾												
IPS ¹⁹⁾												
- herav kapitaliseringsprodukt IPS												
Brutto risikopremie for individuell uførepensjon ²⁹⁾	5 283	7 197	36	14,1					7 292	6 889	-6	13,5
Gruppeliv		632	----	1,4	7 274	10 805	49	23,3				
Bedrift ³⁾		632	----	2,7	0	1 570	----	6,7				
Privat ⁴⁾					7 274	9 235	27	40,1				
Gjeldsgruppeliv												
Foreningsgruppeliv												
Andre grupper												
Privat kollektiv pensjon	9 080	1 589	-83	2,2					1 864	3 225	73	4,4
Ytelsesbasert									1 864	3 225	73	4,5
Innskuddsbasert	9 080	1 589	-83	82,9								
Engangsbetalt ⁵⁾												
-Inv. valg foretak												
-Inv. valg kontohaver												
Innskuddspensjon ⁶⁾												
-Inv. valg foretak												
-Inv. valg kontohaver												
Innenfor LOF/LOI ⁷⁾	9 080	1 589	-83	2,6					1 864	3 225	73	5,2
Ytelsesbasert									1 864	3 225	73	5,4
Innskuddsbasert	9 080	1 589	-83	82,9								
Engangsbetalt ⁵⁾												
-Inv. valg foretak												
-Inv. valg kontohaver												
Innskuddspensjon ⁶⁾												
-Inv. valg foretak												
-Inv. valg kontohaver												
Utenfor LOF/LOI - Livrenter ⁷⁾												
Kommunal kollektiv pensjon ²⁵⁾												
Foreningskollektiv												
Totalt alle bransjer	22 514	17 837	-21	2,2	20 167	26 607	32	3,3	9 156	10 114	11	1,2

Noter: Se "Noter og kommentarer"

Tabell 2.a

Brutto forfalt premie og nytteget premie

31.03.												
Produkter uten investeringsvalg	Handelsbanken Liv				If Skadeforsikring NUF				KLP			
	2011	2012	%-endring	Markedsandel	2011	2012	%-endring	Markedsandel	2011	2012	%-endring	Markedsandel
Beløp i 1000 kroner												
Brutto forfalt premie ¹⁾												
Individuell kapital	7 071	7 291	-3	0,4	26 698	29 587	11	1,6				
-herav brutto risikopremie død ²⁾	3 945	4 578	16	0,7								
-herav brutto risikopremie uførekapital ²⁾	2 333	2 612	12	0,6	26 698	29 587	11	6,8				
Individuell pensjon	81	70	-14	0,0								
Livrenter ¹⁹⁾												
IPA ¹⁹⁾												
IPS ¹⁹⁾												
- herav kapitaliseringsprodukt IPA+IPS												
Brutto risikopremie for individuell uførepensjon ²⁹⁾	81	70	-14	0,0								
Gruppeliv	55 887	45 661	-18	2,0	70 450	71 698	2	3,1	109 309	27 786	-75	1,2
Bedrift ³⁾	6 766		-100	0,0	70 450	71 698	2	4,9	102 330	23 567	-77	1,6
Privat ⁴⁾	49 121	45 661	-7	5,6					6 980	4 219	-40	0,5
Gjeldsgruppeliv												
Foreningsgruppeliv												
Andre grupper												
Privat kollektiv pensjon												
Ytelsesbasert												
Innskuddsbasert												
Engangsbetalt ⁵⁾												
-Inv. valg foretak												
-Inv. valg kontohaver												
Innskuddspensjon ⁶⁾												
-Inv. valg foretak												
-Inv. valg kontohaver												
Innenfor LOF/LOI ⁷⁾												
Ytelsesbasert												
Innskuddsbasert												
Engangsbetalt ⁵⁾												
-Inv. valg foretak												
-Inv. valg kontohaver												
Innskuddspensjon ⁶⁾												
-Inv. valg foretak												
-Inv. valg kontohaver												
Utenfor LOF/LOI - Livrenter ⁷⁾												
Kommunal kollektiv pensjon ²⁵⁾									3 139 624	4 435 486	41	55,8
Foreningskollektiv												
Totalt alle bransjer	63 039	53 022	-16	0,3	97 148	101 285	4	0,5	3 248 933	4 463 272	37	22,3
Nytteget premie ⁸⁾												
Individuell kapital	268	220	-18	0,0	3 465	2 170	-37	0,4				
-herav brutto risikopremie død ²⁾	150	123	-18	0,2								
-herav brutto risikopremie uførekapital ²⁾	88	97	10	0,3	3 465	2 170	-37	7,8				
Individuell pensjon												
Livrenter ¹⁹⁾												
IPS ¹⁹⁾												
- herav kapitaliseringsprodukt IPS												
Brutto risikopremie for individuell uførepensjon ²⁹⁾												
Gruppeliv					20 070	7 748	-61	16,7	6 900	2 289	-67	4,9
Bedrift ³⁾					20 070	7 748	-61	33,3	6 900	2 289	-67	9,8
Privat ⁴⁾												
Gjeldsgruppeliv												
Foreningsgruppeliv												
Andre grupper												
Privat kollektiv pensjon												
Ytelsesbasert												
Innskuddsbasert												
Engangsbetalt ⁵⁾												
-Inv. valg foretak												
-Inv. valg kontohaver												
Innskuddspensjon ⁶⁾												
-Inv. valg foretak												
-Inv. valg kontohaver												
Innenfor LOF/LOI ⁷⁾												
Ytelsesbasert												
Innskuddsbasert												
Engangsbetalt ⁵⁾												
-Inv. valg foretak												
-Inv. valg kontohaver												
Innskuddspensjon ⁶⁾												
-Inv. valg foretak												
-Inv. valg kontohaver												
Utenfor LOF/LOI - Livrenter ⁷⁾												
Kommunal kollektiv pensjon ²⁵⁾									51 629	510	-99	100,0
Foreningskollektiv												
Totalt alle bransjer	268	220	-18	0,0	23 535	9 918	-58	1,2	58 529	2 799	-95	0,3

Noter: Se "Noter og kommentarer"

Tabell 2.a

Brutto forfalt premie og nyttebetalt premie

31.03. Produkter uten investeringsvalg	KLP				Landbruksforsikring AS				NEMI Forsikring			
	Bedriftspensjon AS		%- endring	Markeds- andel	Landbruksforsikring AS		%- endring	Markeds- andel	NEMI Forsikring		%- endring	Markeds- andel
Beløp i 1000 kroner	2011	2012			2011	2012			2011	2012		
Brutto forfalt premie ¹⁾												
Individuell kapital												
-herav brutto risikopremie død ²⁾												
-herav brutto risikopremie uførekapital ²⁾												
Individuell pensjon												
Livrenter ¹⁹⁾												
IPA ¹⁹⁾												
IPS ¹⁹⁾												
- herav kapitaliseringsprodukt IPA+IPS												
Brutto risikopremie for individuell uførepensjon ²⁹⁾												
Gruppeliv					59 010	76 448	30	3,3	6 401	4 284	-33	0,2
Bedrift ³⁾					59 010	76 448	30	5,2	6 401	4 284	-33	0,3
Privat ⁴⁾												
Gjeldsgruppeliv												
Foreningsgruppeliv												
Andre grupper												
Privat kollektiv pensjon	8 610	12 140	41	0,2								
Ytelsesbasert	8 610	12 140	41	0,2								
Innskuddsbasert												
Engangsbetalt ⁵⁾												
-Inv. valg foretak												
-Inv. valg kontohaver												
Innskuddspensjon ⁶⁾												
-Inv. valg foretak												
-Inv. valg kontohaver												
Innenfor LOF/LOI ⁷⁾	8 610	12 140	41	0,2								
Ytelsesbasert	8 610	12 140	41	0,2								
Innskuddsbasert												
Engangsbetalt ⁵⁾												
-Inv. valg foretak												
-Inv. valg kontohaver												
Innskuddspensjon ⁶⁾												
-Inv. valg foretak												
-Inv. valg kontohaver												
Utenfor LOF/LOI - Livrenter ⁷⁾												
Kommunal kollektiv pensjon ²⁵⁾												
Foreningskollektiv												
Totalt alle bransjer	8 610	12 140	41	0,1	59 010	76 448	30	0,4	6 401	4 284	-33	0,0
Nyttebetalt premie ⁸⁾												
Individuell kapital												
-herav brutto risikopremie død ²⁾												
-herav brutto risikopremie uførekapital ²⁾												
Individuell pensjon												
Livrenter ¹⁹⁾												
IPS ¹⁹⁾												
- herav kapitaliseringsprodukt IPS												
Brutto risikopremie for individuell uførepensjon ²⁹⁾												
Gruppeliv						840	----	1,8	304	210	-31	0,5
Bedrift ³⁾						840	----	3,6	304	210	-31	0,9
Privat ⁴⁾												
Gjeldsgruppeliv												
Foreningsgruppeliv												
Andre grupper												
Privat kollektiv pensjon	6 084	10 489	72	14,4								
Ytelsesbasert	6 084	10 489	72	14,8								
Innskuddsbasert												
Engangsbetalt ⁵⁾												
-Inv. valg foretak												
-Inv. valg kontohaver												
Innskuddspensjon ⁶⁾												
-Inv. valg foretak												
-Inv. valg kontohaver												
Innenfor LOF/LOI ⁷⁾	6 084	10 489	72	16,9								
Ytelsesbasert	6 084	10 489	72	17,4								
Innskuddsbasert												
Engangsbetalt ⁵⁾												
-Inv. valg foretak												
-Inv. valg kontohaver												
Innskuddspensjon ⁶⁾												
-Inv. valg foretak												
-Inv. valg kontohaver												
Utenfor LOF/LOI - Livrenter ⁷⁾												
Kommunal kollektiv pensjon ²⁵⁾												
Foreningskollektiv												
Totalt alle bransjer	6 084	10 489	72	1,3	840	----	0,1	304	210	-31	0,0	

Noter: Se "Noter og kommentarer"

Tabell 2.a

Brutto forfalt premie og nyttebetalt premie

31.03. Produkter uten investeringsvalg	Nordea Liv				Oslo Pensjonsforsikring				Silver Pensjonsforsikring AS			
	2011	2012	%- endring	Markeds- andel	2011	2012	%- endring	Markeds- andel	2011	2012	%- endring	Markeds- andel
Beløp i 1000 kroner												
Brutto forfalt premie ¹⁾												
Individuell kapital	137 025	109 557	-20	6,0								
-herav brutto risikopremie død ²⁾	57 625	63 733	11	10,3								
-herav brutto risikopremie uførekapital ²⁾	25 121	24 854	-1	5,7								
Individuell pensjon	26 701	34 114	28	10,8								
Livrenter ¹⁹⁾												
IPA ¹⁹⁾												
IPS ¹⁹⁾												
- herav kapitaliseringsprodukt IPA+IPS												
Brutto risikopremie for individuell uførepensjon ²⁹⁾	24 706	28 030	14	10,2								
Gruppliv												
Bedrift ³⁾												
Privat ⁴⁾												
Gjeldsgruppliv												
Foreningsgruppliv												
Andre grupper												
Privat kollektiv pensjon	902 446	1 049 117	16	13,7								
Ytelsesbasert	870 176	1 023 209	18	13,5								
Innskuddsbasert	32 270	25 908	-20	29,9								
Engangsbetalt ⁵⁾												
-Inv. valg foretak												
-Inv. valg kontohaver												
Innskuddspensjon ⁶⁾												
-Inv. valg foretak												
-Inv. valg kontohaver												
Innenfor LOF/LOI ⁷⁾	896 832	1 042 805	16	13,8								
Ytelsesbasert	858 544	1 016 984	19	13,6								
Innskuddsbasert	38 288	25 821	-33	29,8								
Engangsbetalt ⁵⁾												
-Inv. valg foretak												
-Inv. valg kontohaver												
Innskuddspensjon ⁶⁾												
-Inv. valg foretak												
-Inv. valg kontohaver												
Utenfor LOF/LOI - Livrenter ⁷⁾	5 614	6 312	12	7,5								
Kommunal kollektiv pensjon ²⁵⁾					486 536	694 669	43	8,7				
Foreningskollektiv												
Totalt alle bransjer	1 066 172	1 192 787	12	6,0	486 536	694 669	43	3,5				
Nyttebetalt premie ⁸⁾												
Individuell kapital	49 057	12 210	-75	2,0								
-herav brutto risikopremie død ²⁾	8 469	9 823	16	19,0								
-herav brutto risikopremie uførekapital ²⁾	1 878	842	-55	3,0								
Individuell pensjon	10 772	9 034	-16	10,6								
Livrenter ¹⁹⁾												
IPS ¹⁹⁾												
- herav kapitaliseringsprodukt IPS												
Brutto risikopremie for individuell uførepensjon ²⁹⁾	6 562	8 326	27	16,3								
Gruppliv												
Bedrift ³⁾												
Privat ⁴⁾												
Gjeldsgruppliv												
Foreningsgruppliv												
Andre grupper												
Privat kollektiv pensjon	316	329	4	0,5								
Ytelsesbasert	316	329	4	0,5								
Innskuddsbasert												
Engangsbetalt ⁵⁾												
-Inv. valg foretak												
-Inv. valg kontohaver												
Innskuddspensjon ⁶⁾												
-Inv. valg foretak												
-Inv. valg kontohaver												
Innenfor LOF/LOI ⁷⁾	316	110	-65	0,2								
Ytelsesbasert	316	110	-65	0,2								
Innskuddsbasert												
Engangsbetalt ⁵⁾												
-Inv. valg foretak												
-Inv. valg kontohaver												
Innskuddspensjon ⁶⁾												
-Inv. valg foretak												
-Inv. valg kontohaver												
Utenfor LOF/LOI - Livrenter ⁷⁾		219	----	2,0								
Kommunal kollektiv pensjon ²⁵⁾												
Foreningskollektiv												
Totalt alle bransjer	60 145	21 574	-64	2,6								

Noter: Se "Noter og kommentarer"

Tabell 2.a

Brutto forfalt premie og nytregnet premie

31.03.	SpareBank 1				Storebrand Livsforsikring				Telenor Forsikring			
Produktet uten investeringsvalg	2011	2012	%-endring	Markedsandel	2011	2012	%-endring	Markedsandel	2011	2012	%-endring	Markedsandel
Beløp i 1000 kroner												
Brutto forfalt premie ¹⁾												
Individuell kapital	138 287	147 869	7	8,1	254 036	170 239	-33	9,3				
-herav brutto risikopremie død ²⁾	112 692	124 962	11	20,2	53 565	66 623	24	10,8				
-herav brutto risikopremie uførekapital ²⁾	21 518	22 731	6	5,3	22 298	22 039	-1	5,1				
Individuell pensjon	73 067	72 321	-1	22,8	8 586	7 809	-9	2,5				
Livrenter ¹⁹⁾												
IPA ¹⁹⁾												
IPS ¹⁹⁾												
- herav kapitaliseringsprodukt IPA+IPS												
Brutto risikopremie for individuell uførepensjon ²⁹⁾	60 906	67 859	11	24,8	45 863	51 051	11	18,6				
Gruppeliv	217 468	239 119	10	10,5	419 997	455 626	9	19,9				
Bedrift ³⁾	45 127	56 521	25	3,8	384 172	410 996	7	28,0				
Privat ⁴⁾	172 340	182 598	6	22,3	35 825	44 630	25	5,5				
Gjeldsgruppeliv												
Foreningsgruppeliv												
Andre grupper												
Privat kollektiv pensjon	242 693	244 331	1	3,2	3 001 464	3 013 798	0	39,3				
Ytelsesbasert	219 435	219 405	0	2,9	2 988 691	3 012 352	1	39,8				
Innskuddsbasert	23 258	24 926	7	28,8	12 772	1 447	-89	1,7				
Engangsbetalt ⁵⁾												
-Inv. valg foretak												
-Inv. valg kontohaver												
Innskuddspensjon ⁶⁾												
-Inv. valg foretak												
-Inv. valg kontohaver												
Innenfor LOF/LOI ⁷⁾	242 693	244 331	1	3,2	2 871 745	2 951 080	3	39,0				
Ytelsesbasert	219 435	219 405	0	2,9	2 858 972	2 949 633	3	39,4				
Innskuddsbasert	23 258	24 926	7	28,8	12 772	1 447	-89	1,7				
Engangsbetalt ⁵⁾												
-Inv. valg foretak												
-Inv. valg kontohaver												
Innskuddspensjon ⁶⁾												
-Inv. valg foretak												
-Inv. valg kontohaver												
Utenfor LOF/LOI - Livrenter ⁷⁾					129 719	62 718	-52	74,0				
Kommunal kollektiv pensjon ²⁵⁾					916 295	789 139	-14	9,9				
Foreningskollektiv					21 238	55	-100	9,6				
Totalt alle bransjer	671 515	703 640	5	3,5	4 621 616	4 436 666	-4	22,1				
Nytregnet premie ⁸⁾												
Individuell kapital	14 939	18 765	26	3,1	7 050	7 737	10	1,3				
-herav brutto risikopremie død ²⁾	12 749	17 195	35	33,2	2 563	2 214	-14	4,3				
-herav brutto risikopremie uførekapital ²⁾	1 572	1 528	-3	5,5	419	360	-14	1,3				
Individuell pensjon	21 840	24 239	11	28,3	5	1	-74	0,0				
Livrenter ¹⁹⁾												
IPS ¹⁹⁾												
- herav kapitaliseringsprodukt IPS												
Brutto risikopremie for individuell uførepensjon ²⁹⁾	15 666	23 356	49	45,8	3 816	4 732	24	9,3				
Gruppeliv	2 287	1 985	-13	4,3	4 010	6 441	61	13,9				
Bedrift ³⁾	2 287	1 985	-13	8,5	4 010	6 441	61	27,7				
Privat ⁴⁾												
Gjeldsgruppeliv												
Foreningsgruppeliv												
Andre grupper												
Privat kollektiv pensjon	1 858	2 596	40	3,6	24 060	38 184	59	52,3				
Ytelsesbasert	1 728	2 268	31	3,2	23 969	38 184	59	53,7				
Innskuddsbasert	130	328	152	17,1	91		-100	0,0				
Engangsbetalt ⁵⁾												
-Inv. valg foretak												
-Inv. valg kontohaver												
Innskuddspensjon ⁶⁾												
-Inv. valg foretak												
-Inv. valg kontohaver												
Innenfor LOF/LOI ⁷⁾	1 858	2 596	40	4,2	22 705	36 480	61	58,8				
Ytelsesbasert	1 728	2 268	31	3,8	22 614	36 480	61	60,6				
Innskuddsbasert	130	328	152	17,1	91		-100	0,0				
Engangsbetalt ⁵⁾												
-Inv. valg foretak												
-Inv. valg kontohaver												
Innskuddspensjon ⁶⁾												
-Inv. valg foretak												
-Inv. valg kontohaver												
Utenfor LOF/LOI - Livrenter ⁷⁾					1 356	1 704	26	15,7				
Kommunal kollektiv pensjon ²⁵⁾					6 509		-100	0,0				
Foreningskollektiv					61		-100	0,0				
Totalt alle bransjer	40 924	47 585	16	5,8	41 696	52 364	26	6,4				

Noter: Se "Noter og kommentarer"

Tabell 2.a
Brutto forfalt premie og nyttebetalt premie

31.03. Produkter uten investeringsvalg	Terra Forsikring				Tryg Forsikring				Totalt produkter uten investeringsvalg		
	2011	2012	%- endring	Markeds- andel	2011	2012	%- endring	Markeds- andel	2011	2012	%- endring
<i>Beløp i 1000 kroner</i>											
Brutto forfalt premie ¹⁾											
Individuell kapital	26 952	32 252	20	1,8					1 732 595	1 829 008	6
-herav brutto risikopremie død ²⁾	13 914	16 528	19	2,7					566 820	618 349	9
-herav brutto risikopremie uførekapital ²⁾	13 038	15 724	21	3,6					425 811	432 581	2
Individuell pensjon									310 268	316 508	2
Livrenter ¹⁹⁾											
IPA ¹⁹⁾											
IPS ¹⁹⁾											
- herav kapitaliseringsprodukt IPA+IPS											
Brutto risikopremie for individuell uførepensjon ²⁹⁾									238 358	273 842	15
Gruppeliv					439 241	458 113	4	20,0	2 204 602	2 286 089	4
Bedrift ³⁾					244 398	240 639	-2	16,4	1 464 342	1 468 275	0
Privat ⁴⁾					194 843	217 474	12	26,6	740 259	817 815	11
Gjeldsgruppeliv											
Foreningsgruppeliv											
Andre grupper											
Privat kollektiv pensjon									7 165 544	7 659 386	7
Ytelsesbasert									7 066 468	7 572 706	7
Innskuddsbasert									99 076	86 681	-13
Engangsbetalt ⁵⁾											
-Inv. valg foretak											
-Inv. valg kontohaver											
Innskuddspensjon ⁶⁾											
-Inv. valg foretak											
-Inv. valg kontohaver											
Innenfor LOF/LOI ⁷⁾									7 014 623	7 574 688	8
Ytelsesbasert									6 909 529	7 488 095	8
Innskuddsbasert									105 094	86 593	-18
Engangsbetalt ⁵⁾											
-Inv. valg foretak											
-Inv. valg kontohaver											
Innskuddspensjon ⁶⁾											
-Inv. valg foretak											
-Inv. valg kontohaver											
Utenfor LOF/LOI - Livrenter ⁷⁾									150 921	84 698	-44
Kommunal kollektiv pensjon ²⁵⁾									6 263 935	7 950 711	27
Foreningskollektiv									21 535	571	-97
Totalt alle bransjer	26 952	32 252	20	0,2	439 241	458 113	4	2,3	17 698 479	20 042 273	13
<i>Nyttebetalt premie ⁸⁾</i>											
Individuell kapital	10 854	11 504	6	1,9					569 537	609 398	7
-herav brutto risikopremie død ²⁾	5 157	5 457	6	10,5					45 449	51 780	14
-herav brutto risikopremie uførekapital ²⁾	5 697	6 047	6	21,8					29 061	27 677	-5
Individuell pensjon									111 101	85 550	-23
Livrenter ¹⁹⁾											
IPS ¹⁹⁾											
- herav kapitaliseringsprodukt IPS											
Brutto risikopremie for individuell uførepensjon ²⁹⁾									39 365	51 042	30
Gruppeliv					6 374	10 604	66	22,9	65 005	46 309	-29
Bedrift ³⁾					47 895	23 262	-51		47 895	23 262	-51
Privat ⁴⁾					6 374	10 604	66	46,0	17 110	23 047	35
Gjeldsgruppeliv											
Foreningsgruppeliv											
Andre grupper											
Privat kollektiv pensjon									60 563	72 982	21
Ytelsesbasert									51 262	71 065	39
Innskuddsbasert									9 301	1 917	-79
Engangsbetalt ⁵⁾											
-Inv. valg foretak											
-Inv. valg kontohaver											
Innskuddspensjon ⁶⁾											
-Inv. valg foretak											
-Inv. valg kontohaver											
Innenfor LOF/LOI ⁷⁾									52 787	62 092	18
Ytelsesbasert									43 486	60 175	38
Innskuddsbasert									9 301	1 917	-79
Engangsbetalt ⁵⁾											
-Inv. valg foretak											
-Inv. valg kontohaver											
Innskuddspensjon ⁶⁾											
-Inv. valg foretak											
-Inv. valg kontohaver											
Utenfor LOF/LOI - Livrenter ⁷⁾									7 776	10 890	40
Kommunal kollektiv pensjon ²⁵⁾									58 138	510	-99
Foreningskollektiv									61	0	-100
Totalt alle bransjer	10 854	11 504	6	1,4	6 374	10 604	66	1,3	864 405	814 749	-6

Noter: Se "Noter og kommentarer"

Tabell 2.b
Brutto forfalt premie og nytteget premie

31.03.	Altraplan Luxembourg Avdeling Norge				Danica Pensjonsforsikring				DNB Livsforsikring			
Beløp i 1000 kroner	2011	2012	%- endring	Markeds- andel	2011	2012	%- endring	Markeds- andel	2011	2012	%- endring	Markeds- andel
Brutto forfalt premie ¹⁾												
Individuell kapital	18 123	2 640	-85	0,3	41 570	18 621	-55	2,1	98 278	63 661	-35,2	7,2
-herav brutto risikopremie død ²⁾												
-herav brutto risikopremie uførekapital ²⁾												
Individuell pensjon	23		-100	0,0	4 895	3 918	-20	4,8	18 818	15 751	-16,3	19,2
Livrenter ¹⁹⁾												
IPA ¹⁹⁾												
IPS ¹⁹⁾												
- herav kapitaliseringsprodukt IPA+IPS												
Brutto risikopremie for individuell uførepensjon ²⁹⁾												
Gruppeliv												
Bedrift ³⁾												
Privat ⁴⁾												
Gjeldsgruppeliv												
Foreningsgruppeliv												
Andre grupper												
Privat kollektiv pensjon					155 990	238 697	53	7,1	783 851	846 101	7,9	25,3
Ytelsesbasert												
Innskuddsbasert					155 990	238 697	53	7,8	783 851	846 101	7,9	27,6
Engangsbetalt ⁵⁾												
-Inv. valg foretak												
-Inv. valg kontohaver												
Innskuddspensjon ⁶⁾												
-Inv. valg foretak												
-Inv. valg kontohaver												
Innenfor LOF/LOI ⁷⁾					155 990	238 697	53	7,1	783 851	846 101	7,9	25,3
Ytelsesbasert												
Innskuddsbasert					155 990	238 697	53	7,8	783 851	846 101	7,9	27,6
Engangsbetalt ⁵⁾												
-Inv. valg foretak												
-Inv. valg kontohaver												
Innskuddspensjon ⁶⁾												
-Inv. valg foretak												
-Inv. valg kontohaver												
Utenfor LOF/LOI - Livrenter ⁷⁾												
Kommunal kollektiv pensjon ²⁵⁾												
Foreningskollektiv												
Totalt alle bransjer	18 146	2 640	-86	0,1	202 454	261 235	29	5,9	900 947	925 513	2,7	21,0
Nytteget premie ⁸⁾												
Individuell kapital	15 600	1 182	-92	0,1	49 608	18 621	-63	2,3	105 909	71 504	-32,5	8,9
-herav brutto risikopremie død ²⁾												
-herav brutto risikopremie uførekapital ²⁾												
Individuell pensjon					519	217	-58	0,5	18 696	16 454	-12,0	40,7
Livrenter ¹⁹⁾												
IPS ¹⁹⁾												
- herav kapitaliseringsprodukt IPS												
Brutto risikopremie for individuell uførepensjon ²⁹⁾												
Gruppeliv												
Bedrift ³⁾												
Privat ⁴⁾												
Gjeldsgruppeliv												
Foreningsgruppeliv												
Andre grupper												
Privat kollektiv pensjon					23 740	8 243	-65	7,7	20 254	18 959	-6,4	17,7
Ytelsesbasert												
Innskuddsbasert					23 740	8 243	-65	7,7	20 254	18 959	-6,4	17,7
Engangsbetalt ⁵⁾												
-Inv. valg foretak												
-Inv. valg kontohaver												
Innskuddspensjon ⁶⁾												
-Inv. valg foretak												
-Inv. valg kontohaver												
Innenfor LOF/LOI ⁷⁾					23 740	8 243	-65	7,8	20 254	18 959	-6,4	17,9
Ytelsesbasert												
Innskuddsbasert					23 740	8 243	-65	7,8	20 254	18 959	-6,4	17,9
Engangsbetalt ⁵⁾												
-Inv. valg foretak												
-Inv. valg kontohaver												
Innskuddspensjon ⁶⁾												
-Inv. valg foretak												
-Inv. valg kontohaver												
Utenfor LOF/LOI - Livrenter ⁷⁾												
Kommunal kollektiv pensjon ²⁵⁾												
Foreningskollektiv												
Totalt alle bransjer	15 600	1 182	-92	0,1	73 866	27 080	-63	2,9	144 860	106 917	-26,2	11,3

Noter: Se "Noter og kommentarer"

Tabell 2.b

Brutto forfalt premie og nyttebetalt premie

31.03. Produkter med investeringsvalg	Frende Livsforsikring				Gjensidige Pensjon				KLP			
	2011	2012	%-endring	Markedsandel	2011	2012	%-endring	Markedsandel	2011	2012	%-endring	Markedsandel
Beløp i 1000 kroner												
Brutto forfalt premie ¹⁾												
Individuell kapital					9 186	8 304	-10	0,9				
-herav brutto risikopremie død ²⁾												
-herav brutto risikopremie uførekapital ²⁾												
Individuell pensjon	2 521	2 180	-14	2,7	2 960	4 376	48	5,3				
Livrenter ¹⁹⁾												
IPA ¹⁹⁾												
IPS ¹⁹⁾												
- herav kapitaliseringsprodukt IPA+IPS												
Brutto risikopremie for individuell uførepensjon ²⁹⁾												
Gruppeliv												
Bedrift ³⁾												
Privat ⁴⁾												
Gjeldsgruppeliv												
Foreningsgruppeliv												
Andre grupper												
Privat kollektiv pensjon	40 159	46 054	15	1,4	235 360	243 972	4	7,3				
Ytelsesbasert												
Innskuddsbasert	40 159	46 054	15	1,5	235 360	243 972	4	7,9				
Engangsbetalt ⁵⁾												
-Inv. valg foretak												
-Inv. valg kontohaver												
Innskuddspensjon ⁶⁾												
-Inv. valg foretak												
-Inv. valg kontohaver												
Innenfor LOF/LOI ⁷⁾	40 159	46 054	15	1,4	235 360	243 972	4	7,3				
Ytelsesbasert												
Innskuddsbasert	40 159	46 054	15	1,5	235 360	243 972	4	8,0				
Engangsbetalt ⁵⁾												
-Inv. valg foretak												
-Inv. valg kontohaver												
Innskuddspensjon ⁶⁾												
-Inv. valg foretak												
-Inv. valg kontohaver												
Utenfor LOF/LOI - Livrenter ⁷⁾												
Kommunal kollektiv pensjon ²⁵⁾									4 905	13 769	181	13,1
Foreningskollektiv												
Totalt alle bransjer	42 680	48 234	13	1,1	247 506	256 653	4	5,8	4 905	13 769	181	0,3
Nyttebetalt premie ⁸⁾												
Individuell kapital					4 509	8 135	80	1,0				
-herav brutto risikopremie død ²⁾												
-herav brutto risikopremie uførekapital ²⁾												
Individuell pensjon					14	333	999	0,8				
Livrenter ¹⁹⁾												
IPS ¹⁹⁾												
- herav kapitaliseringsprodukt IPS												
Brutto risikopremie for individuell uførepensjon ²⁹⁾												
Gruppeliv												
Bedrift ³⁾												
Privat ⁴⁾												
Gjeldsgruppeliv												
Foreningsgruppeliv												
Andre grupper												
Privat kollektiv pensjon	9 388	6 944	-26,0	6,5	17 083	13 100	-23	12,3				
Ytelsesbasert												
Innskuddsbasert	9 388	6 944	-26,0	6,5	17 083	13 100	-23	12,3				
Engangsbetalt ⁵⁾												
-Inv. valg foretak												
-Inv. valg kontohaver												
Innskuddspensjon ⁶⁾												
-Inv. valg foretak												
-Inv. valg kontohaver												
Innenfor LOF/LOI ⁷⁾	9 388	6 944	-26,0	6,5	17 083	13 100	-23	12,4				
Ytelsesbasert												
Innskuddsbasert	9 388	6 944	-26,0	6,5	17 083	13 100	-23	12,4				
Engangsbetalt ⁵⁾												
-Inv. valg foretak												
-Inv. valg kontohaver												
Innskuddspensjon ⁶⁾												
-Inv. valg foretak												
-Inv. valg kontohaver												
Utenfor LOF/LOI - Livrenter ⁷⁾												
Kommunal kollektiv pensjon ²⁵⁾												
Foreningskollektiv												
Totalt alle bransjer	9 388	6 944	-26	0,7	21 606	21 568	0	2,3				

Noter: Se "Noter og kommentarer"

Tabell 2.b

Brutto forfalt premie og nyttebetalt premie

31.03. Produkter med investeringsvalg	KLP Bedriftspensjon AS				Nordea Liv				SHB Liv			
	2011	2012	%- endring	Markeds- andel	2011	2012	%- endring	Markeds- andel	2011	2012	%- endring	Markeds- andel
Beløp i 1000 kroner												
Brutto forfalt premie ¹⁾												
Individuell kapital					134 130	572 260	327	65,0	10 567	5 259	-50	0,6
-herav brutto risikopremie død ²⁾												
-herav brutto risikopremie uførekapital ²⁾												
Individuell pensjon					32 117	30 857	-4	37,6	343	311	-9	0,4
Livrenter ¹⁹⁾												
IPA ¹⁹⁾												
IPS ¹⁹⁾												
- herav kapitaliseringsprodukt IPA+IPS												
Brutto risikopremie for individuell uførepensjon ²⁹⁾												
Gruppeliv												
Bedrift ³⁾												
Privat ⁴⁾												
Gjeldsgruppeliv												
Foreningsgruppeliv												
Andre grupper												
Privat kollektiv pensjon	13 828	15 275	11	0,5	391 197	524 870	34	15,7	9	8	-11	0,0
Ytelsesbasert												
Innskuddsbasert	13 828	15 275	11	0,5	391 197	524 870	34	17,1	9	8	-11	0,0
Engangsbetalt ⁵⁾												
-Inv. valg foretak												
-Inv. valg kontohaver												
Innskuddspensjon ⁶⁾												
-Inv. valg foretak												
-Inv. valg kontohaver												
Innenfor LOF/LOI ⁷⁾	13 828	15 275	11	0,5	390 168	523 331	34	15,7				
Ytelsesbasert												
Innskuddsbasert	13 828	15 275	11	0,5	390 168	523 331	34	17,1				
Engangsbetalt ⁵⁾												
-Inv. valg foretak												
-Inv. valg kontohaver												
Innskuddspensjon ⁶⁾												
-Inv. valg foretak												
-Inv. valg kontohaver												
Utenfor LOF/LOI - Livrenter ⁷⁾					1 029	1 539	50	31,3	9	8	-11	0,2
Kommunal kollektiv pensjon ²⁵⁾												
Foreningskollektiv												
Totalt alle bransjer	13 828	15 275	11	0,3	557 444	1 127 987	102	25,6	10 919	5 578	-49	0,1
Nyttebetalt premie ⁸⁾												
Individuell kapital					139 569	549 242	294	68,5	8 058	1 564	-81	0,2
-herav brutto risikopremie død ²⁾												
-herav brutto risikopremie uførekapital ²⁾												
Individuell pensjon					38 164	21 382	-44	52,8				
Livrenter ¹⁹⁾												
IPS ¹⁹⁾												
- herav kapitaliseringsprodukt IPS												
Brutto risikopremie for individuell uførepensjon ²⁹⁾												
Gruppeliv												
Bedrift ³⁾												
Privat ⁴⁾												
Gjeldsgruppeliv												
Foreningsgruppeliv												
Andre grupper												
Privat kollektiv pensjon	4 707	4 384	-7	4,1	24 261	18 845	-22	17,6				
Ytelsesbasert												
Innskuddsbasert	4 707	4 384	-7	4,1	24 261	18 845	-22	17,6				
Engangsbetalt ⁵⁾												
-Inv. valg foretak												
-Inv. valg kontohaver												
Innskuddspensjon ⁶⁾												
-Inv. valg foretak												
-Inv. valg kontohaver												
Innenfor LOF/LOI ⁷⁾	4 707	4 384	-7	4,1	24 194	18 073	-25	17,0				
Ytelsesbasert												
Innskuddsbasert	4 707	4 384	-7	4,1	24 194	18 073	-25	17,0				
Engangsbetalt ⁵⁾												
-Inv. valg foretak												
-Inv. valg kontohaver												
Innskuddspensjon ⁶⁾												
-Inv. valg foretak												
-Inv. valg kontohaver												
Utenfor LOF/LOI - Livrenter ⁷⁾					67	772	999	100,0				
Kommunal kollektiv pensjon ²⁵⁾												
Foreningskollektiv												
Totalt alle bransjer	4 707	4 384	-7	0,5	201 994	589 470	192	62,1	8 058	1 564	-81	0,2

Noter: Se "Noter og kommentarer"

Tabell 2.b

Brutto forfalt premie og nyttebetalt premie

31.03. Produkter med investeringsvalg	Silver Pensjonsforsikring AS				SpareBank 1				Storebrand Livsforsikring			
	2011	2012	%- endring	Markeds- andel	2011	2012	%- endring	Markeds- andel	2011	2012	%- endring	Markeds- andel
Beløp i 1000 kroner												
Brutto forfalt premie ¹⁾												
Individuell kapital					51 582	36 683	-29	4,2	258 933	172 464	-33	19,6
-herav brutto risikopremie død ²⁾												
-herav brutto risikopremie uførekapital ²⁾												
Individuell pensjon		71	----	0,1	10 684	9 340	-13	11,4	11 792	15 194	29	18,5
Livrenter ¹⁹⁾												
IPA ¹⁹⁾												
IPS ¹⁹⁾												
- herav kapitaliseringsprodukt IPA+IPS												
Brutto risikopremie for individuell uførepensjon ²⁹⁾												
Gruppeliv												
Bedrift ³⁾												
Privat ⁴⁾												
Gjeldsgruppeliv												
Foreningsgruppeliv												
Andre grupper												
Privat kollektiv pensjon					236 212	265 062	12	7,9	1 021 250	1 166 608	14	34,9
Ytelsesbasert									243 432	276 768	14	100,0
Innskuddsbasert					236 212	265 062	12	8,6	777 818	889 840	14	29,0
Engangsbetalt ⁵⁾												
-Inv. valg foretak												
-Inv. valg kontohaver												
Innskuddspensjon ⁶⁾												
-Inv. valg foretak												
-Inv. valg kontohaver												
Innenfor LOF/LOI ⁷⁾					234 400	261 688	12	7,8	1 017 646	1 166 608	15	34,9
Ytelsesbasert									239 827	276 768	15	100,0
Innskuddsbasert					234 400	261 688	12	8,5	777 818	889 840	14	29,0
Engangsbetalt ⁵⁾												
-Inv. valg foretak												
-Inv. valg kontohaver												
Innskuddspensjon ⁶⁾												
-Inv. valg foretak												
-Inv. valg kontohaver												
Utenfor LOF/LOI - Livrenter ⁷⁾					1 813	3 374	86	68,6	3 605		-100	0,0
Kommunal kollektiv pensjon ²⁵⁾									99 189	91 449	-8	86,9
Foreningskollektiv												
Totalt alle bransjer		71	----	0,0	298 478	311 085	4	7,0	1 391 164	1 445 715	4	32,8
Nyttebetalt premie ⁸⁾												
Individuell kapital					18 439	5 207	-72	0,6	235 034	146 934	-38	18,3
-herav brutto risikopremie død ²⁾												
-herav brutto risikopremie uførekapital ²⁾												
Individuell pensjon					1 142	1 007	-12	2,5	971	1 067	10	2,6
Livrenter ¹⁹⁾												
IPS ¹⁹⁾												
- herav kapitaliseringsprodukt IPS												
Brutto risikopremie for individuell uførepensjon ²⁹⁾												
Gruppeliv												
Bedrift ³⁾												
Privat ⁴⁾												
Gjeldsgruppeliv												
Foreningsgruppeliv												
Andre grupper												
Privat kollektiv pensjon					20 226	21 747	8	20,4	12 821	14 612	14	13,7
Ytelsesbasert												
Innskuddsbasert					20 226	21 747	8	20,4	12 821	14 612	14	13,7
Engangsbetalt ⁵⁾												
-Inv. valg foretak												
-Inv. valg kontohaver												
Innskuddspensjon ⁶⁾												
-Inv. valg foretak												
-Inv. valg kontohaver												
Innenfor LOF/LOI ⁷⁾					19 749	21 747	10	20,5	12 821	14 612	14	13,8
Ytelsesbasert												
Innskuddsbasert					19 749	21 747	10	20,5	12 821	14 612	14	13,8
Engangsbetalt ⁵⁾												
-Inv. valg foretak												
-Inv. valg kontohaver												
Innskuddspensjon ⁶⁾												
-Inv. valg foretak												
-Inv. valg kontohaver												
Utenfor LOF/LOI - Livrenter ⁷⁾					477		-100	0,0				
Kommunal kollektiv pensjon ²⁵⁾												
Foreningskollektiv												
Totalt alle bransjer					39 807	27 961	-30	2,9	248 826	162 613	-35	17,1

Noter: Se "Noter og kommentarer"

Tabell 2.b

Brutto forfalt premie og nytteget premie

31.03. Produkter med investeringsvalg	Totalt produkter med investeringsvalg			Totalt alle produkter		
	2011	2012	%- endring	2011	2012	%- endring
<i>Beløp i 1000 kroner</i>						
Brutto forfalt premie ¹⁾						
Individuell kapital	622 368	879 891	41	2 354 963	2 708 899	15
-herav brutto risikopremie død ²⁾				566 820	618 349	9
-herav brutto risikopremie uførekapital ²⁾				425 811	432 581	2
Individuell pensjon	84 153	81 999	-3	394 420	398 506	1
Livrenter ¹⁹⁾						
IPA ¹⁹⁾						
IPS ¹⁹⁾						
- herav kapitaliseringsprodukt IPA+IPS						
Brutto risikopremie for individuell uførepensjon ²⁹⁾				238 358	273 842	15
Gruppeliv				2 204 602	2 286 089	4
Bedrift ³⁾				1 464 342	1 468 275	0
Privat ⁴⁾				740 259	817 815	11
Gjeldsgruppeliv						
Foreningsgruppeliv						
Andre grupper						
Privat kollektiv pensjon	2 877 857	3 346 646	16	10 043 401	11 006 033	10
Ytelsesbasert	243 432	276 768	14	7 309 900	7 849 474	7
Innskuddsbasert	2 634 425	3 069 878	17	2 733 501	3 156 559	16
Engangsbetalt ⁵⁾						
-Inv. valg foretak						
-Inv. valg kontohaver						
Innskuddspensjon ⁶⁾						
-Inv. valg foretak						
-Inv. valg kontohaver						
Innenfor LOF/LOI ⁷⁾	2 871 401	3 341 726	16	9 886 025	10 916 413	10
Ytelsesbasert	239 827	276 768	15	7 149 356	7 764 863	9
Innskuddsbasert	2 631 574	3 064 957	17	2 736 668	3 151 551	15
Engangsbetalt ⁵⁾						
-Inv. valg foretak						
-Inv. valg kontohaver						
Innskuddspensjon ⁶⁾						
-Inv. valg foretak						
-Inv. valg kontohaver						
Utenfor LOF/LOI - Livrenter ⁷⁾	6 455	4 921	-24	157 376	89 619	-43
Kommunal kollektiv pensjon ²⁵⁾	104 094	105 218	1	6 368 029	8 055 929	27
Foreningskollektiv				21 535	571	-97
Totalt alle bransjer	3 688 471	4 413 754	20	21 386 950	24 456 027	14
Nytteget premie ⁸⁾						
Individuell kapital	576 726	802 389	39	1 146 263	1 411 787	23
-herav brutto risikopremie død ²⁾				45 449	51 780	14
-herav brutto risikopremie uførekapital ²⁾				29 061	27 677	-5
Individuell pensjon	59 506	40 461	-32	170 606	126 011	-26
Livrenter ¹⁹⁾						
IPS ¹⁹⁾						
- herav kapitaliseringsprodukt IPS						
Brutto risikopremie for individuell uførepensjon ²⁹⁾				39 365	51 042	30
Gruppeliv				65 005	46 309	-29
Bedrift ³⁾				47 895	23 262	-51
Privat ⁴⁾				17 110	23 047	35
Gjeldsgruppeliv						
Foreningsgruppeliv						
Andre grupper						
Privat kollektiv pensjon	132 480	106 834	-19	193 044	179 816	-7
Ytelsesbasert	0	0	----	51 262	71 065	39
Innskuddsbasert	132 480	106 834	-19	141 781	108 751	-23
Engangsbetalt ⁵⁾						
-Inv. valg foretak						
-Inv. valg kontohaver						
Innskuddspensjon ⁶⁾						
-Inv. valg foretak						
-Inv. valg kontohaver						
Innenfor LOF/LOI ⁷⁾	131 936	106 062	-20	184 723	168 154	-9
Ytelsesbasert	0	0	----	43 486	60 175	38
Innskuddsbasert	131 936	106 062	-20	141 237	107 979	-24
Engangsbetalt ⁵⁾						
-Inv. valg foretak						
-Inv. valg kontohaver						
Innskuddspensjon ⁶⁾						
-Inv. valg foretak						
-Inv. valg kontohaver						
Utenfor LOF/LOI - Livrenter ⁷⁾	544	772	42	8 320	11 662	40
Kommunal kollektiv pensjon ²⁵⁾	0	0	----	58 138	510	-99
Foreningskollektiv				61	0	-100
Totalt alle bransjer	768 712	949 684	24	1 633 117	1 764 433	8

Noter: Se "Noter og kommentarer"

Tabell 3.a

Forsikringsforpliktelser, overførte reserver og flytting gruppeliv

31.03.	ACE				Danica				DNB			
Produkter uten investeringsvalg	European Group				Pensjonsforsikring				Livsforsikring			
Beløp i 1000 kroner	2011	2012	%-endring	Markedsandel	2011	2012	%-endring	Markedsandel	2011	2012	%-endring	Markedsandel
Forsikringsforpliktelser ⁹⁾												
Individuell kapital					288 026	308 040	7	1,4	12 572 997	13 687 965	8,9	60,5
Individuell pensjon									36 176 199	34 016 433	-6,0	57,1
Livrenter ¹⁹⁾												
IPA ¹⁹⁾												
IPS ¹⁹⁾												
Privat kollektiv pensjon	0	0			202 980	277 395	37	0,1	120 391 676	125 892 374	4,6	41,6
Ytelsesbasert					202 980	277 395	37	0,1	120 284 676	125 780 186	4,6	41,7
Innskuddsbasert									107 000	112 188	4,8	8,8
Engangsbetalt ⁵⁾												
-Inv. valg foretak												
-Inv. valg kontohaver												
Innskuddspensjon ⁶⁾												
-Inv. valg foretak												
-Inv. valg kontohaver												
Innenfor LOF/LOI ⁷⁾	0	0			202 980	277 395	37	0,1	119 215 186	124 848 722	4,7	41,8
Ytelsesbasert					202 980	277 395	37	0,1	119 108 186	124 736 534	4,7	42,0
Innskuddsbasert									107 000	112 188	4,8	8,8
Engangsbetalt ⁵⁾												
-Inv. valg foretak												
-Inv. valg kontohaver												
Innskuddspensjon ⁶⁾												
-Inv. valg foretak												
-Inv. valg kontohaver												
Utenfor LOF/LOI - Livrenter ⁷⁾									1 176 490	1 043 652	-11,3	24,6
Herav fripoliser ¹⁶⁾									53 663 000	58 608 191	9,2	38,0
Herav pensjonskapitalbevis ¹⁶⁾												
Kommunal kollektiv pensjon ²⁵⁾									35 186 854	36 530 603	3,8	10,6
Foreningskollektiv									4 283 691	3 977 063	-7,2	88,7
Totalt alle bransjer	0	0			491 006	585 435	19	0,1	208 611 417	214 104 438	2,6	29,2
Overførte reserver fra andre ¹⁰⁾												
Individuell kapital									45 664	20 238	-55,7	100,0
Individuell pensjon									74 952	43 185	-42,4	54,2
Privat kollektiv pensjon	0	0			5 315	20 494	286	1,0	863 645	391 875	-54,6	19,1
Ytelsesbasert					5 315	20 494	286	1,0	863 645	391 875	-54,6	19,1
Innskuddsbasert												
Fra pensjonskasser												
Herav fripoliser ¹⁶⁾									238 597	188 669	-20,9	16,2
Herav pensjonskapitalbevis ¹⁶⁾												
Kommunal kollektiv pensjon ²⁵⁾									1 977 815	-4 717	-100,2	-0,3
Foreningskollektiv									155		-100,0	0,0
Totalt alle bransjer	0	0			5 315	20 494	286	0,5	2 962 230	450 581	-84,8	11,8
Flytting fra andre ¹¹⁾												
Gruppeliv	0	0							41 000	16 000	-61,0	18,6
Bedrift ³⁾									41 000	16 000	-61,0	18,6
Privat ⁴⁾												
Overførte reserver til andre ¹²⁾												
Individuell kapital									4 370	10 684	144,5	99,7
Individuell pensjon									129 034	55 151	-57,3	68,7
Privat kollektiv pensjon	0	0			6 526	---	---	0,5	456 566	528 153	15,7	39,2
Ytelsesbasert					6 526	---	---	0,5	456 566	528 153	15,7	39,3
Innskuddsbasert												
Til pensjonskasser												
Herav fripoliser ¹⁶⁾									266 088	228 457	-14,1	35,7
Herav pensjonskapitalbevis ¹⁶⁾												
Kommunal kollektiv pensjon ²⁵⁾									43	717 310	999,0	40,2
Foreningskollektiv									14 639	531	-96,4	25,8
Totalt alle bransjer	0	0			6 526	---	---	0,2	604 653	1 311 829	117,0	40,7
Flytting til andre ¹¹⁾												
Gruppeliv	0	0							22 000	13 898	-36,8	10,5
Bedrift ³⁾									22 000	13 898	-36,8	10,6
Privat ⁴⁾												

Noter: Se "Noter og kommentarer"

Tabell 3.a

Forsikringsforpliktelse, overførte reserver og flytting gruppeliv

31.03. Produkter uten investeringsvalg	Frende Livsforsikring				Gjensidige Forsikring				Gjensidige Pensjon			
	2011	2012	%-endring	Markedsandel	2011	2012	%-endring	Markedsandel	2011	2012	%-endring	Markedsandel
	Beløp i 1000 kroner											
Forsikringsforpliktelser ⁹⁾												
Individuell kapital	113 554	149 502	32	0,7								
Individuell pensjon	75 035	116 400	55	0,2					98 688	155 959	58	0,3
Livrenter ¹⁹⁾												
IPA ¹⁹⁾												
IPS ¹⁹⁾												
Privat kollektiv pensjon	62 732	82 909	32	0,0					2 165 832	2 560 192	18	0,8
Ytelsesbasert					2 165 832	2 560 192	18	0,8				
Innskuddsbasert	62 732	82 909	32	6,5								
Engangsbetalt ⁵⁾												
-Inv. valg foretak												
-Inv. valg kontohaver												
Innskuddspensjon ⁶⁾												
-Inv. valg foretak												
-Inv. valg kontohaver												
Innenfor LOF/LOI ⁷⁾	62 732	82 909	32	0,0					2 165 832	2 560 192	18	0,9
Ytelsesbasert					2 165 832	2 560 192	18	0,9				
Innskuddsbasert	62 732	82 909	32	6,5								
Engangsbetalt ⁵⁾												
-Inv. valg foretak												
-Inv. valg kontohaver												
Innskuddspensjon ⁶⁾												
-Inv. valg foretak												
-Inv. valg kontohaver												
Utenfor LOF/LOI - Livrenter ⁷⁾												
Herav fripoliser ¹⁶⁾									1 988 322	2 310 568	16	1,5
Herav pensjonskapitalbevis ¹⁶⁾												
Kommunal kollektiv pensjon ²⁵⁾												
Foreningskollektiv												
Totalt alle bransjer	251 321	348 811	39	0,0					2 264 520	2 716 151	20	0,4
Overførte reserver fra andre ¹⁰⁾												
Individuell kapital												
Individuell pensjon												
Privat kollektiv pensjon									75 299	49 607	-34	2,4
Ytelsesbasert					75 299	49 607	-34	2,4				
Innskuddsbasert												
Fra pensjonskasser												
Herav fripoliser ¹⁶⁾									71 763	41 781	-42	3,6
Herav pensjonskapitalbevis ¹⁶⁾												
Kommunal kollektiv pensjon ²⁵⁾												
Foreningskollektiv												
Totalt alle bransjer									75 299	49 607	-34	1,3
Flytting fra andre ¹¹⁾												
Gruppeliv					5 286	29 037	449	33,8				
Bedrift ³⁾					5 286	29 037	449	33,8				
Privat ⁴⁾												
Overførte reserver til andre ¹²⁾												
Individuell kapital												
Individuell pensjon												
Privat kollektiv pensjon									7 674	6 744	-12	0,5
Ytelsesbasert					7 674	6 744	-12	0,5				
Innskuddsbasert												
Til pensjonskasser												
Herav fripoliser ¹⁶⁾									7 674	6 744	-12	1,1
Herav pensjonskapitalbevis ¹⁶⁾												
Kommunal kollektiv pensjon ²⁵⁾												
Foreningskollektiv												
Totalt alle bransjer									7 674	6 744	-12	0,2
Flytting til andre ¹¹⁾												
Gruppeliv					47 933	30 244	-37	22,9				
Bedrift ³⁾					41 714	28 800	-31	22,0				
Privat ⁴⁾					6 219	1 444	-77	0,0				

Noter: Se "Noter og kommentarer"

Tabell 3.a

Forsikringsforpliktelse, overførte reserver og flytting gruppeliv

31.03.												
Produkter uten investeringsvalg	Handelsbanken Liv				If Skadeforsikring NUF				KLP			
	2011	2012	%-endring	Markedsandel	2011	2012	%-endring	Markedsandel	2011	2012	%-endring	Markedsandel
<i>Beløp i 1000 kroner</i>												
Forsikringsforpliktelser ⁹⁾												
Individuell kapital	15 275	17 875	17	0,1								
Individuell pensjon	2 828	2 752	-3	0,0								
Livrenter ¹⁹⁾												
IPA ¹⁹⁾												
IPS ¹⁹⁾												
Privat kollektiv pensjon	10 869	2 100	-81	0,0								
Ytelsesbasert	10 869	2 100	-81	0,0								
Innskuddsbasert												
Engangsbetalt ⁵⁾												
-Inv. valg foretak												
-Inv. valg kontohaver												
Innskuddspensjon ⁶⁾												
-Inv. valg foretak												
-Inv. valg kontohaver												
Innenfor LOF/LOI ⁷⁾	10 869	2 100	-81	0,0								
Ytelsesbasert	10 869	2 100	-81	0,0								
Innskuddsbasert												
Engangsbetalt ⁵⁾												
-Inv. valg foretak												
-Inv. valg kontohaver												
Innskuddspensjon ⁶⁾												
-Inv. valg foretak												
-Inv. valg kontohaver												
Utenfor LOF/LOI - Livrenter ⁷⁾												
Herav fripoliser ¹⁶⁾												
Herav pensjonskapitalbevis ¹⁶⁾												
Kommunal kollektiv pensjon ²⁵⁾									222 595 155	242 860 519	9	70,7
Foreningskollektiv												
Totalt alle bransjer	28 972	22 727	-22	0,0					222 595 155	242 860 519	9	33,1
Overførte reserver fra andre ¹⁰⁾												
Individuell kapital												
Individuell pensjon												
Privat kollektiv pensjon												
Ytelsesbasert												
Innskuddsbasert												
Fra pensjonskasser												
Herav fripoliser ¹⁶⁾												
Herav pensjonskapitalbevis ¹⁶⁾												
Kommunal kollektiv pensjon ²⁵⁾									44 200	1 682 708	999	100,3
Foreningskollektiv												
Totalt alle bransjer									44 200	1 682 708	999	43,9
Flytting fra andre ¹¹⁾												
Gruppeliv					876	1 761	101	2,1				
Bedrift ³⁾					876	1 761	101	2,1				
Privat ⁴⁾												
Overførte reserver til andre ¹²⁾												
Individuell kapital												
Individuell pensjon												
Privat kollektiv pensjon												
Ytelsesbasert												
Innskuddsbasert												
Til pensjonskasser												
Herav fripoliser ¹⁶⁾												
Herav pensjonskapitalbevis ¹⁶⁾												
Kommunal kollektiv pensjon ²⁵⁾									297 439	142 084	-52	8,0
Foreningskollektiv												
Totalt alle bransjer									297 439	142 084	-52	4,4
Flytting til andre ¹¹⁾												
Gruppeliv					2 949	10 189	246	7,7				
Bedrift ³⁾					2 949	10 189	246	7,8				
Privat ⁴⁾												

Noter: Se "Noter og kommentarer"

Tabell 3.a

Forsikringsforpliktelse, overførte reserver og flytting gruppeliv

31.03.	KLP				Landbruksforsikring AS				NEMI Forsikring			
Produkter uten investeringsvalg	Bedriftspensjon AS				Landbruksforsikring AS				NEMI Forsikring			
Beløp i 1000 kroner	2011	2012	%-endring	Markedsandel	2011	2012	%-endring	Markedsandel	2011	2012	%-endring	Markedsandel
Forsikringsforpliktelser ⁹⁾												
Individuell kapital												
Individuell pensjon												
Livrenter ¹⁹⁾												
IPA ¹⁹⁾												
IPS ¹⁹⁾												
Privat kollektiv pensjon	458 024	707 518	55	0,2								
Ytelsesbasert	458 024	707 518	55	0,2								
Innskuddsbasert												
Engangsbetalt ⁵⁾												
-Inv. valg foretak												
-Inv. valg kontohaver												
Innskuddspensjon ⁶⁾												
-Inv. valg foretak												
-Inv. valg kontohaver												
Innenfor LOF/LOI ⁷⁾	458 024	707 518	55	0,2								
Ytelsesbasert	458 024	707 518	55	0,2								
Innskuddsbasert												
Engangsbetalt ⁵⁾												
-Inv. valg foretak												
-Inv. valg kontohaver												
Innskuddspensjon ⁶⁾												
-Inv. valg foretak												
-Inv. valg kontohaver												
Utenfor LOF/LOI - Livrenter ⁷⁾												
Herav fripoliser ¹⁶⁾	204 000	245 800	21	0,2								
Herav pensjonskapitalbevis ¹⁶⁾												
Kommunal kollektiv pensjon ²⁵⁾												
Foreningskollektiv												
Totalt alle bransjer	458 024	707 518	55	0,1								
Overførte reserver fra andre ¹⁰⁾												
Individuell kapital												
Individuell pensjon												
Privat kollektiv pensjon	12 845	33 065	157	1,6								
Ytelsesbasert	12 845	33 065	157	1,6								
Innskuddsbasert												
Fra pensjonskasser												
Herav fripoliser ¹⁶⁾		35	----	0,0								
Herav pensjonskapitalbevis ¹⁶⁾												
Kommunal kollektiv pensjon ²⁵⁾												
Foreningskollektiv												
Totalt alle bransjer	12 845	33 065	157	0,9								
Flytting fra andre ¹¹⁾												
Gruppeliv												
Bedrift ³⁾												
Privat ⁴⁾												
Overførte reserver til andre ¹²⁾												
Individuell kapital												
Individuell pensjon												
Privat kollektiv pensjon	4 643	1 535	-67	0,1								
Ytelsesbasert	4 643	1 535	-67	0,1								
Innskuddsbasert												
Til pensjonskasser												
Herav fripoliser ¹⁶⁾	2 636	1 535	-42	0,2								
Herav pensjonskapitalbevis ¹⁶⁾												
Kommunal kollektiv pensjon ²⁵⁾												
Foreningskollektiv												
Totalt alle bransjer	4 643	1 535	-67	0,0								
Flytting til andre ¹¹⁾												
Gruppeliv												
Bedrift ³⁾												
Privat ⁴⁾												

Noter: Se "Noter og kommentarer"

Tabell 3.a

Forsikringsforpliktelse, overførte reserver og flytting gruppeliv

31.03.	Nordea Liv				Oslo Pensjonsforsikring				Silver Pensjonsforsikring AS			
Produktet uten investeringsvalg	2011	2012	%-endring	Markedsandel	2011	2012	%-endring	Markedsandel	2011	2012	%-endring	Markedsandel
<i>Beløp i 1000 kroner</i>												
Forsikringsforpliktelse ⁹⁾												
Individuell kapital	1 236 360	1 140 662	-8	5,0								
Individuell pensjon	5 758 371	5 613 121	-3	9,4					67 402	19 416	-71	0,0
Livrenter ¹⁹⁾												
IPA ¹⁹⁾												
IPS ¹⁹⁾												
Privat kollektiv pensjon	31 138 291	34 726 820	12	11,5					6 126 047	7 199 959	18	2,4
Ytelsesbasert	30 662 048	34 237 713	12	11,4					6 126 047	7 199 959	18	2,4
Innskuddsbasert	476 243	489 107	3	38,5								
Engangsbetalt ⁵⁾												
-Inv. valg foretak												
-Inv. valg kontohaver												
Innskuddspensjon ⁶⁾												
-Inv. valg foretak												
-Inv. valg kontohaver												
Innenfor LOF/LOI ⁷⁾	31 122 201	34 699 953	12	11,6					6 126 047	7 199 959	18	2,4
Ytelsesbasert	30 645 958	34 210 846	12	11,5					6 126 047	7 199 959	18	2,4
Innskuddsbasert	476 243	489 107	3	38,5								
Engangsbetalt ⁵⁾												
-Inv. valg foretak												
-Inv. valg kontohaver												
Innskuddspensjon ⁶⁾												
-Inv. valg foretak												
-Inv. valg kontohaver												
Utenfor LOF/LOI - Livrenter ⁷⁾	16 090	26 867	67	0,6								
Herav fripoliser ¹⁶⁾	13 513 577	16 617 811	23	10,8					6 126 047	7 199 959	18	4,7
Herav pensjonskapitalbevis ¹⁶⁾	196 463	231 713	18	66,6								
Kommunal kollektiv pensjon ²⁵⁾					42 220 583	44 624 915	6	13,0				
Foreningskollektiv												
Totalt alle bransjer	38 133 021	41 480 603	9	5,7	42 220 583	44 624 915	6	6,1	6 193 449	7 219 375	17	1,0
Overførte reserver fra andre ¹⁰⁾												
Individuell kapital												
Individuell pensjon	16 486	11 103	-33	13,9					10 000	22 229	122	27,9
Privat kollektiv pensjon	1 009 436	807 555	-20	39,3					295 000	219 494	-26	10,7
Ytelsesbasert	1 009 434	807 555	-20	39,5					295 000	219 494	-26	10,7
Innskuddsbasert	2		-100	0,0								
Fra pensjonskasser												
Herav fripoliser ¹⁶⁾	122 937	563 175	358	48,2					295 000	219 494	-26	18,8
Herav pensjonskapitalbevis ¹⁶⁾	2		-100	0,0								
Kommunal kollektiv pensjon ²⁵⁾												
Foreningskollektiv												
Totalt alle bransjer ¹¹⁾	1 025 923	818 659	-20	21,4					305 000	241 723	-21	6,3
Flytting fra andre ¹¹⁾												
Gruppeliv												
Bedrift ³⁾												
Privat ⁴⁾												
Overførte reserver til andre ¹²⁾												
Individuell kapital	7		-100	0,0								
Individuell pensjon	3 176	3 340	5	4,2								
Privat kollektiv pensjon	214 327	185 184	-14	13,7					10 168	27 535	171	2,0
Ytelsesbasert	182 176	182 090	0	13,6					10 168	27 535	171	2,1
Innskuddsbasert	32 151	3 094	-90	66,8								
Til pensjonskasser												
Herav fripoliser ¹⁶⁾	89 005	94 739	6	14,8					10 168	27 535	171	4,3
Herav pensjonskapitalbevis ¹⁶⁾	976	909	-7	41,8								
Kommunal kollektiv pensjon ²⁵⁾												
Foreningskollektiv												
Totalt alle bransjer	217 510	188 524	-13	5,8					10 168	27 535	171	0,9
Flytting til andre ¹¹⁾												
Gruppeliv												
Bedrift ³⁾												
Privat ⁴⁾												

Noter: Se "Noter og kommentarer"

Tabell 3.a

Forsikringsforpliktelse, overførte reserver og flytting gruppeliv

31.03.	SpareBank 1				Storebrand Livsforsikring				Telenor Forsikring			
Produktet uten investeringsvalg	2011	2012	%-endring	Markedsandel	2011	2012	%-endring	Markedsandel	2011	2012	%-endring	Markedsandel
<i>Beløp i 1000 kroner</i>												
Forsikringsforpliktelse												
Individuell kapital	1 155 891	1 101 883	-5	4,9	6 724 400	6 208 987	-8	27,5				
Individuell pensjon	4 906 154	4 841 918	-1	8,1	15 575 287	14 801 444	-5	24,8				
Livrenter ¹⁹⁾												
IPA ¹⁹⁾												
IPS ¹⁹⁾												
Privat kollektiv pensjon	7 773 198	8 475 261	9	2,8	120 169 324	122 721 729	2	40,5				
Ytelsesbasert	7 403 809	7 942 705	7	2,6	119 994 620	122 667 214	2	40,7				
Innskuddsbasert	369 390	532 556	44	41,9	174 704	54 514	-69	4,3				
Engangsbetalt ⁵⁾												
-Inv. valg foretak												
-Inv. valg kontohaver												
Innskuddspensjon ⁶⁾												
-Inv. valg foretak												
-Inv. valg kontohaver												
Innenfor LOF/LOI ⁷⁾	7 773 198	8 475 261	9	2,8	116 953 525	119 549 505	2	40,1				
Ytelsesbasert	7 403 809	7 942 705	7	2,7	116 778 822	119 494 991	2	40,2				
Innskuddsbasert	369 390	532 556	44	41,9	174 704	54 514	-69	4,3				
Engangsbetalt ⁵⁾												
-Inv. valg foretak												
-Inv. valg kontohaver												
Innskuddspensjon ⁶⁾												
-Inv. valg foretak												
-Inv. valg kontohaver												
Utenfor LOF/LOI - Livrenter ⁷⁾					3 215 799	3 172 223	-1	74,8				
Herav fripoliser ¹⁶⁾	3 473 495	3 810 706	10	2,5	61 315 526	65 478 921	7	42,4				
Herav pensjonskapitalbevis ¹⁶⁾	83 664	116 033	39	33,4								
Kommunal kollektiv pensjon ²⁵⁾					19 032 345	19 680 066	3	5,7				
Foreningskollektiv					510 570	507 647	-1	11,3				
Totalt alle bransjer	13 835 244	14 419 061	4	2,0	162 011 926	163 919 874	1	22,4				
Overførte reserver fra andre¹⁰⁾												
Individuell kapital	11		-100	0,0								
Individuell pensjon	1 054	47	-96	0,1	3 816	3 147	-18	3,9				
Privat kollektiv pensjon	76 103	59 206	-22	2,9	1 474 591	472 107	-68	23,0				
Ytelsesbasert	73 816	52 511	-29	2,6	1 474 591	472 107	-68	23,1				
Innskuddsbasert	2 286	6 694	193	100,0								
Fra pensjonskasser												
Herav fripoliser ¹⁶⁾	56 160	45 901	-18	3,9	147 537	108 628	-26	9,3				
Herav pensjonskapitalbevis ¹⁶⁾	91	447	391	100,0								
Kommunal kollektiv pensjon ²⁵⁾					-12 197		-100	0,0				
Foreningskollektiv					21 325	2 265	-89	100,0				
Totalt alle bransjer	77 168	59 253	-23	1,5	1 487 536	477 519	-68	12,5				
Flytting fra andre¹¹⁾												
Gruppeliv	1 148	2 196	91	2,6	965	5 431	463	6,3				
Bedrift ³⁾	1 148	2 196	91	2,6	965	5 431	463	6,3				
Privat ⁴⁾												
Overførte reserver til andre¹²⁾												
Individuell kapital	56	32	-42	0,3								
Individuell pensjon	5 617	2 504	-55	3,1	41 034	19 284	-53	24,0				
Privat kollektiv pensjon	612 254	73 318	-88	5,4	1 059 516	518 610	-51	38,5				
Ytelsesbasert	610 818	71 783	-88	5,3	1 059 516	518 610	-51	38,6				
Innskuddsbasert	1 436	1 535	7	33,2								
Til pensjonskasser												
Herav fripoliser ¹⁶⁾	15 864	14 134	-11	2,2	404 537	266 393	-34	41,7				
Herav pensjonskapitalbevis ¹⁶⁾	511	1 263	147	58,2								
Kommunal kollektiv pensjon ²⁵⁾					2 666 025	922 931	-65	51,8				
Foreningskollektiv					2 354	1 525	-35	74,2				
Totalt alle bransjer	617 926	75 854	-88	2,4	3 768 929	1 462 350	-61	45,4				
Flytting til andre¹¹⁾												
Gruppeliv	470	346	-26	0,3	17 454	36 928	112	27,9				
Bedrift ³⁾	470	346	-26	0,3	17 454	36 928	112	28,3				
Privat ⁴⁾												

Noter: Se "Noter og kommentarer"

Tabell 3.a

Forsikringsforpliktelser, overførte reserver og flytting gruppeliv

31.03.	Terra Forsikring				Tryg Forsikring				Totalt produkter uten investeringsvalg		
Beløp i 1000 kroner	2011	2012	%-endring	Markedsandel	2011	2012	%-endring	Markedsandel	2011	2012	%-endring
Produkter uten investeringsvalg											
Forsikringsforpliktelser ⁹⁾											
Individuell kapital									22 106 503	22 614 914	2
Individuell pensjon									62 659 964	59 567 444	-5
Livrenter ¹⁹⁾											
IPA ¹⁹⁾											
IPS ¹⁹⁾											
Privat kollektiv pensjon									288 498 972	302 646 256	5
Ytelsesbasert									287 308 904	301 374 982	5
Innskuddsbasert									1 190 068	1 271 275	7
Engangsbetalt ⁵⁾											
-Inv. valg foretak											
-Inv. valg kontohaver											
Innskuddspensjon ⁶⁾											
-Inv. valg foretak											
-Inv. valg kontohaver											
Innenfor LOF/LOI ⁷⁾									284 090 594	298 403 514	5
Ytelsesbasert									282 900 526	297 132 240	5
Innskuddsbasert									1 190 068	1 271 275	7
Engangsbetalt ⁵⁾											
-Inv. valg foretak											
-Inv. valg kontohaver											
Innskuddspensjon ⁶⁾											
-Inv. valg foretak											
-Inv. valg kontohaver											
Utenfor LOF/LOI - Livrenter ⁷⁾									4 408 379	4 242 742	-4
Herav fripoliser ¹⁶⁾									140 283 967	154 271 956	10
Herav pensjonskapitalbevis ¹⁶⁾									280 127	347 746	24
Kommunal kollektiv pensjon ²⁵⁾									319 034 937	343 696 104	8
Foreningskollektiv									4 794 261	4 484 710	-7
Totalt alle bransjer									697 094 638	733 009 427	5
Overførte reserver fra andre ¹⁰⁾											
Individuell kapital									45 676	20 238	-56
Individuell pensjon									106 309	79 712	-25
Privat kollektiv pensjon									3 812 234	2 053 403	-46
Ytelsesbasert									3 809 945	2 046 708	-46
Innskuddsbasert									2 288	6 694	193
Fra pensjonskasser											
Herav fripoliser ¹⁶⁾									931 994	1 167 682	25
Herav pensjonskapitalbevis ¹⁶⁾									93	447	380
Kommunal kollektiv pensjon ²⁵⁾									2 009 818	1 677 991	-17
Foreningskollektiv									21 480	2 265	-90
Totalt alle bransjer									5 995 515	3 833 609	-36
Flytting fra andre ¹¹⁾											
Gruppeliv					29 543	31 391	6	36,6	78 818	85 816	9
Bedrift ³⁾					29 543	31 391	6	36,6	78 818	85 816	9
Privat ⁴⁾									0	0	----
Overførte reserver til andre ¹²⁾											
Individuell kapital									4 433	10 716	142
Individuell pensjon									178 860	80 279	-55
Privat kollektiv pensjon									2 365 148	1 347 605	-43
Ytelsesbasert									2 331 561	1 342 975	-42
Innskuddsbasert									33 587	4 629	-86
Til pensjonskasser											
Herav fripoliser ¹⁶⁾									795 973	639 537	-20
Herav pensjonskapitalbevis ¹⁶⁾									1 487	2 172	46
Kommunal kollektiv pensjon ²⁵⁾									2 963 508	1 782 326	-40
Foreningskollektiv									16 993	2 056	-88
Totalt alle bransjer									5 528 942	3 222 982	-42
Flytting til andre ¹¹⁾											
Gruppeliv					37 985	40 543	7	30,7	128 791	132 148	3
Bedrift ³⁾					37 985	40 543	7	31,0	122 572	130 704	7
Privat ⁴⁾									6 219	1 444	-77

Noter: Se "Noter og kommentarer"

Tabell 3.b

Forsikringsforpliktelse, overførte reserver og flytting gruppeliv

31.03.	Altraplan Luxembourg				Danica				DNB			
Produkter med investeringsvalg	Avdeling Norge				Pensjonsforsikring				Livsforsikring			
Beløp i 1000 kroner	2011	2012	%-endring	Markedsandel	2011	2012	%-endring	Markedsandel	2011	2012	%-endring	Markedsandel
Forsikringsforpliktelse ⁹⁾												
Individuell kapital	515 531	358 575	-30	3,1	477 499	469 602	-2	4,1	3 937 806	3 250 943	-17,4	28,4
Individuell pensjon	387 677	311 771	-20	1,8	2 004 574	2 157 740	8	12,2	7 252 578	6 022 114	-17,0	34,0
Livrenter ¹⁹⁾												
IPA ¹⁹⁾												
IPS ¹⁹⁾												
Privat kollektiv pensjon					2 142 268	3 718 837	74	5,9	12 684 794	16 497 051	30,1	26,3
Ytelsesbasert												
Innskuddsbasert					2 142 268	3 718 837	74	6,5	12 684 794	16 497 051	30,1	29,0
Engangsbetalt ⁵⁾												
-Inv. valg foretak												
-Inv. valg kontohaver												
Innskuddspensjon ⁶⁾												
-Inv. valg foretak												
-Inv. valg kontohaver												
Innenfor LOF/LOI ⁷⁾					2 142 268	3 718 837	74	6,0	12 636 225	16 449 443	30,2	26,4
Ytelsesbasert												
Innskuddsbasert					2 142 268	3 718 837	74	6,6	12 636 225	16 449 443	30,2	29,1
Engangsbetalt ⁵⁾												
-Inv. valg foretak												
-Inv. valg kontohaver												
Innskuddspensjon ⁶⁾												
-Inv. valg foretak												
-Inv. valg kontohaver												
Utenfor LOF/LOI - Livrenter ⁷⁾									48 569	47 608	-2,0	15,8
Herav fripoliser ¹⁶⁾												
Herav pensjonskapitalbevis ¹⁶⁾					465 905	882 426	89	6,8	1 834 586	3 717 451	102,6	28,8
Kommunal kollektiv pensjon ²⁵⁾												
Foreningskollektiv												
Totalt alle bransjer	903 208	670 346	-26	0,7	4 624 342	6 346 179	37	6,6	23 875 178	25 770 108	7,9	26,9
Overførte reserver fra andre ¹⁰⁾												
Individuell kapital	3 387		-100	0,0	374	1 797	380	9,3	12 789	13 168	3,0	68,3
Individuell pensjon	12 206	3 586	-71	1,4	4 281	122 608	999	46,3	8 452	4 358	-48,4	1,6
Privat kollektiv pensjon					34 963	40 651	16	4,5	98 655	252 122	155,6	27,8
Ytelsesbasert												
Innskuddsbasert					34 963	40 651	16	4,5	98 655	252 122	155,6	27,8
Fra pensjonskasser												
Herav fripoliser ¹⁶⁾												
Herav pensjonskapitalbevis ¹⁶⁾					1 160	2 122	83	1,5	20 093	27 833	38,5	20,3
Kommunal kollektiv pensjon ²⁵⁾												
Foreningskollektiv												
Totalt alle bransjer ¹¹⁾	15 593	3 586	-77	0,3	39 618	165 057	317	13,9	119 896	269 648	124,9	22,6
Flytting fra andre ¹¹⁾												
Gruppeliv												
Bedrift ³⁾												
Privat ⁴⁾												
Overførte reserver til andre ¹²⁾												
Individuell kapital	1 628	706	-57	1,4	798	765	-4	1,5	22 360	33 802	51,2	66,5
Individuell pensjon	11 060	7 319	-34	4,8	12 917	7 168	-45	4,7	31 279	107 352	243,2	69,8
Privat kollektiv pensjon					40 527	91 788	127	13,6	66 672	81 083	21,6	12,0
Ytelsesbasert												
Innskuddsbasert					40 527	91 788	127	13,6	66 672	81 083	21,6	12,0
Til pensjonskasser												
Herav fripoliser ¹⁶⁾												
Herav pensjonskapitalbevis ¹⁶⁾					8 383	8 165	-3	8,8	16 716	18 857	12,8	20,3
Kommunal kollektiv pensjon ²⁵⁾												
Foreningskollektiv												
Totalt alle bransjer ¹¹⁾	12 688	8 025	-37	0,9	54 242	99 721	84	11,3	120 311	222 237	84,7	25,3
Flytting til andre ¹¹⁾												
Gruppeliv												
Bedrift ³⁾												
Privat ⁴⁾												

Noter: Se "Noter og kommentarer"

Tabell 3.b

Forsikringsforpliktelse, overførte reserver og flytting gruppeliv

31.03.	Frende Livsforsikring				Gjensidige Pensjon				KLP			
Produkt med investeringsvalg	2011	2012	%-endring	Markedsandel	2011	2012	%-endring	Markedsandel	2011	2012	%-endring	Markedsandel
<i>Beløp i 1000 kroner</i>												
Forsikringsforpliktelser ⁹⁾												
Individuell kapital					60 163	75 610	26	0,7				
Individuell pensjon	31 417	41 906	33	0,2	1 386 364	1 559 093	13	8,8				
Livrenter ¹⁹⁾												
IPA ¹⁹⁾												
IPS ¹⁹⁾												
Privat kollektiv pensjon	703 689	917 151	30	1,5	3 414 695	4 687 660	37	7,5				
Ytelsesbasert												
Innskuddsbasert	703 689	917 151	30	1,6	3 414 695	4 687 660	37	8,2				
Engangsbetalt ⁵⁾												
-Inv. valg foretak												
-Inv. valg kontohaver												
Innskuddspensjon ⁶⁾												
-Inv. valg foretak												
-Inv. valg kontohaver												
Innenfor LOF/LOI ⁷⁾	703 689	917 151	30	1,5	3 414 695	4 687 660	37	7,5				
Ytelsesbasert												
Innskuddsbasert	703 689	917 151	30	1,6	3 414 695	4 687 660	37	8,3				
Engangsbetalt ⁵⁾												
-Inv. valg foretak												
-Inv. valg kontohaver												
Innskuddspensjon ⁶⁾												
-Inv. valg foretak												
-Inv. valg kontohaver												
Utenfor LOF/LOI - Livrenter ⁷⁾												
Herav fripoliser ¹⁶⁾												
Herav pensjonskapitalbevis ¹⁶⁾					125 453	218 262	74	1,7				
Kommunal kollektiv pensjon ²⁵⁾									1 328 607	1 433 624	8	36,9
Foreningskollektiv												
Totalt alle bransjer	735 106	959 057	31	1,0	4 861 222	6 322 363	30	6,6	1 328 607	1 433 624	8	1,5
Overførte reserver fra andre ¹⁰⁾												
Individuell kapital					4 846	853	-82	4,4				
Individuell pensjon					55 638	64 094	15	24,2				
Privat kollektiv pensjon		1 603	----	0,2	118 867	275 996	132	30,4				
Ytelsesbasert												
Innskuddsbasert		1 603	----	0,2	118 867	275 996	132	30,4				
Fra pensjonskasser												
Herav fripoliser ¹⁶⁾												
Herav pensjonskapitalbevis ¹⁶⁾					10 105	52 987	424	38,6				
Kommunal kollektiv pensjon ²⁵⁾									18 315		-100	0,0
Foreningskollektiv												
Totalt alle bransjer		1 603	----	0,1	179 351	340 943	90	28,6	18 315		-100	0,0
Flytting fra andre ¹¹⁾												
Gruppeliv												
Bedrift ³⁾												
Privat ⁴⁾												
Overførte reserver til andre ¹²⁾												
Individuell kapital					414	5 078	999	10,0				
Individuell pensjon					4 263	4 240	-1	2,8				
Privat kollektiv pensjon		222	----	0,0	53 687	51 140	-5	7,6				
Ytelsesbasert												
Innskuddsbasert		222	----	0,0	53 687	51 140	-5	7,6				
Til pensjonskasser												
Herav fripoliser ¹⁶⁾												
Herav pensjonskapitalbevis ¹⁶⁾					1 047	1 549	48	1,7				
Kommunal kollektiv pensjon ²⁵⁾												
Foreningskollektiv												
Totalt alle bransjer		222	----	0,0	58 364	60 458	4	6,9				
Flytting til andre ¹¹⁾												
Gruppeliv												
Bedrift ³⁾												
Privat ⁴⁾												

Noter: Se "Noter og kommentarer"

Tabell 3.b

Forsikringsforpliktelser, overførte reserver og flytting gruppeliv

31.03.	KLP				Nordea Liv				SHB Liv			
Produkter med investeringsvalg	Bedriftspensjon AS				Nordea Liv				SHB Liv			
Beløp i 1000 kroner	2011	2012	%-endring	Markedsandel	2011	2012	%-endring	Markedsandel	2011	2012	%-endring	Markedsandel
Forsikringsforpliktelser ⁹⁾												
Individuell kapital					1 602 117	2 338 048	46	20,4	175 792	162 266	-8	1,4
Individuell pensjon					2 040 320	2 031 754	0	11,5	1 010 022	886 799	-12	5,0
Livrenter ¹⁹⁾												
IPA ¹⁹⁾												
IPS ¹⁹⁾												
Privat kollektiv pensjon	155 310	229 394	48	0,4	7 030 322	9 078 834	29	14,5	144 131	133 219	-8	0,2
Ytelsesbasert												
Innskuddsbasert	155 310	229 394	48	0,4	7 030 322	9 078 834	29	16,0	144 131	133 219	-8	0,2
Engangsbetalt ⁵⁾												
-Inv. valg foretak												
-Inv. valg kontohaver												
Innskuddspensjon ⁶⁾												
-Inv. valg foretak												
-Inv. valg kontohaver												
Innenfor LOF/LOI ⁷⁾	155 310	229 394	48	0,4	7 017 041	9 065 749	29	14,5				
Ytelsesbasert												
Innskuddsbasert	155 310	229 394	48	0,4	7 017 041	9 065 749	29	16,0				
Engangsbetalt ⁵⁾												
-Inv. valg foretak												
-Inv. valg kontohaver												
Innskuddspensjon ⁶⁾												
-Inv. valg foretak												
-Inv. valg kontohaver												
Utenfor LOF/LOI - Livrenter ⁷⁾					13 280	13 086	-2	4,3	144 131	133 219	-8	44,2
Herav fripoliser ¹⁶⁾												
Herav pensjonskapitalbevis ¹⁶⁾	1 910	6 083	219	0,0	1 683 059	2 419 167	44	18,8	143 207	132 419	-8	1,0
Kommunal kollektiv pensjon ²⁵⁾												
Foreningskollektiv												
Totalt alle bransjer	155 310	229 394	48	0,2	10 672 758	13 448 637	26	14,1	1 329 945	1 182 284	-11	1,2
Overførte reserver fra andre ¹⁰⁾												
Individuell kapital									1 276	1 541	21	8,0
Individuell pensjon					16 146	13 527	-16	5,1	6 423	1 006	-84	0,4
Privat kollektiv pensjon	12 494	7 310	-42	0,8	319 584	82 938	-74	9,1		20	----	0,0
Ytelsesbasert												
Innskuddsbasert	12 494	7 310	-42	0,8	319 584	82 938	-74	9,1		20	----	0,0
Fra pensjonskasser												
Herav fripoliser ¹⁶⁾												
Herav pensjonskapitalbevis ¹⁶⁾		37	----	0,0	6 608	15 106	129	11,0				
Kommunal kollektiv pensjon ²⁵⁾												
Foreningskollektiv												
Totalt alle bransjer	12 494	7 310	-42	0,6	335 729	96 465	-71	8,1	7 699	2 567	-67	0,2
Flytting fra andre ¹¹⁾												
Gruppeliv												
Bedrift ³⁾												
Privat ⁴⁾												
Overførte reserver til andre ¹²⁾												
Individuell kapital					1 389	85	-94	0,2	279	823	195	1,6
Individuell pensjon					7 794	3 646	-53	2,4	5 802	5 199	-10	3,4
Privat kollektiv pensjon	223	3 253	999	0,5	113 109	118 473	5	17,6	321		-100	0,0
Ytelsesbasert												
Innskuddsbasert	223	3 253	999	0,5	113 109	118 473	5	17,6	321		-100	0,0
Til pensjonskasser												
Herav fripoliser ¹⁶⁾												
Herav pensjonskapitalbevis ¹⁶⁾		178	----	0,2	9 916	18 785	89	20,2				
Kommunal kollektiv pensjon ²⁵⁾												
Foreningskollektiv												
Totalt alle bransjer	223	3 253	999	0,4	122 292	122 205	0	13,9	6 402	6 022	-6	0,7
Flytting til andre ¹¹⁾												
Gruppeliv												
Bedrift ³⁾												
Privat ⁴⁾												

Noter: Se "Noter og kommentarer"

Tabell 3.b

Forsikringsforpliktelse, overførte
reserver og flytting gruppeliv

31.03.	Silver				SpareBank 1				Storebrand			
Produkter med investeringsvalg	Pensjonsforsikring AS				SpareBank 1				Livsforsikring			
Beløp i 1000 kroner	2011	2012	%- endring	Markeds- andel	2011	2012	%- endring	Markeds- andel	2011	2012	%- endring	Markeds- andel
Forsikringsforpliktelser ⁹⁾												
Individuell kapital					1 357 591	1 257 808	-7	11,0	4 034 117	3 526 429	-13	30,8
Individuell pensjon	206 462	192 515	-7	1,1	1 838 839	1 611 109	-12	9,1	3 126 518	2 876 304	-8	16,3
Livrenter ¹⁹⁾												
IPA ¹⁹⁾												
IPS ¹⁹⁾												
Privat kollektiv pensjon	60 000	179 248	199	0,3	3 698 456	4 691 910	27	7,5	18 239 968	22 518 199	24	35,9
Ytelsesbasert									4 945 571	5 815 367	18	100,0
Innskuddsbasert	60 000	179 248	199	0,3	3 698 456	4 691 910	27	8,3	13 294 397	16 702 832	26	29,4
Engangsbetalt ⁵⁾												
-Inv. valg foretak												
-Inv. valg kontohaver												
Innskuddspensjon ⁶⁾												
-Inv. valg foretak												
-Inv. valg kontohaver												
Innenfor LOF/LOI ⁷⁾	60 000	179 248	199	0,3	3 606 861	4 584 507	27	7,4	18 239 968	22 518 199	24	36,1
Ytelsesbasert									4 945 571	5 815 367	18	100,0
Innskuddsbasert	60 000	179 248	199	0,3	3 606 861	4 584 507	27	8,1	13 294 397	16 702 832	26	29,5
Engangsbetalt ⁵⁾												
-Inv. valg foretak												
-Inv. valg kontohaver												
Innskuddspensjon ⁶⁾												
-Inv. valg foretak												
-Inv. valg kontohaver												
Utenfor LOF/LOI - Livrenter ⁷⁾					91 595	107 403	17	35,6				
Herav fripoliser ¹⁶⁾												
Herav pensjonskapitalbevis ¹⁶⁾	60 000	179 248	199	1,4	800 883	1 060 859	33	8,2	3 068 634	4 272 079	39	33,1
Kommunal kollektiv pensjon ²⁵⁾									2 168 352	2 456 648	13	63,1
Foreningskollektiv												
Totalt alle bransjer	266 462	371 763	40	0,4	6 894 885	7 560 827	10	7,9	27 568 954	31 377 580	14	32,8
Overførte reserver fra andre ¹⁰⁾												
Individuell kapital					2 525	875	-65	4,5	28 704	1 057	-96	5,5
Individuell pensjon	18 000	2 636	-85	1,0	15 530	3 245	-79	1,2	45 657	49 902	9	18,8
Privat kollektiv pensjon	11 235	19 416	73	2,1	47 588	39 977	-16	4,4	56 835	186 800	229	20,6
Ytelsesbasert												
Innskuddsbasert	11 235	19 416	73	2,1	47 588	39 977	-16	4,4	56 835	186 800	229	20,6
Fra pensjonskasser												
Herav fripoliser ¹⁶⁾												
Herav pensjonskapitalbevis ¹⁶⁾	11 235	19 416	73	14,1	2 023	6 067	200	4,4	4 562	13 849	204	10,1
Kommunal kollektiv pensjon ²⁵⁾												
Foreningskollektiv												
Totalt alle bransjer	29 235	22 052	-25	1,9	65 643	44 097	-33	3,7	131 196	237 759	81	20,0
Flytting fra andre ¹¹⁾												
Gruppeliv												
Bedrift ³⁾												
Privat ⁴⁾												
Overførte reserver til andre ¹²⁾												
Individuell kapital					2 027	2 388	18	4,7	1 987	7 190	262	14,1
Individuell pensjon					7 051	3 301	-53	2,1	9 303	15 612	68	10,1
Privat kollektiv pensjon					119 428	90 170	-25	13,4	182 408	237 881	30	35,3
Ytelsesbasert												
Innskuddsbasert					119 428	90 170	-25	13,4	182 408	237 881	30	35,3
Til pensjonskasser												
Herav fripoliser ¹⁶⁾												
Herav pensjonskapitalbevis ¹⁶⁾					6 186	13 237	114	14,3	34 048	32 103	-6	34,6
Kommunal kollektiv pensjon ²⁵⁾												
Foreningskollektiv												
Totalt alle bransjer					128 506	95 860	-25	10,9	193 698	260 683	35	29,7
Flytting til andre ¹¹⁾												
Gruppeliv												
Bedrift ³⁾												
Privat ⁴⁾												

Noter: Se "Noter og kommentarer"

Tabell 3.b

Forsikringsforpliktelser, overførte reserver og flytting gruppeliv

31.03.						
Produkter med investeringsvalg	Totalt produkter med investeringsvalg			Totalt alle produkter		
	2011	2012	%-endring	2011	2012	%-endring
<i>Beløp i 1000 kroner</i>						
Forsikringsforpliktelser ⁹⁾						
Individuell kapital	12 160 615	11 439 282	-6	34 267 118	34 054 195	-1
Individuell pensjon	19 284 771	17 691 105	-8	81 944 735	77 258 548	-6
Livrenter ¹⁹⁾						
IPA ¹⁹⁾						
IPS ¹⁹⁾						
Privat kollektiv pensjon	48 273 633	62 651 503	30	336 772 605	365 297 759	9
Ytelsesbasert	4 945 571	5 815 367	18	292 254 476	307 190 349	5
Innskuddsbasert	43 328 061	56 836 136	31	44 518 129	58 107 411	31
Engangsbetalt ⁵⁾						
-Inv. valg foretak						
-Inv. valg kontohaver						
Innskuddspensjon ⁶⁾						
-Inv. valg foretak						
-Inv. valg kontohaver						
Innenfor LOF/LOI ⁷⁾	47 976 058	62 350 188	30	332 066 651	360 753 702	9
Ytelsesbasert	4 945 571	5 815 367	18	287 846 097	302 947 607	5
Innskuddsbasert	43 030 486	56 534 821	31	44 220 554	57 806 095	31
Engangsbetalt ⁵⁾						
-Inv. valg foretak						
-Inv. valg kontohaver						
Innskuddspensjon ⁶⁾						
-Inv. valg foretak						
-Inv. valg kontohaver						
Utenfor LOF/LOI - Livrenter ⁷⁾	297 575	301 315	1	4 705 954	4 544 057	-3
Herav fripoliser ¹⁶⁾	0	0	----	140 283 967	154 271 956	10
Herav pensjonskapitalbevis ¹⁶⁾	8 183 637	12 887 993	58	8 463 764	13 235 739	56
Kommunal kollektiv pensjon ²⁵⁾	3 496 959	3 890 272	11	322 531 896	347 586 376	8
Foreningskollektiv				4 794 261	4 484 710	-7
Totalt alle bransjer	83 215 978	95 672 162	15	780 310 616	828 681 589	6
Overførte reserver fra andre ¹⁰⁾						
Individuell kapital	53 902	19 291	-64	99 577	39 529	-60
Individuell pensjon	182 333	264 962	45	288 642	344 674	19
Privat kollektiv pensjon	700 220	906 832	30	4 512 454	2 960 235	-34
Ytelsesbasert	0	0	----	3 809 945	2 046 708	-46
Innskuddsbasert	700 220	906 832	30	702 508	913 527	30
Fra pensjonskasser						
Herav fripoliser ¹⁶⁾	0	0	----	931 994	1 167 682	25
Herav pensjonskapitalbevis ¹⁶⁾	55 786	137 418	146	55 879	137 865	147
Kommunal kollektiv pensjon ²⁵⁾	18 315	0	-100	2 028 133	1 677 991	-17
Foreningskollektiv				21 480	2 265	-90
Totalt alle bransjer	954 770	1 191 085	25	6 950 285	5 024 694	-28
Flytting fra andre ¹¹⁾						
Gruppeliv				78 818	85 816	9
Bedrift ³⁾				78 818	85 816	9
Privat ⁴⁾				0	0	----
Overførte reserver til andre ¹²⁾						
Individuell kapital	30 882	50 837	65	35 315	61 553	74
Individuell pensjon	89 469	153 837	72	268 329	234 117	-13
Privat kollektiv pensjon	576 375	674 011	17	2 941 524	2 021 616	-31
Ytelsesbasert	0	0	----	2 331 561	1 342 975	-42
Innskuddsbasert	576 375	674 011	17	609 963	678 640	11
Til pensjonskasser						
Herav fripoliser ¹⁶⁾	0	0	----	795 973	639 537	-20
Herav pensjonskapitalbevis ¹⁶⁾	76 296	92 874	22	77 783	95 046	22
Kommunal kollektiv pensjon ²⁵⁾	0	0	----	2 963 508	1 782 326	-40
Foreningskollektiv				16 993	2 056	-88
Totalt alle bransjer	696 726	878 686	26	6 225 668	4 101 667	-34
Flytting til andre ¹¹⁾						
Gruppeliv				128 791	132 148	3
Bedrift ³⁾				122 572	130 704	7
Privat ⁴⁾				6 219	1 444	-77

Noter: Se "Noter og kommentarer"

Tabell 4

Resultatregnskap

31.03. Alle produkter	Altraplan Luxembourg Avdeling Norge			Danica Pensjonsforsikring			DNB Livsforsikring		
	2011	2012	%- endring	2011	2012	%- endring	2011	2012	%- endring
<i>Beløp i millioner kroner</i>									
TEKNISK REGNSKAP FOR LIVSFORSIKRING									
1. Premieinntekter f.e.r.									
1.1 Forfalt premier, brutto	22	3	-86	273	345	27	6 893	7 756	13
1.2 - Avgitte gjenforsikringspremier				-13	-16	23	-80		-100
1.3 Overføring av premiereserve fra andre selskap/kasser	15	4	-73	45	186	313	3 044	675	-78
Sum premieinntekter f.e.r.	37	7	-81	305	515	69	9 856	8 430	-15
2. Netto inntekter fra investeringer i kollektivporteføljen				2	12	435	2 655	4 142	56
3. Netto inntekter fra investeringer i investeringsvalgporteføljen				8	381	999		1 483	----
4. Andre forsikringsrelaterte inntekter							8	18	123
5. Erstatninger									
5.1 Utbetalte erstatninger	-40	-24	-40	-89	-78	-12	-3 543	-3 732	5
5.2 Endring i erstatningsavsetninger				-9	-18	94		-60	----
5.3 Overføring av premieres., tilleggsavsetn. til andre selskap/kasser	-13	-8	-39	-54	-106	96	-725	-1 534	112
Sum erstatninger f.e.r.	-53	-32	-40	-153	-203	33	-4 268	-5 326	25
6. Resultatførte endringer i forsikringsforpliktelse - KF									
6.1 Endring i premiereserve				0	-1	-999	-6 336	-4 317	-32
6.2 Endring i tilleggsavsetninger							35	31	-11
6.3 Endring i kursreguleringsfond				1	-4	-596	550	-1 309	-338
6.4 Endring i premie-, innskudds- og pensjonistenes overskuddsfond							-27	-48	79
6.5 Endring i tekniske avsetninger for skadeforsikringsvirksomhet				0	-1	495	-245	-250	2
6.6 Overføring av tilleggsavsetninger fra andre fors.selskap/pensj.kasser							38	46	20
Sum resultatførte endringer i forsikringsforpliktelse - KF				1	-5	-832	-5 985	-5 848	-2
7. Resultatførte endringer i forsikringsforpliktelse - SI				-118	-640	442	-399	-2 026	408
8. Midler tilordnet forsikringskontrakter -KF							-1 255	-235	-81
9. Forsikringsrelaterte driftskostnader				-32	-37	17	-461	-435	-6
10. Andre forsikringsrelaterte kostnader							182	-30	-117
11. Resultat av teknisk regnskap				12	18	49	334	172	-49
IKKE-TEKNISK REGNSKAP FOR LIVSFORSIKRING									
12. Netto inntekter fra investeringer i selskapsporteføljen				0	2	651	286	263	-8
13. Andre inntekter							18	8	-56
14. Forvaltningskostnader og andre kostnader knyttet til selskapsporteføljen							-41	-45	8
15. Resultat av ikke-teknisk regnskap				0	2	651	263	226	-14
16. Resultat før skattekostnad				13	20	59	596	398	-33
17. Skattekostnader				-4	-6	59	244	104	-57
18. Resultat før andre resultatkomponenter				9	14	59	840	502	-40
19. Andre resultatkomponenter									
20. TOTALRESULTAT				9	14	59	840	502	-40
Overføringer og disponeringer									
Overføringer									
Mottatt konsernbidrag									
Overført fra annen egenkapital									
Sum overføringer									
Disponeringer									
Utbytte									
Avgitt konsernbidrag									
Overført til annen egenkapital									
Sum disponeringer									
Sum overføringer og disponeringer									

Noter: Se "Noter og kommentarer"

KF=Kontraktfastsatte forpliktelse

SI=Særskilt investeringsportefølje

Tabell 4

Resultatregnskap

31.03. Alle produkter	Frende Livsforsikring			Gjensidige Pensjon			Handelsbanken Liv		
	2011	2012	%- endring	2011	2012	%- endring	2011	2012	%- endring
<i>Beløp i millioner kroner</i>									
TEKNISK REGNSKAP FOR LIVSFORSIKRING									
1. Premieinntekter f.e.r.									
1.1 Forfalt premier, brutto	243	307	27	286	319	12	63	54	-14
1.2 - Avgitte gjenforsikringspremier	-6	-8	24		0	----			
1.3 Overføring av premiereserve fra andre selskap/kasser	0	2	251	254	391	54			
Sum premieinntekter f.e.r.	237	301	27	539	710	32	63	54	-14
2. Netto inntekter fra investeringer i kollektivporteføljen	1	4	300	26	31	18			
3. Netto inntekter fra investeringer i investeringsvalgporteføljen	12	56	385	-10	241	-999			
4. Andre forsikringsrelaterte inntekter	1	1	33						
5. Erstatninger									
5.1 Utbetalte erstatninger	-8	-6	-29	-24	-36	47	-15	-12	-20
5.2 Endring i erstatningsavsetninger	-14	-17	18	8	-50	-713	5	1	-80
5.3 Overføring av premieres., tilleggsavsetn. til andre selskap/kasser		0	----	-66	-67	2			
Sum erstatninger f.e.r.	-22	-23	1	-82	-153	86	-10	-11	10
6. Resultatførte endringer i forsikringsforpliktelse - KF									
6.1 Endring i premiereserve	-149	-193	30	-110	-38	-65	-41	-35	-15
6.2 Endring i tilleggsavsetninger				-1	1	-211			
6.3 Endring i kursreguleringsfond				7	0	-104			
6.4 Endring i premie-, innskudds- og pensjonistenes overskuddsfond									
6.5 Endring i tekniske avsetninger for skadeforsikringsvirksomhet	-1	-1	-2						
6.6 Overføring av tilleggsavsetninger fra andre fors.selskap/pensj.kasser				1	0	-121			
Sum resultatførte endringer i forsikringsforpliktelse - KF	-149	-194	30	-103	-37	-64	-41	-35	-15
7. Resultatførte endringer i forsikringsforpliktelse - SI	-54	-104	93	-330	-748	127			
8. Midler tilordnet forsikringskontrakter -KF				-13	-9	-30			
9. Forsikringsrelaterte driftskostnader	-28	-33	16	-21	-31	51	-1	-5	285
10. Andre forsikringsrelaterte kostnader									
11. Resultat av teknisk regnskap	-4	8	-295	7	4	-47	11	3	-72
IKKE-TEKNISK REGNSKAP FOR LIVSFORSIKRING									
12. Netto inntekter fra investeringer i selskapsporteføljen	0	1	400	2	1	-69	1	2	100
13. Andre inntekter				5	8	55			
14. Forvaltningskostnader og andre kostnader knyttet til selskapsporteføljen				-5	-4	-3			
15. Resultat av ikke-teknisk regnskap	0	1	400	3	4	47	1	2	100
16. Resultat før skattekostnad	-4	9	-329	10	8	-20	12	5	-57
17. Skattekostnader	1	-2	-277	-3	-2	-19			
18. Resultat før andre resultatkomponenter	-3	7	-349	7	6	-20	12	5	-57
19. Andre resultatkomponenter									
20. TOTALRESULTAT	-3	7	-349	7	6	-20	12	5	-57
Overføringer og disponeringer									
Overføringer									
Mottatt konsernbidrag									
Overført fra annen egenkapital									
Sum overføringer									
Disponeringer									
Utbytte									
Avgitt konsernbidrag									
Overført til annen egenkapital									
Sum disponeringer									
Sum overføringer og disponeringer									

Noter: Se "Noter og kommentarer"

KF=Kontraktfastsatte forpliktelse

SI=Særskilt investeringsportefølje

Tabell 4

Resultatregnskap

31.03. Alle produkter	KLP			KLP Bedriftspensjon AS			Nordea Liv		
	2011	2012	% endring	2011	2012	% endring	2011	2012	% endring
TEKNISK REGNSKAP FOR LIVSFORSIKRING									
1. Premieinntekter f.e.r.									
1.1 Forfalt premier, brutto	3 254	4 477	38	22	27	22	1 643	2 342	43
1.2 - Avgitte gjenforsikringspremier	-1	-2	3				-37	-38	3
1.3 Overføring av premiereserve fra andre selskap/kasser	63	1 683	999	25	39	54	1 351	914	-32
Sum premieinntekter f.e.r.	3 315	6 158	86	48	67	39	2 957	3 218	9
2. Netto inntekter fra investeringer i kollektivporteføljen	2 772	6 486	134	7	16	129	661	705	7
3. Netto inntekter fra investeringer i investeringsvalgporteføljen	13	48	254	2	12	500	64	760	999
4. Andre forsikringsrelaterte inntekter	165	162	-2				15	24	59
5. Erstatninger									
5.1 Utbetalte erstatninger	-2 340	-2 638	13	-3	-7	160	-645	-708	10
5.2 Endring i erstatningsavsetninger	4	-2	-158				-12	8	-166
5.3 Overføring av premieres., tilleggsavsetn. til andre selskap/kasser	-297	-142	-52	-5	-5	-2	-340	-311	-9
Sum erstatninger f.e.r.	-2 633	-2 783	6	-7	-11	53	-997	-1 011	1
6. Resultatførte endringer i forsikringsforpliktelse - KF									
6.1 Endring i premiereserve	-1 983	-4 715	138	-14	-39	179	-1 480	-1 484	0
6.2 Endring i tilleggsavsetninger							-5	2	-140
6.3 Endring i kursreguleringsfond	752	-3 618	-581	5	-5	-207	-77	-282	266
6.4 Endring i premie-, innskudds- og pensjonistenes overskuddsfond	-26	-17	-35				-7	-6	-14
6.5 Endring i tekniske avsetninger for skadeforsikringsvirksomhet							-1	-1	0
6.6 Overføring av tilleggsavsetninger fra andre fors.selskap/pensj.kasser							10	3	-70
Sum resultatførte endringer i forsikringsforpliktelse - KF	-1 257	-8 350	564	-9	-44	367	-1 560	-1 768	13
7. Resultatførte endringer i forsikringsforpliktelse - SI	6	-2	-126	-28	-31	11	-681	-1 681	147
8. Midler tilordnet forsikringskontrakter -KF	-2 017	-1 301	-36	-8	-5	-38	-237	-2	-99
9. Forsikringsrelaterte driftskostnader	-171	-210	23	-8	-10	28	-134	-138	3
10. Andre forsikringsrelaterte kostnader	-164	-162	-1				-3	-1	-67
11. Resultat av teknisk regnskap	29	47	60	-3	-6	97	85	105	24
IKKE-TEKNISK REGNSKAP FOR LIVSFORSIKRING									
12. Netto inntekter fra investeringer i selskapsporteføljen	242	235	-3	0	1	200	13	18	39
13. Andre inntekter	3	2	-26				0	0	----
14. Forvaltningskostnader og andre kostnader knyttet til selskapsporteføljen	-52	-49	-6				-6	-4	-34
15. Resultat av ikke-teknisk regnskap	193	188	-3	0	1	200	7	14	105
16. Resultat før skattekostnad	222	235	6	-3	-5	85	92	120	30
17. Skattekostnader								9	----
18. Resultat før andre resultatkomponenter	222	235	6	-3	-5	85	92	129	40
19. Andre resultatkomponenter									
20. TOTALRESULTAT	222	235	6	-3	-5	85	92	129	40
Overføringer og disponeringer									
Overføringer									
Mottatt konsernbidrag									
Overført fra annen egenkapital									
Sum overføringer									
Disponeringer									
Utbytte									
Avgitt konsernbidrag									
Overført til annen egenkapital									
Sum disponeringer									
Sum overføringer og disponeringer									

Noter: Se "Noter og kommentarer"

KF=Kontraktfastsatte forpliktelse

SI=Særskilt investeringsportefølje

Tabell 4

Resultatregnskap

31.03. Alle produkter	Oslo			SHB Liv			Silver		
	Pensjonsforsikring			SHB Liv			Pensjonsforsikring AS		
	2011	2012	%- endring	2011	2012	%- endring	2011	2012	%- endring
<i>Beløp i millioner kroner</i>									
TEKNISK REGNSKAP FOR LIVSFORSIKRING									
1. Premieinntekter f.e.r.									
1.1 Forfalt premier, brutto	487	695	43	11	6	-46	0		-100
1.2 - Avgitte gjenforsikringspremier							-1		-100
1.3 Overføring av premiereserve fra andre selskap/kasser							329	242	-27
Sum premieinntekter f.e.r.	487	695	43	19	9	-53	327	242	-26
2. Netto inntekter fra investeringer i kollektivporteføljen	605	1 455	141				62	164	167
3. Netto inntekter fra investeringer i investeringsvalgporteføljen				-1	83	-999	2	10	489
4. Andre forsikringsrelaterte inntekter	27	33	22				0	0	-11
5. Erstatninger									
5.1 Utbetalte erstatninger	-431	-469	9	-37	-25	-32	-15	-24	57
5.2 Endring i erstatningsavsetninger							-10	-9	-8
5.3 Overføring av premieres., tilleggsavsetn. til andre selskap/kasser							-10	-28	171
Sum erstatninger f.e.r.	-431	-469	9	-44	-31	-30	-35	-61	72
6. Resultatførte endringer i forsikringsforpliktelse - KF									
6.1 Endring i premiereserve	-182	-487	168				-323	-221	-32
6.2 Endring i tilleggsavsetninger	-228		-100				-8	-4	-53
6.3 Endring i kursreguleringsfond	157	-791	-604				3	-86	-999
6.4 Endring i premie-, innskudds- og pensjonistenes overskuddsfond	-293	-4	-99						
6.5 Endring i tekniske avsetninger for skadeforsikringsvirksomhet									
6.6 Overføring av tilleggsavsetninger fra andre fors.selskap/pensj.kasser							11	5	-55
Sum resultatførte endringer i forsikringsforpliktelse - KF	-546	-1 282	135				-317	-305	-4
7. Resultatførte endringer i forsikringsforpliktelse - SI				28	-59	-311	-28	-30	10
8. Midler tilordnet forsikringskontrakter -KF		-351	----				-3	-12	311
9. Forsikringsrelaterte driftskostnader				-2	-2	0	-21	-11	-45
10. Andre forsikringsrelaterte kostnader	-27	-35	30				0	-1	999
11. Resultat av teknisk regnskap	115	46	-60	0	0	----	-13	-4	-67
IKKE-TEKNISK REGNSKAP FOR LIVSFORSIKRING									
12. Netto inntekter fra investeringer i selskapsporteføljen	51	51	0				4	16	339
13. Andre inntekter	1	3	200				1	1	22
14. Forvaltningskostnader og andre kostnader knyttet til selskapsporteføljen	-21	-22	5						
15. Resultat av ikke-teknisk regnskap	31	32	3	0	0	----	4	17	287
16. Resultat før skattekostnad	146	78	-47	0	0	----	-8	13	-260
17. Skattekostnader									
18. Resultat før andre resultatkomponenter	146	78	-47	0	0	----	-8	13	-260
19. Andre resultatkomponenter							-4		-100
20. TOTALRESULTAT	146	78	-47	0	0	----	-13	13	-204
Overføringer og disponeringer									
Overføringer									
Mottatt konsernbidrag									
Overført fra annen egenkapital									
Sum overføringer									
Disponeringer									
Utbytte									
Avgitt konsernbidrag									
Overført til annen egenkapital									
Sum disponeringer									
Sum overføringer og disponeringer									

Noter: Se "Noter og kommentarer"

KF=Kontraktfastsatte forpliktelse

SI=Særskilt investeringsportefølje

Tabell 4

Resultatregnskap

31.03. Alle produkter	SpareBank 1			Storebrand Livsforsikring			Totalt norske livselskaper		
	2011	2012	%- endring	2011	2012	%- endring	2011	2012	%- endring
<i>Beløp i millioner kroner</i>									
TEKNISK REGNSKAP FOR LIVSFORSIKRING									
1. Premieinntekter f.e.r.									
1.1 Forfalt premier, brutto	1 018	1 068	5	6 160	6 029	-2	20 279	23 367	15
1.2 - Avgitte gjenforsikringspremier	-40	-29	-29	-39	-8	-80	-219	-100	-54
1.3 Overføring av premiereserve fra andre selskap/kasser	142	102	-28	1 592	712	-55	6 845	4 944	-28
Sum premieinntekter f.e.r.	1 120	1 142	2	7 713	6 733	-13	26 904	28 211	5
2. Netto inntekter fra investeringer i kollektivporteføljen	170	475	180	2 443	3 453	41	9 404	16 944	80
3. Netto inntekter fra investeringer i investeringsvalgporteføljen	-15	435	-999	240	1 457	507	316	4 882	999
4. Andre forsikringsrelaterte inntekter	10	7	-33	39	44	13	265	289	9
5. Erstatninger									
5.1 Utbetalte erstatninger	-431	-487	13	-2 602	-2 730	5	-10 131	-10 915	8
5.2 Endring i erstatningsavsetninger	-51	-57	13	34	-10	-128	-49	-215	336
5.3 Overføring av premieres., tilleggsavsetn. til andre selskap/kasser	-746	-172	-77	-3 988	-1 728	-57	-6 232	-4 093	-34
Sum erstatninger f.e.r.	-1 228	-715	-42	-6 556	-4 468	-32	-16 413	-15 223	-7
6. Resultatførte endringer i forsikringsforpliktelse - KF									
6.1 Endring i premiereserve	286	-259	-190	-325	-2 028	524	-10 615	-13 781	30
6.2 Endring i tilleggsavsetninger	1	2	318	84	55	-34	-123	88	-172
6.3 Endring i kursreguleringsfond	169	-281	-267	-257	-2 004	680	1 309	-8 380	-740
6.4 Endring i premie-, innskudds- og pensjonistenes overskuddsfond	-9	-1	-83	-30	-24	-20	-391	-100	-74
6.5 Endring i tekniske avsetninger for skadeforsikringsvirksomhet	-1	-2	117	-60	-83	39	-307	-337	10
6.6 Overføring av tilleggsavsetninger fra andre fors.selskap/pensj.kasser	1	1	20	5	4	-32	66	58	-12
Sum resultatførte endringer i forsikringsforpliktelse - KF	447	-540	-221	-582	-4 079	601	-10 061	-22 452	123
7. Resultatførte endringer i forsikringsforpliktelse - SI	-88	-548	524	-1 823	-2 472	36	-3 543	-8 283	134
8. Midler tilordnet forsikringskontrakter -KF	-119	-15	-87	-886	-145	-84	-4 537	-2 079	-54
9. Forsikringsrelaterte driftskostnader	-176	-170	-3	-342	-368	8	-1 393	-1 443	4
10. Andre forsikringsrelaterte kostnader	-11	-16	38	-50	-26	-47	-73	-271	270
11. Resultat av teknisk regnskap	110	55	-50	197	129	-35	870	574	-34
IKKE-TEKNISK REGNSKAP FOR LIVSFORSIKRING									
12. Netto inntekter fra investeringer i selskapsporteføljen	22	42	89	207	236	14	828	866	5
13. Andre inntekter	1	1	12		5	----	29	28	-2
14. Forvaltningskostnader og andre kostnader knyttet til selskapsporteføljen	-3	-4	3	-142	-136	-4	-270	-263	-3
15. Resultat av ikke-teknisk regnskap	19	39	101	65	106	63	586	631	8
16. Resultat før skattekostnad	129	94	-27	262	234	-11	1 456	1 205	-17
17. Skattekostnader	1	32	999		-50	----	239	85	-64
18. Resultat før andre resultatkomponenter	130	126	-3	262	184	-30	1 695	1 290	-24
19. Andre resultatkomponenter							-4	0	-100
20. TOTALRESULTAT	130	126	-3	262	184	-30	1 691	1 290	-24
Overføringer og disponeringer									
Overføringer									
Mottatt konsernbidrag									
Overført fra annen egenkapital									
Sum overføringer									
Disponeringer									
Utbytte									
Avgitt konsernbidrag									
Overført til annen egenkapital									
Sum disponeringer									
Sum overføringer og disponeringer									

Noter: Se "Noter og kommentarer"

KF=Kontraktfastsatte forpliktelse

SI=Særskilt investeringsportefølje

Tabell 4

Resultatregnskap

31.03. Alle produkter	Totalt alle livselskaper ²²⁾		
	2011	2012	%- endring
<i>Beløp i millioner kroner</i>			
TEKNISK REGNSKAP FOR LIVSFORSIKRING			
1. Premieinntekter f.e.r.			
1.1 Forfalt premier, brutto	20 375	23 430	15
1.2 - Avgitte gjenforsikringspremier	-219	-100	-54
1.3 Overføring av premiereserve fra andre selskap/kasser	6 868	4 951	-28
Sum premieinntekter f.e.r.	27 023	28 281	5
2. Netto inntekter fra investeringer i kollektivporteføljen	9 404	16 944	80
3. Netto inntekter fra investeringer i investeringsvalgporteføljen	315	4 965	999
4. Andre forsikringsrelaterte inntekter	265	289	9
5. Erstatninger			
5.1 Utbetalte erstatninger	-10 223	-10 976	7
5.2 Endring i erstatningsavsetninger	-44	-214	383
5.3 Overføring av premieres., tilleggsavsetn. til andre selskap/kasser	-6 252	-4 107	-34
Sum erstatninger f.e.r.	-16 520	-15 297	-7
6. Resultatførte endringer i forsikringsforpliktelser - KF			
6.1 Endring i premiereserve			
6.2 Endring i tilleggsavsetninger			
6.3 Endring i kursreguleringsfond			
6.4 Endring i premie-, innskudds- og pensjonistenes overskuddsfond			
6.5 Endring i tekniske avsetninger for skadeforsikringsvirksomhet			
6.6 Overføring av tilleggsavsetninger fra andre fors.selskap/pensj.kasser			
Sum resultatførte endringer i forsikringsforpliktelser - KF			
7. Resultatførte endringer i forsikringsforpliktelser - SI			
8. Midler tilordnet forsikringskontrakter -KF			
9. Forsikringsrelaterte driftskostnader			
10. Andre forsikringsrelaterte kostnader			
11.Resultat av teknisk regnskap			
IKKE-TEKNISK REGNSKAP FOR LIVSFORSIKRING			
12. Netto inntekter fra investeringer i selskapsporteføljen			
13. Andre inntekter			
14. Forvaltningskostnader og andre kostnader knyttet til selskapsporteføljen			
15. Resultat av ikke-teknisk regnskap			
16. Resultat før skattekostnad			
17. Skattekostnader			
18. Resultat før andre resultatkomponenter			
19. Andre resultatkomponenter			
20. TOTALRESULTAT			
Overføringer og disponeringer			
Overføringer			
Mottatt konsernbidrag			
Overført fra annen egenkapital			
Sum overføringer			
Disponeringer			
Utbytte			
Avgitt konsernbidrag			
Overført til annen egenkapital			
Sum disponeringer			
Sum overføringer og disponeringer			

Noter: Se "Noter og kommentarer"

KF=Kontraktfastsatte forpliktelser

SI=Særskilt investeringsportefølje

Tabell 6
Balanse

31.03. Alle produkter	Danica			DNB			Frende		
	Pensjonsforsikring			Livsforsikring			Livsforsikring		
	2011	2012	%- endring	2011	2012	%- endring	2011	2012	%- endring
<i>Beløp i millioner kroner</i>									
EIENDELER									
EIENDELER I SELSKAPSPORTEFØLJEN									
Sum eiendeler i selskapsporteføljen	242	259	7	16 889	20 384	21	244	302	24
EIENDELER I KUNDEPORTEFØLJENE									
7. Investeringer i kollektivporteføljen									
7.1 Bygninger og andre faste eiendommer				60	53	-11			
7.2 Datterforetak, tilknyttede foretak og felleskontrollerte foretak				37 820	39 817	5			
7.3 Finansielle eiendeler som måles til amortisert kost				69 708	83 528	20			
7.3.1 Investeringer som holdes til forfall				69 708	83 528	20			
- Obligasjoner									
7.3.2 Utlån og fordringer									
7.4 Finansielle eiendeler som måles til virkelig verdi	491	585	19	108 063	97 337	-10	154	212	38
7.4.1 Aksjer og andeler (inkl. aksjer og andeler målt til kost)	17	17	0	41 225	16 999	-59		24	----
7.4.2 Obligasjoner og andre verdipapirer med fast avkastning	359	503	40	58 437	72 100	23	66	70	6
7.4.3 Utlån og fordringer				3 335	3 278	-2			
7.4.4 Finansielle derivater		3	----	1 918	1 230	-36			
7.4.5 Andre finansielle eiendeler	115	62	-46	3 147	3 729	19	88	118	34
Sum investeringer i kollektivporteføljen	491	585	19	215 651	220 735	2	154	212	38
7a. Gjenforsikringsandel av forsikringsforpliktelser i kollektivporteføljen ²⁸⁾	73	83	15				26	38	46
8. Investeringer i investeringsvalgporteføljen									
8.1 Bygninger og andre faste eiendommer									
8.2 Datterforetak, tilknyttede foretak og felleskontrollerte foretak									
8.3 Finansielle eiendeler som måles til amortisert kost									
8.3.1 Investeringer som holdes til forfall									
8.3.2 Utlån og fordringer									
8.4 Finansielle eiendeler som måles til virkelig verdi	4 624	6 346	37	23 875	25 770	8	735	959	31
8.4.1 Aksjer og andeler (inkl. aksjer og andeler målt til kost)	2 467	3 842	56	14 119	13 863	-2	328	420	28
8.4.2 Obligasjoner og andre verdipapirer med fast avkastning	2 095	2 426	16	7 738	9 983	29	36	94	161
8.4.3 Utlån og fordringer				2 018	1 924	-5			
8.4.4 Finansielle derivater									
8.4.5 Andre finansielle eiendeler	62	78	26				371	445	20
Sum investeringer i investeringsvalgporteføljen	4 624	6 346	37	23 875	25 770	8	735	959	31
8a. Gjenforsikringsandel av forsikringsforpliktelser i investeringsvalgporteføljen ²⁸⁾									
Sum eiendeler i kundeporteføljene	5 188	7 015	35	239 526	246 505	3	915	1 209	32
SUM EIENDELER	5 430	7 274	34	256 415	266 889	4	1 159	1 511	30
EGENKAPITAL OG FORPLIKTELSER									
9. Innskutt egenkapital	143	143	0	2 496	5 496	120	155	155	0
10. Opptjent egenkapital	111	113	2	10 758	9 494	-12	-45	-33	-27
10.1 Risikoutjevningfond				661	821	24	1	5	400
11. Ansvarlig lånekapital mv.				2 476	2 484	0			
12. Forsikringsforpliktelser i livsforsikring - KF									
12.1 Premiereserve	16	17	7	198 107	202 877	2	153	193	26
12.2 Tilleggsavsetninger	1	0	-97	5 574	5 132	-8	7	9	29
12.3 Kursreguleringsfond	1	6	359	2 041	1 719	-16			
12.4 Erstatningsavsetning	417	504	21	1 849	2 212	20	135	202	50
12.5 Premiefond, innskuddsfond og pensjonistenes overskuddsfond	11	8	-25	4 765	5 637	18			
12.6 Andre tekniske avsetninger for skadeforsikringsvirksomheten	44	46	4	447	516	16			
Ufordelte overskuddsmidler til forsikringskontraktene		4	----						
Sum forsikringsforpliktelser i livsforsikring - KF	491	585	19	212 783	218 093	3	295	404	37
13. Forsikringsforpliktelser i livsforsikring - SI									
13.1 Premiereserve	4 554	6 255	37	22 040	25 247	15	735	959	31
13.2 Supplerende avsetninger				2	16	706			
13.3 Tilleggsavsetninger									
13.4 Erstatningsavsetning									
13.5 Premiefond, innskuddsfond og pensjonistenes overskuddsfond	71	91	29	1 833	507	-72			
Ufordelte overskuddsmidler til forsikringskontraktene									
Sum forsikringsforpliktelser i livsforsikring - SI	4 624	6 346	37	23 875	25 770	8	735	959	31
14. Avsetninger for forpliktelser	16	17	3	-56	519	-999	17	15	-12
15. Premiedepot fra gjenforsikringselskaper									
16. Forpliktelser	36	51	40	3 829	4 515	18			
17. Pålopte kostnader og mottatte ikke opptjente inntekter	9	19	114	254	518	104	2	11	450
SUM EGENKAPITAL OG FORPLIKTELSER	5 430	7 274	34	256 415	266 889	4	1 159	1 511	30

Noter: Se "Noter og kommentarer"

KF=Kontraktfastsatte forpliktelser

SI=Særskilt investeringsportefølje

Tabell 6
Balanse

31.03. Alle produkter	Gjensidige			Handelsbanken Liv			KLP		
	Pensjon								
	2011	2012	%- endring	2011	2012	%- endring	2011	2012	%- endring
<i>Beløp i millioner kroner</i>									
EIENDELER									
EIENDELER I SELSKAPSPORTEFØLJEN									
Sum eiendeler i selskapsporteføljen	438	503	15	284	282	-1	17 055	19 034	12
EIENDELER I KUNDEPORTEFØLJENE									
7. Investeringer i kollektivporteføljen									
7.1 Bygninger og andre faste eiendommer									
7.2 Datterforetak, tilknyttede foretak og felleskontrollerte foretak							25 384	28 384	12
7.3 Finansielle eiendeler som måles til amortisert kost	2 121	2 563	21				104 451	108 033	3
7.3.1 Investeringer som holdes til forfall	553	478	-14				37 940	36 605	-4
- Obligasjoner	553	478	-14				37 940	36 605	-4
7.3.2 Utlån og fordringer	1 568	2 085	33				66 511	71 428	7
7.4 Finansielle eiendeler som måles til virkelig verdi	139	195	41				110 579	126 198	14
7.4.1 Aksjer og andeler (inkl. aksjer og andeler målt til kost)							34 642	38 453	11
7.4.2 Obligasjoner og andre verdipapirer med fast avkastning	15	109	624				51 154	65 226	28
7.4.3 Utlån og fordringer	15	15	-1				13 411	10 665	-21
7.4.4 Finansielle derivater							709	824	16
7.4.5 Andre finansielle eiendeler	109	71	-34				10 663	11 031	3
Sum investeringer i kollektivporteføljen	2 260	2 758	22				240 414	262 615	9
7a. Gjenforsikringsandel av forsikringsforpliktelser i kollektivporteføljen ²⁸⁾									
8. Investeringer i investeringsvalgporteføljen									
8.1 Bygninger og andre faste eiendommer									
8.2 Datterforetak, tilknyttede foretak og felleskontrollerte foretak							155	174	12
8.3 Finansielle eiendeler som måles til amortisert kost							494	542	10
8.3.1 Investeringer som holdes til forfall							204	192	-6
8.3.2 Utlån og fordringer							290	351	21
8.4 Finansielle eiendeler som måles til virkelig verdi	4 862	6 322	30				688	731	6
8.4.1 Aksjer og andeler (inkl. aksjer og andeler målt til kost)	4 132	5 437	32				308	310	1
8.4.2 Obligasjoner og andre verdipapirer med fast avkastning	694	843	21				356	404	14
8.4.3 Utlån og fordringer	20	29	50				24	14	-41
8.4.4 Finansielle derivater							2	3	34
8.4.5 Andre finansielle eiendeler	16	13	-14				-1	0	-147
Sum investeringer i investeringsvalgporteføljen	4 862	6 322	30				1 338	1 447	8
8a. Gjenforsikringsandel av forsikringsforpliktelser i investeringsvalgporteføljen ²⁸⁾									
Sum eiendeler i kundeporteføljene	7 122	9 080	28				241 752	264 062	9
SUM EIENDELER	7 560	9 583	27	284	282	-1	258 807	283 096	9
EGENKAPITAL OG FORPLIKTELSER									
9. Innskutt egenkapital	345	425	23	5	5	0	5 623	6 215	11
10. Opptjent egenkapital	6	45	674	54	51	-6	5 329	5 959	12
10.1 Risikoutjevningfond	3	3	0				265	431	63
11. Ansvarlig lånekapital mv.							3 978	4 043	2
12. Forsikringsforpliktelser i livsforsikring - KF									
12.1 Premiereserve	2 104	2 437	16	42	61	45	207 079	226 698	10
12.2 Tilleggsavsetninger	31	43	41				10 095	12 235	21
12.3 Kursreguleringsfond	1	1	41				6 697	8 575	28
12.4 Erstatningsavsetning	117	226	94	172	154	-11	75	72	-4
12.5 Premiefond, innskuddsfond og pensjonistenes overskuddsfond							3 486	2 667	-24
12.6 Andre tekniske avsetninger for skadeforsikringsvirksomheten									
Ufordelte overskuddsmidler til forsikringskontraktene	13	9	-30				2 013	1 263	-37
Sum forsikringsforpliktelser i livsforsikring - KF	2 265	2 717	20	214	215	1	229 445	251 509	10
13. Forsikringsforpliktelser i livsforsikring - SI									
13.1 Premiereserve	4 705	6 133	30				1 215	1 276	5
13.2 Supplerende avsetninger									
13.3 Tilleggsavsetninger							84	85	1
13.4 Erstatningsavsetning									
13.5 Premiefond, innskuddsfond og pensjonistenes overskuddsfond	156	189	21				26	35	38
Ufordelte overskuddsmidler til forsikringskontraktene							4	38	916
Sum forsikringsforpliktelser i livsforsikring - SI	4 861	6 322	30				1 329	1 434	8
14. Avsetninger for forpliktelser	4	4	7	2	4	100	340	362	6
15. Premiedepot fra gjenforsikringselskaper									
16. Forpliktelser	72	53	-26	7	6	-14	12 710	13 507	6
17. Påløpte kostnader og mottatte ikke opptjente inntekter	6	15	142	2	1	-50	53	69	30
SUM EGENKAPITAL OG FORPLIKTELSER	7 560	9 583	27	284	282	-1	258 807	283 096	9

Noter: Se "Noter og kommentarer"

KF=Kontraktfastsatte forpliktelser

SI=Særskilt investeringsportefølje

Tabell 6

Balanse

31.03. Alle produkter	KLP			Nordea Liv			Oslo		
	Bedriftspensjon AS			Nordea Liv			Pensjonsforsikring		
	2011	2012	%- endring	2011	2012	%- endring	2011	2012	%- endring
<i>Beløp i millioner kroner</i>									
EIENDELER									
EIENDELER I SELSKAPSPORTEFØLJEN									
Sum eiendeler i selskapsporteføljen	52	56	8	4 203	4 747	13	5 066	5 613	11
EIENDELER I KUNDEPORTEFØLJENE									
7. Investeringer i kollektivporteføljen									
7.1 Bygninger og andre faste eiendommer							895	285	-68
7.2 Datterforetak, tilknyttede foretak og felleskontrollerte foretak		83	----	7 688	7 749	1	4 658	5 810	25
7.3 Finansielle eiendeler som måles til amortisert kost	220	312	42	18 496	17 254	-7	13 487	14 104	5
7.3.1 Investeringer som holdes til forfall	166	152	-8	12 675	10 107	-20	8 536	7 185	-16
- Obligasjoner				12 675	10 107	-20	8 536	7 185	-16
7.3.2 Utlån og fordringer	54	160	197	5 821	7 147	23	4 951	6 919	40
7.4 Finansielle eiendeler som måles til virkelig verdi	255	320	26	14 639	17 275	18	25 779	26 679	4
7.4.1 Aksjer og andeler (inkl. aksjer og andeler målt til kost)	130	74	-43	4 899	3 780	-23	14 705	12 223	-17
7.4.2 Obligasjoner og andre verdipapirer med fast avkastning	115	225	96	9 061	12 756	41	10 190	13 415	32
7.4.3 Utlån og fordringer	10	20	98						
7.4.4 Finansielle derivater				124	88	-29	257	158	-39
7.4.5 Andre finansielle eiendeler				555	651	17	627	883	41
Sum investeringer i kollektivporteføljen	474	715	51	40 823	42 278	4	44 818	46 878	5
7a. Gjenforsikringsandel av forsikringsforpliktelser i kollektivporteføljen ²⁸⁾				52	57	10			
8. Investeringer i investeringsvalgporteføljen									
8.1 Bygninger og andre faste eiendommer									
8.2 Datterforetak, tilknyttede foretak og felleskontrollerte foretak									
8.3 Finansielle eiendeler som måles til amortisert kost									
8.3.1 Investeringer som holdes til forfall									
8.3.2 Utlån og fordringer									
8.4 Finansielle eiendeler som måles til virkelig verdi	155	229	48	10 673	13 449	26			
8.4.1 Aksjer og andeler (inkl. aksjer og andeler målt til kost)	155	229	48	10 314	13 050	27			
8.4.2 Obligasjoner og andre verdipapirer med fast avkastning									
8.4.3 Utlån og fordringer									
8.4.4 Finansielle derivater									
8.4.5 Andre finansielle eiendeler				359	399	11			
Sum investeringer i investeringsvalgporteføljen	155	229	48	10 673	13 449	26			
8a. Gjenforsikringsandel av forsikringsforpliktelser i investeringsvalgporteføljen ²⁸⁾									
Sum eiendeler i kundeporteføljene	630	944	50	51 548	55 784	8	44 818	46 878	5
SUM EIENDELER	682	1 000	47	55 751	60 531	9	49 884	52 491	5
EGENKAPITAL OG FORPLIKTELSE									
9. Innskutt egenkapital	95	120	26	1 129	1 129	0	1 170	1 170	0
10. Opptjent egenkapital	-46	-73	58	2 520	2 894	15	2 397	2 756	15
10.1 Risikoutjevningfond				71		-100			
11. Ansvarlig lånekapital mv.				390	390	0	1 240	1 240	0
12. Forsikringsforpliktelser i livsforsikring - KF									
12.1 Premiereserve	423	663	57	36 472	39 401	8	39 459	42 540	8
12.2 Tilleggsavsetninger	17	25	52	769	902	17	559	1 342	140
12.3 Kursreguleringsfond	9	5	-45	868	311	-64	2 534	2 157	-15
12.4 Erstatningsavsetning				363	388	7			
12.5 Premiefond, innskuddsfond og pensjonistenes overskuddsfond	11	15	36	1 142	1 020	-11	2 202	743	-66
12.6 Andre tekniske avsetninger for skadeforsikringsvirksomheten				37	35	-5			
Ufordelte overskuddsmidler til forsikringskontraktene	8	5	-38						
Sum forsikringsforpliktelser i livsforsikring - KF	467	712	53	39 651	42 057	6	44 754	46 782	5
13. Forsikringsforpliktelser i livsforsikring - SI									
13.1 Premiereserve	151	223	48	10 671	13 439	26			
13.2 Supplerende avsetninger				2	9	370			
13.3 Tilleggsavsetninger									
13.4 Erstatningsavsetning									
13.5 Premiefond, innskuddsfond og pensjonistenes overskuddsfond	4	6	43						
Ufordelte overskuddsmidler til forsikringskontraktene									
Sum forsikringsforpliktelser i livsforsikring - SI	155	229	48	10 673	13 449	26			
14. Avsetninger for forpliktelser	1	2	33	688	97	-86			
15. Premiedepot fra gjenforsikringselskaper				1	0	-90			
16. Forpliktelser	7	5	-34	655	474	-28	303	512	69
17. Påløpte kostnader og mottatte ikke opptjente inntekter	2	4	105	44	41	-8	20	31	55
SUM EGENKAPITAL OG FORPLIKTELSE	682	1 000	47	55 751	60 531	9	49 884	52 491	5

Noter: Se "Noter og kommentarer"

KF=Kontraktfastsatte forpliktelser

SI=Særskilt investeringsportefølje

Tabell 6
Balanse

31.03. Alle produkter	SHB Liv			Silver Pensjonsforsikring AS			SpareBank 1			
	2011	2012	% endring	2011	2012	% endring	2011	2012	% endring	
										<i>Beløp i millioner kroner</i>
EIENDELER										
EIENDELER I SELSKAPSPORTEFØLJEN										
Sum eiendeler i selskapsporteføljen	13	9	-31	335	327	-2	3 417	3 557	4	
EIENDELER I KUNDEPORTEFØLJENE										
7. Investeringer i kollektivporteføljen										
7.1 Bygninger og andre faste eiendommer							244	1	-100	
7.2 Datterforetak, tilknyttede foretak og felleskontrollerte foretak							3 236	3 299	2	
7.3 Finansielle eiendeler som måles til amortisert kost				1 711	1 782	4	4 516	4 600	2	
7.3.1 Investeringer som holdes til forfall							3 432	3 351	-2	
- Obligasjoner							2 528	2 469	-2	
7.3.2 Utlån og fordringer				1 711	1 782	4	1 084	1 249	15	
7.4 Finansielle eiendeler som måles til virkelig verdi				4 519	5 436	20	7 791	8 565	10	
7.4.1 Aksjer og andeler (inkl. aksjer og andeler målt til kost)				1 558	1 163	-25	2 282	2 188	-4	
7.4.2 Obligasjoner og andre verdipapirer med fast avkastning				2 813	4 055	44	5 427	6 218	15	
7.4.3 Utlån og fordringer				5	2	-60				
7.4.4 Finansielle derivater				4		-100	68	50	-27	
7.4.5 Andre finansielle eiendeler				139	217	56	13	109	736	
Sum investeringer i kollektivporteføljen				6 230	7 218	16	15 786	16 466	4	
7a. Gjenforsikringsandel av forsikringsforpliktelser i kollektivporteføljen ²⁸⁾				16	18	12	223	207	-7	
8. Investeringer i investeringsvalgporteføljen										
8.1 Bygninger og andre faste eiendommer										
8.2 Datterforetak, tilknyttede foretak og felleskontrollerte foretak										
8.3 Finansielle eiendeler som måles til amortisert kost										
8.3.1 Investeringer som holdes til forfall										
8.3.2 Utlån og fordringer										
8.4 Finansielle eiendeler som måles til virkelig verdi	1 330	1 182	-11	266	373	40	6 788	7 469	10	
8.4.1 Aksjer og andeler (inkl. aksjer og andeler målt til kost)	1 330	1 182	-11	123	122	-1	4 060	4 149	2	
8.4.2 Obligasjoner og andre verdipapirer med fast avkastning				144	243	69	2 728	3 320	22	
8.4.3 Utlån og fordringer										
8.4.4 Finansielle derivater										
8.4.5 Andre finansielle eiendeler					8	----				
Sum investeringer i investeringsvalgporteføljen	1 330	1 182	-11	266	373	40	6 788	7 469	10	
8a. Gjenforsikringsandel av forsikringsforpliktelser i investeringsvalgporteføljen ²⁸⁾				0	0	49				
Sum eiendeler i kundeporteføljene	1 330	1 182	-11	6 513	7 609	17	22 797	24 142	6	
SUM EIENDELER	1 343	1 191	-11	6 847	7 935	16	26 215	27 699	6	
EGENKAPITAL OG FORPLIKTELSER										
9. Innskutt egenkapital	40	40	0	682	305	-55	1 602	1 825	14	
10. Opptjent egenkapital	-32	-34	6	-331	13	-104	516	560	9	
10.1 Risikoutjevningfond							41	49	17	
11. Ansvarlig lånekapital mv.							400	200	-50	
12. Forsikringsforpliktelser i livsforsikring - KF										
12.1 Premiereserve				5 752	6 889	20	12 879	13 220	3	
12.2 Tilleggsavsetninger				81	104	28	356	342	-4	
12.3 Kursreguleringsfond				261	92	-65	448	466	4	
12.4 Erstatningsavsetning				99	135	36	1 616	1 793	11	
12.5 Premiefond, innskuddsfond og pensjonistenes overskuddsfond							309	495	61	
12.6 Andre tekniske avsetninger for skadeforsikringsvirksomheten							56	60	8	
Ufordelte overskuddsmidler til forsikringskontraktene							112	12	-89	
Sum forsikringsforpliktelser i livsforsikring - KF				6 193	7 219	17	15 776	16 389	4	
13. Forsikringsforpliktelser i livsforsikring - SI										
13.1 Premiereserve	1 330	1 182	-11	266	372	40	6 667	7 253	9	
13.2 Supplerende avsetninger										
13.3 Tilleggsavsetninger										
13.4 Erstatningsavsetning							110	91	-18	
13.5 Premiefond, innskuddsfond og pensjonistenes overskuddsfond							117	217	85	
Ufordelte overskuddsmidler til forsikringskontraktene										
Sum forsikringsforpliktelser i livsforsikring - SI	1 330	1 182	-11	266	372	40	6 895	7 561	10	
14. Avsetninger for forpliktelser				6	8	28	131	75	-43	
15. Premiedepot fra gjenforsikringsselskaper				3	3	-10	135	139	3	
16. Forpliktelser	5	3	-40	24	9	-63	659	888	35	
17. Påløpte kostnader og mottatte ikke opptjente inntekter				4	6	52	101	62	-39	
SUM EGENKAPITAL OG FORPLIKTELSER	1 343	1 191	-11	6 847	7 935	16	26 215	27 699	6	

Noter: Se "Noter og kommentarer"

KF=Kontraktfastsatte forpliktelser

SI=Særskilt investeringsportefølje

Tabell 6

Balanse

31.03. Alle produkter	Storebrand Livsforsikring			Totalt norske livselskaper			Totalt livselskaper ²²⁾		
	2011	2012	%- endring	2011	2012	%- endring	2011	2012	%- endring
<i>Beløp i millioner kroner</i>									
EIENDELER									
EIENDELER I SELSKAPSPORTEFØLJEN									
Sum eiendeler i selskapsporteføljen	26 990	28 373	5	74 932	83 154	11	75 229	83 445	11
EIENDELER I KUNDEPORTEFØLJENE									
7. Investeringer i kollektivporteføljen									
7.1 Bygninger og andre faste eiendommer				1 199	339	-72	1 199	339	-72
7.2 Datterforetak, tilknyttede foretak og felleskontrollerte foretak	27 320	29 880	9	106 106	115 023	8	106 106	115 023	8
7.3 Finansielle eiendeler som måles til amortisert kost	55 148	77 161	40	269 856	309 336	15	269 856	309 336	15
7.3.1 Investeringer som holdes til forfall	5 033	10 540	109	138 043	151 946	10	138 043	151 946	10
- Obligasjoner	5 033	10 540	109	67 265	67 384	0	67 265	67 384	0
7.3.2 Utlån og fordringer	50 115	66 621	33	131 813	157 391	19	131 813	157 391	19
7.4 Finansielle eiendeler som måles til virkelig verdi	84 854	64 689	-24	357 263	347 490	-3	357 263	347 490	-3
7.4.1 Aksjer og andeler (inkl. aksjer og andeler målt til kost)	27 142	23 882	-12	126 601	98 803	-22	126 601	98 803	-22
7.4.2 Obligasjoner og andre verdipapirer med fast avkastning	52 391	35 584	-32	190 027	210 260	11	190 027	210 260	11
7.4.3 Utlån og fordringer	3 012	3 044	1	19 788	17 025	-14	19 788	17 025	-14
7.4.4 Finansielle derivater	1 025	648	-37	4 106	2 999	-27	4 106	2 999	-27
7.4.5 Andre finansielle eiendeler	1 284	1 531	19	16 741	18 403	10	16 741	18 403	10
Sum investeringer i kollektivporteføljen	167 322	171 730	3	734 423	772 189	5	734 423	772 189	5
7a. Gjenforsikringsandel av forsikringsforpliktelser i kollektivporteføljen ²⁸⁾				390	403	3	390	403	3
8. Investeringer i investeringsvalgporteføljen									
8.1 Bygninger og andre faste eiendommer				0	0	---	0	0	---
8.2 Datterforetak, tilknyttede foretak og felleskontrollerte foretak	2 022	2 384	18	2 177	2 558	18	2 177	2 558	18
8.3 Finansielle eiendeler som måles til amortisert kost	415		-100	909	542	-40	909	542	-40
8.3.1 Investeringer som holdes til forfall	133		-100	337	192	-43	337	192	-43
8.3.2 Utlån og fordringer	282		-100	572	351	-39	572	351	-39
8.4 Finansielle eiendeler som måles til virkelig verdi	25 259	28 778	14	77 926	90 428	16	79 256	91 610	16
8.4.1 Aksjer og andeler (inkl. aksjer og andeler målt til kost)	12 083	13 970	16	48 089	55 392	15	49 419	56 574	15
8.4.2 Obligasjoner og andre verdipapirer med fast avkastning	12 091	14 130	17	25 881	31 442	22	25 881	31 442	22
8.4.3 Utlån og fordringer	108	119	10	2 170	2 087	-4	2 170	2 087	-4
8.4.4 Finansielle derivater	101	57	-44	103	59	-42	103	59	-42
8.4.5 Andre finansielle eiendeler	876	502	-43	1 683	1 447	-14	1 683	1 447	-14
Sum investeringer i investeringsvalgporteføljen	27 695	31 162	13	81 013	93 527	15	82 343	94 709	15
8a. Gjenforsikringsandel av forsikringsforpliktelser i investeringsvalgporteføljen ²⁸⁾				0	0	49	0	0	49
Sum eiendeler i kundeporteføljene	195 018	202 892	4	815 826	866 120	6	817 156	867 302	6
SUM EIENDELER	222 008	231 265	4	890 758	949 274	7	892 385	950 747	7
EGENKAPITAL OG FORPLIKTELSE									
9. Innskutt egenkapital	12 701	12 701	0	26 140	29 684	14	26 185	29 729	14
10. Opptjent egenkapital	3 624	3 768	4	24 838	25 497	3	24 860	25 514	3
10.1 Risikoutjevningfond	363	514	42	1 405	1 822	30	1 405	1 822	30
11. Ansvarlig lånekapital mv.	6 868	6 842	0	15 352	15 199	-1	15 352	15 199	-1
12. Forsikringsforpliktelser i livsforsikring - KF									
12.1 Premiereserve	153 942	156 976	2	656 386	691 910	5	656 428	691 971	5
12.2 Tilleggsavsetninger	5 063	5 078	0	22 552	25 212	12	22 552	25 212	12
12.3 Kursreguleringsfond	2 228	2 004	-10	15 089	15 336	2	15 089	15 336	2
12.4 Erstatningsavsetning	684	699	2	5 355	6 231	16	5 527	6 385	16
12.5 Premiefond, innskuddsfond og pensjonistenes overskuddsfond	3 134	2 957	-6	15 059	13 542	-10	15 059	13 542	-10
12.6 Andre tekniske avsetninger for skadeforsikringsvirksomheten	647	728	13	1 231	1 386	13	1 231	1 386	13
Ufordelte overskuddsmidler til forsikringskontraktene	837	132	-84	2 983	1 425	-52	2 983	1 425	-52
Sum forsikringsforpliktelser i livsforsikring - KF	166 534	168 574	1	718 655	755 043	5	718 869	755 258	5
13. Forsikringsforpliktelser i livsforsikring - SI									
13.1 Premiereserve	26 586	30 678	15	77 591	91 836	18	78 921	93 018	18
13.2 Supplerende avsetninger				4	26	538	4	26	538
13.3 Tilleggsavsetninger	296	308	4	379	392	3	379	392	3
13.4 Erstatningsavsetning	1	1	0	111	91	-18	111	91	-18
13.5 Premiefond, innskuddsfond og pensjonistenes overskuddsfond	707	443	-37	2 914	1 489	-49	2 914	1 489	-49
Ufordelte overskuddsmidler til forsikringskontraktene	49	13	-74	52	50	-4	52	50	-4
Sum forsikringsforpliktelser i livsforsikring - SI	27 637	31 442	14	81 051	93 884	16	82 381	95 066	15
14. Avsetninger for forpliktelser	808	1 611	99	1 957	2 709	38	1 959	2 713	39
15. Premiedepot fra gjenforsikringselskaper				139	142	2	139	142	2
16. Forpliktelser	3 481	6 071	74	21 776	26 084	20	21 788	26 093	20
17. Påløpte kostnader og mottatte ikke opptjente inntekter	354	256	-28	849	1 032	22	851	1 033	21
SUM EGENKAPITAL OG FORPLIKTELSE	222 008	231 265	4	890 758	949 274	7	892 385	950 747	7

Noter: Se "Noter og kommentarer"

KF=Kontraktfastsatte forpliktelser

SI=Særskilt investeringsportefølje

Tabell 8

Diverse nøkkeltall

31.03.	Danica			DNB			Frende		
	Pensjonsforsikring			Livsforsikring			Livsforsikring		
	2011	2012	%- endring	2011	2012	%- endring	2011	2012	%- endring
<i>Beløp i millioner kroner</i>									
Kapitaldekning ¹³⁾ (%)	32,16	21,87		10,30	13,99		21,00	14,59	
Avkastningstall (%)									
Kapitalavkastning I hittil i år ¹⁴⁾	0,72	3,57		1,54	1,35				
Kapitalavkastning II hittil i år ¹⁵⁾	0,91	3,57		1,26	1,95				
Soliditetskapital ¹⁷⁾ (%)	5,00	3,80		11,86	13,39	12,90	36,60	30,10	
Kursreguleringsfond ¹⁸⁾	1	6	358	2 041	1 719	-16			
Mer/mindre-verdier ²⁰⁾				51	3 121	999			

Noter: Se "Noter og kommentarer"

Tabell 8

Diverse nøkkeltall

31.03.	Gjensidige Pensjon			KLP			KLP Bedriftspensjon AS		
	2011	2012	%-endring	2011	2012	%-endring	2011	2012	%-endring
	<i>Beløp i millioner kroner</i>								
Kapitaldekning ¹³⁾ (%)	15,50	17,27		11,54	10,99		16,80	11,20	
Avkastningstall (%)									
Kapitalavkastning I hittil i år ¹⁴⁾	1,55	1,15		1,60	1,20		2,60	1,60	
Kapitalavkastning II hittil i år ¹⁵⁾	1,22	1,19		1,22	2,67		1,50	2,30	
Soliditetskapital ¹⁷⁾ (%)	17,47	19,67		15,80	17,90		20,30	14,00	
Kursreguleringsfond ¹⁸⁾	1	1	41	6 697	8 575	28	9	5	-45
Mer/mindre-verdier ²⁰⁾	-19	66	-454	315	3 584	999	5	12	128

Noter: Se "Noter og kommentarer"

Tabell 8

Diverse nøkkeltall

31.03.				Oslo			Silver		
	Nordea Liv			Pensjonsforsikring			Pensjonsforsikring AS		
	2011	2012	%- endring	2011	2012	%- endring	2011	2012	%- endring
<i>Beløp i millioner kroner</i>									
Kapitaldekning ¹³⁾ (%)	15,10	15,70		15,93	16,20		12,84	9,80	
Avkastningstall (%)									
Kapitalavkastning I hittil i år ¹⁴⁾	1,50	1,00		1,84	1,50		0,98	1,14	
Kapitalavkastning II hittil i år ¹⁵⁾	1,70	1,70		1,38	3,22		1,08	2,38	
Soliditetskapital ¹⁷⁾ (%)	15,70	15,00		19,13	21,01				
Kursreguleringsfond ¹⁸⁾	868	311	-64	2 534	2 157	-15	261	92	-65
Mer/mindre-verdier ²⁰⁾	-4	427	-999	69	429	524			

Noter: Se "Noter og kommentarer"

Tabell 8

Diverse nøkkeltall

31.03.	SpareBank 1			Storebrand Livsforsikring			Totalt norske livselskaper		
	2011	2012	%- endring	2011	2012	%- endring	2011	2012	%- endring
<i>Beløp i millioner kroner</i>									
Kapitaldekning ¹³⁾ (%)	19,22	17,51		21,00	21,05				
Avkastningstall (%)									
Kapitalavkastning I hittil i år ¹⁴⁾	2,17	1,22		1,34	0,88				
Kapitalavkastning II hittil i år ¹⁵⁾	1,08	3,01		1,48	2,09				
Soliditetskapital ¹⁷⁾ (%)	15,70	15,20		17,50	18,00				
Kursreguleringsfond ¹⁸⁾	448	466	4	2 228	2 004	-10	15 088	15 336	2
Mer/mindre-verdier ²⁰⁾	-18	111	-709	92	2 564	999	491	10 313	999

Noter: Se "Noter og kommentarer"

NOTER OG KOMMENTARER

Innledning

Det er foretatt endringer/forenklinger i statistikken fom. 4. kvartal 2010. Poster som er sladdet skal ikke rapporteres. I statistikken for 1., 2. og 3. kvartal er i tillegg tabeller det ikke skal rapporteres til skjult i det publiserte regnearket.

Selskaper som inngår i statistikken

Statistikken viser tall for medlemselskaper i FNO som selger livprodukter.

Produkter uten investeringsvalg:

ACE European Group (utenlandsk skadeselskap, filial)
Danica Pensjonsforsikring
DNB Livsforsikring ASA
Frende Livsforsikring
Gjensidige Forsikring (skadeselskap)
Gjensidige Pensjonsforsikring
Handelsbanken Liv (utenlandsk, filial)
If Skadeforsikring NUF (skadeselskap)
KLP
KLP Bedriftspensjon AS
Landbruksforsikring (skadeselskap)
Livsforsikringsselskapet Nordea Liv Norge
NEMI Forsikring (skadeselskap)
Oslo Pensjonsforsikring
Silver Pensjonsforsikring AS
SpareBank 1
Storebrand Livsforsikring
Telenor Forsikring (skadeselskap)
Terra Forsikring (skadeselskap)
Tryg Forsikring (skadeselskap)

Produkter med investeringsvalg:

Altraplan Luxembourg Avdeling Norge (utenlandsk, filial)
Danica Pensjonsforsikring
DNB Livsforsikring ASA
Frende Livsforsikring
Gjensidige Pensjonsforsikring
KLP
KLP Bedriftspensjon AS
Livsforsikringsselskapet Nordea Liv Norge
SHB Liv (utenlandsk, filial)
Silver Pensjonsforsikring AS
SpareBank 1
Storebrand Livsforsikring

Utenlandske filialer:

Disse har ikke samme krav til regnskapsføring som norske livselskaper, og rapporterer derfor kun utvalgte poster.

I figurer og tabeller har enkelte selskap "forkortede" navn.

Noter til tabellene

- 1) Brutto forfalt premie tilsvarende post 1.1 i resultatregnskapet, jf. forskrift til årsregnskap for forsikringsselskaper.
- 2) Brutto risikopremie rapporteres for produkter både med og uten sparing. Risikopremie for tilknyttede deknings, som kritisk sykdom, ulykke m.m. skal ikke tas med. For Brutto risikopremie for individuell uførepensjon, se note 29).
- 3) Gruppeliv bedrift tilsvarende tjenestegruppeliv.

- 6) Innskuddspensjon er innskuddsbasert pensjon uten dødelighetsarv.
- 7) LOF/LOI betyr lov om foretakspensjon og lov om innskuddspensjon.
- 8) Nytegnede premie oppgis brutto, inkl. omkostninger. Tall som rapporteres må være faktisk regnskapsførte (på tilsvarende måte som brutto forfalt premie). Nytegnede premie er registrert totalpremie på årsbasis (eventuelt registrert engangsinnbetaling og/eller avtalt årlig innbetaling for konto-, fonds- eller kapitaliseringsprodukter) og gjelder:
 - helt nye forsikringskontrakter i selskapet (ikke tilflytting)
 - endringer i registrert totalpremie på årsbasis for eksisterende kontrakter, når endringen skyldes kontraktsmessige forandringer som innebærer reell nytegning, eller at nye grupper forsikrede kommer med
 - at nye medlemmer meldes inn i gruppelivsordninger og kollektive pensjonsordninger med frivillig tilslutningDet gjøres fradrag i nytegnede premie tilsvarende registrert nytegnede premie i tidligere statistikk for kontrakter der første premie likevel ikke ble betalt, og det ikke tidligere er foretatt slikt fradrag.
- 9) Forsikringsforpliktelse i livsforsikring tilsvarende post 12 i balansen, ekskl. post 12.3 Kursreguleringsfond for produkter uten investeringsvalg og post 13 i balansen for produkter med investeringsvalg. Gjenforsikringsandel skal ikke tas hensyn til i markedsdelen.
- 10) Overførte reserver fra andre tilsvarende post 1.3 i resultatregnskapet + overførte tilleggsavsetninger som tilsvarende post 6.6 i resultatregnskapet.
- 11) Flytting av en gruppelivsordning fra andre eller til andre måles i brutto årlig premie (ikke brutto forfalt premie).
- 12) Overførte reserver til andre tilsvarende post 5.3 i resultatregnskapet.
- 13) Kapitaldekning i henhold til forskrift om minstekrav til kapitaldekning § 4 (FOR 2006-12-22 nr 1616).
- 14) Kapitalavkastning I i henhold til forskrift om beregning av kapitalavkastning (FOR 2009-05-26 nr 575) § 3 vedrørende bokført avkastning, og beregnes kun for kollektivporteføljen.
- 15) Kapitalavkastning II beregnes som kapitalavkastning I, men inklusiv endring i merverdier på finansielle eiendeler målt til virkelig verdi, dvs forskriftens § 3 vedrørende verdjustert avkastning.
- 16) Herav fripoliser og herav pensjonskapitalbevis omfatter også fortsettelsesforsikringer. Herav-postene er uttrekk fra hovedposten Privat kollektiv pensjon, uansett om det er Innenfor LOF/LOI eller Utenfor LOF/LOI - Livrenter.
- 17) Soliditetskapital tilsvarende egenkapital (inkludert resultat), ansvarlig lån, kursreguleringsfond, tilleggsavsetninger, kundenes resultat og over-/underverdier på investeringer til amortisert kost. Soliditetskapital regnes i prosent av forsikringsmessige avsetninger med garanti (inkludert investeringsvalg med garanti) forskrift om solvensmargin, livsforsikring (FOR-1995-05-19-481).
- 18) Kursreguleringsfond på eiendeler som omfattes av stresstesten til Finanstilsynet.
- 19) Livrenter, IPA og IPS er individuelle pensjonsspareavtaler etter skattereglene (kun i årsstatistikken / 4.kvartal).

- 20) Mer/mindre-verdier for anleggsporeføljen.
- 21) I resultatanalysen oppstår avkastningsresultat kun for produkter med garanti.
- 22) I resultatanalysen omfatter punktet alt som følger modifisert overskuddsmodell.
- 23) I resultatanalyse for Gruppeliv fylles "Herav til selskap" ut for ordninger som har overskuddsdeling.
- 24) Etter forskrift om årsregnskap inngår foreningskollektiv i hovedbransjen privat kollektiv pensjon, § 5-29 a.
- 25) Med kommunal kollektiv pensjon menes kollektive pensjonsordninger som definert i lov om forsikringsvirksomhet § 10-1 og § 10-2.
- 26) Beregnet etter regelverket før 2008, se note 14) i tidligere statistikk (kun i årsstatistikken / 4. kvartal).
- 27) Etter ny forsikringsvirksomhetslov er overskuddsfond for gruppeliv ikke lenger hjemlet og linjen er fjernet i statistikken fom. 31.12.2008. Noen selskap har likevel fortsatt overskuddsfond for gruppeliv samt uavløpt premie, og rapporterte dette under post 12.1 Premiereserve brutto, post 12.4 Erstatningsavsetning eller post 12.6 Andre tekniske avsetninger for skadeforsikringsvirksomheten. Linje for gruppeliv er tatt inn igjen i statistikken per 31.12.2009.
- 28) Gjenforsikringsandel av forsikringsforpliktelse i kollektivporteføljen og investeringsvalgporteføljen er innført i kundeporteføljen fom. 4. kvartal 2009 etter endring av 18.12.2009 i Forskrift om årsregnskap for forsikringsselskap.
- 29) Risikopremie for individuell uførepensjon blir i noen selskap regnskapsført under Individuell kapital, mens den for de fleste regnskapsføres under Individuell pensjon. Brutto risikopremie for uførepensjon er derfor ikke lagt som en heravpost under verken Individuell kapital eller Individuell pensjon, men gjelder som en heravpost samlet for disse.

Kommentarer til dataene

Generelle kommentarer

Når det nedenfor står "Endring i 2011-tall", menes endringer i forhold til 1. kvartal 2011.

For Brutto forfalt premie kan regnskapstallene (tabell 4) være høyere enn markedstallene (tabell 2a) fordi de kan inneholde tall for skadeforsikring og utenlandsk virksomhet.

En del kollektive kontrakter er flyttet fra produkter uten investeringsvalg til produkter med investeringsvalg (Tabell 2a, Tabell 2b, Tabell 3a og Tabell 3b).

For Overførte reserver til/fra andre i tabell 3a inngår ikke overførte reserver som gjelder Gruppeliv. Disse vil imidlertid inngå i tabell 4.

Altraplan Luxembourg

Rapporterer kun post 1 inntekter og post 5 Erstatninger til resultatregnskapet.

DNB Livsforsikring

2012-tall:

Overførte reserver fra andre - Kommunal kollektiv pensjon med negativt fortegn skyldes justeringer/tilbakeføringer knyttet til tidligere mottatte reserver (Tabell 3a).

Endring i 2011-tall:

Nytegnet premie - Individuell kapital - herav brutto risikopremie død og herav brutto risikopremie uførekapital er korrigert (Tabell 2a).

Nytegnet premie - Brutto risikopremie for individuell uførepensjon er korrigert (Tabell 2a).

Frende Livsforsikring

Endring i 2011-tall:

Tall for uførepensjon er flyttet fra Individuell kapital til Individuell pensjon i Brutto forfalt premie og Nytegnet premie (Tabell 2a) samt i Forsikringsforpliktelser (Tabell 3a).

Nytegnet premie - Individuell kapital er korrigert for tidligere underrapportering (Tabell 2a).

Selskapet har omdefinert regnskap og balanse og rapporterer nå tall også til kollektivporteføljen (Tabell 4 og Tabell 6).

Gjensidige Forsikring

Endring i 2011-tall:

Nytegnet premie - Gruppeliv privat er korrigert (Tabell 2a).

KLP

Endring i 2011-tall:

Forsikringsforpliktelser - Kommunal kollektiv pensjon er korrigert for Gruppeliv (Tabell 3a).

Det er foretatt omklassifisering av post 13.1 Premiereserve og post 13.5 Premiefond, innskuddsfond og pensjonistenes overskuddsfond (Tabell 6).

Innsamlede data

De innsamlede data er identiske med det som forekommer i statistikken.

De underliggende tallene for statistikken er med en desimal, men statistikk tallene publiseres uten desimaler. Det betyr at sumtall i formler kan avvike fra de synlige summene.

Prosentendringer

Prosentendringer med tallverdi ≥ 1000 gjengis som enten 999 eller - 999.

Sammenligner vi tall med samme fortegn, vil vi få prosentøkning når vi går fra lavere tallverdi til høyere tallverdi.

Sammenligner vi tall med ulike fortegn, vil vi få prosentøkning når vi går fra negative tall til positive tall.

Prosentendringer fra negative tall til 0 (null) = + 100,
mens prosentendringer fra positive tall til 0 (null) = - 100.

Prosentendringer fra 0 til positive eller negative tall angis ikke (--). Det samme gjelder små tallstørrelser som vises som 0.