
LIVSTATISTIKK

Markedsandeler - endelige tall og regnskapsstatistikk

Bransje- og selskapsfordelt premie og bestand

3. kvartal 2012

15.11.2012

INNHOLDSFORTEGNELSE

FIGURER

- Figur 1 Brutto forfalt premie livprodukter - produkter uten investeringsvalg
- Figur 2 Brutto forfalt premie livprodukter - produkter med investeringsvalg
- Figur 3 Nytegnnet premie livprodukter - produkter uten investeringsvalg
- Figur 4 Nytegnnet premie livprodukter - produkter med investeringsvalg
- Figur 5 Forsikringsforpliktelse livprodukter - produkter uten investeringsvalg
- Figur 6 Forsikringsforpliktelse livprodukter - produkter med investeringsvalg
- Figur 7 Netto tilflytting livprodukter - produkter uten investeringsvalg
- Figur 8 Netto tilflytting livprodukter - produkter med investeringsvalg

TABELLER

MARKEDSDEL

- Tabell 1.1 Hovedtall - produkter uten og med investeringsvalg
- Tabell 1.2 Hovedtall - fordelt på bransjer
- Tabell 2a Brutto forfalt premie og nytegnnet premie - produkter uten investeringsvalg
- Tabell 2b Brutto forfalt premie og nytegnnet premie - produkter med investeringsvalg og sum alle produkter
- Tabell 3a Forsikringsforpliktelse, overførte reserver fra/til og flytting gruppeliv - produkter u. investeringsvalg
- Tabell 3b Forsikringsforpliktelse og overførte reserver fra/til - produkter m. investeringsvalg og sum alle produkter

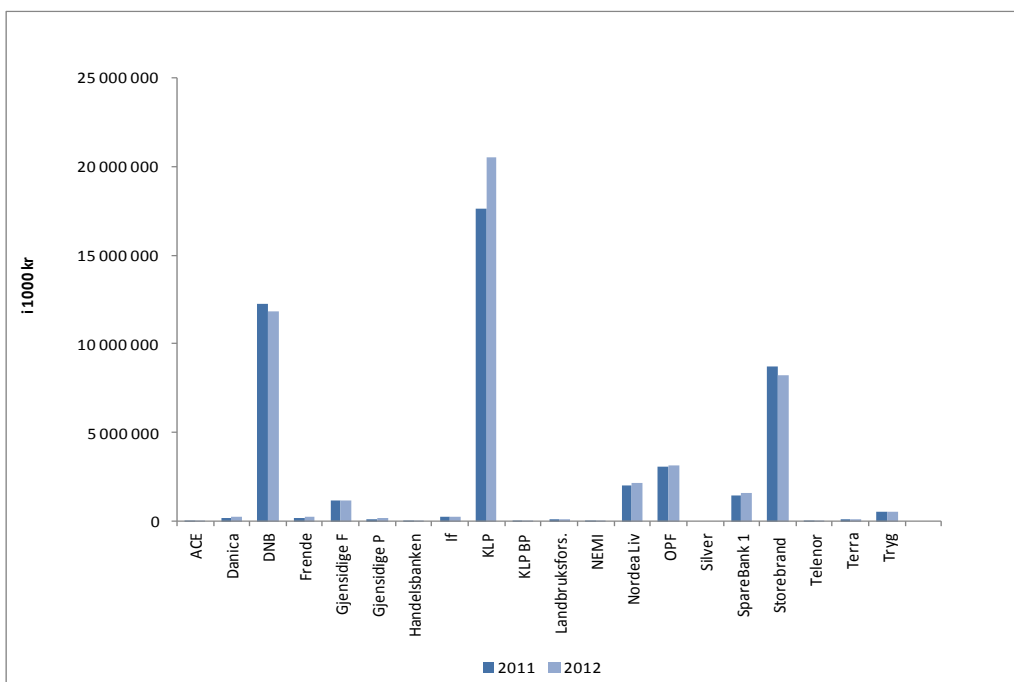
REGNSKAPSDEL

- Tabell 4 Resultatregnskap - alle produkter
- Tabell 6 Balanse - alle produkter
- Tabell 8 Diverse nøkkeltall - produkter uten investeringsvalg

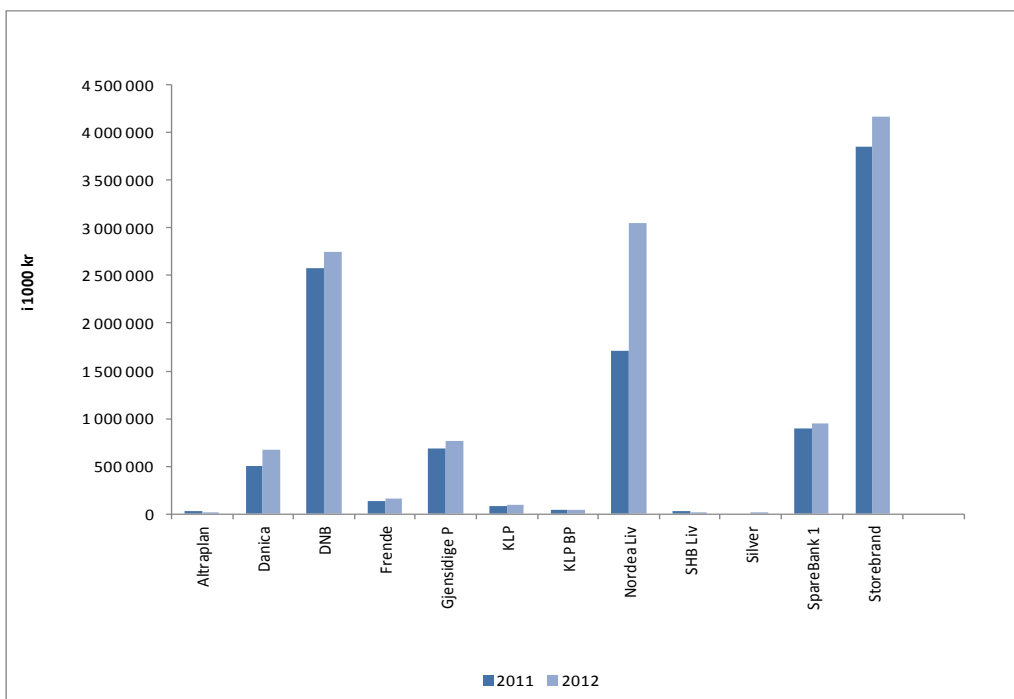
NOTER OG KOMMENTARER

FIGURER

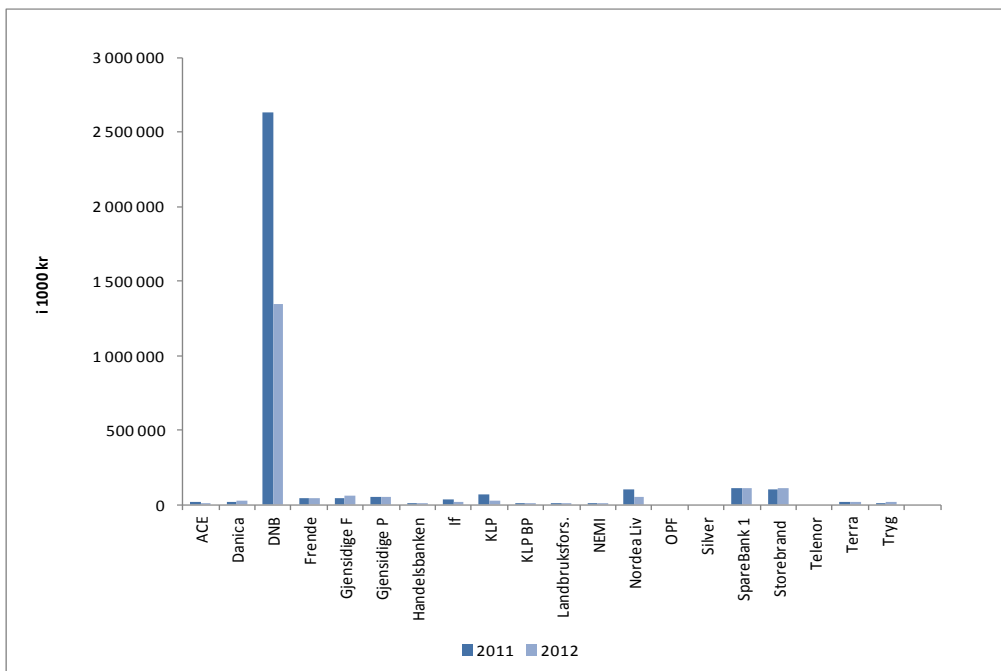
Figur 1 Brutto forfalt premie livprodukter - produkter uten investeringsvalg pr. 30.09.



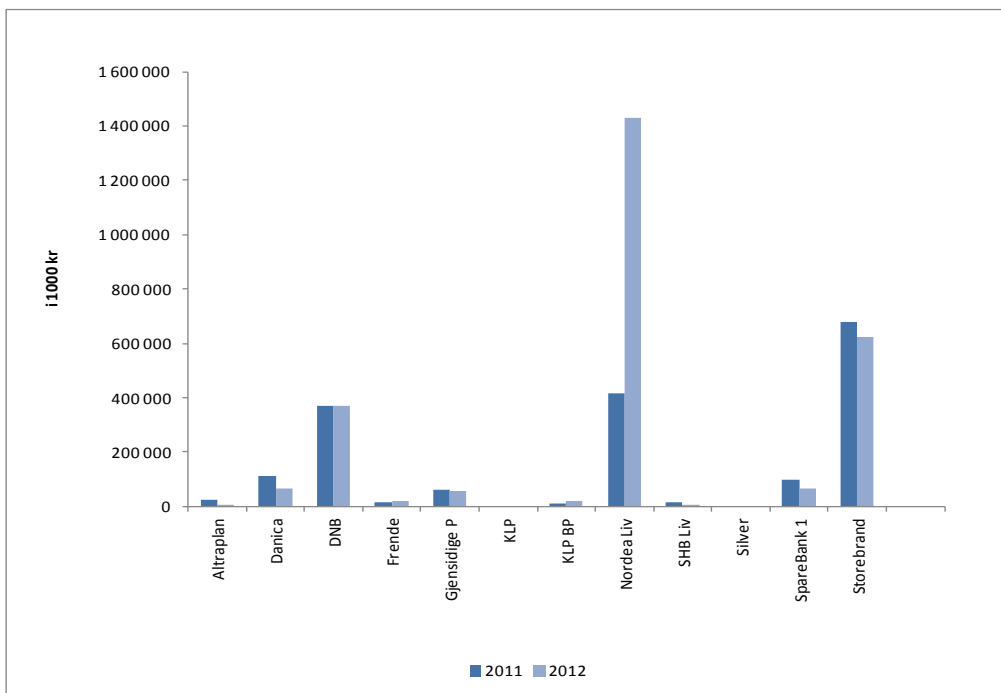
Figur 2 Brutto forfalt premie livprodukter - produkter med investeringsvalg pr. 30.09.



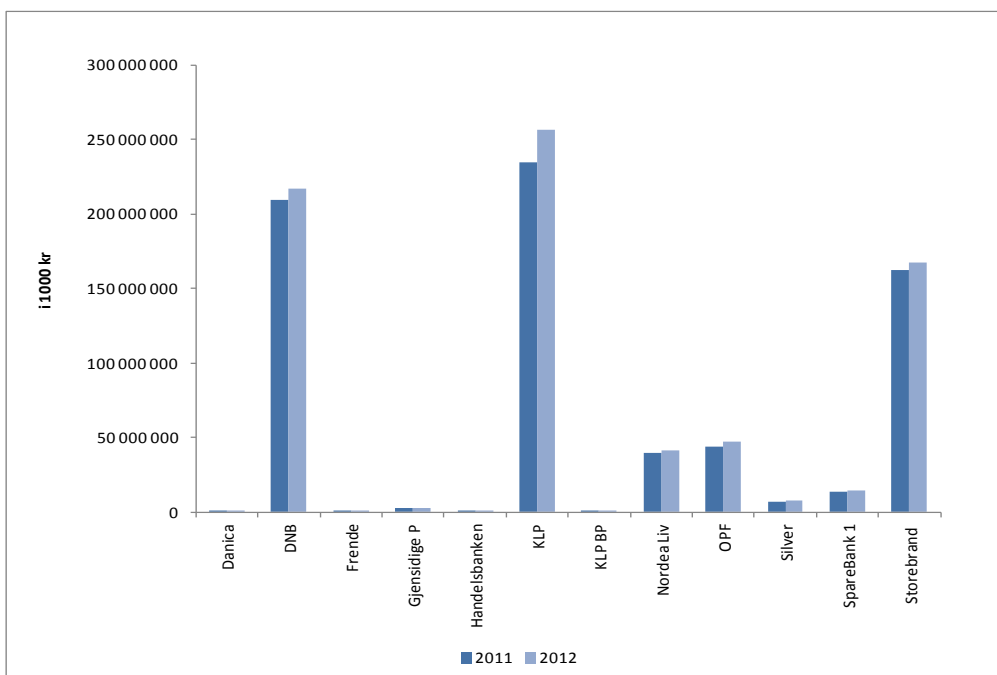
Figur 3 Nytegnat premie livprodukter - produkter uten investeringsvalg pr. 30.09.



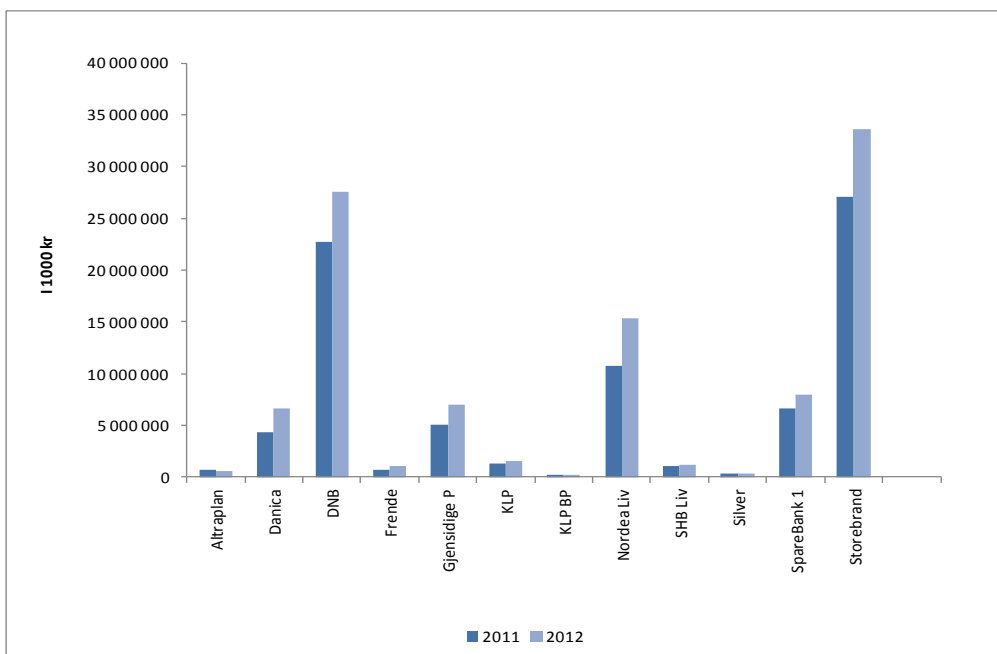
Figur 4 Nytegnat premie livprodukter - produkter med investeringsvalg pr. 30.09.



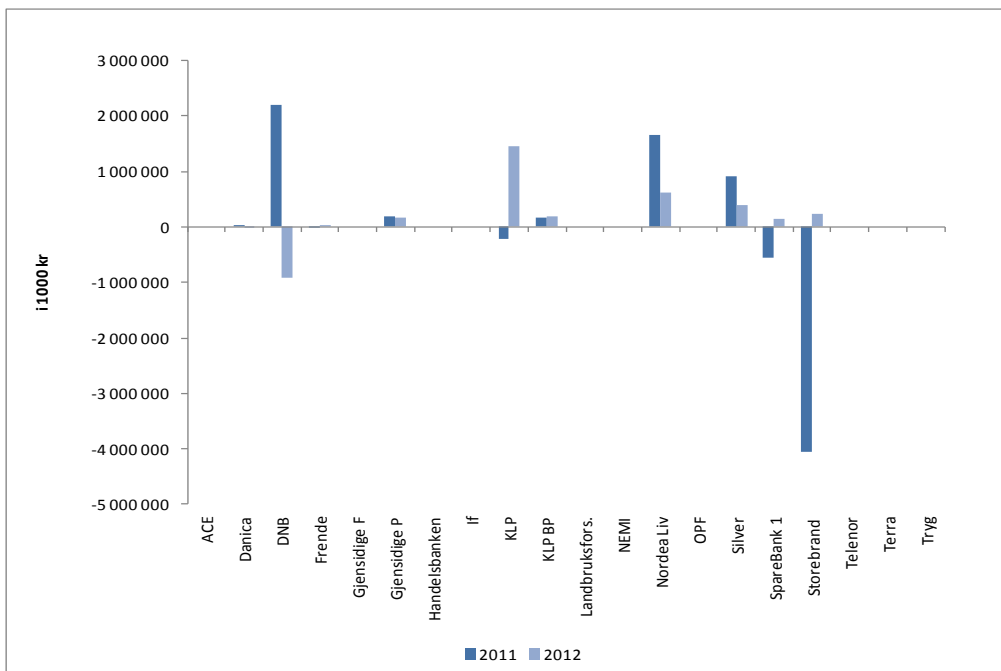
Figur 5 Forsikringsforpliktelser i livsforsikring - produkter uten investeringsvalg pr. 30.09.



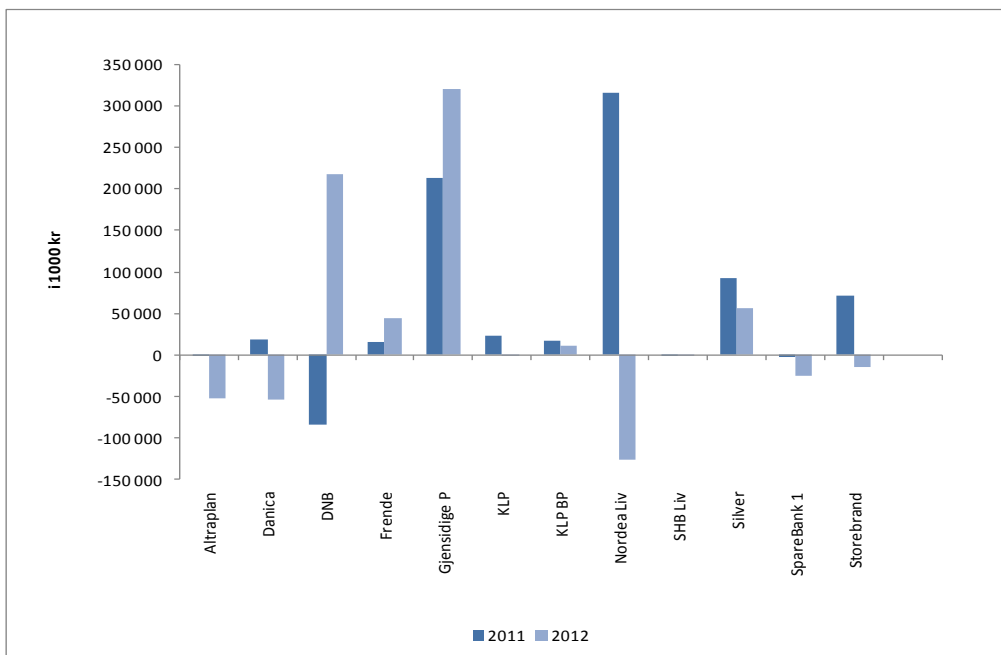
Figur 6 Forsikringsforpliktelser i livsforsikring - produkter med investeringsvalg pr. 30.09.



Figur 7 Netto tilflytting livprodukter - produkter uten investeringsvalg pr. 30.09.



Figur 8 Netto tilflytting livprodukter - produkter med investeringsvalg pr. 30.09.



Tabell 1.1 Hovedtall
Produkter uten og med investeringsvalg

30.09.	Brutto forfalt premie ¹⁾			
	2011	2012	%-endring	Markedsandel
<i>Beløp i 1000 kroner</i>				
Produkter uten investeringsvalg				
ACE European Group	16 981	24 069	41,7	0,0
Danica Pensjonsforsikring	213 984	244 590	14	0,5
DNB Livsforsikring	12 232 245	11 845 737	-3	23,4
Frende Livsforsikring	204 483	260 908	28	0,5
Gjensidige Forsikring	1 177 581	1 168 821	-1	2,3
Gjensidige Pensjon	145 755	210 054	44	0,4
Handelsbanken Liv	69 381	67 134	-3	0,1
If Skadeforsikring NUF	251 414	264 030	5	0,5
KLP	17 589 826	20 500 587	17	40,5
KLP Bedriftspensjon AS	24 837	43 734	76	0,1
Landbruksforsikring AS	86 406	79 401	-8	0,2
NEMI Forsikring	11 286	6 534	-42	0,0
Nordea Liv	2 039 130	2 186 559	7	4,3
Oslo Pensjonsforsikring	3 071 201	3 182 849	4	6,3
Silver Pensjonsforsikring AS	0	0	0	0,0
SpareBank 1	1 485 819	1 597 892	8	3,2
Storebrand Livsforsikring	8 746 999	8 234 430	-6	16,3
Telenor Forsikring	28 905	28 683	-1	0,1
Terra Forsikring	86 109	101 688	18	0,2
Tryg Forsikring	544 636	567 391	4	1,1
Totalt uten investeringsvalg	48 026 979	50 615 090	5	100,0
Produkter med investeringsvalg				
Altraplan Luxembourg Avd.Norge	27 021	13 018	-52	0,1
Danica Pensjonsforsikring	507 042	667 378	32	5,3
DNB Livsforsikring	2 575 027	2 752 626	7	21,7
Frende Livsforsikring	131 387	155 317	18	1,2
Gjensidige Pensjon	689 383	769 842	12	6,1
KLP	77 010	87 371	14	0,7
KLP Bedriftspensjon AS	38 845	45 131	16	0,4
Nordea Liv	1 716 992	3 057 746	78	24,1
SHB Liv	22 989	16 775	-27	0,1
Silver Pensjonsforsikring AS	0	74	----	0,0
SpareBank 1	893 385	948 052	6	7,5
Storebrand Livsforsikring	3 855 684	4 170 644	8	32,9
Totalt med investeringsvalg	10 534 765	12 683 973	20	100,0
Alle produkter				
ACE European Group	16 981	24 069	41,7	0,0
Altraplan Luxembourg Avd.Norge	27 021	13 018	-52	0,0
Danica Pensjonsforsikring	721 026	911 968	27	1,4
DNB Livsforsikring	14 807 272	14 598 363	-1	23,1
Frende Livsforsikring	335 870	416 225	24	0,7
Gjensidige Forsikring	1 177 581	1 168 821	-1	1,8
Gjensidige Pensjon	835 138	979 896	17	1,5
Handelsbanken Liv	69 381	67 134	-3	0,1
If Skadeforsikring NUF	251 414	264 030	5	0,4
KLP	17 666 836	20 587 958	17	32,5
KLP Bedriftspensjon AS	63 682	88 865	40	0,1
Landbruksforsikring AS	86 406	79 401	-8	0,1
NEMI Forsikring	11 286	6 534	-42	0,0
Nordea Liv	3 756 123	5 244 304	40	8,3
Oslo Pensjonsforsikring	3 071 201	3 182 849	4	5,0
SHB Liv	22 989	16 775	-27	0,0
Silver Pensjonsforsikring AS	0	74	----	0,0
SpareBank 1	2 379 204	2 545 944	7	4,0
Storebrand Livsforsikring	12 602 683	12 405 073	-2	19,6
Telenor Forsikring	28 905	28 683	-1	0,0
Terra Forsikring	86 109	101 688	18	0,2
Tryg Forsikring	544 636	567 391	4	0,9
Totalt	58 561 744	63 299 063	8	100,0

Noter : Se "Noter og kommentarer"

Nyttegnet premie ⁸⁾			
2011	2012	%-endring	Markedsandel
16 981	21	-99,9	0,0
19 499	25 383	30	1,3
2 631 055	1 346 330	-49	70,5
42 054	43 088	3	2,3
47 083	58 408	24	3,1
48 766	51 274	5	2,7
1 683	2 080	24	0,1
36 650	22 594	-38	1,2
66 210	30 281	-54	1,6
8 423	11 780	40	0,6
569	4 054	613	0,2
1 420	210	-85	0,0
101 764	54 359	-47	2,8
0	0	0	0,0
0	0	0	0,0
112 486	113 822	1	6,0
102 255	107 694	5	5,6
0	0	0	0,0
21 169	22 449	6	1,2
6 374	15 629	145	0,8
3 264 441	1 909 456	-42	100,0
26 226	2 466	-91	0,1
110 877	64 128	-42	2,4
370 605	370 024	0	14,0
13 345	19 586	47	0,7
61 492	54 937	-11	2,1
0	0	0	0,0
8 920	17 867	100	0,7
416 746	1 430 558	243	53,9
13 904	5 855	-58	0,2
0	0	0	0,0
96 959	63 651	-34	2,4
676 526	622 897	-8	23,5
1 795 599	2 651 969	48	100,0
16 981	21	-99,9	0,0
26 226	2 466	-91	0,1
130 377	89 511	-31	2,0
3 001 660	1 716 354	-43	37,6
55 399	62 674	13	1,4
47 083	58 408	24	1,3
110 258	106 211	-4	2,3
1 683	2 080	24	0,0
36 650	22 594	-38	0,5
66 210	30 281	-54	0,7
17 343	29 647	71	0,6
569	4 054	613	0,1
1 420	210	-85	0,0
518 510	1 484 917	186	32,6
0	0	----	0,0
209 445	177 473	-15	3,9
778 780	730 592	-6	16,0
0	0	----	0,0
21 169	22 449	6	0,5
6 374	15 629	145	0,3
5 060 041	4 561 425	-10	100,0

Forsikringsforpliktelse ⁹⁾			
2011	2012	%-endring	Markedsandel
0	0	0	0,0
497 240	634 062	0	0,1
209 409 227	216 480 099	3	28,6
191 081	279 340	46	0,0
0	0	0	0,0
2 509 256	2 985 813	19	0,4
29 154	24 323	-17	0,0
0	0	0	0,0
234 753 381	256 706 061	9	33,9
634 697	911 167	44	0,1
0	0	0	0,0
0	0	0	0,0
39 706 284	41 698 463	5	5,5
43 757 713	46 922 122	7	6,2
6 531 147	7 503 235	15	1,0
13 863 370	14 668 823	6	1,9
162 083 410	167 385 807	3	22,1
0	0	0	0,0
0	0	0	0,0
683 817	563 018	-18	0,5
4 370 671	6 657 653	52	6,5
22 711 897	27 600 117	22	26,7
764 120	1 067 124	40	1,0
5 082 439	6 985 086	37	6,8
1 376 914	1 510 299	10	1,5
175 588	275 895	57	0,3
10 738 886	15 304 323	43	14,8
1 075 954	1 140 363	6	1,1
299 548	395 888	32	0,4
6 583 338	8 024 368	22	7,8
27 057 044	33 662 351	24	32,6
80 920 216	103 186 485	28	100,0
0	0	----	0
683 817	563 018	-18	0,1
4 867 911	7 291 715	50	0,8
232 121 124	244 080 216	5	28,4
955 201	1 346 464	41	0,2
0	0	----	0,0
7 591 695	9 970 900	31	1,2
29 154	24 323	-17	0,0
0	0	----	0,0
236 130 295	258 216 359	9	30,0
810 285	1 187 062	47	0,1
0	0	----	0,0
0	0	----	0,0
50 445 169	57 002 786	13	6,6
43 757 713	46 922 122	7	5,5
1 075 954	1 140 363	6	0,1
6 830 695	7 899 124	16	0,9
20 446 709	22 693 190	11	2,6
189 140 454	201 048 158	6	23,4
0	0	----	0,0
0	0	----	0,0
0	0	----	0,0
794 886 176	859 385 801	8	100,0

Tabell 1.2 Hovedtall

Fordelt på bransjer

30.09.	Produkter uten investeringsvalg		
	2011	2012	% endring
<i>Beløp i 1000 kroner</i>			
Brutto forfalt premie ¹⁾			
Individuell kapitalforsikring	5 075 640	4 078 952	-20
Individuell pensjonsforsikring	892 044	843 786	-5
Gruppeliv	3 112 035	3 248 259	4
Privat kollektiv pensjon	13 087 797	13 671 061	5
- herav innskuddsbasert *	207 691	169 131	-19
Kommunal kollektiv pensjon ²⁵⁾	25 834 153	28 769 856	11
Foreningskollektiv	25 311	3 177	-87
Totalt brutto forfalt premie	48 026 979	50 615 090	5
Nytegnet premie ⁸⁾			
Individuell kapitalforsikring	2 559 574	1 395 518	-46
Individuell pensjonsforsikring	336 632	220 725	-34
Gruppeliv	119 902	99 070	-17
Privat kollektiv pensjon	174 292	168 567	-3
- herav innskuddsbasert *	9 491	5 880	-38
Kommunal kollektiv pensjon ²⁵⁾	73 981	25 576	-65
Foreningskollektiv	61	0	-100
Totalt nytegnet premie	3 264 441	1 909 456	-42
Forsikringsforpliktelse ⁹⁾			
Individuell kapitalforsikring	22 822 647	21 772 799	-5
Individuell pensjonsforsikring	60 607 076	58 767 913	-3
Privat kollektiv pensjon	292 211 192	310 008 660	6
- herav innskuddsbasert *	1 341 442	1 324 307	-1
Kommunal kollektiv pensjon ²⁵⁾	333 738 293	361 169 208	8
Foreningskollektiv	4 586 752	4 480 736	-2
Totalt forsikringsforpliktelse	713 965 960	756 199 316	6
Forvaltningskapital **			
Overførte reserver fra andre ¹⁰⁾			
Individuell kapitalforsikring	96 749	41 926	-57
Individuell pensjonsforsikring	333 344	184 106	-45
Privat kollektiv pensjon	7 451 508	5 418 885	-27
Kommunal kollektiv pensjon ²⁵⁾	2 188 771	1 515 163	-31
Foreningskollektiv	23 981	3 424	-86
Totalt overførte reserver fra andre	10 094 353	7 163 506	-29
Flytting fra andre ¹¹⁾			
Gruppeliv	128 324	125 697	-2
Overførte reserver til andre ¹²⁾			
Individuell kapitalforsikring	47 856	24 287	-49
Individuell pensjonsforsikring	454 980	210 671	-54
Privat kollektiv pensjon	5 997 362	2 758 510	-54
Kommunal kollektiv pensjon ²⁵⁾	3 253 177	1 875 431	-42
Foreningskollektiv	21 962	4 199	-81
Totalt overførte reserver til andre	9 775 338	4 873 098	-50
Flytting til andre ¹¹⁾			
Gruppeliv	216 079	233 833	8
Netto overførte reserver fra andre ¹⁰⁾¹²⁾			
Individuell kapitalforsikring	48 893	17 639	-64
Individuell pensjonsforsikring	-121 636	-26 564	-78
Privat kollektiv pensjon	1 454 146	2 660 375	83
Kommunal kollektiv pensjon ²⁵⁾	-1 064 406	-360 268	-66
Foreningskollektiv	2 019	-775	-138
Totalt netto overførte reserver fra andre	319 015	2 290 407	618
Netto flytting fra andre ¹¹⁾			
Gruppeliv	-87 756	-108 136	23

Produkter med investeringsvalg		
2011	2012	% endring
1 637 888	2 529 267	54
250 298	235 575	-6
0	0	0
8 295 832	9 594 971	16
7 927 086	9 175 339	16
350 747	324 160	-8
0	0	0
10 534 765	12 683 973	20
1 395 321	2 199 816	58
141 622	101 548	-28
0	0	0
258 656	350 605	36
258 656	350 605	36
0	0	---
0	0	0
1 795 599	2 651 969	48
10 592 517	11 941 602	13
16 591 555	17 183 096	4
50 115 778	69 992 081	40
45 031 494	64 110 620	42
3 620 366	4 069 706	12
0	0	0
80 920 216	103 186 485	28
158 511	49 623	-69
415 960	492 838	19
1 775 766	2 168 138	22
23 572	-552	-102
0	0	0
2 373 810	2 710 047	14
100 258	128 272	28
205 352	281 747	37
1 384 003	1 922 193	39
0	789	---
0	0	0
1 689 613	2 333 002	38
58 253	-78 650	-235
210 608	211 091	0
391 764	245 945	-37
23 572	-1 341	-106
0	0	---
684 197	377 045	-45

Totalt alle produkter		
2011	2012	% endring
6 713 528	6 608 219	-2
1 142 342	1 079 361	-6
3 112 035	3 248 259	4
21 383 628	23 266 032	9
8 134 777	9 344 470	15
26 184 900	29 094 016	11
25 311	3 177	-87
58 561 744	63 299 063	8
3 954 895	3 595 334	-9
478 254	322 272	-33
119 902	99 070	-17
432 948	519 172	20
268 147	356 485	33
73 981	25 576	-65
61	0	-100
5 060 041	4 561 425	-10
33 415 165	33 714 402	1
77 198 631	75 951 009	-2
342 326 970	380 000 740	11
46 372 935	65 434 927	41
337 358 658	365 238 914	8
4 586 752	4 480 736	-2
794 886 176	859 385 801	8
890 957 311	976 844 134	10
255 260	91 549	-64
749 305	676 945	-10
9 227 274	7 587 023	-18
2 212 343	1 514 611	-32
23 981	3 424	-86
12 468 163	9 873 553	-21
128 324	125 697	-2
148 114	152 559	3
660 333	492 418	-25
7 381 365	4 680 704	-37
3 253 177	1 876 221	-42
21 962	4 199	-81
11 464 951	7 206 100	-37
216 079	233 833	8
107 146	-61 011	-157
88 972	184 527	107
1 845 909	2 906 320	57
-1 040 834	-361 609	-65
2 019	-775	-138
1 003 212	2 667 453	166
-87 756	-108 136	23

Aktiva ***	Kollektivporteføljen		
	100,00	100,00	
Aksjer	15,97	11,95	-25
Obligasjoner	44,89	48,63	8
Eiendom	0,13	0,02	-85
Utlån	22,24	22,86	3
Annet	16,77	16,54	-1

* "Innskuddsbasert" er summen av "Engangsbetalt" og "Innskuddspensjon".

** Bokført verdi, se tabell 6 i statistikken.

*** Aktivpostenes prosentvise andel av kollektivporteføljen.

Noter : Se "Noter og kommentarer"

Tabell 2.a

Brutto forfalt premie og nyttebetalt premie

30.09. Produkter uten investeringsvalg	ACE European Group				Danica Pensjonsforsikring				DNB Livsforsikring			
	2011	2012	%- endring	Markeds- andel	2011	2012	%- endring	Markeds- andel	2011	2012	%- endring	Markeds- andel
Beløp i 1000 kroner												
Brutto forfalt premie ¹⁾												
Individuell kapital					174 402	181 838	4	4,5	2 550 478	1 623 821	-36	39,8
-herav brutto risikopremie død ²⁾					80 593	84 793	5	5,9	57 401	60 647	6	4,2
-herav brutto risikopremie uførekapital ²⁾					73 287	71 287	-3	8,5	43 528	47 989	10	5,8
Individuell pensjon									469 427	367 851	-22	43,6
Livrenter ¹⁹⁾												
IPA ¹⁹⁾												
IPS ¹⁹⁾												
- herav kapitaliseringsprodukt IPA+IPS												
Brutto risikopremie for individuell uførepensjon ²⁹⁾									117 437	117 307	0	16,5
Gruppeliv	16 981	24 069	41,7	0,7	4 858	6 096	26	0,2	476 267	522 619	10	16,1
Bedrift ³⁾					4 858	6 096	26	0,3	294 693	354 404	20	16,9
Privat ⁴⁾	16 981	24 069	41,7	2,1					181 574	168 215	-7	14,6
Gjeldsgruppeliv												
Foreningsgruppeliv												
Andre grupper												
Privat kollektiv pensjon					34 724	56 656	63	0,4	5 535 566	5 839 132	6	42,7
Ytelsesbasert					34 724	56 656	63	0,4	5 535 566	5 839 132	6	43,2
Innskuddsbasert												
Engangsbetalt ⁵⁾												
-Inv. valg foretak												
-Inv. valg kontohaver												
Innskuddspensjon ⁶⁾												
-Inv. valg foretak												
-Inv. valg kontohaver												
Innenfor LOF/LOI ⁷⁾					34 724	56 656	63	0,4	5 500 408	5 801 486	6	42,9
Ytelsesbasert					34 724	56 656	63	0,4	5 500 408	5 801 486	6	43,5
Innskuddsbasert												
Engangsbetalt ⁵⁾												
-Inv. valg foretak												
-Inv. valg kontohaver												
Innskuddspensjon ⁶⁾												
-Inv. valg foretak												
-Inv. valg kontohaver												
Utenfor LOF/LOI - Livrenter ⁷⁾									35 158	37 646	7	23,3
Kommunal kollektiv pensjon ²⁵⁾									3 196 455	3 489 219	9	12,1
Foreningskollektiv									4 052	3 095	-24	97,4
Totalt alle bransjer	16 981	24 069	41,7	0,0	213 984	244 590	14	0,5	12 232 245	11 845 737	-3	23,4
Nyttebetalt premie ⁸⁾												
Individuell kapital					15 604	19 341	24	1,4	2 323 072	1 192 154	-49	85,4
-herav brutto risikopremie død ²⁾					5 443	6 933	27	5,5	8 935	5 225	-42	4,2
-herav brutto risikopremie uførekapital ²⁾					7 582	9 282	22	13,3	7 073	4 043	-43	5,8
Individuell pensjon									222 845	105 638	-53	47,9
Livrenter ¹⁹⁾												
IPS ¹⁹⁾												
- herav kapitaliseringsprodukt IPS												
Brutto risikopremie for individuell uførepensjon ²⁹⁾									2 652	1 776	-33	1,5
Gruppeliv	16 981	21	-99,9	0,0	863	2 076	141	2,1	36 970	18 646	-50	18,8
Bedrift ³⁾					863	2 076	141	3,8	30 492	10 982	-64	20,2
Privat ⁴⁾	16 981	21	-99,9	0,0					6 478	7 664	18	17,2
Gjeldsgruppeliv												
Foreningsgruppeliv												
Andre grupper												
Privat kollektiv pensjon					3 032	3 965	31	2,4	48 168	29 892	-38	17,7
Ytelsesbasert					3 032	3 965	31	2,4	48 168	29 892	-38	18,4
Innskuddsbasert												
Engangsbetalt ⁵⁾												
-Inv. valg foretak												
-Inv. valg kontohaver												
Innskuddspensjon ⁶⁾												
-Inv. valg foretak												
-Inv. valg kontohaver												
Innenfor LOF/LOI ⁷⁾					3 032	3 965	31	2,6	32 806	19 861	-40	12,8
Ytelsesbasert					3 032	3 965	31	2,7	32 806	19 861	-40	13,3
Innskuddsbasert												
Engangsbetalt ⁵⁾												
-Inv. valg foretak												
-Inv. valg kontohaver												
Innskuddspensjon ⁶⁾												
-Inv. valg foretak												
-Inv. valg kontohaver												
Utenfor LOF/LOI - Livrenter ⁷⁾									15 362	10 032	-35	76,1
Kommunal kollektiv pensjon ²⁵⁾												
Foreningskollektiv												
Totalt alle bransjer	16 981	21	-99,9	0,0	19 499	25 383	30	1,3	2 631 055	1 346 330	-49	70,5

Noter: Se "Noter og kommentarer"

Tabell 2.a

Brutto forfalt premie og nyttebetalt premie

30.09. Produkter uten investeringsvalg	Frende Livsforsikring				Gjensidige Forsikring				Gjensidige Pensjon			
	2011	2012	%- endring	Markeds- andel	2011	2012	%- endring	Markeds- andel	2011	2012	%- endring	Markeds- andel
<i>Beløp i 1000 kroner</i>												
Brutto forfalt premie ¹⁾												
Individuell kapital	105 068	131 368	25	3,2	592 029	597 883	1	14,7				
-herav brutto risikopremie død ²⁾	57 287	72 820	27	5,1	285 163	294 921	3	20,6				
-herav brutto risikopremie uførekapital ²⁾	47 781	58 548	23	7,0	306 866	302 962	-1	36,3				
Individuell pensjon	43 442	61 380	41	7,3					53 566	73 318	37	8,7
Livrenter ¹⁹⁾												
IPA ¹⁹⁾												
IPS ¹⁹⁾												
- herav kapitaliseringsprodukt IPA+IPS												
Brutto risikopremie for individuell uførepensjon ²⁹⁾	42 612	60 610	42	8,5					53 566	73 318	37	10,3
Gruppeliv	26 400	31 318	19	1,0	585 552	570 938	-3	17,6				
Bedrift ³⁾	26 400	31 318	19	1,5	425 213	398 390	-6	19,0				
Privat ⁴⁾					160 339	172 548	8	15,0				
Gjeldsgruppeliv												
Foreningsgruppeliv												
Andre grupper												
Privat kollektiv pensjon	29 573	36 842	25	0,3					92 189	136 736	48	1,0
Ytelsesbasert									92 189	136 736	48	1,0
Innskuddsbasert	29 573	36 842	25	21,8								
Engangsbetalt ⁵⁾												
-Inv. valg foretak												
-Inv. valg kontohaver												
Innskuddspensjon ⁶⁾												
-Inv. valg foretak												
-Inv. valg kontohaver												
Innenfor LOF/LOI ⁷⁾	29 573	36 842	25	0,3					92 189	136 736	48	1,0
Ytelsesbasert									92 189	136 736	48	1,0
Innskuddsbasert	29 573	36 842	25	22,2								
Engangsbetalt ⁵⁾												
-Inv. valg foretak												
-Inv. valg kontohaver												
Innskuddspensjon ⁶⁾												
-Inv. valg foretak												
-Inv. valg kontohaver												
Utenfor LOF/LOI - Livrenter ⁷⁾												
Kommunal kollektiv pensjon ²⁵⁾												
Foreningskollektiv												
Totalt alle bransjer	204 483	260 908	28	0,5	1 177 581	1 168 821	-1	2,3	145 755	210 054	44	0,4
<i>Nyttebetalt premie ⁸⁾</i>												
Individuell kapital	19 460	19 673	1	1,4	32 874	38 057	16	2,7				
-herav brutto risikopremie død ²⁾	11 370	11 859	4	9,4	15 262	17 628	16	14,0				
-herav brutto risikopremie uførekapital ²⁾	8 090	7 814	-3	11,2	17 612	20 429	16	29,2				
Individuell pensjon	13 514	15 344	14	7,0					16 595	20 934	26	9,5
Livrenter ¹⁹⁾												
IPS ¹⁹⁾												
- herav kapitaliseringsprodukt IPS												
Brutto risikopremie for individuell uførepensjon ²⁹⁾	13 514	15 344	14	12,8					16 595	20 934	26	17,4
Gruppeliv		3 022	----	3,1	14 209	20 351	43	20,5				
Bedrift ³⁾		3 022	----	5,6		4 235	----	7,8				
Privat ⁴⁾					14 209	16 116	13	36,1				
Gjeldsgruppeliv												
Foreningsgruppeliv												
Andre grupper												
Privat kollektiv pensjon	9 080	5 049	-44	3,0					32 171	30 340	-6	18,0
Ytelsesbasert									32 171	30 340	-6	18,6
Innskuddsbasert	9 080	5 049	-44	85,9								
Engangsbetalt ⁵⁾												
-Inv. valg foretak												
-Inv. valg kontohaver												
Innskuddspensjon ⁶⁾												
-Inv. valg foretak												
-Inv. valg kontohaver												
Innenfor LOF/LOI ⁷⁾	9 080	5 049	-44	3,2					32 171	30 340	-6	19,5
Ytelsesbasert									32 171	30 340	-6	20,3
Innskuddsbasert	9 080	5 049	-44	85,9								
Engangsbetalt ⁵⁾												
-Inv. valg foretak												
-Inv. valg kontohaver												
Innskuddspensjon ⁶⁾												
-Inv. valg foretak												
-Inv. valg kontohaver												
Utenfor LOF/LOI - Livrenter ⁷⁾												
Kommunal kollektiv pensjon ²⁵⁾												
Foreningskollektiv												
Totalt alle bransjer	42 054	43 088	3	2,3	47 083	58 408	24	3,1	48 766	51 274	5	2,7

Noter: Se "Noter og kommentarer"

Tabell 2.a

Brutto forfalt premie og nyttebetalt premie

30.09.	Handelsbanken Liv				If Skadeforsikring NUF				KLP			
Produktet uten investeringsvalg	2011	2012	%-endring	Markedsandel	2011	2012	%-endring	Markedsandel	2011	2012	%-endring	Markedsandel
Beløp i 1000 kroner												
Brutto forfalt premie ¹⁾												
Individuell kapital	20 351	22 434	10	0,5	156 960	170 043	8	4,2				
-herav brutto risikopremie død ²⁾	12 063	13 297	10	0,9	71 323	80 975	14	5,6				
-herav brutto risikopremie uførekapital ²⁾	7 112	7 897	11	0,9	85 637	89 068	4	10,7				
Individuell pensjon	268	217	-19	0,0								
Livrenter ¹⁹⁾												
IPA ¹⁹⁾												
IPS ¹⁹⁾												
- herav kapitaliseringsprodukt IPA+IPS												
Brutto risikopremie for individuell uførepensjon ²⁹⁾	268	217	-19	0,0		12 078	----	1,7				
Gruppeliv	48 762	44 483	-9	1,4	94 454	93 987	-1	2,9	140 369	126 527	-10	3,9
Bedrift ³⁾	6 980	0	-100	0,0	94 454	93 987	-1	4,5	122 583	112 784	-8	5,4
Privat ⁴⁾	41 782	44 483	7	3,9					17 786	13 743	-23	1,2
Gjeldsgruppeliv												
Foreningsgruppeliv												
Andre grupper												
Privat kollektiv pensjon												
Ytelsesbasert												
Innskuddsbasert												
Engangsbetalt ⁵⁾												
-Inv. valg foretak												
-Inv. valg kontohaver												
Innskuddspensjon ⁶⁾												
-Inv. valg foretak												
-Inv. valg kontohaver												
Innenfor LOF/LOI ⁷⁾												
Ytelsesbasert												
Innskuddsbasert												
Engangsbetalt ⁵⁾												
-Inv. valg foretak												
-Inv. valg kontohaver												
Innskuddspensjon ⁶⁾												
-Inv. valg foretak												
-Inv. valg kontohaver												
Utenfor LOF/LOI - Livrenter ⁷⁾												
Kommunal kollektiv pensjon ²⁵⁾									17 449 457	20 374 060	17	70,8
Foreningskollektiv												
Totalt alle bransjer	69 381	67 134	-3	0,1	251 414	264 030	5	0,5	17 589 826	20 500 587	17	40,5
Nyttebetalt premie ⁸⁾												
Individuell kapital	1 683	2 080	24	0,1	12 559	9 740	-22	0,7				
-herav brutto risikopremie død ²⁾	993	1 227	24	1,0								
-herav brutto risikopremie uførekapital ²⁾	589	728	24	1,0	12 559	9 740	-22	13,9				
Individuell pensjon												
Livrenter ¹⁹⁾												
IPS ¹⁹⁾												
- herav kapitaliseringsprodukt IPS												
Brutto risikopremie for individuell uførepensjon ²⁹⁾												
Gruppeliv					24 091	12 854	-47	13,0	8 004	4 975	-38	5,0
Bedrift ³⁾					24 091	12 854	-47	23,6	8 004	4 975	-38	9,1
Privat ⁴⁾												
Gjeldsgruppeliv												
Foreningsgruppeliv												
Andre grupper												
Privat kollektiv pensjon												
Ytelsesbasert												
Innskuddsbasert												
Engangsbetalt ⁵⁾												
-Inv. valg foretak												
-Inv. valg kontohaver												
Innskuddspensjon ⁶⁾												
-Inv. valg foretak												
-Inv. valg kontohaver												
Innenfor LOF/LOI ⁷⁾												
Ytelsesbasert												
Innskuddsbasert												
Engangsbetalt ⁵⁾												
-Inv. valg foretak												
-Inv. valg kontohaver												
Innskuddspensjon ⁶⁾												
-Inv. valg foretak												
-Inv. valg kontohaver												
Utenfor LOF/LOI - Livrenter ⁷⁾												
Kommunal kollektiv pensjon ²⁵⁾									58 206	25 306	-57	98,9
Foreningskollektiv												
Totalt alle bransjer	1 683	2 080	24	0,1	36 650	22 594	-38	1,2	66 210	30 281	-54	1,6

Noter: Se "Noter og kommentarer"

Tabell 2.a

Brutto forfalt premie og nyttebetalt premie

30.09. Produkter uten investeringsvalg	KLP				Landbruksforsikring AS				NEMI Forsikring			
	Bedriftspensjon AS				Landbruksforsikring AS				NEMI Forsikring			
	2011	2012	%- endring	Markeds- andel	2011	2012	%- endring	Markeds- andel	2011	2012	%- endring	Markeds- andel
<i>Beløp i 1000 kroner</i>												
Brutto forfalt premie ¹⁾												
Individuell kapital												
-herav brutto risikopremie død ²⁾												
-herav brutto risikopremie uførekapital ²⁾												
Individuell pensjon												
Livrenter ¹⁹⁾												
IPA ¹⁹⁾												
IPS ¹⁹⁾												
- herav kapitaliseringsprodukt IPA+IPS												
Brutto risikopremie for individuell uførepensjon ²⁹⁾												
Gruppeliv					85 783	78 608	-8	2,4	11 286	6 534	-42	0,2
Bedrift ³⁾					85 783	78 608	-8	3,7	11 286	6 534	-42	0,3
Privat ⁴⁾												
Gjeldsgruppeliv												
Foreningsgruppeliv												
Andre grupper												
Privat kollektiv pensjon	24 837	43 734	76	0,3	623	793	27	0,0				
Ytelsesbasert	24 837	43 734	76	0,3	623	793	27	0,0				
Innskuddsbasert												
Engangsbetalt ⁵⁾												
-Inv. valg foretak												
-Inv. valg kontohaver												
Innskuddspensjon ⁶⁾												
-Inv. valg foretak												
-Inv. valg kontohaver												
Innenfor LOF/LOI ⁷⁾	24 837	43 734	76	0,3	623	793	27	0,0				
Ytelsesbasert	24 837	43 734	76	0,3	623	793	27	0,0				
Innskuddsbasert												
Engangsbetalt ⁵⁾												
-Inv. valg foretak												
-Inv. valg kontohaver												
Innskuddspensjon ⁶⁾												
-Inv. valg foretak												
-Inv. valg kontohaver												
Utenfor LOF/LOI - Livrenter ⁷⁾												
Kommunal kollektiv pensjon ²⁵⁾												
Foreningskollektiv												
Totalt alle bransjer	24 837	43 734	76	0,1	86 406	79 401	-8	0,2	11 286	6 534	-42	0,0
<i>Nyttebetalt premie ⁸⁾</i>												
Individuell kapital												
-herav brutto risikopremie død ²⁾												
-herav brutto risikopremie uførekapital ²⁾												
Individuell pensjon												
Livrenter ¹⁹⁾												
IPS ¹⁹⁾												
- herav kapitaliseringsprodukt IPS												
Brutto risikopremie for individuell uførepensjon ²⁹⁾												
Gruppeliv					500	4 004	701	4,0	1 420	210	-85	0,2
Bedrift ³⁾					500	4 004	701	7,4	1 420	210	-85	0,4
Privat ⁴⁾												
Gjeldsgruppeliv												
Foreningsgruppeliv												
Andre grupper												
Privat kollektiv pensjon	8 423	11 780	40	7,0	69	50	-28	0,0				
Ytelsesbasert	8 423	11 780	40	7,2	69	50	-28	0,0				
Innskuddsbasert												
Engangsbetalt ⁵⁾												
-Inv. valg foretak												
-Inv. valg kontohaver												
Innskuddspensjon ⁶⁾												
-Inv. valg foretak												
-Inv. valg kontohaver												
Innenfor LOF/LOI ⁷⁾	8 423	11 780	40	7,6	69	50	-28	0,0				
Ytelsesbasert	8 423	11 780	40	7,9	69	50	-28	0,0				
Innskuddsbasert												
Engangsbetalt ⁵⁾												
-Inv. valg foretak												
-Inv. valg kontohaver												
Innskuddspensjon ⁶⁾												
-Inv. valg foretak												
-Inv. valg kontohaver												
Utenfor LOF/LOI - Livrenter ⁷⁾												
Kommunal kollektiv pensjon ²⁵⁾												
Foreningskollektiv												
Totalt alle bransjer	8 423	11 780	40	0,6	569	4 054	613	0,2	1 420	210	-85	0,0

Noter: Se "Noter og kommentarer"

Tabell 2.a

Brutto forfalt premie og nyttebetalt premie

30.09.	Nordea Liv				Oslo Pensjonsforsikring				Silver Pensjonsforsikring AS			
Produkt uten investeringsvalg	2011	2012	%-endring	Markedsandel	2011	2012	%-endring	Markedsandel	2011	2012	%-endring	Markedsandel
Beløp i 1000 kroner												
Brutto forfalt premie ¹⁾												
Individuell kapital	314 709	288 298	-8	7,1								
-herav brutto risikopremie død ²⁾	177 930	194 189	9	13,5								
-herav brutto risikopremie uførekapital ²⁾	75 122	73 615	-2	8,8								
Individuell pensjon	87 125	95 780	10	11,4								
Livrenter ¹⁹⁾												
IPA ¹⁹⁾												
IPS ¹⁹⁾												
- herav kapitaliseringsprodukt IPA+IPS												
Brutto risikopremie for individuell uførepensjon ²⁹⁾	76 777	85 487	11	12,0								
Gruppeliv												
Bedrift ³⁾												
Privat ⁴⁾												
Gjeldsgruppeliv												
Foreningsgruppeliv												
Andre grupper												
Privat kollektiv pensjon	1 637 297	1 802 481	10	13,2								
Ytelsesbasert	1 561 586	1 746 073	12	12,9								
Innskuddsbasert	75 711	56 409	-26	33,4								
Engangsbetalt ⁵⁾												
-Inv. valg foretak												
-Inv. valg kontohaver												
Innskuddspensjon ⁶⁾												
-Inv. valg foretak												
-Inv. valg kontohaver												
Innenfor LOF/LOI ⁷⁾	1 629 566	1 792 586	10	13,3								
Ytelsesbasert	1 554 085	1 739 636	12	13,0								
Innskuddsbasert	75 481	52 949	-30	32,0								
Engangsbetalt ⁵⁾												
-Inv. valg foretak												
-Inv. valg kontohaver												
Innskuddspensjon ⁶⁾												
-Inv. valg foretak												
-Inv. valg kontohaver												
Utenfor LOF/LOI - Livrenter ⁷⁾	7 730	9 896	28	6,1								
Kommunal kollektiv pensjon ²⁵⁾					3 071 201	3 182 849	4	11,1				
Foreningskollektiv												
Totalt alle bransjer	2 039 130	2 186 559	7	4,3	3 071 201	3 182 849	4	6,3				
Nyttebetalt premie ⁸⁾												
Individuell kapital	71 388	30 604	-57	2,2								
-herav brutto risikopremie død ²⁾	27 237	26 812	-2	21,4								
-herav brutto risikopremie uførekapital ²⁾	3 667	2 247	-39	3,2								
Individuell pensjon	28 607	22 940	-20	10,4								
Livrenter ¹⁹⁾												
IPS ¹⁹⁾												
- herav kapitaliseringsprodukt IPS												
Brutto risikopremie for individuell uførepensjon ²⁹⁾	22 294	20 598	-8	17,1								
Gruppeliv												
Bedrift ³⁾												
Privat ⁴⁾												
Gjeldsgruppeliv												
Foreningsgruppeliv												
Andre grupper												
Privat kollektiv pensjon	1 769	815	-54	0,5								
Ytelsesbasert	1 769	729	-59	0,4								
Innskuddsbasert		86	----	1,5								
Engangsbetalt ⁵⁾												
-Inv. valg foretak												
-Inv. valg kontohaver												
Innskuddspensjon ⁶⁾												
-Inv. valg foretak												
-Inv. valg kontohaver												
Innenfor LOF/LOI ⁷⁾	1 617	384	-76	0,2								
Ytelsesbasert	1 617	298	-82	0,2								
Innskuddsbasert		86	----	1,5								
Engangsbetalt ⁵⁾												
-Inv. valg foretak												
-Inv. valg kontohaver												
Innskuddspensjon ⁶⁾												
-Inv. valg foretak												
-Inv. valg kontohaver												
Utenfor LOF/LOI - Livrenter ⁷⁾	152	431	184	3,3								
Kommunal kollektiv pensjon ²⁵⁾												
Foreningskollektiv												
Totalt alle bransjer	101 764	54 359	-47	2,8								

Noter: Se "Noter og kommentarer"

Tabell 2.a
Brutto forfalt premie og nytregnet premie

30.09.	SpareBank 1				Storebrand Livsforsikring				Telenor Forsikring			
Produktet uten investeringsvalg	2011	2012	%-endring	Markedsandel	2011	2012	%-endring	Markedsandel	2011	2012	%-endring	Markedsandel
Beløp i 1000 kroner												
Brutto forfalt premie ¹⁾												
Individuell kapital	422 353	452 156	7	11,1	653 181	509 424	-22	12,5				
-herav brutto risikopremie død ²⁾	346 913	382 203	10	26,7	196 517	197 691	1	13,8				
-herav brutto risikopremie uførekapital ²⁾	65 051	68 224	5	8,2	80 166	64 587	-19	7,7				
Individuell pensjon	212 846	224 287	5	26,6	25 371	20 953	-17	2,5				
Livrenter ¹⁹⁾												
IPA ¹⁹⁾												
IPS ¹⁹⁾												
- herav kapitaliseringsprodukt IPA+IPS												
Brutto risikopremie for individuell uførepensjon ²⁹⁾	184 793	211 453	14	29,7	166 998	151 997	-9	21,3				
Gruppeliv	479 473	507 493	6	15,6	568 308	639 513	13	19,7	28 905	28 683	-1	0,9
Bedrift ³⁾	64 596	74 547	15	3,6	509 791	572 366	12	27,3	28 905	28 683	-1	1,4
Privat ⁴⁾	414 877	432 946	4	37,6	58 517	67 147	15	5,8				
Gjeldsgruppeliv												
Foreningsgruppeliv												
Andre grupper												
Privat kollektiv pensjon	371 147	413 956	12	3,0	5 361 841	5 340 730	0	39,1				
Ytelsesbasert	299 790	339 195	13	2,5	5 330 791	5 339 611	0	39,5				
Innskuddsbasert	71 357	74 761	5	44,2	31 050	1 119	-96	0,7				
Engangsbetalt ⁵⁾												
-Inv. valg foretak												
-Inv. valg kontohaver												
Innskuddspensjon ⁶⁾												
-Inv. valg foretak												
-Inv. valg kontohaver												
Innenfor LOF/LOI ⁷⁾	371 147	413 956	12	3,1	5 196 771	5 226 403	1	38,7				
Ytelsesbasert	299 790	339 195	13	2,5	5 165 721	5 225 284	1	39,2				
Innskuddsbasert	71 357	74 761	5	45,1	31 050	1 119	-96	0,7				
Engangsbetalt ⁵⁾												
-Inv. valg foretak												
-Inv. valg kontohaver												
Innskuddspensjon ⁶⁾												
-Inv. valg foretak												
-Inv. valg kontohaver												
Utenfor LOF/LOI - Livrenter ⁷⁾					165 070	114 328	-31	70,6				
Kommunal kollektiv pensjon ²⁵⁾					2 117 040	1 723 728	-19	6,0				
Foreningskollektiv					21 259	82	-100	2,6				
Totalt alle bransjer	1 485 819	1 597 892	8	3,2	8 746 999	8 234 430	-6	16,3	28 905	28 683	-1	0,1
Nytregnet premie ⁸⁾												
Individuell kapital	42 295	43 145	2	3,1	19 470	18 275	-6	1,3				
-herav brutto risikopremie død ²⁾	37 044	39 385	6	31,4	7 290	5 650	-23	4,5				
-herav brutto risikopremie uførekapital ²⁾	4 154	3 200	-23	4,6	1 206	802	-34	1,1				
Individuell pensjon	55 066	55 743	1	25,3	6	126	999	0,1				
Livrenter ¹⁹⁾												
IPS ¹⁹⁾												
- herav kapitaliseringsprodukt IPS												
Brutto risikopremie for individuell uførepensjon ²⁹⁾	44 742	50 688	13	42,1	10 131	10 922	8	9,1				
Gruppeliv	4 713	8 610	83	8,7	5 777	8 672	50	8,8				
Bedrift ³⁾	4 124	3 377	-18	6,2	5 777	8 672	50	15,9				
Privat ⁴⁾	589	5 233	789	11,7								
Gjeldsgruppeliv												
Foreningsgruppeliv												
Andre grupper												
Privat kollektiv pensjon	10 412	6 324	-39	3,8	61 167	80 352	31	47,7				
Ytelsesbasert	10 151	5 579	-45	3,4	61 018	80 352	32	49,4				
Innskuddsbasert	261	745	185	12,7	150		-100	0,0				
Engangsbetalt ⁵⁾												
-Inv. valg foretak												
-Inv. valg kontohaver												
Innskuddspensjon ⁶⁾												
-Inv. valg foretak												
-Inv. valg kontohaver												
Innenfor LOF/LOI ⁷⁾	10 412	6 324	-39	4,1	58 983	77 635	32	50,0				
Ytelsesbasert	10 151	5 579	-45	3,7	58 833	77 635	32	51,9				
Innskuddsbasert	261	745	185	12,7	150		-100	0,0				
Engangsbetalt ⁵⁾												
-Inv. valg foretak												
-Inv. valg kontohaver												
Innskuddspensjon ⁶⁾												
-Inv. valg foretak												
-Inv. valg kontohaver												
Utenfor LOF/LOI - Livrenter ⁷⁾					2 185	2 717	24	20,6				
Kommunal kollektiv pensjon ²⁵⁾					15 775	270	-98	1,1				
Foreningskollektiv					61		-100	0,0				
Totalt alle bransjer	112 486	113 822	1	6,0	102 255	107 694	5	5,6				

Noter: Se "Noter og kommentarer"

Tabell 2.a

Brutto forfalt premie og nyttebetalt premie

30.09. Produkter uten investeringsvalg	Terra Forsikring				Tryg Forsikring				Totalt produkter uten investeringsvalg		
	2011	2012	%- endring	Markeds- andel	2011	2012	%- endring	Markeds- andel	2011	2012	%- endring
Beløp i 1000 kroner											
Brutto forfalt premie ¹⁾											
Individuell kapital	86 109	101 688	18	2,5					5 075 640	4 078 952	-20
-herav brutto risikopremie død ²⁾	44 397	52 090	17	3,6					1 329 586	1 433 627	8
-herav brutto risikopremie uførekapital ²⁾	41 712	49 598	19	5,9					826 262	833 776	1
Individuell pensjon									892 044	843 786	-5
Livrenter ¹⁹⁾											
IPA ¹⁹⁾											
IPS ¹⁹⁾											
- herav kapitaliseringsprodukt IPA+IPS											
Brutto risikopremie for individuell uførepensjon ²⁹⁾									642 451	712 467	11
Gruppeliv					544 636	567 391	4	17,5	3 112 035	3 248 259	4
Bedrift ³⁾					342 526	340 229	-1	16,2	2 018 069	2 097 946	4
Privat ⁴⁾					202 110	227 162	12	19,7	1 093 966	1 150 313	5
Gjeldsgruppeliv											
Foreningsgruppeliv											
Andre grupper											
Privat kollektiv pensjon									13 087 797	13 671 061	5
Ytelsesbasert									12 880 106	13 501 930	5
Innskuddsbasert									207 691	169 131	-19
Engangsbetalt ⁵⁾											
-Inv. valg foretak											
-Inv. valg kontohaver											
Innskuddspensjon ⁶⁾											
-Inv. valg foretak											
-Inv. valg kontohaver											
Innenfor LOF/LOI ⁷⁾									12 879 838	13 509 191	5
Ytelsesbasert									12 672 377	13 343 520	5
Innskuddsbasert									207 461	165 672	-20
Engangsbetalt ⁵⁾											
-Inv. valg foretak											
-Inv. valg kontohaver											
Innskuddspensjon ⁶⁾											
-Inv. valg foretak											
-Inv. valg kontohaver											
Utenfor LOF/LOI - Livrenter ⁷⁾									207 959	161 870	-22
Kommunal kollektiv pensjon ²⁵⁾									25 834 153	28 769 856	11
Foreningskollektiv									25 311	3 177	-87
Totalt alle bransjer	86 109	101 688	18	0,2	544 636	567 391	4	1,1	48 026 979	50 615 090	5
Nyttebetalt premie ⁸⁾											
Individuell kapital	21 169	22 449	6	1,6					2 559 574	1 395 518	-46
-herav brutto risikopremie død ²⁾	10 230	10 813	6	8,6					123 805	125 531	1
-herav brutto risikopremie uførekapital ²⁾	10 939	11 636	6	16,6					73 470	69 921	-5
Individuell pensjon									336 632	220 725	-34
Livrenter ¹⁹⁾											
IPS ¹⁹⁾											
- herav kapitaliseringsprodukt IPS											
Brutto risikopremie for individuell uførepensjon ²⁹⁾									109 928	120 262	9
Gruppeliv					6 374	15 629	145	15,8	119 902	99 070	-17
Bedrift ³⁾									75 270	54 408	-28
Privat ⁴⁾					6 374	15 629	145	35,0	44 631	44 663	0
Gjeldsgruppeliv											
Foreningsgruppeliv											
Andre grupper											
Privat kollektiv pensjon									174 292	168 567	-3
Ytelsesbasert									164 801	162 687	-1
Innskuddsbasert									9 491	5 880	-38
Engangsbetalt ⁵⁾											
-Inv. valg foretak											
-Inv. valg kontohaver											
Innskuddspensjon ⁶⁾											
-Inv. valg foretak											
-Inv. valg kontohaver											
Innenfor LOF/LOI ⁷⁾									156 593	155 388	-1
Ytelsesbasert									147 103	149 508	2
Innskuddsbasert									9 491	5 880	-38
Engangsbetalt ⁵⁾											
-Inv. valg foretak											
-Inv. valg kontohaver											
Innskuddspensjon ⁶⁾											
-Inv. valg foretak											
-Inv. valg kontohaver											
Utenfor LOF/LOI - Livrenter ⁷⁾									17 699	13 179	-26
Kommunal kollektiv pensjon ²⁵⁾									73 981	25 576	-65
Foreningskollektiv									61	0	-100
Totalt alle bransjer	21 169	22 449	6	1,2	6 374	15 629	145	0,8	3 264 441	1 909 456	-42

Noter: Se "Noter og kommentarer"

Tabell 2.b

Brutto forfalt premie og nyttegnert premie

30.09. Produkter med investeringsvalg	Altraplan Luxembourg Avdeling Norge				Danica Pensjonsforsikring				DNB Livsforsikring			
	2011	2012	%- endring	Markeds- andel	2011	2012	%- endring	Markeds- andel	2011	2012	%- endring	Markeds- andel
Beløp i 1000 kroner												
Brutto forfalt premie ¹⁾												
Individuell kapital	26 975	11 358	-58	0,4	103 396	52 008	-50	2,1	247 818	192 542	-22	7,6
-herav brutto risikopremie død ²⁾												
-herav brutto risikopremie uførekapital ²⁾												
Individuell pensjon	46	1 660	999	0,7	12 852	10 687	-17	4,5	54 248	42 160	-22	17,9
Livrenter ¹⁹⁾												
IPA ¹⁹⁾												
IPS ¹⁹⁾												
- herav kapitaliseringsprodukt IPA+IPS												
Brutto risikopremie for individuell uførepensjon ²⁹⁾												
Gruppeliv												
Bedrift ³⁾												
Privat ⁴⁾												
Gjeldsgruppeliv												
Foreningsgruppeliv												
Andre grupper												
Privat kollektiv pensjon					390 795	604 683	55	6,3	2 272 961	2 517 924	11	26,2
Ytelsesbasert												
Innskuddsbasert					390 795	604 683	55	6,6	2 272 961	2 517 924	11	27,4
Engangsbetalt ⁵⁾												
-Inv. valg foretak												
-Inv. valg kontohaver												
Innskuddspensjon ⁶⁾												
-Inv. valg foretak												
-Inv. valg kontohaver												
Innenfor LOF/LOI ⁷⁾					390 795	604 683	55	6,3	2 272 961	2 517 924	11	26,3
Ytelsesbasert												
Innskuddsbasert					390 795	604 683	55	6,6	2 272 961	2 517 924	11	27,5
Engangsbetalt ⁵⁾												
-Inv. valg foretak												
-Inv. valg kontohaver												
Innskuddspensjon ⁶⁾												
-Inv. valg foretak												
-Inv. valg kontohaver												
Utenfor LOF/LOI - Livrenter ⁷⁾												
Kommunal kollektiv pensjon ²⁵⁾												
Foreningskollektiv												
Totalt alle bransjer	27 021	13 018	-52	0,1	507 042	667 378	32	5,3	2 575 027	2 752 626	7	21,7
Nyttegnert premie ⁸⁾												
Individuell kapital	26 226	2 466	-91	0,1	93 918	26 923	-71	1,2	261 698	206 382	-21	9,4
-herav brutto risikopremie død ²⁾												
-herav brutto risikopremie uførekapital ²⁾												
Individuell pensjon					799	585	-27	0,6	54 234	45 589	-16	44,9
Livrenter ¹⁹⁾												
IPS ¹⁹⁾												
- herav kapitaliseringsprodukt IPS												
Brutto risikopremie for individuell uførepensjon ²⁹⁾												
Gruppeliv												
Bedrift ³⁾												
Privat ⁴⁾												
Gjeldsgruppeliv												
Foreningsgruppeliv												
Andre grupper												
Privat kollektiv pensjon					16 160	36 620	127	10,4	54 673	118 053	116	33,7
Ytelsesbasert												
Innskuddsbasert					16 160	36 620	127	10,4	54 673	118 053	116	33,7
Engangsbetalt ⁵⁾												
-Inv. valg foretak												
-Inv. valg kontohaver												
Innskuddspensjon ⁶⁾												
-Inv. valg foretak												
-Inv. valg kontohaver												
Innenfor LOF/LOI ⁷⁾					16 160	36 620	127	10,4	54 673	118 053	116	33,7
Ytelsesbasert												
Innskuddsbasert					16 160	36 620	127	10,4	54 673	118 053	116	33,7
Engangsbetalt ⁵⁾												
-Inv. valg foretak												
-Inv. valg kontohaver												
Innskuddspensjon ⁶⁾												
-Inv. valg foretak												
-Inv. valg kontohaver												
Utenfor LOF/LOI - Livrenter ⁷⁾												
Kommunal kollektiv pensjon ²⁵⁾												
Foreningskollektiv												
Totalt alle bransjer	26 226	2 466	-91	0,1	110 877	64 128	-42	2,4	370 605	370 024	0	14,0

Noter: Se "Noter og kommentarer"

Tabell 2.b

Brutto forfalt premie og nytegnert premie

30.09. Produkter med investeringsvalg	Frende Livsforsikring				Gjensidige Pensjon				KLP			
	2011	2012	%-endring	Markedsandel	2011	2012	%-endring	Markedsandel	2011	2012	%-endring	Markedsandel
Beløp i 1000 kroner												
Brutto forfalt premie ¹⁾												
Individuell kapital					30 058	22 905	-24	0,9				
-herav brutto risikopremie død ²⁾												
-herav brutto risikopremie uførekapital ²⁾												
Individuell pensjon	7 942	6 633	-17	2,8	14 977	18 400	23	7,8				
Livrenter ¹⁹⁾												
IPA ¹⁹⁾												
IPS ¹⁹⁾												
- herav kapitaliseringsprodukt IPA+IPS												
Brutto risikopremie for individuell uførepensjon ²⁹⁾												
Gruppeliv												
Bedrift ³⁾												
Privat ⁴⁾												
Gjeldsgruppeliv												
Foreningsgruppeliv												
Andre grupper												
Privat kollektiv pensjon	123 445	148 685	20	1,5	644 348	728 536	13	7,6				
Ytelsesbasert												
Innskuddsbasert	123 445	148 685	20	1,6	644 348	728 536	13	7,9				
Engangsbetalt ⁵⁾												
-Inv. valg foretak												
-Inv. valg kontohaver												
Innskuddspensjon ⁶⁾												
-Inv. valg foretak												
-Inv. valg kontohaver												
Innenfor LOF/LOI ⁷⁾	123 445	148 685	20	1,6	644 348	728 536	13	7,6				
Ytelsesbasert												
Innskuddsbasert	123 445	148 685	20	1,6	644 348	728 536	13	8,0				
Engangsbetalt ⁵⁾												
-Inv. valg foretak												
-Inv. valg kontohaver												
Innskuddspensjon ⁶⁾												
-Inv. valg foretak												
-Inv. valg kontohaver												
Utenfor LOF/LOI - Livrenter ⁷⁾												
Kommunal kollektiv pensjon ²⁵⁾									77 010	87 371	14	27,0
Foreningskollektiv												
Totalt alle bransjer	131 387	155 317	18	1,2	689 383	769 842	12	6,1	77 010	87 371	14	0,7
Nytegnert premie ⁸⁾												
Individuell kapital					30 145	21 972	-27	1,0				
-herav brutto risikopremie død ²⁾												
-herav brutto risikopremie uførekapital ²⁾												
Individuell pensjon					1 801	2 508	39	2,5				
Livrenter ¹⁹⁾												
IPS ¹⁹⁾												
- herav kapitaliseringsprodukt IPS												
Brutto risikopremie for individuell uførepensjon ²⁹⁾												
Gruppeliv												
Bedrift ³⁾												
Privat ⁴⁾												
Gjeldsgruppeliv												
Foreningsgruppeliv												
Andre grupper												
Privat kollektiv pensjon	13 345	19 586	47	5,6	29 546	30 457	3	8,7				
Ytelsesbasert												
Innskuddsbasert	13 345	19 586	47	5,6	29 546	30 457	3	8,7				
Engangsbetalt ⁵⁾												
-Inv. valg foretak												
-Inv. valg kontohaver												
Innskuddspensjon ⁶⁾												
-Inv. valg foretak												
-Inv. valg kontohaver												
Innenfor LOF/LOI ⁷⁾	13 345	19 586	47	5,6	29 546	30 457	3	8,7				
Ytelsesbasert												
Innskuddsbasert	13 345	19 586	47	5,6	29 546	30 457	3	8,7				
Engangsbetalt ⁵⁾												
-Inv. valg foretak												
-Inv. valg kontohaver												
Innskuddspensjon ⁶⁾												
-Inv. valg foretak												
-Inv. valg kontohaver												
Utenfor LOF/LOI - Livrenter ⁷⁾												
Kommunal kollektiv pensjon ²⁵⁾												
Foreningskollektiv												
Totalt alle bransjer	13 345	19 586	47	0,7	61 492	54 937	-11	2,1				

Noter: Se "Noter og kommentarer"

Tabell 2.b

Brutto forfalt premie og nyttebetalt premie

30.09. Produkter med investeringsvalg	KLP Bedriftspensjon AS				Nordea Liv				SHB Liv			
	2011	2012	%- endring	Markeds- andel	2011	2012	%- endring	Markeds- andel	2011	2012	%- endring	Markeds- andel
Beløp i 1000 kroner												
Brutto forfalt premie ¹⁾												
Individuell kapital					352 775	1 471 239	317	58,2	21 740	15 808	-27	0,6
-herav brutto risikopremie død ²⁾												
-herav brutto risikopremie uførekapital ²⁾												
Individuell pensjon					94 192	93 069	-1	39,5	1 222	919	-25	0,4
Livrenter ¹⁹⁾												
IPA ¹⁹⁾												
IPS ¹⁹⁾												
- herav kapitaliseringsprodukt IPA+IPS												
Brutto risikopremie for individuell uførepensjon ²⁹⁾												
Gruppeliv												
Bedrift ³⁾												
Privat ⁴⁾												
Gjeldsgruppeliv												
Foreningsgruppeliv												
Andre grupper												
Privat kollektiv pensjon	38 845	45 131	16	0,5	1 270 025	1 493 437	18	15,6	27	48	78	0,0
Ytelsesbasert												
Innskuddsbasert	38 845	45 131	16	0,5	1 270 025	1 493 437	18	16,3	27	48	78	0,0
Engangsbetalt ⁵⁾												
-Inv. valg foretak												
-Inv. valg kontohaver												
Innskuddspensjon ⁶⁾												
-Inv. valg foretak												
-Inv. valg kontohaver												
Innenfor LOF/LOI ⁷⁾	38 845	45 131	16	0,5	1 266 735	1 490 032	18	15,5				
Ytelsesbasert												
Innskuddsbasert	38 845	45 131	16	0,5	1 266 735	1 490 032	18	16,3				
Engangsbetalt ⁵⁾												
-Inv. valg foretak												
-Inv. valg kontohaver												
Innskuddspensjon ⁶⁾												
-Inv. valg foretak												
-Inv. valg kontohaver												
Utenfor LOF/LOI - Livrenter ⁷⁾					3 290	3 405	4	29,2	27	48	78	0,4
Kommunal kollektiv pensjon ²⁵⁾												
Foreningskollektiv												
Totalt alle bransjer	38 845	45 131	16	0,4	1 716 992	3 057 746	78	24,1	22 989	16 775	-27	0,1
Nyttebetalt premie ⁸⁾												
Individuell kapital					284 870	1 343 538	372	61,1	13 904	5 855	-58	0,3
-herav brutto risikopremie død ²⁾												
-herav brutto risikopremie uførekapital ²⁾												
Individuell pensjon					79 279	45 430	-43	44,7				
Livrenter ¹⁹⁾												
IPS ¹⁹⁾												
- herav kapitaliseringsprodukt IPS												
Brutto risikopremie for individuell uførepensjon ²⁹⁾												
Gruppeliv												
Bedrift ³⁾												
Privat ⁴⁾												
Gjeldsgruppeliv												
Foreningsgruppeliv												
Andre grupper												
Privat kollektiv pensjon	8 920	17 867	100	5,1	52 597	41 590	-21	11,9				
Ytelsesbasert												
Innskuddsbasert	8 920	17 867	100	5,1	52 597	41 590	-21	11,9				
Engangsbetalt ⁵⁾												
-Inv. valg foretak												
-Inv. valg kontohaver												
Innskuddspensjon ⁶⁾												
-Inv. valg foretak												
-Inv. valg kontohaver												
Innenfor LOF/LOI ⁷⁾	8 920	17 867	100	5,1	52 317	41 479	-21	11,8				
Ytelsesbasert												
Innskuddsbasert	8 920	17 867	100	5,1	52 317	41 479	-21	11,8				
Engangsbetalt ⁵⁾												
-Inv. valg foretak												
-Inv. valg kontohaver												
Innskuddspensjon ⁶⁾												
-Inv. valg foretak												
-Inv. valg kontohaver												
Utenfor LOF/LOI - Livrenter ⁷⁾					280	111	-60	100,0				
Kommunal kollektiv pensjon ²⁵⁾												
Foreningskollektiv												
Totalt alle bransjer	8 920	17 867	100	0,7	416 746	1 430 558	243	53,9	13 904	5 855	-58	0,2

Noter: Se "Noter og kommentarer"

Tabell 2.b

Brutto forfalt premie og nyttebetalt premie

30.09. Produkter med investeringsvalg	Silver Pensjonsforsikring AS				SpareBank 1				Storebrand Livsforsikring			
	2011	2012	%- endring	Markeds- andel	2011	2012	%- endring	Markeds- andel	2011	2012	%- endring	Markeds- andel
Beløp i 1000 kroner												
Brutto forfalt premie ¹⁾												
Individuell kapital					136 564	103 516	-24	4,1	718 562	659 890	-8	26,1
-herav brutto risikopremie død ²⁾												
-herav brutto risikopremie uførekapital ²⁾												
Individuell pensjon		74	----	0,0	28 415	26 061	-8	11,1	36 404	35 912	-1	15,2
Livrenter ¹⁹⁾												
IPA ¹⁹⁾												
IPS ¹⁹⁾												
- herav kapitaliseringsprodukt IPA+IPS												
Brutto risikopremie for individuell uførepensjon ²⁹⁾												
Gruppeliv												
Bedrift ³⁾												
Privat ⁴⁾												
Gjeldsgruppeliv												
Foreningsgruppeliv												
Andre grupper												
Privat kollektiv pensjon					728 406	818 474	12	8,5	2 826 980	3 238 052	15	33,7
Ytelsesbasert									368 745	419 632	14	100,0
Innskuddsbasert					728 406	818 474	12	8,9	2 458 234	2 818 420	15	30,7
Engangsbetalt ⁵⁾												
-Inv. valg foretak												
-Inv. valg kontohaver												
Innskuddspensjon ⁶⁾												
-Inv. valg foretak												
-Inv. valg kontohaver												
Innenfor LOF/LOI ⁷⁾					723 425	810 266	12	8,5	2 823 372	3 238 052	15	33,8
Ytelsesbasert									368 745	419 632	14	100,0
Innskuddsbasert					723 425	810 266	12	8,8	2 454 626	2 818 420	15	30,8
Engangsbetalt ⁵⁾												
-Inv. valg foretak												
-Inv. valg kontohaver												
Innskuddspensjon ⁶⁾												
-Inv. valg foretak												
-Inv. valg kontohaver												
Utenfor LOF/LOI - Livrenter ⁷⁾					4 981	8 208	65	70,4	3 608		-100	0,0
Kommunal kollektiv pensjon ²⁵⁾									273 737	236 789	-14	73,0
Foreningskollektiv												
Totalt alle bransjer		74	----	0,0	893 385	948 052	6	7,5	3 855 684	4 170 644	8	32,9
Nyttebetalt premie ⁸⁾												
Individuell kapital					45 098	9 173	-80	0,4	639 462	583 507	-9	26,5
-herav brutto risikopremie død ²⁾												
-herav brutto risikopremie uførekapital ²⁾												
Individuell pensjon					1 968	5 619	186	5,5	3 541	1 817	-49	1,8
Livrenter ¹⁹⁾												
IPS ¹⁹⁾												
- herav kapitaliseringsprodukt IPS												
Brutto risikopremie for individuell uførepensjon ²⁹⁾												
Gruppeliv												
Bedrift ³⁾												
Privat ⁴⁾												
Gjeldsgruppeliv												
Foreningsgruppeliv												
Andre grupper												
Privat kollektiv pensjon					49 893	48 859	-2	13,9	33 522	37 574	12	10,7
Ytelsesbasert												
Innskuddsbasert					49 893	48 859	-2	13,9	33 522	37 574	12	10,7
Engangsbetalt ⁵⁾												
-Inv. valg foretak												
-Inv. valg kontohaver												
Innskuddspensjon ⁶⁾												
-Inv. valg foretak												
-Inv. valg kontohaver												
Innenfor LOF/LOI ⁷⁾					49 416	48 859	-1	13,9	33 522	37 574	12	10,7
Ytelsesbasert												
Innskuddsbasert					49 416	48 859	-1	13,9	33 522	37 574	12	10,7
Engangsbetalt ⁵⁾												
-Inv. valg foretak												
-Inv. valg kontohaver												
Innskuddspensjon ⁶⁾												
-Inv. valg foretak												
-Inv. valg kontohaver												
Utenfor LOF/LOI - Livrenter ⁷⁾					477		-100	0,0				
Kommunal kollektiv pensjon ²⁵⁾												
Foreningskollektiv												
Totalt alle bransjer					96 959	63 651	-34	2,4	676 526	622 897	-8	23,5

Noter: Se "Noter og kommentarer"

Tabell 2.b

Brutto forfalt premie og nyttebetalt premie

30.09.	Totalt produkter med investeringsvalg			Totalt alle produkter		
	2011	2012	%-endring	2011	2012	%-endring
Beløp i 1000 kroner						
Brutto forfalt premie ¹⁾						
Individuell kapital	1 637 888	2 529 267	54	6 713 528	6 608 219	-2
-herav brutto risikopremie død ²⁾				1 329 586	1 433 627	8
-herav brutto risikopremie uførekapital ²⁾				826 262	833 776	1
Individuell pensjon	250 298	235 575	-6	1 142 342	1 079 361	-6
Livrenter ¹⁹⁾						
IPA ¹⁹⁾						
IPS ¹⁹⁾						
- herav kapitaliseringsprodukt IPA+IPS						
Brutto risikopremie for individuell uførepensjon ²⁹⁾				642 451	712 467	11
Gruppeliv				3 112 035	3 248 259	4
Bedrift ³⁾				2 018 069	2 097 946	4
Privat ⁴⁾				1 093 966	1 150 313	5
Gjeldsgruppeliv						
Foreningsgruppeliv						
Andre grupper						
Privat kollektiv pensjon	8 295 832	9 594 971	16	21 383 628	23 266 032	9
Ytelsesbasert	368 745	419 632	14	13 248 851	13 921 562	5
Innskuddsbasert	7 927 086	9 175 339	16	8 134 777	9 344 470	15
Engangsbetalt ⁵⁾						
-Inv. valg foretak						
-Inv. valg kontohaver						
Innskuddspensjon ⁶⁾						
-Inv. valg foretak						
-Inv. valg kontohaver						
Innenfor LOF/LOI ⁷⁾	8 283 925	9 583 310	16	21 163 763	23 092 502	9
Ytelsesbasert	368 745	419 632	14	13 041 122	13 763 152	6
Innskuddsbasert	7 915 179	9 163 679	16	8 122 640	9 329 350	15
Engangsbetalt ⁵⁾						
-Inv. valg foretak						
-Inv. valg kontohaver						
Innskuddspensjon ⁶⁾						
-Inv. valg foretak						
-Inv. valg kontohaver						
Utenfor LOF/LOI - Livrenter ⁷⁾	11 907	11 661	-2	219 866	173 530	-21
Kommunal kollektiv pensjon ²⁵⁾	350 747	324 160	-8	26 184 900	29 094 016	11
Foreningskollektiv				25 311	3 177	-87
Totalt alle bransjer	10 534 765	12 683 973	20	58 561 744	63 299 063	8
Nyttebetalt premie ⁸⁾						
Individuell kapital	1 395 321	2 199 816	58	3 954 895	3 595 334	-9
-herav brutto risikopremie død ²⁾				123 805	125 531	1
-herav brutto risikopremie uførekapital ²⁾				73 470	69 921	-5
Individuell pensjon	141 622	101 548	-28	478 254	322 272	-33
Livrenter ¹⁹⁾						
IPS ¹⁹⁾						
- herav kapitaliseringsprodukt IPS						
Brutto risikopremie for individuell uførepensjon ²⁹⁾				109 928	120 262	9
Gruppeliv				119 902	99 070	-17
Bedrift ³⁾				75 270	54 408	-28
Privat ⁴⁾				44 631	44 663	0
Gjeldsgruppeliv						
Foreningsgruppeliv						
Andre grupper						
Privat kollektiv pensjon	258 656	350 605	36	432 948	519 172	20
Ytelsesbasert	0	0	----	164 801	162 687	-1
Innskuddsbasert	258 656	350 605	36	268 147	356 485	33
Engangsbetalt ⁵⁾						
-Inv. valg foretak						
-Inv. valg kontohaver						
Innskuddspensjon ⁶⁾						
-Inv. valg foretak						
-Inv. valg kontohaver						
Innenfor LOF/LOI ⁷⁾	257 899	350 494	36	414 492	505 882	22
Ytelsesbasert	0	0	----	147 103	149 508	2
Innskuddsbasert	257 899	350 494	36	267 390	356 374	33
Engangsbetalt ⁵⁾						
-Inv. valg foretak						
-Inv. valg kontohaver						
Innskuddspensjon ⁶⁾						
-Inv. valg foretak						
-Inv. valg kontohaver						
Utenfor LOF/LOI - Livrenter ⁷⁾	757	111	-85	18 456	13 291	-28
Kommunal kollektiv pensjon ²⁵⁾	0	0	----	73 981	25 576	-65
Foreningskollektiv				61	0	-100
Totalt alle bransjer	1 795 599	2 651 969	48	5 060 041	4 561 425	-10

Noter: Se "Noter og kommentarer"

Tabell 3.a

Forsikringsforpliktelse, overførte reserver og flytting gruppeliv

30.09.	ACE				Danica				DNB			
Produkter uten investeringsvalg	European Group				Pensjonsforsikring				Livsforsikring			
Beløp i 1000 kroner	2011	2012	%-endring	Markedsandel	2011	2012	%-endring	Markedsandel	2011	2012	%-endring	Markedsandel
Forsikringsforpliktelser ⁹⁾												
Individuell kapital					271 450	326 039	20	1,5	13 592 113	13 272 702	-2	61,0
Individuell pensjon									34 663 499	33 750 695	-3	57,4
Livrenter ¹⁹⁾												
IPA ¹⁹⁾												
IPS ¹⁹⁾												
Privat kollektiv pensjon					225 790	308 023	36	0,1	121 667 455	128 070 945	5	41,3
Ytelsesbasert					225 790	308 023	36	0,1	121 555 093	127 962 004	5	41,5
Innskuddsbasert									112 362	108 941	-3	8,2
Engangsbetalt ⁵⁾												
-Inv. valg foretak												
-Inv. valg kontohaver												
Innskuddspensjon ⁶⁾												
-Inv. valg foretak												
-Inv. valg kontohaver												
Innenfor LOF/LOI ⁷⁾					225 790	308 023	36	0,1	120 544 687	127 137 835	6	41,6
Ytelsesbasert					225 790	308 023	36	0,1	120 432 325	127 028 894	6	41,7
Innskuddsbasert									112 362	108 941	-3	8,2
Engangsbetalt ⁵⁾												
-Inv. valg foretak												
-Inv. valg kontohaver												
Innskuddspensjon ⁶⁾												
-Inv. valg foretak												
-Inv. valg kontohaver												
Utenfor LOF/LOI - Livrenter ⁷⁾									1 122 768	933 110	-17	22,6
Herav fripoliser ¹⁶⁾									56 230 591	60 317 962	7	37,4
Herav pensjonskapitalbevis ¹⁶⁾									112 362	108 941	-3	22,3
Kommunal kollektiv pensjon ²⁵⁾									35 406 009	37 409 971	6	10,4
Foreningskollektiv									4 080 151	3 975 786	-3	88,7
Totalt alle bransjer					497 240	634 062	28	0,1	209 409 227	216 480 099	3	28,6
Overførte reserver fra andre ¹⁰⁾												
Individuell kapital									96 732	41 926	-57	100,0
Individuell pensjon									172 082	91 872	-47	49,9
Privat kollektiv pensjon					18 977	24 821	31	0,5	1 847 405	1 141 356	-38	21,1
Ytelsesbasert					18 977	24 821	31	0,5	1 847 405	1 141 356	-38	21,1
Innskuddsbasert												
Fra pensjonskasser												
Herav fripoliser ¹⁶⁾									876 052	342 795	-61	16,5
Herav pensjonskapitalbevis ¹⁶⁾												
Kommunal kollektiv pensjon ²⁵⁾									2 110 267	-88 098	-104	-5,8
Foreningskollektiv									622	1 048	69	30,6
Totalt alle bransjer					18 977	24 821	31	0,3	4 227 108	1 188 104	-72	16,6
Flytting fra andre ¹¹⁾												
Gruppeliv									71 005	29 555	-58	23,5
Bedrift ³⁾									71 005	29 555	-58	23,5
Privat ⁴⁾												
Overførte reserver til andre ¹²⁾												
Individuell kapital									47 794	24 254	-49	99,9
Individuell pensjon									328 036	130 266	-60	61,8
Privat kollektiv pensjon					2 205	31 455	999	1,1	1 468 971	1 151 949	-22	41,8
Ytelsesbasert					2 205	31 455	999	1,1	1 468 971	1 151 949	-22	42,0
Innskuddsbasert												
Til pensjonskasser												
Herav fripoliser ¹⁶⁾									871 547	364 450	-58	33,8
Herav pensjonskapitalbevis ¹⁶⁾												
Kommunal kollektiv pensjon ²⁵⁾									163 178	804 448	393	42,9
Foreningskollektiv									17 593	897	-95	21,4
Totalt alle bransjer					2 205	31 455	999	0,6	2 025 572	2 111 814	4	43,3
Flytting til andre ¹¹⁾												
Gruppeliv									33 936	18 414	-46	7,9
Bedrift ³⁾									33 936	18 414	-46	7,9
Privat ⁴⁾												

Noter: Se "Noter og kommentarer"

Tabell 3.a

Forsikringsforpliktelse, overførte reserver og flytting gruppeliv

30.09.	Frende Livsforsikring				Gjensidige Forsikring				Gjensidige Pensjon			
Beløp i 1000 kroner	2011	2012	%-endring	Markedsandel	2011	2012	%-endring	Markedsandel	2011	2012	%-endring	Markedsandel
Produkter uten investeringsvalg												
Forsikringsforpliktelser ⁹⁾												
Individuell kapital	70 915	98 497	39	0,5								
Individuell pensjon	62 418	100 697	61	0,2					124 022	191 686	55	0,3
Livrenter ¹⁹⁾												
IPA ¹⁹⁾												
IPS ¹⁹⁾												
Privat kollektiv pensjon	57 748	80 146	39	0,0					2 385 234	2 794 127	17	0,9
Ytelsesbasert									2 385 234	2 794 127	17	0,9
Innskuddsbasert	57 748	80 146	39	6,1								
Engangsbetalt ⁵⁾												
-Inv. valg foretak												
-Inv. valg kontohaver												
Innskuddspensjon ⁶⁾												
-Inv. valg foretak												
-Inv. valg kontohaver												
Innenfor LOF/LOI ⁷⁾	57 748	80 146	39	0,0					2 385 234	2 794 127	17	0,9
Ytelsesbasert									2 385 234	2 794 127	17	0,9
Innskuddsbasert	57 748	80 146	39	6,1								
Engangsbetalt ⁵⁾												
-Inv. valg foretak												
-Inv. valg kontohaver												
Innskuddspensjon ⁶⁾												
-Inv. valg foretak												
-Inv. valg kontohaver												
Utenfor LOF/LOI - Livrenter ⁷⁾												
Herav fripoliser ¹⁶⁾									2 177 908	2 506 143	15	1,6
Herav pensjonskapitalbevis ¹⁶⁾												
Kommunal kollektiv pensjon ²⁵⁾												
Foreningskollektiv												
Totalt alle bransjer	191 081	279 340	46	0,0					2 509 256	2 985 813	19	0,4
Overførte reserver fra andre ¹⁰⁾												
Individuell kapital												
Individuell pensjon												
Privat kollektiv pensjon	1 765	3 279	86	0,1					227 068	191 750	-16	3,5
Ytelsesbasert									227 068	191 750	-16	3,5
Innskuddsbasert	1 765	3 279	86	30,4								
Fra pensjonskasser												
Herav fripoliser ¹⁶⁾									218 835	177 616	-19	8,5
Herav pensjonskapitalbevis ¹⁶⁾												
Kommunal kollektiv pensjon ²⁵⁾												
Foreningskollektiv												
Totalt alle bransjer	1 765	3 279	86	0,0					227 068	191 750	-16	2,7
Flytting fra andre ¹¹⁾												
Gruppeliv					15 962	42 660	167	33,9				
Bedrift ³⁾					15 962	42 660	167	33,9				
Privat ⁴⁾												
Overførte reserver til andre ¹²⁾												
Individuell kapital												
Individuell pensjon												
Privat kollektiv pensjon	2 983	1 136	-62	0,0					29 356	19 371	-34	0,7
Ytelsesbasert									29 356	19 371	-34	0,7
Innskuddsbasert	2 983	1 136	-62	6,0								
Til pensjonskasser												
Herav fripoliser ¹⁶⁾									29 356	12 963	-56	1,2
Herav pensjonskapitalbevis ¹⁶⁾												
Kommunal kollektiv pensjon ²⁵⁾												
Foreningskollektiv												
Totalt alle bransjer	2 983	1 136	-62	0,0					29 356	19 371	-34	0,4
Flytting til andre ¹¹⁾												
Gruppeliv					65 856	65 825	0	28,2				
Bedrift ³⁾					59 637	64 381	8	27,7				
Privat ⁴⁾					6 219	1 444	-77	80,7				

Noter: Se "Noter og kommentarer"

Tabell 3.a

Forsikringsforpliktelse, overførte reserver og flytting gruppeliv

30.09.	Handelsbanken Liv				If Skadeforsikring NUF				KLP			
Beløp i 1000 kroner	2011	2012	%-endring	Markedsandel	2011	2012	%-endring	Markedsandel	2011	2012	%-endring	Markedsandel
Produkter uten investeringsvalg												
Forsikringsforpliktelser ⁹⁾												
Individuell kapital	19 520	20 786	7	0,1								
Individuell pensjon	3 238	2 322	-28	0,0								
Livrenter ¹⁹⁾												
IPA ¹⁹⁾												
IPS ¹⁹⁾												
Privat kollektiv pensjon	6 396	1 215	-81	0,0								
Ytelsesbasert	6 396	1 215	-81	0,0								
Innskuddsbasert												
Engangsbetalt ⁵⁾												
-Inv. valg foretak												
-Inv. valg kontohaver												
Innskuddspensjon ⁶⁾												
-Inv. valg foretak												
-Inv. valg kontohaver												
Innenfor LOF/LOI ⁷⁾	6 396	1 215	-81	0,0								
Ytelsesbasert	6 396	1 215	-81	0,0								
Innskuddsbasert												
Engangsbetalt ⁵⁾												
-Inv. valg foretak												
-Inv. valg kontohaver												
Innskuddspensjon ⁶⁾												
-Inv. valg foretak												
-Inv. valg kontohaver												
Utenfor LOF/LOI - Livrenter ⁷⁾												
Herav fripoliser ¹⁶⁾												
Herav pensjonskapitalbevis ¹⁶⁾									234 753 381	256 706 061	9	71,1
Kommunal kollektiv pensjon ²⁵⁾												
Foreningskollektiv												
Totalt alle bransjer	29 154	24 323	-17	0,0					234 753 381	256 706 061	9	33,9
Overførte reserver fra andre ¹⁰⁾												
Individuell kapital												
Individuell pensjon												
Privat kollektiv pensjon												
Ytelsesbasert												
Innskuddsbasert												
Fra pensjonskasser												
Herav fripoliser ¹⁶⁾												
Herav pensjonskapitalbevis ¹⁶⁾									84 684	1 601 207	999	105,7
Kommunal kollektiv pensjon ²⁵⁾												
Foreningskollektiv												
Totalt alle bransjer									84 684	1 601 207	999	22,4
Flytting fra andre ¹¹⁾												
Gruppeliv					1 321	2 505	90	2,0				
Bedrift ³⁾					1 321	2 505	90	2,0				
Privat ⁴⁾												
Overførte reserver til andre ¹²⁾												
Individuell kapital												
Individuell pensjon												
Privat kollektiv pensjon												
Ytelsesbasert												
Innskuddsbasert												
Til pensjonskasser												
Herav fripoliser ¹⁶⁾												
Herav pensjonskapitalbevis ¹⁶⁾									309 856	147 212	-53	7,8
Kommunal kollektiv pensjon ²⁵⁾												
Foreningskollektiv												
Totalt alle bransjer									309 856	147 212	-53	3,0
Flytting til andre ¹¹⁾												
Gruppeliv					6 684	15 192	127	6,5				
Bedrift ³⁾					6 684	15 192	127	6,5				
Privat ⁴⁾												

Noter: Se "Noter og kommentarer"

Tabell 3.a

Forsikringsforpliktelse, overførte reserver og flytting gruppeliv

30.09.	KLP				Landbruksforsikring AS				NEMI Forsikring			
Produkter uten investeringsvalg	Bedriftspensjon AS				Landbruksforsikring AS				NEMI Forsikring			
Beløp i 1000 kroner	2011	2012	%-endring	Markedsandel	2011	2012	%-endring	Markedsandel	2011	2012	%-endring	Markedsandel
Forsikringsforpliktelser ⁹⁾												
Individuell kapital												
Individuell pensjon												
Livrenter ¹⁹⁾												
IPA ¹⁹⁾												
IPS ¹⁹⁾												
Privat kollektiv pensjon	634 697	911 167	44	0,3								
Ytelsesbasert	634 697	911 167	44	0,3								
Innskuddsbasert												
Engangsbetalt ⁵⁾												
-Inv. valg foretak												
-Inv. valg kontohaver												
Innskuddspensjon ⁶⁾												
-Inv. valg foretak												
-Inv. valg kontohaver												
Innenfor LOF/LOI ⁷⁾	634 697	911 167	44	0,3								
Ytelsesbasert	634 697	911 167	44	0,3								
Innskuddsbasert												
Engangsbetalt ⁵⁾												
-Inv. valg foretak												
-Inv. valg kontohaver												
Innskuddspensjon ⁶⁾												
-Inv. valg foretak												
-Inv. valg kontohaver												
Utenfor LOF/LOI - Livrenter ⁷⁾												
Herav fripoliser ¹⁶⁾	201 000	251 800	25	0,2								
Herav pensjonskapitalbevis ¹⁶⁾												
Kommunal kollektiv pensjon ²⁵⁾												
Foreningskollektiv												
Totalt alle bransjer	634 697	911 167	44	0,1								
Overførte reserver fra andre ¹⁰⁾												
Individuell kapital												
Individuell pensjon												
Privat kollektiv pensjon	171 946	203 961	19	3,8								
Ytelsesbasert	171 946	203 961	19	3,8								
Innskuddsbasert												
Fra pensjonskasser												
Herav fripoliser ¹⁶⁾		5 080	----	0,2								
Herav pensjonskapitalbevis ¹⁶⁾												
Kommunal kollektiv pensjon ²⁵⁾												
Foreningskollektiv												
Totalt alle bransjer	171 946	203 961	19	2,8								
Flytting fra andre ¹¹⁾												
Gruppeliv												
Bedrift ³⁾												
Privat ⁴⁾												
Overførte reserver til andre ¹²⁾												
Individuell kapital												
Individuell pensjon												
Privat kollektiv pensjon	9 774	3 612	-63	0,1								
Ytelsesbasert	9 774	3 612	-63	0,1								
Innskuddsbasert												
Til pensjonskasser												
Herav fripoliser ¹⁶⁾	6 271	2 891	-54	0,3								
Herav pensjonskapitalbevis ¹⁶⁾												
Kommunal kollektiv pensjon ²⁵⁾												
Foreningskollektiv												
Totalt alle bransjer	9 774	3 612	-63	0,1								
Flytting til andre ¹¹⁾												
Gruppeliv												
Bedrift ³⁾												
Privat ⁴⁾												

Noter: Se "Noter og kommentarer"

Tabell 3.a

Forsikringsforpliktelser, overførte reserver og flytting gruppeliv

30.09.	Nordea Liv				Oslo Pensjonsforsikring				Silver Pensjonsforsikring AS			
Produkter uten investeringsvalg	2011	2012	%-endring	Markedsandel	2011	2012	%-endring	Markedsandel	2011	2012	%-endring	Markedsandel
<i>Beløp i 1000 kroner</i>												
Forsikringsforpliktelse ⁹⁾												
Individuell kapital	1 224 705	1 026 511	-16	4,7								
Individuell pensjon	5 729 556	5 446 548	-5	9,3					95 533	22 859	-76	0,0
Livrenter ¹⁹⁾												
IPA ¹⁹⁾												
IPS ¹⁹⁾												
Privat kollektiv pensjon	32 752 023	35 225 403	8	11,4					6 435 614	7 480 376	16	2,4
Ytelsesbasert	32 245 770	34 719 957	8	11,2					6 435 614	7 480 376	16	2,4
Innskuddsbasert	506 252	505 447	0	38,2								
Engangsbetalt ⁵⁾												
-Inv. valg foretak												
-Inv. valg kontohaver												
Innskuddspensjon ⁶⁾												
-Inv. valg foretak												
-Inv. valg kontohaver												
Innenfor LOF/LOI ⁷⁾	32 725 450	35 198 893	8	11,5					6 435 614	7 480 376	16	2,4
Ytelsesbasert	32 219 198	34 693 446	8	11,4					6 435 614	7 480 376	16	2,5
Innskuddsbasert	506 252	505 447	0	38,2								
Engangsbetalt ⁵⁾												
-Inv. valg foretak												
-Inv. valg kontohaver												
Innskuddspensjon ⁶⁾												
-Inv. valg foretak												
-Inv. valg kontohaver												
Utenfor LOF/LOI - Livrenter ⁷⁾	26 573	26 511	0	0,6								
Herav fripoliser ¹⁶⁾	15 314 153	17 639 368	15	11,0					6 435 614	7 480 376	16	4,6
Herav pensjonskapitalbevis ¹⁶⁾	214 292	245 867	15	50,4								
Kommunal kollektiv pensjon ²⁵⁾					43 757 713	46 922 122	7	13,0				
Foreningskollektiv												
Totalt alle bransjer	39 706 284	41 698 463	5	5,5	43 757 713	46 922 122	7	6,2	6 531 147	7 503 235	15	1,0
Overførte reserver fra andre ¹⁰⁾												
Individuell kapital												
Individuell pensjon	53 117	27 946	-47	15,2					93 264	54 242	-42	29,5
Privat kollektiv pensjon	2 517 193	1 095 887	-57	20,2					867 284	402 433	-54	7,4
Ytelsesbasert	2 516 778	1 095 839	-57	20,3					867 284	402 433	-54	7,4
Innskuddsbasert	415	48	-88	0,4								
Fra pensjonskasser												
Herav fripoliser ¹⁶⁾	1 390 801	771 138	-45	37,1					867 284	402 433	-54	19,4
Herav pensjonskapitalbevis ¹⁶⁾	32 755	36	-100	5,4								
Kommunal kollektiv pensjon ²⁵⁾												
Foreningskollektiv												
Totalt alle bransjer	2 570 310	1 123 833	-56	15,7					960 548	456 674	-53	6,4
Flytting fra andre ¹¹⁾												
Gruppeliv												
Bedrift ³⁾												
Privat ⁴⁾												
Overførte reserver til andre ¹²⁾												
Individuell kapital	7	1	-89	0,0								
Individuell pensjon	11 406	14 671	29	7,0								
Privat kollektiv pensjon	894 350	491 804	-45	17,8					51 334	67 730	32	2,5
Ytelsesbasert	847 472	480 435	-43	17,5					51 334	67 730	32	2,5
Innskuddsbasert	46 878	11 369	-76	60,2								
Til pensjonskasser												
Herav fripoliser ¹⁶⁾	388 994	165 709	-57	15,4					51 334	67 730	32	6,3
Herav pensjonskapitalbevis ¹⁶⁾	36 553	2 822	-92	59,6								
Kommunal kollektiv pensjon ²⁵⁾												
Foreningskollektiv												
Totalt alle bransjer	905 762	506 476	-44	10,4					51 334	67 730	32	1,4
Flytting til andre ¹¹⁾												
Gruppeliv												
Bedrift ³⁾												
Privat ⁴⁾												

Noter: Se "Noter og kommentarer"

Tabell 3.a

Forsikringsforpliktelser, overførte reserver og flytting gruppeliv

30.09.	SpareBank 1				Storebrand Livsforsikring				Telenor Forsikring			
Produkter uten investeringsvalg	2011	2012	%-endring	Markedsandel	2011	2012	%-endring	Markedsandel	2011	2012	%-endring	Markedsandel
<i>Beløp i 1000 kroner</i>												
Forsikringsforpliktelser ⁹⁾												
Individuell kapital	1 122 010	1 070 387	-5	4,9	6 521 934	5 957 876	-9	27,4				
Individuell pensjon	4 878 474	4 807 796	-1	8,2	15 050 336	14 445 310	-4	24,6				
Livrenter ¹⁹⁾												
IPA ¹⁹⁾												
IPS ¹⁹⁾												
Privat kollektiv pensjon	7 862 887	8 790 640	12	2,8	120 183 348	126 346 616	5	40,8				
Ytelsesbasert	7 392 182	8 204 649	11	2,7	119 988 974	126 302 834	5	40,9				
Innskuddsbasert	470 704	585 991	25	44,2	194 375	43 782	-78	3,3				
Engangsbetalt ⁵⁾												
-Inv. valg foretak												
-Inv. valg kontohaver												
Innskuddspensjon ⁶⁾												
-Inv. valg foretak												
-Inv. valg kontohaver												
Innenfor LOF/LOI ⁷⁾	7 862 887	8 790 640	12	2,9	117 040 016	123 182 792	5	40,3				
Ytelsesbasert	7 392 182	8 204 649	11	2,7	116 845 642	123 139 009	5	40,4				
Innskuddsbasert	470 704	585 991	25	44,2	194 375	43 782	-78	3,3				
Engangsbetalt ⁵⁾												
-Inv. valg foretak												
-Inv. valg kontohaver												
Innskuddspensjon ⁶⁾												
-Inv. valg foretak												
-Inv. valg kontohaver												
Utenfor LOF/LOI - Livrenter ⁷⁾					3 143 332	3 163 825	1	76,7				
Herav fripoliser ¹⁶⁾	3 622 143	3 995 019	10	2,5	62 604 105	68 893 935	10	42,8				
Herav pensjonskapitalbevis ¹⁶⁾	98 018	133 425	36	27,3								
Kommunal kollektiv pensjon ²⁵⁾					19 821 190	20 131 054	2	5,6				
Foreningskollektiv					506 602	504 950	0	11,3				
Totalt alle bransjer	13 863 370	14 668 823	6	1,9	162 083 410	167 385 807	3	22,1				
Overførte reserver fra andre ¹⁰⁾												
Individuell kapital	17		-100	0,0								
Individuell pensjon	1 865	2 862	54	1,6	13 017	7 185	-45	3,9				
Privat kollektiv pensjon	245 810	251 834	3	4,6	1 554 060	2 103 564	35	38,8				
Ytelsesbasert	241 688	244 363	1	4,5	1 554 060	2 103 564	35	38,9				
Innskuddsbasert	4 122	7 471	81	69,2								
Fra pensjonskasser												
Herav fripoliser ¹⁶⁾	143 711	209 020	45	10,1	462 979	169 310	-63	8,2				
Herav pensjonskapitalbevis ¹⁶⁾	137	637	365	94,6								
Kommunal kollektiv pensjon ²⁵⁾					-6 180	2 054	-133	0,1				
Foreningskollektiv					23 359	2 376	-90	69,4				
Totalt alle bransjer	247 691	254 695	3	3,6	1 584 256	2 115 180	34	29,5				
Flytting fra andre ¹¹⁾												
Gruppeliv	1 737	4 517	160	3,6	5 134	14 821	189	11,8				
Bedrift ³⁾	1 737	4 517	160	3,6	5 134	14 821	189	11,8				
Privat ⁴⁾												
Overførte reserver til andre ¹²⁾												
Individuell kapital	56	32	-42	0,1								
Individuell pensjon	17 133	11 409	-33	5,4	98 405	54 325	-45	25,8				
Privat kollektiv pensjon	784 933	101 387	-87	3,7	2 753 456	890 066	-68	32,3				
Ytelsesbasert	773 252	94 995	-88	3,5	2 753 456	890 066	-68	32,5				
Innskuddsbasert	11 681	6 392	-45	33,8								
Til pensjonskasser												
Herav fripoliser ¹⁶⁾	65 487	22 717	-65	2,1	1 223 234	441 562	-64	41,0				
Herav pensjonskapitalbevis ¹⁶⁾	2 133	1 914	-10	40,4								
Kommunal kollektiv pensjon ²⁵⁾					2 780 144	923 771	-67	49,3				
Foreningskollektiv					4 369	3 302	-24	78,6				
Totalt alle bransjer	802 122	112 827	-86	2,3	5 636 374	1 871 464	-67	38,4				
Flytting til andre ¹¹⁾												
Gruppeliv	2 442	645	-74	0,3	31 789	61 925	95	26,5				
Bedrift ³⁾	2 442	645	-74	0,3	31 789	61 925	95	26,7				
Privat ⁴⁾												

Noter: Se "Noter og kommentarer"

Tabell 3.a

Forsikringsforpliktelser, overførte reserver og flytting gruppeliv

30.09.	Terra Forsikring				Tryg Forsikring				Totalt produkter uten investeringsvalg			
	2011	2012	%-endring	Markedsandel	2011	2012	%-endring	Markedsandel	2011	2012	%-endring	
Produkter uten investeringsvalg												
<i>Beløp i 1000 kroner</i>												
Forsikringsforpliktelser ⁹⁾												
Individuell kapital									22 822 647	21 772 799	-5	
Individuell pensjon									60 607 076	58 767 913	-3	
Livrenter ¹⁹⁾												
IPA ¹⁹⁾												
IPS ¹⁹⁾												
Privat kollektiv pensjon									292 211 192	310 008 660	6	
Ytelsesbasert									290 869 750	308 684 352	6	
Innskuddsbasert									1 341 442	1 324 307	-1	
Engangsbetalt ⁵⁾												
-Inv. valg foretak												
-Inv. valg kontohaver												
Innskuddspensjon ⁶⁾												
-Inv. valg foretak												
-Inv. valg kontohaver												
Innenfor LOF/LOI ⁷⁾									287 918 519	305 885 214	6	
Ytelsesbasert									286 577 078	304 560 907	6	
Innskuddsbasert									1 341 442	1 324 307	-1	
Engangsbetalt ⁵⁾												
-Inv. valg foretak												
-Inv. valg kontohaver												
Innskuddspensjon ⁶⁾												
-Inv. valg foretak												
-Inv. valg kontohaver												
Utenfor LOF/LOI - Livrenter ⁷⁾									4 292 672	4 123 445	-4	
Herav fripoliser ¹⁶⁾									146 585 514	161 084 603	10	
Herav pensjonskapitalbevis ¹⁶⁾									424 672	488 233	15	
Kommunal kollektiv pensjon ²⁵⁾									333 738 293	361 169 208	8	
Foreningskollektiv									4 586 752	4 480 736	-2	
Totalt alle bransjer									713 965 960	756 199 316	6	
Overførte reserver fra andre ¹⁰⁾												
Individuell kapital									96 749	41 926	-57	
Individuell pensjon									333 344	184 106	-45	
Privat kollektiv pensjon									7 451 508	5 418 885	-27	
Ytelsesbasert									7 445 206	5 408 087	-27	
Innskuddsbasert									6 302	10 798	71	
Fra pensjonskasser												
Herav fripoliser ¹⁶⁾									3 959 662	2 077 391	-48	
Herav pensjonskapitalbevis ¹⁶⁾									32 892	673	-98	
Kommunal kollektiv pensjon ²⁵⁾									2 188 771	1 515 163	-31	
Foreningskollektiv									23 981	3 424	-86	
Totalt alle bransjer									10 094 353	7 163 506	-29	
Flytting fra andre ¹¹⁾												
Gruppeliv					33 165	31 639	-5	25,2	128 324	125 697	-2	
Bedrift ³⁾					33 165	31 639	-5	25,2	128 324	125 697	-2	
Privat ⁴⁾									0	0	----	
Overførte reserver til andre ¹²⁾												
Individuell kapital									47 856	24 287	-49	
Individuell pensjon									454 980	210 671	-54	
Privat kollektiv pensjon									5 997 362	2 758 510	-54	
Ytelsesbasert									5 935 820	2 739 614	-54	
Innskuddsbasert									61 542	18 897	-69	
Til pensjonskasser												
Herav fripoliser ¹⁶⁾									2 636 224	1 078 023	-59	
Herav pensjonskapitalbevis ¹⁶⁾									38 686	4 736	-88	
Kommunal kollektiv pensjon ²⁵⁾									3 253 177	1 875 431	-42	
Foreningskollektiv									21 962	4 199	-81	
Totalt alle bransjer									9 775 338	4 873 098	-50	
Flytting til andre ¹¹⁾												
Gruppeliv					75 372	71 832	-5	30,7	216 079	233 833	8	
Bedrift ³⁾					64 566	71 487	11	30,8	199 054	232 044	17	
Privat ⁴⁾					10 806	345	-97	19,3	17 025	1 789	-90	

Noter: Se "Noter og kommentarer"

Tabell 3.b

Forsikringsforpliktelse, overførte reserver og flytting gruppeliv

30.09.	Altraplan Luxembourg				Danica				DNB			
Produkter med investeringsvalg	Avdeling Norge				Pensjonsforsikring				Livsforsikring			
Beløp i 1000 kroner	2011	2012	%-endring	Markedsandel	2011	2012	%-endring	Markedsandel	2011	2012	%-endring	Markedsandel
Forsikringsforpliktelser ⁹⁾												
Individuell kapital	374 069	291 342	-22	2,4	459 730	522 389	14	4,4	3 192 308	3 019 656	-5	25,3
Individuell pensjon	309 748	271 676	-12	1,6	1 683 058	2 067 482	23	12,0	6 088 149	5 705 117	-6	33,2
Livrenter ¹⁹⁾												
IPA ¹⁹⁾												
IPS ¹⁹⁾												
Privat kollektiv pensjon					2 227 882	4 067 782	83	5,8	13 431 441	18 875 344	41	27,0
Ytelsesbasert												
Innskuddsbasert					2 227 882	4 067 782	83	6,3	13 431 441	18 875 344	41	29,4
Engangsbetalt ⁵⁾												
-Inv. valg foretak												
-Inv. valg kontohaver												
Innskuddspensjon ⁶⁾												
-Inv. valg foretak												
-Inv. valg kontohaver												
Innenfor LOF/LOI ⁷⁾					2 227 882	4 067 782	83	5,8	13 388 182	18 827 565	41	27,0
Ytelsesbasert												
Innskuddsbasert					2 227 882	4 067 782	83	6,4	13 388 182	18 827 565	41	29,5
Engangsbetalt ⁵⁾												
-Inv. valg foretak												
-Inv. valg kontohaver												
Innskuddspensjon ⁶⁾												
-Inv. valg foretak												
-Inv. valg kontohaver												
Utenfor LOF/LOI - Livrenter ⁷⁾									43 259	47 779	10	15,7
Herav fripoliser ¹⁶⁾												
Herav pensjonskapitalbevis ¹⁶⁾					492 835	1 025 781	108	6,7	2 832 115	4 390 858	55	28,9
Kommunal kollektiv pensjon ²⁵⁾												
Foreningskollektiv												
Totalt alle bransjer	683 817	563 018	-18	0,5	4 370 671	6 657 653	52	6,5	22 711 897	27 600 117	22	26,7
Overførte reserver fra andre ¹⁰⁾												
Individuell kapital	6 339	1 944	-69	3,9	3 126	2 780	-11	5,6	52 604	35 166	-33	70,9
Individuell pensjon	15 669	8 154	-48	1,7	7 287	133 556	999	27,1	18 915	27 544	46	5,6
Privat kollektiv pensjon					134 496	133 519	-1	6,2	273 809	632 930	131	29,2
Ytelsesbasert												
Innskuddsbasert					134 496	133 519	-1	6,2	273 809	632 930	131	29,2
Fra pensjonskasser												
Herav fripoliser ¹⁶⁾												
Herav pensjonskapitalbevis ¹⁶⁾					2 971	5 258	77	1,8	80 702	56 149	-30	19,2
Kommunal kollektiv pensjon ²⁵⁾												
Foreningskollektiv												
Totalt alle bransjer	22 008	10 098	-54	0,4	144 909	269 854	86	10,0	345 328	695 640	101	25,7
Flytting fra andre ¹¹⁾												
Gruppeliv												
Bedrift ³⁾												
Privat ⁴⁾												
Overførte reserver til andre ¹²⁾												
Individuell kapital	4 205	29 931	612	23,3	2 646	1 706	-36	1,3	56 935	54 685	-4	42,6
Individuell pensjon	18 465	31 835	72	11,3	33 351	48 657	46	17,3	68 271	129 415	90	45,9
Privat kollektiv pensjon					89 417	273 160	206	14,2	303 814	293 108	-4	15,2
Ytelsesbasert												
Innskuddsbasert					89 417	273 160	206	14,2	303 814	293 108	-4	15,2
Til pensjonskasser												
Herav fripoliser ¹⁶⁾												
Herav pensjonskapitalbevis ¹⁶⁾					24 029	19 616	-18	9,1	63 876	51 192	-20	23,7
Kommunal kollektiv pensjon ²⁵⁾												
Foreningskollektiv												
Totalt alle bransjer	22 670	61 766	173	2,6	125 414	323 523	158	13,9	429 020	477 208	11	20,5
Flytting til andre ¹¹⁾												
Gruppeliv												
Bedrift ³⁾												
Privat ⁴⁾												

Noter: Se "Noter og kommentarer"

Tabell 3.b

Forsikringsforpliktelser, overførte reserver og flytting gruppeliv

30.09.	Frende Livsforsikring				Gjensidige Pensjon				KLP			
Beløp i 1000 kroner	2011	2012	%-endring	Markedsandel	2011	2012	%-endring	Markedsandel	2011	2012	%-endring	Markedsandel
Produkter med investeringsvalg												
Forsikringsforpliktelser ⁹⁾												
Individuell kapital					59 801	91 422	53	0,8				
Individuell pensjon	36 839	46 359	26	0,3	1 412 287	1 601 339	13	9,3				
Livrenter ¹⁹⁾												
IPA ¹⁹⁾												
IPS ¹⁹⁾												
Privat kollektiv pensjon	727 281	1 020 765	40	1,5	3 610 351	5 292 326	47	7,6				
Ytelsesbasert												
Innskuddsbasert	727 281	1 020 765	40	1,6	3 610 351	5 292 326	47	8,3				
Engangsbetalt ⁵⁾												
-Inv. valg foretak												
-Inv. valg kontohaver												
Innskuddspensjon ⁶⁾												
-Inv. valg foretak												
-Inv. valg kontohaver												
Innenfor LOF/LOI ⁷⁾	727 281	1 020 765	40	1,5	3 610 351	5 292 326	47	7,6				
Ytelsesbasert												
Innskuddsbasert	727 281	1 020 765	40	1,6	3 610 351	5 292 326	47	8,3				
Engangsbetalt ⁵⁾												
-Inv. valg foretak												
-Inv. valg kontohaver												
Innskuddspensjon ⁶⁾												
-Inv. valg foretak												
-Inv. valg kontohaver												
Utenfor LOF/LOI - Livrenter ⁷⁾												
Herav fripoliser ¹⁶⁾												
Herav pensjonskapitalbevis ¹⁶⁾					128 974	252 915	96	1,7				
Kommunal kollektiv pensjon ²⁵⁾									1 376 914	1 510 299	10	37,1
Foreningskollektiv												
Totalt alle bransjer	764 120	1 067 124	40	1,0	5 082 439	6 985 086	37	6,8	1 376 914	1 510 299	10	1,5
Overførte reserver fra andre ¹⁰⁾												
Individuell kapital					8 557	3 296	-62	6,6				
Individuell pensjon					170 597	117 311	-31	23,8				
Privat kollektiv pensjon	16 399	44 653	172	2,1	218 986	412 279	88	19,0				
Ytelsesbasert												
Innskuddsbasert	16 399	44 653	172	2,1	218 986	412 279	88	19,0				
Fra pensjonskasser												
Herav fripoliser ¹⁶⁾												
Herav pensjonskapitalbevis ¹⁶⁾					26 943	74 911	178	25,6				
Kommunal kollektiv pensjon ²⁵⁾									23 118	-552	-102	0,0
Foreningskollektiv												
Totalt alle bransjer	16 399	44 653	172	1,6	398 140	532 886	34	19,7	23 118	-552	-102	0,0
Flytting fra andre ¹¹⁾												
Gruppeliv												
Bedrift ³⁾												
Privat ⁴⁾												
Overførte reserver til andre ¹²⁾												
Individuell kapital					19 900	7 434	-63	5,8				
Individuell pensjon					18 238	17 182	-6	6,1				
Privat kollektiv pensjon					146 205	188 069	29	9,8				
Ytelsesbasert												
Innskuddsbasert					146 205	188 069	29	9,8				
Til pensjonskasser												
Herav fripoliser ¹⁶⁾												
Herav pensjonskapitalbevis ¹⁶⁾					3 721	3 738	1	1,7				
Kommunal kollektiv pensjon ²⁵⁾												
Foreningskollektiv												
Totalt alle bransjer					184 343	212 685	15	9,1				
Flytting til andre ¹¹⁾												
Gruppeliv												
Bedrift ³⁾												
Privat ⁴⁾												

Noter: Se "Noter og kommentarer"

Tabell 3.b

Forsikringsforpliktelser, overførte reserver og flytting gruppeliv

30.09.	KLP				Nordea Liv				SHB Liv			
Produkter med investeringsvalg	Bedriftspensjon AS				Nordea Liv				SHB Liv			
Beløp i 1000 kroner	2011	2012	%-endring	Markedsandel	2011	2012	%-endring	Markedsandel	2011	2012	%-endring	Markedsandel
Forsikringsforpliktelser ⁹⁾												
Individuell kapital					1 554 794	3 142 081	102	26,3	145 519	163 344	12	1,4
Individuell pensjon					1 847 139	2 041 858	11	11,9	811 779	850 545	5	4,9
Livrenter ¹⁹⁾												
IPA ¹⁹⁾												
IPS ¹⁹⁾												
Privat kollektiv pensjon	175 588	275 895	57	0,4	7 336 952	10 120 384	38	14,5	118 656	126 474	7	0,2
Ytelsesbasert												
Innskuddsbasert	175 588	275 895	57	0,4	7 336 952	10 120 384	38	15,8	118 656	126 474	7	0,2
Engangsbetalt ⁵⁾												
-Inv. valg foretak												
-Inv. valg kontohaver												
Innskuddspensjon ⁶⁾												
-Inv. valg foretak												
-Inv. valg kontohaver												
Innenfor LOF/LOI ⁷⁾	175 588	275 895	57	0,4	7 323 850	10 107 917	38	14,5				
Ytelsesbasert												
Innskuddsbasert	175 588	275 895	57	0,4	7 323 850	10 107 917	38	15,8				
Engangsbetalt ⁵⁾												
-Inv. valg foretak												
-Inv. valg kontohaver												
Innskuddspensjon ⁶⁾												
-Inv. valg foretak												
-Inv. valg kontohaver												
Utenfor LOF/LOI - Livrenter ⁷⁾					13 102	12 467	-5	4,1	118 656	126 474	7	41,5
Herav fripoliser ¹⁶⁾												
Herav pensjonskapitalbevis ¹⁶⁾	2 600	7 640	194	0,1	1 807 314	2 854 812	58	18,8	772	126 474	999	0,8
Kommunal kollektiv pensjon ²⁵⁾												
Foreningskollektiv												
Totalt alle bransjer	175 588	275 895	57	0,3	10 738 886	15 304 323	43	14,8	1 075 954	1 140 363	6	1,1
Overførte reserver fra andre ¹⁰⁾												
Individuell kapital									2 675	3 191	19	6,4
Individuell pensjon					47 368	46 780	-1	9,5	7 848	7 640	-3	1,6
Privat kollektiv pensjon	19 274	15 417	-20	0,7	527 423	255 392	-52	11,8	15	20	33	0,0
Ytelsesbasert												
Innskuddsbasert	19 274	15 417	-20	0,7	527 423	255 392	-52	11,8	15	20	33	0,0
Fra pensjonskasser												
Herav fripoliser ¹⁶⁾												
Herav pensjonskapitalbevis ¹⁶⁾		1 601	----	0,5	32 755	39 962	22	13,7				
Kommunal kollektiv pensjon ²⁵⁾												
Foreningskollektiv												
Totalt alle bransjer	19 274	15 417	-20	0,6	574 790	302 172	-47	11,2	10 538	10 851	3	0,4
Flytting fra andre ¹¹⁾												
Gruppeliv												
Bedrift ³⁾												
Privat ⁴⁾												
Overførte reserver til andre ¹²⁾												
Individuell kapital					3 737	1 121	-70	0,9	655	1 368	109	1,1
Individuell pensjon					13 108	10 487	-20	3,7	9 065	10 777	19	3,8
Privat kollektiv pensjon	2 121	4 781	125	0,2	242 428	416 800	72	21,7	1 157	238	-79	0,0
Ytelsesbasert												
Innskuddsbasert	2 121	4 781	125	0,2	242 428	416 800	72	21,7	1 157	238	-79	0,0
Til pensjonskasser												
Herav fripoliser ¹⁶⁾												
Herav pensjonskapitalbevis ¹⁶⁾	49	547	999	0,3	36 553	47 221	29	21,8	836		-100	0,0
Kommunal kollektiv pensjon ²⁵⁾												
Foreningskollektiv												
Totalt alle bransjer	2 121	4 781	125	0,2	259 273	428 408	65	18,4	10 877	12 383	14	0,5
Flytting til andre ¹¹⁾												
Gruppeliv												
Bedrift ³⁾												
Privat ⁴⁾												

Noter: Se "Noter og kommentarer"

Tabell 3.b

Forsikringsforpliktelse, overførte reserver og flytting gruppeliv

30.09.	Silver				SpareBank 1				Storebrand			
Produkter med investeringsvalg	Pensjonsforsikring AS				SpareBank 1				Livsforsikring			
Beløp i 1000 kroner	2011	2012	%-endring	Markedsandel	2011	2012	%-endring	Markedsandel	2011	2012	%-endring	Markedsandel
Forsikringsforpliktelser ⁹⁾												
Individuell kapital					1 141 003	1 206 489	6	10,1	3 665 293	3 504 879	-4	29,4
Individuell pensjon	224 938	186 286	-17	1,1	1 481 451	1 555 179	5	9,1	2 696 166	2 857 256	6	16,6
Livrenter ¹⁹⁾												
IPA ¹⁹⁾												
IPS ¹⁹⁾												
Privat kollektiv pensjon	74 610	209 603	181	0,3	3 960 884	5 262 700	33	7,5	18 452 133	24 740 809	34	35,3
Ytelsesbasert									5 084 284	5 881 461	16	100,0
Innskuddsbasert	74 610	209 603	181	0,3	3 960 884	5 262 700	33	8,2	13 367 848	18 859 348	41	29,4
Engangsbetalt ⁵⁾												
-Inv. valg foretak												
-Inv. valg kontohaver												
Innskuddspensjon ⁶⁾												
-Inv. valg foretak												
-Inv. valg kontohaver												
Innenfor LOF/LOI ⁷⁾	74 610	209 603	181	0,3	3 860 288	5 144 530	33	7,4	18 452 133	24 740 809	34	35,5
Ytelsesbasert									5 084 284	5 881 461	16	100,0
Innskuddsbasert	74 610	209 603	181	0,3	3 860 288	5 144 530	33	8,1	13 367 848	18 859 348	41	29,6
Engangsbetalt ⁵⁾												
-Inv. valg foretak												
-Inv. valg kontohaver												
Innskuddspensjon ⁶⁾												
-Inv. valg foretak												
-Inv. valg kontohaver												
Utenfor LOF/LOI - Livrenter ⁷⁾					100 596	118 170	18	38,8				
Herav fripoliser ¹⁶⁾												
Herav pensjonskapitalbevis ¹⁶⁾	74 610	209 603	181	1,4	858 360	1 321 566	54	8,7	3 319 079	5 023 171	51	33,0
Kommunal kollektiv pensjon ²⁵⁾									2 243 452	2 559 407	14	62,9
Foreningskollektiv												
Totalt alle bransjer	299 548	395 888	32	0,4	6 583 338	8 024 368	22	7,8	27 057 044	33 662 351	24	32,6
Overførte reserver fra andre ¹⁰⁾												
Individuell kapital					24 905	1 698	-93	3,4	60 305	1 548	-97	3,1
Individuell pensjon	18 652	6 079	-67	1,2	41 457	17 048	-59	3,5	88 167	128 726	46	26,1
Privat kollektiv pensjon	74 610	50 326	-33	2,3	136 302	144 039	6	6,6	374 453	479 563	28	22,1
Ytelsesbasert												
Innskuddsbasert	74 610	50 326	-33	2,3	136 302	144 039	6	6,6	374 453	479 563	28	22,1
Fra pensjonskasser												
Herav fripoliser ¹⁶⁾												
Herav pensjonskapitalbevis ¹⁶⁾	74 610	50 326	-33	17,2	12 257	29 582	141	10,1	29 751	34 469	16	11,8
Kommunal kollektiv pensjon ²⁵⁾									454		-100	0,0
Foreningskollektiv												
Totalt alle bransjer	93 262	56 405	-40	2,1	202 664	162 786	-20	6,0	523 379	609 837	17	22,5
Flytting fra andre ¹¹⁾												
Gruppeliv												
Bedrift ³⁾												
Privat ⁴⁾												
Overførte reserver til andre ¹²⁾												
Individuell kapital					3 278	6 882	110	5,4	8 902	25 145	183	19,6
Individuell pensjon					14 177	8 811	-38	3,1	30 677	24 584	-20	8,7
Privat kollektiv pensjon					187 026	172 719	-8	9,0	411 834	573 318	39	29,8
Ytelsesbasert												
Innskuddsbasert					187 026	172 719	-8	9,0	411 834	573 289	39	29,8
Til pensjonskasser												
Herav fripoliser ¹⁶⁾												
Herav pensjonskapitalbevis ¹⁶⁾					19 903	21 334	7	9,9	81 369	72 729	-11	33,6
Kommunal kollektiv pensjon ²⁵⁾										789	----	100,0
Foreningskollektiv												
Totalt alle bransjer					204 482	188 412	-8	8,1	451 413	623 836	38	26,7
Flytting til andre ¹¹⁾												
Gruppeliv												
Bedrift ³⁾												
Privat ⁴⁾												

Noter: Se "Noter og kommentarer"

Tabell 3.b

Forsikringsforpliktelser, overførte
reserver og flytting gruppeliv

30.09.						
Produkter med investeringsvalg	Totalt produkter med investeringsvalg			Totalt alle produkter		
	2011	2012	%- endring	2011	2012	%- endring
<i>Beløp i 1000 kroner</i>						
Forsikringsforpliktelser ⁹⁾						
Individuell kapital	10 592 517	11 941 602	13	33 415 165	33 714 402	1
Individuell pensjon	16 591 555	17 183 096	4	77 198 631	75 951 009	-2
Livrenter ¹⁹⁾						
IPA ¹⁹⁾						
IPS ¹⁹⁾						
Privat kollektiv pensjon	50 115 778	69 992 081	40	342 326 970	380 000 740	11
Ytelsesbasert	5 084 284	5 881 461	16	295 954 034	314 565 813	6
Innskuddsbasert	45 031 494	64 110 620	42	46 372 935	65 434 927	41
Engangsbetalt ⁵⁾						
-Inv. valg foretak						
-Inv. valg kontohaver						
Innskuddspensjon ⁶⁾						
-Inv. valg foretak						
-Inv. valg kontohaver						
Innenfor LOF/LOI ⁷⁾	49 840 165	69 687 191	40	337 758 684	375 572 405	11
Ytelsesbasert	5 084 284	5 881 461	16	291 661 362	310 442 368	6
Innskuddsbasert	44 755 881	63 805 730	43	46 097 323	65 130 037	41
Engangsbetalt ⁵⁾						
-Inv. valg foretak						
-Inv. valg kontohaver						
Innskuddspensjon ⁶⁾						
-Inv. valg foretak						
-Inv. valg kontohaver						
Utenfor LOF/LOI - Livrenter ⁷⁾	275 613	304 890	11	4 568 285	4 428 335	-3
Herav fripoliser ¹⁶⁾	0	0	----	146 585 514	161 084 603	10
Herav pensjonskapitalbevis ¹⁶⁾	9 516 660	15 212 820	60	9 941 332	15 701 053	58
Kommunal kollektiv pensjon ²⁵⁾	3 620 366	4 069 706	12	337 358 658	365 238 914	8
Foreningskollektiv				4 586 752	4 480 736	-2
Totalt alle bransjer	80 920 216	103 186 485	28	794 886 176	859 385 801	8
Overførte reserver fra andre ¹⁰⁾						
Individuell kapital	158 511	49 623	-69	255 260	91 549	-64
Individuell pensjon	415 960	492 838	19	749 305	676 945	-10
Privat kollektiv pensjon	1 775 766	2 168 138	22	9 227 274	7 587 023	-18
Ytelsesbasert	0	0	----	7 445 206	5 408 087	-27
Innskuddsbasert	1 775 766	2 168 138	22	1 782 068	2 178 936	22
Fra pensjonskasser						
Herav fripoliser ¹⁶⁾	0	0	----	3 959 662	2 077 391	-48
Herav pensjonskapitalbevis ¹⁶⁾	259 989	292 258	12	292 881	292 931	0
Kommunal kollektiv pensjon ²⁵⁾	23 572	-552	-102	2 212 343	1 514 611	-32
Foreningskollektiv				23 981	3 424	-86
Totalt alle bransjer	2 373 810	2 710 047	14	12 468 163	9 873 553	-21
Flytting fra andre ¹¹⁾						
Gruppeliv				128 324	125 697	-2
Bedrift ³⁾				128 324	125 697	-2
Privat ⁴⁾				0	0	----
Overførte reserver til andre ¹²⁾						
Individuell kapital	100 258	128 272	28	148 114	152 559	3
Individuell pensjon	205 352	281 747	37	660 333	492 418	-25
Privat kollektiv pensjon	1 384 003	1 922 193	39	7 381 365	4 680 704	-37
Ytelsesbasert	0	29	----	5 935 820	2 739 642	-54
Innskuddsbasert	1 384 003	1 922 165	39	1 445 545	1 941 061	34
Til pensjonskasser						
Herav fripoliser ¹⁶⁾	0	0	----	2 636 224	1 078 023	-59
Herav pensjonskapitalbevis ¹⁶⁾	230 335	216 378	-6	269 022	221 114	-18
Kommunal kollektiv pensjon ²⁵⁾	0	789	----	3 253 177	1 876 221	-42
Foreningskollektiv				21 962	4 199	-81
Totalt alle bransjer	1 689 613	2 333 002	38	11 464 951	7 206 100	-37
Flytting til andre ¹¹⁾						
Gruppeliv				216 079	233 833	8
Bedrift ³⁾				199 054	232 044	17
Privat ⁴⁾				17 025	1 789	-90

Noter: Se "Noter og kommentarer"

Tabell 4

Resultatregnskap

30.09. Alle produkter	Altraplan Luxembourg			Danica			DNB		
	Avdeling Norge			Pensjonsforsikring			Livsforsikring		
	2011	2012	%- endring	2011	2012	%- endring	2011	2012	%- endring
<i>Beløp i millioner kroner</i>									
TEKNISK REGNSKAP FOR LIVSFORSIKRING									
1. Premieinntekter f.e.r.									
1.1 Forfalt premier, brutto	27	13	-52	721	912	27	15 310	15 034	-2
1.2 - Avgitte gjenforsikringspremier				-38	-46	20	-115	-120	4
1.3 Overføring av premiereserve fra andre selskap/kasser				164	295	80	4 495	1 811	-60
Sum premieinntekter f.e.r.	49	23	-53	847	1 161	37	19 689	16 725	-15
2. Netto inntekter fra investeringer i kollektivporteføljen				8	29	248	913	9 449	935
3. Netto inntekter fra investeringer i investeringsvalgporteføljen				-430	560	-230	-1 933	2 020	-205
4. Andre forsikringsrelaterte inntekter							16	24	51
5. Erstatninger									
5.1 Utbetalte erstatninger	-121	-83	-31	-262	-234	-11	-9 918	-10 700	8
5.2 Endring i erstatningsavsetninger				-15	-26	77	-93	-269	189
5.3 Overføring av premieres., tilleggsavsetn. til andre selskap/kasser	-22	-61	177	-128	-355	178	-2 455	-2 588	5
Sum erstatninger f.e.r.	-143	-144	1	-405	-615	52	-12 466	-13 556	9
6. Resultatførte endringer i forsikringsforpliktelse - KF									
6.1 Endring i premiereserve				0	0	28	-9 220	-7 234	-22
6.2 Endring i tilleggsavsetninger							75	69	-8
6.3 Endring i kursreguleringsfond				2	-12	-687	2 591	-1 168	-145
6.4 Endring i premie-, innskudds- og pensjonistenes overskuddsfond							-144	-138	-4
6.5 Endring i tekniske avsetninger for skadeforsikringsvirksomhet				0	-1	202	-197	-126	-36
6.6 Overføring av tilleggsavsetninger fra andre fors.selskap/pensj.kasser							77	73	-5
Sum resultatførte endringer i forsikringsforpliktelse - KF				2	-13	-955	-6 819	-8 524	25
7. Resultatførte endringer i forsikringsforpliktelse - SI				127	-965	-859	808	-3 776	-567
8. Midler tilordnet forsikringskontrakter -KF				-8	-4	-50	-78	-434	459
9. Forsikringsrelaterte driftskostnader				-98	-101	3	-1 355	-1 297	-4
10. Andre forsikringsrelaterte kostnader							-91	-117	29
11. Resultat av teknisk regnskap				43	51	18	-1 314	514	-139
IKKE-TEKNISK REGNSKAP FOR LIVSFORSIKRING									
12. Netto inntekter fra investeringer i selskapsporteføljen				4	5	30	58	560	866
13. Andre inntekter							50	23	-54
14. Forvaltningskostnader og andre kostnader knyttet til selskapsporteføljen							-123	-126	3
15. Resultat av ikke-teknisk regnskap				4	5	30	-16	456	-999
16. Resultat før skattekostnad				47	56	19	-1 330	971	-173
17. Skattekostnader				-13	-16	20	189	280	48
18. Resultat før andre resultatkomponenter				34	40	18	-1 141	1 250	-210
19. Andre resultatkomponenter									
20. TOTALRESULTAT				34	40	18	-1 141	1 250	-210
Overføringer og disponeringer									
Overføringer									
Mottatt konsernbidrag									
Overført fra annen egenkapital									
Sum overføringer									
Disponeringer									
Utbytte									
Avgitt konsernbidrag									
Overført til annen egenkapital									
Sum disponeringer									
Sum overføringer og disponeringer									

Noter: Se "Noter og kommentarer"

KF=Kontraktfastsatte forpliktelse

SI=Særskilt investeringsportefølje

Tabell 4

Resultatregnskap

30.09. Alle produkter	Frende Livsforsikring			Gjensidige Pensjon			Handelsbanken Liv		
	2011	2012	%- endring	2011	2012	%- endring	2011	2012	%- endring
<i>Beløp i millioner kroner</i>									
TEKNISK REGNSKAP FOR LIVSFORSIKRING									
1. Premieinntekter f.e.r.									
1.1 Forfalt premier, brutto	345	427	24	833	980	18	69	67	-3
1.2 - Avgitte gjenforsikringspremier	-17	-24	40	0	0	34			
1.3 Overføring av premiereserve fra andre selskap/kasser	18	48	166	619	723	17			
Sum premieinntekter f.e.r.	346	451	30	1 452	1 703	17	69	67	-3
2. Netto inntekter fra investeringer i kollektivporteføljen	1	8	999	81	96	17			
3. Netto inntekter fra investeringer i investeringsvalgporteføljen	-65	13	-119	-271	419	-254			
4. Andre forsikringsrelaterte inntekter	2	3	62						
5. Erstatninger									
5.1 Utbetalte erstatninger	-18	-18	3	-77	-113	46	-45	-37	-18
5.2 Endring i erstatningsavsetninger	-30	-48	63	-16	-45	179	-21	11	-152
5.3 Overføring av premieres., tilleggsavsetn. til andre selskap/kasser	-3	-1	-62	-214	-232	9			
Sum erstatninger f.e.r.	-51	-68	35	-307	-390	27	-66	-26	-61
6. Resultatførte endringer i forsikringsforpliktelse - KF									
6.1 Endring i premiereserve	-55	-69	25	-310	-288	-7	-12	-11	-8
6.2 Endring i tilleggsavsetninger				-6	-7	4			
6.3 Endring i kursreguleringsfond				7	0	-105			
6.4 Endring i premie-, innskudds- og pensjonistenes overskuddsfond									
6.5 Endring i tekniske avsetninger for skadeforsikringsvirksomhet	-2	-2	-8						
6.6 Overføring av tilleggsavsetninger fra andre fors.selskap/pensj.kasser				6	-1	-112			
Sum resultatførte endringer i forsikringsforpliktelse - KF	-57	-71	24	-303	-295	-3	-12	-11	-8
7. Resultatførte endringer i forsikringsforpliktelse - SI	-83	-212	156	-541	-1 411	161			
8. Midler tilordnet forsikringskontrakter -KF				-30	-27	-12			
9. Forsikringsrelaterte driftskostnader	-86	-99	15	-78	-96	22	-9	-12	33
10. Andre forsikringsrelaterte kostnader									
11. Resultat av teknisk regnskap	7	25	253	2	-1	-159	-18	18	-200
IKKE-TEKNISK REGNSKAP FOR LIVSFORSIKRING									
12. Netto inntekter fra investeringer i selskapsporteføljen	0	1	279	7	5	-27	9	8	-11
13. Andre inntekter	0	0	-61	16	25	56			
14. Forvaltningskostnader og andre kostnader knyttet til selskapsporteføljen				-13	-12	-12			
15. Resultat av ikke-teknisk regnskap	0	1	166	10	19	89	9	8	-11
16. Resultat før skattekostnad	7	25	250	12	18	48	-9	26	-389
17. Skattekostnader	-2	-7	225	22	25	11	2		-100
18. Resultat før andre resultatkomponenter	5	19	259	34	42	24	-7	26	-471
19. Andre resultatkomponenter									
20. TOTALRESULTAT	5	19	259	34	42	24	-7	26	-471
Overføringer og disponeringer									
Overføringer									
Mottatt konsernbidrag									
Overført fra annen egenkapital									
Sum overføringer									
Disponeringer									
Utbytte									
Avgitt konsernbidrag									
Overført til annen egenkapital									
Sum disponeringer									
Sum overføringer og disponeringer									

Noter: Se "Noter og kommentarer"

KF=Kontraktfastsatte forpliktelse

SI=Særskilt investeringsportefølje

Tabell 4

Resultatregnskap

30.09. Alle produkter	KLP			KLP Bedriftspensjon AS			Nordea Liv		
	2011	2012	% endring	2011	2012	% endring	2011	2012	% endring
TEKNISK REGNSKAP FOR LIVSFORSIKRING									
1. Premieinntekter f.e.r.									
1.1 Forfalt premier, brutto	17 667	20 588	17	69	89	30	3 818	5 310	39
1.2 - Avgitte gjenforsikringspremier	-3	-3	-3				-67	-81	21
1.3 Overføring av premiereserve fra andre selskap/kasser	108	1 601	999	191	219	15	3 108	1 422	-54
Sum premieinntekter f.e.r.	17 772	22 186	25	260	308	19	6 859	6 651	-3
2. Netto inntekter fra investeringer i kollektivporteføljen	2 421	12 978	436	6	40	530	381	1 641	331
3. Netto inntekter fra investeringer i investeringsvalgporteføljen	-6	84	-999	-8	22	-388	-887	1 063	-220
4. Andre forsikringsrelaterte inntekter	497	486	-2	1	0		53	73	37
5. Erstatninger									
5.1 Utbetalte erstatninger	-7 182	-7 961	11	-11	-20	86	-1 753	-2 001	14
5.2 Endring i erstatningsavsetninger	0	6	-999				-37	18	-150
5.3 Overføring av premieres., tilleggsavsetn. til andre selskap/kasser	-310	-147	-53	-12	-8	-29	-1 166	-935	-20
Sum erstatninger f.e.r.	-7 492	-8 102	8	-23	-28	25	-2 956	-2 917	-1
6. Resultatførte endringer i forsikringsforpliktelser - KF									
6.1 Endring i premiereserve	-14 153	-18 234	29	-186	-234	25	-2 675	-1 837	-31
6.2 Endring i tilleggsavsetninger	0	7	999		0	---	-11	7	-164
6.3 Endring i kursreguleringsfond	5 594	-5 424	-197	14	-13	-193	791	-409	-152
6.4 Endring i premie-, innskudds- og pensjonistenes overskuddsfond	-72	-47	-35	0	0	33	-35	-20	-43
6.5 Endring i tekniske avsetninger for skadeforsikringsvirksomhet							-4	-2	-50
6.6 Overføring av tilleggsavsetninger fra andre fors.selskap/pensj.kasser	13		-100	0	0	-67	37	12	-68
Sum resultatførte endringer i forsikringsforpliktelser - KF	-8 619	-23 698	175	-173	-246	42	-1 897	-2 249	19
7. Resultatførte endringer i forsikringsforpliktelser - SI	-59	-58	-1	-48	-77	60	-762	-3 537	364
8. Midler tilordnet forsikringskontrakter -KF	-3 324	-2 632	-21	-7	-8	10	-185	-18	-90
9. Forsikringsrelaterte driftskostnader	-550	-597	9	-23	-28	18	-393	-410	4
10. Andre forsikringsrelaterte kostnader	-495	-484	-2	0	0		-7	-4	-43
11. Resultat av teknisk regnskap	146	163	12	-15	-16	9	206	293	42
IKKE-TEKNISK REGNSKAP FOR LIVSFORSIKRING									
12. Netto inntekter fra investeringer i selskapsporteføljen	520	638	23	1	3	100	88	62	-29
13. Andre inntekter	8	8	-6	0	0	122	4	0	-100
14. Forvaltningskostnader og andre kostnader knyttet til selskapsporteføljen	-162	-157	-3	0	0	0	-17	-14	-18
15. Resultat av ikke-teknisk regnskap	367	489	33	1	3	103	75	48	-36
16. Resultat før skattekostnad	512	652	27	-13	-13	-1	281	341	21
17. Skattekostnader							-74	-32	-56
18. Resultat før andre resultatkomponenter	512	652	27	-13	-13	-1	207	309	49
19. Andre resultatkomponenter									
20. TOTALRESULTAT	512	652	27	-13	-13	-1	207	309	49
Overføringer og disponeringer									
Overføringer									
Mottatt konsernbidrag									
Overført fra annen egenkapital									
Sum overføringer									
Disponeringer									
Utbytte									
Avgitt konsernbidrag									
Overført til annen egenkapital									
Sum disponeringer									
Sum overføringer og disponeringer									

Noter: Se "Noter og kommentarer"

KF=Kontraktfastsatte forpliktelser

SI=Særskilt investeringsportefølje

Tabell 4

Resultatregnskap

30.09. Alle produkter	Oslo			SHB Liv			Silver		
	Pensjonsforsikring			SHB Liv			Pensjonsforsikring AS		
	2011	2012	%- endring	2011	2012	%- endring	2011	2012	%- endring
<i>Beløp i millioner kroner</i>									
TEKNISK REGNSKAP FOR LIVSFORSIKRING									
1. Premieinntekter f.e.r.									
1.1 Forfalt premier, brutto	3 071	3 183	4	23	17	-26			
1.2 - Avgitte gjenforsikringspremier									
1.3 Overføring av premiereserve fra andre selskap/kasser							961	457	-53
Sum premieinntekter f.e.r.	3 071	3 183	4	34	28	-18	961	457	-53
2. Netto inntekter fra investeringer i kollektivporteføljen	18	2 970	999				-110	358	-425
3. Netto inntekter fra investeringer i investeringsvalgporteføljen				-212	82	-139	-22	12	-155
4. Andre forsikringsrelaterte inntekter	94	107	14				3	0	-107
5. Erstatninger									
5.1 Utbetalte erstatninger	-1 330	-1 457	10	-84	-74	-12	-52	-79	51
5.2 Endring i erstatningsavsetninger							-29	-29	1
5.3 Overføring av premieres., tilleggsavsetn. til andre selskap/kasser				-11	-12	9	-51	-68	32
Sum erstatninger f.e.r.	-1 330	-1 457	10	-95	-86	-10	-132	-175	33
6. Resultatførte endringer i forsikringsforpliktelser - KF									
6.1 Endring i premiereserve	-2 346	-2 353	0				-884	-425	-52
6.2 Endring i tilleggsavsetninger							-22	-5	-76
6.3 Endring i kursreguleringsfond	2 262	-1 297	-157				263	-136	-152
6.4 Endring i premie-, innskudds- og pensjonistenes overskuddsfond	-43	-8	-82						
6.5 Endring i tekniske avsetninger for skadeforsikringsvirksomhet									
6.6 Overføring av tilleggsavsetninger fra andre fors.selskap/pensj.kasser							27	10	-64
Sum resultatførte endringer i forsikringsforpliktelser - KF	-126	-3 659	999				-615	-556	-10
7. Resultatførte endringer i forsikringsforpliktelser - SI				281	-17	-106	-61	-55	-10
8. Midler tilordnet forsikringskontrakter -KF	-1 401	-788	-44				-5	-19	263
9. Forsikringsrelaterte driftskostnader	-90	-112	24	-9	-7	-22	-50	-34	-33
10. Andre forsikringsrelaterte kostnader							-6	-3	-48
11. Resultat av teknisk regnskap	236	244	3	-1	0	-100	-39	-15	-61
IKKE-TEKNISK REGNSKAP FOR LIVSFORSIKRING									
12. Netto inntekter fra investeringer i selskapsporteføljen	158	185	17				-16	26	-269
13. Andre inntekter	7	11	56				1	3	233
14. Forvaltningskostnader og andre kostnader knyttet til selskapsporteføljen	-64	-67	5						
15. Resultat av ikke-teknisk regnskap	101	129	28	0	0	----	-15	29	-300
16. Resultat før skattekostnad	337	373	11	-1	0	-100	-53	14	-127
17. Skattekostnader									
18. Resultat før andre resultatkomponenter	337	373	11	-1	0	-100	-53	14	-127
19. Andre resultatkomponenter							2		-100
20. TOTALRESULTAT	337	373	11	-1	0	-100	-51	14	-128
Overføringer og disponeringer									
Overføringer									
Mottatt konsernbidrag									
Overført fra annen egenkapital									
Sum overføringer									
Disponeringer									
Utbytte									
Avgitt konsernbidrag									
Overført til annen egenkapital									
Sum disponeringer									
Sum overføringer og disponeringer									

Noter: Se "Noter og kommentarer"

KF=Kontraktfastsatte forpliktelser

SI=Særskilt investeringsportefølje

Tabell 4

Resultatregnskap

30.09.	SpareBank 1			Storebrand Livsforsikring			Totalt norske livsselskaper		
	2011	2012	%-endring	2011	2012	%-endring	2011	2012	%-endring
Alle produkter									
<i>Beløp i millioner kroner</i>									
TEKNISK REGNSKAP FOR LIVSFORSIKRING									
1. Premieinntekter f.e.r.									
1.1 Forfalt premier, brutto	2 527	2 712	7	12 873	12 716	-1	57 232	61 950	8
1.2 - Avgitte gjenforsikringspremier	-124	-112	-10	-48	-30	-37	-413	-415	1
1.3 Overføring av premiereserve fra andre selskap/kasser	445	414	-7	2 070	2 604	26	12 178	9 593	-21
Sum premieinntekter f.e.r.	2 847	3 013	6	14 895	15 290	3	68 998	71 127	3
2. Netto inntekter fra investeringer i kollektivporteføljen	98	950	873	2 846	7 480	163	6 663	35 997	440
3. Netto inntekter fra investeringer i investeringsvalgporteføljen	-762	511	-167	-1 410	2 111	-250	-5 794	6 815	-218
4. Andre forsikringsrelaterte inntekter	33	30	-9	105	131	25	804	855	6
5. Erstatninger									
5.1 Utbetalte erstatninger	-1 273	-1 390	9	-7 894	-8 123	3	-29 770	-32 096	8
5.2 Endring i erstatningsavsetninger	-106	-216	105	52	-36	-170	-273	-645	136
5.3 Overføring av premieres., tilleggsavsetn. til andre selskap/kasser	-1 007	-301	-70	-6 136	-2 506	-59	-11 481	-7 141	-38
Sum erstatninger f.e.r.	-2 385	-1 907	-20	-13 978	-10 665	-24	-41 523	-39 883	-4
6. Resultatførte endringer i forsikringsforpliktelse - KF									
6.1 Endring i premiereserve	346	-318	-192	-349	-4 348	999	-29 832	-35 341	19
6.2 Endring i tilleggsavsetninger	-1	7	-724	156	-33	-121	191	46	-76
6.3 Endring i kursreguleringsfond	604	-371	-161	1 971	-2 379	-221	14 099	-11 210	-180
6.4 Endring i premie-, innskudds- og pensjonistenes overskuddsfond	-6	-4	-27	-78	-68	-13	-378	-285	-25
6.5 Endring i tekniske avsetninger for skadeforsikringsvirksomhet	-4	-6	34	-53	-128	141	-260	-264	1
6.6 Overføring av tilleggsavsetninger fra andre fors.selskap/pensj.kasser	6	4	-37	17	121	621	182	219	20
Sum resultatførte endringer i forsikringsforpliktelse - KF	945	-688	-173	1 665	-6 835	-511	-15 998	-46 835	193
7. Resultatførte endringer i forsikringsforpliktelse - SI	274	-1 006	-467	-1 840	-4 450	142	-2 185	-15 547	612
8. Midler tilordnet forsikringskontrakter -KF	-223	-85	-62	-927	-1 068	15	-6 187	-5 081	-18
9. Forsikringsrelaterte driftskostnader	-531	-542	2	-1 012	-1 181	17	-4 267	-4 496	5
10. Andre forsikringsrelaterte kostnader	-29	-37	28	-134	-117	-12	-761	-762	0
11. Resultat av teknisk regnskap	266	239	-10	210	695	231	-251	2 192	-973
IKKE-TEKNISK REGNSKAP FOR LIVSFORSIKRING									
12. Netto inntekter fra investeringer i selskapsporteføljen	88	132	50	650	716	10	1 558	2 333	50
13. Andre inntekter	2	9	257	4	17	293	93	96	3
14. Forvaltningskostnader og andre kostnader knyttet til selskapsporteføljen	-10	-8	-26	-391	-382	-2	-781	-766	-2
15. Resultat av ikke-teknisk regnskap	80	134	66	263	351	33	871	1 663	91
16. Resultat før skattekostnad	346	372	8	473	1 046	121	620	3 855	522
17. Skattekostnader	-6	-35	450	-240	---	---	116	-25	-121
18. Resultat før andre resultatkomponenter	340	338	-1	473	806	70	736	3 830	421
19. Andre resultatkomponenter	-22	6	-126				-20	6	-129
20. TOTALRESULTAT	318	344	8	473	806	70	716	3 836	436
Overføringer og disponeringer									
Overføringer									
Mottatt konsernbidrag									
Overført fra annen egenkapital									
Sum overføringer									
Disponeringer									
Utbytte									
Avgitt konsernbidrag									
Overført til annen egenkapital									
Sum disponeringer									
Sum overføringer og disponeringer									

Noter: Se "Noter og kommentarer"

KF=Kontraktfastsatte forpliktelse

SI=Særskilt investeringsportefølje

Tabell 4

Resultatregnskap

30.09. Alle produkter	Totalt alle livselskaper ²²⁾		
	2011	2012	%- endring
<i>Beløp i millioner kroner</i>			
TEKNISK REGNSKAP FOR LIVSFORSIKRING			
1. Premieinntekter f.e.r.			
1.1 Forfalt premier, brutto	57 351	62 047	8
1.2 - Avgitte gjenforsikringspremier	-413	-415	1
1.3 Overføring av premiereserve fra andre selskap/kasser	12 211	9 614	-21
Sum premieinntekter f.e.r.	69 150	71 245	3
2. Netto inntekter fra investeringer i kollektivporteføljen	6 663	35 997	440
3. Netto inntekter fra investeringer i investeringsvalgporteføljen	-6 006	6 897	-215
4. Andre forsikringsrelaterte inntekter	804	855	6
5. Erstatninger			
5.1 Utbetalte erstatninger	-30 020	-32 290	8
5.2 Endring i erstatningsavsetninger	-294	-634	116
5.3 Overføring av premieres., tilleggsavsetn. til andre selskap/kasser	-11 514	-7 214	-37
Sum erstatninger f.e.r.	-41 827	-40 139	-4
6. Resultatførte endringer i forsikringsforpliktelse - KF			
6.1 Endring i premiereserve			
6.2 Endring i tilleggsavsetninger			
6.3 Endring i kursreguleringsfond			
6.4 Endring i premie-, innskudds- og pensjonistenes overskuddsfond			
6.5 Endring i tekniske avsetninger for skadeforsikringsvirksomhet			
6.6 Overføring av tilleggsavsetninger fra andre fors.selskap/pensj.kasser			
Sum resultatførte endringer i forsikringsforpliktelse - KF			
7. Resultatførte endringer i forsikringsforpliktelse - SI			
8. Midler tilordnet forsikringskontrakter -KF			
9. Forsikringsrelaterte driftskostnader			
10. Andre forsikringsrelaterte kostnader			
11.Resultat av teknisk regnskap			
IKKE-TEKNISK REGNSKAP FOR LIVSFORSIKRING			
12. Netto inntekter fra investeringer i selskapsporteføljen			
13. Andre inntekter			
14. Forvaltningskostnader og andre kostnader knyttet til selskapsporteføljen			
15. Resultat av ikke-teknisk regnskap			
16. Resultat før skattekostnad			
17. Skattekostnader			
18. Resultat før andre resultatkomponenter			
19. Andre resultatkomponenter			
20. TOTALRESULTAT			
Overføringer og disponeringer			
Overføringer			
Mottatt konsernbidrag			
Overført fra annen egenkapital			
Sum overføringer			
Disponeringer			
Utbytte			
Avgitt konsernbidrag			
Overført til annen egenkapital			
Sum disponeringer			
Sum overføringer og disponeringer			

Noter: Se "Noter og kommentarer"

KF=Kontraktfastsatte forpliktelse

SI=Særskilt investeringsportefølje

Tabell 6
Balanse

30.09. Alle produkter	Danica			DNB			Frende		
	Pensjonsforsikring			Livsforsikring			Livsforsikring		
	2011	2012	%- endring	2011	2012	%- endring	2011	2012	%- endring
<i>Beløp i millioner kroner</i>									
EIENDELER									
EIENDELER I SELSKAPSPORTEFØLJEN									
Sum eiendeler i selskapsporteføljen	224	238	6	16 663	20 496	23	173	181	4
EIENDELER I KUNDEPORTEFØLJENE									
7. Investeringer i kollektivporteføljen									
7.1 Bygninger og andre faste eiendommer				56	52	-8			
7.2 Datterforetak, tilknyttede foretak og felleskontrollerte foretak				38 044	42 750	12			
7.3 Finansielle eiendeler som måles til amortisert kost				69 677	88 493	27			
7.3.1 Investeringer som holdes til forfall				69 677	88 493	27			
- Obligasjoner				69 677	88 493	27			
7.3.2 Utlån og fordringer									
7.4 Finansielle eiendeler som måles til virkelig verdi	525	634	21	108 078	90 456	-16	168	264	57
7.4.1 Aksjer og andeler (inkl. aksjer og andeler målt til kost)	19	17	-6	38 347	15 292	-60	15	29	89
7.4.2 Obligasjoner og andre verdipapirer med fast avkastning	458	532	16	57 256	67 171	17	52	212	307
7.4.3 Utlån og fordringer				5 437	5 255	-3			
7.4.4 Finansielle derivater	2	3	19	1 467	1 544	5			
7.4.5 Andre finansielle eiendeler	46	82	79	5 570	1 194	-79	100	23	-77
Sum investeringer i kollektivporteføljen	525	634	21	215 855	221 751	3	168	264	57
7a. Gjenforsikringsandel av forsikringsforpliktelser i kollektivporteføljen ²⁸⁾	85	83	-2				33	49	49
8. Investeringer i investeringsvalgporteføljen									
8.1 Bygninger og andre faste eiendommer									
8.2 Datterforetak, tilknyttede foretak og felleskontrollerte foretak									
8.3 Finansielle eiendeler som måles til amortisert kost									
8.3.1 Investeringer som holdes til forfall									
8.3.2 Utlån og fordringer									
8.4 Finansielle eiendeler som måles til virkelig verdi	4 371	6 658	52	22 712	27 600	22	764	1 067	40
8.4.1 Aksjer og andeler (inkl. aksjer og andeler målt til kost)	2 133	3 865	81	11 686	14 321	23	301	477	59
8.4.2 Obligasjoner og andre verdipapirer med fast avkastning	2 206	2 738	24	8 853	11 437	29	85	50	-41
8.4.3 Utlån og fordringer				2 173	1 841	-15			
8.4.4 Finansielle derivater									
8.4.5 Andre finansielle eiendeler	32	54	70				378	540	43
Sum investeringer i investeringsvalgporteføljen	4 371	6 658	52	22 712	27 600	22	764	1 067	40
8a. Gjenforsikringsandel av forsikringsforpliktelser i investeringsvalgporteføljen ²⁸⁾									
Sum eiendeler i kundeporteføljene	4 981	7 375	48	238 567	249 351	5	965	1 380	43
SUM EIENDELER	5 205	7 613	46	255 230	269 847	6	1 138	1 561	37
EGENKAPITAL OG FORPLIKTELSE									
9. Innskutt egenkapital	143	142	0	2 496	5 496	120	155	155	0
10. Opptjent egenkapital	91	97	7	7 595	10 242	35	-38	-22	-43
10.1 Risikoutjevningfond					842	----			
11. Ansvarlig lånekapital mv.				2 485	2 485	0			
12. Forsikringsforpliktelser i livsforsikring - KF									
12.1 Premiereserve	17	17	3	197 521	205 574	4	59	69	17
12.2 Tilleggsavsetninger	1	0	-94	5 360	4 959	-8			
12.3 Kursreguleringsfond	0	14	----		1 577	----			
12.4 Erstatningsavsetning	446	537	20	2 016	2 399	19	159	245	54
12.5 Premiefond, innskuddsfond og pensjonistenes overskuddsfond	17	19	11	6 183	5 673	-8			
12.6 Andre tekniske avsetninger for skadeforsikringsvirksomheten	44	47	7	395	392	-1	8	10	30
Ufordelte overskuddsmidler til forsikringskontraktene									
Sum forsikringsforpliktelser i livsforsikring - KF	525	634	21	211 475	220 574	4	226	324	43
13. Forsikringsforpliktelser i livsforsikring - SI									
13.1 Premiereserve	4 305	6 576	53	20 311	27 069	33	764	1 067	40
13.2 Supplerende avsetninger				14	13	-6			
13.3 Tilleggsavsetninger									
13.4 Erstatningsavsetning									
13.5 Premiefond, innskuddsfond og pensjonistenes overskuddsfond	66	81	24	2 387	518	-78			
Ufordelte overskuddsmidler til forsikringskontraktene									
Sum forsikringsforpliktelser i livsforsikring - SI	4 371	6 658	52	22 712	27 600	22	764	1 067	40
14. Avsetninger for forpliktelser	19	18	-5	812	198	-76			
15. Premiedepot fra gjenforsikringsselskaper									
16. Forpliktelser	39	42	8	5 595	2 894	-48	26	28	9
17. Pålopte kostnader og mottatte ikke opptjente inntekter	18	21	18	2 059	358	-83	5	8	64
SUM EGENKAPITAL OG FORPLIKTELSE	5 205	7 613	46	255 230	269 847	6	1 138	1 561	37

Noter: Se "Noter og kommentarer"

KF=Kontraktfastsatte forpliktelser

SI=Særskilt investeringsportefølje

Tabell 6
Balanse

30.09.	Gjensidige Pensjon			Handelsbanken Liv			KLP		
	2011	2012	%- endring	2011	2012	%- endring	2011	2012	%- endring
Alle produkter									
<i>Beløp i millioner kroner</i>									
EIENDELER									
EIENDELER I SELSKAPSPORTEFØLJEN									
Sum eiendeler i selskapsporteføljen	412	598	45	257	266	4	25 443	30 676	21
EIENDELER I KUNDEPORTEFØLJENE									
7. Investeringer i kollektivporteføljen									
7.1 Bygninger og andre faste eiendommer									
7.2 Datterforetak, tilknyttede foretak og felleskontrollerte foretak							27 472	29 707	8
7.3 Finansielle eiendeler som måles til amortisert kost	2 404	2 821	17				102 155	108 364	6
7.3.1 Investeringer som holdes til forfall	510	450	-12				37 112	34 316	-8
- Obligasjoner	510	93	-82				37 112	34 316	-8
7.3.2 Utlån og fordringer	1 894	2 371	25				65 043	74 048	14
7.4 Finansielle eiendeler som måles til virkelig verdi	164	268	64				101 287	121 013	20
7.4.1 Aksjer og andeler (inkl. aksjer og andeler målt til kost)							32 024	39 552	24
7.4.2 Obligasjoner og andre verdipapirer med fast avkastning	75	93	25				56 377	67 969	21
7.4.3 Utlån og fordringer	8	10	24				13 263	12 293	-7
7.4.4 Finansielle derivater							378	974	158
7.4.5 Andre finansielle eiendeler	81	165	104				-755	226	-130
Sum investeringer i kollektivporteføljen	2 568	3 089	20				230 914	259 084	12
7a. Gjenforsikringsandel av forsikringsforpliktelser i kollektivporteføljen ²⁸⁾									
8. Investeringer i investeringsvalgporteføljen									
8.1 Bygninger og andre faste eiendommer									
8.2 Datterforetak, tilknyttede foretak og felleskontrollerte foretak							168	182	8
8.3 Finansielle eiendeler som måles til amortisert kost							528	559	6
8.3.1 Investeringer som holdes til forfall							190	174	-9
8.3.2 Utlån og fordringer							338	385	14
8.4 Finansielle eiendeler som måles til virkelig verdi	5 083	6 985	37				684	758	11
8.4.1 Aksjer og andeler (inkl. aksjer og andeler målt til kost)	4 320	6 061	40				254	311	23
8.4.2 Obligasjoner og andre verdipapirer med fast avkastning	735	885	20				414	426	3
8.4.3 Utlån og fordringer	23	30	27				21	19	-10
8.4.4 Finansielle derivater							0	1	354
8.4.5 Andre finansielle eiendeler	5	9	68				-6		-100
Sum investeringer i investeringsvalgporteføljen	5 083	6 985	37				1 380	1 499	9
8a. Gjenforsikringsandel av forsikringsforpliktelser i investeringsvalgporteføljen ²⁸⁾									
Sum eiendeler i kundeporteføljene	7 651	10 074	32				232 294	260 583	12
SUM EIENDELER	8 063	10 673	32	257	266	4	257 737	291 258	13
EGENKAPITAL OG FORPLIKTELSER									
9. Innskutt egenkapital	345	120	-65	5	5	0	6 217	6 853	10
10. Opptjent egenkapital	33	368	999	34	72	112	5 619	6 376	14
10.1 Risikoutjevningfond	3	3	0				265	431	63
11. Ansvarlig lånekapital mv.							4 265	4 135	-3
12. Forsikringsforpliktelser i livsforsikring - KF									
12.1 Premiereserve	2 302	2 687	17	42	39	-7	219 249	240 217	10
12.2 Tilleggsavsetninger	36	51	43				10 090	12 270	22
12.3 Kursreguleringsfond	1	1	84				1 856	10 382	460
12.4 Erstatningsavsetning	140	222	58	169	143	-15	79	63	-21
12.5 Premiefond, innskuddsfond og pensjonistenes overskuddsfond							2 091	1 677	-20
12.6 Andre tekniske avsetninger for skadeforsikringsvirksomheten									
Ufordelte overskuddsmidler til forsikringskontraktene	31	27	-13				3 360	2 578	-23
Sum forsikringsforpliktelser i livsforsikring - KF	2 510	2 987	19	211	182	-14	236 725	267 187	13
13. Forsikringsforpliktelser i livsforsikring - SI									
13.1 Premiereserve	4 911	6 777	38				1 280	1 332	4
13.2 Supplerende avsetninger									
13.3 Tilleggsavsetninger							94	83	-12
13.4 Erstatningsavsetning									
13.5 Premiefond, innskuddsfond og pensjonistenes overskuddsfond	172	208	21				39	41	6
Ufordelte overskuddsmidler til forsikringskontraktene							-36	54	-250
Sum forsikringsforpliktelser i livsforsikring - SI	5 082	6 985	37				1 377	1 510	10
14. Avsetninger for forpliktelser	2	2	2				340	362	6
15. Premiedepot fra gjenforsikringselskaper									
16. Forpliktelser	81	195	140	5	6	20	3 134	4 778	53
17. Påløpte kostnader og mottatte ikke opptjente inntekter	10	16	68	2	1	-50	60	58	-4
SUM EGENKAPITAL OG FORPLIKTELSER	8 063	10 673	32	257	266	4	257 737	291 258	13

Noter: Se "Noter og kommentarer"

KF=Kontraktfastsatte forpliktelser

SI=Særskilt investeringsportefølje

Tabell 6
Balanse

30.09. Alle produkter	KLP			Nordea Liv			Oslo		
	Bedriftspensjon AS			Nordea Liv			Pensjonsforsikring		
	2011	2012	%- endring	2011	2012	%- endring	2011	2012	%- endring
<i>Beløp i millioner kroner</i>									
EIENDELER									
EIENDELER I SELSKAPSPORTEFØLJEN									
Sum eiendeler i selskapsporteføljen	42	69	64	4 713	4 669	-1	5 631	5 673	1
EIENDELER I KUNDEPORTEFØLJENE									
7. Investeringer i kollektivporteføljen									
7.1 Bygninger og andre faste eiendommer							914	108	-88
7.2 Datterforetak, tilknyttede foretak og felleskontrollerte foretak		88	----	7 653	8 107	6	5 672	5 930	5
7.3 Finansielle eiendeler som måles til amortisert kost	282	391	39	17 272	16 837	-3	13 588	15 941	17
7.3.1 Investeringer som holdes til forfall	172	150	-13	10 921	7 828	-28	8 053	6 882	-15
- Obligasjoner				10 921	7 828	-28	8 053	6 882	-15
7.3.2 Utlån og fordringer	110	240	119	6 351	9 009	42	5 536	9 059	64
7.4 Finansielle eiendeler som måles til virkelig verdi	353	436	24	15 777	17 817	13	24 076	27 702	15
7.4.1 Aksjer og andeler (inkl. aksjer og andeler målt til kost)	160	85	-47	4 956	3 850	-22	12 665	13 121	4
7.4.2 Obligasjoner og andre verdipapirer med fast avkastning	176	300	70	9 755	13 533	39	10 927	14 063	29
7.4.3 Utlån og fordringer	15	50	230						
7.4.4 Finansielle derivater	2	1	-33		48	----	-435	181	-142
7.4.5 Andre finansielle eiendeler				1 066	386	-64	920	337	-63
Sum investeringer i kollektivporteføljen	635	915	44	40 702	42 761	5	44 251	49 682	12
7a. Gjenforsikringsandel av forsikringsforpliktelser i kollektivporteføljen ²⁸⁾				59	59	0			
8. Investeringer i investeringsvalgporteføljen									
8.1 Bygninger og andre faste eiendommer									
8.2 Datterforetak, tilknyttede foretak og felleskontrollerte foretak									
8.3 Finansielle eiendeler som måles til amortisert kost									
8.3.1 Investeringer som holdes til forfall									
8.3.2 Utlån og fordringer									
8.4 Finansielle eiendeler som måles til virkelig verdi	176	276	57	10 739	15 304	43			
8.4.1 Aksjer og andeler (inkl. aksjer og andeler målt til kost)	172	272	59	10 358	14 921	44			
8.4.2 Obligasjoner og andre verdipapirer med fast avkastning									
8.4.3 Utlån og fordringer	4	3	-11						
8.4.4 Finansielle derivater									
8.4.5 Andre finansielle eiendeler				381	383	1			
Sum investeringer i investeringsvalgporteføljen	176	276	57	10 739	15 304	43			
8a. Gjenforsikringsandel av forsikringsforpliktelser i investeringsvalgporteføljen ²⁸⁾									
Sum eiendeler i kundeporteføljene	811	1 191	47	51 500	58 124	13	44 251	49 682	12
SUM EIENDELER	853	1 260	48	56 213	62 793	12	49 882	55 355	11
EGENKAPITAL OG FORPLIKTELSER									
9. Innskutt egenkapital	95	145	53	1 129	1 129	0	1 170	1 170	0
10. Opptjent egenkapital	-57	-81	41	2 636	3 059	16	2 588	3 051	18
10.1 Risikoutjevningfond				86		-100			
11. Ansvarlig lånekapital mv.				390	390	0	1 240	1 240	0
12. Forsikringsforpliktelser i livsforsikring - KF									
12.1 Premiereserve	590	849	44	37 621	39 777	6	41 623	44 407	7
12.2 Tilleggsavsetninger	19	28	46	772	888	15	332	1 342	305
12.3 Kursreguleringsfond		13	----		439	----	429	2 664	521
12.4 Erstatningsavsetning				392	379	-3			
12.5 Premiefond, innskuddsfond og pensjonistenes overskuddsfond	19	15	-23	1 058	1 034	-2	1 803	1 174	-35
12.6 Andre tekniske avsetninger for skadeforsikringsvirksomheten				40	36	-11			
Ufordelte overskuddsmidler til forsikringskontraktene	7	8	10						
Sum forsikringsforpliktelser i livsforsikring - KF	635	911	44	39 883	42 552	7	44 186	49 586	12
13. Forsikringsforpliktelser i livsforsikring - SI									
13.1 Premiereserve	171	269	57	10 734	15 300	43			
13.2 Supplerende avsetninger				5	4	-20			
13.3 Tilleggsavsetninger									
13.4 Erstatningsavsetning									
13.5 Premiefond, innskuddsfond og pensjonistenes overskuddsfond	5	7	58						
Ufordelte overskuddsmidler til forsikringskontraktene									
Sum forsikringsforpliktelser i livsforsikring - SI	176	276	57	10 739	15 304	43			
14. Avsetninger for forpliktelser	1	2	33	280	46	-84	673	277	-59
15. Premiedepot fra gjenforsikringselskaper				1	0	-90			
16. Forpliktelser	3	5	92	1 099	262	-76			
17. Påløpte kostnader og mottatte ikke opptjente inntekter	1	2	69	56	51	-8	24	31	28
SUM EGENKAPITAL OG FORPLIKTELSER	853	1 260	48	56 213	62 793	12	49 882	55 355	11

Noter: Se "Noter og kommentarer"

KF=Kontraktfastsatte forpliktelser

SI=Særskilt investeringsportefølje

Tabell 6

Balanse

30.09. Alle produkter	SHB Liv			Silver Pensjonsforsikring AS			SpareBank 1		
	2011	2012	%- endring	2011	2012	%- endring	2011	2012	%- endring
	<i>Beløp i millioner kroner</i>								
EIENDELER									
EIENDELER I SELSKAPSPORTEFØLJEN									
Sum eiendeler i selskapsporteføljen	13	8	-39	325	437	35	3 265	3 493	7
EIENDELER I KUNDEPORTEFØLJENE									
7. Investeringer i kollektivporteføljen									
7.1 Bygninger og andre faste eiendommer							1	1	-2
7.2 Datterforetak, tilknyttede foretak og felleskontrollerte foretak							3 278	3 336	2
7.3 Finansielle eiendeler som måles til amortisert kost				1 751	1 924	10	4 396	4 688	7
7.3.1 Investeringer som holdes til forfall							3 319	3 271	-1
- Obligasjoner							2 468	2 436	-1
7.3.2 Utlån og fordringer				1 751	1 924	10	1 077	1 417	32
7.4 Finansielle eiendeler som måles til virkelig verdi				4 791	5 593	17	8 034	8 773	9
7.4.1 Aksjer og andeler (inkl. aksjer og andeler målt til kost)				907	1 181	30	2 024	2 145	6
7.4.2 Obligasjoner og andre verdipapirer med fast avkastning				3 784	4 322	14	5 664	6 625	17
7.4.3 Utlån og fordringer				1	6	745			
7.4.4 Finansielle derivater				-21	2	-111		21	----
7.4.5 Andre finansielle eiendeler				120	82	-32	346	-18	-105
Sum investeringer i kollektivporteføljen				6 541	7 517	15	15 709	16 798	7
7a. Gjenforsikringsandel av forsikringsforpliktelser i kollektivporteføljen ²⁸⁾				18	18	-1	222	206	-7
8. Investeringer i investeringsvalgporteføljen									
8.1 Bygninger og andre faste eiendommer									
8.2 Datterforetak, tilknyttede foretak og felleskontrollerte foretak									
8.3 Finansielle eiendeler som måles til amortisert kost									
8.3.1 Investeringer som holdes til forfall									
8.3.2 Utlån og fordringer									
8.4 Finansielle eiendeler som måles til virkelig verdi	1 076	1 140	6	301	400	33	6 498	7 914	22
8.4.1 Aksjer og andeler (inkl. aksjer og andeler målt til kost)	1 076	1 140	6	101	121	20	3 456	4 209	22
8.4.2 Obligasjoner og andre verdipapirer med fast avkastning				199	275	38	2 973	3 661	23
8.4.3 Utlån og fordringer					1	----			
8.4.4 Finansielle derivater									
8.4.5 Andre finansielle eiendeler				1	3	161	69	45	-35
Sum investeringer i investeringsvalgporteføljen	1 076	1 140	6	301	400	33	6 498	7 914	22
8a. Gjenforsikringsandel av forsikringsforpliktelser i investeringsvalgporteføljen ²⁸⁾									
Sum eiendeler i kundeporteføljene	1 076	1 140	6	6 861	7 934	16	22 428	24 919	11
SUM EIENDELER	1 089	1 148	5	7 185	8 371	17	25 693	28 412	11
EGENKAPITAL OG FORPLIKTELSER									
9. Innskutt egenkapital	40	40	0	682	422	-38	1 825	2 073	14
10. Opptjent egenkapital	-33	-34	3	-370	14	-104	632	772	22
10.1 Risikoutjevningfond							41	68	64
11. Ansvarlig lånekapital mv.							200	200	0
12. Forsikringsforpliktelser i livsforsikring - KF									
12.1 Premiereserve				6 316	7 100	12	12 853	13 262	3
12.2 Tilleggsavsetninger				96	106	11	357	340	-5
12.3 Kursreguleringsfond					143	----	13	556	999
12.4 Erstatningsavsetning				120	155	29	1 701	1 947	15
12.5 Premiefond, innskuddsfond og pensjonistenes overskuddsfond							269	483	80
12.6 Andre tekniske avsetninger for skadeforsikringsvirksomheten							59	64	8
Ufordelte overskuddsmidler til forsikringskontraktene							202	72	-64
Sum forsikringsforpliktelser i livsforsikring - KF				6 531	7 503	15	15 453	16 723	8
13. Forsikringsforpliktelser i livsforsikring - SI									
13.1 Premiereserve	1 076	1 140	6	300	396	32	6 299	7 719	23
13.2 Supplerende avsetninger									
13.3 Tilleggsavsetninger									
13.4 Erstatningsavsetning							89	96	7
13.5 Premiefond, innskuddsfond og pensjonistenes overskuddsfond							195	209	7
Ufordelte overskuddsmidler til forsikringskontraktene									
Sum forsikringsforpliktelser i livsforsikring - SI	1 076	1 140	6	300	396	32	6 583	8 024	22
14. Avsetninger for forpliktelser				6	9	43	214	70	-68
15. Premiedepot fra gjenforsikringselskaper				4	4	16	138	139	1
16. Forpliktelser	6	2	-67	28	17	-41	549	337	-39
17. Påløpte kostnader og mottatte ikke opptjente inntekter				5	6	9	99	74	-25
SUM EGENKAPITAL OG FORPLIKTELSER	1 089	1 148	5	7 185	8 371	17	25 693	28 412	11

Noter: Se "Noter og kommentarer"

KF=Kontraktfastsatte forpliktelser

SI=Særskilt investeringsportefølje

Tabell 6
Balanse

30.09. Alle produkter	Storebrand Livsforsikring			Totalt norske livselskaper			Totalt livselskaper ²²⁾		
	2011	2012	%- endring	2011	2012	%- endring	2011	2012	%- endring
<i>Beløp i millioner kroner</i>									
EIENDELER									
EIENDELER I SELSKAPSPORTEFØLJEN									
Sum eiendeler i selskapsporteføljen	26 755	29 715	11	83 646	96 245	15	83 916	96 519	15
EIENDELER I KUNDEPORTEFØLJENE									
7. Investeringer i kollektivporteføljen									
7.1 Bygninger og andre faste eiendommer				971	161	-83	971	161	-83
7.2 Datterforetak, tilknyttede foretak og felleskontrollerte foretak	28 207	29 497	5	110 326	119 415	8	110 326	119 415	8
7.3 Finansielle eiendeler som måles til amortisert kost	64 766	69 053	7	276 290	308 511	12	276 290	308 511	12
7.3.1 Investeringer som holdes til forfall	6 962	10 435	50	136 725	151 825	11	136 725	151 825	11
- Obligasjoner	6 962	10 435	50	135 702	150 482	11	135 702	150 482	11
7.3.2 Utlån og fordringer	57 804	58 618	1	139 565	156 686	12	139 565	156 686	12
7.4 Finansielle eiendeler som måles til virkelig verdi	75 308	76 634	2	338 560	349 592	3	338 560	349 592	3
7.4.1 Aksjer og andeler (inkl. aksjer og andeler målt til kost)	24 826	17 655	-29	115 943	92 928	-20	115 943	92 928	-20
7.4.2 Obligasjoner og andre verdipapirer med fast avkastning	45 737	52 904	16	190 261	227 724	20	190 261	227 724	20
7.4.3 Utlån og fordringer	3 181	3 487	10	21 906	21 101	-4	21 906	21 101	-4
7.4.4 Finansielle derivater	236	1 119	375	1 629	3 893	139	1 629	3 893	139
7.4.5 Andre finansielle eiendeler	1 328	1 469	11	8 822	3 946	-55	8 822	3 946	-55
Sum investeringer i kollektivporteføljen	168 280	175 184	4	726 148	777 679	7	726 148	777 679	7
7a. Gjenforsikringsandel av forsikringsforpliktelser i kollektivporteføljen ²⁸⁾				416	415	0	416	415	0
8. Investeringer i investeringsvalgporteføljen									
8.1 Bygninger og andre faste eiendommer				0	0	----	0	0	----
8.2 Datterforetak, tilknyttede foretak og felleskontrollerte foretak	2 118	2 456	16	2 286	2 638	15	2 286	2 638	15
8.3 Finansielle eiendeler som måles til amortisert kost	238		-100	766	559	-27	766	559	-27
8.3.1 Investeringer som holdes til forfall	24		-100	215	174	-19	215	174	-19
8.3.2 Utlån og fordringer	213		-100	551	385	-30	551	385	-30
8.4 Finansielle eiendeler som måles til virkelig verdi	25 022	30 932	24	76 350	97 894	28	77 426	99 034	28
8.4.1 Aksjer og andeler (inkl. aksjer og andeler målt til kost)	11 109	14 603	32	43 889	59 163	35	44 965	60 303	34
8.4.2 Obligasjoner og andre verdipapirer med fast avkastning	13 071	15 853	21	28 535	35 325	24	28 535	35 325	24
8.4.3 Utlån og fordringer	117	133	14	2 339	2 028	-13	2 339	2 028	-13
8.4.4 Finansielle derivater	18	157	784	18	159	776	18	159	776
8.4.5 Andre finansielle eiendeler	708	186	-74	1 568	1 219	-22	1 568	1 219	-22
Sum investeringer i investeringsvalgporteføljen	27 378	33 388	22	79 402	101 090	27	80 478	102 230	27
8a. Gjenforsikringsandel av forsikringsforpliktelser i investeringsvalgporteføljen ²⁸⁾				0	0	----	0	0	----
Sum eiendeler i kundeporteføljene	195 658	208 572	7	805 965	879 185	9	807 041	880 325	9
SUM EIENDELER	222 413	238 288	7	889 611	975 430	10	890 957	976 844	10
EGENKAPITAL OG FORPLIKTELSE									
9. Innskutt egenkapital	12 701	13 251	4	26 958	30 956	15	27 003	31 001	15
10. Opptjent egenkapital	3 835	4 389	15	22 562	28 266	25	22 563	28 304	25
10.1 Risikoutjevningfond	448	581	30	843	1 923	128	843	1 923	128
11. Ansvarlig lånekapital mv.	6 765	6 591	-3	15 344	15 041	-2	15 344	15 041	-2
12. Forsikringsforpliktelser i livsforsikring - KF									
12.1 Premiereserve	154 033	159 390	4	672 184	713 347	6	672 226	713 386	6
12.2 Tilleggsavsetninger	4 909	5 134	5	21 971	25 116	14	21 971	25 116	14
12.3 Kursreguleringsfond		2 379	----	2 298	18 167	691	2 298	18 167	691
12.4 Erstatningsavsetning	666	726	9	5 720	6 672	17	5 889	6 815	16
12.5 Premiefond, innskuddsfond og pensjonistenes overskuddsfond	3 433	3 055	-11	14 873	13 129	-12	14 873	13 129	-12
12.6 Andre tekniske avsetninger for skadeforsikringsvirksomheten	652	749	15	1 198	1 298	8	1 198	1 298	8
Ufordelte overskuddsmidler til forsikringskontraktene	919	762	-17	4 518	3 446	-24	4 518	3 446	-24
Sum forsikringsforpliktelser i livsforsikring - KF	164 612	172 194	5	722 762	781 175	8	722 973	781 357	8
13. Forsikringsforpliktelser i livsforsikring - SI									
13.1 Premiereserve	26 579	32 710	23	75 653	99 216	31	76 729	100 356	31
13.2 Supplerende avsetninger				19	17	-10	19	17	-10
13.3 Tilleggsavsetninger	302	249	-18	396	332	-16	396	332	-16
13.4 Erstatningsavsetning		1	----	89	96	8	89	96	8
13.5 Premiefond, innskuddsfond og pensjonistenes overskuddsfond	320	459	44	3 183	1 524	-52	3 183	1 524	-52
Ufordelte overskuddsmidler til forsikringskontraktene	8	306	999	-28	360	-999	-28	360	-999
Sum forsikringsforpliktelser i livsforsikring - SI	27 210	33 724	24	79 313	101 545	28	80 389	102 685	28
14. Avsetninger for forpliktelser	769	1 786	132	3 117	2 769	-11	3 117	2 769	-11
15. Premiedepot fra gjenforsikringselskaper				142	143	1	142	143	1
16. Forpliktelser	6 347	6 031	-5	16 901	14 589	-14	16 912	14 579	-14
17. Påløpte kostnader og mottatte ikke opptjente inntekter	175	321	84	2 512	947	-62	2 514	948	-62
SUM EGENKAPITAL OG FORPLIKTELSE	222 413	238 288	7	889 611	975 430	10	890 957	976 844	10

Noter: Se "Noter og kommentarer"

KF=Kontraktfastsatte forpliktelser

SI=Særskilt investeringsportefølje

Tabell 8

Diverse nøkkeltall

30.09.	Danica			DNB			Frende		
	Pensjonsforsikring			Livsforsikring			Livsforsikring		
<i>Beløp i millioner kroner</i>	2011	2012	%- endring	2011	2012	%- endring	2011	2012	%- endring
Kapitaldekning ¹³⁾ (%)	28,74	17,86		9,80	14,73		26,95	15,68	
Avkastningstall (%)									
Kapitalavkastning I hittil i år ¹⁴⁾	-0,51	4,70		1,66	3,96				
Kapitalavkastning II hittil i år ¹⁵⁾	-1,71	7,15		0,41	4,49				
Soliditetskapital ¹⁷⁾ (%)	5,70	3,48		10,08	15,14		51,60	41,20	
Kursreguleringsfond ¹⁸⁾		14	----		1 577	----			
Mer/mindre-verdier ²⁰⁾				2 655	5 137	94			

Noter: Se "Noter og kommentarer"

Tabell 8

Diverse nøkkeltall

30.09.	Gjensidige Pensjon			KLP			KLP Bedriftspensjon AS		
	2011	2012	%-endring	2011	2012	%-endring	2011	2012	%-endring
	<i>Beløp i millioner kroner</i>								
Kapitaldekning ¹³⁾ (%)	13,86	16,12		11,43	10,80		9,40	9,50	
Avkastningstall (%)									
Kapitalavkastning I hittil i år ¹⁴⁾	3,86	3,43		3,67	3,15		3,80	5,20	
Kapitalavkastning II hittil i år ¹⁵⁾	3,61	3,53		1,08	5,32		1,30	3,60	
Soliditetskapital ¹⁷⁾ (%)	16,51	18,94		15,60	19,60		12,70	14,80	
Kursreguleringsfond ¹⁸⁾	1	1	84	1 856	10 382	459		13	----
Mer/mindre-verdier ²⁰⁾	58	140	141	4 080	5 632	38	14	21	48

Noter: Se "Noter og kommentarer"

Tabell 8

Diverse nøkkeltall

30.09.				Oslo			Silver		
	Nordea Liv			Pensjonsforsikring			Pensjonsforsikring AS		
	2011	2012	%- endring	2011	2012	%- endring	2011	2012	%- endring
<i>Beløp i millioner kroner</i>									
Kapitaldekning ¹³⁾ (%)	15,30	15,10		15,40	15,40		12,09	12,60	
Avkastningstall (%)									
Kapitalavkastning I hittil i år ¹⁴⁾	3,00	3,00		5,50	3,80		1,56	5,01	
Kapitalavkastning II hittil i år ¹⁵⁾	1,00	4,00		0,10	6,60		-2,62	3,07	
Soliditetskapital ¹⁷⁾ (%)	14,80	16,70		14,40	22,19				
Kursreguleringsfond ¹⁸⁾		439	----	429	2 664	521		143	----
Mer/mindre-verdier ²⁰⁾	551	854	55	493	773	57			

Noter: Se "Noter og kommentarer"

Tabell 8

Diverse nøkkeltall

30.09.	SpareBank 1			Storebrand Livsforsikring			Totalt norske livselskaper		
	2011	2012	%- endring	2011	2012	%- endring	2011	2012	%- endring
<i>Beløp i millioner kroner</i>									
Kapitaldekning ¹³⁾ (%)	18,51	19,01		21,40	22,55				
Avkastningstall (%)									
Kapitalavkastning I hittil i år ¹⁴⁾	4,57	3,62		2,97	3,09				
Kapitalavkastning II hittil i år ¹⁵⁾	0,62	6,00		1,72	4,52				
Soliditetskapital ¹⁷⁾ (%)	15,82	17,97		16,40	19,00				
Kursreguleringsfond ¹⁸⁾	13	556	999		2 379	----	2 298	18 168	691
Mer/mindre-verdier ²⁰⁾	167	262	56	2 381	5 319	123	10 399	18 137	74

Noter: Se "Noter og kommentarer"

NOTER OG KOMMENTARER

Innledning

Det er foretatt endringer/forenklinger i statistikken fom. 4. kvartal 2010. Poster som er sladdet skal ikke rapporteres. I statistikken for 1., 2. og 3. kvartal er i tillegg tabeller det ikke skal rapporteres til skjult i det publiserte regnearket.

Selskaper som inngår i statistikken

Statistikken viser tall for medlemselskaper i FNO som selger livprodukter.

Produkter uten investeringsvalg:

ACE European Group (utenlandsk skadeselskap, filial)
Danica Pensjonsforsikring
DNB Livsforsikring ASA
Frende Livsforsikring
Gjensidige Forsikring (skadeselskap)
Gjensidige Pensjonsforsikring
Handelsbanken Liv (utenlandsk, filial)
If Skadeforsikring NUF (skadeselskap)
KLP
KLP Bedriftspensjon AS
Landbruksforsikring (skadeselskap)
Livsforsikringsselskapet Nordea Liv Norge
NEMI Forsikring (skadeselskap)
Oslo Pensjonsforsikring
Silver Pensjonsforsikring AS
SpareBank 1
Storebrand Livsforsikring
Telenor Forsikring (skadeselskap)
Terra Forsikring (skadeselskap)
Tryg Forsikring (skadeselskap)

Produkter med investeringsvalg:

Altraplan Luxembourg Avdeling Norge (utenlandsk, filial)
Danica Pensjonsforsikring
DNB Livsforsikring ASA
Frende Livsforsikring
Gjensidige Pensjonsforsikring
KLP
KLP Bedriftspensjon AS
Livsforsikringsselskapet Nordea Liv Norge
SHB Liv (utenlandsk, filial)
Silver Pensjonsforsikring AS
SpareBank 1
Storebrand Livsforsikring

Utenlandske filialer:

Disse har ikke samme krav til regnskapsføring som norske livselskaper, og rapporterer derfor kun utvalgte poster.

I figurer og tabeller har enkelte selskap "forkortede" navn.

Noter til tabellene

- 1) Brutto forfalt premie tilsvarende post 1.1 i resultatregnskapet, jf. forskrift til årsregnskap for forsikringsselskaper.
- 2) Brutto risikopremie rapporteres for produkter både med og uten sparing. Risikopremie for tilknyttede deknninger, som kritisk sykdom, ulykke m.m. skal ikke tas med. For Brutto risikopremie for individuell uførepensjon, se note 29).
- 3) Gruppeliv bedrift tilsvarende tjenestegruppeliv.

- 6) Innskuddspensjon er innskuddsbasert pensjon uten dødelighetsarv.
- 7) LOF/LOI betyr lov om foretakspensjon og lov om innskuddspensjon.
- 8) Nytegnede premie oppgis brutto, inkl. omkostninger. Tall som rapporteres må være faktisk regnskapsførte (på tilsvarende måte som brutto forfalt premie). Nytegnede premie er registrert totalpremie på årsbasis (eventuelt registrert engangsinnbetaling og/eller avtalt årlig innbetaling for konto-, fonds- eller kapitaliseringsprodukter) og gjelder:
 - helt nye forsikringskontrakter i selskapet (ikke tilflytting)
 - endringer i registrert totalpremie på årsbasis for eksisterende kontrakter, når endringen skyldes kontraktsmessige forandringer som innebærer reell nytegning, eller at nye grupper forsikrede kommer med
 - at nye medlemmer meldes inn i gruppelivsordninger og kollektive pensjonsordninger med frivillig tilslutningDet gjøres fradrag i nytegnede premie tilsvarende registrert nytegnede premie i tidligere statistikk for kontrakter der første premie likevel ikke ble betalt, og det ikke tidligere er foretatt slikt fradrag.
- 9) Forsikringsforpliktelse i livsforsikring tilsvarende post 12 i balansen, ekskl. post 12.3 Kursreguleringsfond for produkter uten investeringsvalg og post 13 i balansen for produkter med investeringsvalg. Gjenforsikringsandel skal ikke tas hensyn til i markedsdelen.
- 10) Overførte reserver fra andre tilsvarende post 1.3 i resultatregnskapet + overførte tilleggsavsetninger som tilsvarende post 6.6 i resultatregnskapet.
- 11) Flytting av en gruppelivsordning fra andre eller til andre måles i brutto årlig premie (ikke brutto forfalt premie).
- 12) Overførte reserver til andre tilsvarende post 5.3 i resultatregnskapet.
- 13) Kapitaldekning i henhold til forskrift om minstekrav til kapitaldekning § 4 (FOR 2006-12-22 nr 1616).
- 14) Kapitalavkastning I i henhold til forskrift om beregning av kapitalavkastning (FOR 2009-05-26 nr 575) § 3 vedrørende bokført avkastning, og beregnes kun for kollektivporteføljen.
- 15) Kapitalavkastning II beregnes som kapitalavkastning I, men inklusiv endring i merverdier på finansielle eiendeler målt til virkelig verdi, dvs forskriftens § 3 vedrørende verdjustert avkastning.
- 16) Herav fripoliser og herav pensjonskapitalbevis omfatter også fortsettelsesforsikringer. Herav-postene er uttrekk fra hovedposten Privat kollektiv pensjon, uansett om det er Innenfor LOF/LOI eller Utenfor LOF/LOI - Livrenter.
- 17) Soliditetskapital tilsvarende egenkapital (inkludert resultat), ansvarlig lån, kursreguleringsfond, tilleggsavsetninger, kundenes resultat og over-/underverdier på investeringer til amortisert kost. Soliditetskapital regnes i prosent av forsikringsmessige avsetninger med garanti (inkludert investeringsvalg med garanti) forskrift om solvensmargin, livsforsikring (FOR-1995-05-19-481).
- 18) Kursreguleringsfond på eiendeler som omfattes av stresstesten til Finanstilsynet.
- 19) Livrenter, IPA og IPS er individuelle pensjonsspareavtaler etter skattereglene (kun i årsstatistikken / 4.kvartal).

- 20) Mer/mindre-verdier for anleggsporeføljen.
- 21) I resultatanalysen oppstår avkastningsresultat kun for produkter med garanti.
- 22) I resultatanalysen omfatter punktet alt som følger modifisert overskuddsmodell.
- 23) I resultatanalyse for Gruppeliv fylles "Herav til selskap" ut for ordninger som har overskuddsdeling.
- 24) Etter forskrift om årsregnskap inngår foreningskollektiv i hovedbransjen privat kollektiv pensjon, § 5-29 a.
- 25) Med kommunal kollektiv pensjon menes kollektive pensjonsordninger som definert i lov om forsikringsvirksomhet § 10-1 og § 10-2.
- 26) Beregnet etter regelverket før 2008, se note 14) i tidligere statistikk (kun i årsstatistikken / 4. kvartal).
- 27) Etter ny forsikringsvirksomhetslov er overskuddsfond for gruppeliv ikke lenger hjemlet og linjen er fjernet i statistikken fom. 31.12.2008. Noen selskap har likevel fortsatt overskuddsfond for gruppeliv samt uavløpt premie, og rapporterte dette under post 12.1 Premiereserve brutto, post 12.4 Erstatningsavsetning eller post 12.6 Andre tekniske avsetninger for skadeforsikringsvirksomheten. Linje for gruppeliv er tatt inn igjen i statistikken per 31.12.2009.
- 28) Gjenforsikringsandel av forsikringsforpliktelse i kollektivporteføljen og investeringsvalgporteføljen er innført i kundeporteføljen fom. 4. kvartal 2009 etter endring av 18.12.2009 i Forskrift om årsregnskap for forsikringsselskap.
- 29) Risikopremie for individuell uførepensjon blir i noen selskap regnskapsført under Individuell kapital, mens den for de fleste regnskapsføres under Individuell pensjon. Brutto risikopremie for uførepensjon er derfor ikke lagt som en heravpost under verken Individuell kapital eller Individuell pensjon, men gjelder som en heravpost samlet for disse.

Kommentarer til dataene

Generelle kommentarer

Når det nedenfor står "Endring i 2011-tall", menes endringer i forhold til tall som tidligere er publisert for 3. kvartal 2011.

For Brutto forfalt premie kan regnskapstallene (tabell 4) være høyere enn markedstallene (tabell 2a) fordi de kan inneholde tall for skadeforsikring og utenlandsk virksomhet.

En del kollektive kontrakter er flyttet fra produkter uten investeringsvalg til produkter med investeringsvalg (Tabell 2a, Tabell 2b, Tabell 3a og Tabell 3b).

For Overførte reserver til/fra andre i tabell 3a inngår ikke overførte reserver som gjelder Gruppeliv. Disse vil imidlertid inngå i tabell 4.

Altraplan Luxembourg

Rapporterer kun post 1 inntekter og post 5 Erstatninger til resultatregnskapet.

Danica Pensjon

2012-tall:

Nytegnet premie - Privat kollektiv pensjon - Ytelsesbasert (Tabell 2a) og Innskuddsbasert (Tabell 2b) viser nedgang i forhold til statistikken per 2. kvartal 2012 grunnet tidligere feilrapportering.

DNB Livsforsikring

Endring i 2011-tall:

Nytegnet premie - Privat kollektiv pensjon - Innskuddsbasert er korrigert (Tabell 2b).

Frende Livsforsikring

Endring i 2011-tall:

Individuell uførepensjon er flyttet fra Individuell kapital til Individuell pensjon for Brutto forfalt premie og Nytegnet premie (Tabell 2a) samt Forsikringsforpliktelse (Tabell 3a). Nytegnet premie for Individuell kapital og Individuell pensjon er korrigert grunnet ny beregning (Tabell 2a). Selskapet har omdefinert regnskap og balanse, nå inkludert kollektivporteføljen (Tabell 4 og Tabell 6). Post 5.1 Utbetalte erstatninger og post 5.2 Endring i erstatningsavsetninger er korrigert for tidligere feilføring (Tabell 4).

2012-tall:

Brutto forfalt premie - Privat kollektiv pensjon - Innskuddsbasert (Tabell 2a) viser en liten nedgang i forhold til statistikken per 2. kvartal 2012 da dette tallet var et estimert.

Handelsbanken Liv

2012-tall:

Brutto forfalt premie - Gruppeliv Bedrift viser nedgang i forhold til statistikken per 2.kvartal 2012 på grunn av tilbakeført premie (Tabell 2a).

If Skadeforsikring

Endring i 2011-tall:

Tall for Brutto risikopremie død og Brutto risikopremie uførekapital i Brutto forfalt premie - Individuell kapital (Tabell 2a).

KLP

2012-tall:

Kommunal kollektiv pensjon - Overførte reserver fra andre er med negativt fortegn grunnet korrigeringer vedrørende flyttetransaksjoner/a-konto-føringer (Tabell 3b).

KLP Bedriftspensjon

2012-tall:

Overførte reserver fra andre - Privat kollektiv pensjon - Ytelsesbasert viser nedgang i forhold til statistikken per 2. kvartal 2012 grunnet korrigeringer mellom flyttetransaksjoner/a-konto-føringer (Tabell 3a).

Landbruksforsikring

Selskapet er et skadeforsikringsselskap og rapporterer premiefritak for bank i Privat kollektiv pensjon.

2012-tall:

Brutto forfalt premie - Gruppeliv viser nedgang i forhold til statistikken per 2. kvartal 2012 grunnet endring i tilleggspremie for uførekapital (Tabell 2a).

Brutto forfalt premie - Privat kollektiv pensjon - Ytelsesbasert viser nedgang i forhold til statistikken per 2. kvartal 2012 pga. tidligere feilrapportering (Tabell 2a).

Oslo Pensjonsforsikring

Endring i 2011-tall:

Det er foretatt omklassifisering av renter mellom post 2. Netto inntekter fra investeringer i kollektivporteføljen og post 4. Andre forsikringsrelaterte inntekter, post 12. Netto inntekter fra investeringer i selskapsporteføljen og post 13. Andre inntekter (Tabell 4).

Silver Pensjonsforsikring

Endring i 2011-tall:

Forsikringsforpliktelse - Individuell pensjon er korrigert i forhold til fjorårsrapportering (Tabell 3a).

Forsikringsforpliktelse - Privat kollektiv pensjon, tallene for Fripoliser og Ytelsesbasert Innenfor LOF/LOI er korrigert i forhold til fjorårsrapportering (Tabell 3a).

Telenor Forsikring

2012-tall:

Tall per 2. kvartal 2012 er benyttet.

Innsamlede data

De innsamlede data er identiske med det som fremkommer i statistikken.

De underliggende tallene for statistikken er med en desimal, men statistikk tallene publiseres uten desimaler. Det betyr at sumtall i formler kan avvike fra de synlige summene.

Prosentendringer

Prosentendringer med tallverdi ≥ 1000 gjengis som enten 999 eller - 999.

Sammenligner vi tall med samme fortegn, vil vi få prosentøkning når vi går fra lavere tallverdi til høyere tallverdi.

Sammenligner vi tall med ulike fortegn, vil vi få prosentøkning når vi går fra negative tall til positive tall.

Prosentendringer fra negative tall til 0 (null) = + 100,
mens prosentendringer fra positive tall til 0 (null) = - 100.

Prosentendringer fra 0 til positive eller negative tall angis ikke (--). Det samme gjelder små tallstørrelser som vises som 0.