
LIVSTATISTIKK

Markedsandeler - endelige tall og regnskapsstatistikk

Bransje- og selskapsfordelt premie og bestand

2. kvartal 2012

29.08.2012

Sist endret 07.11.2012

INNHOLDSFORTEGNELSE

FIGURER

- Figur 1 Brutto forfalt premie livprodukter - produkter uten investeringsvalg
- Figur 2 Brutto forfalt premie livprodukter - produkter med investeringsvalg
- Figur 3 Nytegnnet premie livprodukter - produkter uten investeringsvalg
- Figur 4 Nytegnnet premie livprodukter - produkter med investeringsvalg
- Figur 5 Forsikringsforpliktelse livprodukter - produkter uten investeringsvalg
- Figur 6 Forsikringsforpliktelse livprodukter - produkter med investeringsvalg
- Figur 7 Netto tilflytting livprodukter - produkter uten investeringsvalg
- Figur 8 Netto tilflytting livprodukter - produkter med investeringsvalg

TABELLER

MARKEDSDEL

- Tabell 1.1 Hovedtall - produkter uten og med investeringsvalg
- Tabell 1.2 Hovedtall - fordelt på bransjer
- Tabell 2a Brutto forfalt premie og nytegnnet premie - produkter uten investeringsvalg
- Tabell 2b Brutto forfalt premie og nytegnnet premie - produkter med investeringsvalg og sum alle produkter
- Tabell 3a Forsikringsforpliktelse, overførte reserver fra/til og flytting gruppeliv - produkter u. investeringsvalg
- Tabell 3b Forsikringsforpliktelse og overførte reserver fra/til - produkter m. investeringsvalg og sum alle produkter

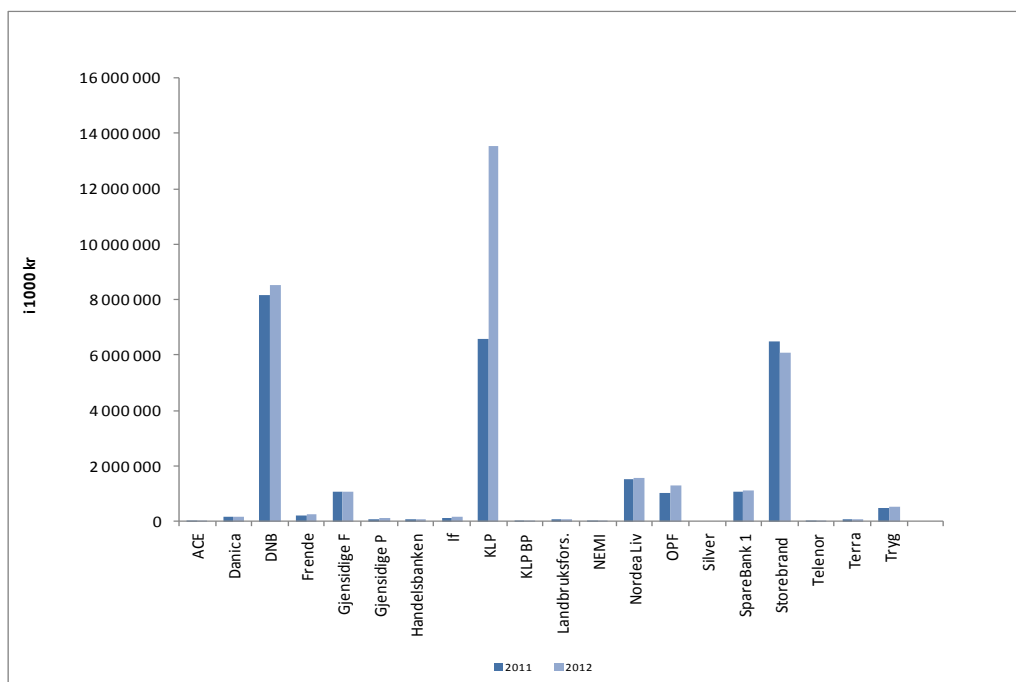
REGNSKAPSDEL

- Tabell 4 Resultatregnskap - alle produkter
- Tabell 6 Balanse - alle produkter
- Tabell 8 Diverse nøkkeltall - produkter uten investeringsvalg

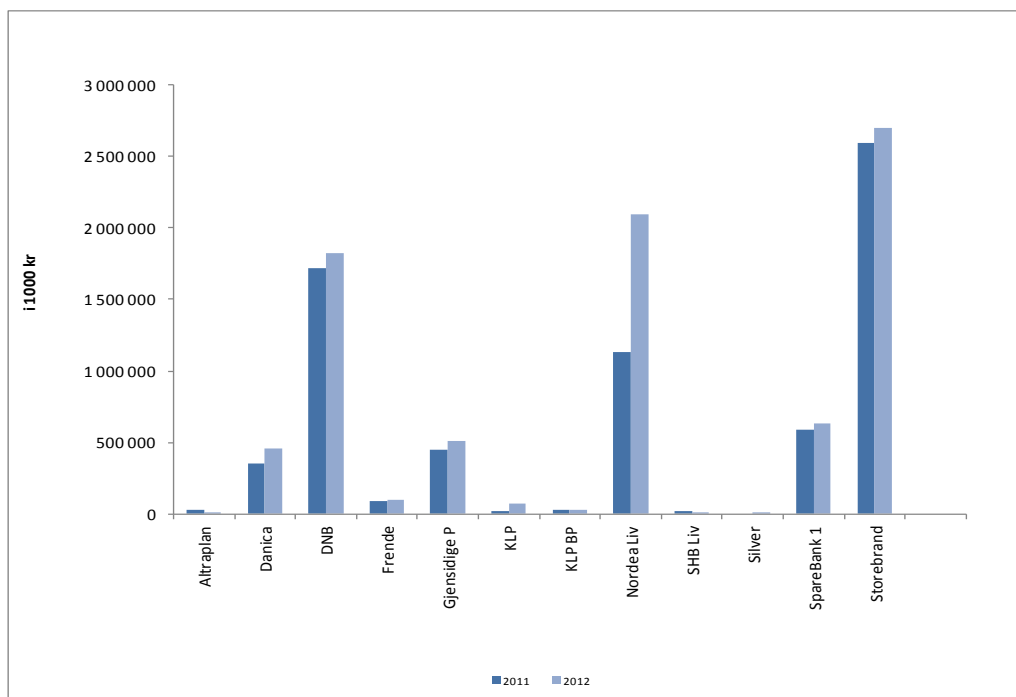
NOTER OG KOMMENTARER

FIGURER

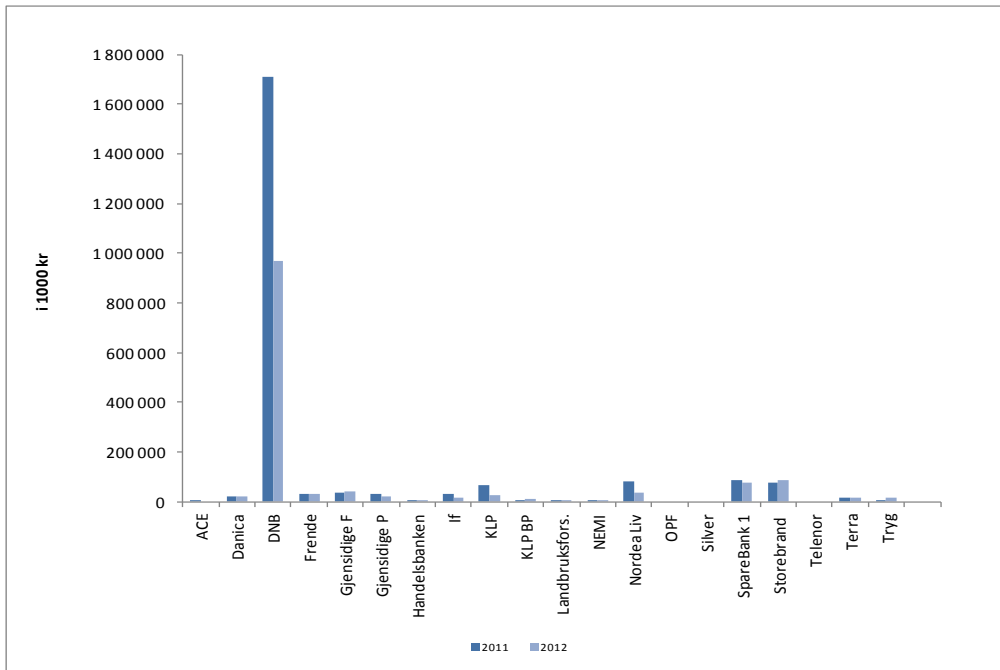
Figur 1 Brutto forfalt premie livprodukter - produkter uten investeringsvalg pr. 30.06.



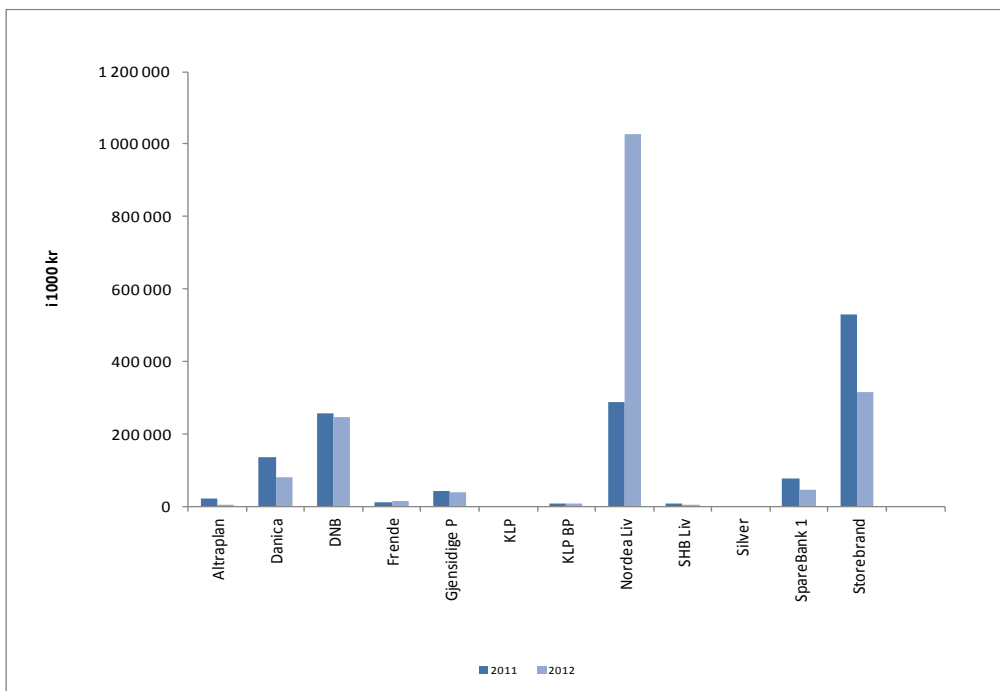
Figur 2 Brutto forfalt premie livprodukter - produkter med investeringsvalg pr. 30.06.



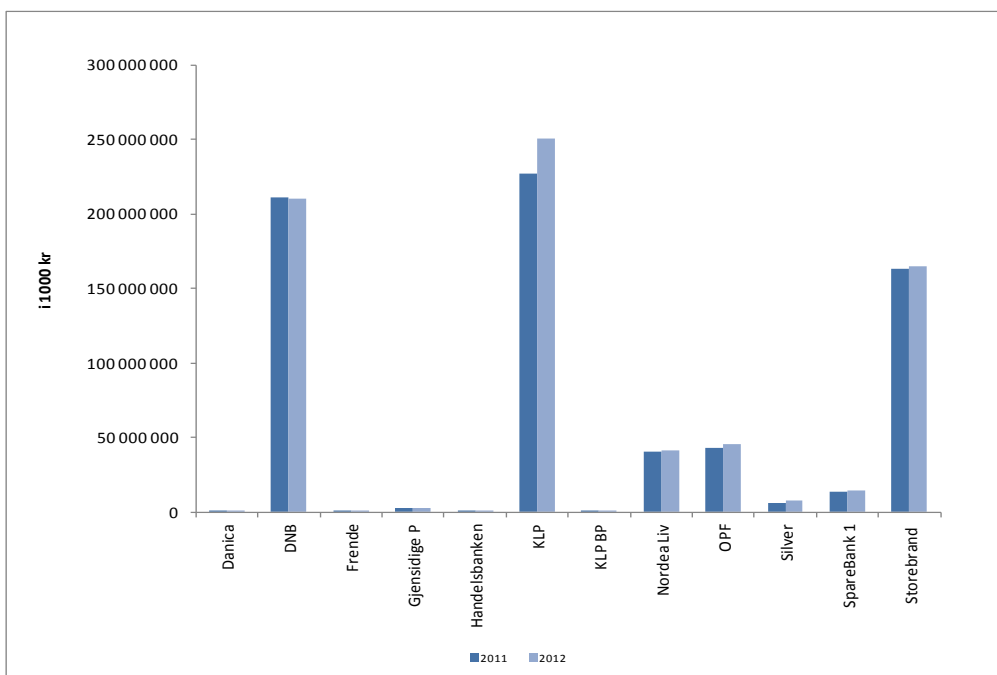
Figur 3 Nytegnat premie livprodukter - produkter uten investeringsvalg pr. 30.06.



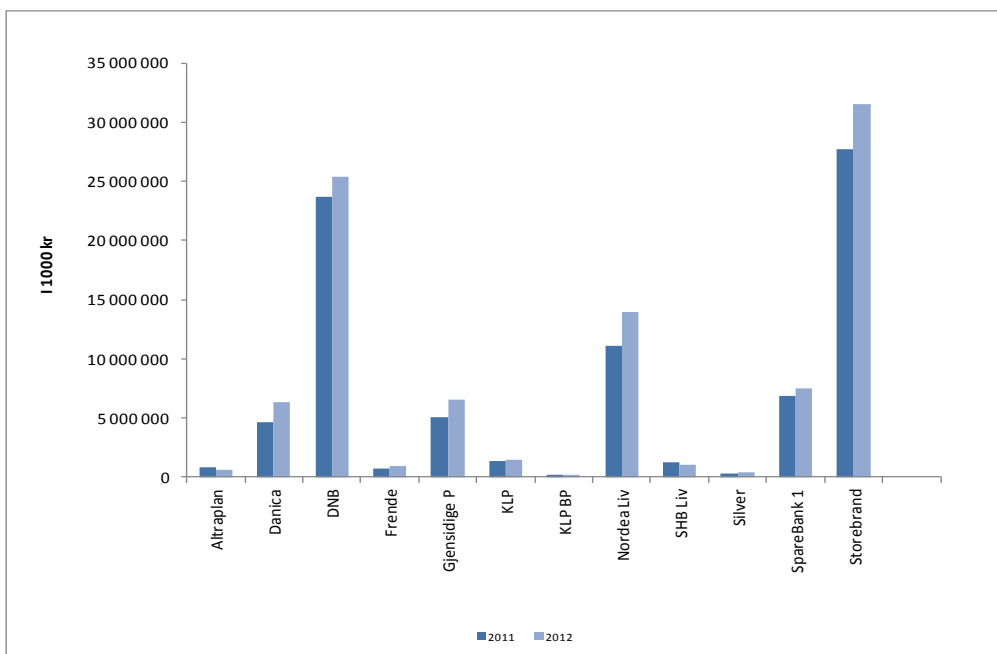
Figur 4 Nytegnat premie livprodukter - produkter med investeringsvalg pr. 30.06.



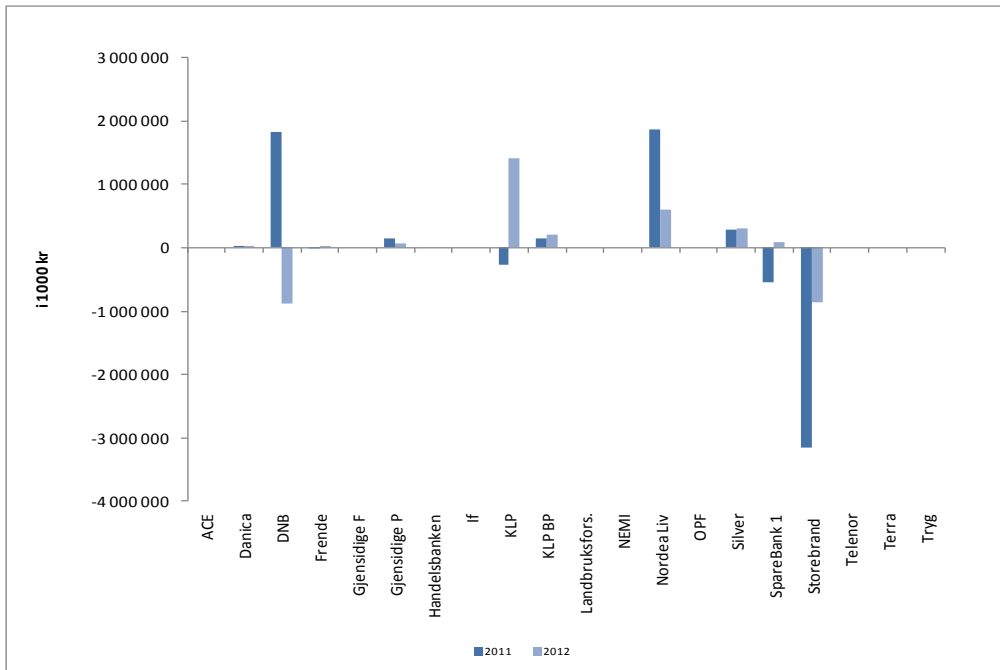
Figur 5 Forsikringsforpliktelser i livsforsikring - produkter uten investeringsvalg pr. 30.06.



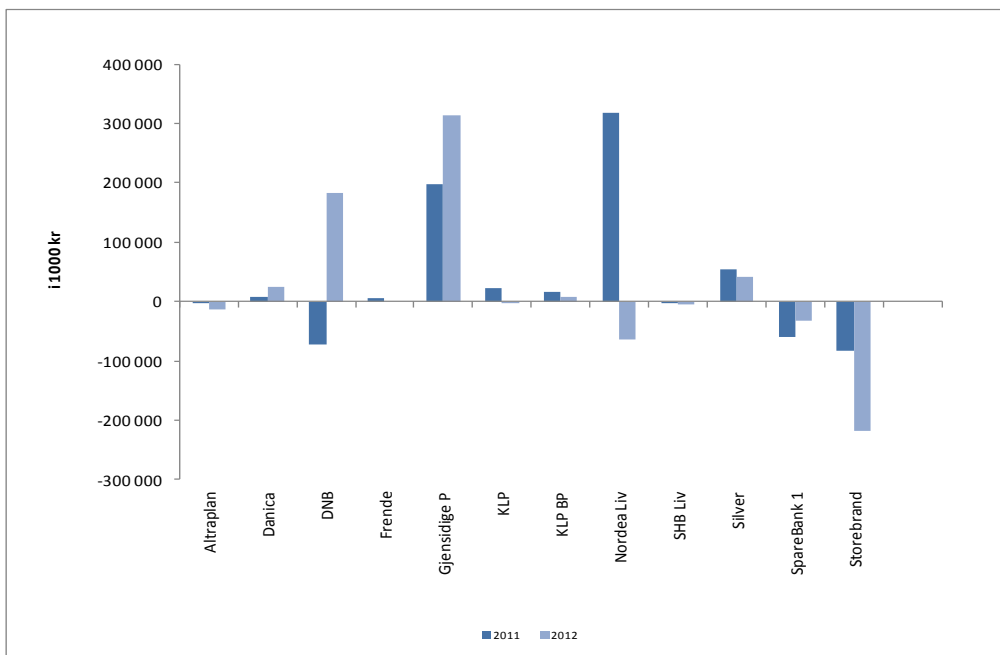
Figur 6 Forsikringsforpliktelser i livsforsikring - produkter med investeringsvalg pr. 30.06.



Figur 7 Netto tilflytting livprodukter - produkter uten investeringsvalg pr. 30.06.



Figur 8 Netto tilflytting livprodukter - produkter med investeringsvalg pr. 30.06.



Tabell 1.1 Hovedtall

Produkter uten og med investeringsvalg

30.06.	Brutto forfalt premie ¹⁾				Nytegnet premie ⁸⁾				Forsikringsforpliktelse ⁹⁾			
	2011	2012	%- endring	Markeds- andel	2011	2012	%- endring	Markeds- andel	2011	2012	%- endring	Markeds- andel
<i>Beløp i 1000 kroner</i>												
Produkter uten investeringsvalg												
ACE European Group	1 304	23 628	999	0,1	1 246	0	-100	0,0	0	0	0	0,0
Danica Pensjonsforsikring	141 481	163 326	15	0,5	19 962	23 004	15	1,7	509 419	626 060	0	0,1
DNB Livsforsikring	8 182 703	8 531 942	4	24,6	1 708 184	967 612	-43	69,9	211 258 477	210 564 473	0	28,5
Frende Livsforsikring	193 715	256 975	33	0,7	31 008	31 959	3	2,3	221 385	324 467	47	0,0
Gjensidige Forsikring	1 058 972	1 045 922	-1	3,0	34 655	42 932	24	3,1	0	0	0	0,0
Gjensidige Pensjon	91 127	127 715	40	0,4	29 463	23 197	-21	1,7	2 379 438	2 798 272	18	0,4
Handelsbanken Liv	62 770	60 263	-4	0,2	1 400	1 380	-1	0,1	28 626	25 618	-11	0,0
If Skadeforsikring NUF	135 878	143 840	6	0,4	30 449	18 148	-40	1,3	0	0	0	0,0
KLP	6 572 182	13 545 127	106	39,0	65 186	26 541	-59	1,9	226 554 225	250 783 012	11	33,9
KLP Bedriftspensjon AS	15 452	25 998	68	0,1	6 084	11 304	86	0,8	616 648	890 069	44	0,1
Landbruksforsikring AS	67 234	83 318	24	0,2	69	2 100	999	0,2	0	0	0	0,0
NEMI Forsikring	8 671	4 976	-43	0,0	1 323	210	-84	0,0	0	0	0	0,0
Nordea Liv	1 516 359	1 552 384	2	4,5	79 681	39 227	-51	2,8	40 081 998	41 440 559	3	5,6
Oslo Pensjonsforsikring	1 028 874	1 309 609	27	3,8	0	0	0	0,0	42 967 630	45 134 362	5	6,1
Silver Pensjonsforsikring AS	0	0	0	0,0	0	0	0	0,0	6 380 045	7 297 407	14	1,0
SpareBank 1	1 070 143	1 132 725	6	3,3	85 831	78 698	-8	5,7	13 838 449	14 546 220	5	2,0
Storebrand Livsforsikring	6 503 697	6 061 084	-7	17,5	77 721	85 888	11	6,2	162 973 710	164 750 960	1	22,3
Telenor Forsikring	28 902	28 683	-1	0,1	0	0	0	0,0	0	0	0	0,0
Terra Forsikring	55 713	66 050	19	0,2	16 425	16 882	3	1,2	0	0	0	0,0
Tryg Forsikring	499 376	525 339	5	1,5	6 374	15 629	145	1,1	0	0	0	0,0
Totalt uten investeringsvalg	27 234 554	34 688 905	27	100,0	2 195 061	1 384 711	-37	100,0	707 810 050	739 181 480	4	100,0
Produkter med investeringsvalg												
Altraplan Luxembourg Avd.Norge	23 280	10 254	-56	0,1	21 720	2 466	-89	0,1	787 647	609 696	-23	0,6
Danica Pensjonsforsikring	352 533	459 535	30	5,5	136 320	79 730	-42	4,5	4 630 513	6 332 529	37	6,6
DNB Livsforsikring	1 720 226	1 820 198	6	21,6	258 391	245 415	-5	13,8	23 688 994	25 391 275	7	26,4
Frende Livsforsikring	85 586	100 113	17	1,2	9 559	14 584	53	0,8	771 641	989 022	28	1,0
Gjensidige Pensjon	451 522	506 554	12	6,0	41 743	38 649	-7	2,2	5 093 673	6 530 098	28	6,8
KLP	16 917	66 819	295	0,8	0	0	0	0,0	1 404 414	1 471 258	5	1,5
KLP Bedriftspensjon AS	26 428	28 974	10	0,3	7 152	7 291	2	0,4	173 313	244 129	41	0,3
Nordea Liv	1 130 430	2 094 305	85	24,8	287 534	1 027 519	257	57,6	11 116 566	13 969 737	26	14,5
SHB Liv	18 286	10 399	-43	0,1	9 355	3 270	-65	0,2	1 236 899	1 088 851	-12	1,1
Silver Pensjonsforsikring AS	0	73	----	0,0	0	0	0	0,0	283 681	378 983	34	0,4
SpareBank 1	590 162	627 932	6	7,4	77 028	47 251	-39	2,6	6 893 794	7 556 702	10	7,9
Storebrand Livsforsikring	2 595 822	2 705 341	4	32,1	528 782	317 167	-40	17,8	27 703 095	31 493 533	14	32,8
Totalt med investeringsvalg	7 011 192	8 430 497	20	100,0	1 377 583	1 783 342	30	100,0	83 784 231	96 055 813	15	100,0
Alle produkter												
ACE European Group	1 304	23 628	999	0,1	1 246	0	-100	0,0	0	0	----	0
Altraplan Luxembourg Avd.Norge	23 280	10 254	-56	0,0	21 720	2 466	-89	0,1	787 647	609 696	-23	0,1
Danica Pensjonsforsikring	494 014	622 861	26	1,4	156 281	102 734	-34	3,2	5 139 932	6 958 589	35	0,8
DNB Livsforsikring	9 902 929	10 352 140	5	24,0	1 966 575	1 213 027	-38	38,3	234 947 471	235 955 748	0	28,3
Frende Livsforsikring	279 301	357 088	28	0,8	40 567	46 543	15	1,5	993 026	1 313 489	32	0,2
Gjensidige Forsikring	1 058 972	1 045 922	-1	2,4	34 655	42 932	24	1,4	0	0	----	0,0
Gjensidige Pensjon	542 649	634 269	17	1,5	71 206	61 846	-13	2,0	7 473 111	9 328 370	25	1,1
Handelsbanken Liv	62 770	60 263	-4	0,1	1 400	1 380	-1	0,0	28 626	25 618	-11	0,0
If Skadeforsikring NUF	135 878	143 840	6	0,3	30 449	18 148	-40	0,6	0	0	----	0,0
KLP	6 589 100	13 611 947	107	31,6	65 186	26 541	-59	0,8	227 958 639	252 254 270	11	30,2
KLP Bedriftspensjon AS	41 880	54 972	31	0,1	13 236	18 595	41	0,6	789 961	1 134 198	44	0,1
Landbruksforsikring AS	67 234	83 318	24	0,2	69	2 100	999	0,1	0	0	----	0,0
NEMI Forsikring	8 671	4 976	-43	0,0	1 323	210	-84	0,0	0	0	----	0,0
Nordea Liv	2 646 788	3 646 689	38	8,5	367 214	1 066 746	191	33,7	51 198 563	55 410 296	8	6,6
Oslo Pensjonsforsikring	1 028 874	1 309 609	27	3,0	0	0	----	0,0	42 967 630	45 134 362	5	5,4
SHB Liv	18 286	10 399	-43	0,0	9 355	3 270	-65	0,1	1 236 899	1 088 851	-12	0,1
Silver Pensjonsforsikring AS	0	73	----	0,0	0	0	----	0,0	6 663 726	7 676 390	15	0,9
SpareBank 1	1 660 305	1 760 657	6	4,1	162 859	125 949	-23	4,0	20 732 243	22 102 922	7	2,6
Storebrand Livsforsikring	9 099 520	8 766 426	-4	20,3	606 502	403 055	-34	12,7	190 676 805	196 244 493	3	23,5
Telenor Forsikring	28 902	28 683	-1	0,1	0	0	----	0,0	0	0	----	0,0
Terra Forsikring	55 713	66 050	19	0,2	16 425	16 882	3	0,5	0	0	----	0,0
Tryg Forsikring	499 376	525 339	5	1,2	6 374	15 629	145	0,5	0	0	----	0,0
Totalt	34 245 746	43 119 402	26	100,0	3 572 643	3 168 053	-11	100,0	791 594 280	835 237 293	6	100,0

Noter : Se "Noter og kommentarer"

Tabell 1.2 Hovedtall
Fordelt på bransjer

30.06.	Produkter uten investeringsvalg			Produkter med investeringsvalg			Totalt alle produkter		
	2011	2012	% endring	2011	2012	% endring	2011	2012	% endring
<i>Beløp i 1000 kroner</i>									
Brutto forfalt premie ¹⁾									
Individuell kapitalforsikring	3 456 528	2 911 795	-16	1 219 988	1 641 302	35	4 676 516	4 553 097	-3
Individuell pensjonsforsikring	611 392	573 411	-6	163 951	160 311	-2	775 343	733 722	-5
Gruppeliv	2 719 272	2 885 539	6	0	0	0	2 719 272	2 885 539	6
Privat kollektiv pensjon	9 519 364	9 952 312	5	5 431 825	6 421 393	18	14 951 189	16 373 705	10
- herav innskuddsbasert *	149 765	128 181	-14	5 159 359	6 088 493	18	5 309 124	6 216 673	17
Kommunal kollektiv pensjon ²⁵⁾	10 903 988	18 363 271	68	195 428	207 491	6	11 099 416	18 570 762	67
Foreningskollektiv	24 010	2 578	-89	0	0	0	24 010	2 578	-89
Totalt brutto forfalt premie	27 234 554	34 688 905	27	7 011 192	8 430 497	20	34 245 746	43 119 402	26
Nytegnet premie ⁸⁾									
Individuell kapitalforsikring	1 671 739	1 013 200	-39	1 026 463	1 454 083	42	2 698 202	2 467 283	-9
Individuell pensjonsforsikring	232 607	147 355	-37	99 395	66 926	-33	332 002	214 281	-36
Gruppeliv	83 055	83 617	1	0	0	0	83 055	83 617	1
Privat kollektiv pensjon	134 509	117 864	-12	251 724	262 333	4	386 233	380 197	-2
- herav innskuddsbasert *	9 462	3 888	-59	251 724	262 333	4	261 186	266 221	2
Kommunal kollektiv pensjon ²⁵⁾	73 091	22 675	-69	0	0	---	73 091	22 675	-69
Foreningskollektiv	61	0	-100	0	0	0	61	0	-100
Totalt nytegnet premie	2 195 061	1 384 711	-37	1 377 583	1 783 342	30	3 572 643	3 168 053	-11
Forsikringsforpliktelse ⁹⁾									
Individuell kapitalforsikring	22 929 689	21 942 527	-4	11 763 119	11 275 848	-4	34 692 807	33 218 375	-4
Individuell pensjonsforsikring	61 341 497	58 152 530	-5	18 415 667	16 755 610	-9	79 757 164	74 908 140	-6
Privat kollektiv pensjon	294 503 006	302 907 031	3	49 963 697	64 105 143	28	344 466 703	367 012 174	7
- herav innskuddsbasert *	1 246 346	1 294 488	4	44 875 278	58 330 766	30	46 121 624	59 625 254	29
Kommunal kollektiv pensjon ²⁵⁾	324 470 109	351 830 402	8	3 641 748	3 919 212	8	328 111 857	355 749 614	8
Foreningskollektiv	4 565 750	4 348 990	-5	0	0	0	4 565 750	4 348 990	-5
Totalt forsikringsforpliktelse	707 810 050	739 181 480	4	83 784 231	96 055 813	15	791 594 280	835 237 293	6
Forvaltningskapital							893 556 299	953 409 648	7
Overførte reserver fra andre ¹⁰⁾									
Individuell kapitalforsikring	56 546	38 595	-32	116 831	36 124	-69	173 377	74 719	-57
Individuell pensjonsforsikring	175 793	146 127	-17	339 616	365 382	8	515 410	511 508	-1
Privat kollektiv pensjon	5 628 547	3 533 772	-37	1 187 150	1 499 993	26	6 815 697	5 033 765	-26
Kommunal kollektiv pensjon ²⁵⁾	2 005 308	1 540 685	-23	23 572	-552	-102	2 028 880	1 540 133	-24
Foreningskollektiv	23 584	3 313	-86	0	0	0	23 584	3 313	-86
Totalt overførte reserver fra andre	7 889 777	5 262 492	-33	1 667 170	1 900 946	14	9 556 947	7 163 438	-25
Flytting fra andre ¹¹⁾									
Gruppeliv	102 741	116 097	13				102 741	116 097	13
Overførte reserver til andre ¹²⁾									
Individuell kapitalforsikring	16 199	22 690	40	64 124	88 959	39	80 324	111 649	39
Individuell pensjonsforsikring	325 909	145 968	-55	148 518	215 732	45	474 427	361 700	-24
Privat kollektiv pensjon	4 148 241	2 259 927	-46	1 043 919	1 357 156	30	5 192 160	3 617 083	-30
Kommunal kollektiv pensjon ²⁵⁾	3 066 974	1 869 463	-39	0	0	---	3 066 974	1 869 463	-39
Foreningskollektiv	18 434	3 415	-82	0	0	0	18 434	3 415	-82
Totalt overførte reserver til andre	7 575 758	4 301 463	-43	1 256 562	1 661 847	32	8 832 320	5 963 310	-33
Flytting til andre ¹³⁾									
Gruppeliv	170 379	219 624	29				170 379	219 624	29
Netto overførte reserver fra andre ¹⁰⁾¹²⁾									
Individuell kapitalforsikring	40 347	15 905	-61	52 707	-52 836	-200	93 053	-36 930	-140
Individuell pensjonsforsikring	-150 116	159	-100	191 098	149 650	-22	40 982	149 808	266
Privat kollektiv pensjon	1 480 306	1 273 845	-14	143 231	142 837	0	1 623 537	1 416 682	-13
Kommunal kollektiv pensjon ²⁵⁾	-1 061 666	-328 778	-69	23 572	-552	-102	-1 038 094	-329 330	-68
Foreningskollektiv	5 149	-102	-102	0	0	---	5 149	-102	-102
Totalt netto overførte reserver fra andre	314 019	961 029	206	410 608	239 099	-42	724 627	1 200 129	66
Netto flytting fra andre ¹¹⁾									
Gruppeliv	-67 639	-103 527	53				-67 639	-103 527	53
Aktiva **	100	100							
Aksjer	18	12	-33						
Obligasjoner	44	48	10						
Eiendom	0	0	-66						
Utlån	22	24	7						
Annet	16	17	2						

*: "Innskuddsbasert" er summen av "Engangsbetalt" og "Innskuddspensjon".

** : Aktivpostenes prosentvise andel av kollektivporteføljen.

Noter : Se "Noter og kommentarer"

Tabell 2.a

Brutto forfalt premie og nyttebetalt premie

30.06. Produkter uten investeringsvalg	ACE European Group				Danica Pensjonsforsikring				DNB Livsforsikring			
	2011	2012	%- endring	Markeds- andel	2011	2012	%- endring	Markeds- andel	2011	2012	%- endring	Markeds- andel
<i>Beløp i 1000 kroner</i>												
Brutto forfalt premie ¹⁾												
Individuell kapital					115 661	120 626	4	4,1	1 631 776	1 162 829	-29	39,9
-herav brutto risikopremie død ²⁾					52 948	56 223	6	5,7	33 781	43 068	28	4,4
-herav brutto risikopremie uførekapital ²⁾					47 936	47 553	-1	7,5	30 683	33 006	8	5,2
Individuell pensjon									319 390	241 983	-24	42,2
Livrenter ¹⁹⁾												
IPA ¹⁹⁾												
IPS ¹⁹⁾												
- herav kapitaliseringsprodukt IPA+IPS												
Brutto risikopremie for individuell uførepensjon ²⁹⁾									85 247	87 933	3	17,8
Gruppeliv	1 304	23 628	999	0,8	3 247	4 147	28	0,1	420 171	501 770	19	17,4
Bedrift ³⁾					3 247	4 147	28	0,2	270 010	343 752	27	18,2
Privat ⁴⁾	1 304	23 628	999	2,4					150 161	158 018	5	15,9
Gjeldsgruppeliv												
Foreningsgruppeliv												
Andre grupper												
Privat kollektiv pensjon					22 573	38 553	71	0,4	3 801 138	4 139 086	9	41,6
Ytelsesbasert					22 573	38 553	71	0,4	3 801 138	4 139 086	9	42,1
Innskuddsbasert												
Engangsbetalt ⁵⁾												
-Inv. valg foretak												
-Inv. valg kontohaver												
Innskuddspensjon ⁶⁾												
-Inv. valg foretak												
-Inv. valg kontohaver												
Innenfor LOF/LOI ⁷⁾					22 573	38 553	71	0,4	3 775 269	4 111 861	9	41,9
Ytelsesbasert					22 573	38 553	71	0,4	3 775 269	4 111 861	9	42,4
Innskuddsbasert												
Engangsbetalt ⁵⁾												
-Inv. valg foretak												
-Inv. valg kontohaver												
Innskuddspensjon ⁶⁾												
-Inv. valg foretak												
-Inv. valg kontohaver												
Utenfor LOF/LOI - Livrenter ⁷⁾									25 869	27 225	5	20,9
Kommunal kollektiv pensjon ²⁵⁾									2 007 471	2 483 771	24	13,5
Foreningskollektiv									2 757	2 503	-9	97,1
Totalt alle bransjer	1 304	23 628	999	0,1	141 481	163 326	15	0,5	8 182 703	8 531 942	4	24,6
<i>Nyttebetalt premie ⁸⁾</i>												
Individuell kapital					11 237	14 460	29	1,4	1 494 276	867 213	-42	85,6
-herav brutto risikopremie død ²⁾					3 920	5 044	29	5,6	4 982	4 071	-18	4,5
-herav brutto risikopremie uførekapital ²⁾					5 459	7 025	29	14,0	4 919	2 991	-39	6,0
Individuell pensjon									149 366	68 869	-54	46,7
Livrenter ¹⁹⁾												
IPS ¹⁹⁾												
- herav kapitaliseringsprodukt IPS												
Brutto risikopremie for individuell uførepensjon ²⁹⁾									1 180	1 101	-7	1,5
Gruppeliv	1 246		-100	0,0	1 040	1 966	89	2,4	23 302	14 035	-40	16,8
Bedrift ³⁾					1 040	1 966	89	4,1	18 967	9 514	-50	20,1
Privat ⁴⁾	1 246		-100	0,0					4 335	4 521	4	12,5
Gjeldsgruppeliv												
Foreningsgruppeliv												
Andre grupper												
Privat kollektiv pensjon					7 685	6 577	-14	5,6	41 241	17 495	-58	14,8
Ytelsesbasert					7 685	6 577	-14	5,8	41 241	17 495	-58	15,3
Innskuddsbasert												
Engangsbetalt ⁵⁾												
-Inv. valg foretak												
-Inv. valg kontohaver												
Innskuddspensjon ⁶⁾												
-Inv. valg foretak												
-Inv. valg kontohaver												
Innenfor LOF/LOI ⁷⁾					7 685	6 577	-14	5,9	29 193	13 071	-55	11,8
Ytelsesbasert					7 685	6 577	-14	6,1	29 193	13 071	-55	12,2
Innskuddsbasert												
Engangsbetalt ⁵⁾												
-Inv. valg foretak												
-Inv. valg kontohaver												
Innskuddspensjon ⁶⁾												
-Inv. valg foretak												
-Inv. valg kontohaver												
Utenfor LOF/LOI - Livrenter ⁷⁾									12 048	4 424	-63	65,2
Kommunal kollektiv pensjon ²⁵⁾												
Foreningskollektiv												
Totalt alle bransjer	1 246		-100	0,0	19 962	23 004	15	1,7	1 708 184	967 612	-43	69,9

Noter: Se "Noter og kommentarer"

Tabell 2.a

Brutto forfalt premie og nyttebetalt premie

30.06. Produkter uten investeringsvalg	Frende Livsforsikring				Gjensidige Forsikring				Gjensidige Pensjon			
	2011	2012	%- endring	Markeds- andel	2011	2012	%- endring	Markeds- andel	2011	2012	%- endring	Markeds- andel
<i>Beløp i 1000 kroner</i>												
Brutto forfalt premie ¹⁾												
Individuell kapital	102 440	128 945	26	4,4	521 233	520 672	0	17,9				
-herav brutto risikopremie død ²⁾	55 355	70 799	28	7,2	255 417	261 107	2	26,4				
-herav brutto risikopremie uførekapital ²⁾	47 085	58 146	24	9,2	265 816	259 565	-2	41,1				
Individuell pensjon	41 902	60 414	44	10,5					34 205	48 729	43	8,5
Livrenter ¹⁹⁾												
IPA ¹⁹⁾												
IPS ¹⁹⁾												
- herav kapitaliseringsprodukt IPA+IPS												
Brutto risikopremie for individuell uførepensjon ²⁹⁾	41 072	59 644	45	12,1					34 205	48 729	43	9,9
Gruppeliv	19 800	30 616	55	1,1	537 739	525 250	-2	18,2				
Bedrift ³⁾	19 800	30 616	55	1,6	380 375	355 509	-7	18,8				
Privat ⁴⁾					157 364	169 741	8	17,1				
Gjeldsgruppeliv												
Foreningsgruppeliv												
Andre grupper												
Privat kollektiv pensjon	29 573	37 000	25	0,4					56 922	78 986	39	0,8
Ytelsesbasert									56 922	78 986	39	0,8
Innskuddsbasert	29 573	37 000	25	28,9								
Engangsbetalt ⁵⁾												
-Inv. valg foretak												
-Inv. valg kontohaver												
Innskuddspensjon ⁶⁾												
-Inv. valg foretak												
-Inv. valg kontohaver												
Innenfor LOF/LOI ⁷⁾	29 573	37 000	25	0,4					56 922	78 986	39	0,8
Ytelsesbasert									56 922	78 986	39	0,8
Innskuddsbasert	29 573	37 000	25	29,4								
Engangsbetalt ⁵⁾												
-Inv. valg foretak												
-Inv. valg kontohaver												
Innskuddspensjon ⁶⁾												
-Inv. valg foretak												
-Inv. valg kontohaver												
Utenfor LOF/LOI - Livrenter ⁷⁾												
Kommunal kollektiv pensjon ²⁵⁾												
Foreningskollektiv												
Totalt alle bransjer	193 715	256 975	33	0,7	1 058 972	1 045 922	-1	3,0	91 127	127 715	40	0,4
Nyttebetalt premie ⁸⁾												
Individuell kapital	13 263	14 877	12	1,5	23 899	27 545	15	2,7				
-herav brutto risikopremie død ²⁾	7 603	9 112	20	10,1	11 198	12 572	12	14,0				
-herav brutto risikopremie uførekapital ²⁾	5 660	5 765	2	11,5	12 701	14 973	18	29,8				
Individuell pensjon	8 665	11 743	36	8,0					11 771	13 643	16	9,3
Livrenter ¹⁹⁾												
IPS ¹⁹⁾												
- herav kapitaliseringsprodukt IPS												
Brutto risikopremie for individuell uførepensjon ²⁹⁾	8 665	11 743	36	16,5								
Gruppeliv		2 118	----	2,5	10 756	15 387	43	18,4				
Bedrift ³⁾		2 118	----	4,5		3 938	----	8,3				
Privat ⁴⁾					10 756	11 449	6	31,6				
Gjeldsgruppeliv												
Foreningsgruppeliv												
Andre grupper												
Privat kollektiv pensjon	9 080	3 221	-65	2,7					17 692	9 554	-46	8,1
Ytelsesbasert									17 692	9 554	-46	8,4
Innskuddsbasert	9 080	3 221	-65	82,8								
Engangsbetalt ⁵⁾												
-Inv. valg foretak												
-Inv. valg kontohaver												
Innskuddspensjon ⁶⁾												
-Inv. valg foretak												
-Inv. valg kontohaver												
Innenfor LOF/LOI ⁷⁾	9 080	3 221	-65	2,9					17 692	9 554	-46	8,6
Ytelsesbasert									17 692	9 554	-46	8,9
Innskuddsbasert	9 080	3 221	-65	82,8								
Engangsbetalt ⁵⁾												
-Inv. valg foretak												
-Inv. valg kontohaver												
Innskuddspensjon ⁶⁾												
-Inv. valg foretak												
-Inv. valg kontohaver												
Utenfor LOF/LOI - Livrenter ⁷⁾												
Kommunal kollektiv pensjon ²⁵⁾												
Foreningskollektiv												
Totalt alle bransjer	31 008	31 959	3	2,3	34 655	42 932	24	3,1	29 463	23 197	-21	1,7

Noter: Se "Noter og kommentarer"

Tabell 2.a

Brutto forfalt premie og nyttebetalt premie

30.06.												
Produkter uten investeringsvalg	Handelsbanken Liv				If Skadeforsikring NUF				KLP			
	2011	2012	%-endring	Markedsandel	2011	2012	%-endring	Markedsandel	2011	2012	%-endring	Markedsandel
Beløp i 1000 kroner												
Brutto forfalt premie ¹⁾												
Individuell kapital	13 783	15 164	10	0,5	51 910	57 821	11	2,0				
-herav brutto risikopremie død ²⁾	8 408	8 855	5	0,9								
-herav brutto risikopremie uførekapital ²⁾	4 962	5 264	6	0,8	51 910	57 821	11	9,2				
Individuell pensjon	190	149	-22	0,0								
Livrenter ¹⁹⁾												
IPA ¹⁹⁾												
IPS ¹⁹⁾												
- herav kapitaliseringsprodukt IPA+IPS												
Brutto risikopremie for individuell uførepensjon ²⁹⁾	190	149	-22	0,0								
Gruppeliv	48 797	44 950	-8	1,6	83 968	86 019	2	3,0	133 937	118 190	-12	4,1
Bedrift ³⁾	6 980	0	-100	0,0	83 968	86 019	2	4,6	121 554	109 020	-10	5,8
Privat ⁴⁾	41 817	44 950	8	4,5					12 383	9 170	-26	0,9
Gjeldsgruppeliv												
Foreningsgruppeliv												
Andre grupper												
Privat kollektiv pensjon												
Ytelsesbasert												
Innskuddsbasert												
Engangsbetalt ⁵⁾												
-Inv. valg foretak												
-Inv. valg kontohaver												
Innskuddspensjon ⁶⁾												
-Inv. valg foretak												
-Inv. valg kontohaver												
Innenfor LOF/LOI ⁷⁾												
Ytelsesbasert												
Innskuddsbasert												
Engangsbetalt ⁵⁾												
-Inv. valg foretak												
-Inv. valg kontohaver												
Innskuddspensjon ⁶⁾												
-Inv. valg foretak												
-Inv. valg kontohaver												
Utenfor LOF/LOI - Livrenter ⁷⁾												
Kommunal kollektiv pensjon ²⁵⁾									6 438 246	13 426 938	109	73,1
Foreningskollektiv												
Totalt alle bransjer	62 770	60 263	-4	0,2	135 878	143 840	6	0,4	6 572 182	13 545 127	106	39,0
Nyttebetalt premie ⁸⁾												
Individuell kapital	1 400	1 380	-1	0,1	7 809	5 801	-26	0,6				
-herav brutto risikopremie død ²⁾	854	800	-6	0,9								
-herav brutto risikopremie uførekapital ²⁾	504	483	-4	1,0	7 809	5 801	-26	11,6				
Individuell pensjon												
Livrenter ¹⁹⁾												
IPS ¹⁹⁾												
- herav kapitaliseringsprodukt IPS												
Brutto risikopremie for individuell uførepensjon ²⁹⁾												
Gruppeliv					22 640	12 347	-46	14,8	7 839	4 069	-48	4,9
Bedrift ³⁾					22 640	12 347	-46	26,0	7 839	4 069	-48	8,6
Privat ⁴⁾												
Gjeldsgruppeliv												
Foreningsgruppeliv												
Andre grupper												
Privat kollektiv pensjon												
Ytelsesbasert												
Innskuddsbasert												
Engangsbetalt ⁵⁾												
-Inv. valg foretak												
-Inv. valg kontohaver												
Innskuddspensjon ⁶⁾												
-Inv. valg foretak												
-Inv. valg kontohaver												
Innenfor LOF/LOI ⁷⁾												
Ytelsesbasert												
Innskuddsbasert												
Engangsbetalt ⁵⁾												
-Inv. valg foretak												
-Inv. valg kontohaver												
Innskuddspensjon ⁶⁾												
-Inv. valg foretak												
-Inv. valg kontohaver												
Utenfor LOF/LOI - Livrenter ⁷⁾												
Kommunal kollektiv pensjon ²⁵⁾									57 347	22 472	-61	99,1
Foreningskollektiv												
Totalt alle bransjer	1 400	1 380	-1	0,1	30 449	18 148	-40	1,3	65 186	26 541	-59	1,9

Noter: Se "Noter og kommentarer"

Tabell 2.a

Brutto forfalt premie og nyttebetalt premie

30.06. Produkter uten investeringsvalg	KLP				Landbruksforsikring AS				NEMI Forsikring			
	Bedriftspensjon AS				Landbruksforsikring AS				NEMI Forsikring			
	2011	2012	%- endring	Markeds- andel	2011	2012	%- endring	Markeds- andel	2011	2012	%- endring	Markeds- andel
<i>Beløp i 1000 kroner</i>												
Brutto forfalt premie ¹⁾												
Individuell kapital												
-herav brutto risikopremie død ²⁾												
-herav brutto risikopremie uførekapital ²⁾												
Individuell pensjon												
Livrenter ¹⁹⁾												
IPA ¹⁹⁾												
IPS ¹⁹⁾												
- herav kapitaliseringsprodukt IPA+IPS												
Brutto risikopremie for individuell uførepensjon ²⁹⁾												
Gruppeliv					66 611	82 053	23	2,8	8 671	4 976	-43	0,2
Bedrift ³⁾					66 611	82 053	23	4,3	8 671	4 976	-43	0,3
Privat ⁴⁾												
Gjeldsgruppeliv												
Foreningsgruppeliv												
Andre grupper												
Privat kollektiv pensjon	15 452	25 998	68	0,3	623	1 265	103	0,0				
Ytelsesbasert	15 452	25 998	68	0,3	623	1 265	103	0,0				
Innskuddsbasert												
Engangsbetalt ⁵⁾												
-Inv. valg foretak												
-Inv. valg kontohaver												
Innskuddspensjon ⁶⁾												
-Inv. valg foretak												
-Inv. valg kontohaver												
Innenfor LOF/LOI ⁷⁾	15 452	25 998	68	0,3	623	1 265	103	0,0				
Ytelsesbasert	15 452	25 998	68	0,3	623	1 265	103	0,0				
Innskuddsbasert												
Engangsbetalt ⁵⁾												
-Inv. valg foretak												
-Inv. valg kontohaver												
Innskuddspensjon ⁶⁾												
-Inv. valg foretak												
-Inv. valg kontohaver												
Utenfor LOF/LOI - Livrenter ⁷⁾												
Kommunal kollektiv pensjon ²⁵⁾												
Foreningskollektiv												
Totalt alle bransjer	15 452	25 998	68	0,1	67 234	83 318	24	0,2	8 671	4 976	-43	0,0
<i>Nyttebetalt premie ⁸⁾</i>												
Individuell kapital												
-herav brutto risikopremie død ²⁾												
-herav brutto risikopremie uførekapital ²⁾												
Individuell pensjon												
Livrenter ¹⁹⁾												
IPS ¹⁹⁾												
- herav kapitaliseringsprodukt IPS												
Brutto risikopremie for individuell uførepensjon ²⁹⁾												
Gruppeliv						2 050	----	2,5	1 323	210	-84	0,3
Bedrift ³⁾						2 050	----	4,3	1 323	210	-84	0,4
Privat ⁴⁾												
Gjeldsgruppeliv												
Foreningsgruppeliv												
Andre grupper												
Privat kollektiv pensjon	6 084	11 304	86	9,6	69	50	-28	0,0				
Ytelsesbasert	6 084	11 304	86	9,9	69	50	-28	0,0				
Innskuddsbasert												
Engangsbetalt ⁵⁾												
-Inv. valg foretak												
-Inv. valg kontohaver												
Innskuddspensjon ⁶⁾												
-Inv. valg foretak												
-Inv. valg kontohaver												
Innenfor LOF/LOI ⁷⁾	6 084	11 304	86	10,2	69	50	-28	0,0				
Ytelsesbasert	6 084	11 304	86	10,5	69	50	-28	0,0				
Innskuddsbasert												
Engangsbetalt ⁵⁾												
-Inv. valg foretak												
-Inv. valg kontohaver												
Innskuddspensjon ⁶⁾												
-Inv. valg foretak												
-Inv. valg kontohaver												
Utenfor LOF/LOI - Livrenter ⁷⁾												
Kommunal kollektiv pensjon ²⁵⁾												
Foreningskollektiv												
Totalt alle bransjer	6 084	11 304	86	0,8	69	2 100	999	0,2	1 323	210	-84	0,0

Noter: Se "Noter og kommentarer"

Tabell 2.a

Brutto forfalt premie og nyttebetalt premie

30.06. Produkter uten investeringsvalg	Nordea Liv				Oslo Pensjonsforsikring				Silver Pensjonsforsikring AS			
	2011	2012	%- endring	Markeds- andel	2011	2012	%- endring	Markeds- andel	2011	2012	%- endring	Markeds- andel
Beløp i 1000 kroner												
Brutto forfalt premie ¹⁾												
Individuell kapital	227 036	198 205	-13	6,8								
-herav brutto risikopremie død ²⁾	117 248	128 508	10	13,0								
-herav brutto risikopremie uførekapital ²⁾	50 248	49 353	-2	7,8								
Individuell pensjon	54 754	62 953	15	11,0								
Livrenter ¹⁹⁾												
IPA ¹⁹⁾												
IPS ¹⁹⁾												
- herav kapitaliseringsprodukt IPA+IPS												
Brutto risikopremie for individuell uførepensjon ²⁹⁾	50 506	56 646	12	11,5								
Gruppeliv												
Bedrift ³⁾												
Privat ⁴⁾												
Gjeldsgruppeliv												
Foreningsgruppeliv												
Andre grupper												
Privat kollektiv pensjon	1 234 569	1 291 226	5	13,0								
Ytelsesbasert	1 186 782	1 249 579	5	12,7								
Innskuddsbasert	47 787	41 647	-13	32,5								
Engangsbetalt ⁵⁾												
-Inv. valg foretak												
-Inv. valg kontohaver												
Innskuddspensjon ⁶⁾												
-Inv. valg foretak												
-Inv. valg kontohaver												
Innenfor LOF/LOI ⁷⁾	1 228 723	1 283 041	4	13,1								
Ytelsesbasert	1 181 082	1 243 740	5	12,8								
Innskuddsbasert	47 642	39 301	-18	31,2								
Engangsbetalt ⁵⁾												
-Inv. valg foretak												
-Inv. valg kontohaver												
Innskuddspensjon ⁶⁾												
-Inv. valg foretak												
-Inv. valg kontohaver												
Utenfor LOF/LOI - Livrenter ⁷⁾	5 845	8 186	40	6,3								
Kommunal kollektiv pensjon ²⁵⁾					1 028 874	1 309 609	27	7,1				
Foreningskollektiv												
Totalt alle bransjer	1 516 359	1 552 384	2	4,5	1 028 874	1 309 609	27	3,8				
Nyttebetalt premie ⁸⁾												
Individuell kapital	60 353	22 185	-63	2,2								
-herav brutto risikopremie død ²⁾	18 743	19 075	2	21,2								
-herav brutto risikopremie uførekapital ²⁾	2 900	1 566	-46	3,1								
Individuell pensjon	18 119	16 524	-9	11,2								
Livrenter ¹⁹⁾												
IPS ¹⁹⁾												
- herav kapitaliseringsprodukt IPS												
Brutto risikopremie for individuell uførepensjon ²⁹⁾	15 293	15 189	-1	21,3								
Gruppeliv												
Bedrift ³⁾												
Privat ⁴⁾												
Gjeldsgruppeliv												
Foreningsgruppeliv												
Andre grupper												
Privat kollektiv pensjon	1 209	518	-57	0,4								
Ytelsesbasert	1 209	518	-57	0,5								
Innskuddsbasert												
Engangsbetalt ⁵⁾												
-Inv. valg foretak												
-Inv. valg kontohaver												
Innskuddspensjon ⁶⁾												
-Inv. valg foretak												
-Inv. valg kontohaver												
Innenfor LOF/LOI ⁷⁾	1 143	197	-83	0,2								
Ytelsesbasert	1 143	197	-83	0,2								
Innskuddsbasert												
Engangsbetalt ⁵⁾												
-Inv. valg foretak												
-Inv. valg kontohaver												
Innskuddspensjon ⁶⁾												
-Inv. valg foretak												
-Inv. valg kontohaver												
Utenfor LOF/LOI - Livrenter ⁷⁾	66	321	387	4,7								
Kommunal kollektiv pensjon ²⁵⁾												
Foreningskollektiv												
Totalt alle bransjer	79 681	39 227	-51	2,8								

Noter: Se "Noter og kommentarer"

Tabell 2.a

Brutto forfalt premie og nytregnet premie

30.06.	SpareBank 1				Storebrand Livsforsikring				Telenor Forsikring			
Produktet uten investeringsvalg	2011	2012	%-endring	Markedsandel	2011	2012	%-endring	Markedsandel	2011	2012	%-endring	Markedsandel
Beløp i 1000 kroner												
Brutto forfalt premie ¹⁾												
Individuell kapital	279 198	298 083	7	10,2	457 778	343 400	-25	11,8				
-herav brutto risikopremie død ²⁾	228 970	252 140	10	25,5	132 056	132 680	1	13,4				
-herav brutto risikopremie uførekapital ²⁾	42 283	45 473	8	7,2	54 005	43 468	-20	6,9				
Individuell pensjon	144 139	144 642	0	25,2	16 811	14 541	-14	2,5				
Livrenter ¹⁹⁾												
IPA ¹⁹⁾												
IPS ¹⁹⁾												
- herav kapitaliseringsprodukt IPA+IPS												
Brutto risikopremie for individuell uførepensjon ²⁹⁾	121 880	138 268	13	28,1	112 297	101 540	-10	20,6				
Gruppeliv	348 941	371 316	6	12,9	517 809	538 601	4	18,7	28 902	28 683	-1	1,0
Bedrift ³⁾	54 945	63 030	15	3,3	469 240	482 783	3	25,5	28 902	28 683	-1	1,5
Privat ⁴⁾	293 996	308 286	5	31,0	48 569	55 818	15	5,6				
Gjeldsgruppeliv												
Foreningsgruppeliv												
Andre grupper												
Privat kollektiv pensjon	297 864	318 684	7	3,2	4 060 650	4 021 513	-1	40,4				
Ytelsesbasert	250 658	270 266	8	2,8	4 035 450	4 020 397	0	40,9				
Innskuddsbasert	47 206	48 417	3	37,8	25 199	1 116	-96	0,9				
Engangsbetalt ⁵⁾												
-Inv. valg foretak												
-Inv. valg kontohaver												
Innskuddspensjon ⁶⁾												
-Inv. valg foretak												
-Inv. valg kontohaver												
Innenfor LOF/LOI ⁷⁾	297 864	318 684	7	3,2	3 911 032	3 926 938	0	40,0				
Ytelsesbasert	250 658	270 266	8	2,8	3 885 833	3 925 822	1	40,5				
Innskuddsbasert	47 206	48 417	3	38,5	25 199	1 116	-96	0,9				
Engangsbetalt ⁵⁾												
-Inv. valg foretak												
-Inv. valg kontohaver												
Innskuddspensjon ⁶⁾												
-Inv. valg foretak												
-Inv. valg kontohaver												
Utenfor LOF/LOI - Livrenter ⁷⁾					149 618	94 575	-37	72,8				
Kommunal kollektiv pensjon ²⁵⁾					1 429 397	1 142 954	-20	6,2				
Foreningskollektiv					21 253	75	-100	2,9				
Totalt alle bransjer	1 070 143	1 132 725	6	3,3	6 503 697	6 061 084	-7	17,5	28 902	28 683	-1	0,1
Nytregnet premie ⁸⁾												
Individuell kapital	29 450	29 551	0	2,9	13 627	13 306	-2	1,3				
-herav brutto risikopremie død ²⁾	25 463	27 308	7	30,3	5 053	3 915	-23	4,3				
-herav brutto risikopremie uførekapital ²⁾	2 942	2 231	-24	4,4	822	625	-24	1,2				
Individuell pensjon	44 680	36 575	-18	24,8	6	1	-77	0,0				
Livrenter ¹⁹⁾												
IPS ¹⁹⁾												
- herav kapitaliseringsprodukt IPS												
Brutto risikopremie for individuell uførepensjon ²⁹⁾	31 252	35 020	12	49,2	7 090	8 099	14	11,4				
Gruppeliv	3 383	7 631	126	9,1	5 151	8 175	59	9,8				
Bedrift ³⁾	3 383	3 046	-10	6,4	5 151	8 175	59	17,2				
Privat ⁴⁾		4 585	----	12,7								
Gjeldsgruppeliv												
Foreningsgruppeliv												
Andre grupper												
Privat kollektiv pensjon	8 318	4 941	-41	4,2	43 132	64 204	49	54,5				
Ytelsesbasert	8 057	4 274	-47	3,7	43 011	64 204	49	56,3				
Innskuddsbasert	261	667	156	17,2	121		-100	0,0				
Engangsbetalt ⁵⁾												
-Inv. valg foretak												
-Inv. valg kontohaver												
Innskuddspensjon ⁶⁾												
-Inv. valg foretak												
-Inv. valg kontohaver												
Innenfor LOF/LOI ⁷⁾	8 318	4 941	-41	4,4	41 575	62 163	50	56,0				
Ytelsesbasert	8 057	4 274	-47	4,0	41 454	62 163	50	58,0				
Innskuddsbasert	261	667	156	17,2	121		-100	0,0				
Engangsbetalt ⁵⁾												
-Inv. valg foretak												
-Inv. valg kontohaver												
Innskuddspensjon ⁶⁾												
-Inv. valg foretak												
-Inv. valg kontohaver												
Utenfor LOF/LOI - Livrenter ⁷⁾					1 557	2 040	31	30,1				
Kommunal kollektiv pensjon ²⁵⁾					15 744	203	-99	0,9				
Foreningskollektiv					61		-100	0,0				
Totalt alle bransjer	85 831	78 698	-8	5,7	77 721	85 888	11	6,2				

Noter: Se "Noter og kommentarer"

Tabell 2.a

Brutto forfalt premie og nyttebetalt premie

30.06. Produkter uten investeringsvalg	Terra Forsikring				Tryg Forsikring				Totalt produkter uten investeringsvalg		
	2011	2012	%- endring	Markeds- andel	2011	2012	%- endring	Markeds- andel	2011	2012	%- endring
<i>Beløp i 1000 kroner</i>											
Brutto forfalt premie ¹⁾											
Individuell kapital	55 713	66 050	19	2,3					3 456 528	2 911 795	-16
-herav brutto risikopremie død ²⁾	28 725	33 829	18	3,4					912 908	987 209	8
-herav brutto risikopremie uførekapital ²⁾	26 988	32 221	19	5,1					621 916	631 870	2
Individuell pensjon									611 392	573 411	-6
Livrenter ¹⁹⁾											
IPA ¹⁹⁾											
IPS ¹⁹⁾											
- herav kapitaliseringsprodukt IPA+IPS											
Brutto risikopremie for individuell uførepensjon ²⁹⁾									445 397	492 909	11
Gruppeliv					499 376	525 339	5	18,2	2 719 272	2 885 539	6
Bedrift ³⁾					300 813	299 416	-1	15,8	1 815 116	1 890 005	4
Privat ⁴⁾					198 563	225 923	14	22,7	904 156	995 534	10
Gjeldsgruppeliv											
Foreningsgruppeliv											
Andre grupper											
Privat kollektiv pensjon									9 519 364	9 952 312	5
Ytelsesbasert									9 369 599	9 824 131	5
Innskuddsbasert									149 765	128 181	-14
Engangsbetalt ⁵⁾											
-Inv. valg foretak											
-Inv. valg kontohaver											
Innskuddspensjon ⁶⁾											
-Inv. valg foretak											
-Inv. valg kontohaver											
Innenfor LOF/LOI ⁷⁾									9 338 031	9 822 326	5
Ytelsesbasert									9 188 411	9 696 492	6
Innskuddsbasert									149 620	125 834	-16
Engangsbetalt ⁵⁾											
-Inv. valg foretak											
-Inv. valg kontohaver											
Innskuddspensjon ⁶⁾											
-Inv. valg foretak											
-Inv. valg kontohaver											
Utenfor LOF/LOI - Livrenter ⁷⁾									181 333	129 986	-28
Kommunal kollektiv pensjon ²⁵⁾									10 903 988	18 363 271	68
Foreningskollektiv									24 010	2 578	-89
Totalt alle bransjer	55 713	66 050	19	0,2	499 376	525 339	5	1,5	27 234 554	34 688 905	27
<i>Nyttebetalt premie ⁸⁾</i>											
Individuell kapital	16 425	16 882	3	1,7					1 671 739	1 013 200	-39
-herav brutto risikopremie død ²⁾	7 882	8 172	4	9,1					85 697	90 069	5
-herav brutto risikopremie uførekapital ²⁾	8 543	8 710	2	17,4					52 259	50 170	-4
Individuell pensjon									232 607	147 355	-37
Livrenter ¹⁹⁾											
IPS ¹⁹⁾											
- herav kapitaliseringsprodukt IPS											
Brutto risikopremie for individuell uførepensjon ²⁹⁾									63 479	71 152	12
Gruppeliv					6 374	15 629	145	18,7	83 055	83 617	1
Bedrift ³⁾									60 344	47 433	-21
Privat ⁴⁾					6 374	15 629	145	43,2	22 711	36 184	59
Gjeldsgruppeliv											
Foreningsgruppeliv											
Andre grupper											
Privat kollektiv pensjon									134 509	117 864	-12
Ytelsesbasert									125 047	113 976	-9
Innskuddsbasert									9 462	3 888	-59
Engangsbetalt ⁵⁾											
-Inv. valg foretak											
-Inv. valg kontohaver											
Innskuddspensjon ⁶⁾											
-Inv. valg foretak											
-Inv. valg kontohaver											
Innenfor LOF/LOI ⁷⁾									120 838	111 079	-8
Ytelsesbasert									111 377	107 191	-4
Innskuddsbasert									9 462	3 888	-59
Engangsbetalt ⁵⁾											
-Inv. valg foretak											
-Inv. valg kontohaver											
Innskuddspensjon ⁶⁾											
-Inv. valg foretak											
-Inv. valg kontohaver											
Utenfor LOF/LOI - Livrenter ⁷⁾									13 671	6 786	-50
Kommunal kollektiv pensjon ²⁵⁾									73 091	22 675	-69
Foreningskollektiv									61	0	-100
Totalt alle bransjer	16 425	16 882	3	1,2	6 374	15 629	145	1,1	2 195 061	1 384 711	-37

Noter: Se "Noter og kommentarer"

Tabell 2.b

Brutto forfalt premie og nyttegnert premie

30.06. Produkter med investeringsvalg	Altraplan Luxembourg Avdeling Norge				Danica Pensjonsforsikring				DNB Livsforsikring			
	2011	2012	%- endring	Markeds- andel	2011	2012	%- endring	Markeds- andel	2011	2012	%- endring	Markeds- andel
Beløp i 1000 kroner												
Brutto forfalt premie ¹⁾												
Individuell kapital	23 240	8 613	-63	0,5	78 000	37 572	-52	2,3	186 603	135 013	-28	8,2
-herav brutto risikopremie død ²⁾												
-herav brutto risikopremie uførekapital ²⁾												
Individuell pensjon	40	1 641	999	1,0	8 932	7 295	-18	4,6	34 150	29 107	-15	18,2
Livrenter ¹⁹⁾												
IPA ¹⁹⁾												
IPS ¹⁹⁾												
- herav kapitaliseringsprodukt IPA+IPS												
Brutto risikopremie for individuell uførepensjon ²⁹⁾												
Gruppeliv												
Bedrift ³⁾												
Privat ⁴⁾												
Gjeldsgruppeliv												
Foreningsgruppeliv												
Andre grupper												
Privat kollektiv pensjon					265 601	414 667	56	6,5	1 499 473	1 656 078	10	25,8
Ytelsesbasert												
Innskuddsbasert					265 601	414 667	56	6,8	1 499 473	1 656 078	10	27,2
Engangsbetalt ⁵⁾												
-Inv. valg foretak												
-Inv. valg kontohaver												
Innskuddspensjon ⁶⁾												
-Inv. valg foretak												
-Inv. valg kontohaver												
Innenfor LOF/LOI ⁷⁾					265 601	414 667	56	6,5	1 499 473	1 656 078	10	25,8
Ytelsesbasert												
Innskuddsbasert					265 601	414 667	56	6,8	1 499 473	1 656 078	10	27,2
Engangsbetalt ⁵⁾												
-Inv. valg foretak												
-Inv. valg kontohaver												
Innskuddspensjon ⁶⁾												
-Inv. valg foretak												
-Inv. valg kontohaver												
Utenfor LOF/LOI - Livrenter ⁷⁾												
Kommunal kollektiv pensjon ²⁵⁾												
Foreningskollektiv												
Totalt alle bransjer	23 280	10 254	-56	0,1	352 533	459 535	30	5,5	1 720 226	1 820 198	6	21,6
Nyttegnert premie ⁸⁾												
Individuell kapital	21 720	2 466	-89	0,2	56 643	21 996	-61	1,5	192 790	147 969	-23	10,2
-herav brutto risikopremie død ²⁾												
-herav brutto risikopremie uførekapital ²⁾												
Individuell pensjon					666	465	-30	0,7	33 905	30 202	-11	45,1
Livrenter ¹⁹⁾												
IPS ¹⁹⁾												
- herav kapitaliseringsprodukt IPS												
Brutto risikopremie for individuell uførepensjon ²⁹⁾												
Gruppeliv												
Bedrift ³⁾												
Privat ⁴⁾												
Gjeldsgruppeliv												
Foreningsgruppeliv												
Andre grupper												
Privat kollektiv pensjon					79 011	57 270	-28	21,8	31 696	67 244	112	25,6
Ytelsesbasert												
Innskuddsbasert					79 011	57 270	-28	21,8	31 696	67 244	112	25,6
Engangsbetalt ⁵⁾												
-Inv. valg foretak												
-Inv. valg kontohaver												
Innskuddspensjon ⁶⁾												
-Inv. valg foretak												
-Inv. valg kontohaver												
Innenfor LOF/LOI ⁷⁾					79 011	57 270	-28	21,8	31 696	67 244	112	25,6
Ytelsesbasert												
Innskuddsbasert					79 011	57 270	-28	21,8	31 696	67 244	112	25,6
Engangsbetalt ⁵⁾												
-Inv. valg foretak												
-Inv. valg kontohaver												
Innskuddspensjon ⁶⁾												
-Inv. valg foretak												
-Inv. valg kontohaver												
Utenfor LOF/LOI - Livrenter ⁷⁾												
Kommunal kollektiv pensjon ²⁵⁾												
Foreningskollektiv												
Totalt alle bransjer	21 720	2 466	-89	0,1	136 320	79 730	-42	4,5	258 391	245 415	-5	13,8

Noter: Se "Noter og kommentarer"

Tabell 2.b

Brutto forfalt premie og nyttebetalt premie

30.06. Produkter med investeringsvalg	Frende Livsforsikring				Gjensidige Pensjon				KLP			
	2011	2012	%-endring	Markedsandel	2011	2012	%-endring	Markedsandel	2011	2012	%-endring	Markedsandel
Beløp i 1000 kroner												
Brutto forfalt premie ¹⁾												
Individuell kapital					17 786	16 886	-5	1,0				
-herav brutto risikopremie død ²⁾												
-herav brutto risikopremie uførekapital ²⁾												
Individuell pensjon	5 182	4 480	-14	2,8	7 924	10 724	35	6,7				
Livrenter ¹⁹⁾												
IPA ¹⁹⁾												
IPS ¹⁹⁾												
- herav kapitaliseringsprodukt IPA+IPS												
Brutto risikopremie for individuell uførepensjon ²⁹⁾												
Gruppeliv												
Bedrift ³⁾												
Privat ⁴⁾												
Gjeldsgruppeliv												
Foreningsgruppeliv												
Andre grupper												
Privat kollektiv pensjon	80 404	95 633	19	1,5	425 812	478 944	13	7,5				
Ytelsesbasert												
Innskuddsbasert	80 404	95 633	19	1,6	425 812	478 944	13	7,9				
Engangsbetalt ⁵⁾												
-Inv. valg foretak												
-Inv. valg kontohaver												
Innskuddspensjon ⁶⁾												
-Inv. valg foretak												
-Inv. valg kontohaver												
Innenfor LOF/LOI ⁷⁾	80 404	95 633	19	1,5	425 812	478 944	13	7,5				
Ytelsesbasert												
Innskuddsbasert	80 404	95 633	19	1,6	425 812	478 944	13	7,9				
Engangsbetalt ⁵⁾												
-Inv. valg foretak												
-Inv. valg kontohaver												
Innskuddspensjon ⁶⁾												
-Inv. valg foretak												
-Inv. valg kontohaver												
Utenfor LOF/LOI - Livrenter ⁷⁾												
Kommunal kollektiv pensjon ²⁵⁾									16 917	66 819	295	32,2
Foreningskollektiv												
Totalt alle bransjer	85 586	100 113	17	1,2	451 522	506 554	12	6,0	16 917	66 819	295	0,8
Nyttebetalt premie ⁸⁾												
Individuell kapital					18 050	16 182	-10	1,1				
-herav brutto risikopremie død ²⁾												
-herav brutto risikopremie uførekapital ²⁾												
Individuell pensjon					1 589	751	-53	1,1				
Livrenter ¹⁹⁾												
IPS ¹⁹⁾												
- herav kapitaliseringsprodukt IPS												
Brutto risikopremie for individuell uførepensjon ²⁹⁾												
Gruppeliv												
Bedrift ³⁾												
Privat ⁴⁾												
Gjeldsgruppeliv												
Foreningsgruppeliv												
Andre grupper												
Privat kollektiv pensjon	9 559	14 584	52,6	5,6	22 104	21 716	-2	8,3				
Ytelsesbasert												
Innskuddsbasert	9 559	14 584	52,6	5,6	22 104	21 716	-2	8,3				
Engangsbetalt ⁵⁾												
-Inv. valg foretak												
-Inv. valg kontohaver												
Innskuddspensjon ⁶⁾												
-Inv. valg foretak												
-Inv. valg kontohaver												
Innenfor LOF/LOI ⁷⁾	9 559	14 584	52,6	5,6	22 104	21 716	-2	8,3				
Ytelsesbasert												
Innskuddsbasert	9 559	14 584	52,6	5,6	22 104	21 716	-2	8,3				
Engangsbetalt ⁵⁾												
-Inv. valg foretak												
-Inv. valg kontohaver												
Innskuddspensjon ⁶⁾												
-Inv. valg foretak												
-Inv. valg kontohaver												
Utenfor LOF/LOI - Livrenter ⁷⁾												
Kommunal kollektiv pensjon ²⁵⁾												
Foreningskollektiv												
Totalt alle bransjer	9 559	14 584	53	0,8	41 743	38 649	-7	2,2				

Noter: Se "Noter og kommentarer"

Tabell 2.b

Brutto forfalt premie og nyttebetalt premie

30.06. Produkter med investeringsvalg	KLP Bedriftspensjon AS				Nordea Liv				SHB Liv			
	2011	2012	%- endring	Markeds- andel	2011	2012	%- endring	Markeds- andel	2011	2012	%- endring	Markeds- andel
Beløp i 1000 kroner												
Brutto forfalt premie ¹⁾												
Individuell kapital					245 569	1 020 997	316	62,2	17 335	9 726	-44	0,6
-herav brutto risikopremie død ²⁾												
-herav brutto risikopremie uførekapital ²⁾												
Individuell pensjon					63 404	61 807	-3	38,6	933	632	-32	0,4
Livrenter ¹⁹⁾												
IPA ¹⁹⁾												
IPS ¹⁹⁾												
- herav kapitaliseringsprodukt IPA+IPS												
Brutto risikopremie for individuell uførepensjon ²⁹⁾												
Gruppeliv												
Bedrift ³⁾												
Privat ⁴⁾												
Gjeldsgruppeliv												
Foreningsgruppeliv												
Andre grupper												
Privat kollektiv pensjon	26 428	28 974	10	0,5	821 456	1 011 501	23	15,8	18	41	128	0,0
Ytelsesbasert												
Innskuddsbasert	26 428	28 974	10	0,5	821 456	1 011 501	23	16,6	18	41	128	0,0
Engangsbetalt ⁵⁾												
-Inv. valg foretak												
-Inv. valg kontohaver												
Innskuddspensjon ⁶⁾												
-Inv. valg foretak												
-Inv. valg kontohaver												
Innenfor LOF/LOI ⁷⁾	26 428	28 974	10	0,5	819 362	1 009 175	23	15,7				
Ytelsesbasert												
Innskuddsbasert	26 428	28 974	10	0,5	819 362	1 009 175	23	16,6				
Engangsbetalt ⁵⁾												
-Inv. valg foretak												
-Inv. valg kontohaver												
Innskuddspensjon ⁶⁾												
-Inv. valg foretak												
-Inv. valg kontohaver												
Utenfor LOF/LOI - Livrenter ⁷⁾					2 094	2 326	11	30,0	18	41	128	0,5
Kommunal kollektiv pensjon ²⁵⁾												
Foreningskollektiv												
Totalt alle bransjer	26 428	28 974	10	0,3	1 130 430	2 094 305	85	24,8	18 286	10 399	-43	0,1
Nyttebetalt premie ⁸⁾												
Individuell kapital					188 021	965 604	414	66,4	9 355	3 270	-65	0,2
-herav brutto risikopremie død ²⁾												
-herav brutto risikopremie uførekapital ²⁾												
Individuell pensjon					59 911	29 682	-51	44,3				
Livrenter ¹⁹⁾												
IPS ¹⁹⁾												
- herav kapitaliseringsprodukt IPS												
Brutto risikopremie for individuell uførepensjon ²⁹⁾												
Gruppeliv												
Bedrift ³⁾												
Privat ⁴⁾												
Gjeldsgruppeliv												
Foreningsgruppeliv												
Andre grupper												
Privat kollektiv pensjon	7 152	7 291	2	2,8	39 602	32 233	-19	12,3				
Ytelsesbasert												
Innskuddsbasert	7 152	7 291	2	2,8	39 602	32 233	-19	12,3				
Engangsbetalt ⁵⁾												
-Inv. valg foretak												
-Inv. valg kontohaver												
Innskuddspensjon ⁶⁾												
-Inv. valg foretak												
-Inv. valg kontohaver												
Innenfor LOF/LOI ⁷⁾	7 152	7 291	2	2,8	39 350	32 123	-18	12,3				
Ytelsesbasert												
Innskuddsbasert	7 152	7 291	2	2,8	39 350	32 123	-18	12,3				
Engangsbetalt ⁵⁾												
-Inv. valg foretak												
-Inv. valg kontohaver												
Innskuddspensjon ⁶⁾												
-Inv. valg foretak												
-Inv. valg kontohaver												
Utenfor LOF/LOI - Livrenter ⁷⁾					252	111	-56	100,0				
Kommunal kollektiv pensjon ²⁵⁾												
Foreningskollektiv												
Totalt alle bransjer	7 152	7 291	2	0,4	287 534	1 027 519	257	57,6	9 355	3 270	-65	0,2

Noter: Se "Noter og kommentarer"

Tabell 2.b

Brutto forfalt premie og nyttebetalt premie

30.06. Produkter med investeringsvalg	Silver Pensjonsforsikring AS				SpareBank 1				Storebrand Livsforsikring			
	2011	2012	%- endring	Markeds- andel	2011	2012	%- endring	Markeds- andel	2011	2012	%- endring	Markeds- andel
	Beløp i 1000 kroner											
Brutto forfalt premie ¹⁾												
Individuell kapital					98 182	71 886	-27	4,4	553 272	340 610	-38	20,8
-herav brutto risikopremie død ²⁾												
-herav brutto risikopremie uførekapital ²⁾												
Individuell pensjon		73	----	0,0	20 157	17 871	-11	11,1	23 230	26 680	15	16,6
Livrenter ¹⁹⁾												
IPA ¹⁹⁾												
IPS ¹⁹⁾												
- herav kapitaliseringsprodukt IPA+IPS												
Brutto risikopremie for individuell uførepensjon ²⁹⁾												
Gruppeliv												
Bedrift ³⁾												
Privat ⁴⁾												
Gjeldsgruppeliv												
Foreningsgruppeliv												
Andre grupper												
Privat kollektiv pensjon					471 823	538 175	14	8,4	1 840 810	2 197 380	19	34,2
Ytelsesbasert									272 466	332 900	22	100,0
Innskuddsbasert					471 823	538 175	14	8,8	1 568 344	1 864 480	19	30,6
Engangsbetalt ⁵⁾												
-Inv. valg foretak												
-Inv. valg kontohaver												
Innskuddspensjon ⁶⁾												
-Inv. valg foretak												
-Inv. valg kontohaver												
Innenfor LOF/LOI ⁷⁾					468 116	532 779	14	8,3	1 837 205	2 197 380	20	34,3
Ytelsesbasert									268 861	332 900	24	100,0
Innskuddsbasert					468 116	532 779	14	8,8	1 568 344	1 864 480	19	30,7
Engangsbetalt ⁵⁾												
-Inv. valg foretak												
-Inv. valg kontohaver												
Innskuddspensjon ⁶⁾												
-Inv. valg foretak												
-Inv. valg kontohaver												
Utenfor LOF/LOI - Livrenter ⁷⁾					3 707	5 396	46	69,5	3 605		-100	0,0
Kommunal kollektiv pensjon ²⁵⁾									178 511	140 672	-21	67,8
Foreningskollektiv												
Totalt alle bransjer		73	----	0,0	590 162	627 932	6	7,4	2 595 822	2 705 341	4	32,1
Nyttebetalt premie ⁸⁾												
Individuell kapital					38 945	6 753	-83	0,5	500 940	289 843	-42	19,9
-herav brutto risikopremie død ²⁾												
-herav brutto risikopremie uførekapital ²⁾												
Individuell pensjon					1 536	4 376	185	6,5	1 788	1 451	-19	2,2
Livrenter ¹⁹⁾												
IPS ¹⁹⁾												
- herav kapitaliseringsprodukt IPS												
Brutto risikopremie for individuell uførepensjon ²⁹⁾												
Gruppeliv												
Bedrift ³⁾												
Privat ⁴⁾												
Gjeldsgruppeliv												
Foreningsgruppeliv												
Andre grupper												
Privat kollektiv pensjon					36 547	36 122	-1	13,8	26 054	25 873	-1	9,9
Ytelsesbasert												
Innskuddsbasert					36 547	36 122	-1	13,8	26 054	25 873	-1	9,9
Engangsbetalt ⁵⁾												
-Inv. valg foretak												
-Inv. valg kontohaver												
Innskuddspensjon ⁶⁾												
-Inv. valg foretak												
-Inv. valg kontohaver												
Innenfor LOF/LOI ⁷⁾					36 070	36 122	0	13,8	26 054	25 873	-1	9,9
Ytelsesbasert												
Innskuddsbasert					36 070	36 122	0	13,8	26 054	25 873	-1	9,9
Engangsbetalt ⁵⁾												
-Inv. valg foretak												
-Inv. valg kontohaver												
Innskuddspensjon ⁶⁾												
-Inv. valg foretak												
-Inv. valg kontohaver												
Utenfor LOF/LOI - Livrenter ⁷⁾					477		-100	0,0				
Kommunal kollektiv pensjon ²⁵⁾												
Foreningskollektiv												
Totalt alle bransjer					77 028	47 251	-39	2,6	528 782	317 167	-40	17,8

Noter: Se "Noter og kommentarer"

Tabell 2.b
Brutto forfalt premie og nyttegnert premie

30.06. Produkter med investeringsvalg	Totalt produkter med investeringsvalg			Totalt alle produkter		
	2011	2012	%- endring	2011	2012	%- endring
<i>Beløp i 1000 kroner</i>						
<i>Brutto forfalt premie ¹⁾</i>						
Individuell kapital	1 219 988	1 641 302	35	4 676 516	4 553 097	-3
-herav brutto risikopremie død ²⁾				912 908	987 209	8
-herav brutto risikopremie uførekapital ²⁾				621 916	631 870	2
Individuell pensjon	163 951	160 311	-2	775 343	733 722	-5
Livrenter ¹⁹⁾						
IPA ¹⁹⁾						
IPS ¹⁹⁾						
- herav kapitaliseringsprodukt IPA+IPS						
Brutto risikopremie for individuell uførepensjon ²⁹⁾				445 397	492 909	11
Gruppeliv				2 719 272	2 885 539	6
Bedrift ³⁾				1 815 116	1 890 005	4
Privat ⁴⁾				904 156	995 534	10
Gjeldsgruppeliv						
Foreningsgruppeliv						
Andre grupper						
Privat kollektiv pensjon	5 431 825	6 421 393	18	14 951 189	16 373 705	10
Ytelsesbasert	272 466	332 900	22	9 642 065	10 157 032	5
Innskuddsbasert	5 159 359	6 088 493	18	5 309 124	6 216 673	17
Engangsbetalt ⁵⁾						
-Inv. valg foretak						
-Inv. valg kontohaver						
Innskuddspensjon ⁶⁾						
-Inv. valg foretak						
-Inv. valg kontohaver						
Innenfor LOF/LOI ⁷⁾	5 422 401	6 413 631	18	14 760 433	16 235 957	10
Ytelsesbasert	268 861	332 900	24	9 457 273	10 029 392	6
Innskuddsbasert	5 153 540	6 080 730	18	5 303 160	6 206 564	17
Engangsbetalt ⁵⁾						
-Inv. valg foretak						
-Inv. valg kontohaver						
Innskuddspensjon ⁶⁾						
-Inv. valg foretak						
-Inv. valg kontohaver						
Utenfor LOF/LOI - Livrenter ⁷⁾	9 424	7 763	-18	190 756	137 749	-28
Kommunal kollektiv pensjon ²⁵⁾	195 428	207 491	6	11 099 416	18 570 762	67
Foreningskollektiv				24 010	2 578	-89
Totalt alle bransjer	7 011 192	8 430 497	20	34 245 746	43 119 402	26
<i>Nyttegnert premie ⁸⁾</i>						
Individuell kapital	1 026 463	1 454 083	42	2 698 202	2 467 283	-9
-herav brutto risikopremie død ²⁾				85 697	90 069	5
-herav brutto risikopremie uførekapital ²⁾				52 259	50 170	-4
Individuell pensjon	99 395	66 926	-33	332 002	214 281	-36
Livrenter ¹⁹⁾						
IPS ¹⁹⁾						
- herav kapitaliseringsprodukt IPS						
Brutto risikopremie for individuell uførepensjon ²⁹⁾				63 479	71 152	12
Gruppeliv				83 055	83 617	1
Bedrift ³⁾				60 344	47 433	-21
Privat ⁴⁾				22 711	36 184	59
Gjeldsgruppeliv						
Foreningsgruppeliv						
Andre grupper						
Privat kollektiv pensjon	251 724	262 333	4	386 233	380 197	-2
Ytelsesbasert	0	0	----	125 047	113 976	-9
Innskuddsbasert	251 724	262 333	4	261 186	266 221	2
Engangsbetalt ⁵⁾						
-Inv. valg foretak						
-Inv. valg kontohaver						
Innskuddspensjon ⁶⁾						
-Inv. valg foretak						
-Inv. valg kontohaver						
Innenfor LOF/LOI ⁷⁾	250 995	262 222	5	371 833	373 301	0
Ytelsesbasert	0	0	----	111 377	107 191	-4
Innskuddsbasert	250 995	262 222	5	260 457	266 110	2
Engangsbetalt ⁵⁾						
-Inv. valg foretak						
-Inv. valg kontohaver						
Innskuddspensjon ⁶⁾						
-Inv. valg foretak						
-Inv. valg kontohaver						
Utenfor LOF/LOI - Livrenter ⁷⁾	729	111	-85	14 400	6 896	-52
Kommunal kollektiv pensjon ²⁵⁾	0	0	----	73 091	22 675	-69
Foreningskollektiv				61	0	-100
Totalt alle bransjer	1 377 583	1 783 342	30	3 572 643	3 168 053	-11

Noter: Se "Noter og kommentarer"

Tabell 3.a

Forsikringsforpliktelser, overførte reserver og flytting gruppeliv

30.06.	ACE				Danica				DNB			
Produkter uten investeringsvalg	European Group				Pensjonsforsikring				Livsforsikring			
Beløp i 1000 kroner	2011	2012	%-endring	Markedsandel	2011	2012	%-endring	Markedsandel	2011	2012	%-endring	Markedsandel
Forsikringsforpliktelser												
Individuell kapital					281 937	317 134	13	1,4	13 486 353	13 178 114	-2	60,1
Individuell pensjon									35 026 248	32 856 555	-6	56,5
Livrenter ¹⁹⁾												
IPA ¹⁹⁾												
IPS ¹⁹⁾												
Privat kollektiv pensjon					227 482	308 927	36	0,1	123 300 648	124 690 046	1	41,2
Ytelsesbasert					227 482	308 927	36	0,1	123 188 957	124 581 756	1	41,3
Innskuddsbasert									111 691	108 290	-3	8,4
Engangsbetalt ⁵⁾												
-Inv. valg foretak												
-Inv. valg kontohaver												
Innskuddspensjon ⁶⁾												
-Inv. valg foretak												
-Inv. valg kontohaver												
Innenfor LOF/LOI ⁷⁾					227 482	308 927	36	0,1	121 435 280	123 635 951	2	41,4
Ytelsesbasert					227 482	308 927	36	0,1	121 323 589	123 527 661	2	41,5
Innskuddsbasert									111 691	108 290	-3	8,4
Engangsbetalt ⁵⁾												
-Inv. valg foretak												
-Inv. valg kontohaver												
Innskuddspensjon ⁶⁾												
-Inv. valg foretak												
-Inv. valg kontohaver												
Utenfor LOF/LOI - Livrenter ⁷⁾									1 865 368	1 054 095	-44	24,8
Herav fripoliser ¹⁶⁾									56 779 529	58 243 538	3	37,3
Herav pensjonskapitalbevis ¹⁶⁾									111 691	108 290	-3	23,0
Kommunal kollektiv pensjon ²⁵⁾									35 390 907	35 995 261	2	10,2
Foreningskollektiv									4 054 321	3 844 497	-5	88,4
Totalt alle bransjer					509 419	626 060	23	0,1	211 258 477	210 564 473	0	28,5
Overførte reserver fra andre¹⁰⁾												
Individuell kapital									56 529	38 595	-32	100,0
Individuell pensjon									116 985	81 600	-30	55,8
Privat kollektiv pensjon					16 453	24 395	48	0,7	1 113 956	782 211	-30	22,1
Ytelsesbasert					16 453	24 395	48	0,7	1 113 956	782 211	-30	22,2
Innskuddsbasert												
Fra pensjonskasser												
Herav fripoliser ¹⁶⁾									549 065	331 451	-40	19,3
Herav pensjonskapitalbevis ¹⁶⁾												
Kommunal kollektiv pensjon ²⁵⁾									1 976 989	-9 804	-101	-0,6
Foreningskollektiv									515	1 048	104	31,6
Totalt alle bransjer					16 453	24 395	48	0,5	3 264 974	893 650	-73	17,0
Flytting fra andre¹¹⁾												
Gruppeliv									56 545	26 790	-53	23,1
Bedrift ³⁾									56 545	26 790	-53	23,1
Privat ⁴⁾												
Overførte reserver til andre¹²⁾												
Individuell kapital									16 137	22 657	40	99,9
Individuell pensjon									232 370	100 893	-57	69,1
Privat kollektiv pensjon					768	7 685	901	0,3	1 141 575	848 625	-26	37,6
Ytelsesbasert					768	7 685	901	0,3	1 141 575	848 625	-26	37,8
Innskuddsbasert												
Til pensjonskasser												
Herav fripoliser ¹⁶⁾									566 284	298 301	-47	32,4
Herav pensjonskapitalbevis ¹⁶⁾												
Kommunal kollektiv pensjon ²⁵⁾									29 009	801 879	999	42,9
Foreningskollektiv									16 080	571	-96	16,7
Totalt alle bransjer					768	7 685	901	0,2	1 435 171	1 774 625	24	41,3
Flytting til andre¹¹⁾												
Gruppeliv									29 805	15 631	-48	7,1
Bedrift ³⁾									29 805	15 631	-48	7,2
Privat ⁴⁾												

Noter: Se "Noter og kommentarer"

Tabell 3.a

Forsikringsforpliktelse, overførte reserver og flytting gruppeliv

30.06.	Frende Livsforsikring				Gjensidige Forsikring				Gjensidige Pensjon			
Beløp i 1000 kroner	2011	2012	%-endring	Markedsandel	2011	2012	%-endring	Markedsandel	2011	2012	%-endring	Markedsandel
Produkter uten investeringsvalg												
Forsikringsforpliktelser ⁹⁾												
Individuell kapital	96 185	127 481	33	0,6								
Individuell pensjon	66 789	109 365	64	0,2					110 831	171 644	55	0,3
Livrenter ¹⁹⁾												
IPA ¹⁹⁾												
IPS ¹⁹⁾												
Privat kollektiv pensjon	58 411	87 621	50	0,0					2 268 607	2 626 628	16	0,9
Ytelsesbasert									2 268 607	2 626 628	16	0,9
Innskuddsbasert	58 411	87 621	50	6,8								
Engangsbetalt ⁵⁾												
-Inv. valg foretak												
-Inv. valg kontohaver												
Innskuddspensjon ⁶⁾												
-Inv. valg foretak												
-Inv. valg kontohaver												
Innenfor LOF/LOI ⁷⁾	58 411	87 621	50	0,0					2 268 607	2 626 628	16	0,9
Ytelsesbasert									2 268 607	2 626 628	16	0,9
Innskuddsbasert	58 411	87 621	50	6,8								
Engangsbetalt ⁵⁾												
-Inv. valg foretak												
-Inv. valg kontohaver												
Innskuddspensjon ⁶⁾												
-Inv. valg foretak												
-Inv. valg kontohaver												
Utenfor LOF/LOI - Livrenter ⁷⁾												
Herav fripoliser ¹⁶⁾									2 077 321	2 362 131	14	1,5
Herav pensjonskapitalbevis ¹⁶⁾												
Kommunal kollektiv pensjon ²⁵⁾												
Foreningskollektiv												
Totalt alle bransjer	221 385	324 467	47	0,0					2 379 438	2 798 272	18	0,4
Overførte reserver fra andre ¹⁰⁾												
Individuell kapital												
Individuell pensjon												
Privat kollektiv pensjon	1 061	2 716	156	0,1					162 697	80 259	-51	2,3
Ytelsesbasert									162 697	80 259	-51	2,3
Innskuddsbasert	1 061	2 716	156	27,3								
Fra pensjonskasser												
Herav fripoliser ¹⁶⁾									155 221	70 109	-55	4,1
Herav pensjonskapitalbevis ¹⁶⁾												
Kommunal kollektiv pensjon ²⁵⁾												
Foreningskollektiv												
Totalt alle bransjer	1 061	2 716	156	0,1					162 697	80 259	-51	1,5
Flytting fra andre ¹¹⁾												
Gruppeliv					9 892	38 421	288	33,1				
Bedrift ³⁾					9 892	38 421	288	33,1				
Privat ⁴⁾												
Overførte reserver til andre ¹²⁾												
Individuell kapital												
Individuell pensjon												
Privat kollektiv pensjon	2 742	718	-74	0,0					19 754	10 754	-46	0,5
Ytelsesbasert									19 754	10 754	-46	0,5
Innskuddsbasert	2 742	718	-74	4,3								
Til pensjonskasser												
Herav fripoliser ¹⁶⁾									19 754	9 060	-54	1,0
Herav pensjonskapitalbevis ¹⁶⁾												
Kommunal kollektiv pensjon ²⁵⁾												
Foreningskollektiv												
Totalt alle bransjer	2 742	718	-74	0,0					19 754	10 754	-46	0,3
Flytting til andre ¹¹⁾												
Gruppeliv					59 488	62 679	5	28,5				
Bedrift ³⁾					53 269	61 235	15	28,1				
Privat ⁴⁾					6 219	1 444	-77	82,5				

Noter: Se "Noter og kommentarer"

Tabell 3.a

Forsikringsforpliktelse, overførte reserver og flytting gruppeliv

30.06.	Handelsbanken Liv				If Skadeforsikring NUF				KLP			
Beløp i 1000 kroner	2011	2012	%-endring	Markedsandel	2011	2012	%-endring	Markedsandel	2011	2012	%-endring	Markedsandel
Produkter uten investeringsvalg												
Forsikringsforpliktelser ⁹⁾												
Individuell kapital	19 293	21 667	12	0,1								
Individuell pensjon	3 236	2 383	-26	0,0								
Livrenter ¹⁹⁾												
IPA ¹⁹⁾												
IPS ¹⁹⁾												
Privat kollektiv pensjon	6 097	1 568	-74	0,0								
Ytelsesbasert	6 097	1 568	-74	0,0								
Innskuddsbasert												
Engangsbetalt ⁵⁾												
-Inv. valg foretak												
-Inv. valg kontohaver												
Innskuddspensjon ⁶⁾												
-Inv. valg foretak												
-Inv. valg kontohaver												
Innenfor LOF/LOI ⁷⁾	6 097	1 568	-74	0,0								
Ytelsesbasert	6 097	1 568	-74	0,0								
Innskuddsbasert												
Engangsbetalt ⁵⁾												
-Inv. valg foretak												
-Inv. valg kontohaver												
Innskuddspensjon ⁶⁾												
-Inv. valg foretak												
-Inv. valg kontohaver												
Utenfor LOF/LOI - Livrenter ⁷⁾												
Herav fripoliser ¹⁶⁾												
Herav pensjonskapitalbevis ¹⁶⁾									226 554 225	250 783 012	11	71,3
Kommunal kollektiv pensjon ²⁵⁾												
Foreningskollektiv												
Totalt alle bransjer	28 626	25 618	-11	0,0					226 554 225	250 783 012	11	33,9
Overførte reserver fra andre ¹⁰⁾												
Individuell kapital												
Individuell pensjon												
Privat kollektiv pensjon												
Ytelsesbasert												
Innskuddsbasert												
Fra pensjonskasser												
Herav fripoliser ¹⁶⁾												
Herav pensjonskapitalbevis ¹⁶⁾									39 827	1 550 489	999	100,6
Kommunal kollektiv pensjon ²⁵⁾												
Foreningskollektiv												
Totalt alle bransjer									39 827	1 550 489	999	29,5
Flytting fra andre ¹¹⁾												
Gruppeliv					1 012	2 392	136	2,1				
Bedrift ³⁾					1 012	2 392	136	2,1				
Privat ⁴⁾												
Overførte reserver til andre ¹²⁾												
Individuell kapital												
Individuell pensjon												
Privat kollektiv pensjon												
Ytelsesbasert												
Innskuddsbasert												
Til pensjonskasser												
Herav fripoliser ¹⁶⁾												
Herav pensjonskapitalbevis ¹⁶⁾									308 721	146 075	-53	7,8
Kommunal kollektiv pensjon ²⁵⁾												
Foreningskollektiv												
Totalt alle bransjer									308 721	146 075	-53	3,4
Flytting til andre ¹¹⁾												
Gruppeliv					3 635	13 062	259	5,9				
Bedrift ³⁾					3 635	13 062	259	6,0				
Privat ⁴⁾												

Noter: Se "Noter og kommentarer"

Tabell 3.a

Forsikringsforpliktelse, overførte reserver og flytting gruppeliv

30.06.	KLP				Landbruksforsikring AS				NEMI Forsikring			
Produkter uten investeringsvalg	Bedriftspensjon AS				Landbruksforsikring AS				NEMI Forsikring			
Beløp i 1000 kroner	2011	2012	%-endring	Markedsandel	2011	2012	%-endring	Markedsandel	2011	2012	%-endring	Markedsandel
Forsikringsforpliktelser ⁹⁾												
Individuell kapital												
Individuell pensjon												
Livrenter ¹⁹⁾												
IPA ¹⁹⁾												
IPS ¹⁹⁾												
Privat kollektiv pensjon												
Ytelsesbasert	616 648	890 069	44	0,3								
Innskuddsbasert	616 648	890 069	44	0,3								
Engangsbetalt ⁵⁾												
-Inv. valg foretak												
-Inv. valg kontohaver												
Innskuddspensjon ⁶⁾												
-Inv. valg foretak												
-Inv. valg kontohaver												
Innenfor LOF/LOI ⁷⁾	616 648	890 069	44	0,3								
Ytelsesbasert	616 648	890 069	44	0,3								
Innskuddsbasert												
Engangsbetalt ⁵⁾												
-Inv. valg foretak												
-Inv. valg kontohaver												
Innskuddspensjon ⁶⁾												
-Inv. valg foretak												
-Inv. valg kontohaver												
Utenfor LOF/LOI - Livrenter ⁷⁾												
Herav fripoliser ¹⁶⁾	204 000	248 900	22	0,2								
Herav pensjonskapitalbevis ¹⁶⁾												
Kommunal kollektiv pensjon ²⁵⁾												
Foreningskollektiv												
Totalt alle bransjer	616 648	890 069	44	0,1								
Overførte reserver fra andre ¹⁰⁾												
Individuell kapital												
Individuell pensjon												
Privat kollektiv pensjon												
Ytelsesbasert	148 719	208 454	40	5,9								
Innskuddsbasert	148 719	208 454	40	5,9								
Fra pensjonskasser												
Herav fripoliser ¹⁶⁾		2 149	----	0,1								
Herav pensjonskapitalbevis ¹⁶⁾												
Kommunal kollektiv pensjon ²⁵⁾												
Foreningskollektiv												
Totalt alle bransjer	148 719	208 454	40	4,0								
Flytting fra andre ¹¹⁾												
Gruppeliv												
Bedrift ³⁾												
Privat ⁴⁾												
Overførte reserver til andre ¹²⁾												
Individuell kapital												
Individuell pensjon												
Privat kollektiv pensjon												
Ytelsesbasert	4 916	3 199	-35	0,1								
Innskuddsbasert	4 916	3 199	-35	0,1								
Til pensjonskasser												
Herav fripoliser ¹⁶⁾												
Herav pensjonskapitalbevis ¹⁶⁾	2 910	2 869	-1	0,3								
Kommunal kollektiv pensjon ²⁵⁾												
Foreningskollektiv												
Totalt alle bransjer	4 916	3 199	-35	0,1								
Flytting til andre ¹¹⁾												
Gruppeliv												
Bedrift ³⁾									3 707	----	----	1,7
Privat ⁴⁾									3 707	----	----	1,7

Noter: Se "Noter og kommentarer"

Tabell 3.a

Forsikringsforpliktelser, overførte reserver og flytting gruppeliv

30.06.	Nordea Liv				Oslo Pensjonsforsikring				Silver Pensjonsforsikring AS			
Beløp i 1000 kroner	2011	2012	%-endring	Markedsandel	2011	2012	%-endring	Markedsandel	2011	2012	%-endring	Markedsandel
Produkter uten investeringsvalg												
Forsikringsforpliktelser ⁹⁾												
Individuell kapital	1 242 429	1 092 296	-12	5,0								
Individuell pensjon	5 783 257	5 574 283	-4	9,6					70 451	20 696	-71	0,0
Livrenter ¹⁹⁾												
IPA ¹⁹⁾												
IPS ¹⁹⁾												
Privat kollektiv pensjon	33 056 312	34 773 980	5	11,5					6 309 594	7 276 711	15	2,4
Ytelsesbasert	32 559 230	34 278 646	5	11,4					6 309 594	7 276 711	15	2,4
Innskuddsbasert	497 082	495 334	0	38,3								
Engangsbetalt ⁵⁾												
-Inv. valg foretak												
-Inv. valg kontohaver												
Innskuddspensjon ⁶⁾												
-Inv. valg foretak												
-Inv. valg kontohaver												
Innenfor LOF/LOI ⁷⁾	33 040 100	34 747 469	5	11,6					6 309 594	7 276 711	15	2,4
Ytelsesbasert	32 543 019	34 252 135	5	11,5					6 309 594	7 276 711	15	2,4
Innskuddsbasert	497 082	495 334	0	38,3								
Engangsbetalt ⁵⁾												
-Inv. valg foretak												
-Inv. valg kontohaver												
Innskuddspensjon ⁶⁾												
-Inv. valg foretak												
-Inv. valg kontohaver												
Utenfor LOF/LOI - Livrenter ⁷⁾	16 211	26 511	64	0,6								
Herav fripoliser ¹⁶⁾	14 991 179	17 021 125	14	10,9					6 309 594	7 276 711	15	4,7
Herav pensjonskapitalbevis ¹⁶⁾	205 063	235 983	15	50,2								
Kommunal kollektiv pensjon ²⁵⁾					42 967 630	45 134 362	5	12,8				
Foreningskollektiv												
Totalt alle bransjer	40 081 998	41 440 559	3	5,6	42 967 630	45 134 362	5	6,1	6 380 045	7 297 407	14	1,0
Overførte reserver fra andre ¹⁰⁾												
Individuell kapital												
Individuell pensjon	37 496	17 891	-52	12,2					12 000	41 053	242	28,1
Privat kollektiv pensjon	2 190 526	1 026 128	-53	29,0					300 000	323 256	8	9,1
Ytelsesbasert	2 190 307	1 026 080	-53	29,1					300 000	323 256	8	9,2
Innskuddsbasert	219	48	-78	0,5								
Fra pensjonskasser												
Herav fripoliser ¹⁶⁾	1 210 387	660 881	-45	38,5					300 000	323 256	8	18,8
Herav pensjonskapitalbevis ¹⁶⁾	219	36	-83	10,7								
Kommunal kollektiv pensjon ²⁵⁾												
Foreningskollektiv												
Totalt alle bransjer	2 228 022	1 044 019	-53	19,8					312 000	364 309	17	6,9
Flytting fra andre ¹¹⁾												
Gruppeliv												
Bedrift ³⁾												
Privat ⁴⁾												
Overførte reserver til andre ¹²⁾												
Individuell kapital	7	1	-89	0,0								
Individuell pensjon	7 227	5 618	-22	3,8								
Privat kollektiv pensjon	362 781	445 590	23	19,7					25 651	55 464	116	2,5
Ytelsesbasert	329 360	434 751	32	19,4					25 651	55 464	116	2,5
Innskuddsbasert	33 422	10 839	-68	64,5								
Til pensjonskasser												
Herav fripoliser ¹⁶⁾	203 095	156 067	-23	16,9					25 651	55 464	116	6,0
Herav pensjonskapitalbevis ¹⁶⁾	2 069	2 292	11	64,4								
Kommunal kollektiv pensjon ²⁵⁾												
Foreningskollektiv												
Totalt alle bransjer	370 015	451 208	22	10,5					25 651	55 464	116	1,3
Flytting til andre ¹¹⁾												
Gruppeliv												
Bedrift ³⁾												
Privat ⁴⁾												

Noter: Se "Noter og kommentarer"

Tabell 3.a

Forsikringsforpliktelse, overførte
reserver og flytting gruppeliv

30.06.												
Produkter uten investeringsvalg	SpareBank 1				Storebrand Livsforsikring				Telenor Forsikring			
	2011	2012	%- endring	Markeds- andel	2011	2012	%- endring	Markeds- andel	2011	2012	%- endring	Markeds- andel
<i>Beløp i 1000 kroner</i>												
Forsikringsforpliktelser ⁹⁾												
Individuell kapital	1 138 673	1 081 322	-5	4,9	6 664 819	6 124 513	-8	27,9				
Individuell pensjon	4 893 041	4 820 233	-2	8,3	15 387 644	14 597 371	-5	25,1				
Livrenter ¹⁹⁾												
IPA ¹⁹⁾												
IPS ¹⁹⁾												
Privat kollektiv pensjon	7 806 736	8 644 666	11	2,9	120 852 471	123 606 816	2	40,8				
Ytelsesbasert	7 417 001	8 084 973	9	2,7	120 663 043	123 563 264	2	41,0				
Innskuddsbasert	389 734	559 692	44	43,2	189 428	43 551	-77	3,4				
Engangsbetalt ⁵⁾												
-Inv. valg foretak												
-Inv. valg kontohaver												
Innskuddspensjon ⁶⁾												
-Inv. valg foretak												
-Inv. valg kontohaver												
Innenfor LOF/LOI ⁷⁾	7 806 736	8 644 666	11	2,9	117 677 306	120 433 497	2	40,3				
Ytelsesbasert	7 417 001	8 084 973	9	2,7	117 487 878	120 389 946	3	40,5				
Innskuddsbasert	389 734	559 692	44	43,2	189 428	43 551	-77	3,4				
Engangsbetalt ⁵⁾												
-Inv. valg foretak												
-Inv. valg kontohaver												
Innskuddspensjon ⁶⁾												
-Inv. valg foretak												
-Inv. valg kontohaver												
Utenfor LOF/LOI - Livrenter ⁷⁾					3 175 165	3 173 319	0	74,6				
Herav fripoliser ¹⁶⁾	3 528 832	3 932 478	11	2,5	62 163 954	67 038 342	8	42,9				
Herav pensjonskapitalbevis ¹⁶⁾	91 919	126 252	37	26,8								
Kommunal kollektiv pensjon ²⁵⁾					19 557 347	19 917 767	2	5,7				
Foreningskollektiv					511 429	504 493	-1	11,6				
Totalt alle bransjer	13 838 449	14 546 220	5	2,0	162 973 710	164 750 960	1	22,3				
Overførte reserver fra andre ¹⁰⁾												
Individuell kapital	17		-100	0,0								
Individuell pensjon	1 292	55	-96	0,0	8 020	5 528	-31	3,8				
Privat kollektiv pensjon	137 495	190 342	38	5,4	1 557 640	896 010	-43	25,4				
Ytelsesbasert	134 147	183 169	37	5,2	1 557 640	896 010	-43	25,4				
Innskuddsbasert	3 348	7 174	114	72,2								
Fra pensjonskasser												
Herav fripoliser ¹⁶⁾	79 120	167 226	111	9,7	302 519	160 189	-47	9,3				
Herav pensjonskapitalbevis ¹⁶⁾	121	302	150	89,3								
Kommunal kollektiv pensjon ²⁵⁾					-11 508		-100	0,0				
Foreningskollektiv					23 069	2 265	-90	68,4				
Totalt alle bransjer	138 804	190 397	37	3,6	1 577 221	903 803	-43	17,2				
Flytting fra andre ¹¹⁾												
Gruppeliv	1 595	3 234	103	2,8	3 994	13 824	246	11,9				
Bedrift ³⁾	1 595	3 234	103	2,8	3 994	13 824	246	11,9				
Privat ⁴⁾												
Overførte reserver til andre ¹²⁾												
Individuell kapital	56	32	-42	0,1								
Individuell pensjon	10 466	3 929	-63	2,7	75 846	35 528	-53	24,3				
Privat kollektiv pensjon	672 322	90 209	-87	4,0	1 917 732	797 683	-58	35,3				
Ytelsesbasert	664 315	84 965	-87	3,8	1 917 732	797 683	-58	35,6				
Innskuddsbasert	8 006	5 244	-35	31,2								
Til pensjonskasser												
Herav fripoliser ¹⁶⁾	37 217	18 872	-49	2,0	730 482	380 153	-48	41,3				
Herav pensjonskapitalbevis ¹⁶⁾	1 572	1 268	-19	35,6								
Kommunal kollektiv pensjon ²⁵⁾					2 729 244	921 509	-66	49,3				
Foreningskollektiv					2 354	2 844	21	83,3				
Totalt alle bransjer	682 844	94 170	-86	2,2	4 725 176	1 757 565	-63	40,9				
Flytting til andre ¹¹⁾												
Gruppeliv	1 068	414	-61	0,2	24 779	57 529	132	26,2				
Bedrift ³⁾	1 068	414	-61	0,2	24 779	57 529	132	26,4				
Privat ⁴⁾												

Noter: Se "Noter og kommentarer"

Tabell 3.a

Forsikringsforpliktelse, overførte reserver og flytting gruppeliv

30.06.	Terra Forsikring				Tryg Forsikring				Totalt produkter uten investeringsvalg		
Beløp i 1000 kroner	2011	2012	%-endring	Markedsandel	2011	2012	%-endring	Markedsandel	2011	2012	%-endring
Produkter uten investeringsvalg											
Forsikringsforpliktelser ⁹⁾											
Individuell kapital									22 929 689	21 942 527	-4
Individuell pensjon									61 341 497	58 152 530	-5
Livrenter ¹⁹⁾											
IPA ¹⁹⁾											
IPS ¹⁹⁾											
Privat kollektiv pensjon									294 503 006	302 907 031	3
Ytelsesbasert									293 256 660	301 612 543	3
Innskuddsbasert									1 246 346	1 294 488	4
Engangsbetalt ⁵⁾											
-Inv. valg foretak											
-Inv. valg kontohaver											
Innskuddspensjon ⁶⁾											
-Inv. valg foretak											
-Inv. valg kontohaver											
Innenfor LOF/LOI ⁷⁾									289 446 261	298 653 106	3
Ytelsesbasert									288 199 915	297 358 618	3
Innskuddsbasert									1 246 346	1 294 488	4
Engangsbetalt ⁵⁾											
-Inv. valg foretak											
-Inv. valg kontohaver											
Innskuddspensjon ⁶⁾											
-Inv. valg foretak											
-Inv. valg kontohaver											
Utenfor LOF/LOI - Livrenter ⁷⁾									5 056 744	4 253 925	-16
Herav fripoliser ¹⁶⁾									146 054 409	156 123 224	7
Herav pensjonskapitalbevis ¹⁶⁾									408 673	470 525	15
Kommunal kollektiv pensjon ²⁵⁾									324 470 109	351 830 402	8
Foreningskollektiv									4 565 750	4 348 990	-5
Totalt alle bransjer									707 810 050	739 181 480	4
Overførte reserver fra andre ¹⁰⁾											
Individuell kapital									56 546	38 595	-32
Individuell pensjon									175 793	146 127	-17
Privat kollektiv pensjon									5 628 547	3 533 772	-37
Ytelsesbasert									5 623 919	3 523 834	-37
Innskuddsbasert									4 627	9 938	115
Fra pensjonskasser											
Herav fripoliser ¹⁶⁾									2 596 313	1 715 260	-34
Herav pensjonskapitalbevis ¹⁶⁾									340	338	0
Kommunal kollektiv pensjon ²⁵⁾									2 005 308	1 540 685	-23
Foreningskollektiv									23 584	3 313	-86
Totalt alle bransjer									7 889 777	5 262 492	-33
Flytting fra andre ¹¹⁾											
Gruppeliv					29 703	31 436	6	27,1	102 741	116 097	13
Bedrift ³⁾					29 703	31 436	6	27,1	102 741	116 097	13
Privat ⁴⁾									0	0	----
Overførte reserver til andre ¹²⁾											
Individuell kapital									16 199	22 690	40
Individuell pensjon									325 909	145 968	-55
Privat kollektiv pensjon									4 148 241	2 259 927	-46
Ytelsesbasert									4 104 071	2 243 127	-45
Innskuddsbasert									44 170	16 800	-62
Til pensjonskasser											
Herav fripoliser ¹⁶⁾									1 585 393	920 786	-42
Herav pensjonskapitalbevis ¹⁶⁾									3 641	3 560	-2
Kommunal kollektiv pensjon ²⁵⁾									3 066 974	1 869 463	-39
Foreningskollektiv									18 434	3 415	-82
Totalt alle bransjer									7 575 758	4 301 463	-43
Flytting til andre ¹¹⁾											
Gruppeliv					51 604	66 602	29	30,3	170 379	219 624	29
Bedrift ³⁾					51 604	66 296	29	30,4	164 160	217 874	33
Privat ⁴⁾						306	----	17,5	6 219	1 750	-72

Noter: Se "Noter og kommentarer"

Tabell 3.b
Forsikringsforpliktelse, overførte
reserver og flytting gruppeliv

30.06.	Altraplan Luxembourg				Danica				DNB			
Produkter med investeringsvalg	Avdeling Norge				Pensjonsforsikring				Livsforsikring			
Beløp i 1000 kroner	2011	2012	%-endring	Markedsandel	2011	2012	%-endring	Markedsandel	2011	2012	%-endring	Markedsandel
Forsikringsforpliktelse ⁹⁾												
Individuell kapital	446 280	321 101	-28	2,8	487 179	445 302	-9	3,9	3 684 103	2 937 931	-20	26,1
Individuell pensjon	341 367	288 595	-16	1,7	1 909 226	2 062 907	8	12,3	6 799 108	5 540 621	-19	33,1
Livrenter ¹⁹⁾												
IPA ¹⁹⁾												
IPS ¹⁹⁾												
Privat kollektiv pensjon					2 234 108	3 824 320	71	6,0	13 205 783	16 912 723	28	26,4
Ytelsesbasert												
Innskuddsbasert					2 234 108	3 824 320	71	6,6	13 205 783	16 912 723	28	29,0
Engangsbetalt ⁵⁾												
-Inv. valg foretak												
-Inv. valg kontohaver												
Innskuddspensjon ⁶⁾												
-Inv. valg foretak												
-Inv. valg kontohaver												
Innenfor LOF/LOI ⁷⁾					2 234 108	3 824 320	71	6,0	13 159 106	16 722 587	27	26,3
Ytelsesbasert												
Innskuddsbasert					2 234 108	3 824 320	71	6,6	13 159 106	16 722 587	27	28,9
Engangsbetalt ⁵⁾												
-Inv. valg foretak												
-Inv. valg kontohaver												
Innskuddspensjon ⁶⁾												
-Inv. valg foretak												
-Inv. valg kontohaver												
Utenfor LOF/LOI - Livrenter ⁷⁾									46 677	190 136	307	44,3
Herav fripoliser ¹⁶⁾												
Herav pensjonskapitalbevis ¹⁶⁾					488 098	913 665	87	6,8	2 740 355	3 860 886	41	28,8
Kommunal kollektiv pensjon ²⁵⁾												
Foreningskollektiv												
Totalt alle bransjer	787 647	609 696	-23	0,6	4 630 513	6 332 529	37	6,6	23 688 994	25 391 275	7	26,4
Overførte reserver fra andre ¹⁰⁾												
Individuell kapital	4 525	1 482	-67	4,1	3 016	2 326	-23	6,4	36 899	25 485	-31	70,5
Individuell pensjon	14 742	6 943	-53	1,9	5 972	131 039	999	35,9	11 245	9 553	-15	2,6
Privat kollektiv pensjon					92 082	75 119	-18	5,0	186 358	504 140	171	33,6
Ytelsesbasert												
Innskuddsbasert					92 082	75 119	-18	5,0	186 358	504 140	171	33,6
Fra pensjonskasser												
Herav fripoliser ¹⁶⁾												
Herav pensjonskapitalbevis ¹⁶⁾					1 853	4 018	117	1,7	39 936	46 425	16	20,1
Kommunal kollektiv pensjon ²⁷⁾												
Foreningskollektiv												
Totalt alle bransjer	19 267	8 425	-56	0,4	101 070	208 483	106	11,0	234 502	539 178	130	28,4
Flytting fra andre ¹¹⁾												
Gruppeliv												
Bedrift ³⁾												
Privat ⁴⁾												
Overførte reserver til andre ¹²⁾												
Individuell kapital	2 896	9 405	225	10,6	2 185	1 600	-27	1,8	46 804	45 203	-3	50,8
Individuell pensjon	17 573	11 977	-32	5,6	27 068	27 010	0	12,5	36 320	121 769	235	56,4
Privat kollektiv pensjon					63 174	155 549	146	11,5	223 619	188 635	-16	13,9
Ytelsesbasert												
Innskuddsbasert					63 174	155 549	146	11,5	223 619	188 635	-16	13,9
Til pensjonskasser												
Herav fripoliser ¹⁶⁾												
Herav pensjonskapitalbevis ¹⁶⁾					13 849	15 688	13	9,6	39 944	37 660	-6	23,1
Kommunal kollektiv pensjon ²⁵⁾												
Foreningskollektiv												
Totalt alle bransjer	20 469	21 382	5	1,3	92 428	184 159	99	11,1	306 743	355 607	16	21,4
Flytting til andre ¹¹⁾												
Gruppeliv												
Bedrift ³⁾												
Privat ⁴⁾												

Noter: Se "Noter og kommentarer"

Tabell 3.b

Forsikringsforpliktelse, overførte reserver og flytting gruppeliv

30.06.	Frende Livsforsikring				Gjensidige Pensjon				KLP			
Beløp i 1000 kroner	2011	2012	%-endring	Markedsandel	2011	2012	%-endring	Markedsandel	2011	2012	%-endring	Markedsandel
Produkter med investeringsvalg												
Forsikringsforpliktelser ⁹⁾												
Individuell kapital					69 643	80 887	16	0,7				
Individuell pensjon	34 079	44 207	30	0,3	1 429 188	1 550 996	9	9,3				
Livrenter ¹⁹⁾												
IPA ¹⁹⁾												
IPS ¹⁹⁾												
Privat kollektiv pensjon	737 562	944 815	28	1,5	3 594 842	4 898 215	36	7,6				
Ytelsesbasert												
Innskuddsbasert	737 562	944 815	28	1,6	3 594 842	4 898 215	36	8,4				
Engangsbetalt ⁵⁾												
-Inv. valg foretak												
-Inv. valg kontohaver												
Innskuddspensjon ⁶⁾												
-Inv. valg foretak												
-Inv. valg kontohaver												
Innenfor LOF/LOI ⁷⁾	737 562	944 815	28	1,5	3 594 842	4 898 215	36	7,7				
Ytelsesbasert												
Innskuddsbasert	737 562	944 815	28	1,6	3 594 842	4 898 215	36	8,5				
Engangsbetalt ⁵⁾												
-Inv. valg foretak												
-Inv. valg kontohaver												
Innskuddspensjon ⁶⁾												
-Inv. valg foretak												
-Inv. valg kontohaver												
Utenfor LOF/LOI - Livrenter ⁷⁾												
Herav fripoliser ¹⁶⁾					131 730	232 142	76	1,7				
Herav pensjonskapitalbevis ¹⁶⁾												
Kommunal kollektiv pensjon ²⁵⁾									1 404 414	1 471 258	5	37,5
Foreningskollektiv												
Totalt alle bransjer	771 641	989 022	28	1,0	5 093 673	6 530 098	28	6,8	1 404 414	1 471 258	5	1,5
Overførte reserver fra andre ¹⁰⁾												
Individuell kapital					6 787	1 363	-80	3,8				
Individuell pensjon					128 283	88 411	-31	24,2				
Privat kollektiv pensjon	6 206		-100	0,0	178 569	346 524	94	23,1				
Ytelsesbasert												
Innskuddsbasert	6 206		-100	0,0	178 569	346 524	94	23,1				
Fra pensjonskasser												
Herav fripoliser ¹⁶⁾												
Herav pensjonskapitalbevis ¹⁶⁾					19 805	72 007	264	31,1				
Kommunal kollektiv pensjon ²⁵⁾									23 118	-552	-102	0,0
Foreningskollektiv												
Totalt alle bransjer	6 206		-100	0,0	313 639	436 298	39	23,0	23 118	-552	-102	0,0
Flytting fra andre ¹¹⁾												
Gruppeliv												
Bedrift ³⁾												
Privat ⁴⁾												
Overførte reserver til andre ¹²⁾												
Individuell kapital					414	7 162	999	8,1				
Individuell pensjon					13 950	10 175	-27	4,7				
Privat kollektiv pensjon					100 590	104 087	4	7,7				
Ytelsesbasert												
Innskuddsbasert					100 590	104 087	4	7,7				
Til pensjonskasser												
Herav fripoliser ¹⁶⁾												
Herav pensjonskapitalbevis ¹⁶⁾					2 837	2 920	3	1,8				
Kommunal kollektiv pensjon ²⁵⁾												
Foreningskollektiv												
Totalt alle bransjer					114 954	121 424	6	7,3				
Flytting til andre ¹¹⁾												
Gruppeliv												
Bedrift ³⁾												
Privat ⁴⁾												

Noter: Se "Noter og kommentarer"

Tabell 3.b

Forsikringsforpliktelse, overførte reserver og flytting gruppeliv

30.06.	KLP				Nordea Liv				SHB Liv			
Produkter med investeringsvalg	Bedriftspensjon AS				Nordea Liv				SHB Liv			
Beløp i 1000 kroner	2011	2012	%-endring	Markedsandel	2011	2012	%-endring	Markedsandel	2011	2012	%-endring	Markedsandel
Forsikringsforpliktelser ⁹⁾												
Individuell kapital					1 613 244	2 694 747	67	23,9	164 636	153 746	-7	1,4
Individuell pensjon					1 996 830	1 977 903	-1	11,8	938 263	814 972	-13	4,9
Livrenter ¹⁹⁾												
IPA ¹⁹⁾												
IPS ¹⁹⁾												
Privat kollektiv pensjon	173 313	244 129	41	0,4	7 506 491	9 297 087	24	14,5	134 000	120 133	-10	0,2
Ytelsesbasert												
Innskuddsbasert	173 313	244 129	41	0,4	7 506 491	9 297 087	24	15,9	134 000	120 133	-10	0,2
Engangsbetalt ⁵⁾												
-Inv. valg foretak												
-Inv. valg kontohaver												
Innskuddspensjon ⁶⁾												
-Inv. valg foretak												
-Inv. valg kontohaver												
Innenfor LOF/LOI ⁷⁾	173 313	244 129	41	0,4	7 493 230	9 285 473	24	14,6				
Ytelsesbasert												
Innskuddsbasert	173 313	244 129	41	0,4	7 493 230	9 285 473	24	16,0				
Engangsbetalt ⁵⁾												
-Inv. valg foretak												
-Inv. valg kontohaver												
Innskuddspensjon ⁶⁾												
-Inv. valg foretak												
-Inv. valg kontohaver												
Utenfor LOF/LOI - Livrenter ⁷⁾					13 261	11 614	-12	2,7	134 000	120 133	-10	28,0
Herav fripoliser ¹⁶⁾												
Herav pensjonskapitalbevis ¹⁶⁾	2 400	7 010	192	0,1	1 811 851	2 502 271	38	18,6	133 078	120 133	-10	0,9
Kommunal kollektiv pensjon ²⁵⁾												
Foreningskollektiv												
Totalt alle bransjer	173 313	244 129	41	0,3	11 116 566	13 969 737	26	14,5	1 236 899	1 088 851	-12	1,1
Overførte reserver fra andre ¹⁰⁾												
Individuell kapital					40 802	28 501	-30	7,8	2 003	2 670	33	7,4
Individuell pensjon					464 916	194 135	-58	12,9	7 607	3 821	-50	1,0
Privat kollektiv pensjon	17 565	11 431	-35	0,8	464 916	194 135	-58	12,9	15	20	33	0,0
Ytelsesbasert												
Innskuddsbasert	17 565	11 431	-35	0,8	464 916	194 135	-58	12,9	15	20	33	0,0
Fra pensjonskasser												
Herav fripoliser ¹⁶⁾												
Herav pensjonskapitalbevis ¹⁶⁾		856	----	0,4	19 958	25 832	29	11,2				
Kommunal kollektiv pensjon ²⁷⁾												
Foreningskollektiv												
Totalt alle bransjer	17 565	11 431	-35	0,6	505 719	222 635	-56	11,7	9 625	6 511	-32	0,3
Flytting fra andre ¹¹⁾												
Gruppeliv												
Bedrift ³⁾												
Privat ⁴⁾												
Overførte reserver til andre ¹²⁾												
Individuell kapital					2 209	1 121	-49	1,3	536	975	82	1,1
Individuell pensjon					11 529	7 012	-39	3,3	8 451	9 971	18	4,6
Privat kollektiv pensjon	851	4 154	388	0,3	174 035	278 912	60	20,6	1 150	238	-79	0,0
Ytelsesbasert												
Innskuddsbasert	851	4 154	388	0,3	174 035	278 912	60	20,6	1 150	238	-79	0,0
Til pensjonskasser												
Herav fripoliser ¹⁶⁾												
Herav pensjonskapitalbevis ¹⁶⁾	49	510	941	0,3	25 445	34 538	36	21,2				
Kommunal kollektiv pensjon ²⁵⁾												
Foreningskollektiv												
Totalt alle bransjer	851	4 154	388	0,2	187 773	287 046	53	17,3	10 137	11 184	10	0,7
Flytting til andre ¹¹⁾												
Gruppeliv												
Bedrift ³⁾												
Privat ⁴⁾												

Noter: Se "Noter og kommentarer"

Tabell 3.b

Forsikringsforpliktelse, overførte
reserver og flytting gruppeliv

30.06.	Silver				SpareBank 1				Storebrand			
Produkter med investeringsvalg	Pensjonsforsikring AS				SpareBank 1				Livsforsikring			
Beløp i 1000 kroner	2011	2012	%- endring	Markeds- andel	2011	2012	%- endring	Markeds- andel	2011	2012	%- endring	Markeds- andel
Forsikringsforpliktelser ⁹⁾												
Individuell kapital					1 286 593	1 181 636	-8	10,5	4 011 439	3 460 498	-14	30,7
Individuell pensjon	218 681	181 445	-17	1,1	1 733 890	1 518 528	-12	9,1	3 015 035	2 775 436	-8	16,6
Livrenter ¹⁹⁾												
IPA ¹⁹⁾												
IPS ¹⁹⁾												
Privat kollektiv pensjon	65 000	197 538	204	0,3	3 873 311	4 856 537	25	7,6	18 439 288	22 809 646	24	35,6
Ytelsesbasert									5 088 419	5 774 377	14	100,0
Innskuddsbasert	65 000	197 538	204	0,3	3 873 311	4 856 537	25	8,3	13 350 868	17 035 269	28	29,2
Engangsbetalt ⁵⁾												
-Inv. valg foretak												
-Inv. valg kontohaver												
Innskuddspensjon ⁶⁾												
-Inv. valg foretak												
-Inv. valg kontohaver												
Innenfor LOF/LOI ⁷⁾	65 000	197 538	204	0,3	3 782 718	4 748 970	26	7,5	18 439 288	22 809 646	24	35,8
Ytelsesbasert									5 088 419	5 774 377	14	100,0
Innskuddsbasert	65 000	197 538	204	0,3	3 782 718	4 748 970	26	8,2	13 350 868	17 035 269	28	29,4
Engangsbetalt ⁵⁾												
-Inv. valg foretak												
-Inv. valg kontohaver												
Innskuddspensjon ⁶⁾												
-Inv. valg foretak												
-Inv. valg kontohaver												
Utenfor LOF/LOI - Livrenter ⁷⁾					90 593	107 567	19	25,0				
Herav fripoliser ¹⁶⁾												
Herav pensjonskapitalbevis ¹⁶⁾	65 000	197 538	204	1,5	855 673	1 118 150	31	8,3	3 380 793	4 469 063	32	33,3
Kommunal kollektiv pensjon ²⁵⁾									2 237 334	2 447 954	9	62,5
Foreningskollektiv												
Totalt alle bransjer	283 681	378 983	34	0,4	6 893 794	7 556 702	10	7,9	27 703 095	31 493 533	14	32,8
Overførte reserver fra andre ¹⁰⁾												
Individuell kapital					4 062	1 340	-67	3,7	59 539	1 458	-98	4,0
Individuell pensjon	34 320	3 916	-89	1,1	27 195	9 087	-67	2,5	69 450	84 112	21	23,0
Privat kollektiv pensjon	20 023	37 137	86	2,5	87 361	98 554	13	6,6	134 055	232 933	74	15,5
Ytelsesbasert												
Innskuddsbasert	20 023	37 137	86	2,5	87 361	98 554	13	6,6	134 055	232 933	74	15,5
Fra pensjonskasser												
Herav fripoliser ¹⁶⁾												
Herav pensjonskapitalbevis ¹⁶⁾	20 023	37 137	86	16,1	6 501	17 213	165	7,4	26 741	27 796	4	12,0
Kommunal kollektiv pensjon ²⁵⁾									454			
Foreningskollektiv												
Totalt alle bransjer	54 343	41 053	-25	2,2	118 618	108 981	-8	5,7	263 498	318 503	21	16,8
Flytting fra andre ¹¹⁾												
Gruppeliv												
Bedrift ³⁾												
Privat ⁴⁾												
Overførte reserver til andre ¹²⁾												
Individuell kapital					2 695	3 437	28	3,9	6 385	20 056	214	22,5
Individuell pensjon					12 545	6 183	-51	2,9	21 081	21 635	3	10,0
Privat kollektiv pensjon					162 486	132 069	-19	9,7	318 015	493 512	55	36,4
Ytelsesbasert												
Innskuddsbasert					162 486	132 069	-19	9,7	318 015	493 483	55	36,4
Til pensjonskasser												
Herav fripoliser ¹⁶⁾												
Herav pensjonskapitalbevis ¹⁶⁾					15 225	17 057	12	10,5	53 654	54 349	1	33,4
Kommunal kollektiv pensjon ²⁵⁾												
Foreningskollektiv												
Totalt alle bransjer					177 726	141 689	-20	8,5	345 481	535 203	55	32,2
Flytting til andre ¹¹⁾												
Gruppeliv												
Bedrift ³⁾												
Privat ⁴⁾												

Noter: Se "Noter og kommentarer"

Tabell 3.b

Forsikringsforpliktelse, overførte reserver og flytting gruppeliv

30.06.						
Produkter med investeringsvalg	Totalt produkter med investeringsvalg			Totalt alle produkter		
	2011	2012	%-endring	2011	2012	%-endring
<i>Beløp i 1000 kroner</i>						
Forsikringsforpliktelser						
Individuell kapital	11 763 119	11 275 848	-4	34 692 807	33 218 375	-4
Individuell pensjon	18 415 667	16 755 610	-9	79 757 164	74 908 140	-6
Livrenter ¹⁹⁾						
IPA ¹⁹⁾						
IPS ¹⁹⁾						
Privat kollektiv pensjon	49 963 697	64 105 143	28	344 466 703	367 012 174	7
Ytelsesbasert	5 088 419	5 774 377	14	298 345 079	307 386 920	3
Innskuddsbasert	44 875 278	58 330 766	30	46 121 624	59 625 254	29
Engangsbetalt ⁵⁾						
-Inv. valg foretak						
-Inv. valg kontohaver						
Innskuddspensjon ⁶⁾						
-Inv. valg foretak						
-Inv. valg kontohaver						
Innenfor LOF/LOI ⁷⁾	49 679 166	63 675 693	28	339 125 428	362 328 800	7
Ytelsesbasert	5 088 419	5 774 377	14	293 288 335	303 132 995	3
Innskuddsbasert	44 590 747	57 901 316	30	45 837 093	59 195 805	29
Engangsbetalt ⁵⁾						
-Inv. valg foretak						
-Inv. valg kontohaver						
Innskuddspensjon ⁶⁾						
-Inv. valg foretak						
-Inv. valg kontohaver						
Utenfor LOF/LOI - Livrenter ⁷⁾	284 531	429 450	51	5 341 275	4 683 374	-12
Herav fripoliser ¹⁶⁾	0	0	----	146 054 409	156 123 224	7
Herav pensjonskapitalbevis ¹⁶⁾	9 608 978	13 420 858	40	10 017 651	13 891 383	39
Kommunal kollektiv pensjon ²⁵⁾	3 641 748	3 919 212	8	328 111 857	355 749 614	8
Foreningskollektiv				4 565 750	4 348 990	-5
Totalt alle bransjer	83 784 231	96 055 813	15	791 594 280	835 237 293	6
Overførte reserver fra andre¹⁰⁾						
Individuell kapital	116 831	36 124	-69	173 377	74 719	-57
Individuell pensjon	339 616	365 382	8	515 410	511 508	-1
Privat kollektiv pensjon	1 187 150	1 499 993	26	6 815 697	5 033 765	-26
Ytelsesbasert	0	0	----	5 623 919	3 523 834	-37
Innskuddsbasert	1 187 150	1 499 993	26	1 191 778	1 509 931	27
Fra pensjonskasser						
Herav fripoliser ¹⁶⁾	0	0	----	2 596 313	1 715 260	-34
Herav pensjonskapitalbevis ¹⁶⁾	134 817	231 284	72	135 157	231 622	71
Kommunal kollektiv pensjon ²⁷⁾	23 572	-552	-102	2 028 880	1 540 133	-24
Foreningskollektiv				23 584	3 313	-86
Totalt alle bransjer	1 667 170	1 900 946	14	9 556 947	7 163 438	-25
Flytting fra andre¹¹⁾						
Gruppeliv				102 741	116 097	13
Bedrift ³⁾				102 741	116 097	13
Privat ⁴⁾				0	0	----
Overførte reserver til andre¹²⁾						
Individuell kapital	64 124	88 959	39	80 324	111 649	39
Individuell pensjon	148 518	215 732	45	474 427	361 700	-24
Privat kollektiv pensjon	1 043 919	1 357 156	30	5 192 160	3 617 083	-30
Ytelsesbasert	0	29	----	4 104 071	2 243 155	-45
Innskuddsbasert	1 043 919	1 357 127	30	1 088 089	1 373 927	26
Til pensjonskasser						
Herav fripoliser ¹⁶⁾	0	0	----	1 585 393	920 786	-42
Herav pensjonskapitalbevis ¹⁶⁾	151 003	162 721	8	154 644	166 281	8
Kommunal kollektiv pensjon ²⁵⁾	0	0	----	3 066 974	1 869 463	-39
Foreningskollektiv				18 434	3 415	-82
Totalt alle bransjer	1 256 562	1 661 847	32	8 832 320	5 963 310	-33
Flytting til andre¹¹⁾						
Gruppeliv				170 379	219 624	29
Bedrift ³⁾				164 160	217 874	33
Privat ⁴⁾				6 219	1 750	-72

Noter: Se "Noter og kommentarer"

Tabell 4

Resultatregnskap

30.06. Alle produkter	Altraplan Luxembourg			Danica			DNB		
	Avdeling Norge			Pensjonsforsikring			Livsforsikring		
	2011	2012	%- endring	2011	2012	%- endring	2011	2012	%- endring
<i>Beløp i millioner kroner</i>									
TEKNISK REGNSKAP FOR LIVSFORSIKRING									
1. Premieinntekter f.e.r.									
1.1 Forfalt premier, brutto	23	10	-57	494	623	26	10 300	10 714	4
1.2 - Avgitte gjenforsikringspremier				-24	-33	38	-78	-120	54
1.3 Overføring av premiereserve fra andre selskap/kasser				118	233	98	3 444	1 378	-60
Sum premieinntekter f.e.r.	42	18	-57	588	823	40	13 666	11 972	-12
2. Netto inntekter fra investeringer i kollektivporteføljen				7	16	134	4 462	5 932	33
3. Netto inntekter fra investeringer i investeringsvalgporteføljen				-86	247	-387	-493	395	-180
4. Andre forsikringsrelaterte inntekter							13	22	72
5. Erstatninger									
5.1 Utbetalte erstatninger	-75	-49	-35	-168	-153	-9	-6 523	-7 175	10
5.2 Endring i erstatningsavsetninger				-11	-35	207	-123	-119	-3
5.3 Overføring av premieres., tilleggsavsetn. til andre selskap/kasser	-20	-21	5	-93	-192	106	-1 742	-2 130	22
Sum erstatninger f.e.r.	-95	-70	-26	-272	-379	39	-8 388	-9 424	12
6. Resultatførte endringer i forsikringsforpliktelse - KF									
6.1 Endring i premiereserve							-6 776	-5 313	-22
6.2 Endring i tilleggsavsetninger							51	53	3
6.3 Endring i kursreguleringsfond				2	-4	-342	2 490	-135	-105
6.4 Endring i premie-, innskudds- og pensjonistenes overskuddsfond							-86	-90	4
6.5 Endring i tekniske avsetninger for skadeforsikringsvirksomhet				0	-1	130	-229	-208	-9
6.6 Overføring av tilleggsavsetninger fra andre fors.selskap/pensj.kasser							56	55	-2
Sum resultatførte endringer i forsikringsforpliktelse - KF				1	-4	-426	-4 494	-5 637	25
7. Resultatførte endringer i forsikringskontrakter - SI				-133	-594	348	-190	-1 600	740
8. Midler tilordnet forsikringskontrakter -KF				-7	-3	-58	-2 955	-398	-87
9. Forsikringsrelaterte driftskostnader				-65	-71	9	-920	-867	-6
10. Andre forsikringsrelaterte kostnader							-48	-45	-7
11. Resultat av teknisk regnskap				33	34	4	652	350	-46
IKKE-TEKNISK REGNSKAP FOR LIVSFORSIKRING									
12. Netto inntekter fra investeringer i selskapsporteføljen				2	2	21	421	341	-19
13. Andre inntekter							35	15	-57
14. Forvaltningskostnader og andre kostnader knyttet til selskapsporteføljen							-78	-82	5
15. Resultat av ikke-teknisk regnskap				2	2	21	378	274	-27
16. Resultat før skattekostnad				34	36	5	1 030	624	-39
17. Skattekostnader				-10	-10	4	253	173	-32
18. Resultat før andre resultatkomponenter				25	26	5	1 283	797	-38
19. Andre resultatkomponenter									
20. TOTALRESULTAT				25	26	5	1 283	797	-38
Overføringer og disponeringer									
Overføringer									
Mottatt konsernbidrag									
Overført fra annen egenkapital									
Sum overføringer									
Disponeringer									
Utbytte									
Avgitt konsernbidrag									
Overført til annen egenkapital									
Sum disponeringer									
Sum overføringer og disponeringer									

Noter: Se "Noter og kommentarer"

KF=Kontraktfastsatte forpliktelse

SI=Særskilt investeringsportefølje

Tabell 4

Resultatregnskap

30.06. Alle produkter	Frende Livsforsikring			Gjensidige Pensjon			Handelsbanken Liv		
	2011	2012	%- endring	2011	2012	%- endring	2011	2012	%- endring
<i>Beløp i millioner kroner</i>									
TEKNISK REGNSKAP FOR LIVSFORSIKRING									
1. Premieinntekter f.e.r.									
1.1 Forfalt premier, brutto	288	367	27	541	634	17	63	60	-5
1.2 - Avgitte gjenforsikringspremier	-10	-16	58	0	0	34			
1.3 Overføring av premiereserve fra andre selskap/kasser	7	3	-61	472	517	10			
Sum premieinntekter f.e.r.	285	354	24	1 013	1 151	14	63	60	-5
2. Netto inntekter fra investeringer i kollektivporteføljen	2	4	66	53	62	17			
3. Netto inntekter fra investeringer i investeringsvalgporteføljen	-1	34	-999	-48	198	-512			
4. Andre forsikringsrelaterte inntekter	2	2	1						
5. Erstatninger									
5.1 Utbetalte erstatninger	-14	-13	-7	-51	-74	46	-31	-25	-21
5.2 Endring i erstatningsavsetninger	-22	-37	65	-7	-36	443	-17	3	-115
5.3 Overføring av premieres., tilleggsavsetn. til andre selskap/kasser	-3	-1	-77	-135	-132	-2			
Sum erstatninger f.e.r.	-39	-50	29	-192	-242	26	-48	-22	-54
6. Resultatførte endringer i forsikringsforpliktelse - KF									
6.1 Endring i premiereserve	-99	-133	35	-214	-126	-42	-24	-23	-6
6.2 Endring i tilleggsavsetninger				-5	1	-117			
6.3 Endring i kursreguleringsfond				7	0	-102			
6.4 Endring i premie-, innskudds- og pensjonistenes overskuddsfond									
6.5 Endring i tekniske avsetninger for skadeforsikringsvirksomhet	-1	-1	33						
6.6 Overføring av tilleggsavsetninger fra andre fors.selskap/pensj.kasser				5	0	-105			
Sum resultatførte endringer i forsikringsforpliktelse - KF	-100	-135	35	-208	-125	-40	-24	-23	-6
7. Resultatførte endringer i forsikringsforpliktelse - SI	-91	-134	48	-543	-956	76			
8. Midler tilordnet forsikringskontrakter -KF				-20	-18	-12			
9. Forsikringsrelaterte driftskostnader	-58	-63	9	-50	-64	28	-5	-9	72
10. Andre forsikringsrelaterte kostnader									
11. Resultat av teknisk regnskap	1	11	999	4	6	27	-14	7	-149
IKKE-TEKNISK REGNSKAP FOR LIVSFORSIKRING									
12. Netto inntekter fra investeringer i selskapsporteføljen	1	0	-25	4	3	-33	4	5	25
13. Andre inntekter	0	0	-74	10	16	57			
14. Forvaltningskostnader og andre kostnader knyttet til selskapsporteføljen				-9	-8	-13			
15. Resultat av ikke-teknisk regnskap	1	0	-31	6	12	97	4	5	25
16. Resultat før skattekostnad	2	12	663	10	17	67	-10	12	-218
17. Skattekostnader	0	-4	653	-3	12	-535	1		
18. Resultat før andre resultatkomponenter	1	8	668	7	30	301	-9	12	-231
19. Andre resultatkomponenter									
20. TOTALRESULTAT	1	8	668	7	30	301	-9	12	-231
Overføringer og disponeringer									
Overføringer									
Mottatt konsernbidrag									
Overført fra annen egenkapital									
Sum overføringer									
Disponeringer									
Utbytte									
Avgitt konsernbidrag									
Overført til annen egenkapital									
Sum disponeringer									
Sum overføringer og disponeringer									

Noter: Se "Noter og kommentarer"

KF=Kontraktfastsatte forpliktelse

SI=Særskilt investeringsportefølje

Tabell 4

Resultatregnskap

30.06. Alle produkter	KLP			KLP Bedriftspensjon AS			Nordea Liv		
	2011	2012	%- endring	2011	2012	%- endring	2011	2012	%- endring
<i>Beløp i millioner kroner</i>									
TEKNISK REGNSKAP FOR LIVSFORSIKRING									
1. Premieinntekter f.e.r.									
1.1 Forfalt premier, brutto	6 589	13 612	107	46	55	20	2 688	3 690	37
1.2 - Avgitte gjenforsikringspremier	-3	-3	-3				-52	-59	14
1.3 Overføring av premiereserve fra andre selskap/kasser	63	1 550	999	166	220	32	2 703	1 263	-53
Sum premieinntekter f.e.r.	6 649	15 159	128	212	275	30	5 339	4 894	-8
2. Netto inntekter fra investeringer i kollektivporteføljen	5 117	7 453	46	13	22	67	998	992	-1
3. Netto inntekter fra investeringer i investeringsvalgporteføljen	24	48	100	3	10	293	-70	454	-749
4. Andre forsikringsrelaterte inntekter	331	322	-3				39	50	28
5. Erstatninger									
5.1 Utbetalte erstatninger	-4 691	-5 256	12	-6	-13	120	-1 199	-1 282	7
5.2 Endring i erstatningsavsetninger	9	8	-13				-25	6	-122
5.3 Overføring av premieres., tilleggsavsetn. til andre selskap/kasser	-309	-146	-53	-6	-7	28	-558	-741	33
Sum erstatninger f.e.r.	-4 991	-5 394	8	-12	-20	74	-1 782	-2 017	13
6. Resultatførte endringer i forsikringsforpliktelser - KF									
6.1 Endring i premiereserve	-4 217	-12 486	196	-159	-223	40	-2 682	-1 610	-40
6.2 Endring i tilleggsavsetninger	13	7	-41				-15		-100
6.3 Endring i kursreguleringsfond	1 563	-2 870	-284	7	-5	-173	167	-78	-147
6.4 Endring i premie-, innskudds- og pensjonistenes overskuddsfond	-52	-34	-36				-14	-13	-7
6.5 Endring i tekniske avsetninger for skadeforsikringsvirksomhet							-1	2	-300
6.6 Overføring av tilleggsavsetninger fra andre fors.selskap/pensj.kasser	0		-100				31	11	-65
Sum resultatførte endringer i forsikringsforpliktelser - KF	-2 694	-15 382	471	-152	-228	50	-2 514	-1 688	-33
7. Resultatførte endringer i forsikringsforpliktelser - SI	-46	-45	-2	-45	-45	0	-1 125	-2 202	96
8. Midler tilordnet forsikringskontrakter -KF	-3 640	-1 340	-63	-11	-5	-59	-432	-21	-95
9. Forsikringsrelaterte driftskostnader	-343	-384	12	-15	-18	15	-258	-263	2
10. Andre forsikringsrelaterte kostnader	-329	-321	-2				-5	-3	-40
11. Resultat av teknisk regnskap	79	116	47	-8	-10	17	190	196	3
IKKE-TEKNISK REGNSKAP FOR LIVSFORSIKRING									
12. Netto inntekter fra investeringer i selskapsporteføljen	479	425	-11	1	1	54	46	39	-16
13. Andre inntekter	7	6	-17				4	0	-93
14. Forvaltningskostnader og andre kostnader knyttet til selskapsporteføljen	-104	-103	0				-11	-9	-19
15. Resultat av ikke-teknisk regnskap	383	327	-15	1	1	54	39	30	-23
16. Resultat før skattekostnad	461	442	-4	-7	-8	13	229	226	-1
17. Skattekostnader							41	-46	-212
18. Resultat før andre resultatkomponenter	461	442	-4	-7	-8	13	270	180	-33
19. Andre resultatkomponenter									
20. TOTALRESULTAT	461	442	-4	-7	-8	13	270	180	-33
Overføringer og disponeringer									
Overføringer									
Mottatt konsernbidrag									
Overført fra annen egenkapital									
Sum overføringer									
Disponeringer									
Utbytte									
Avgitt konsernbidrag									
Overført til annen egenkapital									
Sum disponeringer									
Sum overføringer og disponeringer									

Noter: Se "Noter og kommentarer"

KF=Kontraktfastsatte forpliktelser

SI=Særskilt investeringsportefølje

Tabell 4

Resultatregnskap

30.06. Alle produkter	Oslo			SHB Liv			Silver		
	Pensjonsforsikring			SHB Liv			Pensjonsforsikring AS		
	2011	2012	%- endring	2011	2012	%- endring	2011	2012	%- endring
<i>Beløp i millioner kroner</i>									
TEKNISK REGNSKAP FOR LIVSFORSIKRING									
1. Premieinntekter f.e.r.									
1.1 Forfalt premier, brutto	1 029	1 310	27	18	10	-42			
1.2 - Avgitte gjenforsikringspremier							-3		-100
1.3 Overføring av premiereserve fra andre selskap/kasser							562	364	-35
Sum premieinntekter f.e.r.	1 029	1 310	27	28	17	-40	559	364	-35
2. Netto inntekter fra investeringer i kollektivporteføljen	1 073	1 588	48				72	185	157
3. Netto inntekter fra investeringer i investeringsvalgporteføljen				-69	16	-123	-3	4	-225
4. Andre forsikringsrelaterte inntekter	60	70	16				1	0	-135
5. Erstatninger									
5.1 Utbetalte erstatninger	-866	-951	10	-64	-51	-20	-32	-51	58
5.2 Endring i erstatningsavsetninger							-17	-19	14
5.3 Overføring av premieres., tilleggsavsetn. til andre selskap/kasser				-10	-11	10	-26	-55	116
Sum erstatninger f.e.r.	-866	-951	10	-74	-62	-16	-74	-125	68
6. Resultatførte endringer i forsikringsforpliktelse - KF									
6.1 Endring i premiereserve	-516	-771	50				-526	-333	-37
6.2 Endring i tilleggsavsetninger	-537		-100				-15	-4	-74
6.3 Endring i kursreguleringsfond	611	-422	-169				55	-54	-197
6.4 Endring i premie-, innskudds- og pensjonistenes overskuddsfond	-28	-6	-80						
6.5 Endring i tekniske avsetninger for skadeforsikringsvirksomhet									
6.6 Overføring av tilleggsavsetninger fra andre fors.selskap/pensj.kasser							16	8	-50
Sum resultatførte endringer i forsikringsforpliktelse - KF	-470	-1 199	155				-470	-383	-19
7. Resultatførte endringer i forsikringsforpliktelse - SI				120	34	-72	-45	-38	-16
8. Midler tilordnet forsikringskontrakter -KF	-590	-585	-1				-23	2	-107
9. Forsikringsrelaterte driftskostnader				-4	-5	25	-37	-23	-37
10. Andre forsikringsrelaterte kostnader	-54	-76	41				-1	0	-68
11. Resultat av teknisk regnskap	182	157	-14	1	-1	-150	-22	-15	-35
IKKE-TEKNISK REGNSKAP FOR LIVSFORSIKRING									
12. Netto inntekter fra investeringer i selskapsporteføljen	124	113	-9		0	----	1	11	811
13. Andre inntekter	5	7	29				2	2	33
14. Forvaltningskostnader og andre kostnader knyttet til selskapsporteføljen	-43	-45	4						
15. Resultat av ikke-teknisk regnskap	86	76	-12	0	0	----	3	13	384
16. Resultat før skattekostnad	268	232	-13	1	0	-140	-20	-1	-94
17. Skattekostnader									
18. Resultat før andre resultatkomponenter	268	232	-13	1	0	-140	-20	-1	-94
19. Andre resultatkomponenter							-3		-100
20. TOTALRESULTAT	268	232	-13	1	0	-140	-22	-1	-95
Overføringer og disponeringer									
Overføringer									
Mottatt konsernbidrag									
Overført fra annen egenkapital									
Sum overføringer									
Disponeringer									
Utbytte									
Avgitt konsernbidrag									
Overført til annen egenkapital									
Sum disponeringer									
Sum overføringer og disponeringer									

Noter: Se "Noter og kommentarer"

KF=Kontraktfastsatte forpliktelse

SI=Særskilt investeringsportefølje

Tabell 4

Resultatregnskap

30.06. Alle produkter	SpareBank 1			Storebrand Livsforsikring			Totalt norske livselskaper		
	2011	2012	%- endring	2011	2012	%- endring	2011	2012	%- endring
	<i>Beløp i millioner kroner</i>								
TEKNISK REGNSKAP FOR LIVSFORSIKRING									
1. Premieinntekter f.e.r.									
1.1 Forfalt premier, brutto	1 758	1 870	6	9 311	8 987	-4	33 044	41 861	27
1.2 - Avgitte gjenforsikringspremier	-81	-70	-14	-45	-30	-34	-296	-330	12
1.3 Overføring av premiereserve fra andre selskap/kasser	255	297	16	1 809	1 209	-33	9 599	7 033	-27
Sum premieinntekter f.e.r.	1 932	2 097	9	11 075	10 166	-8	42 347	48 564	15
2. Netto inntekter fra investeringer i kollektivporteføljen	254	558	120	4 348	4 260	-2	16 399	21 073	29
3. Netto inntekter fra investeringer i investeringsvalgporteføljen	-176	242	-237	178	963	442	-673	2 595	-486
4. Andre forsikringsrelaterte inntekter	21	14	-36	82	86	5	549	566	3
5. Erstatninger									
5.1 Utbetalte erstatninger	-866	-942	9	-5 163	-5 227	1	-19 578	-21 136	8
5.2 Endring i erstatningsavsetninger	-107	-124	16	73	-19	-126	-229	-375	64
5.3 Overføring av premieres., tilleggsavsetn. til andre selskap/kasser	-861	-236	-73	-5 106	-2 299	-55	-8 838	-5 940	-33
Sum erstatninger f.e.r.	-1 834	-1 301	-29	-10 196	-7 546	-26	-28 645	-27 450	-4
6. Resultatførte endringer i forsikringsforpliktelse - KF									
6.1 Endring i premiereserve	353	-297	-184	-204	-2 589	999	-15 041	-23 882	59
6.2 Endring i tilleggsavsetninger	1	6	674	158	62	-61	-350	124	-136
6.3 Endring i kursreguleringsfond	291	-205	-171	-184	-1 260	584	5 009	-5 032	-201
6.4 Endring i premie-, innskudds- og pensjonistenes overskuddsfond	-4	-3	-20	-60	-46	-24	-244	-191	-22
6.5 Endring i tekniske avsetninger for skadeforsikringsvirksomhet	-3	-4	24	-58	-94	61	-293	-305	4
6.6 Overføring av tilleggsavsetninger fra andre fors.selskap/pensj.kasser	2	2	20	11	14	24	120	90	-25
Sum resultatførte endringer i forsikringsforpliktelse - KF	639	-501	-178	-338	-3 913	999	-10 799	-29 196	170
7. Resultatførte endringer i forsikringsforpliktelse - SI	-73	-541	640	-2 547	-2 445	-4	-4 839	-8 600	78
8. Midler tilordnet forsikringskontrakter -KF	-179	-40	-78	-1 422	-361	-75	-9 281	-2 768	-70
9. Forsikringsrelaterte driftskostnader	-356	-357	0	-665	-714	7	-2 768	-2 824	2
10. Andre forsikringsrelaterte kostnader	-19	-26	34	-87	-79	-9	-543	-550	1
11. Resultat av teknisk regnskap	210	144	-32	428	419	-2	1 748	1 408	-19
IKKE-TEKNISK REGNSKAP FOR LIVSFORSIKRING									
12. Netto inntekter fra investeringer i selskapsporteføljen	49	87	80	468	484	4	1 595	1 507	-6
13. Andre inntekter	1	1	-12		11	----	65	59	-9
14. Forvaltningskostnader og andre kostnader knyttet til selskapsporteføljen	-8	-5	-32	-272	-261	-4	-524	-514	-2
15. Resultat av ikke-teknisk regnskap	42	83	98	196	234	19	1 136	1 053	-7
16. Resultat før skattekostnad	252	227	-10	624	653	5	2 884	2 460	-15
17. Skattekostnader	-38	-18	-52		-155	----	243	-48	-120
18. Resultat før andre resultatkomponenter	213	208	-2	624	498	-20	3 127	2 412	-23
19. Andre resultatkomponenter	-10	6	-168				-12	6	-152
20. TOTALRESULTAT	204	215	6	624	498	-20	3 114	2 419	-22
Overføringer og disponeringer									
Overføringer									
Mottatt konsernbidrag									
Overført fra annen egenkapital									
Sum overføringer									
Disponeringer									
Utbytte									
Avgitt konsernbidrag									
Overført til annen egenkapital									
Sum disponeringer									
Sum overføringer og disponeringer									

Noter: Se "Noter og kommentarer"

KF=Kontraktfastsatte forpliktelse

SI=Særskilt investeringsportefølje

Tabell 4

Resultatregnskap

30.06. Alle produkter	Totalt alle livselskaper ²²⁾		
	2011	2012	%- endring
<i>Beløp i millioner kroner</i>			
TEKNISK REGNSKAP FOR LIVSFORSIKRING			
1. Premieinntekter f.e.r.			
1.1 Forfalt premier, brutto	33 148	41 941	27
1.2 - Avgitte gjenforsikringspremier	-296	-330	12
1.3 Overføring av premiereserve fra andre selskap/kasser	9 628	7 047	-27
Sum premieinntekter f.e.r.	42 480	48 658	15
2. Netto inntekter fra investeringer i kollektivporteføljen	16 399	21 073	29
3. Netto inntekter fra investeringer i investeringsvalgporteføljen	-742	2 611	-452
4. Andre forsikringsrelaterte inntekter	549	566	3
5. Erstatninger			
5.1 Utbetalte erstatninger	-19 748	-21 260	8
5.2 Endring i erstatningsavsetninger	-246	-372	51
5.3 Overføring av premieres., tilleggsavsetn. til andre selskap/kasser	-8 868	-5 972	-33
Sum erstatninger f.e.r.	-28 862	-27 604	-4
6. Resultatførte endringer i forsikringsforpliktelser - KF			
6.1 Endring i premiereserve			
6.2 Endring i tilleggsavsetninger			
6.3 Endring i kursreguleringsfond			
6.4 Endring i premie-, innskudds- og pensjonistenes overskuddsfond			
6.5 Endring i tekniske avsetninger for skadeforsikringsvirksomhet			
6.6 Overføring av tilleggsavsetninger fra andre fors.selskap/pensj.kasser			
Sum resultatførte endringer i forsikringsforpliktelser - KF			
7. Resultatførte endringer i forsikringsforpliktelser - SI			
8. Midler tilordnet forsikringskontrakter -KF			
9. Forsikringsrelaterte driftskostnader			
10. Andre forsikringsrelaterte kostnader			
11.Resultat av teknisk regnskap			
IKKE-TEKNISK REGNSKAP FOR LIVSFORSIKRING			
12. Netto inntekter fra investeringer i selskapsporteføljen			
13. Andre inntekter			
14. Forvaltningskostnader og andre kostnader knyttet til selskapsporteføljen			
15. Resultat av ikke-teknisk regnskap			
16. Resultat før skattekostnad			
17. Skattekostnader			
18. Resultat før andre resultatkomponenter			
19. Andre resultatkomponenter			
20. TOTALRESULTAT			
Overføringer og disponeringer			
Overføringer			
Mottatt konsernbidrag			
Overført fra annen egenkapital			
Sum overføringer			
Disponeringer			
Utbytte			
Avgitt konsernbidrag			
Overført til annen egenkapital			
Sum disponeringer			
Sum overføringer og disponeringer			

Noter: Se "Noter og kommentarer"

KF=Kontraktfastsatte forpliktelser

SI=Særskilt investeringsportefølje

Tabell 6
Balanse

30.06. Alle produkter	Danica			DNB			Frende		
	Pensjonsforsikring			Livsforsikring			Livsforsikring		
	2011	2012	%- endring	2011	2012	%- endring	2011	2012	%- endring
<i>Beløp i millioner kroner</i>									
EIENDELER									
EIENDELER I SELSKAPSPORTEFØLJEN									
Sum eiendeler i selskapsporteføljen	220	233	6	16 833	19 954	19	208	236	13
EIENDELER I KUNDEPORTEFØLJENE									
7. Investeringer i kollektivporteføljen									
7.1 Bygninger og andre faste eiendommer				59	53	-11			
7.2 Datterforetak, tilknyttede foretak og felleskontrollerte foretak				36 381	42 194	16			
7.3 Finansielle eiendeler som måles til amortisert kost				69 285	88 308	28			
7.3.1 Investeringer som holdes til forfall				69 285	88 308	28			
- Obligasjoner				69 285	88 308	28			
7.3.2 Utlån og fordringer									
7.4 Finansielle eiendeler som måles til virkelig verdi	509	626	23	110 205	90 237	-18	155	243	58
7.4.1 Aksjer og andeler (inkl. aksjer og andeler målt til kost)	21	16	-25	44 044	16 625	-62		27	----
7.4.2 Obligasjoner og andre verdipapirer med fast avkastning	446	512	15	55 105	64 822	18	63	191	203
7.4.3 Utlån og fordringer				5 492	4 677	-15			
7.4.4 Finansielle derivater		2	----	2 287	1 323	-42			
7.4.5 Andre finansielle eiendeler	42	96	128	3 276	2 790	-15	91	25	-72
Sum investeringer i kollektivporteføljen	509	626	23	215 930	220 792	2	155	243	58
7a. Gjenforsikringsandel av forsikringsforpliktelse i kollektivporteføljen ²⁸⁾	82	86	4				30	44	46
8. Investeringer i investeringsvalgporteføljen									
8.1 Bygninger og andre faste eiendommer									
8.2 Datterforetak, tilknyttede foretak og felleskontrollerte foretak									
8.3 Finansielle eiendeler som måles til amortisert kost									
8.3.1 Investeringer som holdes til forfall									
8.3.2 Utlån og fordringer									
8.4 Finansielle eiendeler som måles til virkelig verdi	4 631	6 333	37	23 689	25 391	7	772	989	28
8.4.1 Aksjer og andeler (inkl. aksjer og andeler målt til kost)	2 429	3 583	48	13 403	13 111	-2	340	421	24
8.4.2 Obligasjoner og andre verdipapirer med fast avkastning	2 161	2 675	24	8 238	10 360	26	77	97	26
8.4.3 Utlån og fordringer				2 048	1 921	-6			
8.4.4 Finansielle derivater									
8.4.5 Andre finansielle eiendeler	41	74	83				354	470	33
Sum investeringer i investeringsvalgporteføljen	4 631	6 333	37	23 689	25 391	7	772	989	28
8a. Gjenforsikringsandel av forsikringsforpliktelse i investeringsvalgporteføljen ²⁸⁾									
Sum eiendeler i kundeporteføljene	5 222	7 044	35	239 619	246 183	3	956	1 276	34
SUM EIENDELER	5 442	7 277	34	256 451	266 137	4	1 164	1 512	30
EGENKAPITAL OG FORPLIKTELSER									
9. Innskutt egenkapital	143	143	0	2 496	5 496	120	155	155	0
10. Opptjent egenkapital	81	82	1	10 001	9 789	-2	-43	-32	-26
10.1 Risikoutjevningfond									
11. Ansvarlig lånekapital mv.				2 472	2 508	2			
12. Forsikringsforpliktelse i livsforsikring - KF									
12.1 Premiereserve	16	17	4	197 805	203 618	3	103	133	29
12.2 Tilleggsavsetninger	1	0	-96	5 389	4 996	-7			
12.3 Kursreguleringsfond	1	6	907	101	544	439			
12.4 Erstatningsavsetning	429	538	25	1 991	2 250	13	147	228	55
12.5 Premiefond, innskuddsfond og pensjonistenes overskuddsfond	17	20	17	7 674	6 199	-19			
12.6 Andre tekniske avsetninger for skadeforsikringsvirksomheten	45	46	1	430	474	10	7	10	35
Ufordelte overskuddsmidler til forsikringskontraktene									
Sum forsikringsforpliktelse i livsforsikring - KF	509	626	23	213 390	218 081	2	258	372	44
13. Forsikringsforpliktelse i livsforsikring - SI									
13.1 Premiereserve	4 561	6 226	37	21 596	24 850	15	772	989	28
13.2 Supplerende avsetninger				4	16	303			
13.3 Tilleggsavsetninger									
13.4 Erstatningsavsetning									
13.5 Premiefond, innskuddsfond og pensjonistenes overskuddsfond	70	106	53	2 089	525	-75			
Ufordelte overskuddsmidler til forsikringskontraktene									
Sum forsikringsforpliktelse i livsforsikring - SI	4 631	6 333	37	23 689	25 391	7	772	989	28
14. Avsetninger for forpliktelser	16	12	-20	696	193	-72			
15. Premiedepot fra gjenforsikringselskaper									
16. Forpliktelser	51	63	23	3 039	4 360	44	19	24	24
17. Pålopte kostnader og mottatte ikke opptjente inntekter	12	18	54	669	318	-52	3	4	28
SUM EGENKAPITAL OG FORPLIKTELSER	5 442	7 277	34	256 451	266 137	4	1 164	1 512	30

Noter: Se "Noter og kommentarer"

KF=Kontraktfastsatte forpliktelser

SI=Særskilt investeringsportefølje

Tabell 6
Balanse

30.06. Alle produkter	Gjensidige			Handelsbanken Liv			KLP		
	Pensjon								
	2011	2012	%- endring	2011	2012	%- endring	2011	2012	%- endring
<i>Beløp i millioner kroner</i>									
EIENDELER									
EIENDELER I SELSKAPSPORTEFØLJEN									
Sum eiendeler i selskapsporteføljen	380	528	39	263	273	4	18 329	24 689	35
EIENDELER I KUNDEPORTEFØLJENE									
7. Investeringer i kollektivporteføljen									
7.1 Bygninger og andre faste eiendommer									
7.2 Datterforetak, tilknyttede foretak og felleskontrollerte foretak							26 571	29 383	11
7.3 Finansielle eiendeler som måles til amortisert kost	2 302	2 648	15				103 499	110 163	6
7.3.1 Investeringer som holdes til forfall	551	457	-17				37 651	36 635	-3
- Obligasjoner	551	457	-17				37 651	36 635	-3
7.3.2 Utlån og fordringer	1 751	2 191	25				65 848	73 529	12
7.4 Finansielle eiendeler som måles til virkelig verdi	100	216	116				106 693	115 037	8
7.4.1 Aksjer og andeler (inkl. aksjer og andeler målt til kost)							34 202	37 088	8
7.4.2 Obligasjoner og andre verdipapirer med fast avkastning	31	117	277				53 015	66 677	26
7.4.3 Utlån og fordringer	10	10	-1				16 296	10 021	-39
7.4.4 Finansielle derivater							761	660	-13
7.4.5 Andre finansielle eiendeler	59	89	51				2 418	591	-76
Sum investeringer i kollektivporteføljen	2 402	2 864	19				236 763	254 584	8
7a. Gjenforsikringsandel av forsikringsforpliktelser i kollektivporteføljen ²⁸⁾									
8. Investeringer i investeringsvalgporteføljen									
8.1 Bygninger og andre faste eiendommer									
8.2 Datterforetak, tilknyttede foretak og felleskontrollerte foretak							167	180	8
8.3 Finansielle eiendeler som måles til amortisert kost							518	551	6
8.3.1 Investeringer som holdes til forfall							196	197	0
8.3.2 Utlån og fordringer							322	354	10
8.4 Finansielle eiendeler som måles til virkelig verdi	5 094	6 530	28				768	732	-5
8.4.1 Aksjer og andeler (inkl. aksjer og andeler målt til kost)	4 345	5 647	30				301	295	-2
8.4.2 Obligasjoner og andre verdipapirer med fast avkastning	719	851	18				400	416	4
8.4.3 Utlån og fordringer	24	23	-1				67	20	-70
8.4.4 Finansielle derivater							2	1	-63
8.4.5 Andre finansielle eiendeler	7	8	17				-2	1	-131
Sum investeringer i investeringsvalgporteføljen	5 094	6 530	28				1 453	1 463	1
8a. Gjenforsikringsandel av forsikringsforpliktelser i investeringsvalgporteføljen ²⁸⁾									
Sum eiendeler i kundeporteføljene	7 496	9 394	25				238 216	256 047	8
SUM EIENDELER	7 877	9 922	26	263	273	4	256 545	280 736	9
EGENKAPITAL OG FORPLIKTELSER									
9. Innskutt egenkapital	345	425	23	5	5	0	5 624	6 221	11
10. Opptjent egenkapital	6	69	999	33	57	73	5 568	6 166	11
10.1 Risikoutjevningfond		3	---						
11. Ansvarlig lånekapital mv.							3 854	4 166	8
12. Forsikringsforpliktelser i livsforsikring - KF									
12.1 Premiereserve	2 196	2 525	15	24	22	-8	209 313	234 561	12
12.2 Tilleggsavsetninger	34	44	27				10 090	12 263	22
12.3 Kursreguleringsfond	1	1	68				5 886	7 828	33
12.4 Erstatningsavsetning	131	211	61	166	149	-10	70	61	-12
12.5 Premiefond, innskuddsfond og pensjonistenes overskuddsfond							3 582	2 708	-24
12.6 Andre tekniske avsetninger for skadeforsikringsvirksomheten				29	30	3			
Ufordelte overskuddsmidler til forsikringskontraktene	18	18	-1				3 636	1 312	-64
Sum forsikringsforpliktelser i livsforsikring - KF	2 380	2 799	18	219	201	-8	232 578	258 734	11
13. Forsikringsforpliktelser i livsforsikring - SI									
13.1 Premiereserve	4 928	6 335	29				1 268	1 319	4
13.2 Supplerende avsetninger									
13.3 Tilleggsavsetninger							94	83	-12
13.4 Erstatningsavsetning									
13.5 Premiefond, innskuddsfond og pensjonistenes overskuddsfond	166	195	17				39	41	7
Ufordelte overskuddsmidler til forsikringskontraktene							4	28	561
Sum forsikringsforpliktelser i livsforsikring - SI	5 094	6 530	28				1 404	1 471	5
14. Avsetninger for forpliktelser	5	2	-61	2	4	80	340	362	6
15. Premiedepot fra gjenforsikringselskaper									
16. Forpliktelser	39	83	116	2	5	155	7 134	3 561	-50
17. Påløpte kostnader og mottatte ikke opptjente inntekter	9	14	55	2	1	-40	43	55	29
SUM EGENKAPITAL OG FORPLIKTELSER	7 877	9 922	26	263	273	4	256 545	280 736	9

Noter: Se "Noter og kommentarer"

KF=Kontraktfastsatte forpliktelser

SI=Særskilt investeringsportefølje

Tabell 6
Balanse

30.06. Alle produkter	KLP			Nordea Liv			Oslo		
	Bedriftspensjon AS			Nordea Liv			Pensjonsforsikring		
	2011	2012	%- endring	2011	2012	%- endring	2011	2012	%- endring
<i>Beløp i millioner kroner</i>									
EIENDELER									
EIENDELER I SELSKAPSPORTEFØLJEN									
Sum eiendeler i selskapsporteføljen	49	81	64	5 533	4 495	-19	5 084	5 824	15
EIENDELER I KUNDEPORTEFØLJENE									
7. Investeringer i kollektivporteføljen									
7.1 Bygninger og andre faste eiendommer							912	291	-68
7.2 Datterforetak, tilknyttede foretak og felleskontrollerte foretak		86	----	7 655	7 786	2	4 979	5 670	14
7.3 Finansielle eiendeler som måles til amortisert kost	281	378	35	16 952	16 737	-1	13 223	14 153	7
7.3.1 Investeringer som holdes til forfall	183	165	-10	11 108	8 212	-26	8 176	6 833	-16
- Obligasjoner				11 108	8 212	-26	8 176	6 833	-16
7.3.2 Utlån og fordringer	98	214	117	5 844	8 525	46	5 047	7 320	45
7.4 Finansielle eiendeler som måles til virkelig verdi	348	462	33	16 458	18 256	11	25 997	26 905	4
7.4.1 Aksjer og andeler (inkl. aksjer og andeler målt til kost)	318	374	18	5 669	3 700	-35	14 616	12 354	-16
7.4.2 Obligasjoner og andre verdipapirer med fast avkastning				10 007	13 952	39	10 342	13 612	32
7.4.3 Utlån og fordringer	31	88	190						
7.4.4 Finansielle derivater				71		-100	156	-14	-109
7.4.5 Andre finansielle eiendeler				711	604	-15	884	955	8
Sum investeringer i kollektivporteføljen	629	927	47	41 065	42 779	4	45 111	47 019	4
7a. Gjenforsikringsandel av forsikringsforpliktelser i kollektivporteføljen ²⁸⁾				58	58	0			
8. Investeringer i investeringsvalgporteføljen									
8.1 Bygninger og andre faste eiendommer									
8.2 Datterforetak, tilknyttede foretak og felleskontrollerte foretak									
8.3 Finansielle eiendeler som måles til amortisert kost									
8.3.1 Investeringer som holdes til forfall									
8.3.2 Utlån og fordringer									
8.4 Finansielle eiendeler som måles til virkelig verdi	173	244	41	11 118	13 970	26			
8.4.1 Aksjer og andeler (inkl. aksjer og andeler målt til kost)	173	244	41	10 766	13 556	26			
8.4.2 Obligasjoner og andre verdipapirer med fast avkastning									
8.4.3 Utlån og fordringer									
8.4.4 Finansielle derivater									
8.4.5 Andre finansielle eiendeler				352	414	18			
Sum investeringer i investeringsvalgporteføljen	173	244	41	11 118	13 970	26			
8a. Gjenforsikringsandel av forsikringsforpliktelser i investeringsvalgporteføljen ²⁸⁾									
Sum eiendeler i kundeporteføljene	803	1 171	46	52 241	56 807	9	45 111	47 019	4
SUM EIENDELER	852	1 252	47	57 774	61 302	6	50 195	52 843	5
EGENKAPITAL OG FORPLIKTELSER									
9. Innskutt egenkapital	95	145	53	1 129	1 129	0	1 170	1 170	0
10. Opptjent egenkapital	-50	-76	50	2 698	2 945	9	2 519	2 910	16
10.1 Risikoutjevningfond				55		-100			
11. Ansvarlig lånekapital mv.				390	390	0	1 240	1 240	0
12. Forsikringsforpliktelser i livsforsikring - KF									
12.1 Premiereserve	567	842	49	37 867	39 545	4	39 794	42 825	8
12.2 Tilleggsavsetninger	19	28	51	776	902	16	869	1 342	54
12.3 Kursreguleringsfond	6	5	-17	624	107	-83	2 080	1 789	-14
12.4 Erstatningsavsetning				381	392	3			
12.5 Premiefond, innskuddsfond og pensjonistenes overskuddsfond	20	15	-25	1 187	1 013	-15	2 305	968	-58
12.6 Andre tekniske avsetninger for skadeforsikringsvirksomheten				36	32	-12			
Ufordelte overskuddsmidler til forsikringskontraktene	11	5	-59						
Sum forsikringsforpliktelser i livsforsikring - KF	623	895	44	40 871	41 991	3	45 048	46 923	4
13. Forsikringsforpliktelser i livsforsikring - SI									
13.1 Premiereserve	169	238	41	11 116	13 959	26			
13.2 Supplerende avsetninger				2	11	441			
13.3 Tilleggsavsetninger									
13.4 Erstatningsavsetning									
13.5 Premiefond, innskuddsfond og pensjonistenes overskuddsfond	5	6	35						
Ufordelte overskuddsmidler til forsikringskontraktene									
Sum forsikringsforpliktelser i livsforsikring - SI	173	244	41	11 118	13 970	26			
14. Avsetninger for forpliktelser	1	2	37	1 177	46	-96			
15. Premiedepot fra gjenforsikringsselskaper				1	0	-90			
16. Forpliktelser				347	797	130	201	570	184
17. Påløpte kostnader og mottatte ikke opptjente inntekter	10	41	324	43	34	-20	17	29	72
SUM EGENKAPITAL OG FORPLIKTELSER	852	1 252	47	57 774	61 302	6	50 195	52 843	5

Noter: Se "Noter og kommentarer"

KF=Kontraktfastsatte forpliktelser

SI=Særskilt investeringsportefølje

Tabell 6

Balanse

30.06. Alle produkter				Silver					
	SHB Liv			Pensjonsforsikring AS			SpareBank 1		
	2011	2012	%- endring	2011	2012	%- endring	2011	2012	%- endring
<i>Beløp i millioner kroner</i>									
EIENDELER									
EIENDELER I SELSKAPSPORTEFØLJEN									
Sum eiendeler i selskapsporteføljen	12	10	-17	321	426	33	3 027	3 352	11
EIENDELER I KUNDEPORTEFØLJENE									
7. Investeringer i kollektivporteføljen									
7.1 Bygninger og andre faste eiendommer							1	1	-1
7.2 Datterforetak, tilknyttede foretak og felleskontrollerte foretak							3 379	3 253	-4
7.3 Finansielle eiendeler som måles til amortisert kost				1 730	1 916	11	4 367	4 589	5
7.3.1 Investeringer som holdes til forfall							3 292	3 248	-1
- Obligasjoner							2 467	2 435	-1
7.3.2 Utlån og fordringer				1 730	1 916	11	1 074	1 341	25
7.4 Finansielle eiendeler som måles til virkelig verdi				4 693	5 422	16	8 035	8 738	9
7.4.1 Aksjer og andeler (inkl. aksjer og andeler målt til kost)				1 575	1 121	-29	2 295	2 114	-8
7.4.2 Obligasjoner og andre verdipapirer med fast avkastning				3 011	4 156	38	5 463	6 549	20
7.4.3 Utlån og fordringer				7	7	-11			
7.4.4 Finansielle derivater				3		-100	21	1	-94
7.4.5 Andre finansielle eiendeler				97	139	44	256	73	-71
Sum investeringer i kollektivporteføljen				6 422	7 338	14	15 782	16 581	5
7a. Gjenforsikringsandel av forsikringsforpliktelser i kollektivporteføljen ²⁸⁾				17	17	-1	221	207	-7
8. Investeringer i investeringsvalgporteføljen									
8.1 Bygninger og andre faste eiendommer									
8.2 Datterforetak, tilknyttede foretak og felleskontrollerte foretak									
8.3 Finansielle eiendeler som måles til amortisert kost									
8.3.1 Investeringer som holdes til forfall									
8.3.2 Utlån og fordringer									
8.4 Finansielle eiendeler som måles til virkelig verdi	1 237	1 089	-12	284	381	34	6 782	7 451	10
8.4.1 Aksjer og andeler (inkl. aksjer og andeler målt til kost)	1 237	1 089	-12	118	115	-3	3 911	4 049	4
8.4.2 Obligasjoner og andre verdipapirer med fast avkastning				165	262	59	2 871	3 412	19
8.4.3 Utlån og fordringer					0	----			
8.4.4 Finansielle derivater									
8.4.5 Andre finansielle eiendeler					4	----		-10	----
Sum investeringer i investeringsvalgporteføljen	1 237	1 089	-12	284	381	34	6 782	7 451	10
8a. Gjenforsikringsandel av forsikringsforpliktelser i investeringsvalgporteføljen ²⁸⁾				0	0	33			
Sum eiendeler i kundeporteføljene	1 237	1 089	-12	6 724	7 737	15	22 784	24 238	6
SUM EIENDELER	1 249	1 099	-12	7 045	8 163	16	25 811	27 589	7
EGENKAPITAL OG FORPLIKTELSER									
9. Innskutt egenkapital	40	40	0	682	422	-38	1 602	2 073	29
10. Opptjent egenkapital	-31	-34	9	-341	-1	-100	590	643	9
10.1 Risikoutjevningfond							41	64	55
11. Ansvarlig lånekapital mv.							200	200	0
12. Forsikringsforpliktelser i livsforsikring - KF									
12.1 Premiereserve				5 976	6 988	17	12 838	13 237	3
12.2 Tilleggsavsetninger				89	104	18	356	340	-5
12.3 Kursreguleringsfond				208	60	-71	326	390	19
12.4 Erstatningsavsetning				107	145	35	1 670	1 860	11
12.5 Premiefond, innskuddsfond og pensjonistenes overskuddsfond							301	478	59
12.6 Andre tekniske avsetninger for skadeforsikringsvirksomheten							58	63	7
Ufordelte overskuddsmidler til forsikringskontraktene							168	34	-80
Sum forsikringsforpliktelser i livsforsikring - KF				6 380	7 297	14	15 719	16 401	4
13. Forsikringsforpliktelser i livsforsikring - SI									
13.1 Premiereserve	1 237	1 089	-12	284	379	34	6 657	7 256	9
13.2 Supplerende avsetninger									
13.3 Tilleggsavsetninger									
13.4 Erstatningsavsetning							111	91	-18
13.5 Premiefond, innskuddsfond og pensjonistenes overskuddsfond							126	210	67
Ufordelte overskuddsmidler til forsikringskontraktene									
Sum forsikringsforpliktelser i livsforsikring - SI	1 237	1 089	-12	284	379	34	6 894	7 557	10
14. Avsetninger for forpliktelser				6	8	38	176	73	-59
15. Premiedepot fra gjenforsikringsselskaper				3	4	41	136	139	2
16. Forpliktelser	3	4	33	28	47	70	406	437	8
17. Påløpte kostnader og mottatte ikke opptjente inntekter				4	5	39	88	67	-24
SUM EGENKAPITAL OG FORPLIKTELSER	1 249	1 099	-12	7 045	8 163	16	25 811	27 589	7

Noter: Se "Noter og kommentarer"

KF=Kontraktfastsatte forpliktelser

SI=Særskilt investeringsportefølje

Tabell 6
Balanse

30.06. Alle produkter	Storebrand Livsforsikring			Totalt norske livselskaper			Totalt livselskaper ²²⁾		
	2011	2012	%- endring	2011	2012	%- endring	2011	2012	%- endring
<i>Beløp i millioner kroner</i>									
EIENDELER									
EIENDELER I SELSKAPSPORTEFØLJEN									
Sum eiendeler i selskapsporteføljen	26 199	31 626	21	76 184	91 444	20	76 459	91 727	20
EIENDELER I KUNDEPORTEFØLJENE									
7. Investeringer i kollektivporteføljen									
7.1 Bygninger og andre faste eiendommer				972	344	-65	972	344	-65
7.2 Datterforetak, tilknyttede foretak og felleskontrollerte foretak	27 788	29 964	8	106 753	118 337	11	106 753	118 337	11
7.3 Finansielle eiendeler som måles til amortisert kost	59 215	77 680	31	270 853	316 572	17	270 853	316 572	17
7.3.1 Investeringer som holdes til forfall	4 934	10 452	112	135 180	154 310	14	135 180	154 310	14
- Obligasjoner	4 934	10 452	112	134 173	153 333	14	134 173	153 333	14
7.3.2 Utlån og fordringer	54 280	67 228	24	135 673	162 262	20	135 673	162 262	20
7.4 Finansielle eiendeler som måles til virkelig verdi	82 005	64 730	-21	355 198	330 873	-7	355 198	330 873	-7
7.4.1 Aksjer og andeler (inkl. aksjer og andeler målt til kost)	27 784	17 917	-36	130 524	91 334	-30	130 524	91 334	-30
7.4.2 Obligasjoner og andre verdipapirer med fast avkastning	48 615	42 077	-13	186 097	212 666	14	186 097	212 666	14
7.4.3 Utlån og fordringer	3 631	2 982	-18	25 467	17 786	-30	25 467	17 786	-30
7.4.4 Finansielle derivater	477	446	-7	3 777	2 418	-36	3 777	2 418	-36
7.4.5 Andre finansielle eiendeler	1 498	1 307	-13	9 332	6 669	-29	9 332	6 669	-29
Sum investeringer i kollektivporteføljen	169 008	172 373	2	733 776	766 126	4	733 776	766 126	4
7a. Gjenforsikringsandel av forsikringsforpliktelser i kollektivporteføljen ²⁸⁾				409	411	1	409	411	1
8. Investeringer i investeringsvalgporteføljen									
8.1 Bygninger og andre faste eiendommer				0	0	----	0	0	----
8.2 Datterforetak, tilknyttede foretak og felleskontrollerte foretak	2 071	2 414	17	2 237	2 594	16	2 237	2 594	16
8.3 Finansielle eiendeler som måles til amortisert kost	438		-100	956	551	-42	956	551	-42
8.3.1 Investeringer som holdes til forfall	130		-100	326	197	-40	326	197	-40
8.3.2 Utlån og fordringer	308		-100	630	354	-44	630	354	-44
8.4 Finansielle eiendeler som måles til virkelig verdi	25 173	28 890	15	78 483	90 911	16	79 720	92 000	15
8.4.1 Aksjer og andeler (inkl. aksjer og andeler målt til kost)	12 061	13 648	13	47 848	54 669	14	49 085	55 758	14
8.4.2 Obligasjoner og andre verdipapirer med fast avkastning	12 279	14 617	19	26 910	32 691	22	26 910	32 691	22
8.4.3 Utlån og fordringer	126	117	-7	2 265	2 081	-8	2 265	2 081	-8
8.4.4 Finansielle derivater	64	21	-68	67	22	-67	67	22	-67
8.4.5 Andre finansielle eiendeler	642	487	-24	1 394	1 448	4	1 394	1 448	4
Sum investeringer i investeringsvalgporteføljen	27 682	31 305	13	81 677	94 056	15	82 914	95 145	15
8a. Gjenforsikringsandel av forsikringsforpliktelser i investeringsvalgporteføljen ²⁸⁾				0	0	33	0	0	33
Sum eiendeler i kundeporteføljene	196 689	203 678	4	815 861	860 594	6	817 098	861 683	6
SUM EIENDELER	222 888	235 304	6	892 044	952 038	7	893 556	953 410	7
EGENKAPITAL OG FORPLIKTELSE									
9. Innskutt egenkapital	12 701	12 701	0	26 142	30 081	15	26 187	30 126	15
10. Opptjent egenkapital	3 986	4 081	2	25 013	26 577	6	25 015	26 600	6
10.1 Risikoutjevningfond	396	556	40	492	623	27	492	623	27
11. Ansvarlig lånekapital mv.	6 606	6 571	-1	14 762	15 075	2	14 762	15 075	2
12. Forsikringsforpliktelser i livsforsikring - KF									
12.1 Premiereserve	153 889	157 621	2	660 364	701 914	6	660 388	701 936	6
12.2 Tilleggsavsetninger	4 880	5 030	3	22 503	25 050	11	22 503	25 050	11
12.3 Kursreguleringsfond	2 156	1 260	-42	11 389	11 989	5	11 389	11 989	5
12.4 Erstatningsavsetning	645	708	10	5 572	6 393	15	5 738	6 542	14
12.5 Premiefond, innskuddsfond og pensjonistenes overskuddsfond	3 729	3 024	-19	18 816	14 425	-23	18 816	14 425	-23
12.6 Andre tekniske avsetninger for skadeforsikringsvirksomheten	662	733	11	1 239	1 357	10	1 268	1 387	9
Ufordelte overskuddsmidler til forsikringskontraktene	1 364	212	-85	5 197	1 580	-70	5 197	1 580	-70
Sum forsikringsforpliktelser i livsforsikring - KF	167 325	168 588	1	725 080	762 708	5	725 299	762 909	5
13. Forsikringsforpliktelser i livsforsikring - SI									
13.1 Premiereserve	27 257	30 703	13	78 606	92 254	17	79 843	93 343	17
13.2 Supplerende avsetninger				6	27	349	6	27	349
13.3 Tilleggsavsetninger	298	252	-16	392	334	-15	392	334	-15
13.4 Erstatningsavsetning		1	----	111	92	-17	111	92	-17
13.5 Premiefond, innskuddsfond og pensjonistenes overskuddsfond	155	449	190	2 649	1 533	-42	2 649	1 533	-42
Ufordelte overskuddsmidler til forsikringskontraktene	58	149	157	62	177	185	62	177	185
Sum forsikringsforpliktelser i livsforsikring - SI	27 768	31 553	14	81 826	94 417	15	83 063	95 506	15
14. Avsetninger for forpliktelser	781	1 710	119	3 199	2 408	-25	3 201	2 412	-25
15. Premiedepot fra gjenforsikringselskaper				141	143	2	141	143	2
16. Forpliktelser	3 483	9 860	183	14 748	19 802	34	14 753	19 811	34
17. Påløpte kostnader og mottatte ikke opptjente inntekter	237	241	1	1 134	826	-27	1 136	828	-27
SUM EGENKAPITAL OG FORPLIKTELSE	222 888	235 304	6	892 044	952 038	7	893 556	953 410	7

Noter: Se "Noter og kommentarer"

KF=Kontraktfastsatte forpliktelser

SI=Særskilt investeringsportefølje

Tabell 8**Diverse nøkkeltall**

30.06.	Danica			DNB			Frende		
	Pensjonsforsikring			Livsforsikring			Livsforsikring		
	2011	2012	%- endring	2011	2012	%- endring	2011	2012	%- endring
<i>Beløp i millioner kroner</i>									
Kapitaldekning ¹³⁾ (%)	26,66	18,47		9,60	14,28		23,53	15,46	
Avkastningstall (%)									
Kapitalavkastning I hittil i år ¹⁴⁾	0,98	3,58		3,34	2,75				
Kapitalavkastning II hittil i år ¹⁵⁾	0,18	3,58		2,12	2,80				
Soliditetskapital ¹⁷⁾ (%)	5,26	3,32		11,75	13,48		43,70	33,10	
Kursreguleringsfond ¹⁸⁾	1	6	913	101	544	439			
Mer/mindre-verdier ²⁰⁾				1 105	3 226	192			

Noter: Se "Noter og kommentarer"

Tabell 8**Diverse nøkkeltall**

30.06.	Gjensidige Pensjon			KLP			KLP Bedriftspensjon AS		
	2011	2012	%-endring	2011	2012	%-endring	2011	2012	%-endring
	<i>Beløp i millioner kroner</i>								
Kapitaldekning ¹³⁾ (%)	101,09	17,01		11,22	10,87		12,00	11,90	
Avkastningstall (%)									
Kapitalavkastning I hittil i år ¹⁴⁾	2,73	2,28		3,06	1,92		4,20	2,30	
Kapitalavkastning II hittil i år ¹⁵⁾	2,41	2,35		2,27	3,07		2,60	3,10	
Soliditetskapital ¹⁷⁾ (%)	17,07	19,88		16,50	17,47		15,00	14,20	
Kursreguleringsfond ¹⁸⁾	1	1	68	5 886	7 828	33	6	5	-17
Mer/mindre-verdier ²⁰⁾	8	78	930	1 215	4 362	259	7	14	99

Noter: Se "Noter og kommentarer"

Tabell 8**Diverse nøkkeltall**

30.06.									
	Nordea Liv			Oslo Pensjonsforsikring			Silver Pensjonsforsikring AS		
	2011	2012	%- endring	2011	2012	%- endring	2011	2012	%- endring
<i>Beløp i millioner kroner</i>									
Kapitaldekning ¹³⁾ (%)	13,50	16,41		15,50	15,30		12,17	13,27	
Avkastningstall (%)									
Kapitalavkastning I hittil i år ¹⁴⁾	2,99	2,20		4,00	2,60		2,06	2,10	
Kapitalavkastning II hittil i år ¹⁵⁾	2,52	2,40		2,40	3,50		1,09	2,58	
Soliditetskapital ¹⁷⁾ (%)	15,80	14,90		19,11	20,45				
Kursreguleringsfond ¹⁸⁾	624	107	-83	2 080	1 789	-14	208	60	-71
Mer/mindre-verdier ²⁰⁾	145	517	257	169	504	198			

Noter: Se "Noter og kommentarer"

Tabell 8**Diverse nøkkeltall**

30.06.									
	SpareBank 1			Storebrand Livsforsikring			Totalt norske livselskaper		
	2011	2012	%- endring	2011	2012	%- endring	2011	2012	%- endring
<i>Beløp i millioner kroner</i>									
Kapitaldekning ¹³⁾ (%)	17,11	20,06		20,77	22,26				
Avkastningstall (%)									
Kapitalavkastning I hittil i år ¹⁴⁾	3,53	2,20		2,57	1,82				
Kapitalavkastning II hittil i år ¹⁵⁾	1,63	3,50		2,65	2,57				
Soliditetskapital ¹⁷⁾ (%)	15,11	16,68		17,30	17,70				
Kursreguleringsfond ¹⁸⁾	326	390	19	2 156	1 260	-42	11 389	11 989	5
Mer/mindre-verdier ²⁰⁾	47	189	305	788	3 244	312	3 484	12 135	248

Noter: Se "Noter og kommentarer"

NOTER OG KOMMENTARER

Innledning

Det er foretatt endringer/forenklinger i statistikken fom. 4. kvartal 2010. Poster som er sladdet skal ikke rapporteres. I statistikken for 1., 2. og 3. kvartal er i tillegg tabeller det ikke skal rapporteres til skjult i det publiserte regnearket.

Selskaper som inngår i statistikken

Statistikken viser tall for medlemselskaper i FNO som selger livprodukter.

Produkter uten investeringsvalg:

ACE European Group (utenlandsk skadeselskap, filial)
Danica Pensjonsforsikring
DNB Livsforsikring ASA
Frende Livsforsikring
Gjensidige Forsikring (skadeselskap)
Gjensidige Pensjonsforsikring
Handelsbanken Liv (utenlandsk, filial)
If Skadeforsikring NUF (skadeselskap)
KLP
KLP Bedriftspensjon AS
Landbruksforsikring (skadeselskap)
Livsforsikringsselskapet Nordea Liv Norge
NEMI Forsikring (skadeselskap)
Oslo Pensjonsforsikring
Silver Pensjonsforsikring AS
SpareBank 1
Storebrand Livsforsikring
Telenor Forsikring (skadeselskap)
Terra Forsikring (skadeselskap)
Tryg Forsikring (skadeselskap)

Produkter med investeringsvalg:

Altraplan Luxembourg Avdeling Norge (utenlandsk, filial)
Danica Pensjonsforsikring
DNB Livsforsikring ASA
Frende Livsforsikring
Gjensidige Pensjonsforsikring
KLP
KLP Bedriftspensjon AS
Livsforsikringsselskapet Nordea Liv Norge
SHB Liv (utenlandsk, filial)
Silver Pensjonsforsikring AS
SpareBank 1
Storebrand Livsforsikring

Utenlandske filialer:

Disse har ikke samme krav til regnskapsføring som norske livselskaper, og rapporterer derfor kun utvalgte poster.

I figurer og tabeller har enkelte selskap "forkortede" navn.

Noter til tabellene

- 1) Brutto forfalt premie tilsvarende post 1.1 i resultatregnskapet, jf. forskrift til årsregnskap for forsikringsselskaper.
- 2) Brutto risikopremie rapporteres for produkter både med og uten sparing. Risikopremie for tilknyttede deknings, som kritisk sykdom, ulykke m.m. skal ikke tas med. For Brutto risikopremie for individuell uførepensjon, se note 29).
- 3) Gruppeliv bedrift tilsvarende tjenestegruppeliv.

- 6) Innskuddspensjon er innskuddsbasert pensjon uten dødelighetsarv.
- 7) LOF/LOI betyr lov om foretakspensjon og lov om innskuddspensjon.
- 8) Nytegnede premie oppgis brutto, inkl. omkostninger. Tall som rapporteres må være faktisk regnskapsførte (på tilsvarende måte som brutto forfalt premie). Nytegnede premie er registrert totalpremie på årsbasis (eventuelt registrert engangsinnbetaling og/eller avtalt årlig innbetaling for konto-, fonds- eller kapitaliseringsprodukter) og gjelder:
 - helt nye forsikringskontrakter i selskapet (ikke tilflytting)
 - endringer i registrert totalpremie på årsbasis for eksisterende kontrakter, når endringen skyldes kontraktsmessige forandringer som innebærer reell nytegning, eller at nye grupper forsikrede kommer med
 - at nye medlemmer meldes inn i gruppelivsordninger og kollektive pensjonsordninger med frivillig tilslutningDet gjøres fradrag i nytegnede premie tilsvarende registrert nytegnede premie i tidligere statistikk for kontrakter der første premie likevel ikke ble betalt, og det ikke tidligere er foretatt slikt fradrag.
- 9) Forsikringsforpliktelse i livsforsikring tilsvarende post 12 i balansen, ekskl. post 12.3 Kursreguleringsfond for produkter uten investeringsvalg og post 13 i balansen for produkter med investeringsvalg. Gjenforsikringsandel skal ikke tas hensyn til i markedsdelen.
- 10) Overførte reserver fra andre tilsvarende post 1.3 i resultatregnskapet + overførte tilleggsavsetninger som tilsvarende post 6.6 i resultatregnskapet.
- 11) Flytting av en gruppelivsordning fra andre eller til andre måles i brutto årlig premie (ikke brutto forfalt premie).
- 12) Overførte reserver til andre tilsvarende post 5.3 i resultatregnskapet.
- 13) Kapitaldekning i henhold til forskrift om minstekrav til kapitaldekning § 4 (FOR 2006-12-22 nr 1616).
- 14) Kapitalavkastning I i henhold til forskrift om beregning av kapitalavkastning (FOR 2009-05-26 nr 575) § 3 vedrørende bokført avkastning, og beregnes kun for kollektivporteføljen.
- 15) Kapitalavkastning II beregnes som kapitalavkastning I, men inklusiv endring i merverdier på finansielle eiendeler målt til virkelig verdi, dvs forskriftens § 3 vedrørende verdjustert avkastning.
- 16) Herav fripoliser og herav pensjonskapitalbevis omfatter også fortsettelsesforsikringer. Herav-postene er uttrekk fra hovedposten Privat kollektiv pensjon, uansett om det er Innenfor LOF/LOI eller Utenfor LOF/LOI - Livrenter.
- 17) Soliditetskapital tilsvarende egenkapital (inkludert resultat), ansvarlig lån, kursreguleringsfond, tilleggsavsetninger, kundenes resultat og over-/underverdier på investeringer til amortisert kost. Soliditetskapital regnes i prosent av forsikringsmessige avsetninger med garanti (inkludert investeringsvalg med garanti) forskrift om solvensmargin, livsforsikring (FOR-1995-05-19-481).
- 18) Kursreguleringsfond på eiendeler som omfattes av stresstesten til Finanstilsynet.
- 19) Livrenter, IPA og IPS er individuelle pensjonsspareavtaler etter skattereglene (kun i årsstatistikken / 4.kvartal).

- 20) Mer/mindre-verdier for anleggsporeteføljen.
- 21) I resultatanalysen oppstår avkastningsresultat kun for produkter med garanti.
- 22) I resultatanalysen omfatter punktet alt som følger modifisert overskuddsmodell.
- 23) I resultatanalyse for Gruppeliv fylles "Herav til selskap" ut for ordninger som har overskuddsdeling.
- 24) Etter forskrift om årsregnskap inngår foreningskollektiv i hovedbransjen privat kollektiv pensjon, § 5-29 a.
- 25) Med kommunal kollektiv pensjon menes kollektive pensjonsordninger som definert i lov om forsikringsvirksomhet § 10-1 og § 10-2.
- 26) Beregnet etter regelverket før 2008, se note 14) i tidligere statistikk (kun i årsstatistikken / 4. kvartal).
- 27) Etter ny forsikringsvirksomhetslov er overskuddsfond for gruppeliv ikke lenger hjemlet og linjen er fjernet i statistikken fom. 31.12.2008. Noen selskap har likevel fortsatt overskuddsfond for gruppeliv samt uavløpt premie, og rapporterte dette under post 12.1 Premiereserve brutto, post 12.4 Erstatningsavsetning eller post 12.6 Andre tekniske avsetninger for skadeforsikringsvirksomheten. Linje for gruppeliv er tatt inn igjen i statistikken per 31.12.2009.
- 28) Gjenforsikringsandel av forsikringsforpliktelse i kollektivporteføljen og investeringsvalgporteføljen er innført i kundeporteføljen fom. 4. kvartal 2009 etter endring av 18.12.2009 i Forskrift om årsregnskap for forsikringsselskap.
- 29) Risikopremie for individuell uførepensjon blir i noen selskap regnskapsført under Individuell kapital, mens den for de fleste regnskapsføres under Individuell pensjon. Brutto risikopremie for uførepensjon er derfor ikke lagt som en heravpost under verken Individuell kapital eller Individuell pensjon, men gjelder som en heravpost samlet for disse.

Kommentarer til dataene

Generelle kommentarer

Når det nedenfor står "Endring i 2011-tall", menes endringer i forhold til tall som tidligere er publisert for 2. kvartal 2011.

For Brutto forfalt premie kan regnskapstallene (tabell 4) være høyere enn markedstallene (tabell 2a) fordi de kan inneholde tall for skadeforsikring og utenlandsk virksomhet.

En del kollektive kontrakter er flyttet fra produkter uten investeringsvalg til produkter med investeringsvalg (Tabell 2a, Tabell 2b, Tabell 3a og Tabell 3b).

For Overførte reserver til/fra andre i tabell 3a inngår ikke overførte reserver som gjelder Gruppeliv. Disse vil imidlertid inngå i tabell 4.

Altraplan Luxembourg

Rapporterer kun post 1 inntekter og post 5 Erstatninger til resultatregnskapet.

DNB Livsforsikring

Endring i 2011-tall:

Herav brutto risikopremie død, herav brutto risikopremie uførekapital og Brutto risikopremie individuell uførepensjon er korrigert i Brutto forfalt premie og Nytegnert premie (Tabell 2a).

Frende Livsforsikring

Endring i 2011-tall:

Individuell uførepensjon er flyttet fra Individuell kapital til Individuell pensjon for Brutto forfalt premie og Nytegnert premie (Tabell 2a) samt Forsikringsforpliktelse (Tabell 3a). Nytegnert premie for Individuell kapital og Individuell pensjon er korrigert grunnet ny beregning (Tabell 2a). Selskapet har omdefinert regnskap og balanse, nå inkludert kollektivporteføljen (Tabell 4 og Tabell 6). Post 5.1 Utbetalte erstatninger og post 5.2 Endring i erstatningsavsetninger er korrigert for tidligere feilføring (Tabell 4).

Handelsbanken Liv

2012-tall:

Brutto forfalt premie - Gruppeliv Bedrift viser nedgang i forhold til statistikken per 3.kvartal 2011, noe som skyldes tilbakeført premie (Tabell 2a).

KLP

2012-tall:

Tall for Kommunal kollektiv pensjon - Overførte reserver fra andre viser nedgang i forhold til tall rapportert til statistikken per 1. kvartal 2012 grunnet korrigeringer vedrørende flyttetransaksjoner/a-konto-føringer (Tabell 3a og Tabell 3b).

Oslo Pensjonsforsikring

Endring i 2011-tall:

Selskapet har omklassifisert renter på driftkonti - post 2 Netto inntekter fra investeringer i kollektivporteføljen og post 4 Andre forsikringsrelaterte inntekter, samt post 12 Netto inntekter fra investeringer i selskapsporteføljen og post 13 Andre inntekter (Tabell 4).

Storebrand Livsforsikring

2012-tall:

Brutto forfalt premie - Innskuddsbæret privat kollektiv pensjon viser nedgang i forhold til statistikken per 1. kvartal 2012 (Tabell 2a). Nedgangen skyldes konvertering fra produktet.

Innsamlede data

De innsamlede data er identiske med det som forekommer i statistikken.

De underliggende tallene for statistikken er med en desimal, men statistikk tallene publiseres uten desimaler. Det betyr at sumtall i formler kan avvike fra de synlige summene.

Prosentendringer

Prosentendringer med tallverdi ≥ 1000 gjengis som enten 999 eller - 999.

Sammenligner vi tall med samme fortegn, vil vi få prosentøkning når vi går fra lavere tallverdi til høyere tallverdi.

Sammenligner vi tall med ulike fortegn, vil vi få prosentøkning når vi går fra negative tall til positive tall.

Prosentendringer fra negative tall til 0 (null) = + 100,
mens prosentendringer fra positive tall til 0 (null) = - 100.

Prosentendringer fra 0 til positive eller negative tall angis ikke (--). Det samme gjelder små tallstørrelser som vises som 0.