

---

LIVSTATISTIKK - 5/11

# Markedsandeler - endelige tall og regnskapsstatistikk

Bransje- og selskapsfordelt premie og bestand

---

3. kvartal 2011

22.11.2011

Sist endret 31.01.2012

---

## **INNHOLDSFORTEGNELSE**

### **1. HOVEDTREKK**

### **2. FIGURER**

- Figur 1 Brutto forfalt premie livprodukter - produkter uten investeringsvalg
- Figur 2 Brutto forfalt premie livprodukter - produkter med investeringsvalg
- Figur 3 Nytegnnet premie livprodukter - produkter uten investeringsvalg
- Figur 4 Nytegnnet premie livprodukter - produkter med investeringsvalg
- Figur 5 Forsikringsforpliktelse livprodukter - produkter uten investeringsvalg
- Figur 6 Forsikringsforpliktelse livprodukter - produkter med investeringsvalg
- Figur 7 Netto tilflytting livprodukter - produkter uten investeringsvalg
- Figur 8 Netto tilflytting livprodukter - produkter med investeringsvalg

### **3. TABELLER**

#### **MARKEDSDEL**

- Tabell 1.1 Hovedtall - produkter uten og med investeringsvalg
- Tabell 1.2 Hovedtall - fordelt på bransjer
- Tabell 2a Brutto forfalt premie og nytegnnet premie - produkter uten investeringsvalg
- Tabell 2b Brutto forfalt premie og nytegnnet premie - produkter med investeringsvalg og sum alle produkter
- Tabell 3a Forsikringsforpliktelse, overførte reserver fra/til og flytting gruppeliv - produkter u. investeringsvalg
- Tabell 3b Forsikringsforpliktelse og overførte reserver fra/til - produkter m. investeringsvalg og sum alle produkter

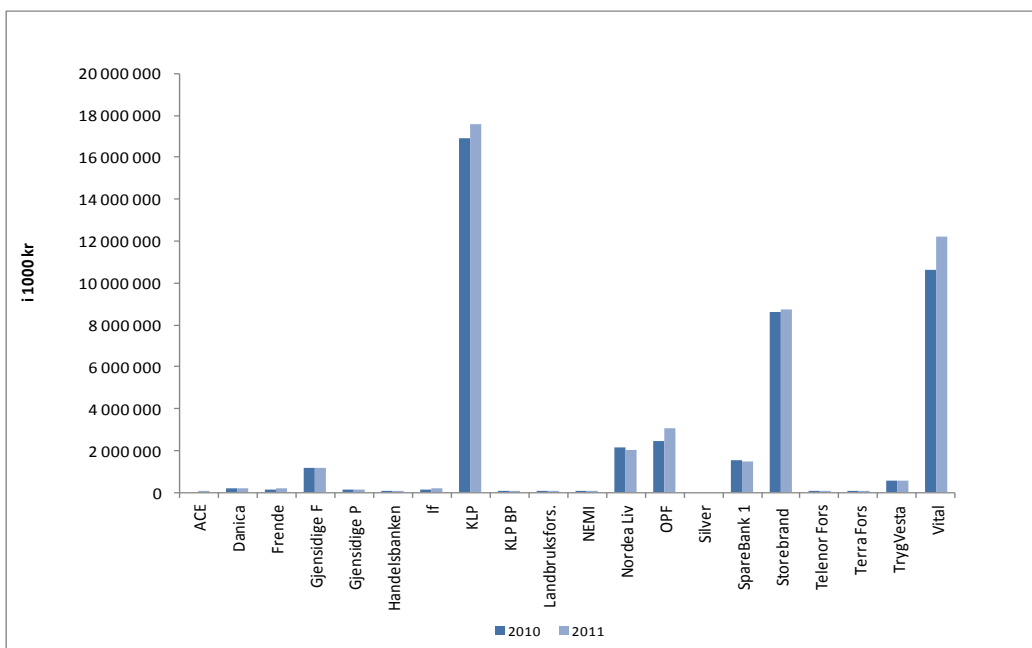
#### **REGNSKAPSDEL**

- Tabell 4 Resultatregnskap - alle produkter
- Tabell 6 Balanse - alle produkter
- Tabell 8 Diverse nøkkeltall - produkter uten investeringsvalg

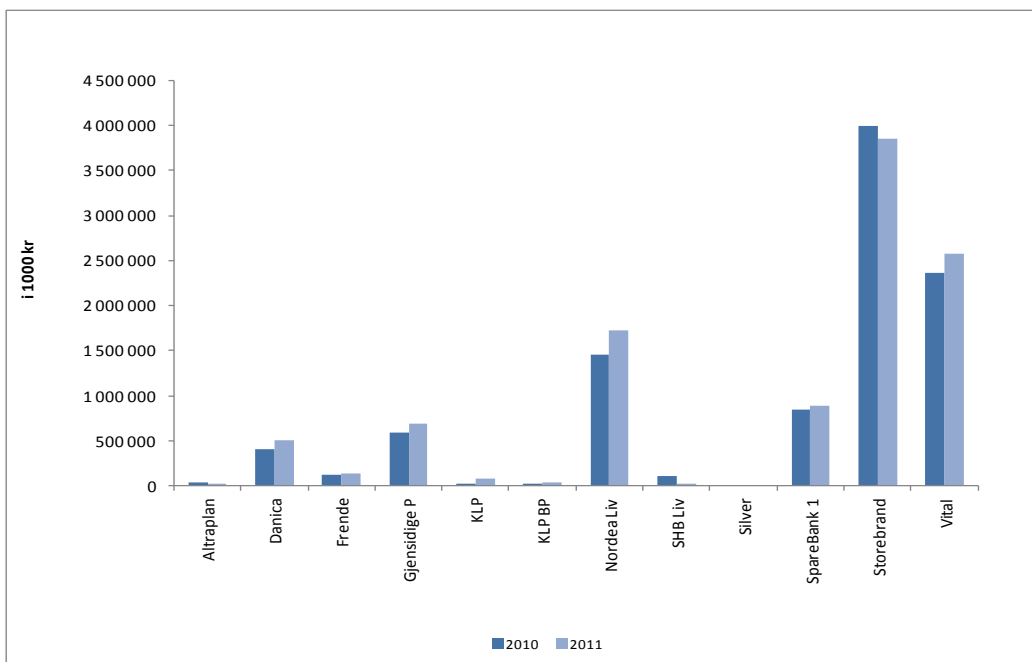
### **4. NOTER OG KOMMENTARER**

## 2. FIGURER

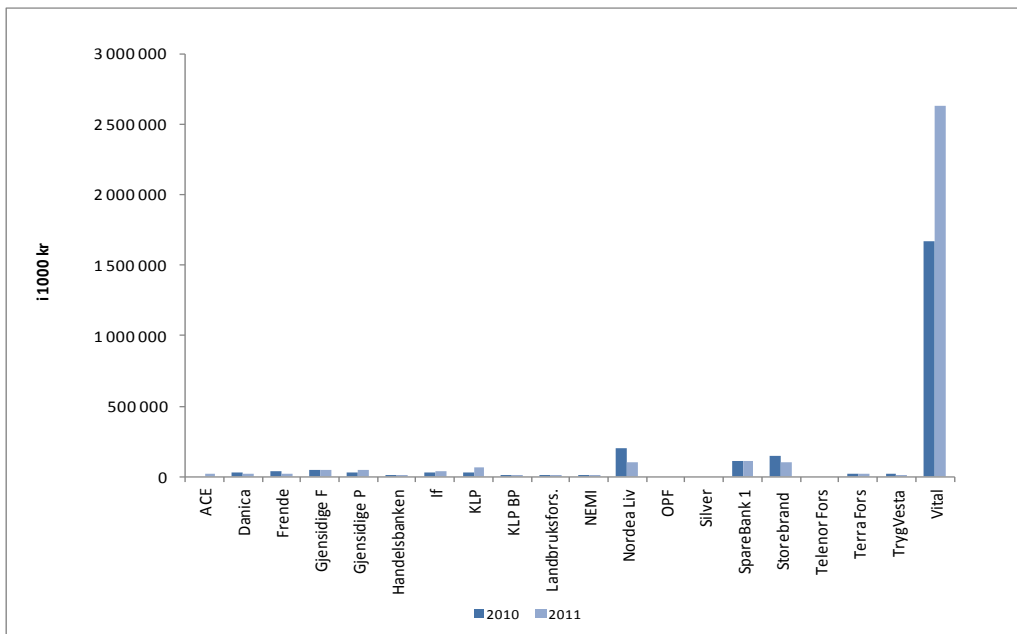
**Figur 1 Brutto forfalt premie livprodukter - produkter uten investeringsvalg pr. 30.09.**



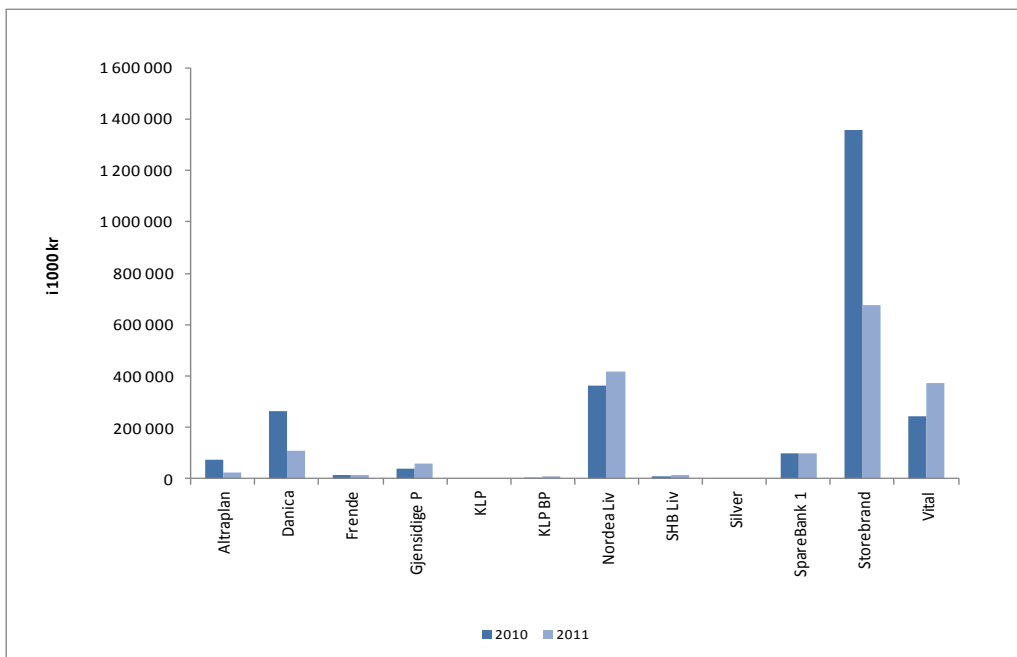
**Figur 2 Brutto forfalt premie livprodukter - produkter med investeringsvalg pr. 30.09.**



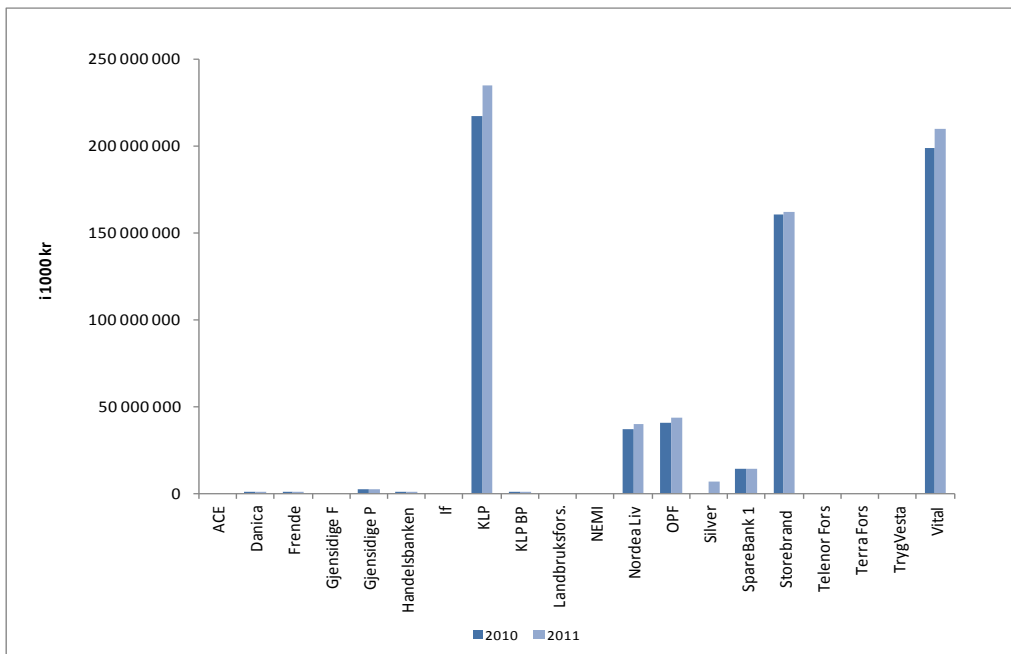
**Figur 3 Nytegnnet premie livprodukter - produkter uten investeringsvalg pr. 30.09.**



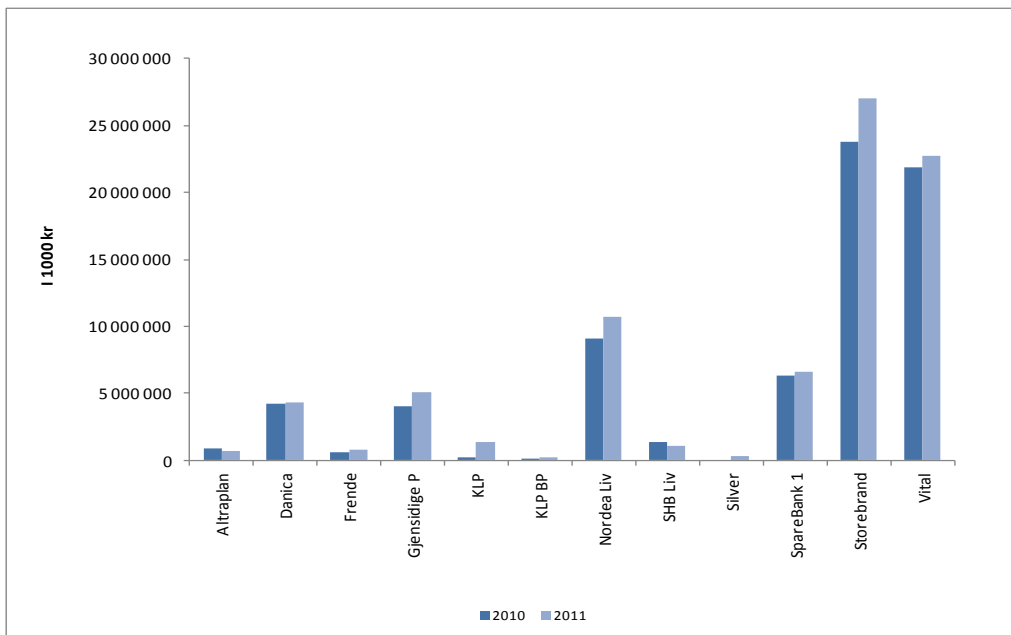
**Figur 4 Nytegnnet premie livprodukter - produkter med investeringsvalg pr. 30.09.**



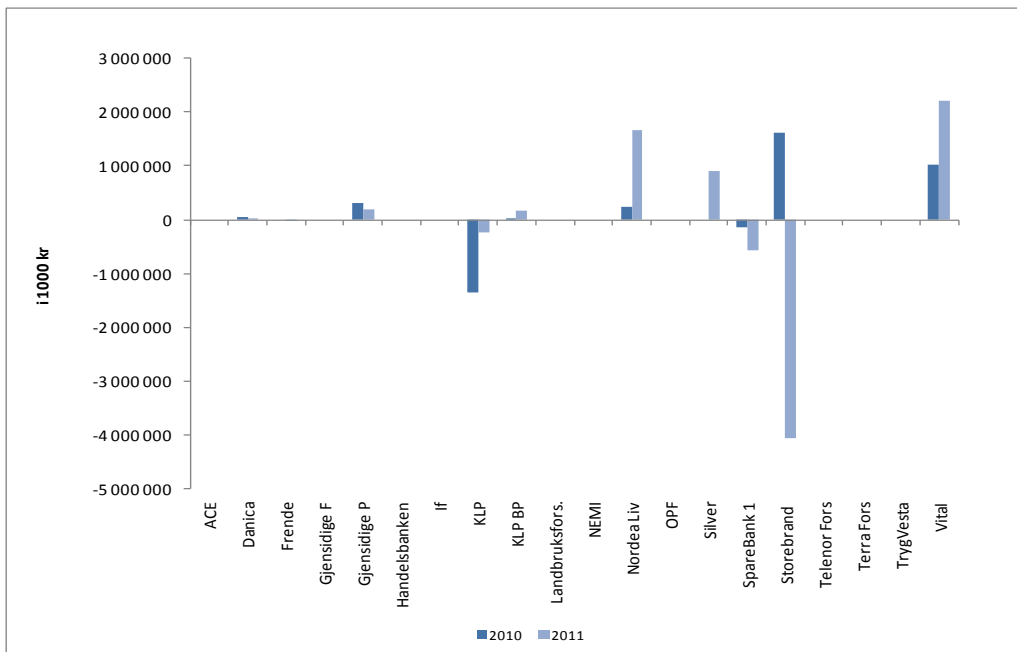
**Figur 5 Forsikringsforpliktelser i livsforsikring - produkter uten investeringsvalg pr. 30.09.**



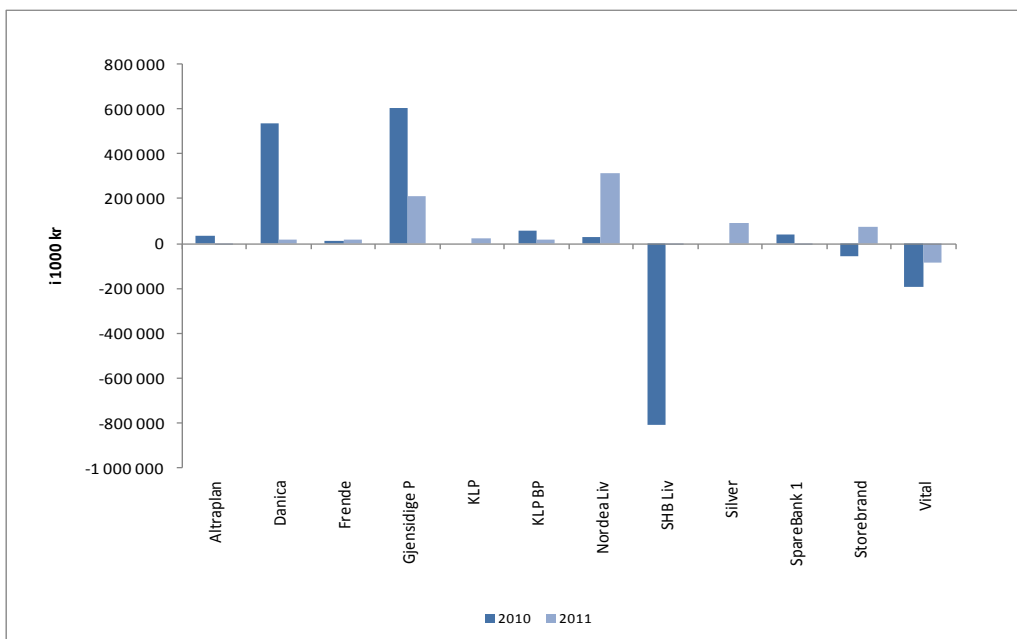
**Figur 6 Forsikringsforpliktelser i livsforsikring - produkter med investeringsvalg pr. 30.09.**



**Figur 7 Netto tilflytting livprodukter - produkter uten investeringsvalg pr. 30.09.**



**Figur 8 Netto tilflytting livprodukter - produkter med investeringsvalg pr. 30.09.**



Tabell 1.1 Hovedtall

Produkter uten og med investeringsvalg

30.09.	Brutto forfalt premie <sup>1)</sup>				Nytegnet premie <sup>8)</sup>				Forsikringsforpliktelser <sup>9)</sup>			
	2010	2011	%- endring	Markeds- andel	2010	2011	%- endring	Markeds- andel	2010	2011	%- endring	Markeds- andel
<i>Beløp i 1000 kroner</i>												
<b>Produkter uten investeringsvalg</b>												
ACE European Group	0	16 981	----	0,0	0	16 981	----	0,5	0	0	0	0,0
Danica Pensjonsforsikring	202 336	213 984	6	0,4	24 428	19 499	-20	0,6	450 956	497 240	0	0,1
Freunde Livsforsikring	149 523	204 483	37	0,4	34 000	22 519	-34	0,7	128 341	191 081	49	0,0
Gjensidige Forsikring	1 198 328	1 177 581	-2	2,5	43 729	47 083	8	1,5	0	0	0	0,0
Gjensidige Pensjon	112 198	145 755	30	0,3	28 908	48 766	69	1,5	1 986 476	2 509 256	26	0,4
Handelsbanken Liv	75 506	69 381	-8	0,1	1 264	1 683	33	0,1	40 395	29 154	-28	0,0
If Skadeforsikring NUF	144 387	169 621	18	0,4	26 869	36 650	36	1,1	0	0	0	0,0
KLP	16 890 332	17 589 826	4	36,7	32 653	66 210	103	2,0	216 947 420	234 832 720	8	32,9
KLP Bedriftspensjon AS	16 207	24 837	53	0,1	1 973	8 423	327	0,3	401 828	634 697	58	0,1
Landbruksforsikring AS	78 685	86 406	10	0,2	461	569	23	0,0	0	0	0	0,0
NEMI Forsikring	11 653	11 286	-3	0,0	991	1 420	43	0,0	0	0	0	0,0
Nordea Liv	2 171 264	2 039 130	-6	4,3	197 539	101 764	-49	3,1	36 647 557	39 706 284	8	5,6
Oslo Pensjonsforsikring	2 442 142	3 071 201	26	6,4	0	0	0	0,0	40 762 465	43 757 713	7	6,1
Silver Pensjonsforsikring AS	0	0	0	0,0	0	0	0	0,0	0	6 527 962	----	0,9
SpareBank 1	1 506 711	1 485 819	-1	3,1	108 311	112 486	4	3,5	14 038 360	13 863 370	-1	1,9
Storebrand Livsforsikring	8 610 100	8 746 999	2	18,2	148 431	102 255	-31	3,2	160 411 956	162 083 410	1	22,7
Telenor Forsikring	27 671	28 905	5	0,1	0	0	0	0,0	0	0	0	0,0
Terra Forsikring	72 695	86 109	19	0,2	19 543	21 169	8	0,7	0	0	0	0,0
Tryg Forsikring	565 870	544 636	-4	1,1	15 991	6 374	-60	0,2	0	0	0	0,0
Vital Forsikring	10 609 487	12 232 245	15	25,5	1 668 254	2 631 055	58	81,1	198 726 864	209 409 227	5	29,3
<b>Totalt uten investeringsvalg</b>	<b>44 885 094</b>	<b>47 945 186</b>	<b>7</b>	<b>100,0</b>	<b>2 353 345</b>	<b>3 244 906</b>	<b>38</b>	<b>100,0</b>	<b>670 542 617</b>	<b>714 042 114</b>	<b>7</b>	<b>100,0</b>
<b>Produkter med investeringsvalg</b>												
Altraplan Luxembourg Avd.Norge	35 669	27 021	-24	0,3	72 478	26 226	-64	1,5	868 018	683 817	-21	0,8
Danica Pensjonsforsikring	400 898	507 042	27	4,8	263 500	110 877	-58	6,2	4 242 517	4 370 671	3	5,4
Freunde Livsforsikring	116 706	131 387	13	1,2	16 396	13 345	-19	0,7	596 346	764 120	28	0,9
Gjensidige Pensjon	584 996	689 383	18	6,5	38 198	61 492	61	3,4	4 058 519	5 082 439	25	6,3
KLP	20 993	77 010	267	0,7	0	0	0	0,0	265 985	1 376 914	418	1,7
KLP Bedriftspensjon AS	19 935	38 845	95	0,4	5 805	8 920	54	0,5	104 477	175 588	68	0,2
Nordea Liv	1 448 736	1 716 992	19	16,3	360 941	416 746	16	23,2	9 101 605	10 738 886	18	13,3
SHB Liv	112 402	22 989	-80	0,2	8 283	13 904	68	0,8	1 320 769	1 075 954	-19	1,3
Silver Pensjonsforsikring AS	0	0	0	0,0	0	0	0	0,0	0	299 548	----	0,4
SpareBank 1	844 367	893 385	6	8,5	97 357	96 959	0	5,4	6 348 090	6 583 338	4	8,1
Storebrand Livsforsikring	3 995 814	3 855 684	-4	36,6	1 354 602	676 526	-50	37,7	23 821 772	27 057 044	14	33,4
Vital Forsikring	2 360 152	2 575 027	9	24,4	242 274	370 605	53	20,6	21 903 145	22 711 897	4	28,1
<b>Totalt med investeringsvalg</b>	<b>9 940 667</b>	<b>10 534 765</b>	<b>6</b>	<b>100,0</b>	<b>2 459 835</b>	<b>1 795 600</b>	<b>-27</b>	<b>100,0</b>	<b>72 631 243</b>	<b>80 920 216</b>	<b>11</b>	<b>100,0</b>
<b>Alle produkter</b>												
ACE European Group	0	16 981	----	0,0	0	16 981	----	0,3	0	0	----	0
Altraplan Luxembourg Avd.Norge	35 669	27 021	-24	0,0	72 478	26 226	-64	0,5	868 018	683 817	-21	0,1
Danica Pensjonsforsikring	603 234	721 026	20	1,2	287 928	130 377	-55	2,6	4 693 472	4 867 911	4	0,6
Freunde Livsforsikring	266 229	335 870	26	0,6	50 396	35 864	-29	0,7	724 687	955 201	32	0,1
Gjensidige Forsikring	1 198 328	1 177 581	-2	2,0	43 729	47 083	8	0,9	0	0	----	0,0
Gjensidige Pensjon	697 194	835 138	20	1,4	67 106	110 258	64	2,2	6 044 995	7 591 695	26	1,0
Handelsbanken Liv	75 506	69 381	-8	0,1	1 264	1 683	33	0,0	40 395	29 154	-28	0,0
If Skadeforsikring NUF	144 387	169 621	18	0,3	26 869	36 650	36	0,7	0	0	----	0,0
KLP	16 911 325	17 666 836	5	30,2	32 653	66 210	103	1,3	217 213 405	236 209 634	9	29,7
KLP Bedriftspensjon AS	36 142	63 682	76	0,1	7 778	17 343	123	0,3	506 305	810 285	60	0,1
Landbruksforsikring AS	78 685	86 406	10	0,1	461	569	23	0,0	0	0	----	0,0
NEMI Forsikring	11 653	11 286	-3	0,0	991	1 420	43	0,0	0	0	----	0,0
Nordea Liv	3 620 000	3 756 123	4	6,4	558 480	518 510	-7	10,3	45 749 162	50 445 169	10	6,3
Oslo Pensjonsforsikring	2 442 142	3 071 201	26	5,3	0	0	----	0,0	40 762 465	43 757 713	7	5,5
SHB Liv	112 402	22 989	-80	0,0	8 283	13 904	68	0,3	1 320 769	1 075 954	-19	0,1
Silver Pensjonsforsikring AS	0	0	----	0,0	0	0	----	0,0	0	6 827 510	----	0,9
SpareBank 1	2 351 078	2 379 204	1	4,1	205 668	209 445	2	4,2	20 386 450	20 446 709	0	2,6
Storebrand Livsforsikring	12 605 913	12 602 683	0	21,6	1 503 033	778 780	-48	15,5	184 233 728	189 140 454	3	23,8
Telenor Forsikring	27 671	28 905	5	0,0	0	0	----	0,0	0	0	----	0,0
Terra Forsikring	72 695	86 109	19	0,1	19 543	21 169	8	0,4	0	0	----	0,0
Tryg Forsikring	565 870	544 636	-4	0,9	15 991	6 374	-60	0,1	0	0	----	0,0
Vital Forsikring	12 969 639	14 807 272	14	25,3	1 910 529	3 001 660	57	59,6	220 630 009	232 121 124	5	29,2
<b>Totalt</b>	<b>54 825 762</b>	<b>58 479 951</b>	<b>7</b>	<b>100,0</b>	<b>4 813 179</b>	<b>5 040 506</b>	<b>5</b>	<b>100,0</b>	<b>743 173 860</b>	<b>794 962 330</b>	<b>7</b>	<b>100,0</b>

Noter : Se "Noter og kommentarer"

**Tabell 1.2 Hovedtall**
**Fordelt på bransjer**

30.09.	Produkter uten investeringsvalg			Produkter med investeringsvalg			Totalt alle produkter		
Beløp i 1000 kroner	2010	2011	% endring	2010	2011	% endring	2010	2011	% endring
<b>Brutto forfalt premie <sup>1)</sup></b>									
Individuell kapitalforsikring	4 167 502	5 036 459	21	2 296 264	1 637 888	-29	6 463 766	6 674 347	3
Individuell pensjonsforsikring	960 416	849 432	-12	248 509	250 298	1	1 208 925	1 099 730	-9
Gruppeliv	3 117 031	3 112 035	0	0	0	0	3 117 031	3 112 035	0
Privat kollektiv pensjon	12 997 658	13 087 797	1	7 186 335	8 295 832	15	20 183 993	21 383 628	6
- herav innskuddsbasert *	206 470	207 691	1	6 950 347	7 927 086	14	7 156 816	8 134 777	14
Kommunal kollektiv pensjon <sup>27)</sup>	23 641 875	25 834 153	9	209 559	350 747	67	23 851 433	26 184 900	10
Foreningskollektiv	612	25 311	999	0	0	0	612	25 311	999
<b>Totalt brutto forfalt premie</b>	<b>44 885 094</b>	<b>47 945 186</b>	<b>7</b>	<b>9 940 667</b>	<b>10 534 765</b>	<b>6</b>	<b>54 825 762</b>	<b>58 479 951</b>	<b>7</b>
<b>Nytegnet premie <sup>8)</sup></b>									
Individuell kapitalforsikring	1 707 816	2 553 553	50	1 912 313	1 395 321	-27	3 620 128	3 948 874	9
Individuell pensjonsforsikring	328 271	323 118	-2	84 782	141 622	67	413 052	464 740	13
Gruppeliv	129 614	119 902	-8	0	0	0	129 614	119 902	-8
Privat kollektiv pensjon	161 999	174 292	8	462 740	258 656	-44	624 739	432 948	-31
- herav innskuddsbasert *	1 633	9 491	481	462 740	258 656	-44	464 373	268 147	-42
Kommunal kollektiv pensjon <sup>27)</sup>	25 065	73 981	195	0	0	---	25 065	73 981	195
Foreningskollektiv	581	61	-90	0	0	0	581	61	-90
<b>Totalt nytegnet premie</b>	<b>2 353 345</b>	<b>3 244 906</b>	<b>38</b>	<b>2 459 835</b>	<b>1 795 600</b>	<b>-27</b>	<b>4 813 179</b>	<b>5 040 506</b>	<b>5</b>
<b>Forsikringsforpliktelse <sup>9)</sup></b>									
Individuell kapitalforsikring	21 751 246	22 884 345	5	11 370 324	10 592 517	-7	33 121 570	33 476 863	1
Individuell pensjonsforsikring	64 059 658	60 542 193	-6	18 915 949	16 591 555	-12	82 975 607	77 133 748	-7
Privat kollektiv pensjon	271 435 464	292 211 192	8	40 084 305	50 115 778	25	311 519 769	342 326 970	10
- herav innskuddsbasert *	1 125 687	1 341 442	19	36 337 105	45 031 494	24	37 462 792	46 372 935	24
Kommunal kollektiv pensjon <sup>27)</sup>	308 670 655	333 817 632	8	2 260 665	3 620 366	60	310 931 320	337 437 997	9
Foreningskollektiv	4 625 594	4 586 752	-1	0	0	0	4 625 594	4 586 752	-1
<b>Totalt forsikringsforpliktelse</b>	<b>670 542 617</b>	<b>714 042 114</b>	<b>7</b>	<b>72 631 243</b>	<b>80 920 216</b>	<b>11</b>	<b>743 173 860</b>	<b>794 962 330</b>	<b>7</b>
<b>Forvaltningskapital</b>							<b>837 587 468</b>	<b>890 957 311</b>	<b>6</b>
<b>Overførte reserver fra andre <sup>10)</sup></b>									
Individuell kapitalforsikring	87 535	96 749	11	92 724	158 511	71	180 259	255 260	42
Individuell pensjonsforsikring	215 322	333 344	55	414 691	415 960	0	630 013	749 305	19
Privat kollektiv pensjon	6 724 948	7 451 508	11	1 761 225	1 775 766	1	8 486 172	9 227 274	9
Kommunal kollektiv pensjon <sup>27)</sup>	1 600 374	2 188 771	37	0	23 572	---	1 600 374	2 212 343	38
Foreningskollektiv	3 704	23 981	548	0	0	0	3 704	23 981	548
<b>Totalt overførte reserver fra andre</b>	<b>8 631 882</b>	<b>10 094 353</b>	<b>17</b>	<b>2 268 640</b>	<b>2 373 810</b>	<b>5</b>	<b>10 900 522</b>	<b>12 468 163</b>	<b>14</b>
<b>Flytting fra andre <sup>11)</sup></b>									
<b>Gruppeliv</b>	<b>245 016</b>	<b>128 324</b>	<b>-48</b>				<b>245 016</b>	<b>128 324</b>	<b>-48</b>
<b>Overførte reserver til andre <sup>12)</sup></b>									
Individuell kapitalforsikring	11 685	47 856	310	55 809	100 258	80	67 494	148 114	119
Individuell pensjonsforsikring	331 347	454 980	37	186 359	205 352	10	517 706	660 333	28
Privat kollektiv pensjon	3 785 512	5 997 362	58	1 766 676	1 384 003	-22	5 552 189	7 381 365	33
Kommunal kollektiv pensjon <sup>27)</sup>	2 660 676	3 253 177	22	0	0	---	2 660 676	3 253 177	22
Foreningskollektiv	71 995	21 962	-70	0	0	0	71 995	21 962	-70
<b>Totalt overførte reserver til andre</b>	<b>6 861 214</b>	<b>9 775 338</b>	<b>43</b>	<b>2 008 844</b>	<b>1 689 613</b>	<b>-16</b>	<b>8 870 058</b>	<b>11 464 951</b>	<b>29</b>
<b>Flytting til andre <sup>13)</sup></b>									
<b>Gruppeliv</b>	<b>306 902</b>	<b>216 079</b>	<b>-30</b>				<b>306 902</b>	<b>216 079</b>	<b>-30</b>
<b>Netto overførte reserver fra andre <sup>10)12)</sup></b>									
Individuell kapitalforsikring	75 850	48 893	-36	36 915	58 253	58	112 766	107 146	-5
Individuell pensjonsforsikring	-116 024	-121 636	5	228 332	210 608	-8	112 308	88 972	-21
Privat kollektiv pensjon	2 939 435	1 454 146	-51	-5 452	391 764	-999	2 933 983	1 845 909	-37
Kommunal kollektiv pensjon <sup>27)</sup>	-1 060 302	-1 064 406	0	0	23 572	---	-1 060 302	-1 040 834	-2
Foreningskollektiv	-68 291	2 019	-103	0	0	---	-68 291	2 019	-103
<b>Totalt netto overførte reserver fra andre</b>	<b>1 770 668</b>	<b>319 015</b>	<b>-82</b>	<b>259 795</b>	<b>684 197</b>	<b>163</b>	<b>2 030 464</b>	<b>1 003 212</b>	<b>-51</b>
<b>Netto flytting fra andre <sup>11)</sup></b>									
<b>Gruppeliv</b>	<b>-61 887</b>	<b>-87 756</b>	<b>42</b>				<b>-61 887</b>	<b>-87 756</b>	<b>42</b>
<b>Aktiva **</b>	<b>100</b>	<b>100</b>							
Aksjer	16	16	1						
Obligasjoner	48	45	-6						
Eiendom	1	0	-81						
Utlån	19	22	15						
Annet	16	17	2						

\*: "Innskuddsbasert" er summen av "Engangsbetalt" og "Innskuddspensjon".

\*\* : Aktivpostenes prosentvise andel av kollektivporteføljen.

Noter : Se "Noter og kommentarer"



Tabell 2.a

Brutto forfalt premie og nyttebetalt premie

30.09. Produkter uten investeringsvalg	ACE European Group				Danica Pensjonsforsikring				Frende Livsforsikring			
	2010	2011	%- endring	Markeds- andel	2010	2011	%- endring	Markeds- andel	2010	2011	%- endring	Markeds- andel
<i>Beløp i 1000 kroner</i>												
<b>Brutto forfalt premie <sup>1)</sup></b>												
<b>Individuell kapital</b>					172 231	174 402	1	3,5	108 760	147 680	36	2,9
-herav brutto risikopremie død <sup>2)</sup>					79 091	80 593	2	6,4	42 455	57 287	35	4,6
-herav brutto risikopremie uførekapital <sup>2)</sup>					74 097	73 287	-1	9,0	37 275	47 781	28	5,9
<b>Individuell pensjon</b>									835	830	-1	0,1
Livrenter <sup>20)</sup>												
IPA <sup>20)</sup>												
IPS <sup>20)</sup>												
- herav kapitaliseringsprodukt IPA+IPS												
Brutto risikopremie for individuell uførepensjon <sup>31)</sup>									29 030	42 612	47	6,6
<b>Gruppeliv</b>		16 981	----	0,5	3 614	4 858	34	0,2	19 528	26 400	35	0,8
Bedrift <sup>3)</sup>					3 614	4 858	34	0,2	19 528	26 400	35	1,3
Privat <sup>4)</sup>		16 981	----	1,6								
Gjeldsgruppeliv												
Foreningsgruppeliv												
Andre grupper												
<b>Privat kollektiv pensjon</b>					26 491	34 724	31	0,3	20 400	29 573	45	0,2
Ytelsesbasert					26 491	34 724	31	0,3				
Innskuddsbasert									20 400	29 573	45	14,2
Engangsbetalt <sup>5)</sup>												
-Inv. valg foretak												
-Inv. valg kontohaver												
Innskuddspensjon <sup>6)</sup>												
-Inv. valg foretak												
-Inv. valg kontohaver												
Innenfor LOF/LOI <sup>7)</sup>					26 491	34 724	31	0,3	20 400	29 573	45	0,2
Ytelsesbasert					26 491	34 724	31	0,3				
Innskuddsbasert									20 400	29 573	45	14,3
Engangsbetalt <sup>5)</sup>												
-Inv. valg foretak												
-Inv. valg kontohaver												
Innskuddspensjon <sup>6)</sup>												
-Inv. valg foretak												
-Inv. valg kontohaver												
Utenfor LOF/LOI - Livrenter <sup>7)</sup>												
<b>Kommunal kollektiv pensjon <sup>27)</sup></b>												
<b>Foreningskollektiv</b>												
<b>Totalt alle bransjer</b>		16 981	----	0,0	202 336	213 984	6	0,4	149 523	204 483	37	0,4
<i>Nyttebetalt premie <sup>8)</sup></i>												
<b>Individuell kapital</b>					13 393	15 604	17	0,6	27 249	13 439	-51	0,5
-herav brutto risikopremie død <sup>2)</sup>					4 552	5 443	20	4,6	10 028	5 012	-50	4,3
-herav brutto risikopremie uførekapital <sup>2)</sup>					6 597	7 582	15	11,0	6 595	3 357	-49	4,9
<b>Individuell pensjon</b>												
Livrenter <sup>20)</sup>												
IPS <sup>20)</sup>												
- herav kapitaliseringsprodukt IPS												
Brutto risikopremie for individuell uførepensjon <sup>31)</sup>									4 041	5 070	26	5,0
<b>Gruppeliv</b>		16 981	----	14,2	538	863	60	0,7	6 400	-100	0,0	0,0
Bedrift <sup>3)</sup>					538	863	60	1,1	6 400	-100	0,0	0,0
Privat <sup>4)</sup>		16 981	----	38,0								
Gjeldsgruppeliv												
Foreningsgruppeliv												
Andre grupper												
<b>Privat kollektiv pensjon</b>					10 496	3 032	-71	1,7	351	9 080	999	5,2
Ytelsesbasert					10 496	3 032	-71	1,8				
Innskuddsbasert									351	9 080	999	95,7
Engangsbetalt <sup>5)</sup>												
-Inv. valg foretak												
-Inv. valg kontohaver												
Innskuddspensjon <sup>6)</sup>												
-Inv. valg foretak												
-Inv. valg kontohaver												
Innenfor LOF/LOI <sup>7)</sup>					10 496	3 032	-71	1,9	351	9 080	999	5,8
Ytelsesbasert					10 496	3 032	-71	2,1				
Innskuddsbasert									351	9 080	999	95,7
Engangsbetalt <sup>5)</sup>												
-Inv. valg foretak												
-Inv. valg kontohaver												
Innskuddspensjon <sup>6)</sup>												
-Inv. valg foretak												
-Inv. valg kontohaver												
Utenfor LOF/LOI - Livrenter <sup>7)</sup>												
<b>Kommunal kollektiv pensjon <sup>27)</sup></b>												
<b>Foreningskollektiv</b>												
<b>Totalt alle bransjer</b>		16 981	----	0,5	24 428	19 499	-20	0,6	34 000	22 519	-34	0,7

Noter: Se "Noter og kommentarer"

Tabell 2.a

## Brutto forfalt premie og nyttebetalt premie

30.09. Produkter uten investeringsvalg	Gjensidige Forsikring				Gjensidige Pensjon				Handelsbanken Liv			
	2010	2011	%- endring	Markeds- andel	2010	2011	%- endring	Markeds- andel	2010	2011	%- endring	Markeds- andel
<b>Beløp i 1000 kroner</b>												
<b>Brutto forfalt premie <sup>1)</sup></b>												
<b>Individuell kapital</b>	<b>603 288</b>	<b>592 029</b>	<b>-2</b>	<b>11,8</b>					<b>19 242</b>	<b>20 351</b>	<b>6</b>	<b>0,4</b>
-herav brutto risikopremie død <sup>2)</sup>	283 620	285 163	1	22,7					11 261	12 063	7	1,0
-herav brutto risikopremie uførekapital <sup>2)</sup>	319 668	306 866	-4	37,6					6 757	7 112	5	0,9
<b>Individuell pensjon</b>					<b>35 866</b>	<b>53 566</b>	<b>49</b>	<b>6,3</b>	<b>288</b>	<b>268</b>	<b>-7</b>	<b>0,0</b>
Livrenter <sup>20)</sup>												
IPA <sup>20)</sup>												
IPS <sup>20)</sup>												
- herav kapitaliseringsprodukt IPA+IPS												
Brutto risikopremie for individuell uførepensjon <sup>31)</sup>					35 866	53 566	49	8,3				
<b>Gruppeliv</b>	<b>595 040</b>	<b>585 552</b>	<b>-2</b>	<b>18,8</b>					<b>54 927</b>	<b>48 762</b>	<b>-11</b>	<b>1,6</b>
Bedrift <sup>3)</sup>	443 394	425 213	-4	21,1					8 403	6 980	-17	0,3
Privat <sup>4)</sup>	151 646	160 339	6	14,7					46 524	41 782	-10	3,8
Gjeldsgruppeliv												
Foreningsgruppeliv												
Andre grupper												
<b>Privat kollektiv pensjon</b>					<b>76 332</b>	<b>92 189</b>	<b>21</b>	<b>0,7</b>	<b>1 049</b>		<b>-100</b>	<b>0,0</b>
Ytelsesbasert					76 332	92 189	21	0,7	1 049		-100	0,0
Innskuddsbasert												
Engangsbetalt <sup>5)</sup>												
-Inv. valg foretak												
-Inv. valg kontohaver												
Innskuddspensjon <sup>6)</sup>												
-Inv. valg foretak												
-Inv. valg kontohaver												
Innenfor LOF/LOI <sup>7)</sup>					76 332	92 189	21	0,7	1 049		-100	0,0
Ytelsesbasert					76 332	92 189	21	0,7	1 049		-100	0,0
Innskuddsbasert												
Engangsbetalt <sup>5)</sup>												
-Inv. valg foretak												
-Inv. valg kontohaver												
Innskuddspensjon <sup>6)</sup>												
-Inv. valg foretak												
-Inv. valg kontohaver												
Utenfor LOF/LOI - Livrenter <sup>7)</sup>												
<b>Kommunal kollektiv pensjon <sup>27)</sup></b>												
<b>Foreningskollektiv</b>												
<b>Totalt alle bransjer</b>	<b>1 198 328</b>	<b>1 177 581</b>	<b>-2</b>	<b>2,5</b>	<b>112 198</b>	<b>145 755</b>	<b>30</b>	<b>0,3</b>	<b>75 506</b>	<b>69 381</b>	<b>-8</b>	<b>0,1</b>
<b>Nyttebetalt premie <sup>8)</sup></b>												
<b>Individuell kapital</b>	<b>31 489</b>	<b>32 874</b>	<b>4</b>	<b>1,3</b>					<b>1 264</b>	<b>1 683</b>	<b>33</b>	<b>0,1</b>
-herav brutto risikopremie død <sup>2)</sup>	15 483	15 262	-1	13,0					746	993	33	0,8
-herav brutto risikopremie uførekapital <sup>2)</sup>	16 006	17 612	10	25,6					442	589	33	0,9
<b>Individuell pensjon</b>					<b>11 736</b>	<b>16 595</b>	<b>41</b>	<b>5,1</b>				
Livrenter <sup>20)</sup>												
IPS <sup>20)</sup>												
- herav kapitaliseringsprodukt IPS												
Brutto risikopremie for individuell uførepensjon <sup>31)</sup>					11 736	16 595	41	16,4				
<b>Gruppeliv</b>	<b>12 240</b>	<b>14 209</b>	<b>16</b>	<b>11,9</b>								
Bedrift <sup>3)</sup>	2 585	0	-100	0,0								
Privat <sup>4)</sup>	9 655	14 209	47	31,8								
Gjeldsgruppeliv												
Foreningsgruppeliv												
Andre grupper												
<b>Privat kollektiv pensjon</b>					<b>17 172</b>	<b>32 171</b>	<b>87</b>	<b>18,5</b>				
Ytelsesbasert					17 172	32 171	87	19,5				
Innskuddsbasert												
Engangsbetalt <sup>5)</sup>												
-Inv. valg foretak												
-Inv. valg kontohaver												
Innskuddspensjon <sup>6)</sup>												
-Inv. valg foretak												
-Inv. valg kontohaver												
Innenfor LOF/LOI <sup>7)</sup>					17 172	32 171	87	20,5				
Ytelsesbasert					17 172	32 171	87	21,9				
Innskuddsbasert												
Engangsbetalt <sup>5)</sup>												
-Inv. valg foretak												
-Inv. valg kontohaver												
Innskuddspensjon <sup>6)</sup>												
-Inv. valg foretak												
-Inv. valg kontohaver												
Utenfor LOF/LOI - Livrenter <sup>7)</sup>												
<b>Kommunal kollektiv pensjon <sup>27)</sup></b>												
<b>Foreningskollektiv</b>												
<b>Totalt alle bransjer</b>	<b>43 729</b>	<b>47 083</b>	<b>8</b>	<b>1,5</b>	<b>28 908</b>	<b>48 766</b>	<b>69</b>	<b>1,5</b>	<b>1 264</b>	<b>1 683</b>	<b>33</b>	<b>0,1</b>

Noter: Se "Noter og kommentarer"

Tabell 2.a

## Brutto forfalt premie og nyttebetalt premie

30.09. Produkter uten investeringsvalg	If Skadeforsikring NUF				KLP				KLP Bedriftspensjon AS			
	2010	2011	%- endring	Markeds- andel	2010	2011	%- endring	Markeds- andel	2010	2011	%- endring	Markeds- andel
<b>Beløp i 1000 kroner</b>												
<b>Brutto forfalt premie <sup>1)</sup></b>												
<b>Individuell kapital</b>	<b>66 442</b>	<b>75 167</b>	<b>13</b>	<b>1,5</b>								
-herav brutto risikopremie død <sup>2)</sup>												
-herav brutto risikopremie uførekapital <sup>2)</sup>	66 442	75 167	13	9,2								
<b>Individuell pensjon</b>												
Livrenter <sup>20)</sup>												
IPA <sup>20)</sup>												
IPS <sup>20)</sup>												
- herav kapitaliseringsprodukt IPA+IPS												
Brutto risikopremie for individuell uførepensjon <sup>31)</sup>												
<b>Gruppeliv</b>	<b>77 945</b>	<b>94 454</b>	<b>21</b>	<b>3,0</b>	<b>161 057</b>	<b>140 369</b>	<b>-13</b>	<b>4,5</b>				
Bedrift <sup>3)</sup>	77 945	94 454	21	4,7	138 946	122 593	-12	6,1				
Privat <sup>4)</sup>					22 111	17 776	-20	1,6				
Gjeldsgruppeliv												
Foreningsgruppeliv												
Andre grupper												
<b>Privat kollektiv pensjon</b>									<b>16 207</b>	<b>24 837</b>	<b>53</b>	<b>0,2</b>
Ytelsesbasert									16 207	24 837	53	0,2
Innskuddsbasert												
Engangsbetalt <sup>5)</sup>												
-Inv. valg foretak												
-Inv. valg kontohaver												
Innskuddspensjon <sup>6)</sup>												
-Inv. valg foretak												
-Inv. valg kontohaver												
Innenfor LOF/LOI <sup>7)</sup>									16 207	24 837	53	0,2
Ytelsesbasert									16 207	24 837	53	0,2
Innskuddsbasert												
Engangsbetalt <sup>5)</sup>												
-Inv. valg foretak												
-Inv. valg kontohaver												
Innskuddspensjon <sup>6)</sup>												
-Inv. valg foretak												
-Inv. valg kontohaver												
Utenfor LOF/LOI - Livrenter <sup>7)</sup>												
<b>Kommunal kollektiv pensjon <sup>27)</sup></b>					<b>16 729 275</b>	<b>17 449 457</b>	<b>4</b>	<b>67,5</b>				
<b>Foreningskollektiv</b>												
<b>Totalt alle bransjer</b>	<b>144 387</b>	<b>169 621</b>	<b>18</b>	<b>0,4</b>	<b>16 890 332</b>	<b>17 589 826</b>	<b>4</b>	<b>36,7</b>	<b>16 207</b>	<b>24 837</b>	<b>53</b>	<b>0,1</b>
<b>Nyttebetalt premie <sup>8)</sup></b>												
<b>Individuell kapital</b>	<b>15 964</b>	<b>12 559</b>	<b>-21</b>	<b>0,5</b>								
-herav brutto risikopremie død <sup>2)</sup>												
-herav brutto risikopremie uførekapital <sup>2)</sup>	15 964	12 559	-21	18,3								
<b>Individuell pensjon</b>												
Livrenter <sup>20)</sup>												
IPS <sup>20)</sup>												
- herav kapitaliseringsprodukt IPS												
Brutto risikopremie for individuell uførepensjon <sup>31)</sup>												
<b>Gruppeliv</b>	<b>10 905</b>	<b>24 091</b>	<b>121</b>	<b>20,1</b>	<b>10 206</b>	<b>8 004</b>	<b>-22</b>	<b>6,7</b>				
Bedrift <sup>3)</sup>	10 905	24 091	121	32,0	10 206	8 004	-22	10,6				
Privat <sup>4)</sup>												
Gjeldsgruppeliv												
Foreningsgruppeliv												
Andre grupper												
<b>Privat kollektiv pensjon</b>									<b>1 973</b>	<b>8 423</b>	<b>327</b>	<b>4,8</b>
Ytelsesbasert									1 973	8 423	327	5,1
Innskuddsbasert												
Engangsbetalt <sup>5)</sup>												
-Inv. valg foretak												
-Inv. valg kontohaver												
Innskuddspensjon <sup>6)</sup>												
-Inv. valg foretak												
-Inv. valg kontohaver												
Innenfor LOF/LOI <sup>7)</sup>									1 973	8 423	327	5,4
Ytelsesbasert									1 973	8 423	327	5,7
Innskuddsbasert												
Engangsbetalt <sup>5)</sup>												
-Inv. valg foretak												
-Inv. valg kontohaver												
Innskuddspensjon <sup>6)</sup>												
-Inv. valg foretak												
-Inv. valg kontohaver												
Utenfor LOF/LOI - Livrenter <sup>7)</sup>												
<b>Kommunal kollektiv pensjon <sup>27)</sup></b>					<b>22 447</b>	<b>58 206</b>	<b>159</b>	<b>78,7</b>				
<b>Foreningskollektiv</b>												
<b>Totalt alle bransjer</b>	<b>26 869</b>	<b>36 650</b>	<b>36</b>	<b>1,1</b>	<b>32 653</b>	<b>66 210</b>	<b>103</b>	<b>2,0</b>	<b>1 973</b>	<b>8 423</b>	<b>327</b>	<b>0,3</b>

Noter: Se "Noter og kommentarer"

Tabell 2.a

## Brutto forfalt premie og nyttebetalt premie

30.09.	Landbruksforsikring AS				NEMI Forsikring				Nordea Liv			
Produktet uten investeringsvalg	2010	2011	%-endring	Markedsandel	2010	2011	%-endring	Markedsandel	2010	2011	%-endring	Markedsandel
<b>Beløp i 1000 kroner</b>												
<b>Brutto forfalt premie <sup>1)</sup></b>												
<b>Individuell kapital</b>									348 511	314 709	-10	6,2
-herav brutto risikopremie død <sup>2)</sup>									182 443	177 930	-3	14,1
-herav brutto risikopremie uførekapital <sup>2)</sup>									88 301	75 122	-15	9,2
<b>Individuell pensjon</b>									150 093	87 125	-42	10,3
Livrenter <sup>20)</sup>												
IPA <sup>20)</sup>												
IPS <sup>20)</sup>												
- herav kapitaliseringsprodukt IPA+IPS												
Brutto risikopremie for individuell uførepensjon <sup>31)</sup>									56 572	76 777	36	12,0
<b>Gruppeliv</b>	78 138	85 783	10	2,8	11 653	11 286	-3	0,4				
Bedrift <sup>3)</sup>	78 138	85 783	10	4,3	11 653	11 286	-3	0,6				
Privat <sup>4)</sup>												
Gjeldsgruppeliv												
Foreningsgruppeliv												
Andre grupper												
<b>Privat kollektiv pensjon</b>	547	623	14	0,0					1 672 660	1 637 297	-2	12,5
Ytelsesbasert	547	623	14	0,0					1 581 909	1 561 586	-1	12,1
Innskuddsbasert									90 751	75 711	-17	36,5
Engangsbetalt <sup>5)</sup>												
-Inv. valg foretak												
-Inv. valg kontohaver												
Innskuddspensjon <sup>6)</sup>												
-Inv. valg foretak												
-Inv. valg kontohaver												
Innenfor LOF/LOI <sup>7)</sup>	547	623	14	0,0					1 667 264	1 629 566	-2	12,7
Ytelsesbasert	547	623	14	0,0					1 576 947	1 554 085	-1	12,3
Innskuddsbasert									90 317	75 481	-16	36,4
Engangsbetalt <sup>5)</sup>												
-Inv. valg foretak												
-Inv. valg kontohaver												
Innskuddspensjon <sup>6)</sup>												
-Inv. valg foretak												
-Inv. valg kontohaver												
Utenfor LOF/LOI - Livrenter <sup>7)</sup>									5 396	7 730	43	3,7
<b>Kommunal kollektiv pensjon <sup>27)</sup></b>												
<b>Foreningskollektiv</b>												
<b>Totalt alle bransjer</b>	<b>78 685</b>	<b>86 406</b>	<b>10</b>	<b>0,2</b>	<b>11 653</b>	<b>11 286</b>	<b>-3</b>	<b>0,0</b>	<b>2 171 264</b>	<b>2 039 130</b>	<b>-6</b>	<b>4,3</b>
<b>Nyttebetalt premie <sup>8)</sup></b>												
<b>Individuell kapital</b>									172 854	71 388	-59	2,8
-herav brutto risikopremie død <sup>2)</sup>									24 597	27 237	11	23,2
-herav brutto risikopremie uførekapital <sup>2)</sup>									7 383	3 667	-50	5,3
<b>Individuell pensjon</b>									19 914	28 607	44	8,9
Livrenter <sup>20)</sup>												
IPS <sup>20)</sup>												
- herav kapitaliseringsprodukt IPS												
Brutto risikopremie for individuell uførepensjon <sup>31)</sup>									13 619	22 294	64	22,0
<b>Gruppeliv</b>	461	500	9	0,4	991	1 420	43	1,2				
Bedrift <sup>3)</sup>	461	500	9	0,7	991	1 420	43	1,9				
Privat <sup>4)</sup>												
Gjeldsgruppeliv												
Foreningsgruppeliv												
Andre grupper												
<b>Privat kollektiv pensjon</b>		69	----	0,0					4 771	1 769	-63	1,0
Ytelsesbasert		69	----	0,0					4 496	1 769	-61	1,1
Innskuddsbasert									275		-100	0,0
Engangsbetalt <sup>5)</sup>												
-Inv. valg foretak												
-Inv. valg kontohaver												
Innskuddspensjon <sup>6)</sup>												
-Inv. valg foretak												
-Inv. valg kontohaver												
Innenfor LOF/LOI <sup>7)</sup>		69	----	0,0					2 545	1 617	-36	1,0
Ytelsesbasert		69	----	0,0					2 270	1 617	-29	1,1
Innskuddsbasert									275		-100	0,0
Engangsbetalt <sup>5)</sup>												
-Inv. valg foretak												
-Inv. valg kontohaver												
Innskuddspensjon <sup>6)</sup>												
-Inv. valg foretak												
-Inv. valg kontohaver												
Utenfor LOF/LOI - Livrenter <sup>7)</sup>									2 226	152	-93	0,9
<b>Kommunal kollektiv pensjon <sup>27)</sup></b>												
<b>Foreningskollektiv</b>												
<b>Totalt alle bransjer</b>	<b>461</b>	<b>569</b>	<b>23</b>	<b>0,0</b>	<b>991</b>	<b>1 420</b>	<b>43</b>	<b>0,0</b>	<b>197 539</b>	<b>101 764</b>	<b>-49</b>	<b>3,1</b>

Noter: Se "Noter og kommentarer"

Tabell 2.a

## Brutto forfalt premie og nyttebetalt premie

30.09. Produkter uten investeringsvalg	Oslo Pensjonsforsikring				Silver Pensjonsforsikring AS				SpareBank 1			
	2010	2011	%- endring	Markeds- andel	2010	2011	%- endring	Markeds- andel	2010	2011	%- endring	Markeds- andel
<b>Beløp i 1000 kroner</b>												
<b>Brutto forfalt premie <sup>1)</sup></b>												
<b>Individuell kapital</b>									<b>384 630</b>	<b>422 353</b>	<b>10</b>	<b>8,4</b>
-herav brutto risikopremie død <sup>2)</sup>									310 642	346 913	12	27,6
-herav brutto risikopremie uførekapital <sup>2)</sup>									62 382	65 051	4	8,0
<b>Individuell pensjon</b>									<b>226 882</b>	<b>212 846</b>	<b>-6</b>	<b>25,1</b>
Livrenter <sup>20)</sup>												
IPA <sup>20)</sup>												
IPS <sup>20)</sup>												
- herav kapitaliseringsprodukt IPA+IPS												
Brutto risikopremie for individuell uførepensjon <sup>31)</sup>									179 844	184 793	3	28,8
<b>Gruppeliv</b>									<b>465 718</b>	<b>479 473</b>	<b>3</b>	<b>15,4</b>
Bedrift <sup>3)</sup>									60 520	64 596	7	3,2
Privat <sup>4)</sup>									405 197	414 877	2	37,9
Gjeldsgruppeliv												
Foreningsgruppeliv												
Andre grupper												
<b>Privat kollektiv pensjon</b>									<b>429 481</b>	<b>371 147</b>	<b>-14</b>	<b>2,8</b>
Ytelsesbasert									363 346	299 790	-18	2,3
Innskuddsbasert									66 135	71 357	8	34,4
Engangsbetalt <sup>5)</sup>												
-Inv. valg foretak												
-Inv. valg kontohaver												
Innskuddspensjon <sup>6)</sup>												
-Inv. valg foretak												
-Inv. valg kontohaver												
Innenfor LOF/LOI <sup>7)</sup>									429 481	371 147	-14	2,9
Ytelsesbasert									363 346	299 790	-18	2,4
Innskuddsbasert									66 135	71 357	8	34,4
Engangsbetalt <sup>5)</sup>												
-Inv. valg foretak												
-Inv. valg kontohaver												
Innskuddspensjon <sup>6)</sup>												
-Inv. valg foretak												
-Inv. valg kontohaver												
Utenfor LOF/LOI - Livrenter <sup>7)</sup>												
<b>Kommunal kollektiv pensjon <sup>27)</sup></b>	<b>2 442 142</b>	<b>3 071 201</b>	<b>26</b>	<b>11,9</b>								
<b>Foreningskollektiv</b>												
<b>Totalt alle bransjer</b>	<b>2 442 142</b>	<b>3 071 201</b>	<b>26</b>	<b>6,4</b>					<b>1 506 711</b>	<b>1 485 819</b>	<b>-1</b>	<b>3,1</b>
<b>Nyttebetalt premie <sup>8)</sup></b>												
<b>Individuell kapital</b>									<b>42 490</b>	<b>42 295</b>	<b>-1</b>	<b>1,7</b>
-herav brutto risikopremie død <sup>2)</sup>									37 803	37 044	-2	31,5
-herav brutto risikopremie uførekapital <sup>2)</sup>									4 658	4 154	-11	6,0
<b>Individuell pensjon</b>									<b>56 431</b>	<b>55 066</b>	<b>-2</b>	<b>17,0</b>
Livrenter <sup>20)</sup>												
IPS <sup>20)</sup>												
- herav kapitaliseringsprodukt IPS												
Brutto risikopremie for individuell uførepensjon <sup>31)</sup>									40 444	44 742	11	44,1
<b>Gruppeliv</b>									<b>4 954</b>	<b>4 713</b>	<b>-5</b>	<b>3,9</b>
Bedrift <sup>3)</sup>									4 954	4 124	-17	5,5
Privat <sup>4)</sup>									0	589	----	1,3
Gjeldsgruppeliv												
Foreningsgruppeliv												
Andre grupper												
<b>Privat kollektiv pensjon</b>									<b>4 436</b>	<b>10 412</b>	<b>135</b>	<b>6,0</b>
Ytelsesbasert									3 785	10 151	168	6,2
Innskuddsbasert									651	261	-60	2,8
Engangsbetalt <sup>5)</sup>												
-Inv. valg foretak												
-Inv. valg kontohaver												
Innskuddspensjon <sup>6)</sup>												
-Inv. valg foretak												
-Inv. valg kontohaver												
Innenfor LOF/LOI <sup>7)</sup>									4 436	10 412	135	6,6
Ytelsesbasert									3 785	10 151	168	6,9
Innskuddsbasert									651	261	-60	2,8
Engangsbetalt <sup>5)</sup>												
-Inv. valg foretak												
-Inv. valg kontohaver												
Innskuddspensjon <sup>6)</sup>												
-Inv. valg foretak												
-Inv. valg kontohaver												
Utenfor LOF/LOI - Livrenter <sup>7)</sup>												
<b>Kommunal kollektiv pensjon <sup>27)</sup></b>												
<b>Foreningskollektiv</b>												
<b>Totalt alle bransjer</b>									<b>108 311</b>	<b>112 486</b>	<b>4</b>	<b>3,5</b>

Noter: Se "Noter og kommentarer"

Tabell 2.a

## Brutto forfalt premie og nyttebetalt premie

30.09. Produkter uten investeringsvalg	Storebrand Livsforsikring				Telenor Forsikring				Terra Forsikring			
	2010	2011	%- endring	Markeds- andel	2010	2011	%- endring	Markeds- andel	2010	2011	%- endring	Markeds- andel
<b>Beløp i 1000 kroner</b>												
<b>Brutto forfalt premie <sup>1)</sup></b>												
<b>Individuell kapital</b>	<b>787 464</b>	<b>653 181</b>	<b>-17</b>	<b>13,0</b>					<b>72 695</b>	<b>86 109</b>	<b>19</b>	<b>1,7</b>
-herav brutto risikopremie død <sup>2)</sup>	194 010	196 517	1	15,6					37 716	44 397	18	3,5
-herav brutto risikopremie uførekapital <sup>2)</sup>	80 419	80 166	0	9,8					34 979	41 712	19	5,1
<b>Individuell pensjon</b>	<b>37 480</b>	<b>25 371</b>	<b>-32</b>	<b>3,0</b>								
Livrenter <sup>20)</sup>												
IPA <sup>20)</sup>												
IPS <sup>20)</sup>												
- herav kapitaliseringsprodukt IPA+IPS												
Brutto risikopremie for individuell uførepensjon <sup>31)</sup>	165 105	166 998	1	26,0								
<b>Gruppeliv</b>	<b>587 467</b>	<b>568 308</b>	<b>-3</b>	<b>18,3</b>	<b>27 671</b>	<b>28 905</b>	<b>5</b>	<b>0,9</b>				
Bedrift <sup>3)</sup>	526 406	509 791	-3	25,3	27 671	28 905	5	1,4				
Privat <sup>4)</sup>	61 061	58 517	-4	5,3								
Gjeldsgruppeliv												
Foreningsgruppeliv												
Andre grupper												
<b>Privat kollektiv pensjon</b>	<b>5 239 711</b>	<b>5 361 841</b>	<b>2</b>	<b>41,0</b>								
Ytelsesbasert	5 210 527	5 330 791	2	41,4								
Innskuddsbasert	29 184	31 050	6	15,0								
Engangsbetalt <sup>5)</sup>												
-Inv. valg foretak												
-Inv. valg kontohaver												
Innskuddspensjon <sup>6)</sup>												
-Inv. valg foretak												
-Inv. valg kontohaver												
Innenfor LOF/LOI <sup>7)</sup>	5 094 424	5 196 771	2	40,3								
Ytelsesbasert	5 065 240	5 165 721	2	40,8								
Innskuddsbasert	29 184	31 050	6	15,0								
Engangsbetalt <sup>5)</sup>												
-Inv. valg foretak												
-Inv. valg kontohaver												
Innskuddspensjon <sup>6)</sup>												
-Inv. valg foretak												
-Inv. valg kontohaver												
Utenfor LOF/LOI - Livrenter <sup>7)</sup>	145 287	165 070	14	79,4								
<b>Kommunal kollektiv pensjon <sup>27)</sup></b>	<b>1 957 417</b>	<b>2 117 040</b>	<b>8</b>	<b>8,2</b>								
<b>Foreningskollektiv</b>	<b>561</b>	<b>21 259</b>	<b>999</b>	<b>84,0</b>								
<b>Totalt alle bransjer</b>	<b>8 610 100</b>	<b>8 746 999</b>	<b>2</b>	<b>18,2</b>	<b>27 671</b>	<b>28 905</b>	<b>5</b>	<b>0,1</b>	<b>72 695</b>	<b>86 109</b>	<b>19</b>	<b>0,2</b>
<b>Nyttebetalt premie <sup>8)</sup></b>												
<b>Individuell kapital</b>	<b>19 113</b>	<b>19 470</b>	<b>2</b>	<b>0,8</b>					<b>19 543</b>	<b>21 169</b>	<b>8</b>	<b>0,8</b>
-herav brutto risikopremie død <sup>2)</sup>	7 101	7 290	3	6,2					9 479	10 230	8	8,7
-herav brutto risikopremie uførekapital <sup>2)</sup>	1 054	1 206	14	1,8					10 064	10 939	9	15,9
<b>Individuell pensjon</b>	<b>818</b>	<b>6</b>	<b>-99</b>	<b>0,0</b>								
Livrenter <sup>20)</sup>												
IPS <sup>20)</sup>												
- herav kapitaliseringsprodukt IPS												
Brutto risikopremie for individuell uførepensjon <sup>31)</sup>	8 910	10 131	14	10,0								
<b>Gruppeliv</b>	<b>56 282</b>	<b>5 777</b>	<b>-90</b>	<b>4,8</b>								
Bedrift <sup>3)</sup>	56 282	5 777	-90	7,7								
Privat <sup>4)</sup>												
Gjeldsgruppeliv												
Foreningsgruppeliv												
Andre grupper												
<b>Privat kollektiv pensjon</b>	<b>69 019</b>	<b>61 167</b>	<b>-11</b>	<b>35,1</b>								
Ytelsesbasert	68 663	61 018	-11	37,0								
Innskuddsbasert	356	150	-58	1,6								
Engangsbetalt <sup>5)</sup>												
-Inv. valg foretak												
-Inv. valg kontohaver												
Innskuddspensjon <sup>6)</sup>												
-Inv. valg foretak												
-Inv. valg kontohaver												
Innenfor LOF/LOI <sup>7)</sup>	60 868	58 983	-3	37,7								
Ytelsesbasert	60 512	58 833	-3	40,0								
Innskuddsbasert	356	150	-58	1,6								
Engangsbetalt <sup>5)</sup>												
-Inv. valg foretak												
-Inv. valg kontohaver												
Innskuddspensjon <sup>6)</sup>												
-Inv. valg foretak												
-Inv. valg kontohaver												
Utenfor LOF/LOI - Livrenter <sup>7)</sup>	8 151	2 185	-73	12,3								
<b>Kommunal kollektiv pensjon <sup>27)</sup></b>	<b>2 618</b>	<b>15 775</b>	<b>503</b>	<b>21,3</b>								
<b>Foreningskollektiv</b>	<b>581</b>	<b>61</b>	<b>-90</b>	<b>100,0</b>								
<b>Totalt alle bransjer</b>	<b>148 431</b>	<b>102 255</b>	<b>-31</b>	<b>3,2</b>					<b>19 543</b>	<b>21 169</b>	<b>8</b>	<b>0,7</b>

Noter: Se "Noter og kommentarer"

Tabell 2.a

## Brutto forfalt premie og nytregnet premie

30.09.	Tryg Forsikring				Vital Forsikring				Totalt produkter uten investeringsvalg		
	2010	2011	%-endring	Markedsandel	2010	2011	%-endring	Markedsandel	2010	2011	%-endring
<b>Produktet uten investeringsvalg</b>											
<i>Beløp i 1000 kroner</i>											
<b>Brutto forfalt premie <sup>1)</sup></b>											
<b>Individuell kapital</b>					<b>1 604 239</b>	<b>2 550 478</b>	<b>59</b>	<b>50,6</b>	<b>4 167 502</b>	<b>5 036 459</b>	<b>21</b>
-herav brutto risikopremie død <sup>2)</sup>					49 052	57 401	17,0	4,6	1 190 290	1 258 263	6
-herav brutto risikopremie uførekapital <sup>2)</sup>					38 423	43 528	13	5,3	808 744	815 792	1
<b>Individuell pensjon</b>					<b>508 972</b>	<b>469 427</b>	<b>-8</b>	<b>55,3</b>	<b>960 416</b>	<b>849 432</b>	<b>-12</b>
Livrenter <sup>20)</sup>											
IPA <sup>20)</sup>											
IPS <sup>20)</sup>											
- herav kapitaliseringsprodukt IPA+IPS											
Brutto risikopremie for individuell uførepensjon <sup>31)</sup>					120 012	117 437	-2	18,3	586 430	642 183	10
<b>Gruppeliv</b>	<b>565 870</b>	<b>544 636</b>	<b>-4</b>	<b>17,5</b>	<b>468 404</b>	<b>476 267</b>	<b>2</b>	<b>15,3</b>	<b>3 117 031</b>	<b>3 112 035</b>	<b>0</b>
Bedrift <sup>3)</sup>	356 257	342 526	-4	17,0	301 486	294 693	-2	14,6	2 053 961	2 018 079	-2
Privat <sup>4)</sup>	209 613	202 110	-4	18,5	166 918	181 574	9	16,6	1 063 070	1 093 956	3
Gjeldsgruppeliv											
Foreningsgruppeliv											
Andre grupper											
<b>Privat kollektiv pensjon</b>					<b>5 514 780</b>	<b>5 535 566</b>	<b>0</b>	<b>42,3</b>	<b>12 997 658</b>	<b>13 087 797</b>	<b>1</b>
Ytelsesbasert					5 514 780	5 535 566	0	43,0	12 791 188	12 880 106	1
Innskuddsbasert									206 470	207 691	1
Engangsbetalt <sup>5)</sup>											
-Inv. valg foretak											
-Inv. valg kontohaver											
Innskuddspensjon <sup>6)</sup>											
-Inv. valg foretak											
-Inv. valg kontohaver											
Innenfor LOF/LOI <sup>7)</sup>					5 479 843	5 500 408	0	42,7	12 812 037	12 879 838	1
Ytelsesbasert					5 479 843	5 500 408	0	43,4	12 606 002	12 672 377	1
Innskuddsbasert									206 035	207 461	1
Engangsbetalt <sup>5)</sup>											
-Inv. valg foretak											
-Inv. valg kontohaver											
Innskuddspensjon <sup>6)</sup>											
-Inv. valg foretak											
-Inv. valg kontohaver											
Utenfor LOF/LOI - Livrenter <sup>7)</sup>					34 937	35 158	1	16,9	185 621	207 959	12
<b>Kommunal kollektiv pensjon <sup>27)</sup></b>					<b>2 513 041</b>	<b>3 196 455</b>	<b>27</b>	<b>12,4</b>	<b>23 641 875</b>	<b>25 834 153</b>	<b>9</b>
<b>Foreningskollektiv</b>					<b>51</b>	<b>4 052</b>	<b>999</b>	<b>16,0</b>	<b>612</b>	<b>25 311</b>	<b>999</b>
<b>Totalt alle bransjer</b>	<b>565 870</b>	<b>544 636</b>	<b>-4</b>	<b>1,1</b>	<b>10 609 487</b>	<b>12 232 245</b>	<b>15</b>	<b>25,5</b>	<b>44 885 094</b>	<b>47 945 186</b>	<b>7</b>
<i>Nytregnet premie <sup>8)</sup></i>											
<b>Individuell kapital</b>					<b>1 364 457</b>	<b>2 323 072</b>	<b>70</b>	<b>91,0</b>	<b>1 707 816</b>	<b>2 553 553</b>	<b>50</b>
-herav brutto risikopremie død <sup>2)</sup>					2 339	8 935	282	7,6	112 128	117 447	5
-herav brutto risikopremie uførekapital <sup>2)</sup>					1 833	7 073	286	10,3	70 597	68 737	-3
<b>Individuell pensjon</b>					<b>239 371</b>	<b>222 845</b>	<b>-7</b>	<b>69,0</b>	<b>328 271</b>	<b>323 118</b>	<b>-2</b>
Livrenter <sup>20)</sup>											
IPS <sup>20)</sup>											
- herav kapitaliseringsprodukt IPS											
Brutto risikopremie for individuell uførepensjon <sup>31)</sup>					973	2 652	173	2,6	79 723	101 484	27
<b>Gruppeliv</b>	<b>15 991</b>	<b>6 374</b>	<b>-60</b>	<b>5,3</b>	<b>10 645</b>	<b>36 970</b>	<b>247</b>	<b>30,8</b>	<b>129 614</b>	<b>119 902</b>	<b>-8</b>
Bedrift <sup>3)</sup>					5 121	30 492	495	40,5	98 443	75 270	-24
Privat <sup>4)</sup>	15 991	6 374	-60	14,3	5 524	6 478	17	14,5	31 170	44 631	43
Gjeldsgruppeliv											
Foreningsgruppeliv											
Andre grupper											
<b>Privat kollektiv pensjon</b>					<b>53 781</b>	<b>48 168</b>	<b>-10</b>	<b>27,6</b>	<b>161 999</b>	<b>174 292</b>	<b>8</b>
Ytelsesbasert					53 781	48 168	-10	29,2	160 366	164 801	3
Innskuddsbasert									1 633	9 491	481
Engangsbetalt <sup>5)</sup>											
-Inv. valg foretak											
-Inv. valg kontohaver											
Innskuddspensjon <sup>6)</sup>											
-Inv. valg foretak											
-Inv. valg kontohaver											
Innenfor LOF/LOI <sup>7)</sup>					46 585	32 806	-30	20,9	144 425	156 593	8
Ytelsesbasert					46 585	32 806	-30	22,3	142 792	147 103	3
Innskuddsbasert									1 633	9 491	481
Engangsbetalt <sup>5)</sup>											
-Inv. valg foretak											
-Inv. valg kontohaver											
Innskuddspensjon <sup>6)</sup>											
-Inv. valg foretak											
-Inv. valg kontohaver											
Utenfor LOF/LOI - Livrenter <sup>7)</sup>					7 196	15 362	114	86,8	17 573	17 699	1
<b>Kommunal kollektiv pensjon <sup>27)</sup></b>									<b>25 065</b>	<b>73 981</b>	<b>195</b>
<b>Foreningskollektiv</b>									<b>581</b>	<b>61</b>	<b>-90</b>
<b>Totalt alle bransjer</b>	<b>15 991</b>	<b>6 374</b>	<b>-60</b>	<b>0,2</b>	<b>1 668 254</b>	<b>2 631 055</b>	<b>58</b>	<b>81,1</b>	<b>2 353 345</b>	<b>3 244 906</b>	<b>38</b>

Noter: Se "Noter og kommentarer"

**Tabell 2.b**
**Brutto forfalt premie og nyttebetalt premie**

30.09. Produkter med investeringsvalg	Altraplan Luxembourg Avdeling Norge				Danica Pensjonsforsikring				Frende Livsforsikring			
	2010	2011	%- endring	Markeds- andel	2010	2011	%- endring	Markeds- andel	2010	2011	%- endring	Markeds- andel
<b>Beløp i 1000 kroner</b>												
<b>Brutto forfalt premie <sup>1)</sup></b>												
<b>Individuell kapital</b>	35 625	26 975	-24	1,6	90 215	103 396	15	6,3				
-herav brutto risikopremie død <sup>2)</sup>												
-herav brutto risikopremie uførekapital <sup>2)</sup>												
<b>Individuell pensjon</b>	44	46	5	0,0	20 130	12 852	-36	5,1	8 168	7 942	-3	3,2
Livrenter <sup>20)</sup>												
IPA <sup>20)</sup>												
IPS <sup>20)</sup>												
- herav kapitaliseringsprodukt IPA+IPS												
Brutto risikopremie for individuell uførepensjon <sup>31)</sup>												
<b>Gruppeliv</b>												
Bedrift <sup>3)</sup>												
Privat <sup>4)</sup>												
Gjeldsgruppeliv												
Foreningsgruppeliv												
Andre grupper												
<b>Privat kollektiv pensjon</b>					290 553	390 795	35	4,7	108 538	123 445	14	1,5
Ytelsesbasert												
Innskuddsbasert					290 553	390 795	35	4,9	108 538	123 445	14	1,6
Engangsbetalt <sup>5)</sup>												
-Inv. valg foretak												
-Inv. valg kontohaver												
Innskuddspensjon <sup>6)</sup>												
-Inv. valg foretak												
-Inv. valg kontohaver												
Innenfor LOF/LOI <sup>7)</sup>					290 553	390 795	35	4,7	108 538	123 445	14	1,5
Ytelsesbasert												
Innskuddsbasert					290 553	390 795	35	4,9	108 538	123 445	14	1,6
Engangsbetalt <sup>5)</sup>												
-Inv. valg foretak												
-Inv. valg kontohaver												
Innskuddspensjon <sup>6)</sup>												
-Inv. valg foretak												
-Inv. valg kontohaver												
Utenfor LOF/LOI - Livrenter <sup>7)</sup>												
<b>Kommunal kollektiv pensjon <sup>27)</sup></b>												
<b>Foreningskollektiv</b>												
<b>Totalt alle bransjer</b>	<b>35 669</b>	<b>27 021</b>	<b>-24</b>	<b>0,3</b>	<b>400 898</b>	<b>507 042</b>	<b>27</b>	<b>4,8</b>	<b>116 706</b>	<b>131 387</b>	<b>13</b>	<b>1,2</b>
<b>Nyttebetalt premie <sup>8)</sup></b>												
<b>Individuell kapital</b>	72 478	26 226	-64	1,9	75 923	93 918	24	6,7				
-herav brutto risikopremie død <sup>2)</sup>												
-herav brutto risikopremie uførekapital <sup>2)</sup>												
<b>Individuell pensjon</b>					3 198	799	-75	0,6				
Livrenter <sup>20)</sup>												
IPS <sup>20)</sup>												
- herav kapitaliseringsprodukt IPS												
Brutto risikopremie for individuell uførepensjon <sup>31)</sup>												
<b>Gruppeliv</b>												
Bedrift <sup>3)</sup>												
Privat <sup>4)</sup>												
Gjeldsgruppeliv												
Foreningsgruppeliv												
Andre grupper												
<b>Privat kollektiv pensjon</b>					184 379	16 160	-91	6,2	16 396	13 345	-18,6	5,2
Ytelsesbasert												
Innskuddsbasert					184 379	16 160	-91	6,2	16 396	13 345	-18,6	5,2
Engangsbetalt <sup>5)</sup>												
-Inv. valg foretak												
-Inv. valg kontohaver												
Innskuddspensjon <sup>6)</sup>												
-Inv. valg foretak												
-Inv. valg kontohaver												
Innenfor LOF/LOI <sup>7)</sup>					184 379	16 160	-91	4,9	16 396	13 345	-18,6	4,1
Ytelsesbasert												
Innskuddsbasert					184 379	16 160	-91	4,9	16 396	13 345	-18,6	4,1
Engangsbetalt <sup>5)</sup>												
-Inv. valg foretak												
-Inv. valg kontohaver												
Innskuddspensjon <sup>6)</sup>												
-Inv. valg foretak												
-Inv. valg kontohaver												
Utenfor LOF/LOI - Livrenter <sup>7)</sup>												
<b>Kommunal kollektiv pensjon <sup>27)</sup></b>												
<b>Foreningskollektiv</b>												
<b>Totalt alle bransjer</b>	<b>72 478</b>	<b>26 226</b>	<b>-64</b>	<b>1,5</b>	<b>263 500</b>	<b>110 877</b>	<b>-58</b>	<b>6,2</b>	<b>16 396</b>	<b>13 345</b>	<b>-19</b>	<b>0,7</b>

Noter: Se "Noter og kommentarer"



Tabell 2.b

## Brutto forfalt premie og nyttegnert premie

30.09. Produkter med investeringsvalg	Gjensidige Pensjon				KLP				KLP Bedriftspensjon AS			
	2010	2011	%-endring	Markedsandel	2010	2011	%-endring	Markedsandel	2010	2011	%-endring	Markedsandel
<b>Beløp i 1000 kroner</b>												
<b>Brutto forfalt premie <sup>1)</sup></b>												
<b>Individuell kapital</b>	<b>31 754</b>	<b>30 058</b>	<b>-5</b>	<b>1,8</b>								
-herav brutto risikopremie død <sup>2)</sup>												
-herav brutto risikopremie uførekapital <sup>2)</sup>												
<b>Individuell pensjon</b>	<b>11 722</b>	<b>14 977</b>	<b>28</b>	<b>6,0</b>								
Livrenter <sup>20)</sup>												
IPA <sup>20)</sup>												
IPS <sup>20)</sup>												
- herav kapitaliseringsprodukt IPA+IPS												
Brutto risikopremie for individuell uførepensjon <sup>31)</sup>												
<b>Gruppeliv</b>												
Bedrift <sup>3)</sup>												
Privat <sup>4)</sup>												
Gjeldsgruppeliv												
Foreningsgruppeliv												
Andre grupper												
<b>Privat kollektiv pensjon</b>	<b>541 520</b>	<b>644 348</b>	<b>19</b>	<b>7,8</b>					<b>19 935</b>	<b>38 845</b>	<b>95</b>	<b>0,5</b>
Ytelsesbasert												
Innskuddsbasert	541 520	644 348	19	8,1					19 935	38 845	95	0,5
Engangsbetalt <sup>5)</sup>												
-Inv. valg foretak												
-Inv. valg kontohaver												
Innskuddspensjon <sup>6)</sup>												
-Inv. valg foretak												
-Inv. valg kontohaver												
Innenfor LOF/LOI <sup>7)</sup>	541 520	644 348	19	7,8					19 935	38 845	95	0,5
Ytelsesbasert												
Innskuddsbasert	541 520	644 348	19	8,1					19 935	38 845	95	0,5
Engangsbetalt <sup>5)</sup>												
-Inv. valg foretak												
-Inv. valg kontohaver												
Innskuddspensjon <sup>6)</sup>												
-Inv. valg foretak												
-Inv. valg kontohaver												
Utenfor LOF/LOI - Livrenter <sup>7)</sup>												
<b>Kommunal kollektiv pensjon <sup>27)</sup></b>					<b>20 993</b>	<b>77 010</b>	<b>267</b>	<b>22,0</b>				
<b>Foreningskollektiv</b>												
<b>Totalt alle bransjer</b>	<b>584 996</b>	<b>689 383</b>	<b>18</b>	<b>6,5</b>	<b>20 993</b>	<b>77 010</b>	<b>267</b>	<b>0,7</b>	<b>19 935</b>	<b>38 845</b>	<b>95</b>	<b>0,4</b>
<b>Nyttegnert premie <sup>8)</sup></b>												
<b>Individuell kapital</b>	<b>2 796</b>	<b>30 145</b>	<b>978</b>	<b>2,2</b>								
-herav brutto risikopremie død <sup>2)</sup>												
-herav brutto risikopremie uførekapital <sup>2)</sup>												
<b>Individuell pensjon</b>	<b>1 908</b>	<b>1 801</b>	<b>-6</b>	<b>1,3</b>								
Livrenter <sup>20)</sup>												
IPS <sup>20)</sup>												
- herav kapitaliseringsprodukt IPS												
Brutto risikopremie for individuell uførepensjon <sup>31)</sup>												
<b>Gruppeliv</b>												
Bedrift <sup>3)</sup>												
Privat <sup>4)</sup>												
Gjeldsgruppeliv												
Foreningsgruppeliv												
Andre grupper												
<b>Privat kollektiv pensjon</b>	<b>33 494</b>	<b>29 546</b>	<b>-12</b>	<b>11,4</b>					<b>5 805</b>	<b>8 920</b>	<b>54</b>	<b>3,4</b>
Ytelsesbasert												
Innskuddsbasert	33 494	29 546	-12	11,4					5 805	8 920	54	3,4
Engangsbetalt <sup>5)</sup>												
-Inv. valg foretak												
-Inv. valg kontohaver												
Innskuddspensjon <sup>6)</sup>												
-Inv. valg foretak												
-Inv. valg kontohaver												
Innenfor LOF/LOI <sup>7)</sup>	33 494	29 546	-12	9,0					5 805	8 920	54	2,7
Ytelsesbasert												
Innskuddsbasert	33 494	29 546	-12	9,0					5 805	8 920	54	2,7
Engangsbetalt <sup>5)</sup>												
-Inv. valg foretak												
-Inv. valg kontohaver												
Innskuddspensjon <sup>6)</sup>												
-Inv. valg foretak												
-Inv. valg kontohaver												
Utenfor LOF/LOI - Livrenter <sup>7)</sup>												
<b>Kommunal kollektiv pensjon <sup>27)</sup></b>												
<b>Foreningskollektiv</b>												
<b>Totalt alle bransjer</b>	<b>38 198</b>	<b>61 492</b>	<b>61</b>	<b>3,4</b>					<b>5 805</b>	<b>8 920</b>	<b>54</b>	<b>0,5</b>

Noter: Se "Noter og kommentarer"

**Tabell 2.b**
**Brutto forfalt premie og nyttebetalt premie**

30.09. Produkter med investeringsvalg	Nordea Liv				SHB Liv				Silver Pensjonsforsikring AS			
	2010	2011	%-endring	Markedsandel	2010	2011	%-endring	Markedsandel	2010	2011	%-endring	Markedsandel
<b>Beløp i 1000 kroner</b>												
<b>Brutto forfalt premie <sup>1)</sup></b>												
<b>Individuell kapital</b>	<b>266 520</b>	<b>352 775</b>	<b>32</b>	<b>21,5</b>	<b>16 467</b>	<b>21 740</b>	<b>32</b>	<b>1,3</b>				
-herav brutto risikopremie død <sup>2)</sup>												
-herav brutto risikopremie uførekapital <sup>2)</sup>												
<b>Individuell pensjon</b>	<b>58 254</b>	<b>94 192</b>	<b>62</b>	<b>37,6</b>	<b>1 613</b>	<b>1 222</b>	<b>-24</b>	<b>0,5</b>				
Livrenter <sup>20)</sup>												
IPA <sup>20)</sup>												
IPS <sup>20)</sup>												
- herav kapitaliseringsprodukt IPA+IPS												
Brutto risikopremie for individuell uførepensjon <sup>31)</sup>												
<b>Gruppeliv</b>												
Bedrift <sup>3)</sup>												
Privat <sup>4)</sup>												
Gjeldsgruppeliv												
Foreningsgruppeliv												
Andre grupper												
<b>Privat kollektiv pensjon</b>	<b>1 123 962</b>	<b>1 270 025</b>	<b>13</b>	<b>15,3</b>	<b>94 322</b>	<b>27</b>	<b>-100</b>	<b>0,0</b>				
Ytelsesbasert												
Innskuddsbasert	1 123 962	1 270 025	13	16,0	94 322	27	-100	0,0				
Engangsbetalt <sup>5)</sup>												
-Inv. valg foretak												
-Inv. valg kontohaver												
Innskuddspensjon <sup>6)</sup>												
-Inv. valg foretak												
-Inv. valg kontohaver												
Innenfor LOF/LOI <sup>7)</sup>	1 121 161	1 266 735	13	15,3	94 251		-100	0,0				
Ytelsesbasert												
Innskuddsbasert	1 121 161	1 266 735	13	16,0	94 251		-100	0,0				
Engangsbetalt <sup>5)</sup>												
-Inv. valg foretak												
-Inv. valg kontohaver												
Innskuddspensjon <sup>6)</sup>												
-Inv. valg foretak												
-Inv. valg kontohaver												
Utenfor LOF/LOI - Livrenter <sup>7)</sup>	2 801	3 290	18	27,6	71	27	-62	0,2				
<b>Kommunal kollektiv pensjon <sup>27)</sup></b>												
<b>Foreningskollektiv</b>												
<b>Totalt alle bransjer</b>	<b>1 448 736</b>	<b>1 716 992</b>	<b>19</b>	<b>16,3</b>	<b>112 402</b>	<b>22 989</b>	<b>-80</b>	<b>0,2</b>				
<b>Nyttebetalt premie <sup>8)</sup></b>												
<b>Individuell kapital</b>	<b>205 461</b>	<b>284 870</b>	<b>39</b>	<b>20,4</b>	<b>8 283</b>	<b>13 904</b>	<b>68</b>	<b>1,0</b>				
-herav brutto risikopremie død <sup>2)</sup>												
-herav brutto risikopremie uførekapital <sup>2)</sup>												
<b>Individuell pensjon</b>	<b>57 026</b>	<b>79 279</b>	<b>39</b>	<b>56,0</b>								
Livrenter <sup>20)</sup>												
IPS <sup>20)</sup>												
- herav kapitaliseringsprodukt IPS												
Brutto risikopremie for individuell uførepensjon <sup>31)</sup>												
<b>Gruppeliv</b>												
Bedrift <sup>3)</sup>												
Privat <sup>4)</sup>												
Gjeldsgruppeliv												
Foreningsgruppeliv												
Andre grupper												
<b>Privat kollektiv pensjon</b>	<b>98 454</b>	<b>52 597</b>	<b>-47</b>	<b>20,3</b>								
Ytelsesbasert												
Innskuddsbasert	98 454	52 597	-47	20,3								
Engangsbetalt <sup>5)</sup>												
-Inv. valg foretak												
-Inv. valg kontohaver												
Innskuddspensjon <sup>6)</sup>												
-Inv. valg foretak												
-Inv. valg kontohaver												
Innenfor LOF/LOI <sup>7)</sup>	98 298	52 597	-47	16,1								
Ytelsesbasert												
Innskuddsbasert	98 298	52 597	-47	16,1								
Engangsbetalt <sup>5)</sup>												
-Inv. valg foretak												
-Inv. valg kontohaver												
Innskuddspensjon <sup>6)</sup>												
-Inv. valg foretak												
-Inv. valg kontohaver												
Utenfor LOF/LOI - Livrenter <sup>7)</sup>	156	280	79	37,0								
<b>Kommunal kollektiv pensjon <sup>27)</sup></b>												
<b>Foreningskollektiv</b>												
<b>Totalt alle bransjer</b>	<b>360 941</b>	<b>416 746</b>	<b>16</b>	<b>23,2</b>	<b>8 283</b>	<b>13 904</b>	<b>68</b>	<b>0,8</b>				

Noter: Se "Noter og kommentarer"

**Tabell 2.b**
**Brutto forfalt premie og nytteget premie**

30.09. Produkter med investeringsvalg	SpareBank 1				Storebrand Livsforsikring				Vital Forsikring			
	2010	2011	%-endring	Markedsandel	2010	2011	%-endring	Markedsandel	2010	2011	%-endring	Markedsandel
<b>Beløp i 1000 kroner</b>												
<b>Brutto forfalt premie <sup>1)</sup></b>												
<b>Individuell kapital</b>	<b>168 239</b>	<b>136 564</b>	<b>-19</b>	<b>8,3</b>	<b>1 389 310</b>	<b>718 562</b>	<b>-48</b>	<b>43,9</b>	<b>298 134</b>	<b>247 818</b>	<b>-17</b>	<b>15,1</b>
-herav brutto risikopremie død <sup>2)</sup>												
-herav brutto risikopremie uførekapital <sup>2)</sup>												
<b>Individuell pensjon</b>	<b>34 943</b>	<b>28 415</b>	<b>-19</b>	<b>11,4</b>	<b>50 539</b>	<b>36 404</b>	<b>-28</b>	<b>14,5</b>	<b>63 097</b>	<b>54 248</b>	<b>-14</b>	<b>21,7</b>
Livrenter <sup>20)</sup>												
IPA <sup>20)</sup>												
IPS <sup>20)</sup>												
- herav kapitaliseringsprodukt IPA+IPS												
Brutto risikopremie for individuell uførepensjon <sup>31)</sup>												
<b>Gruppeliv</b>												
Bedrift <sup>3)</sup>												
Privat <sup>4)</sup>												
Gjeldsgruppeliv												
Foreningsgruppeliv												
Andre grupper												
<b>Privat kollektiv pensjon</b>	<b>641 185</b>	<b>728 406</b>	<b>14</b>	<b>8,8</b>	<b>2 367 399</b>	<b>2 826 980</b>	<b>19</b>	<b>34,1</b>	<b>1 998 921</b>	<b>2 272 961</b>	<b>14</b>	<b>27,4</b>
Ytelsesbasert					235 988	368 745	56	100,0				
Innskuddsbasert	641 185	728 406	14	9,2	2 131 411	2 458 234	15	31,0	1 998 921	2 272 961	14	28,7
Engangsbetalt <sup>5)</sup>												
-Inv. valg foretak												
-Inv. valg kontohaver												
Innskuddspensjon <sup>6)</sup>												
-Inv. valg foretak												
-Inv. valg kontohaver												
Innenfor LOF/LOI <sup>7)</sup>	636 401	723 425	14	8,7	2 356 470	2 823 372	20	34,1	1 998 921	2 272 961	14	27,4
Ytelsesbasert					235 988	368 745	56	100,0				
Innskuddsbasert	636 401	723 425	14	9,1	2 120 481	2 454 626	16	31,0	1 998 921	2 272 961	14	28,7
Engangsbetalt <sup>5)</sup>												
-Inv. valg foretak												
-Inv. valg kontohaver												
Innskuddspensjon <sup>6)</sup>												
-Inv. valg foretak												
-Inv. valg kontohaver												
Utenfor LOF/LOI - Livrenter <sup>7)</sup>	4 784	4 981	4	41,8	10 929	3 608	-67	30,3				
<b>Kommunal kollektiv pensjon <sup>27)</sup></b>					<b>188 566</b>	<b>273 737</b>	<b>45</b>	<b>78,0</b>				
<b>Foreningskollektiv</b>												
<b>Totalt alle bransjer</b>	<b>844 367</b>	<b>893 385</b>	<b>6</b>	<b>8,5</b>	<b>3 995 814</b>	<b>3 855 684</b>	<b>-4</b>	<b>36,6</b>	<b>2 360 152</b>	<b>2 575 027</b>	<b>9</b>	<b>24,4</b>
<b>Nytteget premie <sup>8)</sup></b>												
<b>Individuell kapital</b>	<b>61 104</b>	<b>45 098</b>	<b>-26</b>	<b>3,2</b>	<b>1 302 523</b>	<b>639 462</b>	<b>-51</b>	<b>45,8</b>	<b>183 745</b>	<b>261 698</b>	<b>42</b>	<b>18,8</b>
-herav brutto risikopremie død <sup>2)</sup>												
-herav brutto risikopremie uførekapital <sup>2)</sup>												
<b>Individuell pensjon</b>	<b>7 218</b>	<b>1 968</b>	<b>-73</b>	<b>1,4</b>	<b>5 758</b>	<b>3 541</b>	<b>-39</b>	<b>2,5</b>	<b>9 673</b>	<b>54 234</b>	<b>461</b>	<b>38,3</b>
Livrenter <sup>20)</sup>												
IPS <sup>20)</sup>												
- herav kapitaliseringsprodukt IPS												
Brutto risikopremie for individuell uførepensjon <sup>31)</sup>												
<b>Gruppeliv</b>												
Bedrift <sup>3)</sup>												
Privat <sup>4)</sup>												
Gjeldsgruppeliv												
Foreningsgruppeliv												
Andre grupper												
<b>Privat kollektiv pensjon</b>	<b>29 035</b>	<b>49 893</b>	<b>72</b>	<b>19,3</b>	<b>46 321</b>	<b>33 522</b>	<b>-28</b>	<b>13,0</b>	<b>48 856</b>	<b>54 673</b>	<b>12</b>	<b>21,1</b>
Ytelsesbasert												
Innskuddsbasert	29 035	49 893	72	19,3	46 321	33 522	-28	13,0	48 856	54 673	12	21,1
Engangsbetalt <sup>5)</sup>												
-Inv. valg foretak												
-Inv. valg kontohaver												
Innskuddspensjon <sup>6)</sup>												
-Inv. valg foretak												
-Inv. valg kontohaver												
Innenfor LOF/LOI <sup>7)</sup>	28 873	49 416	71	15,1	46 321	33 522	-28	10,2	48 856	123 626	153	37,8
Ytelsesbasert												
Innskuddsbasert	28 873	49 416	71	15,1	46 321	33 522	-28	10,2	48 856	123 626	153	37,8
Engangsbetalt <sup>5)</sup>												
-Inv. valg foretak												
-Inv. valg kontohaver												
Innskuddspensjon <sup>6)</sup>												
-Inv. valg foretak												
-Inv. valg kontohaver												
Utenfor LOF/LOI - Livrenter <sup>7)</sup>	162	477	194	63,0								
<b>Kommunal kollektiv pensjon <sup>27)</sup></b>												
<b>Foreningskollektiv</b>												
<b>Totalt alle bransjer</b>	<b>97 357</b>	<b>96 959</b>	<b>0</b>	<b>5,4</b>	<b>1 354 602</b>	<b>676 526</b>	<b>-50</b>	<b>37,7</b>	<b>242 274</b>	<b>370 605</b>	<b>53</b>	<b>20,6</b>

Noter: Se "Noter og kommentarer"

Tabell 2.b

## Brutto forfalt premie og nyttebetalt premie

30.09. Produkter med investeringsvalg	Totalt produkter med investeringsvalg			Totalt alle produkter		
	2010	2011	%- endring	2010	2011	%- endring
<b>Beløp i 1000 kroner</b>						
<b>Brutto forfalt premie <sup>1)</sup></b>						
<b>Individuell kapital</b>	<b>2 296 264</b>	<b>1 637 888</b>	<b>-29</b>	<b>6 463 766</b>	<b>6 674 347</b>	<b>3</b>
-herav brutto risikopremie død <sup>2)</sup>				1 190 290	1 258 263	6
-herav brutto risikopremie uførekapital <sup>2)</sup>				808 744	815 792	1
<b>Individuell pensjon</b>	<b>248 509</b>	<b>250 298</b>	<b>1</b>	<b>1 208 925</b>	<b>1 099 730</b>	<b>-9</b>
Livrenter <sup>20)</sup>						
IPA <sup>20)</sup>						
IPS <sup>20)</sup>						
- herav kapitaliseringsprodukt IPA+IPS						
Brutto risikopremie for individuell uførepensjon <sup>31)</sup>				586 430	642 183	10
<b>Gruppeliv</b>				<b>3 117 031</b>	<b>3 112 035</b>	<b>0</b>
Bedrift <sup>3)</sup>				2 053 961	2 018 079	-2
Privat <sup>4)</sup>				1 063 070	1 093 956	3
Gjeldsgruppeliv						
Foreningsgruppeliv						
Andre grupper						
<b>Privat kollektiv pensjon</b>	<b>7 186 335</b>	<b>8 295 832</b>	<b>15</b>	<b>20 183 993</b>	<b>21 383 628</b>	<b>6</b>
Ytelsesbasert	235 988	368 745	56	13 027 177	13 248 851	2
Innskuddsbasert	6 950 347	7 927 086	14	7 156 816	8 134 777	14
Engangsbetalt <sup>5)</sup>						
-Inv. valg foretak						
-Inv. valg kontohaver						
Innskuddspensjon <sup>6)</sup>						
-Inv. valg foretak						
-Inv. valg kontohaver						
Innenfor LOF/LOI <sup>7)</sup>	7 167 750	8 283 925	16	19 979 788	21 163 763	6
Ytelsesbasert	235 988	368 745	56	12 841 990	13 041 122	2
Innskuddsbasert	6 931 762	7 915 180	14	7 137 798	8 122 641	14
Engangsbetalt <sup>5)</sup>						
-Inv. valg foretak						
-Inv. valg kontohaver						
Innskuddspensjon <sup>6)</sup>						
-Inv. valg foretak						
-Inv. valg kontohaver						
Utenfor LOF/LOI - Livrenter <sup>7)</sup>	18 585	11 907	-36	204 205	219 866	8
<b>Kommunal kollektiv pensjon <sup>27)</sup></b>	<b>209 559</b>	<b>350 747</b>	<b>67</b>	<b>23 851 433</b>	<b>26 184 900</b>	<b>10</b>
<b>Foreningskollektiv</b>				<b>612</b>	<b>25 311</b>	<b>999</b>
<b>Totalt alle bransjer</b>	<b>9 940 667</b>	<b>10 534 765</b>	<b>6</b>	<b>54 825 762</b>	<b>58 479 951</b>	<b>7</b>
<b>Nyttebetalt premie <sup>8)</sup></b>						
<b>Individuell kapital</b>	<b>1 912 313</b>	<b>1 395 321</b>	<b>-27</b>	<b>3 620 128</b>	<b>3 948 874</b>	<b>9</b>
-herav brutto risikopremie død <sup>2)</sup>				112 128	117 447	5
-herav brutto risikopremie uførekapital <sup>2)</sup>				70 597	68 737	-3
<b>Individuell pensjon</b>	<b>84 782</b>	<b>141 622</b>	<b>67</b>	<b>413 052</b>	<b>464 740</b>	<b>13</b>
Livrenter <sup>20)</sup>						
IPS <sup>20)</sup>						
- herav kapitaliseringsprodukt IPS						
Brutto risikopremie for individuell uførepensjon <sup>31)</sup>				79 723	101 484	27
<b>Gruppeliv</b>				<b>129 614</b>	<b>119 902</b>	<b>-8</b>
Bedrift <sup>3)</sup>				98 443	75 270	-24
Privat <sup>4)</sup>				31 170	44 631	43
Gjeldsgruppeliv						
Foreningsgruppeliv						
Andre grupper						
<b>Privat kollektiv pensjon</b>	<b>462 740</b>	<b>258 656</b>	<b>-44</b>	<b>624 739</b>	<b>432 948</b>	<b>-31</b>
Ytelsesbasert	0	0	----	160 366	164 801	3
Innskuddsbasert	462 740	258 656	-44	464 373	268 147	-42
Engangsbetalt <sup>5)</sup>						
-Inv. valg foretak						
-Inv. valg kontohaver						
Innskuddspensjon <sup>6)</sup>						
-Inv. valg foretak						
-Inv. valg kontohaver						
Innenfor LOF/LOI <sup>7)</sup>	462 422	327 133	-29	606 847	483 726	-20
Ytelsesbasert	0	0	----	142 792	147 103	3
Innskuddsbasert	462 422	327 133	-29	464 055	336 623	-28
Engangsbetalt <sup>5)</sup>						
-Inv. valg foretak						
-Inv. valg kontohaver						
Innskuddspensjon <sup>6)</sup>						
-Inv. valg foretak						
-Inv. valg kontohaver						
Utenfor LOF/LOI - Livrenter <sup>7)</sup>	318	757	138	17 892	18 456	3
<b>Kommunal kollektiv pensjon <sup>27)</sup></b>	<b>0</b>	<b>0</b>	<b>----</b>	<b>25 065</b>	<b>73 981</b>	<b>195</b>
<b>Foreningskollektiv</b>				<b>581</b>	<b>61</b>	<b>-90</b>
<b>Totalt alle bransjer</b>	<b>2 459 835</b>	<b>1 795 600</b>	<b>-27</b>	<b>4 813 179</b>	<b>5 040 506</b>	<b>5</b>

Noter: Se "Noter og kommentarer"

**Tabell 3.a**  
**Forsikringsforpliktelse, overførte**  
**reserver og flytting gruppeliv**

30.09.	ACE				Danica				Frende			
Produkter uten investeringsvalg	European Group				Pensjonsforsikring				Livsforsikring			
Beløp i 1000 kroner	2009	2010	%-endring	Markedsandel	2010	2011	%-endring	Markedsandel	2010	2011	%-endring	Markedsandel
<b>Forsikringsforpliktelser</b> <sup>9)</sup>												
Individuell kapital					257 472	271 450	5	1,2	91 533	132 613	45	0,6
Individuell pensjon									627	720	15	0,0
Livrenter <sup>20)</sup>												
IPA <sup>20)</sup>												
IPS <sup>20)</sup>												
Privat kollektiv pensjon					193 483	225 790	17	0,1	36 181	57 748	60	0,0
Ytelsesbasert					193 483	225 790	17	0,1				
Innskuddsbasert									36 181	57 748	60	4,3
Engangsbetalt <sup>5)</sup>												
-Inv. valg foretak												
-Inv. valg kontohaver												
Innskuddspensjon <sup>6)</sup>												
-Inv. valg foretak												
-Inv. valg kontohaver												
Innenfor LOF/LOI <sup>7)</sup>					193 483	225 790	17	0,1	36 181	57 748	60	0,0
Ytelsesbasert					193 483	225 790	17	0,1				
Innskuddsbasert									36 181	57 748	60	4,3
Engangsbetalt <sup>5)</sup>												
-Inv. valg foretak												
-Inv. valg kontohaver												
Innskuddspensjon <sup>6)</sup>												
-Inv. valg foretak												
-Inv. valg kontohaver												
Utenfor LOF/LOI - Livrenter <sup>7)</sup>												
Herav fripoliser <sup>16)</sup>												
Herav pensjonskapitalbevis <sup>16)</sup>												
Kommunal kollektiv pensjon <sup>27)</sup>												
Foreningskollektiv												
<b>Totalt alle bransjer</b>					<b>450 956</b>	<b>497 240</b>	<b>10</b>	<b>0,1</b>	<b>128 341</b>	<b>191 081</b>	<b>49</b>	<b>0,0</b>
<b>Overførte reserver fra andre</b> <sup>10)</sup>												
Individuell kapital												
Individuell pensjon												
Privat kollektiv pensjon					42 694	18 977	-56	0,3		1 765	----	0,0
Ytelsesbasert					42 694	18 977	-56	0,3				
Innskuddsbasert										1 765	----	28,0
Fra pensjonskasser												
Herav fripoliser <sup>16)</sup>												
Herav pensjonskapitalbevis <sup>16)</sup>												
Kommunal kollektiv pensjon <sup>27)</sup>												
Foreningskollektiv												
<b>Totalt alle bransjer</b>					<b>42 694</b>	<b>18 977</b>	<b>-56</b>	<b>0,2</b>	<b>1 765</b>	<b>----</b>	<b>0,0</b>	
<b>Flytting fra andre</b> <sup>11)</sup>												
Gruppeliv												
Bedrift <sup>3)</sup>												
Privat <sup>4)</sup>												
<b>Overførte reserver til andre</b> <sup>12)</sup>												
Individuell kapital												
Individuell pensjon												
Privat kollektiv pensjon						2 205	----	0,0		2 983	----	0,0
Ytelsesbasert						2 205	----	0,0				
Innskuddsbasert										2 983	----	4,8
Til pensjonskasser												
Herav fripoliser <sup>16)</sup>												
Herav pensjonskapitalbevis <sup>16)</sup>												
Kommunal kollektiv pensjon <sup>27)</sup>												
Foreningskollektiv												
<b>Totalt alle bransjer</b>						<b>2 205</b>	<b>----</b>	<b>0,0</b>		<b>2 983</b>	<b>----</b>	<b>0,0</b>
<b>Flytting til andre</b> <sup>11)</sup>												
Gruppeliv												
Bedrift <sup>3)</sup>												
Privat <sup>4)</sup>												

Noter: Se "Noter og kommentarer"

Tabell 3.a

Forsikringsforpliktelse, overførte reserver og flytting gruppeliv

30.09.	Gjensidige Forsikring				Gjensidige Pensjon				Handelsbanken Liv			
Produktet uten investeringsvalg	2010	2011	%-endring	Markedsandel	2010	2011	%-endring	Markedsandel	2010	2011	%-endring	Markedsandel
<i>Beløp i 1000 kroner</i>												
<b>Forsikringsforpliktelser</b> <sup>9)</sup>												
Individuell kapital									12 335	19 520	58	0,1
Individuell pensjon					63 401	124 022	96	0,2	2 977	3 238	9	0,0
Livrenter <sup>20)</sup>												
IPA <sup>20)</sup>												
IPS <sup>20)</sup>												
Privat kollektiv pensjon					1 923 075	2 385 234	24	0,8	25 083	6 396	-75	0,0
Ytelsesbasert					1 923 075	2 385 234	24	0,8	25 083	6 396	-75	0,0
Innskuddsbasert												
Engangsbetalt <sup>5)</sup>												
-Inv. valg foretak												
-Inv. valg kontohaver												
Innskuddspensjon <sup>6)</sup>												
-Inv. valg foretak												
-Inv. valg kontohaver												
Innenfor LOF/LOI <sup>7)</sup>					1 923 075	2 385 234	24	0,8	25 083	6 396	-75	0,0
Ytelsesbasert					1 923 075	2 385 234	24	0,8	25 083	6 396	-75	0,0
Innskuddsbasert												
Engangsbetalt <sup>5)</sup>												
-Inv. valg foretak												
-Inv. valg kontohaver												
Innskuddspensjon <sup>6)</sup>												
-Inv. valg foretak												
-Inv. valg kontohaver												
Utenfor LOF/LOI - Livrenter <sup>7)</sup>												
Herav fripoliser <sup>16)</sup>					1 758 717	2 177 908	24	1,5				
Herav pensjonskapitalbevis <sup>16)</sup>												
Kommunal kollektiv pensjon <sup>27)</sup>												
Foreningskollektiv												
<b>Totalt alle bransjer</b>					<b>1 986 476</b>	<b>2 509 256</b>	<b>26</b>	<b>0,4</b>	<b>40 395</b>	<b>29 154</b>	<b>-28</b>	<b>0,0</b>
<b>Overførte reserver fra andre</b> <sup>10)</sup>												
Individuell kapital												
Individuell pensjon												
Privat kollektiv pensjon					336 006	227 068	-32	3,0				
Ytelsesbasert					336 006	227 068	-32	3,0				
Innskuddsbasert												
Fra pensjonskasser												
Herav fripoliser <sup>16)</sup>					300 516	218 835	-27	5,5				
Herav pensjonskapitalbevis <sup>16)</sup>												
Kommunal kollektiv pensjon <sup>27)</sup>												
Foreningskollektiv												
<b>Totalt alle bransjer</b>					<b>336 006</b>	<b>227 068</b>	<b>-32</b>	<b>2,2</b>				
<b>Flytting fra andre</b> <sup>11)</sup>												
Gruppeliv	27 306	15 962	-42	12,4								
Bedrift <sup>3)</sup>	27 306	15 962	-42	12,4								
Privat <sup>4)</sup>												
<b>Overførte reserver til andre</b> <sup>12)</sup>												
Individuell kapital												
Individuell pensjon												
Privat kollektiv pensjon					16 772	29 356	75	0,5				
Ytelsesbasert					16 772	29 356	75	0,5				
Innskuddsbasert												
Til pensjonskasser												
Herav fripoliser <sup>16)</sup>					16 308	29 356	80	1,1				
Herav pensjonskapitalbevis <sup>16)</sup>												
Kommunal kollektiv pensjon <sup>27)</sup>												
Foreningskollektiv												
<b>Totalt alle bransjer</b>					<b>16 772</b>	<b>29 356</b>	<b>75</b>	<b>0,3</b>				
<b>Flytting til andre</b> <sup>11)</sup>												
Gruppeliv	108 787	65 856	-40	30,5								
Bedrift <sup>3)</sup>	108 787	59 637	-45	30,0								
Privat <sup>4)</sup>		6 219	----	0,0								

Noter: Se "Noter og kommentarer"

**Tabell 3.a**  
**Forsikringsforpliktelse, overførte**  
**reserver og flytting gruppeliv**

30.09.	If				KLP				KLP			
Produkter uten investeringsvalg	Skadeforsikring NUF				KLP				Bedriftspensjon AS			
Beløp i 1000 kroner	2010	2011	%-endring	Markedsandel	2010	2011	%-endring	Markedsandel	2010	2011	%-endring	Markedsandel
<b>Forsikringsforpliktelser</b> <sup>9)</sup>												
<b>Individuell kapital</b>												
<b>Individuell pensjon</b>												
Livrenter <sup>20)</sup>												
IPA <sup>20)</sup>												
IPS <sup>20)</sup>												
<b>Privat kollektiv pensjon</b>									401 828	634 697	58	0,2
Ytelsesbasert									401 828	634 697	58	0,2
Innskuddsbasert												
Engangsbetalt <sup>5)</sup>												
-Inv. valg foretak												
-Inv. valg kontohaver												
Innskuddspensjon <sup>6)</sup>												
-Inv. valg foretak												
-Inv. valg kontohaver												
Innenfor LOF/LOI <sup>7)</sup>									401 828	634 697	58	0,2
Ytelsesbasert									401 828	634 697	58	0,2
Innskuddsbasert												
Engangsbetalt <sup>5)</sup>												
-Inv. valg foretak												
-Inv. valg kontohaver												
Innskuddspensjon <sup>6)</sup>												
-Inv. valg foretak												
-Inv. valg kontohaver												
Utenfor LOF/LOI - Livrenter <sup>7)</sup>												
Herav fripoliser <sup>16)</sup>									204 000	201 000	-2	0,1
Herav pensjonskapitalbevis <sup>16)</sup>												
<b>Kommunal kollektiv pensjon</b> <sup>27)</sup>					216 947 420	234 832 720	8	70,3				
<b>Foreningskollektiv</b>												
<b>Totalt alle bransjer</b>					216 947 420	234 832 720	8	32,9	401 828	634 697	58	0,1
<b>Overførte reserver fra andre</b> <sup>10)</sup>												
<b>Individuell kapital</b>												
<b>Individuell pensjon</b>												
<b>Privat kollektiv pensjon</b>									12 335	171 946	999	2,3
Ytelsesbasert									12 335	171 946	999	2,3
Innskuddsbasert												
Fra pensjonskasser												
Herav fripoliser <sup>16)</sup>												
Herav pensjonskapitalbevis <sup>16)</sup>												
<b>Kommunal kollektiv pensjon</b> <sup>27)</sup>					50 248	84 684	69	3,9				
<b>Foreningskollektiv</b>												
<b>Totalt alle bransjer</b>					50 248	84 684	69	0,8	12 335	171 946	999	1,7
<b>Flytting fra andre</b> <sup>11)</sup>												
<b>Gruppeliv</b>	1 524	1 321	-13	1,0								
Bedrift <sup>3)</sup>	1 524	1 321	-13	1,0								
Privat <sup>4)</sup>												
<b>Overførte reserver til andre</b> <sup>12)</sup>												
<b>Individuell kapital</b>												
<b>Individuell pensjon</b>												
<b>Privat kollektiv pensjon</b>									4 771	9 774	105	0,2
Ytelsesbasert									4 771	9 774	105	0,2
Innskuddsbasert												
Til pensjonskasser												
Herav fripoliser <sup>16)</sup>									2 230	6 271	181	0,2
Herav pensjonskapitalbevis <sup>16)</sup>												
<b>Kommunal kollektiv pensjon</b> <sup>27)</sup>					1 389 237	309 856	-78	9,5				
<b>Foreningskollektiv</b>												
<b>Totalt alle bransjer</b>					1 389 237	309 856	-78	3,2	4 771	9 774	105	0,1
<b>Flytting til andre</b> <sup>11)</sup>												
<b>Gruppeliv</b>	21 041	6 684	-68	3,1								
Bedrift <sup>3)</sup>	21 041	6 684	-68	3,4								
Privat <sup>4)</sup>												

Noter: Se "Noter og kommentarer"

Tabell 3.a

Forsikringsforpliktelse, overførte reserver og flytting gruppeliv

30.09.	Landbruksforsikring AS				NEMI Forsikring				Nordea Liv			
Beløp i 1000 kroner	2010	2011	%-endring	Markedsandel	2010	2011	%-endring	Markedsandel	2010	2011	%-endring	Markedsandel
<b>Produkter uten investeringsvalg</b>												
<b>Forsikringsforpliktelser</b> <sup>9)</sup>												
Individuell kapital									1 096 653	1 224 705	12	5,4
Individuell pensjon									6 285 444	5 729 556	-9	9,5
Livrenter <sup>20)</sup>												
IPA <sup>20)</sup>												
IPS <sup>20)</sup>												
Privat kollektiv pensjon									29 265 460	32 752 023	12	11,2
Ytelsesbasert									28 768 449	32 245 770	12	11,1
Innskuddsbasert									497 011	506 252	2	37,7
Engangsbetalt <sup>5)</sup>												
-Inv. valg foretak												
-Inv. valg kontohaver												
Innskuddspensjon <sup>6)</sup>												
-Inv. valg foretak												
-Inv. valg kontohaver												
Innenfor LOF/LOI <sup>7)</sup>									29 249 191	32 725 450	12	11,4
Ytelsesbasert									28 754 565	32 219 198	12	11,2
Innskuddsbasert									494 626	506 252	2	37,7
Engangsbetalt <sup>5)</sup>												
-Inv. valg foretak												
-Inv. valg kontohaver												
Innskuddspensjon <sup>6)</sup>												
-Inv. valg foretak												
-Inv. valg kontohaver												
Utenfor LOF/LOI - Livrenter <sup>7)</sup>									16 269	26 573	63	0,6
Herav fripoliser <sup>16)</sup>									12 286 751	15 314 153	25	10,4
Herav pensjonskapitalbevis <sup>16)</sup>									170 756	214 292	26	50,5
<b>Kommunal kollektiv pensjon</b> <sup>27)</sup>												
<b>Foreningskollektiv</b>												
<b>Totalt alle bransjer</b>									<b>36 647 557</b>	<b>39 706 284</b>	<b>8</b>	<b>5,6</b>
<b>Overførte reserver fra andre</b> <sup>10)</sup>												
Individuell kapital									45 104	53 117	18	15,9
Individuell pensjon									786 877	2 517 193	220	33,8
Ytelsesbasert									786 516	2 516 778	220	33,8
Innskuddsbasert									361	415	15	6,6
Fra pensjonskasser												
Herav fripoliser <sup>16)</sup>									279 498	1 390 801	398	35,1
Herav pensjonskapitalbevis <sup>16)</sup>									9	32 755	999	99,6
<b>Kommunal kollektiv pensjon</b> <sup>27)</sup>												
<b>Foreningskollektiv</b>												
<b>Totalt alle bransjer</b>									<b>831 981</b>	<b>2 570 310</b>	<b>209</b>	<b>25,5</b>
<b>Flytting fra andre</b> <sup>11)</sup>												
Gruppeliv												
Bedrift <sup>3)</sup>												
Privat <sup>4)</sup>												
<b>Overførte reserver til andre</b> <sup>12)</sup>												
Individuell kapital									13 603	11 406	-16	2,5
Individuell pensjon									569 524	894 350	57	14,9
Privat kollektiv pensjon									554 696	847 472	53	14,3
Ytelsesbasert									14 828	46 878	216	76,2
Innskuddsbasert												
Til pensjonskasser												
Herav fripoliser <sup>16)</sup>									279 498	388 994	39	14,8
Herav pensjonskapitalbevis <sup>16)</sup>									9	36 553	999	94,5
<b>Kommunal kollektiv pensjon</b> <sup>27)</sup>												
<b>Foreningskollektiv</b>												
<b>Totalt alle bransjer</b>									<b>583 127</b>	<b>905 762</b>	<b>55</b>	<b>9,3</b>
<b>Flytting til andre</b> <sup>11)</sup>												
Gruppeliv												
Bedrift <sup>3)</sup>												
Privat <sup>4)</sup>												

Noter: Se "Noter og kommentarer"



Tabell 3.a

## Forsikringsforpliktelse, overførte reserver og flytting gruppeliv

30.09. Produkter uten investeringsvalg	Oslo				Silver				SpareBank 1			
	Pensjonsforsikring				Pensjonsforsikring AS							
	2010	2011	%-endring	Markedsandel	2010	2011	%-endring	Markedsandel	2010	2011	%-endring	Markedsandel
<i>Beløp i 1000 kroner</i>												
<b>Forsikringsforpliktelser</b> <sup>9)</sup>												
Individuell kapital									1 193 389	1 122 010	-6	4,9
Individuell pensjon					92 348	----	0,2		4 978 416	4 878 474	-2	8,1
Livrenter <sup>20)</sup>												
IPA <sup>20)</sup>												
IPS <sup>20)</sup>												
Privat kollektiv pensjon					6 435 614	----	2,2		7 866 554	7 862 887	0	2,7
Ytelsesbasert					6 435 614	----	2,2		7 541 914	7 392 182	-2	2,5
Innskuddsbasert									324 640	470 704	45	35,1
Engangsbetalt <sup>5)</sup>												
-Inv. valg foretak												
-Inv. valg kontohaver												
Innskuddspensjon <sup>6)</sup>												
-Inv. valg foretak												
-Inv. valg kontohaver												
Innenfor LOF/LOI <sup>7)</sup>					6 527 962	----	2,3		7 866 554	7 862 887	0	2,7
Ytelsesbasert					6 527 962	----	2,3		7 541 914	7 392 182	-2	2,6
Innskuddsbasert									324 640	470 704	45	35,1
Engangsbetalt <sup>5)</sup>												
-Inv. valg foretak												
-Inv. valg kontohaver												
Innskuddspensjon <sup>6)</sup>												
-Inv. valg foretak												
-Inv. valg kontohaver												
Utenfor LOF/LOI - Livrenter <sup>7)</sup>												
Herav fripoliser <sup>16)</sup>					6 527 962	----	4,5		3 299 995	3 622 143	10	2,5
Herav pensjonskapitalbevis <sup>16)</sup>									68 031	98 018	44	23,1
Kommunal kollektiv pensjon <sup>27)</sup>	40 762 465	43 757 713	7	13,1								
Foreningskollektiv												
<b>Totalt alle bransjer</b>	<b>40 762 465</b>	<b>43 757 713</b>	<b>7</b>	<b>6,1</b>	<b>6 527 962</b>	<b>----</b>	<b>0,9</b>	<b>14 038 360</b>	<b>13 863 370</b>	<b>-1</b>	<b>1,9</b>	
<b>Overførte reserver fra andre</b> <sup>10)</sup>												
Individuell kapital										17	----	0,0
Individuell pensjon					93 264	----	28,0		1 112	1 865	68	0,6
Privat kollektiv pensjon					867 284	----	11,6		98 526	245 810	150	3,3
Ytelsesbasert					867 284	----	11,6		96 141	241 688	151	3,2
Innskuddsbasert									2 384	4 122	73	65,4
Fra pensjonskasser												
Herav fripoliser <sup>16)</sup>												
Herav pensjonskapitalbevis <sup>16)</sup>					867 284	----	21,9		36 324	143 711	296	3,6
Herav pensjonskapitalbevis <sup>16)</sup>									341	137	-60	0,4
Kommunal kollektiv pensjon <sup>27)</sup>												
Foreningskollektiv												
<b>Totalt alle bransjer</b>					<b>960 548</b>	<b>----</b>	<b>9,5</b>		<b>99 638</b>	<b>247 691</b>	<b>149</b>	<b>2,5</b>
<b>Flytting fra andre</b> <sup>11)</sup>												
Gruppeliv									2 295	1 737	-24	1,4
Bedrift <sup>3)</sup>									2 295	1 737	-24	1,4
Privat <sup>4)</sup>												
<b>Overførte reserver til andre</b> <sup>12)</sup>												
Individuell kapital									20	56	185	0,1
Individuell pensjon									24 412	17 133	-30	3,8
Privat kollektiv pensjon					51 334	----	0,9		215 719	784 933	264	13,1
Ytelsesbasert					51 334	----	0,9		208 777	773 252	270	13,0
Innskuddsbasert									6 941	11 681	68	19,0
Til pensjonskasser												
Herav fripoliser <sup>16)</sup>												
Herav pensjonskapitalbevis <sup>16)</sup>					51 334	----	1,9		46 805	65 487	40	2,5
Herav pensjonskapitalbevis <sup>16)</sup>									1 520	2 133	40	5,5
Kommunal kollektiv pensjon <sup>27)</sup>												
Foreningskollektiv												
<b>Totalt alle bransjer</b>					<b>51 334</b>	<b>----</b>	<b>0,5</b>		<b>240 150</b>	<b>802 122</b>	<b>234</b>	<b>8,2</b>
<b>Flytting til andre</b> <sup>11)</sup>												
Gruppeliv									1 390	2 442	76	1,1
Bedrift <sup>3)</sup>									1 390	2 442	76	1,2
Privat <sup>4)</sup>												

Noter: Se "Noter og kommentarer"

Tabell 3.a

## Forsikringsforpliktelse, overførte reserver og flytting gruppeliv

30.09.	Storebrand Livsforsikring				Telenor Forsikring				Terra Forsikring			
Produkter uten investeringsvalg	2010	2011	%-endring	Markedsandel	2010	2011	%-endring	Markedsandel	2010	2011	%-endring	Markedsandel
<i>Beløp i 1000 kroner</i>												
<b>Forsikringsforpliktelser</b> <sup>9)</sup>												
Individuell kapital	6 734 249	6 521 934	-3	28,5								
Individuell pensjon	16 340 303	15 050 336	-8	24,9								
Livrenter <sup>20)</sup>												
IPA <sup>20)</sup>												
IPS <sup>20)</sup>												
Privat kollektiv pensjon	116 126 086	120 183 348	4	41,1								
Ytelsesbasert	115 966 113	119 988 974	4	41,3								
Innskuddsbasert	159 973	194 375	22	14,5								
Engangsbetalt <sup>5)</sup>												
-Inv. valg foretak												
-Inv. valg kontohaver												
Innskuddspensjon <sup>6)</sup>												
-Inv. valg foretak												
-Inv. valg kontohaver												
Innenfor LOF/LOI <sup>7)</sup>	113 031 798	117 040 016	4	40,6								
Ytelsesbasert	112 871 825	116 845 642	4	40,8								
Innskuddsbasert	159 973	194 375	22	14,5								
Engangsbetalt <sup>5)</sup>												
-Inv. valg foretak												
-Inv. valg kontohaver												
Innskuddspensjon <sup>6)</sup>												
-Inv. valg foretak												
-Inv. valg kontohaver												
Utenfor LOF/LOI - Livrenter <sup>7)</sup>	3 094 288	3 143 332	2	73,2								
Herav fripoliser <sup>16)</sup>	58 097 297	62 604 105	8	42,7								
Herav pensjonskapitalbevis <sup>16)</sup>												
Kommunal kollektiv pensjon <sup>27)</sup>	20 676 914	19 821 190	-4	5,9								
Foreningskollektiv	534 404	506 602	-5	11,0								
<b>Totalt alle bransjer</b>	<b>160 411 956</b>	<b>162 083 410</b>	<b>1</b>	<b>22,7</b>								
<b>Overførte reserver fra andre</b> <sup>10)</sup>												
Individuell kapital	28 812		-100	0,0								
Individuell pensjon	8 296	13 017	57	3,9								
Privat kollektiv pensjon	3 648 237	1 554 060	-57	20,9								
Ytelsesbasert	3 648 237	1 554 060	-57	20,9								
Innskuddsbasert												
Fra pensjonskasser												
Herav fripoliser <sup>16)</sup>	373 269	462 979	24	11,7								
Herav pensjonskapitalbevis <sup>16)</sup>												
Kommunal kollektiv pensjon <sup>27)</sup>	369 433	-6 180	-102	-0,3								
Foreningskollektiv	3 000	23 359	679	97,4								
<b>Totalt alle bransjer</b>	<b>4 057 778</b>	<b>1 584 256</b>	<b>-61</b>	<b>15,7</b>								
<b>Flytting fra andre</b> <sup>11)</sup>												
Gruppeliv	26 259	5 134	-81	4,0								
Bedrift <sup>3)</sup>	26 259	5 134	-81	4,0								
Privat <sup>4)</sup>												
<b>Overførte reserver til andre</b> <sup>12)</sup>												
Individuell kapital												
Individuell pensjon	54 940	98 405	79	21,6								
Privat kollektiv pensjon	1 562 686	2 753 456	76	45,9								
Ytelsesbasert	1 562 686	2 753 456	76	46,4								
Innskuddsbasert												
Til pensjonskasser												
Herav fripoliser <sup>16)</sup>	813 801	1 223 234	50	46,4								
Herav pensjonskapitalbevis <sup>16)</sup>												
Kommunal kollektiv pensjon <sup>27)</sup>	819 578	2 780 144	239	85,5								
Foreningskollektiv	5 131	4 369	-15	19,9								
<b>Totalt alle bransjer</b>	<b>2 442 334</b>	<b>5 636 374</b>	<b>131</b>	<b>57,7</b>								
<b>Flytting til andre</b> <sup>11)</sup>												
Gruppeliv	40 359	31 789	-21	14,7								
Bedrift <sup>3)</sup>	40 359	31 789	-21	16,0								
Privat <sup>4)</sup>												

Noter: Se "Noter og kommentarer"

Tabell 3.a

## Forsikringsforpliktelse, overførte reserver og flytting gruppeliv

30.09.	Tryg Forsikring				Vital Forsikring				Totalt produkter uten investeringsvalg		
Beløp i 1000 kroner	2010	2011	%-endring	Markedsandel	2010	2011	%-endring	Markedsandel	2010	2011	%-endring
<b>Produkter uten investeringsvalg</b>											
<b>Forsikringsforpliktelser</b>											
Individuell kapital					12 365 615	13 592 113	10	59,4	21 751 246	22 884 345	5
Individuell pensjon					36 388 489	34 663 499	-5	57,3	64 059 658	60 542 193	-6
Livrenter <sup>20)</sup>											
IPA <sup>20)</sup>											
IPS <sup>20)</sup>											
Privat kollektiv pensjon					115 597 714	121 667 455	5	41,6	271 435 464	292 211 192	8
Ytelsesbasert					115 489 832	121 555 093	5	41,8	270 309 777	290 869 750	8
Innskuddsbasert					107 882	112 362	4	8,4	1 125 687	1 341 442	19
Engangsbetalt <sup>5)</sup>											
-Inv. valg foretak											
-Inv. valg kontohaver											
Innskuddspensjon <sup>6)</sup>											
-Inv. valg foretak											
-Inv. valg kontohaver											
Innenfor LOF/LOI <sup>7)</sup>					114 391 683	120 544 687	5	41,9	267 118 876	288 010 867	8
Ytelsesbasert					114 283 801	120 432 325	5	42,0	265 995 574	286 669 426	8
Innskuddsbasert					107 882	112 362	4	8,4	1 123 302	1 341 442	19
Engangsbetalt <sup>5)</sup>											
-Inv. valg foretak											
-Inv. valg kontohaver											
Innskuddspensjon <sup>6)</sup>											
-Inv. valg foretak											
-Inv. valg kontohaver											
Utenfor LOF/LOI - Livrenter <sup>7)</sup>					1 206 031	1 122 768	-7	26,2	4 316 588	4 292 672	-1
Herav fripoliser <sup>16)</sup>					52 082 531	56 230 591	8	38,3	127 729 290	146 677 862	15
Herav pensjonskapitalbevis <sup>16)</sup>					107 882	112 362	4	26,5	346 669	424 672	23
Kommunal kollektiv pensjon <sup>27)</sup>					30 283 856	35 406 009	17	10,6	308 670 655	333 817 632	8
Foreningskollektiv					4 091 190	4 080 151	0	89,0	4 625 594	4 586 752	-1
<b>Totalt alle bransjer</b>					<b>198 726 864</b>	<b>209 409 227</b>	<b>5</b>	<b>29,3</b>	<b>670 542 617</b>	<b>714 042 114</b>	<b>7</b>
<b>Overførte reserver fra andre<sup>10)</sup></b>											
Individuell kapital					58 723	96 732	65	100,0	87 535	96 749	11
Individuell pensjon					160 810	172 082	7	51,6	215 322	333 344	55
Privat kollektiv pensjon					1 800 273	1 847 405	3	24,8	6 724 948	7 451 508	11
Ytelsesbasert					1 800 273	1 847 405	3	24,8	6 722 202	7 445 206	11
Innskuddsbasert									2 745	6 302	130
Fra pensjonskasser											
Herav fripoliser <sup>16)</sup>					382 557	876 052	129	22,1	1 372 164	3 959 662	189
Herav pensjonskapitalbevis <sup>16)</sup>									350	32 892	999
Kommunal kollektiv pensjon <sup>27)</sup>					1 180 693	2 110 267	79	96,4	1 600 374	2 188 771	37
Foreningskollektiv					704	622	-12	2,6	3 704	23 981	548
<b>Totalt alle bransjer</b>					<b>3 201 203</b>	<b>4 227 108</b>	<b>32</b>	<b>41,9</b>	<b>8 631 882</b>	<b>10 094 353</b>	<b>17</b>
<b>Flytting fra andre<sup>11)</sup></b>											
Gruppeliv	48 194	33 165	-31	25,8	139 438	71 005	-49	55,3	245 016	128 324	-48
Bedrift <sup>3)</sup>	48 194	33 165	-31	25,8	139 438	71 005	-49	55,3	245 016	128 324	-48
Privat <sup>4)</sup>									0	0	----
<b>Overførte reserver til andre<sup>12)</sup></b>											
Individuell kapital					11 665	47 794	310	99,9	11 685	47 856	310
Individuell pensjon					238 392	328 036	38	72,1	331 347	454 980	37
Privat kollektiv pensjon					1 416 041	1 468 971	4	24,5	3 785 512	5 997 362	58
Ytelsesbasert					1 416 041	1 468 971	4	24,7	3 763 743	5 935 820	58
Innskuddsbasert									21 769	61 542	183
Til pensjonskasser											
Herav fripoliser <sup>16)</sup>					792 852	871 547	10	33,1	1 951 494	2 636 224	35
Herav pensjonskapitalbevis <sup>16)</sup>									1 529	38 686	999
Kommunal kollektiv pensjon <sup>27)</sup>					451 861	163 178	-64	5,0	2 660 676	3 253 177	22
Foreningskollektiv					66 864	17 593	-74	80,1	71 995	21 962	-70
<b>Totalt alle bransjer</b>					<b>2 184 823</b>	<b>2 025 572</b>	<b>-7</b>	<b>20,7</b>	<b>6 861 214</b>	<b>9 775 338</b>	<b>43</b>
<b>Flytting til andre<sup>11)</sup></b>											
Gruppeliv	109 844	75 372	-31	34,9	25 481	33 936	33	15,7	306 902	216 079	-30
Bedrift <sup>3)</sup>	109 844	64 566	-41	32,4	25 481	33 936	33	17,0	306 902	199 054	-35
Privat <sup>4)</sup>		10 806	----	63,5					0	17 025	----

Noter: Se "Noter og kommentarer"

**Tabell 3.b**  
**Forsikringsforpliktelser, overførte**  
**reserver og flytting gruppeliv**

30.09.	Altraplan Luxembourg Avdeling Norge				Danica Pensjonsforsikring				Frende Livsforsikring			
Beløp i 1000 kroner	2010	2011	%- endring	Markeds- andel	2010	2011	%- endring	Markeds- andel	2010	2011	%- endring	Markeds- andel
<b>Produkter med investeringsvalg</b>												
<b>Forsikringsforpliktelser</b> <sup>9)</sup>												
Individuell kapital	490 675	374 069	-24	3,5	398 651	459 730	15	4,3				
Individuell pensjon	377 343	309 748	-18	1,9	2 057 818	1 683 058	-18	10,1	25 909	36 839	42	0,2
Livrenter <sup>20)</sup>												
IPA <sup>20)</sup>												
IPS <sup>20)</sup>												
<b>Privat kollektiv pensjon</b>					1 786 047	2 227 882	25	4,4	570 437	727 281	28	1,5
Ytelsesbasert												
Innskuddsbasert					1 786 047	2 227 882	25	4,9	570 437	727 281	28	1,6
Engangsbetalt <sup>5)</sup>												
-Inv. valg foretak												
-Inv. valg kontohaver												
Innskuddspensjon <sup>6)</sup>												
-Inv. valg foretak												
-Inv. valg kontohaver												
Innenfor LOF/LOI <sup>7)</sup>					1 786 047	2 227 882	25	4,5	570 437	727 281	28	1,5
Ytelsesbasert												
Innskuddsbasert					1 786 047	2 227 882	25	5,0	570 437	727 281	28	1,6
Engangsbetalt <sup>5)</sup>												
-Inv. valg foretak												
-Inv. valg kontohaver												
Innskuddspensjon <sup>6)</sup>												
-Inv. valg foretak												
-Inv. valg kontohaver												
Utenfor LOF/LOI - Livrenter <sup>7)</sup>												
Herav fripoliser <sup>16)</sup>												
Herav pensjonskapitalbevis <sup>16)</sup>					364 514	492 835	35	5,2				
<b>Kommunal kollektiv pensjon</b> <sup>27)</sup>												
<b>Foreningskollektiv</b>												
<b>Totalt alle bransjer</b>	<b>868 018</b>	<b>683 817</b>	<b>-21</b>	<b>0,8</b>	<b>4 242 517</b>	<b>4 370 671</b>	<b>3</b>	<b>5,4</b>	<b>596 346</b>	<b>764 120</b>	<b>28</b>	<b>0,9</b>
<b>Overførte reserver fra andre</b> <sup>10)</sup>												
Individuell kapital	14 098	6 339	-55	4,0	3 046	3 126	3	2,0				
Individuell pensjon	37 068	15 669	-58	3,8	12 927	7 287	-44	1,8				
Privat kollektiv pensjon					616 069	134 496	-78	7,6	10 497	16 399	56	0,9
Ytelsesbasert												
Innskuddsbasert					616 069	134 496	-78	7,6	10 497	16 399	56	0,9
Fra pensjonskasser												
Herav fripoliser <sup>16)</sup>												
Herav pensjonskapitalbevis <sup>16)</sup>					1 449	2 971	105	1,1				
<b>Kommunal kollektiv pensjon</b> <sup>27)</sup>												
<b>Foreningskollektiv</b>												
<b>Totalt alle bransjer</b>	<b>51 166</b>	<b>22 008</b>	<b>-57</b>	<b>0,9</b>	<b>632 042</b>	<b>144 909</b>	<b>-77</b>	<b>6,1</b>	<b>10 497</b>	<b>16 399</b>	<b>56</b>	<b>0,7</b>
<b>Flytting fra andre</b> <sup>11)</sup>												
<b>Gruppeliv</b>												
Bedrift <sup>3)</sup>												
Privat <sup>4)</sup>												
<b>Overførte reserver til andre</b> <sup>12)</sup>												
Individuell kapital	1 376	4 205	206	4,2	1 962	2 646	35	2,6				
Individuell pensjon	15 488	18 465	19	9,0	34 717	33 351	-4	16,2				
Privat kollektiv pensjon					57 369	89 417	56	6,5				
Ytelsesbasert												
Innskuddsbasert					57 369	89 417	56	6,5				
Til pensjonskasser												
Herav fripoliser <sup>16)</sup>												
Herav pensjonskapitalbevis <sup>16)</sup>					8 208	24 029	193	10,4				
<b>Kommunal kollektiv pensjon</b> <sup>27)</sup>												
<b>Foreningskollektiv</b>												
<b>Totalt alle bransjer</b>	<b>16 864</b>	<b>22 670</b>	<b>34</b>	<b>1,3</b>	<b>94 048</b>	<b>125 414</b>	<b>33</b>	<b>7,4</b>				
<b>Flytting til andre</b> <sup>11)</sup>												
<b>Gruppeliv</b>												
Bedrift <sup>3)</sup>												
Privat <sup>4)</sup>												

Noter: Se "Noter og kommentarer"

Tabell 3.b

Forsikringsforpliktelse, overførte reserver og flytting gruppeliv

30.09.	Gjensidige Pensjon				KLP				KLP Bedriftspensjon AS			
Produkt med investeringsvalg	2010	2011	%-endring	Markedsandel	2010	2011	%-endring	Markedsandel	2010	2011	%-endring	Markedsandel
<i>Beløp i 1000 kroner</i>												
<b>Forsikringsforpliktelser</b> <sup>9)</sup>												
Individuell kapital	42 066	59 801	42	0,6								
Individuell pensjon	1 248 053	1 412 287	13	8,5								
Livrenter <sup>20)</sup>												
IPA <sup>20)</sup>												
IPS <sup>20)</sup>												
Privat kollektiv pensjon	2 768 400	3 610 351	30	7,2					104 477	175 588	68	0,4
Ytelsesbasert												
Innskuddsbasert	2 768 400	3 610 351	30	8,0					104 477	175 588	68	0,4
Engangsbetalt <sup>5)</sup>												
-Inv. valg foretak												
-Inv. valg kontohaver												
Innskuddspensjon <sup>6)</sup>												
-Inv. valg foretak												
-Inv. valg kontohaver												
Innenfor LOF/LOI <sup>7)</sup>	2 768 400	3 610 351	30	7,2					104 477	175 588	68	0,4
Ytelsesbasert												
Innskuddsbasert	2 768 400	3 610 351	30	8,1					104 477	175 588	68	0,4
Engangsbetalt <sup>5)</sup>												
-Inv. valg foretak												
-Inv. valg kontohaver												
Innskuddspensjon <sup>6)</sup>												
-Inv. valg foretak												
-Inv. valg kontohaver												
Utenfor LOF/LOI - Livrenter <sup>7)</sup>												
Herav fripoliser <sup>16)</sup>												
Herav pensjonskapitalbevis <sup>16)</sup>	99 421	128 974	30	1,4					1 837	2 600	42	0,0
Kommunal kollektiv pensjon <sup>27)</sup>					265 985	1 376 914	418	38,0				
Foreningskollektiv												
<b>Totalt alle bransjer</b>	<b>4 058 519</b>	<b>5 082 439</b>	<b>25</b>	<b>6,3</b>	<b>265 985</b>	<b>1 376 914</b>	<b>418</b>	<b>1,7</b>	<b>104 477</b>	<b>175 588</b>	<b>68</b>	<b>0,2</b>
<b>Overførte reserver fra andre</b> <sup>10)</sup>												
Individuell kapital	9 694	8 557	-12	5,4								
Individuell pensjon	208 319	170 597	-18	41,0								
Privat kollektiv pensjon	484 103	218 986	-55	12,3					64 616	19 274	-70	1,1
Ytelsesbasert												
Innskuddsbasert	484 103	218 986	-55	12,3					64 616	19 274	-70	1,1
Fra pensjonskasser												
Herav fripoliser <sup>16)</sup>												
Herav pensjonskapitalbevis <sup>16)</sup>	87 380	26 943	-69	10,4								
Kommunal kollektiv pensjon <sup>27)</sup>						23 118	----	98,1				
Foreningskollektiv												
<b>Totalt alle bransjer</b>	<b>702 116</b>	<b>398 140</b>	<b>-43</b>	<b>16,8</b>		<b>23 118</b>	<b>----</b>	<b>1,0</b>	<b>64 616</b>	<b>19 274</b>	<b>-70</b>	<b>0,8</b>
<b>Flytting fra andre</b> <sup>11)</sup>												
Gruppeliv												
Bedrift <sup>3)</sup>												
Privat <sup>4)</sup>												
<b>Overførte reserver til andre</b> <sup>12)</sup>												
Individuell kapital	37	19 900	999	19,8								
Individuell pensjon	14 929	18 238	22	8,9								
Privat kollektiv pensjon	83 087	146 205	76	10,6					4 725	2 121	-55	0,2
Ytelsesbasert												
Innskuddsbasert	83 087	146 205	76	10,6					4 725	2 121	-55	0,2
Til pensjonskasser												
Herav fripoliser <sup>16)</sup>												
Herav pensjonskapitalbevis <sup>16)</sup>	1 453	3 721	156	1,6						49	----	0,0
Kommunal kollektiv pensjon <sup>27)</sup>												
Foreningskollektiv												
<b>Totalt alle bransjer</b>	<b>98 053</b>	<b>184 343</b>	<b>88</b>	<b>10,9</b>					<b>4 725</b>	<b>2 121</b>	<b>-55</b>	<b>0,1</b>
<b>Flytting til andre</b> <sup>11)</sup>												
Gruppeliv												
Bedrift <sup>3)</sup>												
Privat <sup>4)</sup>												

Noter: Se "Noter og kommentarer"

Tabell 3.b

## Forsikringsforpliktelse, overførte reserver og flytting gruppeliv

30.09.	Nordea Liv				SHB Liv				Silver Pensjonsforsikring AS			
Produkt med investeringsvalg	2010	2011	%-endring	Markedsandel	2010	2011	%-endring	Markedsandel	2010	2011	%-endring	Markedsandel
<i>Beløp i 1000 kroner</i>												
<b>Forsikringsforpliktelser</b> <sup>9)</sup>												
Individuell kapital	1 376 268	1 554 794	13	14,7	182 673	145 519	-20	1,4				
Individuell pensjon	1 958 220	1 847 139	-6	11,1	1 000 088	811 779	-19	4,9	224 938		----	1,4
Livrenter <sup>20)</sup>												
IPA <sup>20)</sup>												
IPS <sup>20)</sup>												
Privat kollektiv pensjon	5 767 117	7 336 952	27	14,6	138 008	118 656	-14	0,2	74 610		----	0,1
Ytelsesbasert												
Innskuddsbasert	5 767 117	7 336 952	27	16,3	138 008	118 656	-14	0,3	74 610		----	0,2
Engangsbetalt <sup>5)</sup>												
-Inv. valg foretak												
-Inv. valg kontohaver												
Innskuddspensjon <sup>6)</sup>												
-Inv. valg foretak												
-Inv. valg kontohaver												
Innenfor LOF/LOI <sup>7)</sup>	5 657 763	7 323 850	29	14,7	329		-100	0,0	74 610		----	0,1
Ytelsesbasert												
Innskuddsbasert	5 657 763	7 323 850	29	16,4	329		-100	0,0	74 610		----	0,2
Engangsbetalt <sup>5)</sup>												
-Inv. valg foretak												
-Inv. valg kontohaver												
Innskuddspensjon <sup>6)</sup>												
-Inv. valg foretak												
-Inv. valg kontohaver												
Utenfor LOF/LOI - Livrenter <sup>7)</sup>	109 354	13 102	-88	4,8	137 679	118 656	-14	43,1				
Herav fripoliser <sup>16)</sup>												
Herav pensjonskapitalbevis <sup>16)</sup>	1 266 553	1 807 314	43	19,0	329	772	135	0,0	74 610		----	0,8
<b>Kommunal kollektiv pensjon</b> <sup>27)</sup>												
<b>Foreningskollektiv</b>												
<b>Totalt alle bransjer</b>	<b>9 101 605</b>	<b>10 738 886</b>	<b>18</b>	<b>13,3</b>	<b>1 320 769</b>	<b>1 075 954</b>	<b>-19</b>	<b>1,3</b>	<b>299 548</b>		<b>----</b>	<b>0,4</b>
<b>Overførte reserver fra andre</b> <sup>10)</sup>												
Individuell kapital	10 990		-100	0,0	1 843	2 675	45	1,7				
Individuell pensjon	42 899	47 368	10	11,4	3 369	7 848	133	1,9	18 652		----	4,5
Privat kollektiv pensjon	156 534	527 423	237	29,7		15	----	0,0	74 610		----	4,2
Ytelsesbasert												
Innskuddsbasert	156 534	527 423	237	29,7		15	----	0,0	74 610		----	4,2
Fra pensjonskasser												
Herav fripoliser <sup>16)</sup>												
Herav pensjonskapitalbevis <sup>16)</sup>	17 965	32 755	82	12,6					74 610		----	28,7
<b>Kommunal kollektiv pensjon</b> <sup>27)</sup>												
<b>Foreningskollektiv</b>												
<b>Totalt alle bransjer</b>	<b>210 423</b>	<b>574 790</b>	<b>173</b>	<b>24,2</b>	<b>5 212</b>	<b>10 538</b>	<b>102</b>	<b>0,4</b>	<b>93 262</b>		<b>----</b>	<b>3,9</b>
<b>Flytting fra andre</b> <sup>11)</sup>												
<b>Gruppeliv</b>												
Bedrift <sup>3)</sup>												
Privat <sup>4)</sup>												
<b>Overførte reserver til andre</b> <sup>12)</sup>												
Individuell kapital	2 414	3 737	55	3,7	57	655	999	0,7				
Individuell pensjon	10 633	13 108	23	6,4	17 811	9 065	-49	4,4				
Privat kollektiv pensjon	165 826	242 428	46	17,5	798 363	1 157	-100	0,1				
Ytelsesbasert												
Innskuddsbasert	165 826	242 428	46	17,5	798 363	1 157	-100	0,1				
Til pensjonskasser												
Herav fripoliser <sup>16)</sup>												
Herav pensjonskapitalbevis <sup>16)</sup>	9 628	36 553	280	15,9	165 131	836	-100	0,4				
<b>Kommunal kollektiv pensjon</b> <sup>27)</sup>												
<b>Foreningskollektiv</b>												
<b>Totalt alle bransjer</b>	<b>178 873</b>	<b>259 273</b>	<b>45</b>	<b>15,3</b>	<b>816 231</b>	<b>10 877</b>	<b>-99</b>	<b>0,6</b>				
<b>Flytting til andre</b> <sup>11)</sup>												
<b>Gruppeliv</b>												
Bedrift <sup>3)</sup>												
Privat <sup>4)</sup>												

Noter: Se "Noter og kommentarer"

**Tabell 3.b**  
**Forsikringsforpliktelse, overførte**  
**reserver og flytting gruppeliv**

30.09.	SpareBank 1				Storebrand Livsforsikring				Vital Forsikring			
Produkt med investeringsvalg	2010	2011	%-endring	Markedsandel	2010	2011	%-endring	Markedsandel	2010	2011	%-endring	Markedsandel
<i>Beløp i 1000 kroner</i>												
<b>Forsikringsforpliktelse</b>												
Individuell kapital	1 260 781	1 141 003	-10	10,8	3 752 151	3 665 293	-2	34,6	3 867 059	3 192 308	-17	30,1
Individuell pensjon	1 805 446	1 481 451	-18	8,9	3 023 065	2 696 166	-11	16,3	7 420 007	6 088 149	-18	36,7
Livrenter <sup>20)</sup>												
IPA <sup>20)</sup>												
IPS <sup>20)</sup>												
Privat kollektiv pensjon	3 281 863	3 960 884	21	7,9	15 051 876	18 452 133	23	36,8	10 616 079	13 431 441	27	26,8
Ytelsesbasert					3 747 200	5 084 284	36	100,0				
Innskuddsbasert	3 281 863	3 960 884	21	8,8	11 304 676	13 367 848	18	29,7	10 616 079	13 431 441	27	29,8
Engangsbetalt <sup>5)</sup>												
-Inv. valg foretak												
-Inv. valg kontohaver												
Innskuddspensjon <sup>6)</sup>												
-Inv. valg foretak												
-Inv. valg kontohaver												
Innenfor LOF/LOI <sup>7)</sup>	3 189 598	3 860 288	21	7,7	15 013 306	18 452 133	23	37,0	10 564 323	13 388 182	27	26,9
Ytelsesbasert					3 747 200	5 084 284	36	100,0				
Innskuddsbasert	3 189 598	3 860 288	21	8,6	11 266 106	13 367 848	19	29,9	10 564 323	13 388 182	27	29,9
Engangsbetalt <sup>5)</sup>												
-Inv. valg foretak												
-Inv. valg kontohaver												
Innskuddspensjon <sup>6)</sup>												
-Inv. valg foretak												
-Inv. valg kontohaver												
Utenfor LOF/LOI - Livrenter <sup>7)</sup>	92 266	100 596	9	36,5	38 570		-100	0,0	51 756	43 259	-16	15,7
Herav fripoliser <sup>16)</sup>												
Herav pensjonskapitalbevis <sup>16)</sup>	640 248	858 360	34	9,0	2 447 409	3 319 079	36	34,9	1 980 363	2 832 115	43	29,8
Kommunal kollektiv pensjon <sup>27)</sup>					1 994 680	2 243 452	13	62,0				
Foreningskollektiv												
<b>Totalt alle bransjer</b>	<b>6 348 090</b>	<b>6 583 338</b>	<b>4</b>	<b>8,1</b>	<b>23 821 772</b>	<b>27 057 044</b>	<b>14</b>	<b>33,4</b>	<b>21 903 145</b>	<b>22 711 897</b>	<b>4</b>	<b>28,1</b>
<b>Overførte reserver fra andre<sup>10)</sup></b>												
Individuell kapital	4 162	24 905	498	15,7	22 057	60 305	173	38,0	26 833	52 604	96	33,2
Individuell pensjon	23 171	41 457	79	10,0	41 585	88 167	112	21,2	45 353	18 915	-58	4,5
Privat kollektiv pensjon	100 380	136 302	36	7,7	168 879	374 453	122	21,1	160 147	273 809	71	15,4
Ytelsesbasert												
Innskuddsbasert	100 380	136 302	36	7,7	168 879	374 453	122	21,1	160 147	273 809	71	15,4
Fra pensjonskasser												
Herav fripoliser <sup>16)</sup>												
Herav pensjonskapitalbevis <sup>16)</sup>	5 078	12 257	141	4,7	13 009	29 751	129	11,4	7 193	80 702	999	31,0
Kommunal kollektiv pensjon <sup>27)</sup>						454	----	1,9				
Foreningskollektiv												
<b>Totalt alle bransjer</b>	<b>127 714</b>	<b>202 664</b>	<b>59</b>	<b>8,5</b>	<b>232 521</b>	<b>523 379</b>	<b>125</b>	<b>22,0</b>	<b>232 333</b>	<b>345 328</b>	<b>49</b>	<b>14,5</b>
<b>Flytting fra andre<sup>11)</sup></b>												
<b>Gruppeliv</b>												
Bedrift <sup>3)</sup>												
Privat <sup>4)</sup>												
<b>Overførte reserver til andre<sup>12)</sup></b>												
Individuell kapital	2 632	3 278	25	3,3	17 427	8 902	-49	8,9	29 904	56 935	90	56,8
Individuell pensjon	13 952	14 177	2	6,9	37 652	30 677	-19	14,9	41 178	68 271	66	33,2
Privat kollektiv pensjon	70 616	187 026	165	13,5	234 388	411 834	76	29,8	352 302	303 814	-14	22,0
Ytelsesbasert												
Innskuddsbasert	70 616	187 026	165	13,5	234 388	411 834	76	29,8	352 302	303 814	-14	22,0
Til pensjonskasser												
Herav fripoliser <sup>16)</sup>												
Herav pensjonskapitalbevis <sup>16)</sup>	12 525	19 903	59	8,6	43 703	81 369	86	35,3	24 890	63 876	157	27,7
Kommunal kollektiv pensjon <sup>27)</sup>												
Foreningskollektiv												
<b>Totalt alle bransjer</b>	<b>87 200</b>	<b>204 482</b>	<b>135</b>	<b>12,1</b>	<b>289 467</b>	<b>451 413</b>	<b>56</b>	<b>26,7</b>	<b>423 384</b>	<b>429 020</b>	<b>1</b>	<b>25,4</b>
<b>Flytting til andre<sup>11)</sup></b>												
<b>Gruppeliv</b>												
Bedrift <sup>3)</sup>												
Privat <sup>4)</sup>												

Noter: Se "Noter og kommentarer"

Tabell 3.b

Forsikringsforpliktelser, overførte  
reserver og flytting gruppeliv

30.09.	Totalt produkter med investeringsvalg			Totalt alle produkter		
Beløp i 1000 kroner	2010	2011	%- endring	2010	2011	%- endring
<b>Forsikringsforpliktelser</b>						
Individuell kapital	11 370 324	10 592 517	-7	33 121 570	33 476 863	1
Individuell pensjon	18 915 949	16 591 555	-12	82 975 607	77 133 748	-7
Livrenter <sup>20)</sup>						
IPA <sup>20)</sup>						
IPS <sup>20)</sup>						
Privat kollektiv pensjon	40 084 305	50 115 778	25	311 519 769	342 326 970	10
Ytelsesbasert	3 747 200	5 084 284	36	274 056 977	295 954 034	8
Innskuddsbasert	36 337 105	45 031 494	24	37 462 792	46 372 935	24
Engangsbetalt <sup>5)</sup>						
-Inv. valg foretak						
-Inv. valg kontohaver						
Innskuddspensjon <sup>6)</sup>						
-Inv. valg foretak						
-Inv. valg kontohaver						
Innenfor LOF/LOI <sup>7)</sup>	39 654 679	49 840 165	26	306 773 555	337 851 032	10
Ytelsesbasert	3 747 200	5 084 284	36	269 742 774	291 753 710	8
Innskuddsbasert	35 907 479	44 755 881	25	37 030 782	46 097 323	25
Engangsbetalt <sup>5)</sup>						
-Inv. valg foretak						
-Inv. valg kontohaver						
Innskuddspensjon <sup>6)</sup>						
-Inv. valg foretak						
-Inv. valg kontohaver						
Utenfor LOF/LOI - Livrenter <sup>7)</sup>	429 625	275 613	-36	4 746 213	4 568 285	-4
Herav fripoliser <sup>16)</sup>	0	0	----	127 729 290	146 677 862	15
Herav pensjonskapitalbevis <sup>16)</sup>	6 800 674	9 516 660	40	7 147 343	9 941 332	39
Kommunal kollektiv pensjon <sup>27)</sup>	2 260 665	3 620 366	60	310 931 320	337 437 997	9
Foreningskollektiv				4 625 594	4 586 752	-1
<b>Totalt alle bransjer</b>	<b>72 631 243</b>	<b>80 920 216</b>	<b>11</b>	<b>743 173 860</b>	<b>794 962 330</b>	<b>7</b>
<b>Overførte reserver fra andre<sup>10)</sup></b>						
Individuell kapital	92 724	158 511	71	180 259	255 260	42
Individuell pensjon	414 691	415 960	0	630 013	749 305	19
Privat kollektiv pensjon	1 761 225	1 775 766	1	8 486 172	9 227 274	9
Ytelsesbasert	0	0	----	6 722 202	7 445 206	11
Innskuddsbasert	1 761 225	1 775 766	1	1 763 970	1 782 068	1
Fra pensjonskasser						
Herav fripoliser <sup>16)</sup>	0	0	----	1 372 164	3 959 662	189
Herav pensjonskapitalbevis <sup>16)</sup>	132 074	259 989	97	132 424	292 881	121
Kommunal kollektiv pensjon <sup>27)</sup>	0	23 572	----	1 600 374	2 212 343	38
Foreningskollektiv				3 704	23 981	548
<b>Totalt alle bransjer</b>	<b>2 268 640</b>	<b>2 373 810</b>	<b>5</b>	<b>10 900 522</b>	<b>12 468 163</b>	<b>14</b>
<b>Flytting fra andre<sup>11)</sup></b>						
Gruppeliv				245 016	128 324	-48
Bedrift <sup>3)</sup>				245 016	128 324	-48
Privat <sup>4)</sup>				0	0	----
<b>Overførte reserver til andre<sup>12)</sup></b>						
Individuell kapital	55 809	100 258	80	67 494	148 114	119
Individuell pensjon	186 359	205 352	10	517 706	660 333	28
Privat kollektiv pensjon	1 766 676	1 384 003	-22	5 552 189	7 381 365	33
Ytelsesbasert	0	0	----	3 763 743	5 935 820	58
Innskuddsbasert	1 766 676	1 384 003	-22	1 788 445	1 445 545	-19
Til pensjonskasser						
Herav fripoliser <sup>16)</sup>	0	0	----	1 951 494	2 636 224	35
Herav pensjonskapitalbevis <sup>16)</sup>	265 538	230 335	-13	267 067	269 022	1
Kommunal kollektiv pensjon <sup>27)</sup>	0	0	----	2 660 676	3 253 177	22
Foreningskollektiv				71 995	21 962	-70
<b>Totalt alle bransjer</b>	<b>2 008 844</b>	<b>1 689 613</b>	<b>-16</b>	<b>8 870 058</b>	<b>11 464 951</b>	<b>29</b>
<b>Flytting til andre<sup>11)</sup></b>						
Gruppeliv				306 902	216 079	-30
Bedrift <sup>3)</sup>				306 902	199 054	-35
Privat <sup>4)</sup>				0	17 025	----

Noter: Se "Noter og kommentarer"



Tabell 4

## Resultatregnskap

30.09. Alle produkter	Altraplan Luxembourg Avdeling Norge			Danica Pensjonsforsikring			Frende Livsforsikring		
	2010	2011	%- endring	2010	2011	%- endring	2010	2011	%- endring
	<i>Beløp i millioner kroner</i>								
<b>TEKNISK REGNSKAP FOR LIVSFORSIKRING</b>									
1. Premieinntekter f.e.r.									
1.1 Forfalt premier, brutto	36	27	-25	603	721	20	275	345	26
1.2 - Avgitte gjenforsikringspremier				-35	-38	10	-14	-17	20
1.3 Overføring av premiereserve fra andre selskap/kasser				675	164	-76	10	18	72
Sum premieinntekter f.e.r.	87	49	-44	1 243	847	-32	271	346	28
2. Netto inntekter fra investeringer i kollektivporteføljen				16	8	-48			
3. Netto inntekter fra investeringer i investeringsvalgporteføljen				148	-430	-391	18	-65	-464
4. Andre forsikringsrelaterte inntekter							2	2	14
5. Erstatninger									
5.1 Utbetalte erstatninger	-103	-121	18	-287	-262	-9	-19	-23	20
5.2 Endring i erstatningsavsetninger				-50	-15	-70	-18	-24	34
5.3 Overføring av premieres., tilleggsavsetn. til andre selskap/kasser	-17	-22	29	-94	-128	36		-3	----
Sum erstatninger f.e.r.	-120	-143	19	-431	-405	-6	-37	-50	35
6. Resultatførte endringer i forsikringsforpliktelser - KF									
6.1 Endring i premiereserve				0	0	-274	-41	-55	36
6.2 Endring i tilleggsavsetninger									
6.3 Endring i kursreguleringsfond				-3	2	-171			
6.4 Endring i premie-, innskudds- og pensjonistenes overskuddsfond									
6.5 Endring i tekniske avsetninger for skadeforsikringsvirksomhet				1	0	-137	-1	-2	300
6.6 Overføring av tilleggsavsetninger fra andre fors.selskap/pensj.kasser									
Sum resultatførte endringer i forsikringsforpliktelser - KF				-2	2	-174	-41	-57	39
7. Resultatførte endringer i forsikringsforpliktelser - SI				-852	127	-115	-145	-83	-43
8. Midler tilordnet forsikringskontrakter -KF					-8	----			
9. Forsikringsrelaterte driftskostnader				-76	-98	28	-69	-86	25
10. Andre forsikringsrelaterte kostnader									
<b>11. Resultat av teknisk regnskap</b>				<b>46</b>	<b>43</b>	<b>-6</b>	<b>-1</b>	<b>7</b>	<b>-735</b>
<b>IKKE-TEKNISK REGNSKAP FOR LIVSFORSIKRING</b>									
12. Netto inntekter fra investeringer i selskapsporteføljen				-1	4	-883	3	1	-64
13. Andre inntekter				0		-100	0	0	-96
14. Forvaltningskostnader og andre kostnader knyttet til selskapsporteføljen									
<b>15. Resultat av ikke-teknisk regnskap</b>				<b>0</b>	<b>4</b>	<b>-999</b>	<b>3</b>	<b>1</b>	<b>-67</b>
<b>16. Resultat før skattekostnad</b>				<b>45</b>	<b>47</b>	<b>4</b>	<b>2</b>	<b>8</b>	<b>314</b>
17. Skattekostnader				-13	-13	4	-1	-2	300
<b>18. Resultat før andre resultatkomponenter</b>				<b>33</b>	<b>34</b>	<b>4</b>	<b>1</b>	<b>6</b>	<b>318</b>
19. Andre resultatkomponenter									
<b>20. TOTALRESULTAT</b>				<b>33</b>	<b>34</b>	<b>4</b>	<b>1</b>	<b>6</b>	<b>318</b>
<b>Overføringer og disponeringer</b>									
Overføringer									
Mottatt konsernbidrag									
Overført fra annen egenkapital									
Sum overføringer									
Disponeringer									
Utbytte									
Avgitt konsernbidrag									
Overført til annen egenkapital									
Sum disponeringer									
<b>Sum overføringer og disponeringer</b>									

Noter: Se "Noter og kommentarer"

KF=Kontraktfastsatte forpliktelser

SI=Særskilt investeringsportefølje

**Tabell 4**
**Resultatregnskap**

30.09. Alle produkter	Gjensidige			Handelsbanken Liv			KLP		
	Pensjon								
<i>Beløp i millioner kroner</i>	2010	2011	%- endring	2010	2011	%- endring	2010	2011	%- endring
<b>TEKNISK REGNSKAP FOR LIVSFORSIKRING</b>									
1. Premieinntekter f.e.r.									
1.1 Forfalt premier, brutto	697	833	19	75	69	-9	16 911	17 667	5
1.2 - Avgitte gjenforsikringspremier	0	0	-30	20		-100	-2	-3	106
1.3 Overføring av premiereserve fra andre selskap/kasser	1 035	619	-40				50	108	115
Sum premieinntekter f.e.r.	1 732	1 452	-16	95	69	-27	16 960	17 772	5
2. Netto inntekter fra investeringer i kollektivporteføljen	61	81	33				10 339	2 421	-77
3. Netto inntekter fra investeringer i investeringsvalgporteføljen	140	-271	-293				13	-6	-144
4. Andre forsikringsrelaterte inntekter							484	497	3
5. Erstatninger									
5.1 Utbetalte erstatninger	-40	-77	91	-80	-45	-44	-6 489	-7 182	11
5.2 Endring i erstatningsavsetninger	-45	-16	-64	58	-21	-137	-1	0	-74
5.3 Overføring av premieres., tilleggsavsetn. til andre selskap/kasser	-115	-214	86				-1 389	-310	-78
Sum erstatninger f.e.r.	-200	-307	53	-22	-66	199	-7 880	-7 492	-5
6. Resultatførte endringer i forsikringsforpliktelser - KF									
6.1 Endring i premiereserve	-377	-310	-18	-8	-12	43	-12 827	-14 153	10
6.2 Endring i tilleggsavsetninger	-3	-6	102					0	---
6.3 Endring i kursreguleringsfond	-3	7	-373				-2 489	5 594	-325
6.4 Endring i premie-, innskudds- og pensjonistenes overskuddsfond							-51	-72	41
6.5 Endring i tekniske avsetninger for skadeforsikringsvirksomhet									
6.6 Overføring av tilleggsavsetninger fra andre fors.selskap/pensj.kasser	3	6	92				100	13	-87
Sum resultatførte endringer i forsikringsforpliktelser - KF	-379	-303	-20	-8	-12	43	-15 267	-8 619	-44
7. Resultatførte endringer i forsikringsforpliktelser - SI	-1 273	-541	-58				-18	-59	222
8. Midler tilordnet forsikringskontrakter -KF	-18	-30	69				-3 595	-3 324	-8
9. Forsikringsrelaterte driftskostnader	-84	-78	-6	-49	-9	-81	-499	-550	10
10. Andre forsikringsrelaterte kostnader							-485	-495	2
<b>11. Resultat av teknisk regnskap</b>	<b>-20</b>	<b>2</b>	<b>-109</b>	<b>16</b>	<b>-18</b>	<b>-213</b>	<b>53</b>	<b>146</b>	<b>176</b>
<b>IKKE-TEKNISK REGNSKAP FOR LIVSFORSIKRING</b>									
12. Netto inntekter fra investeringer i selskapsporteføljen	2	7	327	9	9	5	511	520	2
13. Andre inntekter	10	16	65				5	8	86
14. Forvaltningskostnader og andre kostnader knyttet til selskapsporteføljen	-12	-13	7				-156	-162	4
<b>15. Resultat av ikke-teknisk regnskap</b>	<b>-1</b>	<b>10</b>	<b>-999</b>	<b>9</b>	<b>9</b>	<b>5</b>	<b>359</b>	<b>367</b>	<b>2</b>
<b>16. Resultat før skattekostnad</b>	<b>-21</b>	<b>12</b>	<b>-156</b>	<b>25</b>	<b>-9</b>	<b>-137</b>	<b>412</b>	<b>512</b>	<b>24</b>
17. Skattekostnader	7	22	237				2	---	
<b>18. Resultat før andre resultatkomponenter</b>	<b>-15</b>	<b>34</b>	<b>-332</b>	<b>25</b>	<b>-7</b>	<b>-129</b>	<b>412</b>	<b>512</b>	<b>24</b>
19. Andre resultatkomponenter									
<b>20. TOTALRESULTAT</b>	<b>-15</b>	<b>34</b>	<b>-332</b>	<b>25</b>	<b>-7</b>	<b>-129</b>	<b>412</b>	<b>512</b>	<b>24</b>
<b>Overføringer og disponeringer</b>									
Overføringer									
Mottatt konsernbidrag									
Overført fra annen egenkapital									
Sum overføringer									
Disponeringer									
Utbytte									
Avgitt konsernbidrag									
Overført til annen egenkapital									
Sum disponeringer									
<b>Sum overføringer og disponeringer</b>									

Noter: Se "Noter og kommentarer"

KF=Kontraktfastsatte forpliktelser

SI=Særskilt investeringsportefølje

**Tabell 4**
**Resultatregnskap**

30.09. Alle produkter	KLP			Nordea Liv			Oslo		
	Bedriftspensjon AS			Nordea Liv			Pensjonsforsikring		
	2010	2011	%- endring	2010	2011	%- endring	2010	2011	%- endring
<i>Beløp i millioner kroner</i>									
<b>TEKNISK REGNSKAP FOR LIVSFORSIKRING</b>									
1. Premieinntekter f.e.r.									
1.1 Forfalt premier, brutto	36	69	90	3 640	3 818	5	2 442	3 071	26
1.2 - Avgitte gjenforsikringspremier				-61	-67	10			
1.3 Overføring av premiereserve fra andre selskap/kasser				1 061	3 108	193			
Sum premieinntekter f.e.r.	113	260	130	4 640	6 859	48	2 442	3 071	26
2. Netto inntekter fra investeringer i kollektivporteføljen	22	6	-71	1 347	381	-72	1 726	26	-99
3. Netto inntekter fra investeringer i investeringsvalgporteføljen	5	-8	-267	294	-887	-402			
4. Andre forsikringsrelaterte inntekter	0	1	250	52	53	2	81	86	7
5. Erstatninger									
5.1 Utbetalte erstatninger	-7	-11	62	-1 790	-1 753	-2	-1 205	-1 330	10
5.2 Endring i erstatningsavsetninger	1		-100	-32	-37	16			
5.3 Overføring av premieres., tilleggsavsetn. til andre selskap/kasser	-10	-12	25	-762	-1 166	53			
Sum erstatninger f.e.r.	-16	-23	45	-2 584	-2 956	14	-1 205	-1 330	10
6. Resultatførte endringer i forsikringsforpliktelser - KF									
6.1 Endring i premiereserve	-22	-186	763	-1 259	-2 675	113	-1 856	-2 346	26
6.2 Endring i tilleggsavsetninger	0		----	2	-11	-650			
6.3 Endring i kursreguleringsfond	-2	14	-663	-215	791	-468	-704	2 262	-421
6.4 Endring i premie-, innskudds- og pensjonistenes overskuddsfond	0	0	50	-22	-35	59	-31	-43	40
6.5 Endring i tekniske avsetninger for skadeforsikringsvirksomhet				-5	-4	-20			
6.6 Overføring av tilleggsavsetninger fra andre fors.selskap/pensj.kasser	0	0	200	14	37	164			
Sum resultatførte endringer i forsikringsforpliktelser - KF	-24	-173	617	-1 485	-1 897	28	-2 591	-126	-95
7. Resultatførte endringer i forsikringsforpliktelser - SI	-84	-48	-43	-1 456	-762	-48			
8. Midler tilordnet forsikringskontrakter -KF	-10	-7	-29	-192	-185	-4	-164	-1 401	756
9. Forsikringsrelaterte driftskostnader	-20	-23	20	-371	-393	6	-73	-90	23
10. Andre forsikringsrelaterte kostnader	0	0	33	-8	-7	-13			
<b>11. Resultat av teknisk regnskap</b>	<b>-14</b>	<b>-15</b>	<b>7</b>	<b>237</b>	<b>206</b>	<b>-13</b>	<b>216</b>	<b>237</b>	<b>9</b>
<b>IKKE-TEKNISK REGNSKAP FOR LIVSFORSIKRING</b>									
12. Netto inntekter fra investeringer i selskapsporteføljen	1	1	-7	73	88	21	177	161	-9
13. Andre inntekter	0	0	125		4	----	3	4	6
14. Forvaltningskostnader og andre kostnader knyttet til selskapsporteføljen	0	0	0	-14	-17	21	-63	-64	2
<b>15. Resultat av ikke-teknisk regnskap</b>	<b>1</b>	<b>1</b>	<b>-4</b>	<b>59</b>	<b>75</b>	<b>27</b>	<b>118</b>	<b>101</b>	<b>-15</b>
<b>16. Resultat før skattekostnad</b>	<b>-12</b>	<b>-13</b>	<b>8</b>	<b>296</b>	<b>281</b>	<b>-5</b>	<b>334</b>	<b>338</b>	<b>1</b>
17. Skattekostnader				-31	-74	138			
<b>18. Resultat før andre resultatkomponenter</b>	<b>-12</b>	<b>-13</b>	<b>8</b>	<b>265</b>	<b>207</b>	<b>-22</b>	<b>334</b>	<b>338</b>	<b>1</b>
19. Andre resultatkomponenter									
<b>20. TOTALRESULTAT</b>	<b>-12</b>	<b>-13</b>	<b>8</b>	<b>265</b>	<b>207</b>	<b>-22</b>	<b>334</b>	<b>338</b>	<b>1</b>
<b>Overføringer og disponeringer</b>									
Overføringer									
Mottatt konsernbidrag									
Overført fra annen egenkapital									
Sum overføringer									
Disponeringer									
Utbytte									
Avgitt konsernbidrag									
Overført til annen egenkapital									
Sum disponeringer									
<b>Sum overføringer og disponeringer</b>									

Noter: Se "Noter og kommentarer"

KF=Kontraktfastsatte forpliktelser

SI=Særskilt investeringsportefølje

**Tabell 4**

**Resultatregnskap**

30.09. Alle produkter				Silver					
	SHB Liv			Pensjonsforsikring AS			SpareBank 1		
	2010	2011	%- endring	2010	2011	%- endring	2010	2011	%- endring
<i>Beløp i millioner kroner</i>									
<b>TEKNISK REGNSKAP FOR LIVSFORSIKRING</b>									
1. Premieinntekter f.e.r.									
1.1 Forfalt premier, brutto	112	23	-80				2 488	2 527	2
1.2 - Avgitte gjenforsikringspremier							-120	-124	4
1.3 Overføring av premiereserve fra andre selskap/kasser					961	----	226	445	97
Sum premieinntekter f.e.r.	118	34	-71		961	----	2 594	2 847	10
2. Netto inntekter fra investeringer i kollektivporteføljen					-110	----	698	98	-86
3. Netto inntekter fra investeringer i investeringsvalgporteføljen	86	-212	-346		-22	----	227	-762	-437
4. Andre forsikringsrelaterte inntekter					3	----	35	33	-4
5. Erstatninger									
5.1 Utbetalte erstatninger	-110	-84	-24		-52	----	-1 387	-1 273	-8
5.2 Endring i erstatningsavsetninger					-29	----	-128	-106	-17
5.3 Overføring av premieres., tilleggsavsetn. til andre selskap/kasser	-816	-11	-99		-51	----	-327	-1 007	208
Sum erstatninger f.e.r.	-927	-95	-90		-132	----	-1 842	-2 385	30
6. Resultatførte endringer i forsikringsforpliktelser - KF									
6.1 Endring i premiereserve					-884	----	7	346	999
6.2 Endring i tilleggsavsetninger					-22	----	12	-1	-109
6.3 Endring i kursreguleringsfond					263	----	-83	604	-831
6.4 Endring i premie-, innskudds- og pensjonistenes overskuddsfond							-1	-6	999
6.5 Endring i tekniske avsetninger for skadeforsikringsvirksomhet							-3	-4	46
6.6 Overføring av tilleggsavsetninger fra andre fors.selskap/pensj.kasser					27	----	1	6	348
Sum resultatførte endringer i forsikringsforpliktelser - KF					-615	----	-65	945	-999
7. Resultatførte endringer i forsikringsforpliktelser - SI	733	281	-62		-61	----	-666	274	-141
8. Midler tilordnet forsikringskontrakter -KF					-5	----	-169	-223	32
9. Forsikringsrelaterte driftskostnader	-21	-9	-57		-50	----	-558	-531	-5
10. Andre forsikringsrelaterte kostnader					-6	----	-24	-29	24
<b>11. Resultat av teknisk regnskap</b>	<b>-11</b>	<b>-1</b>	<b>-91</b>		<b>-39</b>	<b>----</b>	<b>229</b>	<b>266</b>	<b>16</b>
<b>IKKE-TEKNISK REGNSKAP FOR LIVSFORSIKRING</b>									
12. Netto inntekter fra investeringer i selskapsporteføljen	0		-100		-16	----	92	88	-4
13. Andre inntekter					1	----	0	2	478
14. Forvaltningskostnader og andre kostnader knyttet til selskapsporteføljen							-24	-10	-57
<b>15. Resultat av ikke-teknisk regnskap</b>	<b>0</b>	<b>0</b>	<b>-100</b>		<b>-15</b>	<b>----</b>	<b>69</b>	<b>80</b>	<b>17</b>
<b>16. Resultat før skattekostnad</b>	<b>-10</b>	<b>-1</b>	<b>-90</b>		<b>-53</b>	<b>----</b>	<b>298</b>	<b>346</b>	<b>16</b>
17. Skattekostnader							-48	-6	-87
<b>18. Resultat før andre resultatkomponenter</b>	<b>-10</b>	<b>-1</b>	<b>-90</b>		<b>-53</b>	<b>----</b>	<b>250</b>	<b>340</b>	<b>36</b>
19. Andre resultatkomponenter					2	----	-14	-22	54
<b>20. TOTALRESULTAT</b>	<b>-10</b>	<b>-1</b>	<b>-90</b>		<b>-51</b>	<b>----</b>	<b>235</b>	<b>318</b>	<b>35</b>
<b>Overføringer og disponeringer</b>									
Overføringer									
Mottatt konsernbidrag									
Overført fra annen egenkapital									
Sum overføringer									
Disponeringer									
Utbytte									
Avgitt konsernbidrag									
Overført til annen egenkapital									
Sum disponeringer									
<b>Sum overføringer og disponeringer</b>									

Noter: Se "Noter og kommentarer"

KF=Kontraktfastsatte forpliktelser

SI=Særskilt investeringsportefølje

Tabell 4

## Resultatregnskap

30.09. Alle produkter	Storebrand Livsforsikring			Vital Forsikring			Totalt norske livselskap		
	2010	2011	%- endring	2010	2011	%- endring	2010	2011	%- endring
<i>Beløp i millioner kroner</i>									
<b>TEKNISK REGNSKAP FOR LIVSFORSIKRING</b>									
1. Premieinntekter f.e.r.									
1.1 Forfalt premier, brutto	12 887	12 873	0	13 375	15 310	15	53 355	57 232	7
1.2 - Avgitte gjenforsikringspremier	-70	-48	-32	-96	-115	20	-397	-413	4
1.3 Overføring av premiereserve fra andre selskap/kasser	4 303	2 070	-52	3 295	4 495	36	10 733	12 178	14
Sum premieinntekter f.e.r.	17 120	14 895	-13	16 574	19 689	19	63 690	68 998	8
2. Netto inntekter fra investeringer i kollektivporteføljen	6 510	2 846	-56	7 845	913	-88	28 564	6 671	-77
3. Netto inntekter fra investeringer i investeringsvalgporteføljen	977	-1 410	-244	932	-1 933	-307	2 753	-5 794	-310
4. Andre forsikringsrelaterte inntekter	108	105	-4	11	16	46	773	796	3
5. Erstatninger									
5.1 Utbetalte erstatninger	-7 902	-7 894	0	-9 528	-9 918	4	-28 654	-29 775	4
5.2 Endring i erstatningsavsetninger	-66	52	-179	-133	-93	-30	-473	-267	-43
5.3 Overføring av premieres., tilleggsavsetn. til andre selskap/kasser	-2 761	-6 136	122	-2 608	-2 455	-6	-8 066	-11 481	42
Sum erstatninger f.e.r.	-10 728	-13 978	30	-12 270	-12 466	2	-37 193	-41 523	12
6. Resultatførte endringer i forsikringsforpliktelser - KF									
6.1 Endring i premiereserve	-6 292	-349	-95	-6 986	-9 220	32	-29 651	-29 832	1
6.2 Endring i tilleggsavsetninger	80	156	95	41	75	83	132	191	44
6.3 Endring i kursreguleringsfond	-1 472	1 971	-234	-453	2 591	-672	-5 423	14 099	-360
6.4 Endring i premie-, innskudds- og pensjonistenes overskuddsfond	-76	-78	2	-119	-144	21	-300	-378	26
6.5 Endring i tekniske avsetninger for skadeforsikringsvirksomhet	-62	-53	-15	-134	-197	48	-204	-260	28
6.6 Overføring av tilleggsavsetninger fra andre fors.selskap/pensj.kasser	17	17	-1	138	77	-44	274	182	-33
Sum resultatførte endringer i forsikringsforpliktelser - KF	-7 805	1 665	-121	-7 513	-6 819	-9	-35 172	-15 998	-55
7. Resultatførte endringer i forsikringsforpliktelser - SI	-3 463	-1 840	-47	-1 590	808	-151	-9 547	-2 185	-77
8. Midler tilordnet forsikringskontrakter -KF	-947	-927	-2	-1 803	-78	-96	-6 898	-6 187	-10
9. Forsikringsrelaterte driftskostnader	-1 047	-1 012	-3	-1 340	-1 355	1	-4 136	-4 267	3
10. Andre forsikringsrelaterte kostnader	-136	-134	-2	-8	-91	999	-660	-761	15
<b>11. Resultat av teknisk regnskap</b>	<b>590</b>	<b>210</b>	<b>-65</b>	<b>838</b>	<b>-1 314</b>	<b>-257</b>	<b>2 174</b>	<b>-251</b>	<b>-112</b>
<b>IKKE-TEKNISK REGNSKAP FOR LIVSFORSIKRING</b>									
12. Netto inntekter fra investeringer i selskapsporteføljen	649	650	0	380	58	-85	1 888	1 563	-17
13. Andre inntekter		4	----	1	50	999	20	90	345
14. Forvaltningskostnader og andre kostnader knyttet til selskapsporteføljen	-410	-391	-5	-87	-123	42	-766	-781	2
<b>15. Resultat av ikke-teknisk regnskap</b>	<b>239</b>	<b>263</b>	<b>10</b>	<b>295</b>	<b>-16</b>	<b>-105</b>	<b>1 142</b>	<b>872</b>	<b>-24</b>
<b>16. Resultat før skattekostnad</b>	<b>829</b>	<b>473</b>	<b>-43</b>	<b>1 133</b>	<b>-1 330</b>	<b>-217</b>	<b>3 316</b>	<b>621</b>	<b>-81</b>
17. Skattekostnader					189	----	-86	116	-235
<b>18. Resultat før andre resultatkomponenter</b>	<b>829</b>	<b>473</b>	<b>-43</b>	<b>1 133</b>	<b>-1 141</b>	<b>-201</b>	<b>3 230</b>	<b>737</b>	<b>-77</b>
19. Andre resultatkomponenter					0		-14	-20	42
<b>20. TOTALRESULTAT</b>	<b>829</b>	<b>473</b>	<b>-43</b>	<b>1 133</b>	<b>-1 141</b>	<b>-201</b>	<b>3 216</b>	<b>717</b>	<b>-78</b>
<b>Overføringer og disponeringer</b>									
Overføringer									
Mottatt konsernbidrag									
Overført fra annen egenkapital									
Sum overføringer									
Disponeringer									
Utbytte									
Avgitt konsernbidrag									
Overført til annen egenkapital									
Sum disponeringer									
<b>Sum overføringer og disponeringer</b>									

Noter: Se "Noter og kommentarer"

KF=Kontraktfastsatte forpliktelser

SI=Særskilt investeringsportefølje

**Tabell 4**

**Resultatregnskap**

30.09. Alle produkter	Totalt alle livselskap <sup>22)</sup>		
	2010	2011	%- endring
<i>Beløp i millioner kroner</i>			
<b>TEKNISK REGNSKAP FOR LIVSFORSIKRING</b>			
1. Premieinntekter f.e.r.			
1.1 Forfalt premier, brutto	53 578	57 351	7
1.2 - Avgitte gjenforsikringspremier	-378	-413	9
1.3 Overføring av premiereserve fra andre selskap/kasser	10 789	12 211	13
Sum premieinntekter f.e.r.	63 989	69 150	8
2. Netto inntekter fra investeringer i kollektivporteføljen	28 564	6 671	-77
3. Netto inntekter fra investeringer i investeringsvalgporteføljen	2 840	-6 006	-312
4. Andre forsikringsrelaterte inntekter	773	796	3
5. Erstatninger			
5.1 Utbetalte erstatninger	-28 947	-30 025	4
5.2 Endring i erstatningsavsetninger	-415	-288	-31
5.3 Overføring av premieres., tilleggsavsetn. til andre selskap/kasser	-8 899	-11 514	29
Sum erstatninger f.e.r.	-38 261	-41 827	9
6. Resultatførte endringer i forsikringsforpliktelse - KF			
6.1 Endring i premiereserve			
6.2 Endring i tilleggsavsetninger			
6.3 Endring i kursreguleringsfond			
6.4 Endring i premie-, innskudds- og pensjonistenes overskuddsfond			
6.5 Endring i tekniske avsetninger for skadeforsikringsvirksomhet			
6.6 Overføring av tilleggsavsetninger fra andre fors.selskap/pensj.kasser			
Sum resultatførte endringer i forsikringsforpliktelse - KF			
7. Resultatførte endringer i forsikringsforpliktelse - SI			
8. Midler tilordnet forsikringskontrakter -KF			
9. Forsikringsrelaterte driftskostnader			
10. Andre forsikringsrelaterte kostnader			
<b>11. Resultat av teknisk regnskap</b>			
<b>IKKE-TEKNISK REGNSKAP FOR LIVSFORSIKRING</b>			
12. Netto inntekter fra investeringer i selskapsporteføljen			
13. Andre inntekter			
14. Forvaltningskostnader og andre kostnader knyttet til selskapsporteføljen			
<b>15. Resultat av ikke-teknisk regnskap</b>			
<b>16. Resultat før skattekostnad</b>			
17. Skattekostnader			
<b>18. Resultat før andre resultatkomponenter</b>			
19. Andre resultatkomponenter			
<b>20. TOTALRESULTAT</b>			
<b>Overføringer og disponeringer</b>			
Overføringer			
Mottatt konsernbidrag			
Overført fra annen egenkapital			
Sum overføringer			
Disponeringer			
Utbytte			
Avgitt konsernbidrag			
Overført til annen egenkapital			
Sum disponeringer			
<b>Sum overføringer og disponeringer</b>			

Noter: Se "Noter og kommentarer"

KF=Kontraktfastsatte forpliktelser

SI=Særskilt investeringsportefølje

**Tabell 6**
**Balanse**

30.09. Alle produkter	Altraplan Luxembourg Avdeling Norge			Danica Pensjonsforsikring			Frende Livsforsikring		
	2010	2011	% - endring	2010	2011	% - endring	2010	2011	% - endring
<b>EIENDELER</b>									
<b>EIENDELER I SELSKAPSPORTEFØLJEN</b>									
Sum eiendeler i selskapsporteføljen				214	224	5	290	374	29
<b>EIENDELER I KUNDEPORTEFØLJENE</b>									
<b>7. Investeringer i kollektivporteføljen</b>									
7.1 Bygninger og andre faste eiendommer									
7.2 Datterforetak, tilknyttede foretak og felleskontrollerte foretak									
7.3 Finansielle eiendeler som måles til amortisert kost									
7.3.1 Investeringer som holdes til forfall									
- Obligasjoner									
7.3.2 Utlån og fordringer									
7.4 Finansielle eiendeler som måles til virkelig verdi				451	525	16			
7.4.1 Aksjer og andeler (inkl. aksjer og andeler målt til kost)				16	19	18			
7.4.2 Obligasjoner og andre verdipapirer med fast avkastning				365	458	26			
7.4.3 Utlån og fordringer									
7.4.4 Finansielle derivater					2				
7.4.5 Andre finansielle eiendeler				70	46	-35			
Sum investeringer i kollektivporteføljen				451	525	16			
7a. Gjenforsikringsandel av forsikringsforpliktelse i kollektivporteføljen <sup>30)</sup>				94	85	-10			
<b>8. Investeringer i investeringsvalgporteføljen</b>									
8.1 Bygninger og andre faste eiendommer									
8.2 Datterforetak, tilknyttede foretak og felleskontrollerte foretak									
8.3 Finansielle eiendeler som måles til amortisert kost									
8.3.1 Investeringer som holdes til forfall									
8.3.2 Utlån og fordringer									
8.4 Finansielle eiendeler som måles til virkelig verdi				4 243	4 371	3	596	764	28
8.4.1 Aksjer og andeler (inkl. aksjer og andeler målt til kost)				2 220	2 133	-4	246	301	23
8.4.2 Obligasjoner og andre verdipapirer med fast avkastning				1 981	2 206	11	32	85	169
8.4.3 Utlån og fordringer									
8.4.4 Finansielle derivater									
8.4.5 Andre finansielle eiendeler				41	32	-22	319	378	19
Sum investeringer i investeringsvalgporteføljen				4 243	4 371	3	596	764	28
8a. Gjenforsikringsandel av forsikringsforpliktelse i investeringsvalgporteføljen <sup>30)</sup>									
Sum eiendeler i kundeporteføljene				4 788	4 981	4	596	764	28
<b>SUM EIENDELER</b>				<b>5 001</b>	<b>5 205</b>	<b>4</b>	<b>886</b>	<b>1 138</b>	<b>28</b>
<b>EGENKAPITAL OG FORPLIKTELSE</b>									
9. Innskutt egenkapital				143	143	0	155	155	0
10. Opptjent egenkapital				89	91	2	-45	-38	-15
10.1 Risikoutjevningfond									
11. Ansvarlig lånekapital mv.									
12. Forsikringsforpliktelse i livsforsikring - KF									
12.1 Premiereserve				16	17	6	44	59	33
12.2 Tilleggsavsetninger				0	1	522			
12.3 Kursreguleringsfond				7		-100			
12.4 Erstatningsavsetning				372	446	20	104	159	53
12.5 Premiefond, innskuddsfond og pensjonistenes overskuddsfond				12	17	40			
12.6 Andre tekniske avsetninger for skadeforsikringsvirksomheten				44	44	0	5	8	56
Ufordelte overskuddsmidler til forsikringskontraktene									
Sum forsikringsforpliktelse i livsforsikring				451	525	16	154	226	47
13. Forsikringsforpliktelse i livsforsikring - SI									
13.1 Premiereserve				4 180	4 305	3	596	764	28
13.2 Supplerende avsetninger									
13.3 Tilleggsavsetninger									
13.4 Erstatningsavsetning									
13.5 Premiefond, innskuddsfond og pensjonistenes overskuddsfond				62	66	5			
Ufordelte overskuddsmidler til forsikringskontraktene									
Sum forsikringsforpliktelse i livsforsikring - SI				4 243	4 371	3	596	764	28
14. Avsetninger for forpliktelse				11	19	83			
15. Premiedepot fra gjenforsikringselskaper									
16. Forpliktelse				58	39	-34	23	26	14
17. Påløpte kostnader og mottatte ikke opptjente inntekter				7	18	143	3	5	67
<b>SUM EGENKAPITAL OG FORPLIKTELSE</b>				<b>5 001</b>	<b>5 205</b>	<b>4</b>	<b>886</b>	<b>1 138</b>	<b>28</b>

Noter: Se "Noter og kommentarer"

KF=Kontraksfastsatte forpliktelse

SI=Særskilt investeringsportefølje

**Tabell 6**
**Balanse**

30.09. Alle produkter	Gjensidige Pensjon			Handelsbanken Liv			KLP		
	2010	2011	%- endring	2010	2011	%- endring	2010	2011	%- endring
<i>Beløp i millioner kroner</i>									
<b>EIENDELER</b>									
<b>EIENDELER I SELSKAPSPORTEFØLJEN</b>									
Sum eiendeler i selskapsporteføljen	380	412	9	266	257	-3	23 603	25 443	8
<b>EIENDELER I KUNDEPORTEFØLJENE</b>									
<b>7. Investeringer i kollektivporteføljen</b>									
7.1 Bygninger og andre faste eiendommer									
7.2 Datterforetak, tilknyttede foretak og felleskontrollerte foretak							24 519	27 472	12
7.3 Finansielle eiendeler som måles til amortisert kost	1 703	2 404	41				103 135	102 155	-1
7.3.1 Investeringer som holdes til forfall	582	510	-12				41 503	37 112	-11
- Obligasjoner	582	510	-12				41 503	37 112	-11
7.3.2 Utlån og fordringer	1 121	1 894	69				61 632	65 043	6
7.4 Finansielle eiendeler som måles til virkelig verdi	305	164	-46				87 051	101 287	16
7.4.1 Aksjer og andeler (inkl. aksjer og andeler målt til kost)	34		-100				25 155	32 024	27
7.4.2 Obligasjoner og andre verdipapirer med fast avkastning	206	75	-64				51 620	56 377	9
7.4.3 Utlån og fordringer	8	8	0				9 267	13 263	43
7.4.4 Finansielle derivater							970	378	-61
7.4.5 Andre finansielle eiendeler	56	81	43				38	-755	-999
Sum investeringer i kollektivporteføljen	2 008	2 568	28				214 704	230 914	8
7a. Gjenforsikringsandel av forsikringsforpliktelse i kollektivporteføljen <sup>30)</sup>									
<b>8. Investeringer i investeringsvalgporteføljen</b>									
8.1 Bygninger og andre faste eiendommer									
8.2 Datterforetak, tilknyttede foretak og felleskontrollerte foretak							32	168	422
8.3 Finansielle eiendeler som måles til amortisert kost							100	528	426
8.3.1 Investeringer som holdes til forfall							50	190	279
8.3.2 Utlån og fordringer							50	338	572
8.4 Finansielle eiendeler som måles til virkelig verdi	4 059	5 083	25				134	684	410
8.4.1 Aksjer og andeler (inkl. aksjer og andeler målt til kost)	147	4 320	999				54	254	374
8.4.2 Obligasjoner og andre verdipapirer med fast avkastning	3 897	735	-81				77	414	440
8.4.3 Utlån og fordringer		23	----				4	21	477
8.4.4 Finansielle derivater							0	0	64
8.4.5 Andre finansielle eiendeler	14	5	-63					-6	----
Sum investeringer i investeringsvalgporteføljen	4 059	5 083	25				267	1 380	417
8a. Gjenforsikringsandel av forsikringsforpliktelse i investeringsvalgporteføljen <sup>30)</sup>									
Sum eiendeler i kundeporteføljene	6 066	7 651	26				214 971	232 294	8
<b>SUM EIENDELER</b>	<b>6 446</b>	<b>8 063</b>	<b>25</b>	<b>266</b>	<b>257</b>	<b>-3</b>	<b>238 573</b>	<b>257 737</b>	<b>8</b>
<b>EGENKAPITAL OG FORPLIKTELSE</b>									
9. Innskutt egenkapital	345	345	0	5	5	0	5 626	6 217	11
10. Opptjent egenkapital	-19	33	-274	19	34	77	4 947	5 619	14
10.1 Risikoutjevningfond		3	----				234	265	13
11. Ansvarlig lånekapital mv.							4 122	4 265	4
12. Forsikringsforpliktelse i livsforsikring - KF									
12.1 Premiereserve	1 800	2 302	28	42	42	0	203 656	219 249	8
12.2 Tilleggsavsetninger	22	36	66				8 092	10 090	25
12.3 Kursreguleringsfond	12	1	-95				4 872	1 856	-62
12.4 Erstatningsavsetning	147	140	-5	166	169	2	81	79	-3
12.5 Premiefond, innskuddsfond og pensjonistenes overskuddsfond				1		-100	1 565	2 091	34
12.6 Andre tekniske avsetninger for skadeforsikringsvirksomheten									
Ufordelte overskuddsmidler til forsikringskontraktene	18	31	70				3 588	3 360	-6
Sum forsikringsforpliktelse i livsforsikring - KF	1 999	2 510	26	210	211	1	221 854	236 725	7
13. Forsikringsforpliktelse i livsforsikring - SI									
13.1 Premiereserve	3 916	4 911	25				242	1 280	430
13.2 Supplerende avsetninger									
13.3 Tilleggsavsetninger							10	94	870
13.4 Erstatningsavsetning									
13.5 Premiefond, innskuddsfond og pensjonistenes overskuddsfond	143	172	20				7	39	456
Ufordelte overskuddsmidler til forsikringskontraktene							8	-36	-572
Sum forsikringsforpliktelse i livsforsikring - SI	4 059	5 082	25				266	1 377	418
14. Avsetninger for forpliktelser	1	2	47				382	340	-11
15. Premiedepot fra gjenforsikringselskaper									
16. Forpliktelser	56	81	45	6	5	-11	1 339	3 134	134
17. Påløpte kostnader og mottatte ikke opptjente inntekter	5	10	79	27	2	-93	38	60	58
<b>SUM EGENKAPITAL OG FORPLIKTELSE</b>	<b>6 446</b>	<b>8 063</b>	<b>25</b>	<b>266</b>	<b>257</b>	<b>-3</b>	<b>238 573</b>	<b>257 737</b>	<b>8</b>

Noter: Se "Noter og kommentarer"

KF=Kontraktfastsatte forpliktelser

SI=Særskilt investeringsportefølje



Tabell 6

## Balanse

30.09. Alle produkter	KLP			Nordea Liv			Oslo		
	Bedriftspensjon AS			Pensjonsforsikring			Pensjonsforsikring		
	2010	2011	%- endring	2010	2011	%- endring	2010	2011	%- endring
<i>Beløp i millioner kroner</i>									
<b>EIENDELER</b>									
<b>EIENDELER I SELSKAPSPORTEFØLJEN</b>									
Sum eiendeler i selskapsporteføljen	54	42	-22	3 327	4 713	42	4 693	5 631	20
<b>EIENDELER I KUNDEPORTEFØLJENE</b>									
<b>7. Investeringer i kollektivporteføljen</b>									
7.1 Bygninger og andre faste eiendommer				3 552		-100	881	914	4
7.2 Datterforetak, tilknyttede foretak og felleskontrollerte foretak				3 690	7 653	107	4 389	5 672	29
7.3 Finansielle eiendeler som måles til amortisert kost	207	282	36	16 561	17 272	4	12 854	13 588	6
7.3.1 Investeringer som holdes til forfall	182	172	-5	13 076	10 921	-17	8 781	8 053	-8
- Obligasjoner				13 076	10 921	-17	8 781	8 053	-8
7.3.2 Utlån og fordringer	25	110	346	3 485	6 351	82	4 073	5 536	36
7.4 Finansielle eiendeler som måles til virkelig verdi	206	353	72	14 435	15 777	9	24 636	24 076	-2
7.4.1 Aksjer og andeler (inkl. aksjer og andeler målt til kost)	109	160	47	3 880	4 956	28	12 982	12 665	-2
7.4.2 Obligasjoner og andre verdipapirer med fast avkastning	90	176	96	10 004	9 755	-3	10 294	10 927	6
7.4.3 Utlån og fordringer	6	15	140						
7.4.4 Finansielle derivater	0	2	999	53		-100	181	-435	-341
7.4.5 Andre finansielle eiendeler				498	1 066	114	1 180	920	-22
Sum investeringer i kollektivporteføljen	413	635	54	38 238	40 702	6	42 759	44 251	4
7a. Gjenforsikringsandel av forsikringsforpliktelse i kollektivporteføljen <sup>30)</sup>				52	59	14			
<b>8. Investeringer i investeringsvalgporteføljen</b>									
8.1 Bygninger og andre faste eiendommer									
8.2 Datterforetak, tilknyttede foretak og felleskontrollerte foretak									
8.3 Finansielle eiendeler som måles til amortisert kost									
8.3.1 Investeringer som holdes til forfall									
8.3.2 Utlån og fordringer									
8.4 Finansielle eiendeler som måles til virkelig verdi	104	176	68	9 101	10 739	18			
8.4.1 Aksjer og andeler (inkl. aksjer og andeler målt til kost)	102	172	68	8 757	10 358	18			
8.4.2 Obligasjoner og andre verdipapirer med fast avkastning									
8.4.3 Utlån og fordringer	2	4	90						
8.4.4 Finansielle derivater									
8.4.5 Andre finansielle eiendeler				344	381	11			
Sum investeringer i investeringsvalgporteføljen	104	176	68	9 101	10 739	18			
8a. Gjenforsikringsandel av forsikringsforpliktelse i investeringsvalgporteføljen <sup>30)</sup>									
Sum eiendeler i kundeporteføljene	517	811	57	47 391	51 500	9	42 759	44 251	4
<b>SUM EIENDELER</b>	<b>571</b>	<b>853</b>	<b>49</b>	<b>50 718</b>	<b>56 213</b>	<b>11</b>	<b>47 453</b>	<b>49 882</b>	<b>5</b>
<b>EGENKAPITAL OG FORPLIKTELSE</b>									
9. Innskutt egenkapital	95	95	0	1 129	1 129	0	1 170	1 170	0
10. Opptjent egenkapital	-39	-57	49	2 111	2 636	25	2 161	2 588	20
10.1 Risikoutjevningfond					86	----			
11. Ansvarlig lånekapital mv.				390	390	0	1 240	1 240	0
12. Forsikringsforpliktelse i livsforsikring - KF									
12.1 Premiereserve	376	590	57	34 801	37 621	8	39 007	41 623	7
12.2 Tilleggsavsetninger	12	19	63	569	772	36	358	332	-7
12.3 Kursreguleringsfond	7	0	-100	660		-100	1 794	429	-76
12.4 Erstatningsavsetning				371	392	6			
12.5 Premiefond, innskuddsfond og pensjonistenes overskuddsfond	5	19	302	1 027	1 058	3	1 560	1 803	16
12.6 Andre tekniske avsetninger for skadeforsikringsvirksomheten				35	40	14			
Ufordelte overskuddsmidler til forsikringskontraktene	10	7	-29						
Sum forsikringsforpliktelse i livsforsikring - KF	408	635	55	37 463	39 883	7	42 719	44 186	3
13. Forsikringsforpliktelse i livsforsikring - SI									
13.1 Premiereserve	102	171	69	9 099	10 734	18			
13.2 Supplerende avsetninger				2	5	150			
13.3 Tilleggsavsetninger									
13.4 Erstatningsavsetning									
13.5 Premiefond, innskuddsfond og pensjonistenes overskuddsfond	3	5	55						
Ufordelte overskuddsmidler til forsikringskontraktene									
Sum forsikringsforpliktelse i livsforsikring - SI	104	176	68	9 101	10 739	18			
14. Avsetninger for forpliktelser	1	1	50	284	280	-1	144	673	367
15. Premiedepot fra gjenforsikringselskaper				1	1	0			
16. Forpliktelser	0	3	525	193	1 099	469			
17. Påløpte kostnader og mottatte ikke opptjente inntekter	1	1	115	46	56	22	18	24	34
<b>SUM EGENKAPITAL OG FORPLIKTELSE</b>	<b>571</b>	<b>853</b>	<b>49</b>	<b>50 718</b>	<b>56 213</b>	<b>11</b>	<b>47 453</b>	<b>49 882</b>	<b>5</b>

Noter: Se "Noter og kommentarer"

KF=Kontraktfastsatte forpliktelser

SI=Særskilt investeringsportefølje

Tabell 6

## Balanse

30.09. Alle produkter	SHB Liv			Silver Pensjonsforsikring AS			SpareBank 1		
	2010	2011	%- endring	2010	2011	%- endring	2010	2011	%- endring
<i>Beløp i millioner kroner</i>									
<b>EIENDELER</b>									
<b>EIENDELER I SELSKAPSPORTEFØLJEN</b>									
Sum eiendeler i selskapsporteføljen	15	13	-13		325	----	3 154	3 265	4
<b>EIENDELER I KUNDEPORTEFØLJENE</b>									
<b>7. Investeringer i kollektivporteføljen</b>									
7.1 Bygninger og andre faste eiendommer							247	1	-100
7.2 Datterforetak, tilknyttede foretak og felleskontrollerte foretak							3 148	3 278	4
7.3 Finansielle eiendeler som måles til amortisert kost					1 751	----	4 243	4 396	4
7.3.1 Investeringer som holdes til forfall							3 487	3 319	-5
- Obligasjoner							2 595	2 468	-5
7.3.2 Utlån og fordringer					1 751	----	756	1 077	43
7.4 Finansielle eiendeler som måles til virkelig verdi					4 791	----	8 340	8 034	-4
7.4.1 Aksjer og andeler (inkl. aksjer og andeler målt til kost)					907	----	2 218	2 024	-9
7.4.2 Obligasjoner og andre verdipapirer med fast avkastning					3 784	----	5 931	5 664	-5
7.4.3 Utlån og fordringer					1	----			
7.4.4 Finansielle derivater					-21	----	70		-100
7.4.5 Andre finansielle eiendeler					120	----	121	346	186
Sum investeringer i kollektivporteføljen					6 541	----	15 978	15 709	-2
7a. Gjenforsikringsandel av forsikringsforpliktelse i kollektivporteføljen <sup>30)</sup>					18	----	228	222	-3
<b>8. Investeringer i investeringsvalgporteføljen</b>									
8.1 Bygninger og andre faste eiendommer									
8.2 Datterforetak, tilknyttede foretak og felleskontrollerte foretak									
8.3 Finansielle eiendeler som måles til amortisert kost									
8.3.1 Investeringer som holdes til forfall									
8.3.2 Utlån og fordringer									
8.4 Finansielle eiendeler som måles til virkelig verdi	1 321	1 076	-19		301	----	6 256	6 498	4
8.4.1 Aksjer og andeler (inkl. aksjer og andeler målt til kost)	1 321	1 076	-19		101	----	3 709	3 456	-7
8.4.2 Obligasjoner og andre verdipapirer med fast avkastning					199	----	2 170	2 973	37
8.4.3 Utlån og fordringer									
8.4.4 Finansielle derivater									
8.4.5 Andre finansielle eiendeler					1	----	378	69	-82
Sum investeringer i investeringsvalgporteføljen	1 321	1 076	-19		301	----	6 256	6 498	4
8a. Gjenforsikringsandel av forsikringsforpliktelse i investeringsvalgporteføljen <sup>30)</sup>					0	----			
Sum eiendeler i kundeporteføljene	1 321	1 076	-19		6 861	----	22 463	22 428	0
<b>SUM EIENDELER</b>	<b>1 336</b>	<b>1 089</b>	<b>-19</b>		<b>7 185</b>	<b>----</b>	<b>25 616</b>	<b>25 693</b>	<b>0</b>
<b>EGENKAPITAL OG FORPLIKTELSE</b>									
9. Innskutt egenkapital	30	40	36		682	----	1 602	1 825	14
10. Opptjent egenkapital	-33	-33	-1		-370	----	622	632	2
10.1 Risikoutjevningfond							41		----
11. Ansvarlig lånekapital mv.							400	200	-50
12. Forsikringsforpliktelse i livsforsikring - KF					6 531	----			
12.1 Premiereserve					6 316	----	13 045	12 853	-2
12.2 Tilleggsavsetninger					96	----	274	357	30
12.3 Kursreguleringsfond							410	13	-97
12.4 Erstatningsavsetning					120	----	1 645	1 701	3
12.5 Premiefond, innskuddsfond og pensjonistenes overskuddsfond							273	269	-1
12.6 Andre tekniske avsetninger for skadeforsikringsvirksomheten							54	59	10
Ufordelte overskuddsmidler til forsikringskontraktene							143	202	41
Sum forsikringsforpliktelse i livsforsikring - KF					6 531	----	15 843	15 453	-3
13. Forsikringsforpliktelse i livsforsikring - SI									
13.1 Premiereserve	1 321	1 076	-19		300	----	6 137	6 299	3
13.2 Supplerende avsetninger									
13.3 Tilleggsavsetninger									
13.4 Erstatningsavsetning							90	89	-1
13.5 Premiefond, innskuddsfond og pensjonistenes overskuddsfond	1		-100				120	195	62
Ufordelte overskuddsmidler til forsikringskontraktene									
Sum forsikringsforpliktelse i livsforsikring - SI	1 322	1 076	-19		300	----	6 348	6 583	4
14. Avsetninger for forpliktelse					6	----	149	214	44
15. Premiedepot fra gjenforsikringselskaper					4	----	133	138	4
16. Forpliktelse	17	6	-65		28	----	443	549	24
17. Påløpte kostnader og mottatte ikke opptjente inntekter	1		-100		5	----	77	99	28
<b>SUM EGENKAPITAL OG FORPLIKTELSE</b>	<b>1 336</b>	<b>1 089</b>	<b>-19</b>		<b>7 185</b>	<b>----</b>	<b>25 616</b>	<b>25 693</b>	<b>0</b>

Noter: Se "Noter og kommentarer"

KF=Kontraktfastsatte forpliktelse

SI=Særskilt investeringsportefølje

Tabell 6

## Balanse

30.09.	Storebrand Livsforsikring			Vital Forsikring			Totalt norske livselskap		
Alle produkter	2010	2011	%- endring	2010	2011	%- endring	2010	2011	%- endring
<i>Beløp i millioner kroner</i>									
<b>EIENDELER</b>									
<b>EIENDELER I SELSKAPSPORTEFØLJEN</b>									
Sum eiendeler i selskapsporteføljen	25 305	26 755	6	14 885	16 663	12	75 903	83 847	11
<b>EIENDELER I KUNDEPORTEFØLJENE</b>									
<b>7. Investeringer i kollektivporteføljen</b>									
7.1 Bygninger og andre faste eiendommer				67	56	-16	4 747	971	-80
7.2 Datterforetak, tilknyttede foretak og felleskontrollerte foretak	26 977	28 207	5	35 121	38 044	8	97 843	110 326	13
7.3 Finansielle eiendeler som måles til amortisert kost	45 141	64 766	44	67 853	69 677	3	251 695	276 290	10
7.3.1 Investeringer som holdes til forfall		6 962	----	67 853	69 677	3	135 464	136 725	1
- Obligasjoner		6 962	----	67 853	69 677	3	134 390	135 702	1
7.3.2 Utlån og fordringer	45 141	57 804	28				116 231	139 565	20
7.4 Finansielle eiendeler som måles til virkelig verdi	93 965	75 308	-20	105 521	108 078	2	334 910	338 392	1
7.4.1 Aksjer og andeler (inkl. aksjer og andeler målt til kost)	25 907	24 826	-4	38 697	38 347	-1	108 999	115 928	6
7.4.2 Obligasjoner og andre verdipapirer med fast avkastning	60 823	45 737	-25	54 460	57 256	5	193 794	190 209	-2
7.4.3 Utlån og fordringer	3 237	3 181	-2	5 062	5 437	7	17 581	21 906	25
7.4.4 Finansielle derivater	1 339	236	-82	2 211	1 467	-34	4 823	1 629	-66
7.4.5 Andre finansielle eiendeler	2 659	1 328	-50	5 090	5 570	9	9 712	8 721	-10
Sum investeringer i kollektivporteføljen	166 082	168 280	1	208 562	215 855	4	689 195	725 979	5
7a. Gjenforsikringsandel av forsikringsforpliktelser i kollektivporteføljen <sup>30)</sup>							375	384	2
<b>8. Investeringer i investeringsvalgporteføljen</b>									
8.1 Bygninger og andre faste eiendommer							0	0	----
8.2 Datterforetak, tilknyttede foretak og felleskontrollerte foretak	1 986	2 118	7				2 018	2 286	13
8.3 Finansielle eiendeler som måles til amortisert kost		238	----				100	766	663
8.3.1 Investeringer som holdes til forfall		24	----				50	215	328
8.3.2 Utlån og fordringer		213	----				50	551	997
8.4 Finansielle eiendeler som måles til virkelig verdi	21 998	25 022	14	21 903	22 712	4	68 394	76 350	12
8.4.1 Aksjer og andeler (inkl. aksjer og andeler målt til kost)	9 828	11 109	13	19 577	11 686	-40	44 640	43 889	-2
8.4.2 Obligasjoner og andre verdipapirer med fast avkastning	10 832	13 071	21		8 853	----	18 988	28 535	50
8.4.3 Utlån og fordringer	113	117	3	2 326	2 173	-7	2 445	2 339	-4
8.4.4 Finansielle derivater	235	18	-92				235	18	-92
8.4.5 Andre finansielle eiendeler	989	708	-29				2 085	1 568	-25
Sum investeringer i investeringsvalgporteføljen	23 984	27 378	14	21 903	22 712	4	70 512	79 402	13
8a. Gjenforsikringsandel av forsikringsforpliktelser i investeringsvalgporteføljen <sup>30)</sup>							0	0	----
Sum eiendeler i kundeporteføljene	190 066	195 658	3	230 465	238 567	4	760 082	805 765	6
<b>SUM EIENDELER</b>	<b>215 371</b>	<b>222 413</b>	<b>3</b>	<b>245 350</b>	<b>255 230</b>	<b>4</b>	<b>835 985</b>	<b>889 611</b>	<b>6</b>
<b>EGENKAPITAL OG FORPLIKTELSE</b>									
9. Innsatt egenkapital	12 701	12 701	0	2 496	2 496	0	25 461	26 958	6
10. Opptjent egenkapital	3 963	3 835	-3	8 654	7 595	-12	22 445	22 562	1
10.1 Risikoutjevningfond	299	448	50				533	843	58
11. Ansvarlig lånekapital mv.	6 829	6 765	-1	2 498	2 485	-1	15 480	15 344	-1
12. Forsikringsforpliktelser i livsforsikring - KF									
12.1 Premiereserve	152 830	154 033	1	188 126	197 521	5	633 701	672 184	6
12.2 Tilleggsavsetninger	4 319	4 909	14	5 271	5 360	2	18 916	21 971	16
12.3 Kursreguleringsfond	1 504		-100	1 760		-100	11 025	2 298	-79
12.4 Erstatningsavsetning	704	666	-5	1 818	2 016	11	5 242	5 720	9
12.5 Premiefond, innskuddsfond og pensjonistenes overskuddsfond	3 310	3 433	4	4 943	6 183	25	12 694	14 873	17
12.6 Andre tekniske avsetninger for skadeforsikringsvirksomheten	585	652	11	308	395	28	1 031	1 198	16
Ufordelte overskuddsmidler til forsikringskontraktene	947	919	-3				4 705	4 518	-4
Sum forsikringsforpliktelser i livsforsikring - KF	164 199	164 612	0	202 226	211 475	5	687 315	722 762	5
13. Forsikringsforpliktelser i livsforsikring - SI									
13.1 Premiereserve	23 042	26 579	15	20 575	20 311	-1	67 889	75 653	11
13.2 Supplerende avsetninger				3	14	367	5	19	280
13.3 Tilleggsavsetninger	237	302	28				246	396	61
13.4 Erstatningsavsetning	1		-100				91	89	-2
13.5 Premiefond, innskuddsfond og pensjonistenes overskuddsfond	487	320	-34	1 325	2 387	80	2 147	3 183	48
Ufordelte overskuddsmidler til forsikringskontraktene	120	8	-93				127	-28	-122
Sum forsikringsforpliktelser i livsforsikring - SI	23 885	27 210	14	21 903	22 712	4	70 506	79 313	13
14. Avsetninger for forpliktelser	560	769	37	170	812	378	1 702	3 117	83
15. Premiedepot fra gjenforsikringsselskaper							134	142	7
16. Forpliktelser	2 998	6 347	112	6 340	5 595	-12	11 450	16 901	48
17. Påløpte kostnader og mottatte ikke opptjente inntekter	236	175	-26	1 062	2 059	94	1 493	2 512	68
<b>SUM EGENKAPITAL OG FORPLIKTELSE</b>	<b>215 371</b>	<b>222 413</b>	<b>3</b>	<b>245 350</b>	<b>255 230</b>	<b>4</b>	<b>835 985</b>	<b>889 611</b>	<b>6</b>

Noter: Se "Noter og kommentarer"

KF=Kontraktfastsatte forpliktelser

SI=Særskilt investeringsportefølje

**Tabell 6**
**Balanse**

30.09. Alle produkter	Totalt livselskap <sup>22)</sup>		
	2010	2011	%- endring
<i>Beløp i millioner kroner</i>			
<b>EIENDELER</b>			
<b>EIENDELER I SELSKAPSPORTEFØLJEN</b>			
Sum eiendeler i selskapsporteføljen	76 184	84 117	10
<b>EIENDELER I KUNDEPORTEFØLJENE</b>			
<b>7. Investeringer i kollektivporteføljen</b>			
7.1 Bygninger og andre faste eiendommer	4 747	971	-80
7.2 Datterforetak, tilknyttede foretak og felleskontrollerte foretak	97 843	110 326	13
7.3 Finansielle eiendeler som måles til amortisert kost	251 695	276 290	10
7.3.1 Investeringer som holdes til forfall	135 464	136 725	1
- Obligasjoner	134 390	135 702	1
7.3.2 Utlån og fordringer	116 231	139 565	20
7.4 Finansielle eiendeler som måles til virkelig verdi	334 910	338 392	1
7.4.1 Aksjer og andeler (inkl. aksjer og andeler målt til kost)	108 999	115 928	6
7.4.2 Obligasjoner og andre verdipapirer med fast avkastning	193 794	190 209	-2
7.4.3 Utlån og fordringer	17 581	21 906	25
7.4.4 Finansielle derivater	4 823	1 629	-66
7.4.5 Andre finansielle eiendeler	9 712	8 721	-10
Sum investeringer i kollektivporteføljen	689 195	725 979	5
7a. Gjenforsikringsandel av forsikringsforpliktelse i kollektivporteføljen <sup>30)</sup>	375	384	2
<b>8. Investeringer i investeringsvalgporteføljen</b>			
8.1 Bygninger og andre faste eiendommer	0	0	----
8.2 Datterforetak, tilknyttede foretak og felleskontrollerte foretak	2 018	2 286	13
8.3 Finansielle eiendeler som måles til amortisert kost	100	766	663
8.3.1 Investeringer som holdes til forfall	50	215	328
8.3.2 Utlån og fordringer	50	551	997
8.4 Finansielle eiendeler som måles til virkelig verdi	69 715	77 426	11
8.4.1 Aksjer og andeler (inkl. aksjer og andeler målt til kost)	45 961	44 965	-2
8.4.2 Obligasjoner og andre verdipapirer med fast avkastning	18 988	28 535	50
8.4.3 Utlån og fordringer	2 445	2 339	-4
8.4.4 Finansielle derivater	235	18	-92
8.4.5 Andre finansielle eiendeler	2 085	1 568	-25
Sum investeringer i investeringsvalgporteføljen	71 834	80 478	12
8a. Gjenforsikringsandel av forsikringsforpliktelse i investeringsvalgporteføljen <sup>30)</sup>	0	0	----
Sum eiendeler i kundeporteføljene	761 403	806 841	6
<b>SUM EIENDELER</b>	<b>837 587</b>	<b>890 957</b>	<b>6</b>
<b>EGENKAPITAL OG FORPLIKTELSE</b>			
9. Innskutt egenkapital	25 496	27 003	6
10. Opptjent egenkapital	22 431	22 563	1
10.1 Risikoutjevningfond	533	843	58
11. Ansvarlig lånekapital mv.	15 480	15 344	-1
12. Forsikringsforpliktelse i livsforsikring - KF			
12.1 Premiereserve	633 743	672 226	6
12.2 Tilleggsavsetninger	18 916	21 971	16
12.3 Kursreguleringsfond	11 025	2 298	-79
12.4 Erstatningsavsetning	5 409	5 889	9
12.5 Premiefond, innskuddsfond og pensjonistenes overskuddsfond	12 696	14 873	17
12.6 Andre tekniske avsetninger for skadeforsikringsvirksomheten	1 031	1 198	16
Ufordelte overskuddsmidler til forsikringskontraktene	4 705	4 518	-4
Sum forsikringsforpliktelse i livsforsikring - KF	687 525	722 973	5
13. Forsikringsforpliktelse i livsforsikring - SI			
13.1 Premiereserve	69 210	76 729	11
13.2 Supplerende avsetninger	5	19	280
13.3 Tilleggsavsetninger	246	396	61
13.4 Erstatningsavsetning	91	89	-2
13.5 Premiefond, innskuddsfond og pensjonistenes overskuddsfond	2 148	3 183	48
Ufordelte overskuddsmidler til forsikringskontraktene	127	-28	-122
Sum forsikringsforpliktelse i livsforsikring - SI	71 828	80 389	12
14. Avsetninger for forpliktelse	1 702	3 117	83
15. Premiedepot fra gjenforsikringselskaper	134	142	7
16. Forpliktelse	11 473	16 912	47
17. Påløpte kostnader og mottatte ikke opptjente inntekter	1 520	2 514	65
<b>SUM EGENKAPITAL OG FORPLIKTELSE</b>	<b>837 587</b>	<b>890 957</b>	<b>6</b>

Noter: Se "Noter og kommentarer"

KF=Kontraktfastsatte forpliktelse

SI=Særskilt investeringsportefølje

**Tabell 8**

**Diverse nøkkeltall**

30.09.	Danica Pensjonsforsikring			Frende Livsforsikring			Gjensidige Pensjon		
	2010	2011	%- endring	2010	2011	%- endring	2010	2011	%- endring
<i>Beløp i millioner kroner</i>									
Kapitaldekning <sup>13)</sup> (%)	27,97	28,74		33,24	26,95		14,75	13,86	
Avkastningstall (%)									
Kapitalavkastning I hittil i år <sup>14)</sup>	3,35	-0,51					3,51	3,86	
Kapitalavkastning II hittil i år <sup>15)</sup>	11,02	-1,71					3,37	3,61	
Soliditetskapital <sup>17)</sup> (%)	5,41	5,70		71,60	51,60		18,01	16,51	
Kursreguleringsfond <sup>19)</sup>	7		-100				12	1	-95
Mer/mindre-verdier <sup>21)</sup>							31	58	86

Noter: Se "Noter og kommentarer"

**Tabell 8**

**Diverse nøkkeltall**

30.09.				KLP					
	KLP			Bedriftspensjon AS			Nordea Liv		
	2010	2011	%- endring	2010	2011	%- endring	2010	2011	%- endring
<i>Beløp i millioner kroner</i>									
Kapitaldekning <sup>13)</sup> (%)	12,27	11,43		23,10	9,40		13,60	15,30	
Avkastningstall (%)									
Kapitalavkastning I hittil i år <sup>14)</sup>	3,88	3,67		5,10	3,80		3,10	3,00	
Kapitalavkastning II hittil i år <sup>15)</sup>	5,05	1,08		5,60	1,30		3,70	1,00	
Soliditetskapital <sup>17)</sup> (%)	16,83	15,60		25,20	12,70		15,60	14,80	
Kursreguleringsfond <sup>19)</sup>	4 872	1 856	-62	7		-100	660		-100
Mer/mindre-verdier <sup>21)</sup>	4 169	4 080	-2	11	14	23	510	551	8

Noter: Se "Noter og kommentarer"

**Tabell 8**

**Diverse nøkkeltall**

30.09.	Oslo			Silver			SpareBank 1		
	Pensjonsforsikring			Pensjonsforsikring AS			SpareBank 1		
	2010	2011	%- endring	2010	2011	%- endring	2010	2011	%- endring
<i>Beløp i millioner kroner</i>									
Kapitaldekning <sup>13)</sup> (%)	15,10	15,40			12,09		20,06	18,51	
Avkastningstall (%)									
Kapitalavkastning I hittil i år <sup>14)</sup>	2,66	5,50			1,56		4,01	4,57	
Kapitalavkastning II hittil i år <sup>15)</sup>	4,33	0,10			-2,62		4,56	0,62	
Soliditetskapital <sup>17)</sup> (%)	17,70	14,40					16,84	15,82	
Kursreguleringsfond <sup>19)</sup>	1 794	429	-76				410	13	-97
Mer/mindre-verdier <sup>21)</sup>	451	493	9				148	167	13

Noter: Se "Noter og kommentarer"

**Tabell 8**

**Diverse nøkkeltall**

30.09.	Storebrand Livsforsikring			Vital Forsikring			Totalt norske livselskap		
	2010	2011	%- endring	2010	2011	%- endring	2010	2011	%- endring
<i>Beløp i millioner kroner</i>									
Kapitaldekning <sup>13)</sup> (%)	21,31	21,40		10,10	9,80				
Avkastningstall (%)									
Kapitalavkastning I hittil i år <sup>14)</sup>	3,17	2,97		3,80	1,66				
Kapitalavkastning II hittil i år <sup>15)</sup>	4,11	1,72		4,00	0,41				
Soliditetskapital <sup>17)</sup> (%)	16,00	16,40		12,80	10,08				
Kursreguleringsfond <sup>19)</sup>	1 504		-100	1 760		-100	11 025	2 298	-79
Mer/mindre-verdier <sup>21)</sup>	1 695	2 381	41	2 597	2 655	2	9 613	10 399	8

Noter: Se "Noter og kommentarer"



## 4. NOTER OG KOMMENTARER

### Innledning

Det er foretatt endringer/forenklinger i statistikken fom. 4. kvartal 2010. Poster som er sladdet skal ikke rapporteres. I statistikken for 1., 2. og 3. kvartal er i tillegg tabeller det ikke skal rapporteres til skjult i det publiserte regnearket.

### Selskaper som inngår i statistikken

Statistikken viser tall for medlemselskaper i FNO som selger livprodukter.

#### Produkter uten investeringsvalg:

ACE European Group (utenlandsk skadeselskap, filial)  
Danica Pensjonsforsikring  
Frende Livsforsikring  
Gjensidige Forsikring (skadeselskap)  
Gjensidige Pensjonsforsikring  
Handelsbanken Liv (utenlandsk, filial)  
If Skadeforsikring NUF (skadeselskap)  
KLP  
KLP Bedriftspensjon AS  
Landbruksforsikring (skadeselskap)  
Livsforsikringsselskapet Nordea Liv Norge  
NEMI Forsikring (skadeselskap)  
Oslo Pensjonsforsikring  
Silver Pensjonsforsikring AS  
SpareBank 1  
Storebrand Livsforsikring  
Telenor Forsikring (skadeselskap)  
Terra Forsikring (skadeselskap)  
Tryg Forsikring (skadeselskap)  
Vital Forsikring

#### Produkter med investeringsvalg:

Altraplan Luxembourg Avdeling Norge (utenlandsk, filial)  
Danica Pensjonsforsikring  
Frende Livsforsikring  
Gjensidige Pensjonsforsikring  
KLP  
KLP Bedriftspensjon AS  
Livsforsikringsselskapet Nordea Liv Norge  
SHB Liv (utenlandsk, filial)  
Silver Pensjonsforsikring AS  
SpareBank 1  
Storebrand Livsforsikring  
Vital Forsikring

#### Utenlandske filialer:

Disse har ikke samme krav til regnskapsføring som norske livselskaper, og rapporterer derfor kun utvalgte poster.

I figurer og tabeller har enkelte selskap "forkortede" navn.

### Noter til tabellene

- 1) Brutto forfalt premie tilsvarende post 1.1 i resultatregnskapet, jf. forskrift til årsregnskap for forsikringsselskaper.
- 2) Brutto risikopremie rapporteres for produkter både med og uten sparing. Risikopremie for tilknyttede dekninger, som kritisk sykdom, ulykke m.m. skal ikke tas med.
- 3) Gruppeliv bedrift tilsvarende tjenestegruppeliv.
- 4) Gruppeliv privat består av foreningsgruppeliv, gjelds-

- 7) LOF/LOI betyr lov om foretakspensjon og lov om innskuddspensjon.
- 8) Nytegnede premie oppgis brutto, inkl. omkostninger. Tall som rapporteres må være regnskapsførte (på tilsvarende måte som brutto forfalt premie). Nytegnede premie er registrert totalpremie på årsbasis (eventuelt registrert engangsinnbetaling og/eller avtalt årlig innbetaling for konto-, fonds- eller kapitaliseringsprodukter) og gjelder:
  - helt nye forsikringskontrakter i selskapet (ikke tilflytting)
  - endringer i registrert totalpremie på årsbasis for eksisterende kontrakter, når endringen skyldes kontraktsmessige forandringer som innebærer reell nyttegning, eller at nye grupper forsikrede kommer med
  - at nye medlemmer meldes inn i gruppeordninger og kollektive pensjonsordninger med frivillig tilslutningDet gjøres fradrag i nytegnede premie tilsvarende registrert nytegnede premie i tidligere statistikk for kontrakter der første premie likevel ikke ble betalt, og det ikke tidligere er foretatt slikt fradrag.
- 9) Forsikringsforpliktelser i livsforsikring tilsvarende post 12 i balansen, ekskl. post 12.3 Kursreguleringsfond for produkter uten investeringsvalg og post 13 i balansen for produkter med investeringsvalg. Gjensikringsandel skal ikke tas hensyn til i markedsdelen.
- 10) Overførte reserver fra andre tilsvarende post 1.3 i resultatregnskapet + overførte tilleggsavsetninger som tilsvarende post 6.6 i resultatregnskapet.
- 11) Flytting av en gruppeordning fra andre eller til andre måles i brutto årlig premie (ikke brutto forfalt premie).
- 12) Overførte reserver til andre tilsvarende post 5.3 i resultatregnskapet.
- 13) Kapitaldekning etter Finanstilsynets definisjon.
- 14) Kapitalavkastning I tilsvarende kapitalavkastning etter Finanstilsynets definisjon i Forskrift om årsregnskap for forsikringsselskaper, og beregnes kun for kollektivporteføljen.
- 15) Kapitalavkastning II beregnes som kapitalavkastning I, inkl. endring i merverdier på finansielle eiendeler målt til virkelig verdi (tilsvarende verdijustert kapitalavkastning etter Finanstilsynets definisjon).
- 16) Herav fripoliser og herav pensjonskapitalbevis omfatter også fortsettelsesforsikringer. Herav-postene er uttrekk fra hovedposten Privat kollektiv pensjon, uansett om det er Innenfor LOF/LOI eller Utenfor LOF/LOI - Livrenter.
- 17) Soliditetskapital tilsvarende egenkapital (inkludert resultat), ansvarlig lån, kursreguleringsfond, tilleggsavsetninger, kundenes resultat og over-/underverdier på investeringer til amortisert kost. Soliditetskapital regnes i prosent av forsikringsmessige avsetninger med garanti (inkludert investeringsvalg med garanti).
- 18) Delårsresultat som ikke teller med i ansvarlig kapital, hensyntatt antagelser om forsikringstakers andel av overskudd og selskapets skatteposisjon. (ikke med i årsstatistikken / 4. kvartal).
- 19) Kursreguleringsfond på eiendeler som omfattes av stresstesten til Finanstilsynet.
- 20) Livrenter, IPA og IPS er individuelle pensjonsspareavtaler etter skattereglene (kun i årsstatistikken / 4.kvartal).

- 21) Mer/mindre-verdier for anleggsporeteføljen.
- 22) Altraplan Luxembourg Avd. Norge rapporterer kun post 1 Inntekter og post 5 Erstatninger til resultatregnskapet.
- 23) I resultatanalysen oppstår avkastningsresultat kun for produkter med garanti.
- 24) I resultatanalysen omfatter punktet alt som følger modifisert overskuddsmodell.
- 25) I resultatanalyse for Gruppeliv fylles "Herav til eier" ut for ordninger som har overskuddsdeling/bonusfond.
- 26) Etter forskrift om årsregnskap inngår foreningskollektiv i hovedbransjen privat kollektiv pensjon.
- 27) Med kommunal kollektiv pensjon menes kollektive pensjonsordninger som definert i lov om forsikringsvirksomhet § 10 - 1.
- 28) Beregnet etter regelverket før 2008, se note 14) i tidligere statistikk (kun i årsstatistikken / 4. kvartal).
- 29) Etter ny forsikringsvirksomhetslov (LOV-2005-06-10-44) er overskuddsfond for gruppeliv ikke lenger hjemlet og linjen var fjernet i statistikken per 31.12.2008. Noen selskaper har allikevel fortsatt overskuddsfond for gruppeliv samt uavløpt premie, og rapporterte dette under post 12.1 Premiereserve brutto, post 12.4 Erstatningsavsetning eller post 12.6 Andre tekniske avsetninger for skadeforsikringsvirksomheten. Linje for gruppeliv er tatt inn igjen i statistikken per 31.12.2009.
- 30) Gjenforsikringsandel av forsikringsforpliktelse i kollektivporteføljen og investeringsvalgporteføljen er innført i kundeporteføljen fom. 4. kvartal 2009 etter endring av 18.12.2009 i Forskrift om årsregnskap for forsikringselskap.
- 31) Risikopremie for individuell uførepensjon blir i noen selskap regnskapsført under Individuell kapital, mens den for de fleste regnskapsføres under Individuell pensjon. Brutto risikopremie for uførepensjon er derfor ikke lagt som en heravpost under verken Individuell kapital eller Individuell pensjon, men gjelder som en heravpost samlet for disse.

## **Kommentarer til dataene**

### Generelle kommentarer

Når det nedenfor står "Endring i 2010-tall", menes endringer i forhold til 3. kvartal 2010.

For Brutto forfalt premie kan regnskapstallene (tabell 4) være høyere enn markedstallene (tabell 2a) fordi de kan inneholde tall for skadeforsikring og utenlandsk virksomhet.

En del kollektive kontrakter er flyttet fra produkter uten investeringsvalg til produkter med investeringsvalg (Tabell 2a, Tabell 2b, Tabell 3a og Tabell 3b).

For Overførte reserver til/fra andre i tabell 3a inngår ikke overførte reserver som gjelder Gruppeliv. Disse vil imidlertid inngå i tabell 4.

Definisjonen brutto risikopremie for død, uførekapital og uførepensjon ble innført fom. 4. kvartal 2010. Fjorårstallene som ble definert som rene risikoprodukter er dermed endret i denne statistikkutgivelsen (Tabell 2a og Tabell 2b).

### ACE European Group

Selskapet rapporterer til statistikken fom. 1. kvartal 2011.

### Danica Pensjon

Endring i 2010-tall:

Privat kollektiv pensjon uten investeringsvalg er flyttet fra Innskuddsbasert til Ytelsesbasert (Tabell 2a og Tabell 3a). Det er foretatt omfordeling av deler av posten 8.4.1 Aksjer og andeler til post 8.4.2 Obligasjoner og andre verdipapirer med fast avkastning og post 8.4.5 Andre finansielle eiendeler (Tabell 6).

### Handelsbanken Liv

2011-tall:

Brutto forfalt premie - Gruppeliv - Bedrift viser nedgang i forhold til statistikken per 1. kvartal 2011 grunnet tilbakeførte premier (Tabell 2a).

### KLP

Endring i 2010-tall:

Tall for Forsikringsforpliktelse - Kommunal kollektiv pensjon er korrigert for premieavsetning gruppeliv (Tabell 3a).

### Landbruksforsikring

Selskapet er et skadeforsikringselskap og rapporterer premiefritak for bank i Privat kollektiv pensjon.

Endring i 2010-tall:

Brutto forfalt premie - Privat kollektiv pensjon er endret fra Innskuddsbasert til Ytelsesbasert (Tabell 2a).

### Silver Pensjonsforsikring

Selskapet rapporterer til statistikken fom. 1. kvartal 2011.

### Storebrand Livsforsikring

2011-tall:

Det er foretatt overføring fra produkter uten investeringsvalg til produkter med investeringsvalg av Overførte reserver fra andre - Privat kollektiv pensjon - Ytelsesbasert i 3. kvartal (Tabell 3a og Tabell 3b).

**Innsamlede data**

De innsamlede data er identiske med det som forekommer i statistikken.

De underliggende tallene for statistikken er med en desimal, men statistikk tallene publiseres uten desimaler. Det betyr at sumtall i formler kan avvike fra de synlige summene.

**Prosentendringer**

Prosentendringer med tallverdi  $\geq 1000$  gjengis som enten 999 eller - 999.

Sammenligner vi tall med samme fortegn, vil vi få prosentøkning når vi går fra lavere tallverdi til høyere tallverdi.

Sammenligner vi tall med ulike fortegn, vil vi få prosentøkning når vi går fra negative tall til positive tall.

Prosentendringer fra negative tall til 0 (null) = + 100,  
mens prosentendringer fra positive tall til 0 (null) = - 100.

Prosentendringer fra 0 til positive eller negative tall angis ikke (--). Det samme gjelder små tallstørrelser som vises som 0.