
LIVSTATISTIKK - 4/11

Markedsandeler - endelige tall og regnskapsstatistikk

Bransje- og selskapsfordelt premie og bestand

2. kvartal 2011

24.08.2011

Sist endret: 30.01.2012

INNHOLDSFORTEGNELSE

1. HOVEDTREKK

2. FIGURER

- Figur 1 Brutto forfalt premie livprodukter - produkter uten investeringsvalg
- Figur 2 Brutto forfalt premie livprodukter - produkter med investeringsvalg
- Figur 3 Nytegnnet premie livprodukter - produkter uten investeringsvalg
- Figur 4 Nytegnnet premie livprodukter - produkter med investeringsvalg
- Figur 5 Forsikringsforpliktelse livprodukter - produkter uten investeringsvalg
- Figur 6 Forsikringsforpliktelse livprodukter - produkter med investeringsvalg
- Figur 7 Netto tilflytting livprodukter - produkter uten investeringsvalg
- Figur 8 Netto tilflytting livprodukter - produkter med investeringsvalg

3. TABELLER

MARKEDSDEL

- Tabell 1.1 Hovedtall - produkter uten og med investeringsvalg
- Tabell 1.2 Hovedtall - fordelt på bransjer
- Tabell 2a Brutto forfalt premie og nytegnnet premie - produkter uten investeringsvalg
- Tabell 2b Brutto forfalt premie og nytegnnet premie - produkter med investeringsvalg og sum alle produkter
- Tabell 3a Forsikringsforpliktelse, overførte reserver fra/til og flytting gruppeliv - produkter u. investeringsvalg
- Tabell 3b Forsikringsforpliktelse og overførte reserver fra/til - produkter m. investeringsvalg og sum alle produkter

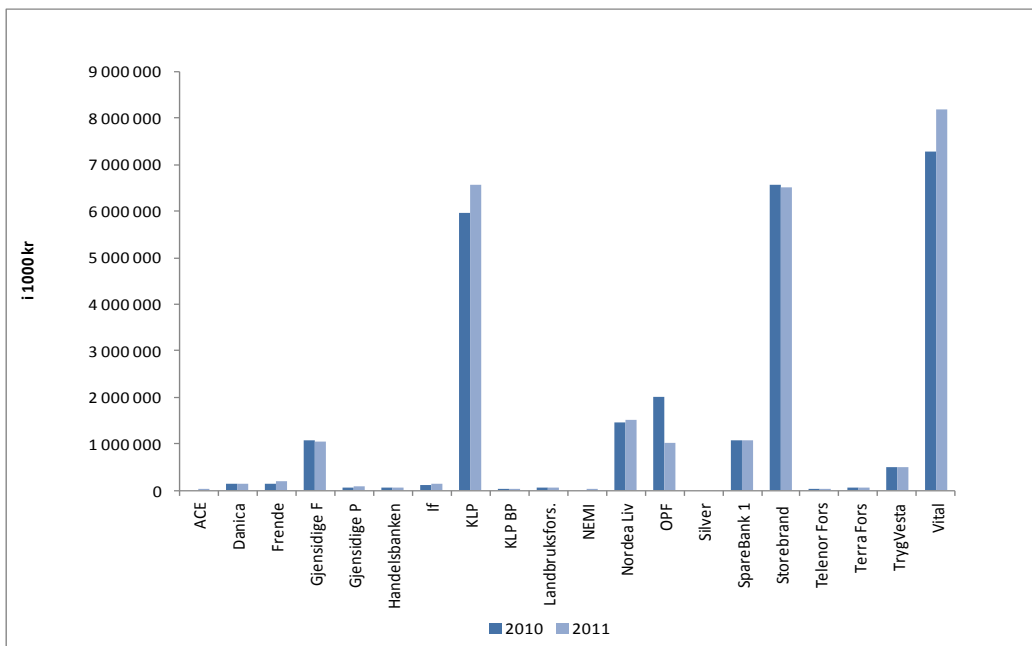
REGNSKAPSDEL

- Tabell 4 Resultatregnskap - alle produkter
- Tabell 6 Balanse - alle produkter
- Tabell 8 Diverse nøkkeltall - produkter uten investeringsvalg

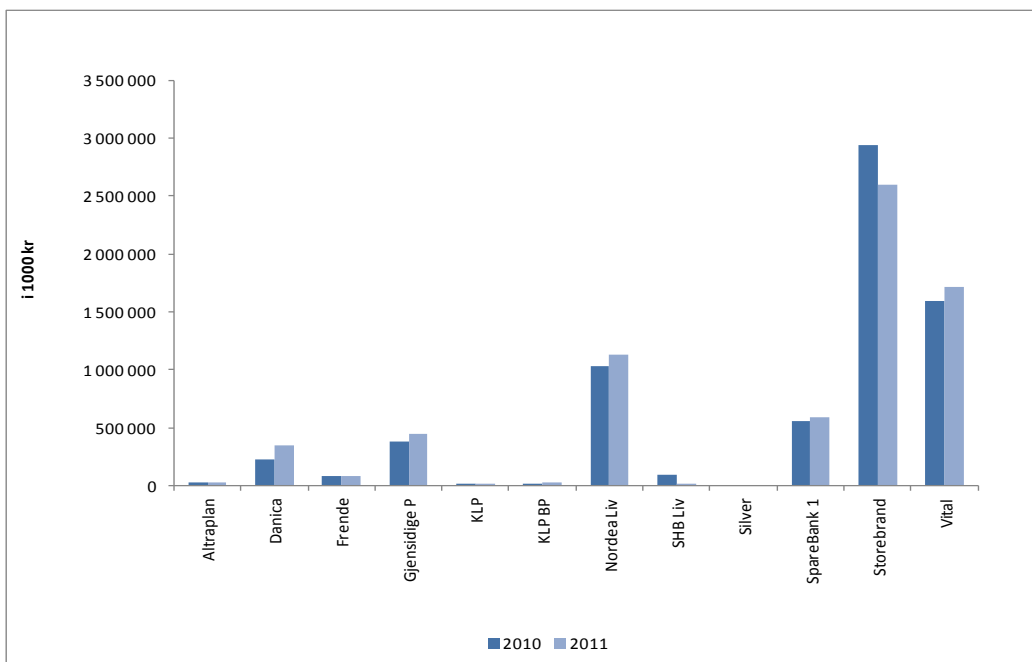
4. NOTER OG KOMMENTARER

2. FIGURER

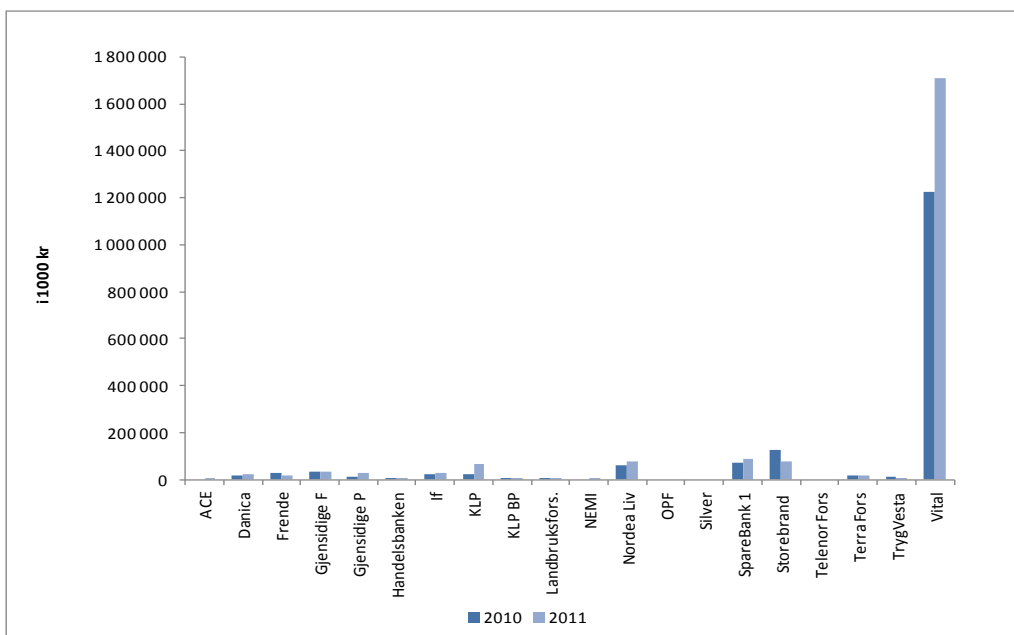
Figur 1 Brutto forfalt premie livprodukter - produkter uten investeringsvalg pr. 30.06.



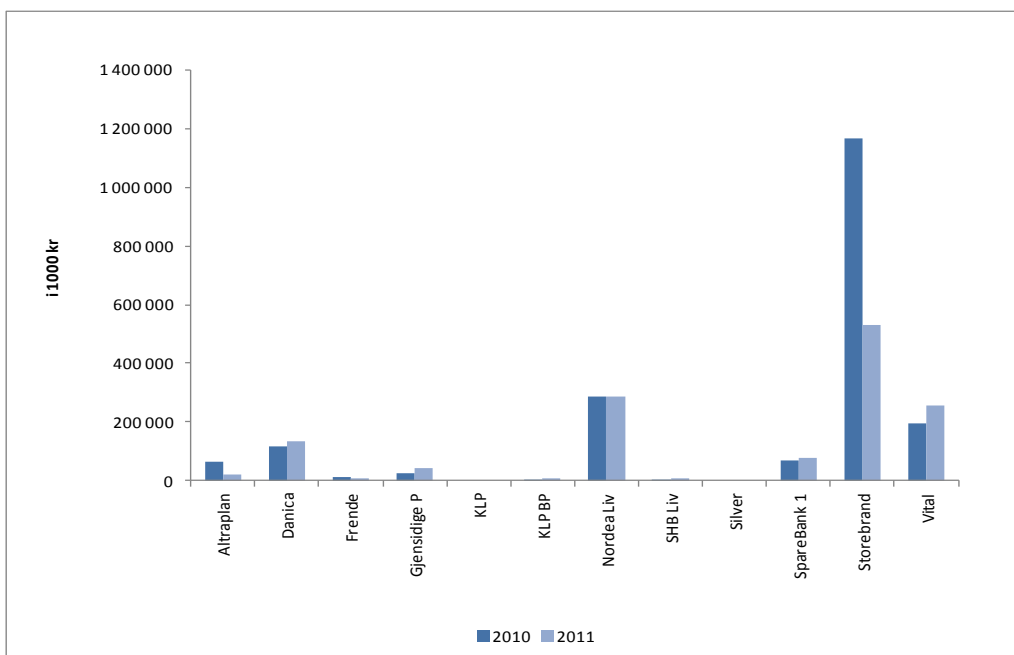
Figur 2 Brutto forfalt premie livprodukter - produkter med investeringsvalg pr. 30.06.



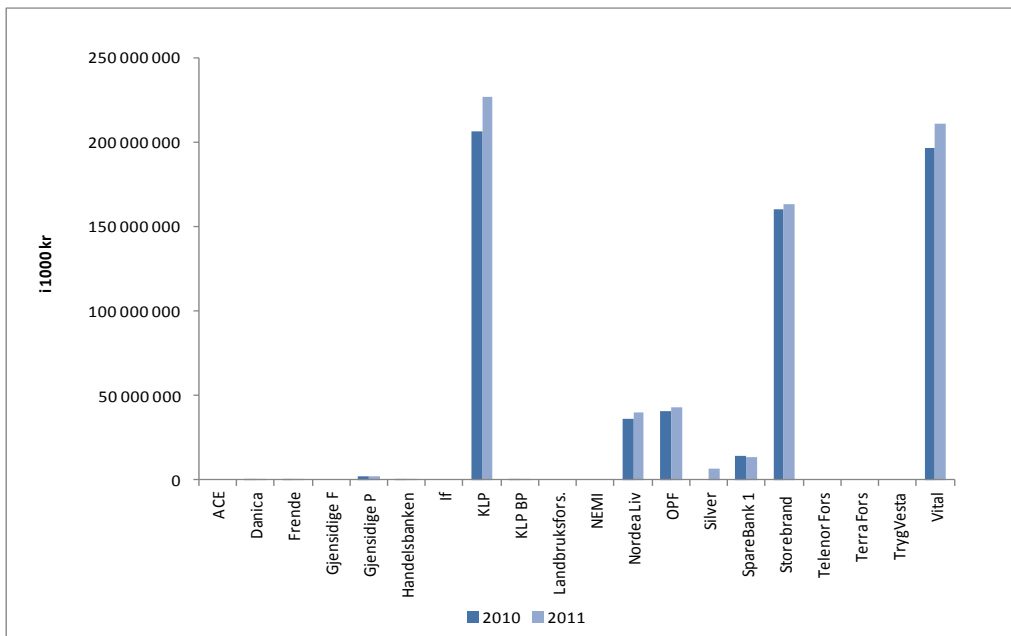
Figur 3 Nytegnnet premie livprodukter - produkter uten investeringsvalg pr. 30.06.



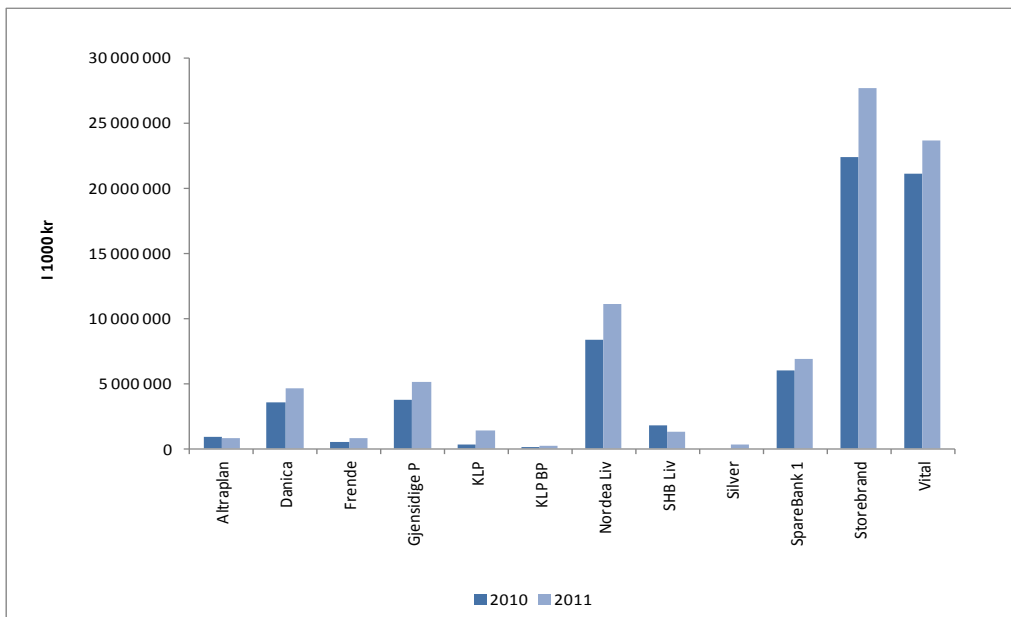
Figur 4 Nytegnnet premie livprodukter - produkter med investeringsvalg pr. 30.06.



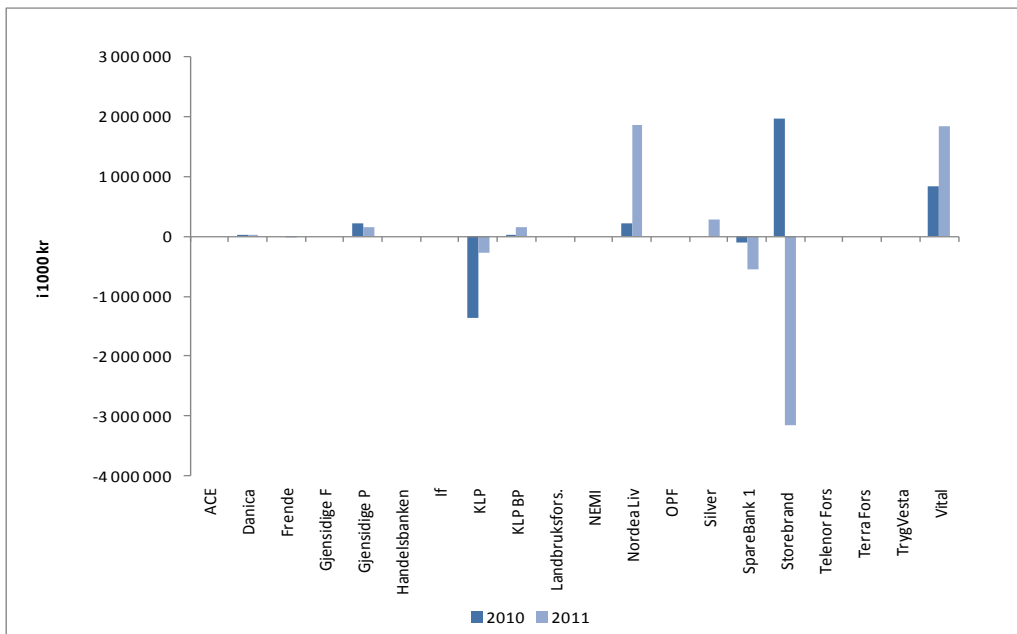
Figur 5 Forsikringsforpliktelser i livsforsikring - produkter uten investeringsvalg pr. 30.06.



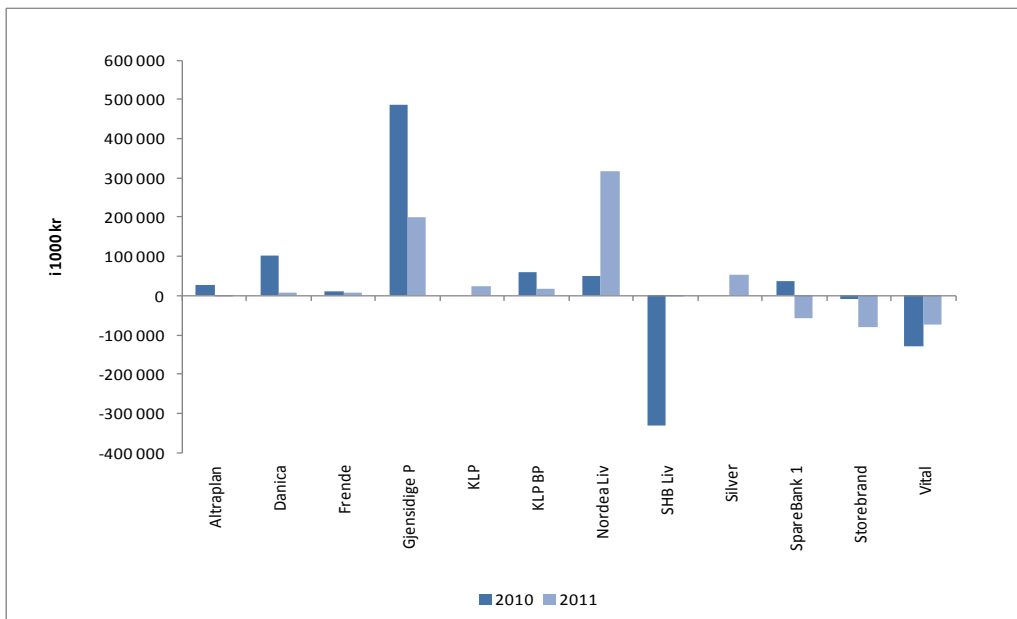
Figur 6 Forsikringsforpliktelser i livsforsikring - produkter med investeringsvalg pr. 30.06.



Figur 7 Netto tilflytting livprodukter - produkter uten investeringsvalg pr. 30.06.



Figur 8 Netto tilflytting livprodukter - produkter med investeringsvalg pr. 30.06.



Tabell 1.1 Hovedtall
Produkter uten og med investeringsvalg

30.06.	Brutto forfalt premie ¹⁾				Nytegnet premie ⁸⁾				Forsikringsforpliktelser ⁹⁾			
	2010	2011	%- endring	Markeds- andel	2010	2011	%- endring	Markeds- andel	2010	2011	%- endring	Markeds- andel
<i>Beløp i 1000 kroner</i>												
Produkter uten investeringsvalg												
ACE European Group	0	1 304	----	0,0	0	1 246	----	0,1	0	0	0	0,0
Danica Pensjonsforsikring	139 728	141 481	1	0,5	15 349	19 962	30	0,9	407 027	509 419	0	0,1
Freunde Livsforsikring	139 858	193 715	39	0,7	26 431	15 917	-40	0,7	140 857	221 385	57	0,0
Gjensidige Forsikring	1 078 773	1 058 972	-2	3,9	31 103	34 655	11	1,6	0	0	0	0,0
Gjensidige Pensjon	64 675	91 127	41	0,3	13 161	29 463	124	1,4	1 834 393	2 379 438	30	0,3
Handelsbanken Liv	66 975	62 770	-6	0,2	1 000	1 400	40	0,1	61 238	28 626	-53	0,0
If Skadeforsikring NUF	113 515	135 878	20	0,5	20 476	30 449	49	1,4	0	0	0	0,0
KLP	5 958 624	6 572 182	10	24,1	20 811	65 186	213	3,0	206 150 434	226 554 225	10	32,0
KLP Bedriftspensjon AS	7 977	15 452	94	0,1	681	6 084	793	0,3	393 118	616 648	10	0,1
Landbruksforsikring AS	68 640	67 234	-2	0,2	461	69	-85	0,0	0	0	0	0,0
NEMI Forsikring	0	8 671	----	0,0	0	1 323	----	0,1	0	0	0	0,0
Nordea Liv	1 467 354	1 516 359	3	5,6	60 697	79 681	31	3,7	36 368 000	40 081 998	10	5,7
Oslo Pensjonsforsikring	2 015 590	1 028 874	-49	3,8	0	0	0	0,0	40 509 039	42 967 630	6	6,1
Silver Pensjonsforsikring AS	0	0	0	0,0	0	0	0	0,0	0	0	----	0,9
SpareBank 1	1 073 377	1 070 143	0	3,9	74 227	85 831	16	3,9	13 940 300	13 838 449	-1	2,0
Storebrand Livsforsikring	6 559 091	6 503 697	-1	23,9	125 164	77 721	-38	3,6	160 043 740	162 973 710	2	23,0
Telenor Forsikring	27 671	28 902	4	0,1	0	0	0	0,0	0	0	0	0,0
Terra Forsikring	47 151	55 713	18	0,2	16 596	16 425	-1	0,8	0	0	0	0,0
Tryg Forsikring	509 311	499 376	-2	1,8	12 430	6 374	-49	0,3	0	0	0	0,0
Vital Forsikring	7 281 446	8 182 703	12	30,0	1 227 475	1 708 184	39	78,4	196 461 671	211 258 477	8	29,8
Totalt uten investeringsvalg	26 619 756	27 234 554	2	100,0	1 646 061	2 179 970	32	100,0	656 309 817	707 810 050	8	100,0
Produkter med investeringsvalg												
Altraplan Luxembourg Avd.Norge	27 955	23 280	-17	0,3	64 323	21 720	-66	1,6	838 269	787 647	-6	0,9
Danica Pensjonsforsikring	222 585	352 533	58	5,0	118 787	136 320	15	9,9	3 548 131	4 630 513	31	5,5
Freunde Livsforsikring	77 138	85 586	11	1,2	15 065	9 559	-37	0,7	540 135	771 641	43	0,9
Gjensidige Pensjon	377 127	451 522	20	6,4	26 625	41 743	57	3,0	3 694 574	5 093 673	38	6,1
KLP	6 960	16 917	143	0,2	0	0	0	0,0	253 402	1 404 414	454	1,7
KLP Bedriftspensjon AS	12 033	26 428	120	0,4	3 426	7 152	109	0,5	91 222	173 313	90	0,2
Nordea Liv	1 033 646	1 130 430	9	16,1	285 091	287 534	1	20,9	8 325 385	11 116 566	34	13,3
SHB Liv	96 567	18 286	-81	0,3	6 023	9 355	55	0,7	1 775 114	1 236 899	-30	1,5
Silver Pensjonsforsikring AS	0	0	0	0,0	0	0	0	0,0	0	283 681	----	0,3
SpareBank 1	555 435	590 162	6	8,4	68 500	77 028	12	5,6	5 970 039	6 893 794	16	8,2
Storebrand Livsforsikring	2 940 052	2 595 822	-12	37,0	1 165 124	528 782	-55	38,4	22 338 187	27 703 095	24	33,1
Vital Forsikring	1 594 117	1 720 226	8	24,5	196 044	258 391	32	18,8	21 129 698	23 688 994	12	28,3
Totalt med investeringsvalg	6 943 614	7 011 192	1	100,0	1 949 008	1 377 583	-29	100,0	68 504 155	83 784 231	22	100,0
Alle produkter												
ACE European Group	0	1 304	----	0,0	0	1 246	----	0,0	0	0	----	0
Altraplan Luxembourg Avd.Norge	27 955	23 280	-17	0,1	64 323	21 720	-66	0,6	838 269	787 647	-6	0,1
Danica Pensjonsforsikring	362 312	494 014	36	1,4	134 136	156 281	17	4,4	3 955 158	5 139 932	30	0,6
Freunde Livsforsikring	216 996	279 301	29	0,8	41 496	25 476	-39	0,7	680 992	993 026	46	0,1
Gjensidige Forsikring	1 078 773	1 058 972	-2	3,1	31 103	34 655	11	1,0	0	0	----	0,0
Gjensidige Pensjon	441 802	542 649	23	1,6	39 786	71 206	79	2,0	5 528 967	7 473 111	35	0,9
Handelsbanken Liv	66 975	62 770	-6	0,2	1 000	1 400	40	0,0	61 238	28 626	-53	0,0
If Skadeforsikring NUF	113 515	135 878	20	0,4	20 476	30 449	49	0,9	0	0	----	0,0
KLP	5 965 584	6 589 100	11	19,2	20 811	65 186	213	1,8	206 403 836	227 958 639	10	28,8
KLP Bedriftspensjon AS	20 010	41 880	109	0,1	4 107	13 236	222	0,4	484 340	789 961	63	0,1
Landbruksforsikring AS	68 640	67 234	-2	0,2	461	69	-85	0,0	0	0	----	0,0
NEMI Forsikring	0	8 671	----	0,0	0	1 323	----	0,0	0	0	----	0,0
Nordea Liv	2 501 000	2 646 788	6	7,7	345 788	367 215	6	10,3	44 693 384	51 198 563	15	6,5
Oslo Pensjonsforsikring	2 015 590	1 028 874	-49	3,0	0	0	----	0,0	40 509 039	42 967 630	6	5,4
SHB Liv	96 567	18 286	-81	0,1	6 023	9 355	55	0,3	1 775 114	1 236 899	-30	0,2
Silver Pensjonsforsikring AS	0	0	0	0,0	0	0	0	0,0	0	6 663 726	----	0,8
SpareBank 1	1 628 812	1 660 305	2	4,8	142 727	162 859	14	4,6	19 910 339	20 732 243	4	2,6
Storebrand Livsforsikring	9 499 143	9 099 520	-4	26,6	1 290 288	606 502	-53	17,0	182 381 927	190 676 805	5	24,1
Telenor Forsikring	27 671	28 902	4	0,1	0	0	0	0,0	0	0	----	0,0
Terra Forsikring	47 151	55 713	18	0,2	16 596	16 425	-1	0,5	0	0	----	0,0
Tryg Forsikring	509 311	499 376	-2	1,5	12 430	6 374	-49	0,2	0	0	----	0,0
Vital Forsikring	8 875 563	9 902 929	12	28,9	1 423 519	1 966 575	38	55,3	217 591 369	234 947 471	8	29,7
Totalt	33 563 370	34 245 746	2	100,0	3 595 069	3 557 553	-1	100,0	724 813 972	791 594 280	9	100,0

Noter : Se "Noter og kommentarer"

Tabell 1.2 Hovedtall
Fordelt på bransjer

30.06.	Produkter uten investeringsvalg			Produkter med investeringsvalg			Totalt alle produkter		
Beløp i 1000 kroner	2010	2011	% endring	2010	2011	% endring	2010	2011	% endring
Brutto forfalt premie ¹⁾									
Individuell kapitalforsikring	3 083 787	3 497 600	13	1 864 527	1 219 988	-35	4 948 314	4 717 588	-5
Individuell pensjonsforsikring	636 288	570 320	-10	190 114	163 951	-14	826 402	734 271	-11
Gruppeliv	2 615 986	2 719 272	4	0	0	0	2 615 986	2 719 272	4
Privat kollektiv pensjon	9 467 873	9 519 364	1	4 770 906	5 431 825	14	14 238 779	14 951 189	5
- herav innskuddsbasert *	151 736	149 765	-1	4 577 759	5 159 359	13	4 729 495	5 309 124	12
Kommunal kollektiv pensjon ²⁷⁾	10 814 436	10 903 988	1	118 067	195 428	66	10 932 503	11 099 416	2
Foreningskollektiv	1 385	24 010	999	0	0	0	1 385	24 010	999
Totalt brutto forfalt premie	26 619 756	27 234 554	2	6 943 614	7 011 192	1	33 563 370	34 245 746	2
Nytegnet premie ⁸⁾									
Individuell kapitalforsikring	1 181 983	1 665 313	41	1 622 633	1 026 463	-37	2 804 615	2 691 776	-4
Individuell pensjonsforsikring	229 944	223 942	-3	72 909	99 395	36	302 853	323 337	7
Gruppeliv	108 736	83 055	-24	0	0	0	108 736	83 055	-24
Privat kollektiv pensjon	114 552	134 509	17	253 466	251 724	-1	368 018	386 233	5
- herav innskuddsbasert *	1 228	9 462	671	253 466	251 724	-1	254 694	261 186	3
Kommunal kollektiv pensjon ²⁷⁾	10 847	73 091	574	0	0	---	10 847	73 091	574
Foreningskollektiv	0	61	---	0	0	0	0	61	---
Totalt nytegnet premie	1 646 061	2 179 970	32	1 949 008	1 377 583	-29	3 595 069	3 557 553	-1
Forsikringsforpliktelse ⁹⁾									
Individuell kapitalforsikring	21 667 414	22 995 614	6	11 228 887	11 763 119	5	32 896 301	34 758 732	6
Individuell pensjonsforsikring	64 594 708	61 275 572	-5	18 756 972	18 415 667	-2	83 351 679	79 691 239	-4
Privat kollektiv pensjon	268 815 540	294 503 006	10	36 369 248	49 963 697	37	305 184 788	344 466 703	13
- herav innskuddsbasert *	1 094 747	1 246 346	14	32 709 959	44 875 278	37	33 804 705	46 121 624	36
Kommunal kollektiv pensjon ²⁷⁾	296 568 049	324 470 109	9	2 149 048	3 641 748	70	298 717 097	328 111 857	10
Foreningskollektiv	4 664 106	4 565 750	-2	0	0	0	4 664 106	4 565 750	-2
Totalt forsikringsforpliktelse	656 309 817	707 810 050	8	68 504 155	83 784 231	22	724 813 972	791 594 280	9
Forvaltningskapital							827 447 642	893 556 857	8
Overførte reserver fra andre ¹⁰⁾									
Individuell kapitalforsikring	71 746	56 546	-21	72 866	116 831	60	144 612	173 377	20
Individuell pensjonsforsikring	153 785	175 793	14	309 673	339 616	10	463 458	515 410	11
Privat kollektiv pensjon	5 446 629	5 628 547	3	1 069 836	1 187 150	11	6 516 465	6 815 697	5
Kommunal kollektiv pensjon ²⁷⁾	1 441 589	2 005 308	39	0	23 572	---	1 441 589	2 028 880	41
Foreningskollektiv	847	23 584	999	0	0	0	847	23 584	999
Totalt overførte reserver fra andre	7 114 597	7 889 777	11	1 452 375	1 667 170	15	8 566 972	9 556 947	12
Flytting fra andre ¹¹⁾									
Gruppeliv	186 631	102 741	-45				186 631	102 741	-45
Overførte reserver til andre ¹²⁾									
Individuell kapitalforsikring	8 752	16 199	85	36 750	64 124	75	45 501	80 324	77
Individuell pensjonsforsikring	223 332	325 909	46	151 728	148 518	-2	375 060	474 427	27
Privat kollektiv pensjon	2 451 412	4 148 241	69	956 718	1 043 919	9	3 408 130	5 192 160	52
Kommunal kollektiv pensjon ²⁷⁾	2 587 412	3 066 974	19	0	0	---	2 587 412	3 066 974	19
Foreningskollektiv	57 797	18 434	-68	0	0	0	57 797	18 434	-68
Totalt overførte reserver til andre	5 328 704	7 575 758	42	1 145 196	1 256 562	10	6 473 900	8 832 320	36
Flytting til andre ¹³⁾									
Gruppeliv	269 753	170 379	-37				269 753	170 379	-37
Netto overførte reserver fra andre ¹⁰⁾¹²⁾									
Individuell kapitalforsikring	62 994	40 347	-36	36 117	52 707	46	99 111	93 053	-6
Individuell pensjonsforsikring	-69 546	-150 116	116	157 944	191 098	21	88 398	40 982	-54
Privat kollektiv pensjon	2 995 218	1 480 306	-51	113 118	143 231	27	3 108 335	1 623 537	-48
Kommunal kollektiv pensjon ²⁷⁾	-1 145 823	-1 061 666	-7	0	23 572	---	-1 145 823	-1 038 094	-9
Foreningskollektiv	-56 950	5 149	-109	0	0	---	-56 950	5 149	-109
Totalt netto overførte reserver fra andre	1 785 893	314 019	-82	307 179	410 608	34	2 093 072	724 627	-65
Netto flytting fra andre ¹¹⁾									
Gruppeliv	-83 122	-67 639	-19				-83 122	-67 639	-19
Aktiva ^{**}	100	100							
Aksjer	15	18	21						
Obligasjoner	45	44	-3						
Eiendom	1	0	-79						
Utlån	20	22	10						
Annet	20	16	-16						

*: "Innskuddsbasert" er summen av "Engangsbetalt" og "Innskuddspensjon".

** : Aktivpostenes prosentvise andel av kollektivporteføljen.

Noter : Se "Noter og kommentarer"

Tabell 2.a

Brutto forfalt premie og nyttebetalt premie

30.06. Produkter uten investeringsvalg	ACE European Group				Danica Pensjonsforsikring				Frende Livsforsikring			
	2010	2011	%- endring	Markeds- andel	2010	2011	%- endring	Markeds- andel	2010	2011	%- endring	Markeds- andel
<i>Beløp i 1000 kroner</i>												
Brutto forfalt premie ¹⁾												
Individuell kapital					115 019	115 661	1	3,3	105 706	143 512	36	4,1
-herav brutto risikopremie død ²⁾					53 152	52 948	0	5,8	42 358	55 355	31	6,0
-herav brutto risikopremie uførekapital ²⁾					48 333	47 936	-1	7,7	36 036	47 085	31	7,6
Individuell pensjon									834	830	-1	0,1
Livrenter ²⁰⁾												
IPA ²⁰⁾												
IPS ²⁰⁾												
- herav kapitaliseringsprodukt IPA+IPS												
Brutto risikopremie for individuell uførepensjon ³¹⁾									28 064	41 072	46	9,2
Gruppeliv		1 304	----	0,0	2 398	3 247	35	0,1	12 918	19 800	53	0,7
Bedrift ³⁾					2 398	3 247	35	0,2	12 918	19 800	53	1,1
Privat ⁴⁾		1 304	----	0,1								
Gjeldsgruppeliv												
Foreningsgruppeliv												
Andre grupper												
Privat kollektiv pensjon					22 311	22 573	1	0,2	20 400	29 573	45	0,3
Ytelsesbasert					22 311	22 573	1	0,2				
Innskuddsbasert									20 400	29 573	45	19,7
Engangsbetalt ⁵⁾												
-Inv. valg foretak												
-Inv. valg kontohaver												
Innskuddspensjon ⁶⁾												
-Inv. valg foretak												
-Inv. valg kontohaver												
Innenfor LOF/LOI ⁷⁾					22 311	22 573	1	0,2	20 400	29 573	45	0,3
Ytelsesbasert					22 311	22 573	1	0,2				
Innskuddsbasert									20 400	29 573	45	19,8
Engangsbetalt ⁵⁾												
-Inv. valg foretak												
-Inv. valg kontohaver												
Innskuddspensjon ⁶⁾												
-Inv. valg foretak												
-Inv. valg kontohaver												
Utenfor LOF/LOI - Livrenter ⁷⁾												
Kommunal kollektiv pensjon ²⁷⁾												
Foreningskollektiv												
Totalt alle bransjer		1 304	----	0,0	139 728	141 481	1	0,5	139 858	193 715	39	0,7
<i>Nyttebetalt premie ⁸⁾</i>												
Individuell kapital					9 783	11 237	15	0,7	19 680	6 837	-65	0,4
-herav brutto risikopremie død ²⁾					3 442	3 920	14	4,7	7 125	2 569	-64	3,1
-herav brutto risikopremie uførekapital ²⁾					4 713	5 459	16	11,0	4 983	1 737	-65	3,5
Individuell pensjon												
Livrenter ²⁰⁾												
IPS ²⁰⁾												
- herav kapitaliseringsprodukt IPS												
Brutto risikopremie for individuell uførepensjon ³¹⁾									1 989	2 532	27	4,3
Gruppeliv		1 246	----	1,5	480	1 040	117	1,3	6 400	-100	0,0	
Bedrift ³⁾					480	1 040	117	1,7	6 400	-100	0,0	
Privat ⁴⁾		1 246	----	5,5								
Gjeldsgruppeliv												
Foreningsgruppeliv												
Andre grupper												
Privat kollektiv pensjon					5 086	7 685	51	5,7	351	9 080	999	6,8
Ytelsesbasert					5 086	7 685	51	6,1				
Innskuddsbasert									351	9 080	999	96,0
Engangsbetalt ⁵⁾												
-Inv. valg foretak												
-Inv. valg kontohaver												
Innskuddspensjon ⁶⁾												
-Inv. valg foretak												
-Inv. valg kontohaver												
Innenfor LOF/LOI ⁷⁾					5 086	7 685	51	6,4	351	9 080	999	7,5
Ytelsesbasert					5 086	7 685	51	6,9				
Innskuddsbasert									351	9 080	999	96,0
Engangsbetalt ⁵⁾												
-Inv. valg foretak												
-Inv. valg kontohaver												
Innskuddspensjon ⁶⁾												
-Inv. valg foretak												
-Inv. valg kontohaver												
Utenfor LOF/LOI - Livrenter ⁷⁾												
Kommunal kollektiv pensjon ²⁷⁾												
Foreningskollektiv												
Totalt alle bransjer		1 246	----	0,1	15 349	19 962	30	0,9	26 431	15 917	-40	0,7

Noter: Se "Noter og kommentarer"

Tabell 2.a
Brutto forfalt premie og nyttebetalt premie

30.06. Produkter uten investeringsvalg	Gjensidige Forsikring				Gjensidige Pensjon				Handelsbanken Liv			
	2010	2011	%- endring	Markeds- andel	2010	2011	%- endring	Markeds- andel	2010	2011	%- endring	Markeds- andel
Beløp i 1000 kroner												
Brutto forfalt premie ¹⁾												
Individuell kapital	535 193	521 233	-3	14,9					13 075	13 783	5	0,4
-herav brutto risikopremie død ²⁾	255 726	255 417	0	27,8					7 976	8 408	5	0,9
-herav brutto risikopremie uførekapital ²⁾	279 467	265 816	-5	42,7					4 707	4 962	5	0,8
Individuell pensjon					23 050	34 205	48	6,0	188	190	1	0,0
Livrenter ²⁰⁾												
IPA ²⁰⁾												
IPS ²⁰⁾												
- herav kapitaliseringsprodukt IPA+IPS												
Brutto risikopremie for individuell uførepensjon ³¹⁾					23 050	34 205	48	7,7	188	190	1	0,0
Gruppeliv	543 580	537 739	-1	19,8					53 022	48 797	-8	1,8
Bedrift ³⁾	395 228	380 375	-4	21,0					7 817	6 980	-11	0,4
Privat ⁴⁾	148 352	157 364	6	17,4					45 205	41 817	-8	4,6
Gjeldsgruppeliv												
Foreningsgruppeliv												
Andre grupper												
Privat kollektiv pensjon					41 625	56 922	37	0,6	690		-100	0,0
Ytelsesbasert					41 625	56 922	37	0,6	690		-100	0,0
Innskuddsbasert												
Engangsbetalt ⁵⁾												
-Inv. valg foretak												
-Inv. valg kontohaver												
Innskuddspensjon ⁶⁾												
-Inv. valg foretak												
-Inv. valg kontohaver												
Innenfor LOF/LOI ⁷⁾					41 625	56 922	37	0,6	690		-100	0,0
Ytelsesbasert					41 625	56 922	37	0,6	690		-100	0,0
Innskuddsbasert												
Engangsbetalt ⁵⁾												
-Inv. valg foretak												
-Inv. valg kontohaver												
Innskuddspensjon ⁶⁾												
-Inv. valg foretak												
-Inv. valg kontohaver												
Utenfor LOF/LOI - Livrenter ⁷⁾												
Kommunal kollektiv pensjon ²⁷⁾												
Foreningskollektiv												
Totalt alle bransjer	1 078 773	1 058 972	-2	3,9	64 675	91 127	41	0,3	66 975	62 770	-6	0,2
Nyttebetalt premie ⁸⁾												
Individuell kapital	23 713	23 899	1	1,4					1 000	1 400	40	0,1
-herav brutto risikopremie død ²⁾	11 643	11 198	-4	13,4					610	854	40	1,0
-herav brutto risikopremie uførekapital ²⁾	12 070	12 701	5	25,7					360	504	40	1,0
Individuell pensjon					8 229	11 771	43	5,3				
Livrenter ²⁰⁾												
IPS ²⁰⁾												
- herav kapitaliseringsprodukt IPS												
Brutto risikopremie for individuell uførepensjon ³¹⁾												
Gruppeliv	7 390	10 756	46	13,0								
Bedrift ³⁾												
Privat ⁴⁾	7 390	10 756	46	47,4								
Gjeldsgruppeliv												
Foreningsgruppeliv												
Andre grupper												
Privat kollektiv pensjon					4 932	17 692	259	13,2				
Ytelsesbasert					4 932	17 692	259	14,1				
Innskuddsbasert												
Engangsbetalt ⁵⁾												
-Inv. valg foretak												
-Inv. valg kontohaver												
Innskuddspensjon ⁶⁾												
-Inv. valg foretak												
-Inv. valg kontohaver												
Innenfor LOF/LOI ⁷⁾					4 932	17 692	259	14,6				
Ytelsesbasert					4 932	17 692	259	15,9				
Innskuddsbasert												
Engangsbetalt ⁵⁾												
-Inv. valg foretak												
-Inv. valg kontohaver												
Innskuddspensjon ⁶⁾												
-Inv. valg foretak												
-Inv. valg kontohaver												
Utenfor LOF/LOI - Livrenter ⁷⁾												
Kommunal kollektiv pensjon ²⁷⁾												
Foreningskollektiv												
Totalt alle bransjer	31 103	34 655	11	1,6	13 161	29 463	124	1,4	1 000	1 400	40	0,1

Noter: Se "Noter og kommentarer"

Tabell 2.a

Brutto forfalt premie og nyttebetalt premie

30.06. Produkter uten investeringsvalg	If Skadeforsikring NUF				KLP				KLP Bedriftspensjon AS			
	2010	2011	%- endring	Markeds- andel	2010	2011	%- endring	Markeds- andel	2010	2011	%- endring	Markeds- andel
<i>Beløp i 1000 kroner</i>												
Brutto forfalt premie ¹⁾												
Individuell kapital	46 073	51 910	13	1,5								
-herav brutto risikopremie død ²⁾												
-herav brutto risikopremie uførekapital ²⁾	46 073	51 910	13	8,3								
Individuell pensjon												
Livrenter ²⁰⁾												
IPA ²⁰⁾												
IPS ²⁰⁾												
- herav kapitaliseringsprodukt IPA+IPS												
Brutto risikopremie for individuell uførepensjon ³¹⁾												
Gruppeliv	67 442	83 968	25	3,1	82 125	133 937	63	4,9				
Bedrift ³⁾	67 442	83 968	25	4,6	66 780	121 554	82	6,7				
Privat ⁴⁾					15 345	12 383	-19	1,4				
Gjeldsgruppeliv												
Foreningsgruppeliv												
Andre grupper												
Privat kollektiv pensjon									7 977	15 452	94	0,2
Ytelsesbasert									7 977	15 452	94	0,2
Innskuddsbasert												
Engangsbetalt ⁵⁾												
-Inv. valg foretak												
-Inv. valg kontohaver												
Innskuddspensjon ⁶⁾												
-Inv. valg foretak												
-Inv. valg kontohaver												
Innenfor LOF/LOI ⁷⁾									7 977	15 452	94	0,2
Ytelsesbasert									7 977	15 452	94	0,2
Innskuddsbasert												
Engangsbetalt ⁵⁾												
-Inv. valg foretak												
-Inv. valg kontohaver												
Innskuddspensjon ⁶⁾												
-Inv. valg foretak												
-Inv. valg kontohaver												
Utenfor LOF/LOI - Livrenter ⁷⁾												
Kommunal kollektiv pensjon ²⁷⁾					5 876 498	6 438 246	10	59,0				
Foreningskollektiv												
Totalt alle bransjer	113 515	135 878	20	0,5	5 958 624	6 572 182	10	24,1	7 977	15 452	94	0,1
<i>Nyttebetalt premie ⁸⁾</i>												
Individuell kapital	10 224	7 809	-24	0,5								
-herav brutto risikopremie død ²⁾												
-herav brutto risikopremie uførekapital ²⁾	10 224	7 809	-24	15,8								
Individuell pensjon												
Livrenter ²⁰⁾												
IPS ²⁰⁾												
- herav kapitaliseringsprodukt IPS												
Brutto risikopremie for individuell uførepensjon ³¹⁾												
Gruppeliv	10 252	22 640	121	27,3	9 964	7 839	-21	9,4				
Bedrift ³⁾	10 252	22 640	121	37,5	9 964	7 839	-21	13,0				
Privat ⁴⁾												
Gjeldsgruppeliv												
Foreningsgruppeliv												
Andre grupper												
Privat kollektiv pensjon									681	6 084	793	4,5
Ytelsesbasert									681	6 084	793	4,9
Innskuddsbasert												
Engangsbetalt ⁵⁾												
-Inv. valg foretak												
-Inv. valg kontohaver												
Innskuddspensjon ⁶⁾												
-Inv. valg foretak												
-Inv. valg kontohaver												
Innenfor LOF/LOI ⁷⁾									681	6 084	793	5,0
Ytelsesbasert									681	6 084	793	5,5
Innskuddsbasert												
Engangsbetalt ⁵⁾												
-Inv. valg foretak												
-Inv. valg kontohaver												
Innskuddspensjon ⁶⁾												
-Inv. valg foretak												
-Inv. valg kontohaver												
Utenfor LOF/LOI - Livrenter ⁷⁾												
Kommunal kollektiv pensjon ²⁷⁾					10 847	57 347	429	78,5				
Foreningskollektiv												
Totalt alle bransjer	20 476	30 449	49	1,4	20 811	65 186	213	3,0	681	6 084	793	0,3

Noter: Se "Noter og kommentarer"

Tabell 2.a

Brutto forfalt premie og nyttegnert premie

30.06. Produkter uten investeringsvalg	Landbruksforsikring AS				NEMI Forsikring				Nordea Liv			
	2010	2011	%- endring	Markeds- andel	2010	2011	%- endring	Markeds- andel	2010	2011	%- endring	Markeds- andel
<i>Beløp i 1000 kroner</i>												
Brutto forfalt premie ¹⁾												
Individuell kapital									206 069	227 036	10	6,5
-herav brutto risikopremie død ²⁾									120 908	117 248	-3	12,7
-herav brutto risikopremie uførekapital ²⁾									58 966	50 248	-15	8,1
Individuell pensjon									77 052	54 754	-29	9,6
Livrenter ²⁰⁾												
IPA ²⁰⁾												
IPS ²⁰⁾												
- herav kapitaliseringsprodukt IPA+IPS												
Brutto risikopremie for individuell uførepensjon ³¹⁾									37 461	50 506	35	11,3
Gruppeliv	68 093	66 611	-2	2,4	8 671	----	0,3					
Bedrift ³⁾	68 093	66 611	-2	3,7	8 671	----	0,5					
Privat ⁴⁾												
Gjeldsgruppeliv												
Foreningsgruppeliv												
Andre grupper												
Privat kollektiv pensjon	547	623	14	0,0					1 184 233	1 234 569	4	13,0
Ytelsesbasert	547	623	14	0,0					1 118 288	1 186 782	6	12,7
Innskuddsbasert									65 946	47 787	-28	31,9
Engangsbetalt ⁵⁾												
-Inv. valg foretak												
-Inv. valg kontohaver												
Innskuddspensjon ⁶⁾												
-Inv. valg foretak												
-Inv. valg kontohaver												
Innenfor LOF/LOI ⁷⁾	547	623	14	0,0					1 179 385	1 228 723	4	13,2
Ytelsesbasert	547	623	14	0,0					1 113 739	1 181 082	6	12,9
Innskuddsbasert									65 646	47 642	-27	31,8
Engangsbetalt ⁵⁾												
-Inv. valg foretak												
-Inv. valg kontohaver												
Innskuddspensjon ⁶⁾												
-Inv. valg foretak												
-Inv. valg kontohaver												
Utenfor LOF/LOI - Livrenter ⁷⁾									4 849	5 845	21	3,2
Kommunal kollektiv pensjon ²⁷⁾												
Foreningskollektiv												
Totalt alle bransjer	68 640	67 234	-2	0,2	8 671	----	0,0	1 467 354	1 516 359	3	5,6	
<i>Nyttegnert premie ⁸⁾</i>												
Individuell kapital									37 534	60 353	61	3,6
-herav brutto risikopremie død ²⁾									17 833	18 743	5	22,5
-herav brutto risikopremie uførekapital ²⁾									5 334	2 900	-46	5,9
Individuell pensjon									19 155	18 119	-5	8,1
Livrenter ²⁰⁾												
IPS ²⁰⁾												
- herav kapitaliseringsprodukt IPS												
Brutto risikopremie for individuell uførepensjon ³¹⁾									10 161	15 293	51	26,2
Gruppeliv	461		-100	0,0	1 323	----	1,6					
Bedrift ³⁾	461		-100	0,0	1 323	----	2,2					
Privat ⁴⁾												
Gjeldsgruppeliv												
Foreningsgruppeliv												
Andre grupper												
Privat kollektiv pensjon		69	----	0,1					4 008	1 209	-70	0,9
Ytelsesbasert		69	----	0,1					4 008	1 209	-70	1,0
Innskuddsbasert												
Engangsbetalt ⁵⁾												
-Inv. valg foretak												
-Inv. valg kontohaver												
Innskuddspensjon ⁶⁾												
-Inv. valg foretak												
-Inv. valg kontohaver												
Innenfor LOF/LOI ⁷⁾		69	----	0,1					2 346	1 143	-51	0,9
Ytelsesbasert		69	----	0,1					2 346	1 143	-51	1,0
Innskuddsbasert												
Engangsbetalt ⁵⁾												
-Inv. valg foretak												
-Inv. valg kontohaver												
Innskuddspensjon ⁶⁾												
-Inv. valg foretak												
-Inv. valg kontohaver												
Utenfor LOF/LOI - Livrenter ⁷⁾									1 662	66	-96	0,5
Kommunal kollektiv pensjon ²⁷⁾												
Foreningskollektiv												
Totalt alle bransjer	461	69	-85	0,0	1 323	----	0,1	60 697	79 681	31	3,7	

Noter: Se "Noter og kommentarer"

Tabell 2.a

Brutto forfalt premie og nyttebetalt premie

30.06. Produkter uten investeringsvalg	Oslo Pensjonsforsikring				Silver Pensjonsforsikring AS				SpareBank 1			
	2010	2011	%- endring	Markeds- andel	2010	2011	%- endring	Markeds- andel	2010	2011	%- endring	Markeds- andel
Beløp i 1000 kroner												
Brutto forfalt premie ¹⁾												
Individuell kapital									255 343	279 198	9	8,0
-herav brutto risikopremie død ²⁾									204 852	228 970	12	24,9
-herav brutto risikopremie uførekapital ²⁾									41 447	42 283	2	6,8
Individuell pensjon									158 269	144 139	-9	25,3
Livrenter ²⁰⁾												
IPA ²⁰⁾												
IPS ²⁰⁾												
- herav kapitaliseringsprodukt IPA+IPS												
Brutto risikopremie for individuell uførepensjon ³¹⁾									119 593	121 880	2	27,3
Gruppeliv									335 640	348 941	4	12,8
Bedrift ³⁾									48 666	54 945	13	3,0
Privat ⁴⁾									286 974	293 996	2	32,5
Gjeldsgruppeliv												
Foreningsgruppeliv												
Andre grupper												
Privat kollektiv pensjon									324 126	297 864	-8	3,1
Ytelsesbasert									278 943	250 658	-10	2,7
Innskuddsbasert									45 183	47 206	5	31,5
Engangsbetalt ⁵⁾												
-Inv. valg foretak												
-Inv. valg kontohaver												
Innskuddspensjon ⁶⁾												
-Inv. valg foretak												
-Inv. valg kontohaver												
Innenfor LOF/LOI ⁷⁾									324 126	297 864	-8	3,2
Ytelsesbasert									278 943	250 658	-10	2,7
Innskuddsbasert									45 183	47 206	5	31,6
Engangsbetalt ⁵⁾												
-Inv. valg foretak												
-Inv. valg kontohaver												
Innskuddspensjon ⁶⁾												
-Inv. valg foretak												
-Inv. valg kontohaver												
Utenfor LOF/LOI - Livrenter ⁷⁾												
Kommunal kollektiv pensjon ²⁷⁾	2 015 590	1 028 874	-49,0	9,4								
Foreningskollektiv												
Totalt alle bransjer	2 015 590	1 028 874	-49,0	3,8					1 073 377	1 070 143	0	3,9
Nyttebetalt premie ⁸⁾												
Individuell kapital									28 714	29 450	3	1,8
-herav brutto risikopremie død ²⁾									25 493	25 463	0	30,6
-herav brutto risikopremie uførekapital ²⁾									3 201	2 942	-8	5,9
Individuell pensjon									38 370	44 680	16	20,0
Livrenter ²⁰⁾												
IPS ²⁰⁾												
- herav kapitaliseringsprodukt IPS												
Brutto risikopremie for individuell uførepensjon ³¹⁾									27 978	31 252	12	53,6
Gruppeliv									4 190	3 383	-19	4,1
Bedrift ³⁾									4 190	3 383	-19	5,6
Privat ⁴⁾												
Gjeldsgruppeliv												
Foreningsgruppeliv												
Andre grupper												
Privat kollektiv pensjon									2 953	8 318	182	6,2
Ytelsesbasert									2 386	8 057	238	6,4
Innskuddsbasert									567	261	-54	2,8
Engangsbetalt ⁵⁾												
-Inv. valg foretak												
-Inv. valg kontohaver												
Innskuddspensjon ⁶⁾												
-Inv. valg foretak												
-Inv. valg kontohaver												
Innenfor LOF/LOI ⁷⁾									2 953	8 318	182	6,9
Ytelsesbasert									2 386	8 057	238	7,2
Innskuddsbasert									567	261	-54	2,8
Engangsbetalt ⁵⁾												
-Inv. valg foretak												
-Inv. valg kontohaver												
Innskuddspensjon ⁶⁾												
-Inv. valg foretak												
-Inv. valg kontohaver												
Utenfor LOF/LOI - Livrenter ⁷⁾												
Kommunal kollektiv pensjon ²⁷⁾												
Foreningskollektiv												
Totalt alle bransjer									74 227	85 831	16	3,9

Noter: Se "Noter og kommentarer"

Tabell 2.a
Brutto forfalt premie og nyttebetalt premie

30.06. Produkter uten investeringsvalg	Storebrand Livsforsikring				Telenor Forsikring				Terra Forsikring			
	2010	2011	%- endring	Markeds- andel	2010	2011	%- endring	Markeds- andel	2010	2011	%- endring	Markeds- andel
<i>Beløp i 1000 kroner</i>												
Brutto forfalt premie ¹⁾												
Individuell kapital	590 531	457 778	-23	13,1					47 151	55 713	18	1,6
-herav brutto risikopremie død ²⁾	130 493	132 056	1	14,4					24 470	28 725	17	3,1
-herav brutto risikopremie uførekapital ²⁾	53 998	54 005	0	8,7					22 681	26 988	19	4,3
Individuell pensjon	27 650	16 811	-39	2,9								
Livrenter ²⁰⁾												
IPA ²⁰⁾												
IPS ²⁰⁾												
- herav kapitaliseringsprodukt IPA+IPS												
Brutto risikopremie for individuell uførepensjon ³¹⁾	110 408	112 297	2	25,2								
Gruppeliv	513 676	517 809	1	19,0	27 671	28 902	4	1,1				
Bedrift ³⁾	462 471	469 240	2	25,9	27 671	28 902	4	1,6				
Privat ⁴⁾	51 204	48 569	-5	5,4								
Gjeldsgruppeliv												
Foreningsgruppeliv												
Andre grupper												
Privat kollektiv pensjon	4 199 774	4 060 650	-3	42,7								
Ytelsesbasert	4 179 567	4 035 450	-3	43,1								
Innskuddsbasert	20 207	25 199	25	16,8								
Engangsbetalt ⁵⁾												
-Inv. valg foretak												
-Inv. valg kontohaver												
Innskuddspensjon ⁶⁾												
-Inv. valg foretak												
-Inv. valg kontohaver												
Innenfor LOF/LOI ⁷⁾	4 064 202	3 911 032	-4	41,9								
Ytelsesbasert	4 043 995	3 885 833	-4	42,3								
Innskuddsbasert	20 207	25 199	25	16,8								
Engangsbetalt ⁵⁾												
-Inv. valg foretak												
-Inv. valg kontohaver												
Innskuddspensjon ⁶⁾												
-Inv. valg foretak												
-Inv. valg kontohaver												
Utenfor LOF/LOI - Livrenter ⁷⁾	135 572	149 618	10	82,5								
Kommunal kollektiv pensjon ²⁷⁾	1 226 788	1 429 397	17	13,1								
Foreningskollektiv	672	21 253	999	88,5								
Totalt alle bransjer	6 559 091	6 503 697	-1	23,9	27 671	28 902	4	0,1	47 151	55 713	18	0,2
Nyttebetalt premie ⁸⁾												
Individuell kapital	14 728	13 627	-8	0,8					16 596	16 425	-1	1,0
-herav brutto risikopremie død ²⁾	5 670	5 053	-11	6,1					8 216	7 882	-4	9,5
-herav brutto risikopremie uførekapital ²⁾	1 081	822	-24	1,7					8 380	8 543	2	17,3
Individuell pensjon	822	6	-99	0,0								
Livrenter ²⁰⁾												
IPS ²⁰⁾												
- herav kapitaliseringsprodukt IPS												
Brutto risikopremie for individuell uførepensjon ³¹⁾	6 172	7 090	15	12,2								
Gruppeliv	53 478	5 151	-90	6,2								
Bedrift ³⁾	53 478	5 151	-90	8,5								
Privat ⁴⁾												
Gjeldsgruppeliv												
Foreningsgruppeliv												
Andre grupper												
Privat kollektiv pensjon	56 136	43 132	-23	32,1								
Ytelsesbasert	55 826	43 011	-23	34,4								
Innskuddsbasert	310	121	-61	1,3								
Engangsbetalt ⁵⁾												
-Inv. valg foretak												
-Inv. valg kontohaver												
Innskuddspensjon ⁶⁾												
-Inv. valg foretak												
-Inv. valg kontohaver												
Innenfor LOF/LOI ⁷⁾	49 877	41 575	-17	34,4								
Ytelsesbasert	49 567	41 454	-16	37,2								
Innskuddsbasert	310	121	-61	1,3								
Engangsbetalt ⁵⁾												
-Inv. valg foretak												
-Inv. valg kontohaver												
Innskuddspensjon ⁶⁾												
-Inv. valg foretak												
-Inv. valg kontohaver												
Utenfor LOF/LOI - Livrenter ⁷⁾	6 259	1 557	-75	11,4								
Kommunal kollektiv pensjon ²⁷⁾		15 744	----	21,5								
Foreningskollektiv		61	----	100,0								
Totalt alle bransjer	125 164	77 721	-38	3,6					16 596	16 425	-1	0,8

Noter: Se "Noter og kommentarer"

Tabell 2.a

Brutto forfalt premie og nyttebetalt premie

30.06. Produkter uten investeringsvalg	Tryg Forsikring				Vital Forsikring				Totalt produkter uten investeringsvalg		
	2010	2011	%-endring	Markedsandel	2010	2011	%-endring	Markedsandel	2010	2011	%-endring
Beløp i 1000 kroner											
Brutto forfalt premie ¹⁾											
Individuell kapital					1 169 627	1 631 776	40	46,7	3 083 787	3 497 600	13
-herav brutto risikopremie død ²⁾					33 406	41 036	22,8	4,5	873 341	920 163	5
-herav brutto risikopremie uførekapital ²⁾					21 479	30 949	44	5,0	613 188	622 182	2
Individuell pensjon					349 245	319 390	-9	56,0	636 288	570 320	-10
Livrenter ²⁰⁾											
IPA ²⁰⁾											
IPS ²⁰⁾											
- herav kapitaliseringsprodukt IPA+IPS											
Brutto risikopremie for individuell uførepensjon ³¹⁾					84 573	86 048	2	19,3	403 336	446 198	11
Gruppeliv	509 311	499 376	-2	18,4	400 111	420 171	5	15,5	2 615 986	2 719 272	4
Bedrift ³⁾	316 767	300 813	-5	16,6	262 297	270 010	3	14,9	1 738 547	1 815 116	4
Privat ⁴⁾	192 544	198 563	3	22,0	137 814	150 161	9	16,6	877 439	904 156	3
Gjeldsgruppeliv											
Foreningsgruppeliv											
Andre grupper											
Privat kollektiv pensjon					3 666 190	3 801 138	4	39,9	9 467 873	9 519 364	1
Ytelsesbasert					3 666 190	3 801 138	4	40,6	9 316 137	9 369 599	1
Innskuddsbasert									151 736	149 765	-1
Engangsbetalt ⁵⁾											
-Inv. valg foretak											
-Inv. valg kontohaver											
Innskuddspensjon ⁶⁾											
-Inv. valg foretak											
-Inv. valg kontohaver											
Innenfor LOF/LOI ⁷⁾					3 640 787	3 775 269	4	40,4	9 302 050	9 338 031	0
Ytelsesbasert					3 640 787	3 775 269	4	41,1	9 316 614	9 188 411	0
Innskuddsbasert									151 436	149 620	-1
Engangsbetalt ⁵⁾											
-Inv. valg foretak											
-Inv. valg kontohaver											
Innskuddspensjon ⁶⁾											
-Inv. valg foretak											
-Inv. valg kontohaver											
Utenfor LOF/LOI - Livrenter ⁷⁾					25 403	25 869	2	14,3	165 824	181 333	9
Kommunal kollektiv pensjon ²⁷⁾					1 695 560	2 007 471	18	18,4	10 814 436	10 903 988	1
Foreningskollektiv					713	2 757	287	11,5	1 385	24 010	999
Totalt alle bransjer	509 311	499 376	-2	1,8	7 281 446	8 182 703	12	30,0	26 619 756	27 234 554	2
Nyttebetalt premie ⁸⁾											
Individuell kapital					1 020 011	1 494 276	47	89,7	1 181 983	1 665 313	41
-herav brutto risikopremie død ²⁾					851	7 644	798	9,2	80 883	83 325	3
-herav brutto risikopremie uførekapital ²⁾					513	6 050	999	12,2	50 859	49 467	-3
Individuell pensjon					163 368	149 366	-9	66,7	229 944	223 942	-3
Livrenter ²⁰⁾											
IPS ²⁰⁾											
- herav kapitaliseringsprodukt IPS											
Brutto risikopremie for individuell uførepensjon ³¹⁾					1 363	2 125	56	3,6	47 663	58 291	22
Gruppeliv	12 430	6 374	-49	7,7	3 691	23 302	531	28,1	108 736	83 055	-24
Bedrift ³⁾					388	18 967	999	31,4	85 613	60 344	-30
Privat ⁴⁾	12 430	6 374	-49	28,1	3 303	4 335	31	19,1	23 123	22 711	-2
Gjeldsgruppeliv											
Foreningsgruppeliv											
Andre grupper											
Privat kollektiv pensjon					40 405	41 241	2	30,7	114 552	134 509	17
Ytelsesbasert					40 405	41 241	2	33,0	113 324	125 047	10
Innskuddsbasert									1 228	9 462	671
Engangsbetalt ⁵⁾											
-Inv. valg foretak											
-Inv. valg kontohaver											
Innskuddspensjon ⁶⁾											
-Inv. valg foretak											
-Inv. valg kontohaver											
Innenfor LOF/LOI ⁷⁾					34 423	29 193	-15	24,2	100 649	120 838	20
Ytelsesbasert					34 423	29 193	-15	26,2	99 421	111 377	12
Innskuddsbasert									1 228	9 462	671
Engangsbetalt ⁵⁾											
-Inv. valg foretak											
-Inv. valg kontohaver											
Innskuddspensjon ⁶⁾											
-Inv. valg foretak											
-Inv. valg kontohaver											
Utenfor LOF/LOI - Livrenter ⁷⁾					5 982	12 048	101	88,1	13 903	13 671	-2
Kommunal kollektiv pensjon ²⁷⁾									10 847	73 091	574
Foreningskollektiv									0	61	----
Totalt alle bransjer	12 430	6 374	-49	0,3	1 227 475	1 708 184	39	78,4	1 646 061	2 179 970	32

Noter: Se "Noter og kommentarer"

Tabell 2.b

Brutto forfalt premie og nyttebetalt premie

30.06. Produkter med investeringsvalg	Altraplan Luxembourg Avdeling Norge				Danica Pensjonsforsikring				Frende Livsforsikring			
	2010	2011	%- endring	Markeds- andel	2010	2011	%- endring	Markeds- andel	2010	2011	%- endring	Markeds- andel
Beløp i 1000 kroner												
Brutto forfalt premie ¹⁾												
Individuell kapital	27 929	23 240	-17	1,9	62 434	78 000	25	6,4				
-herav brutto risikopremie død ²⁾												
-herav brutto risikopremie uførekapital ²⁾												
Individuell pensjon	26	40	54	0,0	13 319	8 932	-33	5,4	5 445	5 182	-5	3,2
Livrenter ²⁰⁾												
IPA ²⁰⁾												
IPS ²⁰⁾												
- herav kapitaliseringsprodukt IPA+IPS												
Brutto risikopremie for individuell uførepensjon ³¹⁾												
Gruppeliv												
Bedrift ³⁾												
Privat ⁴⁾												
Gjeldsgruppeliv												
Foreningsgruppeliv												
Andre grupper												
Privat kollektiv pensjon					146 832	265 601	81	4,9	71 693	80 404	12	1,5
Ytelsesbasert												
Innskuddsbasert					146 832	265 601	81	5,1	71 693	80 404	12	1,6
Engangsbetalt ⁵⁾												
-Inv. valg foretak												
-Inv. valg kontohaver												
Innskuddspensjon ⁶⁾												
-Inv. valg foretak												
-Inv. valg kontohaver												
Innenfor LOF/LOI ⁷⁾					146 832	265 601	81	4,9	71 693	80 404	12	1,5
Ytelsesbasert												
Innskuddsbasert					146 832	265 601	81	5,2	71 693	80 404	12	1,6
Engangsbetalt ⁵⁾												
-Inv. valg foretak												
-Inv. valg kontohaver												
Innskuddspensjon ⁶⁾												
-Inv. valg foretak												
-Inv. valg kontohaver												
Utenfor LOF/LOI - Livrenter ⁷⁾												
Kommunal kollektiv pensjon ²⁷⁾												
Foreningskollektiv												
Totalt alle bransjer	27 955	23 280	-17	0,3	222 585	352 533	58	5,0	77 138	85 586	11	1,2
Nyttebetalt premie ⁸⁾												
Individuell kapital	64 323	21 720	-66	2,1	53 574	56 643	6	5,5				
-herav brutto risikopremie død ²⁾												
-herav brutto risikopremie uførekapital ²⁾												
Individuell pensjon					2 724	666	-76	0,7				
Livrenter ²⁰⁾												
IPS ²⁰⁾												
- herav kapitaliseringsprodukt IPS												
Brutto risikopremie for individuell uførepensjon ³¹⁾												
Gruppeliv												
Bedrift ³⁾												
Privat ⁴⁾												
Gjeldsgruppeliv												
Foreningsgruppeliv												
Andre grupper												
Privat kollektiv pensjon					62 489	79 011	26	31,4	15 065	9 559	-36,5	3,8
Ytelsesbasert												
Innskuddsbasert					62 489	79 011	26	31,4	15 065	9 559	-36,5	3,8
Engangsbetalt ⁵⁾												
-Inv. valg foretak												
-Inv. valg kontohaver												
Innskuddspensjon ⁶⁾												
-Inv. valg foretak												
-Inv. valg kontohaver												
Innenfor LOF/LOI ⁷⁾					62 489	79 011	26	31,4	15 065	9 559	-36,5	3,8
Ytelsesbasert												
Innskuddsbasert					62 489	79 011	26	31,4	15 065	9 559	-36,5	3,8
Engangsbetalt ⁵⁾												
-Inv. valg foretak												
-Inv. valg kontohaver												
Innskuddspensjon ⁶⁾												
-Inv. valg foretak												
-Inv. valg kontohaver												
Utenfor LOF/LOI - Livrenter ⁷⁾												
Kommunal kollektiv pensjon ²⁷⁾												
Foreningskollektiv												
Totalt alle bransjer	64 323	21 720	-66	1,6	118 787	136 320	15	9,9	15 065	9 559	-37	0,7

Noter: Se "Noter og kommentarer"

Tabell 2.b

Brutto forfalt premie og nyttebetalt premie

30.06. Produkter med investeringsvalg	Gjensidige Pensjon				KLP				KLP Bedriftspensjon AS			
	2010	2011	%-endring	Markedsandel	2010	2011	%-endring	Markedsandel	2010	2011	%-endring	Markedsandel
Beløp i 1000 kroner												
Brutto forfalt premie ¹⁾												
Individuell kapital	22 038	17 786	-19	1,5								
-herav brutto risikopremie død ²⁾												
-herav brutto risikopremie uførekapital ²⁾												
Individuell pensjon	7 811	7 924	1	4,8								
Livrenter ²⁰⁾												
IPA ²⁰⁾												
IPS ²⁰⁾												
- herav kapitaliseringsprodukt IPA+IPS												
Brutto risikopremie for individuell uførepensjon ³¹⁾												
Gruppeliv												
Bedrift ³⁾												
Privat ⁴⁾												
Gjeldsgruppeliv												
Foreningsgruppeliv												
Andre grupper												
Privat kollektiv pensjon	347 278	425 812	23	7,8					12 033	26 428	120	0,5
Ytelsesbasert												
Innskuddsbasert	347 278	425 812	23	8,3					12 033	26 428	120	0,5
Engangsbetalt ⁵⁾												
-Inv. valg foretak												
-Inv. valg kontohaver												
Innskuddspensjon ⁶⁾												
-Inv. valg foretak												
-Inv. valg kontohaver												
Innenfor LOF/LOI ⁷⁾	347 278	425 812	23	7,9					12 033	26 428	120	0,5
Ytelsesbasert												
Innskuddsbasert	347 278	425 812	23	8,3					12 033	26 428	120	0,5
Engangsbetalt ⁵⁾												
-Inv. valg foretak												
-Inv. valg kontohaver												
Innskuddspensjon ⁶⁾												
-Inv. valg foretak												
-Inv. valg kontohaver												
Utenfor LOF/LOI - Livrenter ⁷⁾												
Kommunal kollektiv pensjon ²⁷⁾					6 960	16 917	143,1	8,7				
Foreningskollektiv												
Totalt alle bransjer	377 127	451 522	20	6,4	6 960	16 917	143,1	0,2	12 033	26 428	120	0,4
Nyttebetalt premie ⁸⁾												
Individuell kapital	2 032	18 050	788	1,8								
-herav brutto risikopremie død ²⁾												
-herav brutto risikopremie uførekapital ²⁾												
Individuell pensjon	1 438	1 589	11	1,6								
Livrenter ²⁰⁾												
IPS ²⁰⁾												
- herav kapitaliseringsprodukt IPS												
Brutto risikopremie for individuell uførepensjon ³¹⁾												
Gruppeliv												
Bedrift ³⁾												
Privat ⁴⁾												
Gjeldsgruppeliv												
Foreningsgruppeliv												
Andre grupper												
Privat kollektiv pensjon	23 155	22 104	-5	8,8					3 426	7 152	109	2,8
Ytelsesbasert												
Innskuddsbasert	23 155	22 104	-5	8,8					3 426	7 152	109	2,8
Engangsbetalt ⁵⁾												
-Inv. valg foretak												
-Inv. valg kontohaver												
Innskuddspensjon ⁶⁾												
-Inv. valg foretak												
-Inv. valg kontohaver												
Innenfor LOF/LOI ⁷⁾	23 155	22 104	-5	8,8					3 426	7 152	109	2,8
Ytelsesbasert												
Innskuddsbasert	23 155	22 104	-5	8,8					3 426	7 152	109	2,8
Engangsbetalt ⁵⁾												
-Inv. valg foretak												
-Inv. valg kontohaver												
Innskuddspensjon ⁶⁾												
-Inv. valg foretak												
-Inv. valg kontohaver												
Utenfor LOF/LOI - Livrenter ⁷⁾												
Kommunal kollektiv pensjon ²⁷⁾												
Foreningskollektiv												
Totalt alle bransjer	26 625	41 743	57	3,0					3 426	7 152	109	0,5

Noter: Se "Noter og kommentarer"

Tabell 2.b

Brutto forfalt premie og nyttebetalt premie

30.06. Produkter med investeringsvalg	Nordea Liv				SHB Liv				Silver Pensjonsforsikring AS			
	2010	2011	%-endring	Markedsandel	2010	2011	%-endring	Markedsandel	2010	2011	%-endring	Markedsandel
Beløp i 1000 kroner												
Brutto forfalt premie ¹⁾												
Individuell kapital	210 224	245 569	17	20,1	11 354	17 335	53	1,4				
-herav brutto risikopremie død ²⁾												
-herav brutto risikopremie uførekapital ²⁾												
Individuell pensjon	56 281	63 404	13	38,7	959	933	-3	0,6				
Livrenter ²⁰⁾												
IPA ²⁰⁾												
IPS ²⁰⁾												
- herav kapitaliseringsprodukt IPA+IPS												
Brutto risikopremie for individuell uførepensjon ³¹⁾												
Gruppeliv												
Bedrift ³⁾												
Privat ⁴⁾												
Gjeldsgruppeliv												
Foreningsgruppeliv												
Andre grupper												
Privat kollektiv pensjon	767 141	821 456	7	15,1	84 254	18	-100	0,0				
Ytelsesbasert												
Innskuddsbasert	767 141	821 456	7	15,9	84 254	18	-100	0,0				
Engangsbetalt ⁵⁾												
-Inv. valg foretak												
-Inv. valg kontohaver												
Innskuddspensjon ⁶⁾												
-Inv. valg foretak												
-Inv. valg kontohaver												
Innenfor LOF/LOI ⁷⁾	765 137	819 362	7	15,1	83 297		-100	0,0				
Ytelsesbasert												
Innskuddsbasert	765 137	819 362	7	15,9	83 297		-100	0,0				
Engangsbetalt ⁵⁾												
-Inv. valg foretak												
-Inv. valg kontohaver												
Innskuddspensjon ⁶⁾												
-Inv. valg foretak												
-Inv. valg kontohaver												
Utenfor LOF/LOI - Livrenter ⁷⁾	2 004	2 094	5	22,2	957	18	-98	0,2				
Kommunal kollektiv pensjon ²⁷⁾												
Foreningskollektiv												
Totalt alle bransjer	1 033 646	1 130 430	9	16,1	96 567	18 286	-81	0,3				
Nyttebetalt premie ⁸⁾												
Individuell kapital	167 933	188 021	12	18,3	6 023	9 355	55	0,9				
-herav brutto risikopremie død ²⁾												
-herav brutto risikopremie uførekapital ²⁾												
Individuell pensjon	51 811	59 911	16	60,3								
Livrenter ²⁰⁾												
IPS ²⁰⁾												
- herav kapitaliseringsprodukt IPS												
Brutto risikopremie for individuell uførepensjon ³¹⁾												
Gruppeliv												
Bedrift ³⁾												
Privat ⁴⁾												
Gjeldsgruppeliv												
Foreningsgruppeliv												
Andre grupper												
Privat kollektiv pensjon	65 347	39 602	-39	15,7								
Ytelsesbasert												
Innskuddsbasert	65 347	39 602	-39	15,7								
Engangsbetalt ⁵⁾												
-Inv. valg foretak												
-Inv. valg kontohaver												
Innskuddspensjon ⁶⁾												
-Inv. valg foretak												
-Inv. valg kontohaver												
Innenfor LOF/LOI ⁷⁾	65 191	39 602	-39	15,8								
Ytelsesbasert												
Innskuddsbasert	65 191	39 602	-39	15,8								
Engangsbetalt ⁵⁾												
-Inv. valg foretak												
-Inv. valg kontohaver												
Innskuddspensjon ⁶⁾												
-Inv. valg foretak												
-Inv. valg kontohaver												
Utenfor LOF/LOI - Livrenter ⁷⁾	156	252	61	34,6								
Kommunal kollektiv pensjon ²⁷⁾												
Foreningskollektiv												
Totalt alle bransjer	285 091	287 534	1	20,9	6 023	9 355	55	0,7				

Noter: Se "Noter og kommentarer"

Tabell 2.b

Brutto forfalt premie og nytteget premie

30.06. Produkter med investeringsvalg	SpareBank 1				Storebrand Livsforsikring				Vital Forsikring			
	2010	2011	%-endring	Markedsandel	2010	2011	%-endring	Markedsandel	2010	2011	%-endring	Markedsandel
Beløp i 1000 kroner												
Brutto forfalt premie ¹⁾												
Individuell kapital	114 345	98 182	-14	8,0	1 183 144	553 272	-53	45,4	233 059	186 603	-20	15,3
-herav brutto risikopremie død ²⁾												
-herav brutto risikopremie uførekapital ²⁾												
Individuell pensjon	24 524	20 157	-18	12,3	39 154	23 230	-41	14,2	42 595	34 150	-20	20,8
Livrenter ²⁰⁾												
IPA ²⁰⁾												
IPS ²⁰⁾												
- herav kapitaliseringsprodukt IPA+IPS												
Brutto risikopremie for individuell uførepensjon ³¹⁾												
Gruppeliv												
Bedrift ³⁾												
Privat ⁴⁾												
Gjeldsgruppeliv												
Foreningsgruppeliv												
Andre grupper												
Privat kollektiv pensjon	416 565	471 823	13	8,7	1 606 647	1 840 810	15	33,9	1 318 463	1 499 473	14	27,6
Ytelsesbasert					193 147	272 466	41	100,0				
Innskuddsbasert	416 565	471 823	13	9,1	1 413 500	1 568 344	11	30,4	1 318 463	1 499 473	14	29,1
Engangsbetalt ⁵⁾												
-Inv. valg foretak												
-Inv. valg kontohaver												
Innskuddspensjon ⁶⁾												
-Inv. valg foretak												
-Inv. valg kontohaver												
Innenfor LOF/LOI ⁷⁾	413 282	468 116	13	8,6	1 599 731	1 837 205	15	33,9	1 318 463	1 499 473	14	27,7
Ytelsesbasert					193 147	268 861	39	100,0				
Innskuddsbasert	413 282	468 116	13	9,1	1 406 584	1 568 344	12	30,4	1 318 463	1 499 473	14	29,1
Engangsbetalt ⁵⁾												
-Inv. valg foretak												
-Inv. valg kontohaver												
Innskuddspensjon ⁶⁾												
-Inv. valg foretak												
-Inv. valg kontohaver												
Utenfor LOF/LOI - Livrenter ⁷⁾	3 283	3 707	13	39,3	6 916	3 605	-48	38,3				
Kommunal kollektiv pensjon ²⁷⁾					111 107	178 511	61	91,3				
Foreningskollektiv												
Totalt alle bransjer	555 435	590 162	6	8,4	2 940 052	2 595 822	-12	37,0	1 594 117	1 720 226	8	24,5
Nytteget premie ⁸⁾												
Individuell kapital	42 701	38 945	-9	3,8	1 130 348	500 940	-56	48,8	155 699	192 790	24	18,8
-herav brutto risikopremie død ²⁾												
-herav brutto risikopremie uførekapital ²⁾												
Individuell pensjon	5 411	1 536	-72	1,5	4 776	1 788	-63	1,8	6 749	33 905	402	34,1
Livrenter ²⁰⁾												
IPS ²⁰⁾												
- herav kapitaliseringsprodukt IPS												
Brutto risikopremie for individuell uførepensjon ³¹⁾												
Gruppeliv												
Bedrift ³⁾												
Privat ⁴⁾												
Gjeldsgruppeliv												
Foreningsgruppeliv												
Andre grupper												
Privat kollektiv pensjon	20 388	36 547	79	14,5	30 000	26 054	-13	10,4	33 596	31 696	-6	12,6
Ytelsesbasert												
Innskuddsbasert	20 388	36 547	79	14,5	30 000	26 054	-13	10,4	33 596	31 696	-6	12,6
Engangsbetalt ⁵⁾												
-Inv. valg foretak												
-Inv. valg kontohaver												
Innskuddspensjon ⁶⁾												
-Inv. valg foretak												
-Inv. valg kontohaver												
Innenfor LOF/LOI ⁷⁾	20 226	36 070	78	14,4	30 000	26 054	-13	10,4	33 596	31 696	-6	12,6
Ytelsesbasert												
Innskuddsbasert	20 226	36 070	78	14,4	30 000	26 054	-13	10,4	33 596	31 696	-6	12,6
Engangsbetalt ⁵⁾												
-Inv. valg foretak												
-Inv. valg kontohaver												
Innskuddspensjon ⁶⁾												
-Inv. valg foretak												
-Inv. valg kontohaver												
Utenfor LOF/LOI - Livrenter ⁷⁾	162	477	194	65,4								
Kommunal kollektiv pensjon ²⁷⁾												
Foreningskollektiv												
Totalt alle bransjer	68 500	77 028	12	5,6	1 165 124	528 782	-55	38,4	196 044	258 391	32	18,8

Noter: Se "Noter og kommentarer"

Tabell 2.b

Brutto forfalt premie og nyttegnet premie

30.06. Produkter med investeringsvalg	Totalt produkter med investeringsvalg			Totalt alle produkter		
	2010	2011	%-endring	2010	2011	%-endring
<i>Beløp i 1000 kroner</i>						
<i>Brutto forfalt premie ¹⁾</i>						
Individuell kapital	1 864 527	1 219 988	-35	4 948 314	4 717 588	-5
-herav brutto risikopremie død ²⁾				873 341	920 163	5
-herav brutto risikopremie uførekapital ²⁾				613 188	622 182	2
Individuell pensjon	190 114	163 951	-14	826 402	734 271	-11
Livrenter ²⁰⁾						
IPA ²⁰⁾						
IPS ²⁰⁾						
- herav kapitaliseringsprodukt IPA+IPS						
Brutto risikopremie for individuell uførepensjon ³¹⁾				403 336	446 198	11
Gruppeliv				2 615 986	2 719 272	4
Bedrift ³⁾				1 738 547	1 815 116	4
Privat ⁴⁾				877 439	904 156	3
Gjeldsgruppeliv						
Foreningsgruppeliv						
Andre grupper						
Privat kollektiv pensjon	4 770 906	5 431 825	14	14 238 779	14 951 189	5
Ytelsesbasert	193 147	272 466	41	9 509 285	9 642 065	1
Innskuddsbasert	4 577 759	5 159 359	13	4 729 495	5 309 124	12
Engangsbetalt ⁵⁾						
-Inv. valg foretak						
-Inv. valg kontohaver						
Innskuddspensjon ⁶⁾						
-Inv. valg foretak						
-Inv. valg kontohaver						
Innenfor LOF/LOI ⁷⁾	4 757 746	5 422 402	14	14 059 796	14 760 433	5
Ytelsesbasert	193 147	268 861	39	9 343 761	9 457 273	1
Innskuddsbasert	4 564 599	5 153 540	13	4 716 035	5 303 160	12
Engangsbetalt ⁵⁾						
-Inv. valg foretak						
-Inv. valg kontohaver						
Innskuddspensjon ⁶⁾						
-Inv. valg foretak						
-Inv. valg kontohaver						
Utenfor LOF/LOI - Livrenter ⁷⁾	13 160	9 424	-28	178 983	190 756	7
Kommunal kollektiv pensjon ²⁷⁾	118 067	195 428	66	10 932 503	11 099 416	2
Foreningskollektiv				1 385	24 010	999
Totalt alle bransjer	6 943 614	7 011 192	1	33 563 370	34 245 746	2
<i>Nyttegnet premie ⁸⁾</i>						
Individuell kapital	1 622 633	1 026 463	-37	2 804 615	2 691 776	-4
-herav brutto risikopremie død ²⁾				80 883	83 325	3
-herav brutto risikopremie uførekapital ²⁾				50 859	49 467	-3
Individuell pensjon	72 909	99 395	36	302 853	323 337	7
Livrenter ²⁰⁾						
IPS ²⁰⁾						
- herav kapitaliseringsprodukt IPS						
Brutto risikopremie for individuell uførepensjon ³¹⁾				47 663	58 291	22
Gruppeliv				108 736	83 055	-24
Bedrift ³⁾				85 613	60 344	-30
Privat ⁴⁾				23 123	22 711	-2
Gjeldsgruppeliv						
Foreningsgruppeliv						
Andre grupper						
Privat kollektiv pensjon	253 466	251 724	-1	368 018	386 233	5
Ytelsesbasert	0	0	----	113 324	125 047	10
Innskuddsbasert	253 466	251 724	-1	254 694	261 186	3
Engangsbetalt ⁵⁾						
-Inv. valg foretak						
-Inv. valg kontohaver						
Innskuddspensjon ⁶⁾						
-Inv. valg foretak						
-Inv. valg kontohaver						
Innenfor LOF/LOI ⁷⁾	253 148	251 247	-1	353 796	372 085	5
Ytelsesbasert	0	0	----	99 421	111 377	12
Innskuddsbasert	253 148	251 247	-1	254 376	260 709	3
Engangsbetalt ⁵⁾						
-Inv. valg foretak						
-Inv. valg kontohaver						
Innskuddspensjon ⁶⁾						
-Inv. valg foretak						
-Inv. valg kontohaver						
Utenfor LOF/LOI - Livrenter ⁷⁾	318	729	129	14 221	14 400	1
Kommunal kollektiv pensjon ²⁷⁾	0	0	----	10 847	73 091	574
Foreningskollektiv				0	61	----
Totalt alle bransjer	1 949 008	1 377 583	-29	3 595 069	3 557 553	-1

Noter: Se "Noter og kommentarer"

Tabell 3.a

Forsikringsforpliktelse, overførte reserver og flytting gruppeliv

30.06.	ACE				Danica				Frende			
Produkter uten investeringsvalg	European Group				Pensjonsforsikring				Livsforsikring			
Beløp i 1000 kroner	2009	2010	%-endring	Markedsandel	2010	2011	%-endring	Markedsandel	2010	2011	%-endring	Markedsandel
Forsikringsforpliktelser ⁹⁾												
Individuell kapital					252 411	281 937	11,7	1,2	105 606	162 110	54	0,7
Individuell pensjon									811	864	7	0,0
Livrenter ²⁰⁾												
IPA ²⁰⁾												
IPS ²⁰⁾												
Privat kollektiv pensjon					154 617	227 482	47,1	0,1	34 440	58 411	70	0,0
Ytelsesbasert					154 617	227 482	47,1	0,1				
Innskuddsbasert									34 440	58 411	70	4,7
Engangsbetalt ⁵⁾												
-Inv. valg foretak												
-Inv. valg kontohaver												
Innskuddspensjon ⁶⁾												
-Inv. valg foretak												
-Inv. valg kontohaver												
Innenfor LOF/LOI ⁷⁾					154 617	227 482	47,1	0,1	34 440	58 411	70	0,0
Ytelsesbasert					154 617	227 482	47,1	0,1				
Innskuddsbasert									34 440	58 411	70	4,7
Engangsbetalt ⁵⁾												
-Inv. valg foretak												
-Inv. valg kontohaver												
Innskuddspensjon ⁶⁾												
-Inv. valg foretak												
-Inv. valg kontohaver												
Utenfor LOF/LOI - Livrenter ⁷⁾												
Herav fripoliser ¹⁶⁾												
Herav pensjonskapitalbevis ¹⁶⁾												
Kommunal kollektiv pensjon ²⁷⁾												
Foreningskollektiv												
Totalt alle bransjer					407 027	509 419	25,2	0,1	140 857	221 385	57	0,0
Overførte reserver fra andre ¹⁰⁾												
Individuell kapital												
Individuell pensjon												
Privat kollektiv pensjon					13 641	16 453	20,6	0,3		1 061	----	0,0
Ytelsesbasert					13 641	16 453	20,6	0,3				
Innskuddsbasert										1 061	----	22,9
Fra pensjonskasser												
Herav fripoliser ¹⁶⁾												
Herav pensjonskapitalbevis ¹⁶⁾												
Kommunal kollektiv pensjon ²⁷⁾												
Foreningskollektiv												
Totalt alle bransjer					13 641	16 453	20,6	0,2		1 061	----	0,0
Flytting fra andre ¹¹⁾												
Gruppeliv												
Bedrift ³⁾												
Privat ⁴⁾												
Overførte reserver til andre ¹²⁾												
Individuell kapital												
Individuell pensjon												
Privat kollektiv pensjon						768	----	0,0		2 742	----	0,1
Ytelsesbasert						768	----	0,0				
Innskuddsbasert										2 742	----	6,2
Til pensjonskasser												
Herav fripoliser ¹⁶⁾												
Herav pensjonskapitalbevis ¹⁶⁾												
Kommunal kollektiv pensjon ²⁷⁾												
Foreningskollektiv												
Totalt alle bransjer						768	----	0,0		2 742	----	0,0
Flytting til andre ¹¹⁾												
Gruppeliv												
Bedrift ³⁾												
Privat ⁴⁾												

Noter: Se "Noter og kommentarer"

Tabell 3.a

Forsikringsforpliktelse, overførte reserver og flytting gruppeliv

30.06.	Gjensidige Forsikring				Gjensidige Pensjon				Handelsbanken Liv			
Produktet uten investeringsvalg	2010	2011	%-endring	Markedsandel	2010	2011	%-endring	Markedsandel	2010	2011	%-endring	Markedsandel
<i>Beløp i 1000 kroner</i>												
Forsikringsforpliktelser ⁹⁾												
Individuell kapital									12 937	19 293	49	0,1
Individuell pensjon					56 780	110 831	95	0,2	2 915	3 236	11	0,0
Livrenter ²⁰⁾												
IPA ²⁰⁾												
IPS ²⁰⁾												
Privat kollektiv pensjon					1 777 613	2 268 607	28	0,8	45 386	6 097	-87	0,0
Ytelsesbasert					1 777 613	2 268 607	28	0,8	45 386	6 097	-87	0,0
Innskuddsbasert												
Engangsbetalt ⁵⁾												
-Inv. valg foretak												
-Inv. valg kontohaver												
Innskuddspensjon ⁶⁾												
-Inv. valg foretak												
-Inv. valg kontohaver												
Innenfor LOF/LOI ⁷⁾					1 777 613	2 268 607	28	0,8	45 386	6 097	-87	0,0
Ytelsesbasert					1 777 613	2 268 607	28	0,8	45 386	6 097	-87	0,0
Innskuddsbasert												
Engangsbetalt ⁵⁾												
-Inv. valg foretak												
-Inv. valg kontohaver												
Innskuddspensjon ⁶⁾												
-Inv. valg foretak												
-Inv. valg kontohaver												
Utenfor LOF/LOI - Livrenter ⁷⁾												
Herav fripoliser ¹⁶⁾					1 635 273	2 077 321	27	1,4				
Herav pensjonskapitalbevis ¹⁶⁾												
Kommunal kollektiv pensjon ²⁷⁾												
Foreningskollektiv												
Totalt alle bransjer					1 834 393	2 379 438	30	0,3	61 238	28 626	-53	0,0
Overførte reserver fra andre ¹⁰⁾												
Individuell kapital												
Individuell pensjon												
Privat kollektiv pensjon					221 823	162 697	-27	2,9				
Ytelsesbasert					221 823	162 697	-27	2,9				
Innskuddsbasert												
Fra pensjonskasser												
Herav fripoliser ¹⁶⁾					195 085	155 221	-20	6,0				
Herav pensjonskapitalbevis ¹⁶⁾												
Kommunal kollektiv pensjon ²⁷⁾												
Foreningskollektiv												
Totalt alle bransjer					221 823	162 697	-27	2,1				
Flytting fra andre ¹¹⁾												
Gruppeliv	27 232	9 892	-64	9,6								
Bedrift ³⁾	27 232	9 892	-64	9,6								
Privat ⁴⁾												
Overførte reserver til andre ¹²⁾												
Individuell kapital												
Individuell pensjon												
Privat kollektiv pensjon					6 687	19 754	195	0,5				
Ytelsesbasert					6 687	19 754	195	0,5				
Innskuddsbasert												
Til pensjonskasser												
Herav fripoliser ¹⁶⁾					6 223	19 754	217	1,2				
Herav pensjonskapitalbevis ¹⁶⁾												
Kommunal kollektiv pensjon ²⁷⁾												
Foreningskollektiv												
Totalt alle bransjer					6 687	19 754	195	0,3				
Flytting til andre ¹¹⁾												
Gruppeliv	95 648	59 488	-38	34,9								
Bedrift ³⁾	95 648	53 269	-44	32,4								
Privat ⁴⁾		6 219	----	0,0								

Noter: Se "Noter og kommentarer"

Tabell 3.a

Forsikringsforpliktelse, overførte reserver og flytting gruppeliv

30.06.	If				KLP				KLP			
Produkter uten investeringsvalg	Skadeforsikring NUF				KLP				Bedriftspensjon AS			
Beløp i 1000 kroner	2010	2011	%-endring	Markedsandel	2010	2011	%-endring	Markedsandel	2010	2011	%-endring	Markedsandel
Forsikringsforpliktelser ⁹⁾												
Individuell kapital												
Individuell pensjon												
Livrenter ²⁰⁾												
IPA ²⁰⁾												
IPS ²⁰⁾												
Privat kollektiv pensjon												
Ytelsesbasert									393 118	616 648	57	0,2
Innskuddsbasert									393 118	616 648	57	0,2
Engangsbetalt ⁵⁾												
-Inv. valg foretak												
-Inv. valg kontohaver												
Innskuddspensjon ⁶⁾												
-Inv. valg foretak												
-Inv. valg kontohaver												
Innenfor LOF/LOI ⁷⁾									393 118	616 648	57	0,2
Ytelsesbasert									393 118	616 648	57	0,2
Innskuddsbasert												
Engangsbetalt ⁵⁾												
-Inv. valg foretak												
-Inv. valg kontohaver												
Innskuddspensjon ⁶⁾												
-Inv. valg foretak												
-Inv. valg kontohaver												
Utenfor LOF/LOI - Livrenter ⁷⁾												
Herav fripoliser ¹⁶⁾									207 000	204 000	-1	0,1
Herav pensjonskapitalbevis ¹⁶⁾												
Kommunal kollektiv pensjon ²⁷⁾					206 150 434	226 554 225	10	69,8				
Foreningskollektiv												
Totalt alle bransjer					206 150 434	226 554 225	10	32,0	393 118	616 648	57	0,1
Overførte reserver fra andre ¹⁰⁾												
Individuell kapital												
Individuell pensjon												
Privat kollektiv pensjon									9 349	148 719	999	2,6
Ytelsesbasert									9 349	148 719	999	2,6
Innskuddsbasert												
Fra pensjonskasser												
Herav fripoliser ¹⁶⁾												
Herav pensjonskapitalbevis ¹⁶⁾												
Kommunal kollektiv pensjon ²⁷⁾					20 198	39 827	97	2,0				
Foreningskollektiv												
Totalt alle bransjer					20 198	39 827	97	0,5	9 349	148 719	999	1,9
Flytting fra andre ¹¹⁾												
Gruppeliv	1 211	1 012	-16	1,0								
Bedrift ³⁾	1 211	1 012	-16	1,0								
Privat ⁴⁾												
Overførte reserver til andre ¹²⁾												
Individuell kapital												
Individuell pensjon												
Privat kollektiv pensjon									887	4 916	454	0,1
Ytelsesbasert									887	4 916	454	0,1
Innskuddsbasert												
Til pensjonskasser												
Herav fripoliser ¹⁶⁾									887	2 910	228	0,2
Herav pensjonskapitalbevis ¹⁶⁾												
Kommunal kollektiv pensjon ²⁷⁾					1 387 479	308 721	-78	10,1				
Foreningskollektiv												
Totalt alle bransjer					1 387 479	308 721	-78	4,1	887	4 916	454	0,1
Flytting til andre ¹¹⁾												
Gruppeliv	12 310	3 635	-71	2,1								
Bedrift ³⁾	12 310	3 635	-71	2,2								
Privat ⁴⁾												

Noter: Se "Noter og kommentarer"

Tabell 3.a
Forsikringsforpliktelse, overførte
reserver og flytting gruppeliv

30.06.	Landbruksforsikring AS				NEMI Forsikring				Nordea Liv			
Beløp i 1000 kroner	2010	2011	%- endring	Markeds- andel	2010	2011	%- endring	Markeds- andel	2010	2011	%- endring	Markeds- andel
Produkter uten investeringsvalg												
Forsikringsforpliktelse ⁹⁾												
Individuell kapital									1 111 607	1 242 429	12	5,4
Individuell pensjon									6 365 360	5 783 257	-9	9,4
Livrenter ²⁰⁾												
IPA ²⁰⁾												
IPS ²⁰⁾												
Privat kollektiv pensjon									28 891 032	33 056 312	14	11,2
Ytelsesbasert									28 413 453	32 559 230	15	11,1
Innskuddsbasert									477 579	497 082	4	39,9
Engangsbetalt ⁵⁾												
-Inv. valg foretak												
-Inv. valg kontohaver												
Innskuddspensjon ⁶⁾												
-Inv. valg foretak												
-Inv. valg kontohaver												
Innenfor LOF/LOI ⁷⁾									28 874 762	33 040 100	14	11,4
Ytelsesbasert									28 399 480	32 543 019	15	11,3
Innskuddsbasert									475 282	497 082	5	39,9
Engangsbetalt ⁵⁾												
-Inv. valg foretak												
-Inv. valg kontohaver												
Innskuddspensjon ⁶⁾												
-Inv. valg foretak												
-Inv. valg kontohaver												
Utenfor LOF/LOI - Livrenter ⁷⁾									16 270	16 211	0	0,3
Herav fripoliser ¹⁶⁾									12 042 332	14 991 179	25	10,3
Herav pensjonskapitalbevis ¹⁶⁾									170 756	205 063	20	50,2
Kommunal kollektiv pensjon ²⁷⁾												
Foreningskollektiv												
Totalt alle bransjer									36 368 000	40 081 998	10	5,7
Overførte reserver fra andre ¹⁰⁾												
Individuell kapital									29 491	37 496	27	21,3
Individuell pensjon									546 073	2 190 526	301	38,9
Ytelsesbasert									545 712	2 190 307	301	38,9
Innskuddsbasert									361	219	-40	4,7
Fra pensjonskasser												
Herav fripoliser ¹⁶⁾									279 498	1 210 387	333	46,6
Herav pensjonskapitalbevis ¹⁶⁾									9	219	999	64,4
Kommunal kollektiv pensjon ²⁷⁾												
Foreningskollektiv												
Totalt alle bransjer									575 564	2 228 022	287	28,2
Flytting fra andre ¹¹⁾												
Gruppeliv												
Bedrift ³⁾												
Privat ⁴⁾												
Overførte reserver til andre ¹²⁾												
Individuell kapital									9 833	7 227	-27	2,2
Individuell pensjon									343 622	362 781	6	8,7
Ytelsesbasert									329 352	329 360	0	8,0
Innskuddsbasert									14 269	33 422	134	75,7
Til pensjonskasser												
Herav fripoliser ¹⁶⁾									279 498	203 095	-27	12,8
Herav pensjonskapitalbevis ¹⁶⁾									9	2 069	999	56,8
Kommunal kollektiv pensjon ²⁷⁾												
Foreningskollektiv												
Totalt alle bransjer									353 455	370 015	5	4,9
Flytting til andre ¹¹⁾												
Gruppeliv												
Bedrift ³⁾												
Privat ⁴⁾												

Noter: Se "Noter og kommentarer"

Tabell 3.a

Forsikringsforpliktelse, overførte reserver og flytting gruppeliv

30.06. Produkter uten investeringsvalg	Oslo				Silver				SpareBank 1			
	Pensjonsforsikring				Pensjonsforsikring AS							
	2010	2011	%-endring	Markedsandel	2010	2011	%-endring	Markedsandel	2010	2011	%-endring	Markedsandel
<i>Beløp i 1000 kroner</i>												
Forsikringsforpliktelser ⁹⁾												
Individuell kapital									1 199 704	1 138 673	-5	5,0
Individuell pensjon						70 451	----	0,1	5 035 606	4 893 041	-3	8,0
Livrenter ²⁰⁾												
IPA ²⁰⁾												
IPS ²⁰⁾												
Privat kollektiv pensjon						6 309 594	----	2,1	7 704 989	7 806 736	1	2,7
Ytelsesbasert						6 309 594	----	2,2	7 402 145	7 417 001	0	2,5
Innskuddsbasert									302 844	389 734	29	31,3
Engangsbetalt ⁵⁾												
-Inv. valg foretak												
-Inv. valg kontohaver												
Innskuddspensjon ⁶⁾												
-Inv. valg foretak												
-Inv. valg kontohaver												
Innenfor LOF/LOI ⁷⁾						6 380 045	----	2,2	7 704 989	7 806 736	1	2,7
Ytelsesbasert						6 380 045	----	2,2	7 402 145	7 417 001	0	2,6
Innskuddsbasert									302 844	389 734	29	31,3
Engangsbetalt ⁵⁾												
-Inv. valg foretak												
-Inv. valg kontohaver												
Innskuddspensjon ⁶⁾												
-Inv. valg foretak												
-Inv. valg kontohaver												
Utenfor LOF/LOI - Livrenter ⁷⁾												
Herav fripoliser ¹⁶⁾						6 380 045	----	4,4	3 163 255	3 528 832	12	2,4
Herav pensjonskapitalbevis ¹⁶⁾									58 323	91 919	58	22,5
Kommunal kollektiv pensjon ²⁷⁾	40 509 039	42 967 630	6	13,2								
Foreningskollektiv												
Totalt alle bransjer	40 509 039	42 967 630	6	6,1	6 380 045	----	0,9	13 940 300	13 838 449	-1	2,0	
Overførte reserver fra andre ¹⁰⁾												
Individuell kapital										17	----	0,0
Individuell pensjon						12 000	----	6,8	920	1 292	40	0,7
Privat kollektiv pensjon						300 000	----	5,3	66 859	137 495	106	2,4
Ytelsesbasert						300 000	----	5,3	64 475	134 147	108	2,4
Innskuddsbasert									2 384	3 348	40	72,3
Fra pensjonskasser												
Herav fripoliser ¹⁶⁾						300 000	----	11,6	15 622	79 120	407	3,0
Herav pensjonskapitalbevis ¹⁶⁾									313	121	-61	35,6
Kommunal kollektiv pensjon ²⁷⁾												
Foreningskollektiv												
Totalt alle bransjer						312 000	----	4,0	67 779	138 804	105	1,8
Flytting fra andre ¹¹⁾												
Gruppeliv									2 195	1 595	-27	1,6
Bedrift ³⁾									2 195	1 595	-27	1,6
Privat ⁴⁾												
Overførte reserver til andre ¹²⁾												
Individuell kapital									20	56	185	0,3
Individuell pensjon									17 605	10 466	-41	3,2
Privat kollektiv pensjon						25 651	----	0,6	156 129	672 322	331	16,2
Ytelsesbasert						25 651	----	0,6	152 510	664 315	336	16,2
Innskuddsbasert									3 618	8 006	121	18,1
Til pensjonskasser												
Herav fripoliser ¹⁶⁾						25 651	----	1,6	15 618	37 217	138	2,3
Herav pensjonskapitalbevis ¹⁶⁾									1 279	1 572	23	43,2
Kommunal kollektiv pensjon ²⁷⁾												
Foreningskollektiv												
Totalt alle bransjer						25 651	----	0,3	173 753	682 844	293	9,0
Flytting til andre ¹¹⁾												
Gruppeliv									1 053	1 068	1	0,6
Bedrift ³⁾									1 053	1 068	1	0,7
Privat ⁴⁾												

Noter: Se "Noter og kommentarer"

Tabell 3.a

Forsikringsforpliktelse, overførte reserver og flytting gruppeliv

30.06.	Storebrand Livsforsikring				Telenor Forsikring				Terra Forsikring			
Produktet uten investeringsvalg	2010	2011	%-endring	Markedsandel	2010	2011	%-endring	Markedsandel	2010	2011	%-endring	Markedsandel
<i>Beløp i 1000 kroner</i>												
Forsikringsforpliktelser ⁹⁾												
Individuell kapital	6 787 815	6 664 819	-2	29,0								
Individuell pensjon	16 562 185	15 387 644	-7	25,1								
Livrenter ²⁰⁾												
IPA ²⁰⁾												
IPS ²⁰⁾												
Privat kollektiv pensjon	115 894 983	120 852 471	4	41,0								
Ytelsesbasert	115 743 100	120 663 043	4	41,1								
Innskuddsbasert	151 883	189 428	25	15,2								
Engangsbetalt ⁵⁾												
-Inv. valg foretak												
-Inv. valg kontohaver												
Innskuddspensjon ⁶⁾												
-Inv. valg foretak												
-Inv. valg kontohaver												
Innenfor LOF/LOI ⁷⁾	112 784 873	117 677 306	4	40,6								
Ytelsesbasert	112 632 990	117 487 878	4	40,8								
Innskuddsbasert	151 883	189 428	25	15,2								
Engangsbetalt ⁵⁾												
-Inv. valg foretak												
-Inv. valg kontohaver												
Innskuddspensjon ⁶⁾												
-Inv. valg foretak												
-Inv. valg kontohaver												
Utenfor LOF/LOI - Livrenter ⁷⁾	3 110 110	3 175 165	2	62,8								
Herav fripoliser ¹⁶⁾	57 465 342	62 163 954	8	42,5								
Herav pensjonskapitalbevis ¹⁶⁾												
Kommunal kollektiv pensjon ²⁷⁾	20 258 944	19 557 347	-4	6,0								
Foreningskollektiv	539 813	511 429	-5	11,2								
Totalt alle bransjer	160 043 740	162 973 710	2	23,0								
Overførte reserver fra andre ¹⁰⁾												
Individuell kapital	28 812		-100	0,0								
Individuell pensjon	6 337	8 020	27	4,6								
Privat kollektiv pensjon	3 368 837	1 557 640	-54	27,7								
Ytelsesbasert	3 368 837	1 557 640	-54	27,7								
Innskuddsbasert												
Fra pensjonskasser												
Herav fripoliser ¹⁶⁾	221 540	302 519	37	11,7								
Herav pensjonskapitalbevis ¹⁶⁾												
Kommunal kollektiv pensjon ²⁷⁾	372 689	-11 508	-103	-0,6								
Foreningskollektiv	143	23 069	999	97,8								
Totalt alle bransjer	3 776 818	1 577 221	-58	20,0								
Flytting fra andre ¹¹⁾												
Gruppeliv	20 084	3 994	-80	3,9								
Bedrift ³⁾	20 084	3 994	-80	3,9								
Privat ⁴⁾												
Overførte reserver til andre ¹²⁾												
Individuell kapital												
Individuell pensjon	35 018	75 846	117	23,3								
Privat kollektiv pensjon	1 002 431	1 917 732	91	46,2								
Ytelsesbasert	1 002 431	1 917 732	91	46,7								
Innskuddsbasert												
Til pensjonskasser												
Herav fripoliser ¹⁶⁾	496 142	730 482	47	46,1								
Herav pensjonskapitalbevis ¹⁶⁾												
Kommunal kollektiv pensjon ²⁷⁾	774 539	2 729 244	252	89,0								
Foreningskollektiv	3 123	2 354	-25	12,8								
Totalt alle bransjer	1 815 111	4 725 176	160	62,4								
Flytting til andre ¹¹⁾												
Gruppeliv	30 908	24 779	-20	14,5								
Bedrift ³⁾	30 908	24 779	-20	15,1								
Privat ⁴⁾												

Noter: Se "Noter og kommentarer"

Tabell 3.a
Forsikringsforpliktelse, overførte
reserver og flytting gruppeliv

30.06.	Tryg Forsikring				Vital Forsikring				Totalt produkter uten investeringsvalg		
Beløp i 1000 kroner	2010	2011	%-endring	Markedsandel	2010	2011	%-endring	Markedsandel	2010	2011	%-endring
Produkter uten investeringsvalg											
Forsikringsforpliktelser											
Individuell kapital					12 197 334	13 486 353	11	58,6	21 667 414	22 995 614	6
Individuell pensjon					36 571 050	35 026 248	-4	57,2	64 594 708	61 275 572	-5
Livrenter ²⁰⁾											
IPA ²⁰⁾											
IPS ²⁰⁾											
Privat kollektiv pensjon					113 919 362	123 300 648	8	41,9	268 815 540	294 503 006	10
Ytelsesbasert					113 791 362	123 188 957	8	42,0	267 720 793	293 256 660	10
Innskuddsbasert					128 000	111 691	-13	9,0	1 094 747	1 246 346	14
Engangsbetalt ⁵⁾											
-Inv. valg foretak											
-Inv. valg kontohaver											
Innskuddspensjon ⁶⁾											
-Inv. valg foretak											
-Inv. valg kontohaver											
Innenfor LOF/LOI ⁷⁾					112 734 934	121 435 280	8	41,9	264 504 732	289 516 713	10
Ytelsesbasert					113 791 362	123 323 589	8	42,1	263 412 283	288 270 367	9
Innskuddsbasert					128 000	111 691	-13	9,0	1 092 449	1 246 346	14
Engangsbetalt ⁵⁾											
-Inv. valg foretak											
-Inv. valg kontohaver											
Innskuddspensjon ⁶⁾											
-Inv. valg foretak											
-Inv. valg kontohaver											
Utenfor LOF/LOI - Livrenter ⁷⁾					1 184 428	1 865 368	58	36,9	4 310 808	5 056 744	17
Herav fripoliser ¹⁶⁾					51 208 690	56 779 529	11	38,9	125 721 892	146 124 861	16
Herav pensjonskapitalbevis ¹⁶⁾					128 000	111 691	-13	27,3	357 079	408 673	14
Kommunal kollektiv pensjon ²⁷⁾					29 649 632	35 390 907	19	10,9	296 568 049	324 470 109	9
Foreningskollektiv					4 124 293	4 054 321	-2	88,8	4 664 106	4 565 750	-2
Totalt alle bransjer					196 461 671	211 258 477	8	29,8	656 309 817	707 810 050	8
Overførte reserver fra andre¹⁰⁾											
Individuell kapital					42 934	56 529	32	100,0	71 746	56 546	-21
Individuell pensjon					117 037	116 985	0	66,5	153 785	175 793	14
Privat kollektiv pensjon					1 220 048	1 113 956	-9	19,8	5 446 629	5 628 547	3
Ytelsesbasert					1 220 048	1 113 956	-9	19,8	5 443 884	5 623 919	3
Innskuddsbasert									2 745	4 627	69
Fra pensjonskasser											
Herav fripoliser ¹⁶⁾					198 679	549 065	176	21,1	910 424	2 596 313	185
Herav pensjonskapitalbevis ¹⁶⁾									322	340	6
Kommunal kollektiv pensjon ²⁷⁾					1 048 702	1 976 989	89	98,6	1 441 589	2 005 308	39
Foreningskollektiv					704	515	-27	2,2	847	23 584	999
Totalt alle bransjer					2 429 425	3 264 974	34	41,4	7 114 597	7 889 777	11
Flytting fra andre¹¹⁾											
Gruppeliv	47 597	29 703	-38	28,9	88 312	56 545	-36	55,0	186 631	102 741	-45
Bedrift ³⁾	47 597	29 703	-38	28,9	88 312	56 545	-36	55,0	186 631	102 741	-45
Privat ⁴⁾									0	0	----
Overførte reserver til andre¹²⁾											
Individuell kapital					8 732	16 137	85	99,6	8 752	16 199	85
Individuell pensjon					160 876	232 370	44	71,3	223 332	325 909	46
Privat kollektiv pensjon					941 657	1 141 575	21	27,5	2 451 412	4 148 241	69
Ytelsesbasert					941 657	1 141 575	21	27,8	2 433 524	4 104 071	69
Innskuddsbasert									17 887	44 170	147
Til pensjonskasser											
Herav fripoliser ¹⁶⁾					430 338	566 284	32	35,7	1 228 706	1 585 393	29
Herav pensjonskapitalbevis ¹⁶⁾									1 288	3 641	183
Kommunal kollektiv pensjon ²⁷⁾					425 394	29 009	-93	0,9	2 587 412	3 066 974	19
Foreningskollektiv					54 674	16 080	-71	87,2	57 797	18 434	-68
Totalt alle bransjer					1 591 333	1 435 171	-10	18,9	5 328 704	7 575 758	42
Flytting til andre¹¹⁾											
Gruppeliv	105 046	51 604	-51	30,3	24 788	29 805	20	17,5	269 753	170 379	-37
Bedrift ³⁾	105 046	51 604	-51	31,4	24 788	29 805	20	18,2	269 753	164 160	-39
Privat ⁴⁾									0	6 219	----

Noter: Se "Noter og kommentarer"

Tabell 3.b
Forsikringsforpliktelse, overførte
reserver og flytting gruppeliv

30.06.	Altraplan Luxembourg Avdeling Norge				Danica Pensjonsforsikring				Frende Livsforsikring			
Beløp i 1000 kroner	2010	2011	%- endring	Markeds- andel	2010	2011	%- endring	Markeds- andel	2010	2011	%- endring	Markeds- andel
Produkter med investeringsvalg												
Forsikringsforpliktelse ⁹⁾												
Individuell kapital	471 398	446 280	-5	3,8	378 833	487 179	29	4,1				
Individuell pensjon	366 871	341 367	-7	1,9	2 026 509	1 909 226	-6	10,4	23 186	34 079	47	0,2
Livrenter ²⁰⁾												
IPA ²⁰⁾												
IPS ²⁰⁾												
Privat kollektiv pensjon					1 142 788	2 234 108	96	4,5	516 949	737 562	43	1,5
Ytelsesbasert												
Innskuddsbasert					1 142 788	2 234 108	96	5,0	516 949	737 562	43	1,6
Engangsbetalt ⁵⁾												
-Inv. valg foretak												
-Inv. valg kontohaver												
Innskuddspensjon ⁶⁾												
-Inv. valg foretak												
-Inv. valg kontohaver												
Innenfor LOF/LOI ⁷⁾					1 142 788	2 234 108	96	4,5	516 949	737 562	43	1,5
Ytelsesbasert												
Innskuddsbasert					1 142 788	2 234 108	96	5,0	516 949	737 562	43	1,7
Engangsbetalt ⁵⁾												
-Inv. valg foretak												
-Inv. valg kontohaver												
Innskuddspensjon ⁶⁾												
-Inv. valg foretak												
-Inv. valg kontohaver												
Utenfor LOF/LOI - Livrenter ⁷⁾												
Herav fripoliser ¹⁶⁾												
Herav pensjonskapitalbevis ¹⁶⁾					227 221	488 098	115	5,1				
Kommunal kollektiv pensjon ²⁷⁾												
Foreningskollektiv												
Totalt alle bransjer	838 269	787 647	-6	0,9	3 548 131	4 630 513	31	5,5	540 135	771 641	43	0,9
Overførte reserver fra andre ¹⁰⁾												
Individuell kapital	10 689	4 525	-58	3,9	2 424	3 016	24	2,6				
Individuell pensjon	28 913	14 742	-49	4,3	11 531	5 972	-48	1,8				
Privat kollektiv pensjon					168 388	92 082	-45	7,8	10 497	6 206	-41	0,5
Ytelsesbasert												
Innskuddsbasert					168 388	92 082	-45	7,8	10 497	6 206	-41	0,5
Fra pensjonskasser												
Herav fripoliser ¹⁶⁾												
Herav pensjonskapitalbevis ¹⁶⁾					969	1 853	91	1,4				
Kommunal kollektiv pensjon ²⁷⁾												
Foreningskollektiv												
Totalt alle bransjer	39 602	19 267	-51	1,2	182 343	101 070	-45	6,1	10 497	6 206	-41	0,4
Flytting fra andre ¹¹⁾												
Gruppeliv												
Bedrift ³⁾												
Privat ⁴⁾												
Overførte reserver til andre ¹²⁾												
Individuell kapital	1 122	2 896	158	4,5	1 626	2 185	34	3,4				
Individuell pensjon	11 495	17 573	53	11,8	29 311	27 068	-8	18,2				
Privat kollektiv pensjon					49 032	63 174	29	6,1				
Ytelsesbasert												
Innskuddsbasert					49 032	63 174	29	6,1				
Til pensjonskasser												
Herav fripoliser ¹⁶⁾												
Herav pensjonskapitalbevis ¹⁶⁾					4 797	13 849	189	9,2				
Kommunal kollektiv pensjon ²⁷⁾												
Foreningskollektiv												
Totalt alle bransjer	12 617	20 469	62	1,6	79 970	92 428	16	7,4				
Flytting til andre ¹¹⁾												
Gruppeliv												
Bedrift ³⁾												
Privat ⁴⁾												

Noter: Se "Noter og kommentarer"

Tabell 3.b

Forsikringsforpliktelse, overførte reserver og flytting gruppeliv

30.06.	Gjensidige Pensjon				KLP				KLP Bedriftspensjon AS			
Produkt med investeringsvalg	2010	2011	%-endring	Markedsandel	2010	2011	%-endring	Markedsandel	2010	2011	%-endring	Markedsandel
<i>Beløp i 1000 kroner</i>												
Forsikringsforpliktelser ⁹⁾												
Individuell kapital	29 821	69 643	134	0,6								
Individuell pensjon	1 176 604	1 429 188	22	7,8								
Livrenter ²⁰⁾												
IPA ²⁰⁾												
IPS ²⁰⁾												
Privat kollektiv pensjon	2 488 149	3 594 842	45	7,2					91 222	173 313	90	0,3
Ytelsesbasert												
Innskuddsbasert	2 488 149	3 594 842	45	8,0					91 222	173 313	90	0,4
Engangsbetalt ⁵⁾												
-Inv. valg foretak												
-Inv. valg kontohaver												
Innskuddspensjon ⁶⁾												
-Inv. valg foretak												
-Inv. valg kontohaver												
Innenfor LOF/LOI ⁷⁾	2 488 149	3 594 842	45	7,2					91 222	173 313	90	0,3
Ytelsesbasert												
Innskuddsbasert	2 488 149	3 594 842	45	8,1					91 222	173 313	90	0,4
Engangsbetalt ⁵⁾												
-Inv. valg foretak												
-Inv. valg kontohaver												
Innskuddspensjon ⁶⁾												
-Inv. valg foretak												
-Inv. valg kontohaver												
Utenfor LOF/LOI - Livrenter ⁷⁾												
Herav fripoliser ¹⁶⁾												
Herav pensjonskapitalbevis ¹⁶⁾	86 640	131 730	52	1,4					1 750	2 400	37	0,0
Kommunal kollektiv pensjon ²⁷⁾					253 402	1 404 414	454	38,6				
Foreningskollektiv												
Totalt alle bransjer	3 694 574	5 093 673	38	6,1	253 402	1 404 414	454	1,7	91 222	173 313	90	0,2
Overførte reserver fra andre ¹⁰⁾												
Individuell kapital	8 406	6 787	-19	5,8								
Individuell pensjon	154 412	128 283	-17	37,8								
Privat kollektiv pensjon	394 201	178 569	-55	15,0					63 691	17 565	-72	1,5
Ytelsesbasert												
Innskuddsbasert	394 201	178 569	-55	15,0					63 691	17 565	-72	1,5
Fra pensjonskasser												
Herav fripoliser ¹⁶⁾												
Herav pensjonskapitalbevis ¹⁶⁾	77 408	19 805	-74	14,7								
Kommunal kollektiv pensjon ²⁷⁾						23 118	----	98,1				
Foreningskollektiv												
Totalt alle bransjer ¹¹⁾	557 019	313 639	-44	18,8		23 118	----	1,4	63 691	17 565	-72	1,1
Flytting fra andre ¹¹⁾												
Gruppeliv												
Bedrift ³⁾												
Privat ⁴⁾												
Overførte reserver til andre ¹²⁾												
Individuell kapital	37	414	999	0,6								
Individuell pensjon	12 528	13 950	11	9,4								
Privat kollektiv pensjon	56 602	100 590	78	9,6					3 238	851	-74	0,1
Ytelsesbasert												
Innskuddsbasert	56 602	100 590	78	9,6					3 238	851	-74	0,1
Til pensjonskasser												
Herav fripoliser ¹⁶⁾												
Herav pensjonskapitalbevis ¹⁶⁾	1 392	2 837	104	1,9						49		
Kommunal kollektiv pensjon ²⁷⁾												
Foreningskollektiv												
Totalt alle bransjer	69 167	114 954	66	9,1					3 238	851	-74	0,1
Flytting til andre ¹¹⁾												
Gruppeliv												
Bedrift ³⁾												
Privat ⁴⁾												

Noter: Se "Noter og kommentarer"

Tabell 3.b
Forsikringsforpliktelse, overførte
reserver og flytting gruppeliv

30.06.	Nordea Liv				SHB Liv				Silver Pensjonsforsikring AS			
Produktet med investeringsvalg	2010	2011	%-endring	Markedsandel	2010	2011	%-endring	Markedsandel	2010	2011	%-endring	Markedsandel
<i>Beløp i 1000 kroner</i>												
Forsikringsforpliktelser												
Individuell kapital	1 305 842	1 613 244	24	13,7	178 497	164 636	-8	1,4				
Individuell pensjon	1 910 733	1 996 830	5	10,8	1 003 134	938 263	-7	5,1	218 681	----		1,2
Livrenter ²⁰⁾												
IPA ²⁰⁾												
IPS ²⁰⁾												
Privat kollektiv pensjon	5 108 810	7 506 491	47	15,0	593 483	134 000	-77	0,3	65 000	----		0,1
Ytelsesbasert												
Innskuddsbasert	5 108 810	7 506 491	47	16,7	593 483	134 000	-77	0,3	65 000	----		0,1
Engangsbetalt ⁵⁾												
-Inv. valg foretak												
-Inv. valg kontohaver												
Innskuddspensjon ⁶⁾												
-Inv. valg foretak												
-Inv. valg kontohaver												
Innenfor LOF/LOI ⁷⁾												
Ytelsesbasert	5 005 250	7 493 230	50	15,1	456 069		-100	0,0	65 000	----		0,1
Innskuddsbasert	5 005 250	7 493 230	50	16,8	456 069		-100	0,0	65 000	----		0,1
Engangsbetalt ⁵⁾												
-Inv. valg foretak												
-Inv. valg kontohaver												
Innskuddspensjon ⁶⁾												
-Inv. valg foretak												
-Inv. valg kontohaver												
Utenfor LOF/LOI - Livrenter ⁷⁾	103 560	13 261	-87	4,7	137 414	134 000	-3	47,1				
Herav fripoliser ¹⁶⁾												
Herav pensjonskapitalbevis ¹⁶⁾	1 055 664	1 811 851	72	18,9	83 544	133 078	59	1,4	65 000	----		0,7
Kommunal kollektiv pensjon ²⁷⁾												
Foreningskollektiv												
Totalt alle bransjer	8 325 385	11 116 566	34	13,3	1 775 114	1 236 899	-30	1,5	283 681	----		0,3
Overførte reserver fra andre¹⁰⁾												
Individuell kapital	6 078		-100	0,0	1 843	2 003	9	1,7				
Individuell pensjon	30 330	40 802	35	12,0	2 806	7 607	171	2,2	34 320	----		10,1
Privat kollektiv pensjon	139 353	464 916	234	39,2		15	----	0,0	20 023	----		1,7
Ytelsesbasert												
Innskuddsbasert	139 353	464 916	234	39,2		15	----	0,0	20 023	----		1,7
Fra pensjonskasser												
Herav fripoliser ¹⁶⁾												
Herav pensjonskapitalbevis ¹⁶⁾	13 683	19 958	46	14,8					20 023	----		14,9
Kommunal kollektiv pensjon ²⁷⁾												
Foreningskollektiv												
Totalt alle bransjer	175 761	505 719	188	30,3	4 649	9 625	107	0,6	54 343	----		3,3
Flytting fra andre¹¹⁾												
Gruppeliv												
Bedrift ³⁾												
Privat ⁴⁾												
Overførte reserver til andre¹²⁾												
Individuell kapital	1 671	2 209	32	3,4	57	536	840	0,8				
Individuell pensjon	7 975	11 529	45	7,8	11 684	8 451	-28	5,7				
Privat kollektiv pensjon	115 899	174 035	50	16,7	325 190	1 150	-100	0,1				
Ytelsesbasert												
Innskuddsbasert	115 899	174 035	50	16,7	325 190	1 150	-100	0,1				
Til pensjonskasser												
Herav fripoliser ¹⁶⁾												
Herav pensjonskapitalbevis ¹⁶⁾	9 628	25 445	164	16,9	58 460		-100	0,0				
Kommunal kollektiv pensjon ²⁷⁾												
Foreningskollektiv												
Totalt alle bransjer	125 545	187 773	50	14,9	336 931	10 137	-97	0,8				
Flytting til andre¹¹⁾												
Gruppeliv												
Bedrift ³⁾												
Privat ⁴⁾												

Noter: Se "Noter og kommentarer"

Tabell 3.b
Forsikringsforpliktelse, overførte
reserver og flytting gruppeliv

30.06.	SpareBank 1				Storebrand Livsforsikring				Vital Forsikring			
Produkt med investeringsvalg	2010	2011	%-endring	Markedsandel	2010	2011	%-endring	Markedsandel	2010	2011	%-endring	Markedsandel
<i>Beløp i 1000 kroner</i>												
Forsikringsforpliktelse												
Individuell kapital	1 203 630	1 286 593	7	10,9	3 731 763	4 011 439	8	34,1	3 929 103	3 684 103	-6	31,3
Individuell pensjon	1 775 436	1 733 890	-2	9,4	2 946 143	3 015 035	2	16,4	7 528 355	6 799 108	-10	36,9
Livrenter ²⁰⁾												
IPA ²⁰⁾												
IPS ²⁰⁾												
Privat kollektiv pensjon	2 990 973	3 873 311	30	7,8	13 764 634	18 439 288	34	36,9	9 672 240	13 205 783	37	26,4
Ytelsesbasert					3 659 289	5 088 419	39	100,0				
Innskuddsbasert	2 990 973	3 873 311	30	8,6	10 105 345	13 350 868	32	29,8	9 672 240	13 205 783	37	29,4
Engangsbetalt ⁵⁾												
-Inv. valg foretak												
-Inv. valg kontohaver												
Innskuddspensjon ⁶⁾												
-Inv. valg foretak												
-Inv. valg kontohaver												
Innenfor LOF/LOI ⁷⁾	2 898 308	3 782 718	31	7,6	13 731 277	18 439 288	34	37,1	9 625 801	13 159 106	37	26,5
Ytelsesbasert					3 659 289	5 088 419	39	100,0				
Innskuddsbasert	2 898 308	3 782 718	31	8,5	10 071 988	13 350 868	33	29,9	9 625 801	13 159 106	37	29,5
Engangsbetalt ⁵⁾												
-Inv. valg foretak												
-Inv. valg kontohaver												
Innskuddspensjon ⁶⁾												
-Inv. valg foretak												
-Inv. valg kontohaver												
Utenfor LOF/LOI - Livrenter ⁷⁾	92 665	90 593	-2	31,8	33 357		-100	0,0	46 439	46 677	1	16,4
Herav fripoliser ¹⁶⁾												
Herav pensjonskapitalbevis ¹⁶⁾	556 272	855 673	54	8,9	2 093 952	3 380 793	62	35,2	1 725 762	2 740 355	59	28,5
Kommunal kollektiv pensjon ²⁷⁾					1 895 646	2 237 334	18	0,0				
Foreningskollektiv												
Totalt alle bransjer	5 970 039	6 893 794	16	8,2	22 338 187	27 703 095	24	33,1	21 129 698	23 688 994	12	28,3
Overførte reserver fra andre¹⁰⁾												
Individuell kapital	2 309	4 062	76	3,5	19 072	59 539	212	51,0	22 045	36 899	67	31,6
Individuell pensjon	14 709	27 195	85	8,0	37 063	69 450	87	20,4	29 909	11 245	-62	3,3
Privat kollektiv pensjon	77 211	87 361	13	7,4	133 460	134 055	0	11,3	83 035	186 358	124	15,7
Ytelsesbasert												
Innskuddsbasert	77 211	87 361	13	7,4	133 460	134 055	0	11,3	83 035	186 358	124	15,7
Fra pensjonskasser												
Herav fripoliser ¹⁶⁾												
Herav pensjonskapitalbevis ¹⁶⁾	3 013	6 501	116	4,8	5 752	26 741	365	19,8	3 834	39 936	942	29,6
Kommunal kollektiv pensjon ²⁷⁾						454	----	1,9				
Foreningskollektiv												
Totalt alle bransjer	94 229	118 618	26	7,1	189 595	263 498	39	15,8	134 989	234 502	74	14,1
Flytting fra andre¹¹⁾												
Gruppeliv												
Bedrift ³⁾												
Privat ⁴⁾												
Overførte reserver til andre¹²⁾												
Individuell kapital	1 406	2 695	92	4,2	9 314	6 385	-31	10,0	21 516	46 804	118	73,0
Individuell pensjon	8 743	12 545	44	8,4	26 765	21 081	-21	14,2	43 227	36 320	-16	24,5
Privat kollektiv pensjon	46 832	162 486	247	15,6	160 757	318 015	98	30,5	199 167	223 619	12	21,4
Ytelsesbasert												
Innskuddsbasert	46 832	162 486	247	15,6	160 757	318 015	98	30,5	199 167	223 619	12	21,4
Til pensjonskasser												
Herav fripoliser ¹⁶⁾												
Herav pensjonskapitalbevis ¹⁶⁾	8 316	15 225	83	10,1	29 781	53 654	80	35,5	21 695	39 944	84	26,5
Kommunal kollektiv pensjon ²⁷⁾												
Foreningskollektiv												
Totalt alle bransjer	56 982	177 726	212	14,1	196 836	345 481	76	27,5	263 910	306 743	16	24,4
Flytting til andre¹¹⁾												
Gruppeliv												
Bedrift ³⁾												
Privat ⁴⁾												

Noter: Se "Noter og kommentarer"

Tabell 3.b

Forsikringsforpliktelse, overførte reserver og flytting gruppeliv

30.06.	Totalt produkter med investeringsvalg			Totalt alle produkter		
Beløp i 1000 kroner	2010	2011	%-endring	2010	2011	%-endring
Forsikringsforpliktelser						
Individuell kapital	11 228 887	11 763 119	5	32 896 301	34 758 732	6
Individuell pensjon	18 756 972	18 415 667	-2	83 351 679	79 691 239	-4
Livrenter ²⁰⁾						
IPA ²⁰⁾						
IPS ²⁰⁾						
Privat kollektiv pensjon	36 369 248	49 963 697	37	305 184 788	344 466 703	13
Ytelsesbasert	3 659 289	5 088 419	39	271 380 082	298 345 079	10
Innskuddsbasert	32 709 959	44 875 278	37	33 804 705	46 121 624	36
Engangsbetalt ⁵⁾						
-Inv. valg foretak						
-Inv. valg kontohaver						
Innskuddspensjon ⁶⁾						
-Inv. valg foretak						
-Inv. valg kontohaver						
Innenfor LOF/LOI ⁷⁾	35 955 813	49 679 166	38	300 460 546	339 195 879	13
Ytelsesbasert	3 659 289	5 088 419	39	267 071 572	293 358 786	10
Innskuddsbasert	32 296 524	44 590 747	38	33 388 974	45 837 093	37
Engangsbetalt ⁵⁾						
-Inv. valg foretak						
-Inv. valg kontohaver						
Innskuddspensjon ⁶⁾						
-Inv. valg foretak						
-Inv. valg kontohaver						
Utenfor LOF/LOI - Livrenter ⁷⁾	413 434	284 531	-31	4 724 242	5 341 275	13
Herav fripoliser ¹⁶⁾	0	0	----	125 721 892	146 124 861	16
Herav pensjonskapitalbevis ¹⁶⁾	5 830 805	9 608 978	65	6 187 884	10 017 651	62
Kommunal kollektiv pensjon ²⁷⁾	2 149 048	3 641 748	70	298 717 097	328 111 857	10
Foreningskollektiv				4 664 106	4 565 750	-2
Totalt alle bransjer	68 504 155	83 784 231	22	724 813 972	791 594 280	9
Overførte reserver fra andre¹⁰⁾						
Individuell kapital	72 866	116 831	60	144 612	173 377	20
Individuell pensjon	309 673	339 616	10	463 458	515 410	11
Privat kollektiv pensjon	1 069 836	1 187 150	11	6 516 465	6 815 697	5
Ytelsesbasert	0	0	----	5 443 884	5 623 919	3
Innskuddsbasert	1 069 836	1 187 150	11	1 072 581	1 191 778	11
Fra pensjonskasser						
Herav fripoliser ¹⁶⁾	0	0	----	910 424	2 596 313	185
Herav pensjonskapitalbevis ¹⁶⁾	104 659	134 817	29	104 981	135 157	29
Kommunal kollektiv pensjon ²⁷⁾	0	23 572	----	1 441 589	2 028 880	41
Foreningskollektiv				847	23 584	999
Totalt alle bransjer	1 452 375	1 667 170	15	8 566 972	9 556 947	12
Flytting fra andre¹¹⁾						
Gruppeliv				186 631	102 741	-45
Bedrift ³⁾				186 631	102 741	-45
Privat ⁴⁾				0	0	----
Overførte reserver til andre¹²⁾						
Individuell kapital	36 750	64 124	75	45 501	80 324	77
Individuell pensjon	151 728	148 518	-2	375 060	474 427	27
Privat kollektiv pensjon	956 718	1 043 919	9	3 408 130	5 192 160	52
Ytelsesbasert	0	0	----	2 433 524	4 104 071	69
Innskuddsbasert	956 718	1 043 919	9	974 606	1 088 089	12
Til pensjonskasser						
Herav fripoliser ¹⁶⁾	0	0	----	1 228 706	1 585 393	29
Herav pensjonskapitalbevis ¹⁶⁾	134 070	151 003	13	135 357	154 644	14
Kommunal kollektiv pensjon ²⁷⁾	0	0	----	2 587 412	3 066 974	19
Foreningskollektiv				57 797	18 434	-68
Totalt alle bransjer	1 145 196	1 256 562	10	6 473 900	8 832 320	36
Flytting til andre¹¹⁾						
Gruppeliv				269 753	170 379	-37
Bedrift ³⁾				269 753	164 160	-39
Privat ⁴⁾				0	6 219	----

Noter: Se "Noter og kommentarer"

Tabell 4

Resultatregnskap

30.06. Alle produkter	Altraplan Luxembourg Avdeling Norge			Danica Pensjonsforsikring			Frende Livsforsikring		
	2010	2011	%- endring	2010	2011	%- endring	2010	2011	%- endring
	<i>Beløp i millioner kroner</i>								
TEKNISK REGNSKAP FOR LIVSFORSIKRING									
1. Premieinntekter f.e.r.									
1.1 Forfalt premier, brutto	28	23	-18	362	494	36	225	288	28
1.2 - Avgitte gjenforsikringspremier				-22	-24	8	-9	-10	8
1.3 Overføring av premiereserve fra andre selskap/kasser				196	118	-40	11	7	-33
Sum premieinntekter f.e.r.	40	19	-53	536	588	10	226	285	26
2. Netto inntekter fra investeringer i kollektivporteføljen				10	7	-27			
3. Netto inntekter fra investeringer i investeringsvalgporteføljen				-6	-86	999			
4. Andre forsikringsrelaterte inntekter							1	-1	-182
5. Erstatninger							1	2	73
5.1 Utbetalte erstatninger	-85	-75	-12	-182	-168	-8	-15	-18	20
5.2 Endring i erstatningsavsetninger				-30	-11	-63	-6	-19	208
5.3 Overføring av premieres., tilleggsavsetn. til andre selskap/kasser	-13	-20	54	-80	-93	17		-3	----
Sum erstatninger f.e.r.	-98	-95	-3	-292	-272	-7	-21	-39	89
6. Resultatførte endringer i forsikringsforpliktelse - KF									
6.1 Endring i premiereserve				0	0	-167	-72	-99	37
6.2 Endring i tilleggsavsetninger									
6.3 Endring i kursreguleringsfond				-2	2	-196			
6.4 Endring i premie-, innskudds- og pensjonistenes overskuddsfond									
6.5 Endring i tekniske avsetninger for skadeforsikringsvirksomhet				1	0	-135	-1	-1	110
6.6 Overføring av tilleggsavsetninger fra andre fors.selskap/pensj.kasser									
Sum resultatførte endringer i forsikringsforpliktelse - KF				-1	1	-259	-72	-100	38
7. Resultatførte endringer i forsikringsforpliktelse - SI				-161	-133	-18	-89	-91	2
8. Midler tilordnet forsikringskontrakter -KF									
9. Forsikringsrelaterte driftskostnader				-52	-65	26	-44	-58	30
10. Andre forsikringsrelaterte kostnader									
11. Resultat av teknisk regnskap				34	33	-3	2	-1	-151
IKKE-TEKNISK REGNSKAP FOR LIVSFORSIKRING									
12. Netto inntekter fra investeringer i selskapsporteføljen				0	2	-564	2	3	44
13. Andre inntekter				0		-100			
14. Forvaltningskostnader og andre kostnader knyttet til selskapsporteføljen									
15. Resultat av ikke-teknisk regnskap				0	2	-999	2	3	44
16. Resultat før skattekostnad				33	34	2	4	1	-67
17. Skattekostnader				-9	-10	2	-1	0	-58
18. Resultat før andre resultatkomponenter				24	25	3	3	1	-70
19. Andre resultatkomponenter									
20. TOTALRESULTAT				24	25	3	3	1	-70
Overføringer og disponeringer									
Overføringer									
Mottatt konsernbidrag									
Overført fra annen egenkapital									
Sum overføringer									
Disponeringer									
Utbytte									
Avgitt konsernbidrag									
Overført til annen egenkapital									
Sum disponeringer									
Sum overføringer og disponeringer									

Noter: Se "Noter og kommentarer"

KF=Kontraktfastsatte forpliktelse

SI=Særskilt investeringsportefølje

Tabell 4

Resultatregnskap

30.06. Alle produkter	Gjensidige			Handelsbanken Liv			KLP		
	Pensjon								
	2010	2011	%- endring	2010	2011	%- endring	2010	2011	%- endring
<i>Beløp i millioner kroner</i>									
TEKNISK REGNSKAP FOR LIVSFORSIKRING									
1. Premieinntekter f.e.r.									
1.1 Forfalt premier, brutto	442	541	23	67	63	-5	5 966	6 589	11
1.2 - Avgitte gjenforsikringspremier	0	0	-30	12		-100	-2	-3	105
1.3 Overføring av premiereserve fra andre selskap/kasser	778	472	-39				20	63	212
Sum premieinntekter f.e.r.	1 220	1 013	-17	79	63	-20	5 984	6 649	11
2. Netto inntekter fra investeringer i kollektivporteføljen	30	53	78				4 216	5 117	21
3. Netto inntekter fra investeringer i investeringsvalgporteføljen	60	-48	-180				4	24	475
4. Andre forsikringsrelaterte inntekter							318	331	4
5. Erstatninger									
5.1 Utbetalte erstatninger	-24	-51	116	-53	-31	-42	-4 208	-4 691	12
5.2 Endring i erstatningsavsetninger	-36	-7	-82	61	-17	-128	6	9	55
5.3 Overføring av premieres., tilleggsavsetn. til andre selskap/kasser	-76	-135	78				-1 387	-309	-78
Sum erstatninger f.e.r.	-135	-192	42	8	-48	-700	-5 590	-4 991	-11
6. Resultatførte endringer i forsikringsforpliktelse - KF									
6.1 Endring i premiereserve	-236	-214	-9	-22	-24	9	-2 942	-4 217	43
6.2 Endring i tilleggsavsetninger	-1	-5	598						
6.3 Endring i kursreguleringsfond	9	7	-19				120	1 563	999
6.4 Endring i premie-, innskudds- og pensjonistenes overskuddsfond							-36	-52	48
6.5 Endring i tekniske avsetninger for skadeforsikringsvirksomhet									
6.6 Overføring av tilleggsavsetninger fra andre fors.selskap/pensj.kasser	1	5	546				100	13	-87
Sum resultatførte endringer i forsikringsforpliktelse - KF	-228	-208	-9	-22	-24	9	-2 758	-2 694	-2
7. Resultatførte endringer i forsikringsforpliktelse - SI	-887	-543	-39				-13	-46	262
8. Midler tilordnet forsikringskontrakter -KF	-12	-20	62				-1 487	-3 640	145
9. Forsikringsrelaterte driftskostnader	-55	-50	-8	-57	-5	-91	-318	-343	8
10. Andre forsikringsrelaterte kostnader							-319	-329	3
11. Resultat av teknisk regnskap	-8	4	-155	8	-14	-287	37	79	111
IKKE-TEKNISK REGNSKAP FOR LIVSFORSIKRING									
12. Netto inntekter fra investeringer i selskapsporteføljen	-3	4	-233	6	4	-33	334	479	44
13. Andre inntekter	6	10	84				6	7	8
14. Forvaltningskostnader og andre kostnader knyttet til selskapsporteføljen	-8	-9	5				-119	-104	-13
15. Resultat av ikke-teknisk regnskap	-6	6	-200	6	4	-33	221	383	73
16. Resultat før skattekostnad	-14	10	-174	14	-10	-174	258	461	79
17. Skattekostnader	5	-3	-164				1		
18. Resultat før andre resultatkomponenter	-9	7	-179	14	-9	-167	258	461	79
19. Andre resultatkomponenter									
20. TOTALRESULTAT	-9	7	-179	14	-9	-167	258	461	79
Overføringer og disponeringer									
Overføringer									
Mottatt konsernbidrag									
Overført fra annen egenkapital									
Sum overføringer									
Disponeringer									
Utbytte									
Avgitt konsernbidrag									
Overført til annen egenkapital									
Sum disponeringer									
Sum overføringer og disponeringer									

Noter: Se "Noter og kommentarer"

KF=Kontraktfastsatte forpliktelse

SI=Særskilt investeringsportefølje

Tabell 4

Resultatregnskap

30.06. Alle produkter	KLP			Nordea Liv			Oslo		
	Bedriftspensjon AS			Nordea Liv			Pensjonsforsikring		
	2010	2011	%- endring	2010	2011	%- endring	2010	2011	%- endring
<i>Beløp i millioner kroner</i>									
TEKNISK REGNSKAP FOR LIVSFORSIKRING									
1. Premieinntekter f.e.r.									
1.1 Forfalt premier, brutto	20	46	130	2 521	2 688	7	2 016	1 029	-49
1.2 - Avgitte gjenforsikringspremier				-46	-52	13			
1.3 Overføring av premiereserve fra andre selskap/kasser		166	128	742	2 703	264			
Sum premieinntekter f.e.r.	93	212	128	3 217	5 339	66	2 016	1 029	-49
2. Netto inntekter fra investeringer i kollektivporteføljen	9	13	44	552	998	81	366	1 078	195
3. Netto inntekter fra investeringer i investeringsvalgporteføljen	-1	3	-291	-180	-70	-61			
4. Andre forsikringsrelaterte inntekter				32	39	22	53	55	4
5. Erstatninger									
5.1 Utbetalte erstatninger	-4	-6	38	-1 149	-1 199	4	-790	-866	10
5.2 Endring i erstatningsavsetninger	0	0	-100	-19	-25	32			
5.3 Overføring av premieres., tilleggsavsetn. til andre selskap/kasser	-4	-6	40	-479	-558	17			
Sum erstatninger f.e.r.	-8	-12	47	-1 647	-1 782	8	-790	-866	10
6. Resultatførte endringer i forsikringsforpliktelse - KF									
6.1 Endring i premiereserve	-16	-159	886	-956	-2 682	181	-1 643	-516	-69
6.2 Endring i tilleggsavsetninger				2	-15	-850	-20	-537	999
6.3 Endring i kursreguleringsfond	3	7	155	33	167	406	254	611	140
6.4 Endring i premie-, innskudds- og pensjonistenes overskuddsfond				-14	-14	0	-45	-28	-38
6.5 Endring i tekniske avsetninger for skadeforsikringsvirksomhet				-1	-1	0			
6.6 Overføring av tilleggsavsetninger fra andre fors.selskap/pensj.kasser				9	31	244			
Sum resultatførte endringer i forsikringsforpliktelse - KF	-13	-152	999	-927	-2 514	171	-1 454	-470	-68
7. Resultatførte endringer i forsikringsforpliktelse - SI	-71	-45	-36	-681	-1 125	65			
8. Midler tilordnet forsikringskontrakter -KF	-3	-11	243	-17	-432	999		-590	----
9. Forsikringsrelaterte driftskostnader	-13	-15	16	-245	-258	5			
10. Andre forsikringsrelaterte kostnader	0			-3	-5	67	-50	-54	9
11. Resultat av teknisk regnskap	-8	-8	0	101	190	88	141	182	29
IKKE-TEKNISK REGNSKAP FOR LIVSFORSIKRING									
12. Netto inntekter fra investeringer i selskapsporteføljen	1	1	-1	53	46	-13	95	126	32
13. Andre inntekter					4		3	3	18
14. Forvaltningskostnader og andre kostnader knyttet til selskapsporteføljen				-8	-11	38	-42	-43	2
15. Resultat av ikke-teknisk regnskap	1	1	-1	45	39	-13	56	86	54
16. Resultat før skattekostnad	-7	-7	1	146	229	57	197	268	36
17. Skattekostnader				-50	41	-183			
18. Resultat før andre resultatkomponenter	-7	-7	1	96	270	182	197	268	36
19. Andre resultatkomponenter									
20. TOTALRESULTAT	-7	-7	1	96	270	182	197	268	36
Overføringer og disponeringer									
Overføringer									
Mottatt konsernbidrag									
Overført fra annen egenkapital									
Sum overføringer									
Disponeringer									
Utbytte									
Avgitt konsernbidrag									
Overført til annen egenkapital									
Sum disponeringer									
Sum overføringer og disponeringer									

Noter: Se "Noter og kommentarer"

KF=Kontraktfastsatte forpliktelse

SI=Særskilt investeringsportefølje

Tabell 4

Resultatregnskap

30.06. Alle produkter				Silver					
	SHB Liv			Pensjonsforsikring AS			SpareBank 1		
	2010	2011	%- endring	2010	2011	%- endring	2010	2011	%- endring
<i>Beløp i millioner kroner</i>									
TEKNISK REGNSKAP FOR LIVSFORSIKRING									
1. Premieinntekter f.e.r.									
1.1 Forfalt premier, brutto	97	18	-81				1 719	1 758	2
1.2 - Avgitte gjenforsikringspremier					-3	----	-86	-81	-5
1.3 Overføring av premiereserve fra andre selskap/kasser	5	10	100		562	----	161	255	58
Sum premieinntekter f.e.r.	102	28	-73		559	----	1 795	1 932	8
2. Netto inntekter fra investeringer i kollektivporteføljen					72	----	325	254	-22
3. Netto inntekter fra investeringer i investeringsvalgporteføljen	48	-69	-244		-3	----	-7	-176	999
4. Andre forsikringsrelaterte inntekter					1	----	23	21	-5
5. Erstatninger					-74	----			
5.1 Utbetalte erstatninger	-80	-64	-20		-32	----	-907	-866	-5
5.2 Endring i erstatningsavsetninger					-17	----	-103	-107	4
5.3 Overføring av premieres., tilleggsavsetn. til andre selskap/kasser	-337	-10	-97		-26	----	-231	-861	273
Sum erstatninger f.e.r.	-417	-74	-82		-74	----	-1 241	-1 834	48
6. Resultatførte endringer i forsikringsforpliktelser - KF					-470	----			
6.1 Endring i premiereserve					-526	----	-35	353	-999
6.2 Endring i tilleggsavsetninger					-15	----	11	1	-93
6.3 Endring i kursreguleringsfond					55	----	106	291	173
6.4 Endring i premie-, innskudds- og pensjonistenes overskuddsfond							0	-4	999
6.5 Endring i tekniske avsetninger for skadeforsikringsvirksomhet							-2	-3	48
6.6 Overføring av tilleggsavsetninger fra andre fors.selskap/pensj.kasser					16	----	1	2	161
Sum resultatførte endringer i forsikringsforpliktelser - KF					-470	----	80	639	697
7. Resultatførte endringer i forsikringsforpliktelser - SI	275	120	-56		-45	----	-295	-73	-75
8. Midler tilordnet forsikringskontrakter -KF					-23	----	-129	-179	38
9. Forsikringsrelaterte driftskostnader	-15	-4	-73		-37	----	-360	-356	-1
10. Andre forsikringsrelaterte kostnader					-1	----	-15	-19	28
11. Resultat av teknisk regnskap	-7	1	-114		-22	----	175	210	20
IKKE-TEKNISK REGNSKAP FOR LIVSFORSIKRING									
12. Netto inntekter fra investeringer i selskapsporteføljen					1	----	62	49	-21
13. Andre inntekter					2	----		1	----
14. Forvaltningskostnader og andre kostnader knyttet til selskapsporteføljen							-18	-8	-57
15. Resultat av ikke-teknisk regnskap					3	----	43	42	-3
16. Resultat før skattekostnad	-7	1	-114		-20	----	218	252	15
17. Skattekostnader							-25	-38	53
18. Resultat før andre resultatkomponenter	-7	1	-114		-20	----	193	213	11
19. Andre resultatkomponenter					-3	----	-19	-10	-49
20. TOTALRESULTAT	-7	1	-114		-22	----	174	204	17
Overføringer og disponeringer									
Overføringer									
Mottatt konsernbidrag									
Overført fra annen egenkapital									
Sum overføringer									
Disponeringer									
Utbytte									
Avgitt konsernbidrag									
Overført til annen egenkapital									
Sum disponeringer									
Sum overføringer og disponeringer									

Noter: Se "Noter og kommentarer"

KF=Kontraktfastsatte forpliktelser

SI=Særskilt investeringsportefølje

Tabell 4

Resultatregnskap

30.06. Alle produkter	Storebrand Livsforsikring			Vital Forsikring			Totalt norske livselskap		
	2010	2011	%- endring	2010	2011	%- endring	2010	2011	%- endring
<i>Beløp i millioner kroner</i>									
TEKNISK REGNSKAP FOR LIVSFORSIKRING									
1. Premieinntekter f.e.r.									
1.1 Forfalt premier, brutto	9 717	9 311	-4	9 228	10 300	12	32 216	33 044	3
1.2 - Avgitte gjenforsikringspremier	-44	-45	0	-67	-78	16	-276	-296	7
1.3 Overføring av premiereserve fra andre selskap/kasser	3 973	1 809	-55	2 446	3 444	41	8 400	9 599	14
Sum premieinntekter f.e.r.	13 645	11 075	-19	11 607	13 666	18	40 339	42 347	5
2. Netto inntekter fra investeringer i kollektivporteføljen	2 588	4 348	68	2 668	4 462	67	10 763	16 402	52
3. Netto inntekter fra investeringer i investeringsvalgporteføljen	-92	178	-292	461	-493	-207	239	-673	-382
4. Andre forsikringsrelaterte inntekter	70	82	18	1	13	999	498	544	9
5. Erstatninger									
5.1 Utbetalte erstatninger	-5 232	-5 163	-1	-6 415	-6 523	2	-18 926	-19 581	4
5.2 Endring i erstatningsavsetninger	-41	73	-277	-62	-123	98	-291	-226	-23
5.3 Overføring av premieres., tilleggsavsetn. til andre selskap/kasser	-2 024	-5 106	152	-1 855	-1 742	-6	-6 136	-8 838	44
Sum erstatninger f.e.r.	-7 298	-10 196	40	-8 332	-8 388	1	-25 353	-28 645	13
6. Resultatførte endringer i forsikringsforpliktelse - KF									
6.1 Endring i premiereserve	-5 869	-204	-97	-5 078	-6 776	33	-16 848	-15 041	-11
6.2 Endring i tilleggsavsetninger	22	158	605	34	51	50	49	-362	-844
6.3 Endring i kursreguleringsfond	31	-184	-687	1 306	2 490	91	1 861	5 009	169
6.4 Endring i premie-, innskudds- og pensjonistenes overskuddsfond	-50	-60	22	-77	-86	12	-222	-244	10
6.5 Endring i tekniske avsetninger for skadeforsikringsvirksomhet	-64	-58	-10	-185	-229	24	-253	-293	16
6.6 Overføring av tilleggsavsetninger fra andre fors.selskap/pensj.kasser	13	11	-18	119	56	-53	243	133	-45
Sum resultatførte endringer i forsikringsforpliktelse - KF	-5 916	-338	-94	-3 882	-4 494	16	-15 171	-10 799	-29
7. Resultatførte endringer i forsikringsforpliktelse - SI	-1 968	-2 547	29	-899	-190	-79	-5 064	-4 839	-4
8. Midler tilordnet forsikringskontrakter -KF	-328	-1 422	334	-590	-2 955	401	-2 567	-9 281	262
9. Forsikringsrelaterte driftskostnader	-708	-665	-6	-893	-920	3	-2 688	-2 768	3
10. Andre forsikringsrelaterte kostnader	-115	-87	-25	-18	-48	167	-520	-543	4
11. Resultat av teknisk regnskap	-122	428	-451	123	652	429	476	1 745	267
IKKE-TEKNISK REGNSKAP FOR LIVSFORSIKRING									
12. Netto inntekter fra investeringer i selskapsporteføljen	390	468	20	109	421	286	1 042	1 599	54
13. Andre inntekter					35	----	15	62	322
14. Forvaltningskostnader og andre kostnader knyttet til selskapsporteføljen	-261	-272	4	-55	-78	42	-512	-524	2
15. Resultat av ikke-teknisk regnskap	129	196	53	54	378	600	545	1 138	109
16. Resultat før skattekostnad	7	624	999	177	1 030	481	1 020	2 883	183
17. Skattekostnader					-62	253	-508	-143	243
18. Resultat før andre resultatkomponenter	7	624	999	115	1 283	999	877	3 126	256
19. Andre resultatkomponenter							-19	-12	-34
20. TOTALRESULTAT	7	624	999	115	1 283	999	858	3 114	263
Overføringer og disponeringer									
Overføringer									
Mottatt konsernbidrag									
Overført fra annen egenkapital									
Sum overføringer									
Disponeringer									
Utbytte									
Avgitt konsernbidrag									
Overført til annen egenkapital									
Sum disponeringer									
Sum overføringer og disponeringer									

Noter: Se "Noter og kommentarer"

KF=Kontraktfastsatte forpliktelse

SI=Særskilt investeringsportefølje

Tabell 4

Resultatregnskap

30.06. Alle produkter	Totalt alle livselskap ²²⁾		
	2010	2011	%- endring
<i>Beløp i millioner kroner</i>			
TEKNISK REGNSKAP FOR LIVSFORSIKRING			
1. Premieinntekter f.e.r.			
1.1 Forfalt premier, brutto	32 407	33 148	2
1.2 - Avgitte gjenforsikringspremier	-264	-296	12
1.3 Overføring av premiereserve fra andre selskap/kasser	8 445	9 628	14
Sum premieinntekter f.e.r.	40 588	42 480	5
2. Netto inntekter fra investeringer i kollektivporteføljen	10 763	16 402	52
3. Netto inntekter fra investeringer i investeringsvalgporteføljen	287	-742	-359
4. Andre forsikringsrelaterte inntekter	498	544	9
5. Erstatninger			
5.1 Utbetalte erstatninger	-19 144	-19 751	3
5.2 Endring i erstatningsavsetninger	-230	-243	5
5.3 Overføring av premieres., tilleggsavsetn. til andre selskap/kasser	-6 486	-8 868	37
Sum erstatninger f.e.r.	-25 860	-28 862	12
6. Resultatførte endringer i forsikringsforpliktelser - KF			
6.1 Endring i premiereserve			
6.2 Endring i tilleggsavsetninger			
6.3 Endring i kursreguleringsfond			
6.4 Endring i premie-, innskudds- og pensjonistenes overskuddsfond			
6.5 Endring i tekniske avsetninger for skadeforsikringsvirksomhet			
6.6 Overføring av tilleggsavsetninger fra andre fors.selskap/pensj.kasser			
Sum resultatførte endringer i forsikringsforpliktelser - KF			
7. Resultatførte endringer i forsikringsforpliktelser - SI			
8. Midler tilordnet forsikringskontrakter -KF			
9. Forsikringsrelaterte driftskostnader			
10. Andre forsikringsrelaterte kostnader			
11.Resultat av teknisk regnskap			
IKKE-TEKNISK REGNSKAP FOR LIVSFORSIKRING			
12. Netto inntekter fra investeringer i selskapsporteføljen			
13. Andre inntekter			
14. Forvaltningskostnader og andre kostnader knyttet til selskapsporteføljen			
15. Resultat av ikke-teknisk regnskap			
16. Resultat før skattekostnad			
17. Skattekostnader			
18. Resultat før andre resultatkomponenter			
19. Andre resultatkomponenter			
20. TOTALRESULTAT			
Overføringer og disponeringer			
Overføringer			
Mottatt konsernbidrag			
Overført fra annen egenkapital			
Sum overføringer			
Disponeringer			
Utbytte			
Avgitt konsernbidrag			
Overført til annen egenkapital			
Sum disponeringer			
Sum overføringer og disponeringer			

Noter: Se "Noter og kommentarer"

KF=Kontraktfastsatte forpliktelser

SI=Særskilt investeringsportefølje

Tabell 6
Balanse

30.06. Alle produkter	Altraplan Luxembourg Avdeling Norge			Danica Pensjonsforsikring			Frende Livsforsikring		
	2010	2011	% - endring	2010	2011	% - endring	2010	2011	% - endring
EIENDELER									
EIENDELER I SELSKAPSPORTEFØLJEN									
Sum eiendeler i selskapsporteføljen				210	220	5	299	393	31
EIENDELER I KUNDEPORTEFØLJENE									
7. Investeringer i kollektivporteføljen									
7.1 Bygninger og andre faste eiendommer									
7.2 Datterforetak, tilknyttede foretak og felleskontrollerte foretak									
7.3 Finansielle eiendeler som måles til amortisert kost									
7.3.1 Investeringer som holdes til forfall									
- Obligasjoner									
7.3.2 Utlån og fordringer									
7.4 Finansielle eiendeler som måles til virkelig verdi				407	509	25			
7.4.1 Aksjer og andeler (inkl. aksjer og andeler målt til kost)				10	21	107			
7.4.2 Obligasjoner og andre verdipapirer med fast avkastning				345	446	29			
7.4.3 Utlån og fordringer									
7.4.4 Finansielle derivater									
7.4.5 Andre finansielle eiendeler				51	42	-18			
Sum investeringer i kollektivporteføljen				407	509	25			
7a. Gjenforsikringsandel av forsikringsforpliktelse i kollektivporteføljen ³⁰⁾				85	82	-3			
8. Investeringer i investeringsvalgporteføljen									
8.1 Bygninger og andre faste eiendommer									
8.2 Datterforetak, tilknyttede foretak og felleskontrollerte foretak									
8.3 Finansielle eiendeler som måles til amortisert kost									
8.3.1 Investeringer som holdes til forfall									
8.3.2 Utlån og fordringer									
8.4 Finansielle eiendeler som måles til virkelig verdi				3 548	4 631	31	540	772	43
8.4.1 Aksjer og andeler (inkl. aksjer og andeler målt til kost)				3 548	2 429	-32	215	340	58
8.4.2 Obligasjoner og andre verdipapirer med fast avkastning					2 161	----	30	77	157
8.4.3 Utlån og fordringer									
8.4.4 Finansielle derivater									
8.4.5 Andre finansielle eiendeler					41	----	295	354	20
Sum investeringer i investeringsvalgporteføljen				3 548	4 631	31	540	772	43
8a. Gjenforsikringsandel av forsikringsforpliktelse i investeringsvalgporteføljen ³⁰⁾									
Sum eiendeler i kundeporteføljene				4 040	5 222	29	540	772	43
SUM EIENDELER				4 250	5 442	28	839	1 164	39
EGENKAPITAL OG FORPLIKTELSE									
9. Innskutt egenkapital				143	143	0	155	155	0
10. Opptjent egenkapital				80	81	1	-43	-43	0
10.1 Risikoutjevningfond									
11. Ansvarlig lånekapital mv.									
12. Forsikringsforpliktelse i livsforsikring - KF									
12.1 Premiereserve				16	16	5	76	103	36
12.2 Tilleggsavsetninger				0	1	744			
12.3 Kursreguleringsfond				6	1	-90			
12.4 Erstatningsavsetning				331	429	30	88	147	67
12.5 Premiefond, innskuddsfond og pensjonistenes overskuddsfond				12	17	42			
12.6 Andre tekniske avsetninger for skadeforsikringsvirksomheten				43	45	5	5	7	48
Ufordelte overskuddsmidler til forsikringskontraktene									
Sum forsikringsforpliktelse i livsforsikring - KF				407	509	25	169	258	53
13. Forsikringsforpliktelse i livsforsikring - SI									
13.1 Premiereserve				3 504	4 561	30	540	772	43
13.2 Supplerende avsetninger									
13.3 Tilleggsavsetninger									
13.4 Erstatningsavsetning									
13.5 Premiefond, innskuddsfond og pensjonistenes overskuddsfond				44	70	57			
Ufordelte overskuddsmidler til forsikringskontraktene									
Sum forsikringsforpliktelse i livsforsikring - SI				3 548	4 631	31	540	772	43
14. Avsetninger for forpliktelse				7	16	117			
15. Premiedepot fra gjenforsikringselskaper									
16. Forpliktelse				57	51	-10	16	19	21
17. Påløpte kostnader og mottatte ikke opptjente inntekter				9	12	37	3	3	32
SUM EGENKAPITAL OG FORPLIKTELSE				4 250	5 442	28	839	1 164	39

Noter: Se "Noter og kommentarer"

KF=Kontraksfastsatte forpliktelse

SI=Særskilt investeringsportefølje

Tabell 6
Balanse

30.06. Alle produkter	Gjensidige Pensjon			Handelsbanken Liv			KLP		
	2010	2011	%- endring	2010	2011	%- endring	2010	2011	%- endring
<i>Beløp i millioner kroner</i>									
EIENDELER									
EIENDELER I SELSKAPSPORTEFØLJEN									
Sum eiendeler i selskapsporteføljen	386	380	-2	297	263	-11	15 421	18 329	19
EIENDELER I KUNDEPORTEFØLJENE									
7. Investeringer i kollektivporteføljen									
7.1 Bygninger og andre faste eiendommer									
7.2 Datterforetak, tilknyttede foretak og felleskontrollerte foretak							22 819	26 571	16
7.3 Finansielle eiendeler som måles til amortisert kost	1 683	2 302	37				103 946	103 499	0
7.3.1 Investeringer som holdes til forfall	602	551	-9				40 433	37 651	-7
- Obligasjoner	602	551	-9				40 433	37 651	-7
7.3.2 Utlån og fordringer	1 081	1 751	62				63 513	65 848	4
7.4 Finansielle eiendeler som måles til virkelig verdi	165	100	-39				92 367	106 693	16
7.4.1 Aksjer og andeler (inkl. aksjer og andeler målt til kost)	32		-100				22 392	34 202	53
7.4.2 Obligasjoner og andre verdipapirer med fast avkastning	108	31	-71				51 249	53 015	3
7.4.3 Utlån og fordringer	-18	10	-158				9 096	16 296	79
7.4.4 Finansielle derivater							384	761	98
7.4.5 Andre finansielle eiendeler	44	59	33				9 246	2 418	-74
Sum investeringer i kollektivporteføljen	1 848	2 402	30				219 133	236 763	8
7a. Gjenforsikringsandel av forsikringsforpliktelse i kollektivporteføljen ³⁰⁾									
8. Investeringer i investeringsvalgporteføljen									
8.1 Bygninger og andre faste eiendommer									
8.2 Datterforetak, tilknyttede foretak og felleskontrollerte foretak							30	167	455
8.3 Finansielle eiendeler som måles til amortisert kost							98	518	428
8.3.1 Investeringer som holdes til forfall							49	196	299
8.3.2 Utlån og fordringer							49	322	556
8.4 Finansielle eiendeler som måles til virkelig verdi	3 695	5 094	38				132	768	482
8.4.1 Aksjer og andeler (inkl. aksjer og andeler målt til kost)	3 679	4 345	18				44	301	586
8.4.2 Obligasjoner og andre verdipapirer med fast avkastning		719	----				82	400	390
8.4.3 Utlån og fordringer		24	----				8	67	784
8.4.4 Finansielle derivater							0	2	999
8.4.5 Andre finansielle eiendeler	16	7	-58				-1	-2	81
Sum investeringer i investeringsvalgporteføljen	3 695	5 094	38				260	1 453	458
8a. Gjenforsikringsandel av forsikringsforpliktelse i investeringsvalgporteføljen ³⁰⁾									
Sum eiendeler i kundeporteføljene	5 544	7 496	35				219 393	238 216	9
SUM EIENDELER	5 930	7 877	33	297	263	-11	234 815	256 545	9
EGENKAPITAL OG FORPLIKTELSE									
9. Innsatt egenkapital	345	345	0	5	5	0	5 086	5 624	11
10. Opptjent egenkapital	-13	6	-146	8	33	313	4 793	5 568	16
10.1 Risikoutjevningfond									
11. Ansvarlig lånekapital mv.							4 173	3 854	-8
12. Forsikringsforpliktelse i livsforsikring - KF									
12.1 Premiereserve	1 665	2 196	32	28	24	-14	193 771	209 313	8
12.2 Tilleggsavsetninger	19	34	79				8 091	10 090	25
12.3 Kursreguleringsfond	1	1	-49				2 262	5 886	160
12.4 Erstatningsavsetning	138	131	-5	187	166	-11	74	70	-6
12.5 Premiefond, innskuddsfond og pensjonistenes overskuddsfond				1			2 802	3 582	28
12.6 Andre tekniske avsetninger for skadeforsikringsvirksomheten				28	29	4			
Ufordelte overskuddsmidler til forsikringskontraktene	12	18	44				1 487	3 636	145
Sum forsikringsforpliktelse i livsforsikring - KF	1 836	2 380	30	244	219	-10	208 487	232 578	12
13. Forsikringsforpliktelse i livsforsikring - SI									
13.1 Premiereserve	3 554	4 928	39				236	1 268	437
13.2 Supplerende avsetninger									
13.3 Tilleggsavsetninger							10	94	870
13.4 Erstatningsavsetning									
13.5 Premiefond, innskuddsfond og pensjonistenes overskuddsfond	141	166	18				7	39	452
Ufordelte overskuddsmidler til forsikringskontraktene							1	4	645
Sum forsikringsforpliktelse i livsforsikring - SI	3 695	5 094	38				253	1 404	454
14. Avsetninger for forpliktelser	1	5	287	2	2	0	379	340	-10
15. Premiedepot fra gjenforsikringselskaper									
16. Forpliktelser	63	39	-39	19	2	-90	11 608	7 134	-39
17. Påløpte kostnader og mottatte ikke opptjente inntekter	4	9	144	19	2	-90	35	43	22
SUM EGENKAPITAL OG FORPLIKTELSE	5 930	7 877	33	297	263	-11	234 815	256 545	9

Noter: Se "Noter og kommentarer"

KF=Kontraktfastsatte forpliktelser

SI=Særskilt investeringsportefølje

Tabell 6

Balanse

30.06. Alle produkter	KLP			Nordea Liv			Oslo		
	Bedriftspensjon AS			Pensjonsforsikring			Pensjonsforsikring		
	2010	2011	%- endring	2010	2011	%- endring	2010	2011	%- endring
<i>Beløp i millioner kroner</i>									
EIENDELER									
EIENDELER I SELSKAPSPORTEFØLJEN									
Sum eiendeler i selskapsporteføljen	34	49	44	3 225	5 533	72	4 649	5 084	9
EIENDELER I KUNDEPORTEFØLJENE									
7. Investeringer i kollektivporteføljen									
7.1 Bygninger og andre faste eiendommer				3 229		-100	768	912	19
7.2 Datterforetak, tilknyttede foretak og felleskontrollerte foretak				3 933	7 655	95	4 777	4 979	4
7.3 Finansielle eiendeler som måles til amortisert kost	203	281	39	16 219	16 952	5	12 481	13 223	6
7.3.1 Investeringer som holdes til forfall	178	183	2	13 490	11 108	-18	8 982	8 176	-9
- Obligasjoner					11 108	----	8 982	8 176	-9
7.3.2 Utlån og fordringer	24	98	305	2 729	5 844	114	3 499	5 047	44
7.4 Finansielle eiendeler som måles til virkelig verdi	197	348	77	14 216	16 458	16	23 367	25 997	11
7.4.1 Aksjer og andeler (inkl. aksjer og andeler målt til kost)	188	318	69	3 721	5 669	52	11 931	14 616	23
7.4.2 Obligasjoner og andre verdipapirer med fast avkastning				9 954	10 007	1	10 141	10 342	2
7.4.3 Utlån og fordringer	9	31	222						
7.4.4 Finansielle derivater					71	----	-103	156	-252
7.4.5 Andre finansielle eiendeler				541	711	31	1 398	884	-37
Sum investeringer i kollektivporteføljen	400	629	57	37 597	41 065	9	41 392	45 111	9
7a. Gjenforsikringsandel av forsikringsforpliktelse i kollektivporteføljen ³⁰⁾				51	58	14			
8. Investeringer i investeringsvalgporteføljen									
8.1 Bygninger og andre faste eiendommer									
8.2 Datterforetak, tilknyttede foretak og felleskontrollerte foretak									
8.3 Finansielle eiendeler som måles til amortisert kost									
8.3.1 Investeringer som holdes til forfall									
8.3.2 Utlån og fordringer									
8.4 Finansielle eiendeler som måles til virkelig verdi	91	173	90	8 324	11 118	34			
8.4.1 Aksjer og andeler (inkl. aksjer og andeler målt til kost)	91	173	90	7 940	10 766	36			
8.4.2 Obligasjoner og andre verdipapirer med fast avkastning									
8.4.3 Utlån og fordringer									
8.4.4 Finansielle derivater									
8.4.5 Andre finansielle eiendeler				384	352	-8			
Sum investeringer i investeringsvalgporteføljen	91	173	90	8 324	11 118	34			
8a. Gjenforsikringsandel av forsikringsforpliktelse i investeringsvalgporteføljen ³⁰⁾									
Sum eiendeler i kundeporteføljene	491	803	63	45 972	52 241	14	41 392	45 111	9
SUM EIENDELER	525	852	62	49 197	57 774	17	46 042	50 195	9
EGENKAPITAL OG FORPLIKTELSE									
9. Innsatt egenkapital	70	95	36	1 129	1 129	0	1 170	1 170	0
10. Opptjent egenkapital	-34	-50	50	1 943	2 698	39	2 024	2 519	25
10.1 Risikoutjevningfond					55	----			
11. Ansvarlig lånekapital mv.				390	390	0	1 240	1 240	0
12. Forsikringsforpliktelse i livsforsikring - KF									
12.1 Premiereserve	374	567	51	34 324	37 867	10	38 794	39 794	3
12.2 Tilleggsavsetninger	12	19	58	570	776	36	307	869	183
12.3 Kursreguleringsfond	1	6	392	412	624	52	836	2 080	149
12.4 Erstatningsavsetning				357	381	7			
12.5 Premiefond, innskuddsfond og pensjonistenes overskuddsfond	4	20	424	1 086	1 187	9	1 409	2 305	64
12.6 Andre tekniske avsetninger for skadeforsikringsvirksomheten				31	36	16			
Ufordelte overskuddsmidler til forsikringskontraktene	3	11	243						
Sum forsikringsforpliktelse i livsforsikring - KF	394	623	58	36 780	40 871	11	41 345	45 048	9
13. Forsikringsforpliktelse i livsforsikring - SI									
13.1 Premiereserve	88	169	91	8 323	11 116	34			
13.2 Supplerende avsetninger				2	2	0			
13.3 Tilleggsavsetninger									
13.4 Erstatningsavsetning									
13.5 Premiefond, innskuddsfond og pensjonistenes overskuddsfond	3	5	62						
Ufordelte overskuddsmidler til forsikringskontraktene									
Sum forsikringsforpliktelse i livsforsikring - SI	91	173	90	8 325	11 118	34			
14. Avsetninger for forpliktelse	1	1	40	292	1 177	303			
15. Premiedepot fra gjenforsikringselskaper				1	1	0			
16. Forpliktelse				302	347	15	241	201	-17
17. Påløpte kostnader og mottatte ikke opptjente inntekter	2	10	452	35	43	23	21	17	-19
SUM EGENKAPITAL OG FORPLIKTELSE	525	852	62	49 197	57 774	17	46 042	50 195	9

Noter: Se "Noter og kommentarer"

KF=Kontraktfastsatte forpliktelse

SI=Særskilt investeringsportefølje

Tabell 6
Balanse

30.06. Alle produkter				Silver					
	SHB Liv			Pensjonsforsikring AS			SpareBank 1		
	2010	2011	%- endring	2010	2011	%- endring	2010	2011	%- endring
<i>Beløp i millioner kroner</i>									
EIENDELER									
EIENDELER I SELSKAPSPORTEFØLJEN									
Sum eiendeler i selskapsporteføljen	31	12	-61		321	----	3 268	3 027	-7
EIENDELER I KUNDEPORTEFØLJENE									
7. Investeringer i kollektivporteføljen									
7.1 Bygninger og andre faste eiendommer							259	1	-100
7.2 Datterforetak, tilknyttede foretak og felleskontrollerte foretak							2 899	3 379	17
7.3 Finansielle eiendeler som måles til amortisert kost					1 730	----	4 348	4 367	0
7.3.1 Investeringer som holdes til forfall							3 622	3 292	-9
- Obligasjoner							2 714	2 467	-9
7.3.2 Utlån og fordringer					1 730	----	726	1 074	48
7.4 Finansielle eiendeler som måles til virkelig verdi					4 693	----	8 190	8 035	-2
7.4.1 Aksjer og andeler (inkl. aksjer og andeler målt til kost)					1 575	----	2 114	2 295	9
7.4.2 Obligasjoner og andre verdipapirer med fast avkastning					3 011	----	5 924	5 463	-8
7.4.3 Utlån og fordringer					7	----			
7.4.4 Finansielle derivater					3	----	2	21	872
7.4.5 Andre finansielle eiendeler					97	----	150	256	71
Sum investeringer i kollektivporteføljen					6 422	----	15 696	15 782	1
7a. Gjenforsikringsandel av forsikringsforpliktelse i kollektivporteføljen ³⁰⁾					17	----	226	221	-2
8. Investeringer i investeringsvalgporteføljen									
8.1 Bygninger og andre faste eiendommer									
8.2 Datterforetak, tilknyttede foretak og felleskontrollerte foretak									
8.3 Finansielle eiendeler som måles til amortisert kost									
8.3.1 Investeringer som holdes til forfall									
8.3.2 Utlån og fordringer									
8.4 Finansielle eiendeler som måles til virkelig verdi	1 775	1 237	-30		284	----	5 881	6 782	15
8.4.1 Aksjer og andeler (inkl. aksjer og andeler målt til kost)	1 775	1 237	-30		118	----	3 415	3 911	15
8.4.2 Obligasjoner og andre verdipapirer med fast avkastning					165	----	2 091	2 871	37
8.4.3 Utlån og fordringer									
8.4.4 Finansielle derivater									
8.4.5 Andre finansielle eiendeler							375		-100
Sum investeringer i investeringsvalgporteføljen	1 775	1 237	-30		284	----	5 881	6 782	15
8a. Gjenforsikringsandel av forsikringsforpliktelse i investeringsvalgporteføljen ³⁰⁾					0	----			
Sum eiendeler i kundeporteføljene	1 775	1 237	-30		6 724	----	21 804	22 784	5
SUM EIENDELER	1 806	1 249	-31		7 045	----	25 072	25 811	3
EGENKAPITAL OG FORPLIKTELSE									
9. Innskutt egenkapital	30	40	33		682	----	1 602	1 602	0
10. Opptjent egenkapital	-30	-31	3		-341	----	561	590	5
10.1 Risikoutjevningfond								41	----
11. Ansvarlig lånekapital mv.							525	200	-62
12. Forsikringsforpliktelse i livsforsikring - KF					6 380	----			
12.1 Premiereserve					5 976	----	12 987	12 838	-1
12.2 Tilleggsavsetninger					89	----	276	356	29
12.3 Kursreguleringsfond					208	----	221	326	48
12.4 Erstatningsavsetning					107	----	1 621	1 670	3
12.5 Premiefond, innskuddsfond og pensjonistenes overskuddsfond							278	301	8
12.6 Andre tekniske avsetninger for skadeforsikringsvirksomheten							54	58	9
Ufordelte overskuddsmidler til forsikringskontraktene							114	168	47
Sum forsikringsforpliktelse i livsforsikring - KF					6 380	----	15 551	15 719	1
13. Forsikringsforpliktelse i livsforsikring - SI					284	----			
13.1 Premiereserve	1 775	1 237	-30		284	----	5 766	6 657	16
13.2 Supplerende avsetninger									
13.3 Tilleggsavsetninger									
13.4 Erstatningsavsetning							87	111	27
13.5 Premiefond, innskuddsfond og pensjonistenes overskuddsfond	23		-100				117	126	8
Ufordelte overskuddsmidler til forsikringskontraktene									
Sum forsikringsforpliktelse i livsforsikring - SI	1 798	1 237	-31		284	----	5 970	6 894	16
14. Avsetninger for forpliktelse					6	----	129	176	36
15. Premiedepot fra gjenforsikringselskaper					3	----	131	136	4
16. Forpliktelse	7	3	-57		28	----	527	406	-23
17. Påløpte kostnader og mottatte ikke opptjente inntekter	1		-100		4	----	77	88	14
SUM EGENKAPITAL OG FORPLIKTELSE	1 806	1 249	-31		7 045	----	25 072	25 811	3

Noter: Se "Noter og kommentarer"

KF=Kontraktfastsatte forpliktelse

SI=Særskilt investeringsportefølje

Tabell 6
Balanse

30.06. Alle produkter	Storebrand Livsforsikring			Vital Forsikring			Totalt norske livselskap		
	2010	2011	%- endring	2010	2011	%- endring	2010	2011	%- endring
<i>Beløp i millioner kroner</i>									
EIENDELER									
EIENDELER I SELSKAPSPORTEFØLJEN									
Sum eiendeler i selskapsporteføljen	26 777	26 199	-2	14 576	16 833	16	68 846	76 368	11
EIENDELER I KUNDEPORTEFØLJENE									
7. Investeringer i kollektivporteføljen									
7.1 Bygninger og andre faste eiendommer				69	59	-15	4 324	972	-78
7.2 Datterforetak, tilknyttede foretak og felleskontrollerte foretak	26 159	27 788	6	34 504	36 381	5	95 091	106 753	12
7.3 Finansielle eiendeler som måles til amortisert kost	45 688	59 215	30	66 707	69 285	4	251 275	270 853	8
7.3.1 Investeringer som holdes til forfall		4 934	----	66 707	69 285	4	134 014	135 180	1
- Obligasjoner		4 934	----	66 707	69 285		119 438	134 173	12
7.3.2 Utlån og fordringer	45 688	54 280	19				117 262	135 673	16
7.4 Finansielle eiendeler som måles til virkelig verdi	92 192	82 005	-11	108 253	110 205	2	339 355	355 043	5
7.4.1 Aksjer og andeler (inkl. aksjer og andeler målt til kost)	24 592	27 784	13	36 194	44 044	22	101 174	130 524	29
7.4.2 Obligasjoner og andre verdipapirer med fast avkastning	61 308	48 615	-21	53 062	55 105	4	192 092	186 034	-3
7.4.3 Utlån og fordringer	3 250	3 631	12	8 341	5 492	-34	20 678	25 467	23
7.4.4 Finansielle derivater	580	477	-18	1 077	2 287	112	1 940	3 777	95
7.4.5 Andre finansielle eiendeler	2 462	1 498	-39	9 579	3 276	-66	23 471	9 241	-61
Sum investeringer i kollektivporteføljen	164 039	169 008	3	209 532	215 930	3	690 045	733 621	6
7a. Gjenforsikringsandel av forsikringsforpliktelse i kollektivporteføljen ³⁰⁾							362	379	5
8. Investeringer i investeringsvalgporteføljen									
8.1 Bygninger og andre faste eiendommer							0	0	----
8.2 Datterforetak, tilknyttede foretak og felleskontrollerte foretak	1 913	2 071	8				1 943	2 237	15
8.3 Finansielle eiendeler som måles til amortisert kost		438	----				98	956	874
8.3.1 Investeringer som holdes til forfall		130	----				49	326	564
8.3.2 Utlån og fordringer		308	----				49	630	999
8.4 Finansielle eiendeler som måles til virkelig verdi	20 690	25 173	22	21 149	23 689	12	64 051	78 483	23
8.4.1 Aksjer og andeler (inkl. aksjer og andeler målt til kost)	8 928	12 061	35	18 660	13 403	-28	46 520	47 848	3
8.4.2 Obligasjoner og andre verdipapirer med fast avkastning	10 595	12 279	16		8 238	----	12 797	26 910	110
8.4.3 Utlån og fordringer	114	126	11	2 489	2 048	-18	2 610	2 265	-13
8.4.4 Finansielle derivater	29	64	126				29	67	133
8.4.5 Andre finansielle eiendeler	1 026	642	-37				2 095	1 394	-34
Sum investeringer i investeringsvalgporteføljen	22 602	27 682	23	21 149	23 689	12	66 091	81 677	24
8a. Gjenforsikringsandel av forsikringsforpliktelse i investeringsvalgporteføljen ³⁰⁾							0	0	----
Sum eiendeler i kundeporteføljene	186 642	196 689	5	230 681	239 619	4	756 499	815 677	8
SUM EIENDELER	213 418	222 888	4	245 257	256 451	5	825 345	892 045	8
EGENKAPITAL OG FORPLIKTELSE									
9. Innskutt egenkapital	12 701	12 701	0	2 496	2 496	0	24 896	26 142	5
10. Opptjent egenkapital	3 141	3 986	27	7 637	10 001	31	20 089	25 013	25
10.1 Risikoutjevningfond		396	----				0	492	----
11. Ansvarlig lånekapital mv.	6 709	6 606	-2	2 541	2 472	-3	15 578	14 762	-5
12. Forsikringsforpliktelse i livsforsikring - KF									
12.1 Premiereserve	152 419	153 889	1	185 062	197 805	7	619 488	660 364	7
12.2 Tilleggsavsetninger	4 367	4 880	12	5 286	5 389	2	18 928	22 503	19
12.3 Kursreguleringsfond		2 156	----		101	----	3 740	11 389	205
12.4 Erstatningsavsetning	680	645	-5	1 738	1 991	15	5 026	5 572	11
12.5 Premiefond, innskuddsfond og pensjonistenes overskuddsfond	4 320	3 729	-14	5 848	7 674	31	15 759	18 816	19
12.6 Andre tekniske avsetninger for skadeforsikringsvirksomheten	587	662	13	358	430	20	1 077	1 239	15
Ufordelte overskuddsmidler til forsikringskontraktene		1 364	----				1 617	5 197	222
Sum forsikringsforpliktelse i livsforsikring - KF	162 373	167 325	3	198 293	213 390	8	665 635	725 080	9
13. Forsikringsforpliktelse i livsforsikring - SI									
13.1 Premiereserve	21 657	27 257	26	19 883	21 596	9	63 551	78 606	24
13.2 Supplerende avsetninger	1		-100	8	4	-50	11	6	-45
13.3 Tilleggsavsetninger	237	298	26				246	392	59
13.4 Erstatningsavsetning	1		-100				88	111	26
13.5 Premiefond, innskuddsfond og pensjonistenes overskuddsfond	504	155	-69	1 258	2 089	66	2 074	2 649	28
Ufordelte overskuddsmidler til forsikringskontraktene		58	----				1	62	999
Sum forsikringsforpliktelse i livsforsikring - SI	22 399	27 768	24	21 149	23 689	12	65 971	81 826	24
14. Avsetninger for forpliktelser	571	781	37	199	696	250	1 579	3 199	103
15. Premiedepot fra gjenforsikringselskaper							132	141	6
16. Forpliktelser	5 239	3 483	-34	12 048	3 039	-75	30 100	14 748	-51
17. Påløpte kostnader og mottatte ikke opptjente inntekter	286	237	-17	894	669	-25	1 364	1 134	-17
SUM EGENKAPITAL OG FORPLIKTELSE	213 418	222 888	4	245 257	256 451	5	825 345	892 045	8

Noter: Se "Noter og kommentarer"

KF=Kontraktfastsatte forpliktelser

SI=Særskilt investeringsportefølje

Tabell 6
Balanse

30.06. Alle produkter	Totalt livselskap ²²⁾		
	2010	2011	%- endring
<i>Beløp i millioner kroner</i>			
EIENDELER			
EIENDELER I SELSKAPSPORTEFØLJEN			
Sum eiendeler i selskapsporteføljen	69 174	76 643	11
EIENDELER I KUNDEPORTEFØLJENE			
7. Investeringer i kollektivporteføljen			
7.1 Bygninger og andre faste eiendommer	4 324	972	-78
7.2 Datterforetak, tilknyttede foretak og felleskontrollerte foretak	95 091	106 753	12
7.3 Finansielle eiendeler som måles til amortisert kost	251 275	270 853	8
7.3.1 Investeringer som holdes til forfall	134 014	135 180	1
- Obligasjoner	119 438	134 173	12
7.3.2 Utlån og fordringer	117 262	135 673	16
7.4 Finansielle eiendeler som måles til virkelig verdi	339 355	355 043	5
7.4.1 Aksjer og andeler (inkl. aksjer og andeler målt til kost)	101 174	130 524	29
7.4.2 Obligasjoner og andre verdipapirer med fast avkastning	192 092	186 034	-3
7.4.3 Utlån og fordringer	20 678	25 467	23
7.4.4 Finansielle derivater	1 940	3 777	95
7.4.5 Andre finansielle eiendeler	23 471	9 241	-61
Sum investeringer i kollektivporteføljen	690 045	733 621	6
7a. Gjenforsikringsandel av forsikringsforpliktelse i kollektivporteføljen ³⁰⁾	362	379	5
8. Investeringer i investeringsvalgporteføljen			
8.1 Bygninger og andre faste eiendommer	0	0	----
8.2 Datterforetak, tilknyttede foretak og felleskontrollerte foretak	1 943	2 237	15
8.3 Finansielle eiendeler som måles til amortisert kost	98	956	874
8.3.1 Investeringer som holdes til forfall	49	326	564
8.3.2 Utlån og fordringer	49	630	999
8.4 Finansielle eiendeler som måles til virkelig verdi	65 826	79 720	21
8.4.1 Aksjer og andeler (inkl. aksjer og andeler målt til kost)	48 295	49 085	2
8.4.2 Obligasjoner og andre verdipapirer med fast avkastning	12 797	26 910	110
8.4.3 Utlån og fordringer	2 610	2 265	-13
8.4.4 Finansielle derivater	29	67	133
8.4.5 Andre finansielle eiendeler	2 095	1 394	-34
Sum investeringer i investeringsvalgporteføljen	67 866	82 914	22
8a. Gjenforsikringsandel av forsikringsforpliktelse i investeringsvalgporteføljen ³⁰⁾	0	0	----
Sum eiendeler i kundeporteføljene	758 274	816 914	8
SUM EIENDELER	827 448	893 557	8
EGENKAPITAL OG FORPLIKTELSE			
9. Innskutt egenkapital	24 931	26 187	5
10. Opptjent egenkapital	20 067	25 015	25
10.1 Risikoutjevningfond	0	492	----
11. Ansvarlig lånekapital mv.	15 578	14 762	-5
12. Forsikringsforpliktelse i livsforsikring - KF			
12.1 Premiereserve	619 516	660 388	7
12.2 Tilleggsavsetninger	18 928	22 503	19
12.3 Kursreguleringsfond	3 740	11 389	205
12.4 Erstatningsavsetning	5 213	5 738	10
12.5 Premiefond, innskuddsfond og pensjonistenes overskuddsfond	15 760	18 816	19
12.6 Andre tekniske avsetninger for skadeforsikringsvirksomheten	1 105	1 268	15
Ufordelte overskuddsmidler til forsikringskontraktene	1 617	5 197	222
Sum forsikringsforpliktelse i livsforsikring - KF	665 879	725 299	9
13. Forsikringsforpliktelse i livsforsikring - SI			
13.1 Premiereserve	65 326	79 843	22
13.2 Supplerende avsetninger	11	6	-45
13.3 Tilleggsavsetninger	246	392	59
13.4 Erstatningsavsetning	88	111	26
13.5 Premiefond, innskuddsfond og pensjonistenes overskuddsfond	2 097	2 649	26
Ufordelte overskuddsmidler til forsikringskontraktene	1	62	999
Sum forsikringsforpliktelse i livsforsikring - SI	67 769	83 063	23
14. Avsetninger for forpliktelse	1 581	3 201	102
15. Premiedepot fra gjenforsikringselskaper	132	141	6
16. Forpliktelse	30 126	14 753	-51
17. Påløpte kostnader og mottatte ikke opptjente inntekter	1 383	1 136	-18
SUM EGENKAPITAL OG FORPLIKTELSE	827 448	893 557	8

Noter: Se "Noter og kommentarer"

KF=Kontraktfastsatte forpliktelse

SI=Særskilt investeringsportefølje

Tabell 8

Diverse nøkkeltall

30.06.	Danica Pensjonsforsikring			Frende Livsforsikring			Gjensidige Pensjon		
	2010	2011	%- endring	2010	2011	%- endring	2010	2011	%- endring
<i>Beløp i millioner kroner</i>									
Kapitaldekning ¹³⁾ (%)	33,01	26,66		31,03	23,53		17,11	101,09	
Avkastningstall (%)									
Kapitalavkastning I hittil i år ¹⁴⁾	1,61	0,98					2,42	2,73	
Kapitalavkastning II hittil i år ¹⁵⁾	7,75	0,18					1,86	2,41	
Soliditetskapital ¹⁷⁾ (%)	6,17	5,26		66,10	43,70		19,18	17,07	
Kursreguleringsfond ¹⁹⁾	6	1	-90				1	1	-49
Mer/mindre-verdier ²¹⁾							21	8	-64

Noter: Se "Noter og kommentarer"

Tabell 8

Diverse nøkkeltall

30.06.				KLP					
	KLP			Bedriftspensjon AS			Nordea Liv		
	2010	2011	%- endring	2010	2011	%- endring	2010	2011	%- endring
<i>Beløp i millioner kroner</i>									
Kapitaldekning ¹³⁾ (%)	12,15	11,22		11,86	12,00		13,90	13,50	
Avkastningstall (%)									
Kapitalavkastning I hittil i år ¹⁴⁾	2,15	3,06		3,10	4,20		1,60	2,99	
Kapitalavkastning II hittil i år ¹⁵⁾	2,06	2,27		2,40	2,60		1,50	2,52	
Soliditetskapital ¹⁷⁾ (%)	14,70	16,50		16,70	15,00		14,00	15,80	
Kursreguleringsfond ¹⁹⁾				1	6	392	412	624	52
Mer/mindre-verdier ²¹⁾	3 893	1 215	-69	10	7	-30	460	145	-69

Noter: Se "Noter og kommentarer"

Tabell 8

Diverse nøkkeltall

30.06.	Oslo			Silver			SpareBank 1		
	Pensjonsforsikring			Pensjonsforsikring AS			SpareBank 1		
	2010	2011	%- endring	2010	2011	%- endring	2010	2011	%- endring
<i>Beløp i millioner kroner</i>									
Kapitaldekning ¹³⁾ (%)	15,18	15,50			12,17		22,13	17,11	
Avkastningstall (%)									
Kapitalavkastning I hittil i år ¹⁴⁾	1,60	4,00			2,06		2,80	3,53	
Kapitalavkastning II hittil i år ¹⁵⁾	0,92	2,40			1,09		2,10	1,63	
Soliditetskapital ¹⁷⁾ (%)	14,80	19,11					16,43	15,11	
Kursreguleringsfond ¹⁹⁾	836	2 080	149		208	----	221	326	48
Mer/mindre-verdier ²¹⁾	387	169	-56				137	47	-66

Noter: Se "Noter og kommentarer"

Tabell 8

Diverse nøkkeltall

30.06.	Storebrand Livsforsikring			Vital Forsikring			Totalt norske livselskap		
	2010	2011	%- endring	2010	2011	%- endring	2010	2011	%- endring
<i>Beløp i millioner kroner</i>									
Kapitaldekning ¹³⁾ (%)	21,65	20,77		10,30	9,60				
Avkastningstall (%)									
Kapitalavkastning I hittil i år ¹⁴⁾	1,63	2,57		2,10	3,34				
Kapitalavkastning II hittil i år ¹⁵⁾	1,60	2,65		1,40	2,12				
Soliditetskapital ¹⁷⁾ (%)	14,70	17,30		10,90	11,75				
Kursreguleringsfond ¹⁹⁾		2 156	----		101	----	1 477	5 502	273
Mer/mindre-verdier ²¹⁾	1 409	788	-44	2 196	1 105	-50	8 514	3 484	-59

Noter: Se "Noter og kommentarer"

4. NOTER OG KOMMENTARER

Innledning

Det er foretatt endringer/forenklinger i statistikken fom. 4. kvartal 2010. Poster som er sladdet skal ikke rapporteres. I statistikken for 1., 2. og 3. kvartal er i tillegg tabeller det ikke skal rapporteres til skjult i det publiserte regnearket.

Selskaper som inngår i statistikken

Statistikken viser tall for medlemselskaper i FNO som selger livprodukter.

Produkter uten investeringsvalg:

ACE European Group (utenlandsk skadeselskap, filial)
Danica Pensjonsforsikring
Frende Livsforsikring
Gjensidige Forsikring (skadeselskap)
Gjensidige Pensjonsforsikring
Handelsbanken Liv (utenlandsk, filial)
If Skadeforsikring NUF (skadeselskap)
KLP
KLP Bedriftspensjon AS
Landbruksforsikring (skadeselskap)
Livsforsikringsselskapet Nordea Liv Norge
NEMI Forsikring (skadeselskap)
Oslo Pensjonsforsikring
Silver Pensjonsforsikring AS
SpareBank 1
Storebrand Livsforsikring
Telenor Forsikring (skadeselskap)
Terra Forsikring (skadeselskap)
Tryg Forsikring (skadeselskap)
Vital Forsikring

Produkter med investeringsvalg:

Altraplan Luxembourg Avdeling Norge (utenlandsk, filial)
Danica Pensjonsforsikring
Frende Livsforsikring
Gjensidige Pensjonsforsikring
KLP
KLP Bedriftspensjon AS
Livsforsikringsselskapet Nordea Liv Norge
SHB Liv (utenlandsk, filial)
Silver Pensjonsforsikring AS
SpareBank 1
Storebrand Livsforsikring
Vital Forsikring

Utenlandske filialer:

Disse har ikke samme krav til regnskapsføring som norske livselskaper, og rapporterer derfor kun utvalgte poster.

I figurer og tabeller har enkelte selskap "forkortede" navn.

Noter til tabellene

- 1) Brutto forfalt premie tilsvarende post 1.1 i resultatregnskapet, jf. forskrift til årsregnskap for forsikringsselskaper.
- 2) Brutto risikopremie rapporteres for produkter både med og uten sparing. Risikopremie for tilknyttede dekninger, som kritisk sykdom, ulykke m.m. skal ikke tas med.
- 3) Gruppeliv bedrift tilsvarende tjenestegruppeliv.
- 4) Gruppeliv privat består av foreningsgruppeliv, gjelds-

- 7) LOF/LOI betyr lov om foretakspensjon og lov om innskuddspensjon.
- 8) Nytegnede premie oppgis brutto, inkl. omkostninger. Tall som rapporteres må være regnskapsførte (på tilsvarende måte som brutto forfalt premie). Nytegnede premie er registrert totalpremie på årsbasis (eventuelt registrert engangsinnbetaling og/eller avtalt årlig innbetaling for konto-, fonds- eller kapitaliseringsprodukter) og gjelder:
 - helt nye forsikringskontrakter i selskapet (ikke tilflytting)
 - endringer i registrert totalpremie på årsbasis for eksisterende kontrakter, når endringen skyldes kontraktsmessige forandringer som innebærer reell nyttegning, eller at nye grupper forsikrede kommer med
 - at nye medlemmer meldes inn i gruppeordninger og kollektive pensjonsordninger med frivillig tilslutningDet gjøres fradrag i nytegnede premie tilsvarende registrert nytegnede premie i tidligere statistikk for kontrakter der første premie likevel ikke ble betalt, og det ikke tidligere er foretatt slikt fradrag.
- 9) Forsikringsforpliktelse i livsforsikring tilsvarende post 12 i balansen, ekskl. post 12.3 Kursreguleringsfond for produkter uten investeringsvalg og post 13 i balansen for produkter med investeringsvalg. Gjenforsikringsandel skal ikke tas hensyn til i markedsdelen.
- 10) Overførte reserver fra andre tilsvarende post 1.3 i resultatregnskapet + overførte tilleggsavsetninger som tilsvarende post 6.6 i resultatregnskapet.
- 11) Flytting av en gruppeordning fra andre eller til andre måles i brutto årlig premie (ikke brutto forfalt premie).
- 12) Overførte reserver til andre tilsvarende post 5.3 i resultatregnskapet.
- 13) Kapitaldekning etter Finanstilsynets definisjon.
- 14) Kapitalavkastning I tilsvarende kapitalavkastning etter Finanstilsynets definisjon i Forskrift om årsregnskap for forsikringsselskaper, og beregnes kun for kollektivporteføljen.
- 15) Kapitalavkastning II beregnes som kapitalavkastning I, inkl. endring i merverdier på finansielle eiendeler målt til virkelig verdi (tilsvarende verdijustert kapitalavkastning etter Finanstilsynets definisjon).
- 16) Herav fripoliser og herav pensjonskapitalbevis omfatter også fortsettelsesforsikringer. Herav-postene er uttrekk fra hovedposten Privat kollektiv pensjon, uansett om det er Innenfor LOF/LOI eller Utenfor LOF/LOI - Livrenter.
- 17) Soliditetskapital tilsvarende egenkapital (inkludert resultat), ansvarlig lån, kursreguleringsfond, tilleggsavsetninger, kundenes resultat og over-/underverdier på investeringer til amortisert kost. Soliditetskapital regnes i prosent av forsikringsmessige avsetninger med garanti (inkludert investeringsvalg med garanti).
- 18) Delårsresultat som ikke teller med i ansvarlig kapital, hensyntatt antagelser om forsikringstakers andel av overskudd og selskapets skatteposisjon. (ikke med i årsstatistikken / 4. kvartal).
- 19) Kursreguleringsfond på eiendeler som omfattes av stresstesten til Finanstilsynet.
- 20) Livrenter, IPA og IPS er individuelle pensjonsspareavtaler etter skattereglene (kun i årsstatistikken / 4.kvartal).

- 21) Mer/mindre-verdier for anleggsporeføljen.
- 22) Altraplan Luxembourg Avd. Norge rapporterer kun post 1 Inntekter og post 5 Erstatninger til resultatregnskapet.
- 23) I resultatanalysen oppstår avkastningsresultat kun for produkter med garanti.
- 24) I resultatanalysen omfatter punktet alt som følger modifisert overskuddsmodell.
- 25) I resultatanalyse for Gruppeliv fylles "Herav til eier" ut for ordninger som har overskuddsdeling/bonusfond.
- 26) Etter forskrift om årsregnskap inngår foreningskollektiv i hovedbransjen privat kollektiv pensjon.
- 27) Med kommunal kollektiv pensjon menes kollektive pensjonsordninger som definert i lov om forsikringsvirksomhet § 10 - 1.
- 28) Beregnet etter regelverket før 2008, se note 14) i tidligere statistikk (kun i årsstatistikken / 4. kvartal).
- 29) Etter ny forsikringsvirksomhetslov (LOV-2005-06-10-44) er overskuddsfond for gruppeliv ikke lenger hjemlet og linjen var fjernet i statistikken per 31.12.2008. Noen selskaper har allikevel fortsatt overskuddsfond for gruppeliv samt uavløpt premie, og rapporterte dette under post 12.1 Premiereserve brutto, post 12.4 Erstatningsavsetning eller post 12.6 Andre tekniske avsetninger for skadeforsikringsvirksomheten. Linje for gruppeliv er tatt inn igjen i statistikken per 31.12.2009.
- 30) Gjenforsikringsandel av forsikringsforpliktelse i kollektivporteføljen og investeringsvalgporteføljen er innført i kundeporteføljen fom. 4. kvartal 2009 etter endring av 18.12.2009 i Forskrift om årsregnskap for forsikringsselskap.
- 31) Risikopremie for individuell uførepensjon blir i noen selskap regnskapsført under Individuell kapital, mens den for de fleste regnskapsføres under Individuell pensjon. Brutto risikopremie for uførepensjon er derfor ikke lagt som en heravpost under verken Individuell kapital eller Individuell pensjon, men gjelder som en heravpost samlet for disse.

Kommentarer til dataene

Generelle kommentarer

Når det nedenfor står "Endring i 2010-tall", menes endringer i forhold til 2. kvartal 2010.

For Brutto forfalt premie kan regnskapstallene (Tabell 4) være høyere enn markedstallene (Tabell 2a + Tabell 2B) fordi de kan inneholde tall for skadeforsikring og utenlandsk virksomhet.

Skadeforsikringsselskaper rapporterer Forsikringsforpliktelse (Tabell 3a) kun til statistikken per 4. kvartal.

For Overførte reserver til/fra andre i tabell 3a inngår ikke overførte reserver som gjelder Gruppeliv. Disse vil imidlertid inngå i tabell 4.

Definisjonen brutto risikopremie for død, uførekapital og uførepensjon ble innført fom. 4. kvartal 2010. Disse ble tidligere definert som rene risikoprodukter (Tabell 2a og Tabell 2b).

ACE European Group

Selskapet rapporterer for første gang til statistikken fom. 1. kvartal 2011.

2011-tall:

Tall per 1. kvartal 2011 er benyttet for 2. kvartal 2011.

Danica Pensjon

Privat kollektiv pensjon uten investeringsvalg er flyttet fra Innskuddsbasert til Ytelsesbasert (Tabell 2a og Tabell 3a).

Frende Livsforsikring

2011-tall:

Brutto forfalt premie - Privat kollektiv pensjon viser nedgang i forhold til statistikken pr. 1. kvartal 2011 på grunn av tidligere feilberegning (Tabell 2a).

Handelsbanken Liv

2011-tall:

Brutto forfalt premie - Gruppeliv - Bedrift viser nedgang i forhold til statistikken per 1. kvartal 2011 grunnet tilbakeførte premier (Tabell 2a).

KLP

Endring i 2010-tall:

Tall for Forsikringsforpliktelse - Kommunal kollektiv pensjon er korrigert for kursreguleringsfond og erstatningsreserve gruppeliv (Tabell 3a).

2011-tall:

Overførte reserver fra andre - Kommunal kollektiv pensjon viser nedgang i forhold til statistikken pr. 1. kvartal 2011 grunnet korreksjoner i forbindelse med flytteeoppgjør foretatt ved årsskiftet (Tabell 3a).

Landbruksforsikring

Selskapet er et skadeforsikringsselskap og rapporterer premiefritak for bank i Privat kollektiv pensjon.

Endring i 2010-tall:

Brutto forfalt premie - Privat kollektiv pensjon er endret fra Innskuddsbasert til Ytelsesbasert (Tabell 2a).

NEMI Forsikring

Selskapet rapporterer for første gang til statistikken fom. 3. kvartal 2010.

Oslo Pensjonsforsikring

Endring i 2010-tall:

Kursreguleringsfond er tidligere ikke rapportert (Tabell 8).

Silver Pensjonsforsikring

Selskapet rapporterer for første gang til statistikken fom. 1. kvartal 2011.

Vital Forsikring

2011-tall:

Overførte reserver fra andre - Kommunal kollektiv pensjon viser nedgang i forhold til statistikken per 1. kvartal 2011 (Tabell 3a).

Innsamlede data

De innsamlede data er identiske med det som forekommer i statistikken.

De underliggende tallene for statistikken er med en desimal, men statistikk tallene publiseres uten desimaler. Det betyr at sumtall i formler kan avvike fra de synlige summene.

Prosentendringer

Prosentendringer med tallverdi ≥ 1000 gjengis som enten 999 eller - 999.

Sammenligner vi tall med samme fortegn, vil vi få prosentøkning når vi går fra lavere tallverdi til høyere tallverdi.

Sammenligner vi tall med ulike fortegn, vil vi få prosentøkning når vi går fra negative tall til positive tall.

Prosentendringer fra negative tall til 0 (null) = + 100,
mens prosentendringer fra positive tall til 0 (null) = - 100.

Prosentendringer fra 0 til positive eller negative tall angis ikke (--). Det samme gjelder små tallstørrelser som vises som 0.

TIDLIGERE UTGITTE PUBLIKASJONER
LIVSTATISTIKK I 2010/2011

Nr.:	Utgivelsesdato:	Statistikknavn:	Pr.
1/10	16.04.2010	Antall forsikringer og antall forsikrede	31.12.2009
2/10	29.04.2010	Markedsandeler - endelige tall og regnskapsstatistikk	31.12.2009
3/10	01.06.2010	Markedsandeler - endelige tall og regnskapsstatistikk	31.03.2010
4/10	03.09.2010	Markedsandeler - endelige tall og regnskapsstatistikk	30.06.2010
5/10	08.11.2010	Markedsandeler - endelige tall og regnskapsstatistikk	30.09.2010
1/11	01.04.2011	Markedsandeler - endelige tall og regnskapsstatistikk	31.12.2010
2/11	15.04.2011	Antall forsikringer og antall forsikrede	31.12.2010
3/11	20.05.2011	Markedsandeler - endelige tall og regnskapsstatistikk	31.03.2011