
LIVSTATISTIKK - 3/11

Markedsandeler - endelige tall og regnskapsstatistikk

Bransje- og selskapsfordelt premie og bestand

1. kvartal 2011

20.05.2011

Sist endret 30.01.2012

INNHOLDSFORTEGNELSE

1. HOVEDTREKK

2. FIGURER

- Figur 1 Brutto forfalt premie livprodukter - produkter uten investeringsvalg
- Figur 2 Brutto forfalt premie livprodukter - produkter med investeringsvalg
- Figur 3 Nytegnnet premie livprodukter - produkter uten investeringsvalg
- Figur 4 Nytegnnet premie livprodukter - produkter med investeringsvalg
- Figur 5 Forsikringsforpliktelse livprodukter - produkter uten investeringsvalg
- Figur 6 Forsikringsforpliktelse livprodukter - produkter med investeringsvalg
- Figur 7 Netto tilflytting livprodukter - produkter uten investeringsvalg
- Figur 8 Netto tilflytting livprodukter - produkter med investeringsvalg

3. TABELLER

MARKEDSDEL

- Tabell 1.1 Hovedtall - produkter uten og med investeringsvalg
- Tabell 1.2 Hovedtall - fordelt på bransjer
- Tabell 2a Brutto forfalt premie og nytegnnet premie - produkter uten investeringsvalg
- Tabell 2b Brutto forfalt premie og nytegnnet premie - produkter med investeringsvalg og sum alle produkter
- Tabell 3a Forsikringsforpliktelse, overførte reserver fra/til og flytting gruppeliv - produkter u. investeringsvalg
- Tabell 3b Forsikringsforpliktelse og overførte reserver fra/til - produkter m. investeringsvalg og sum alle produkter

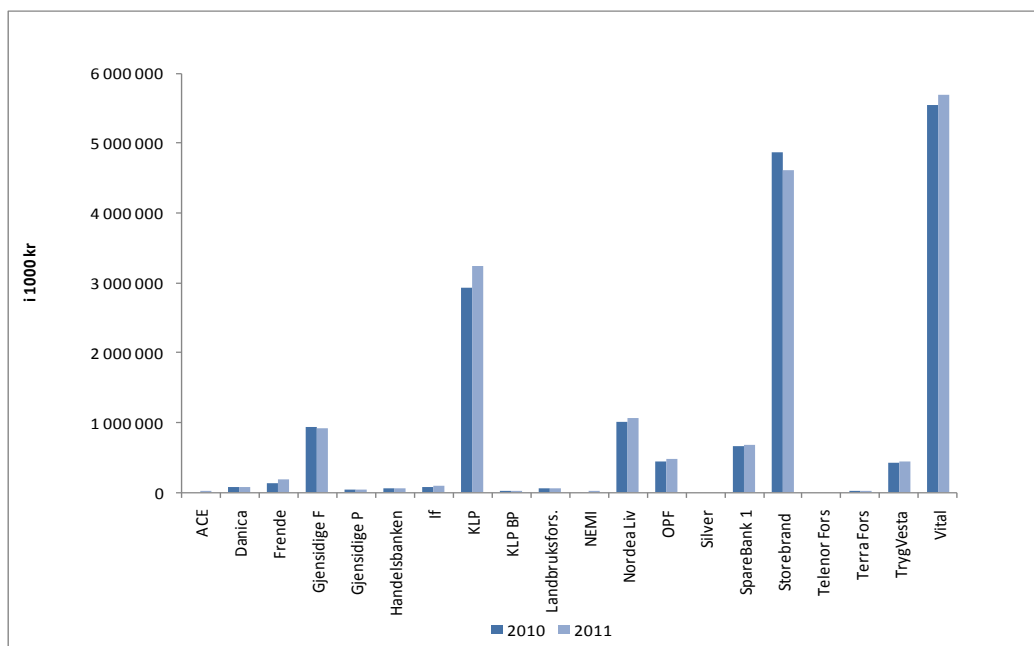
REGNSKAPSDEL

- Tabell 4 Resultatregnskap - alle produkter
- Tabell 6 Balanse - alle produkter
- Tabell 8 Diverse nøkkeltall - produkter uten investeringsvalg

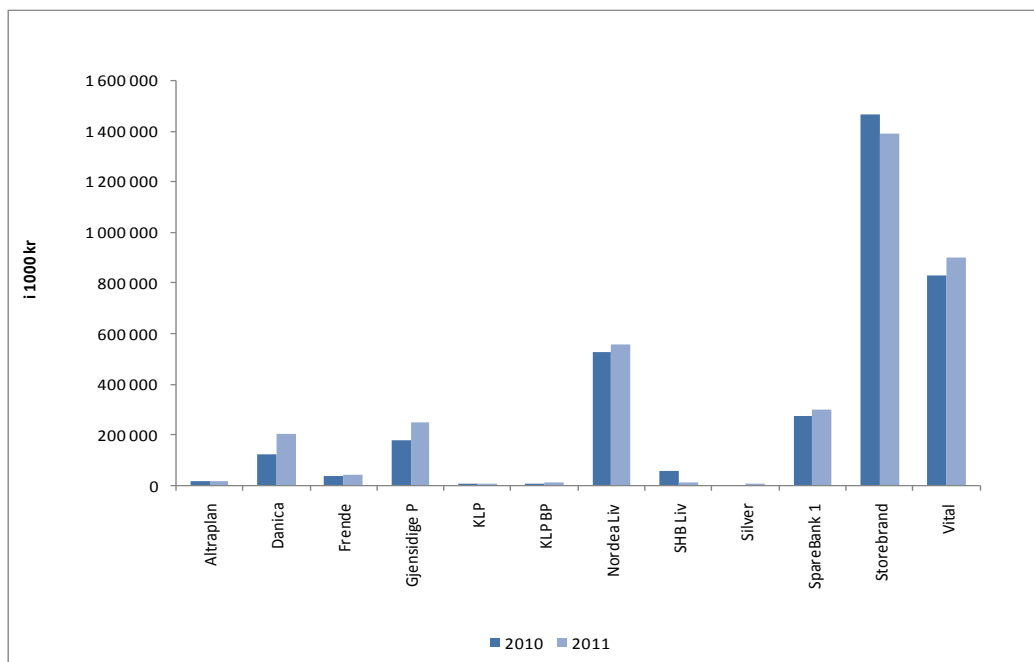
4. NOTER OG KOMMENTARER

2. FIGURER

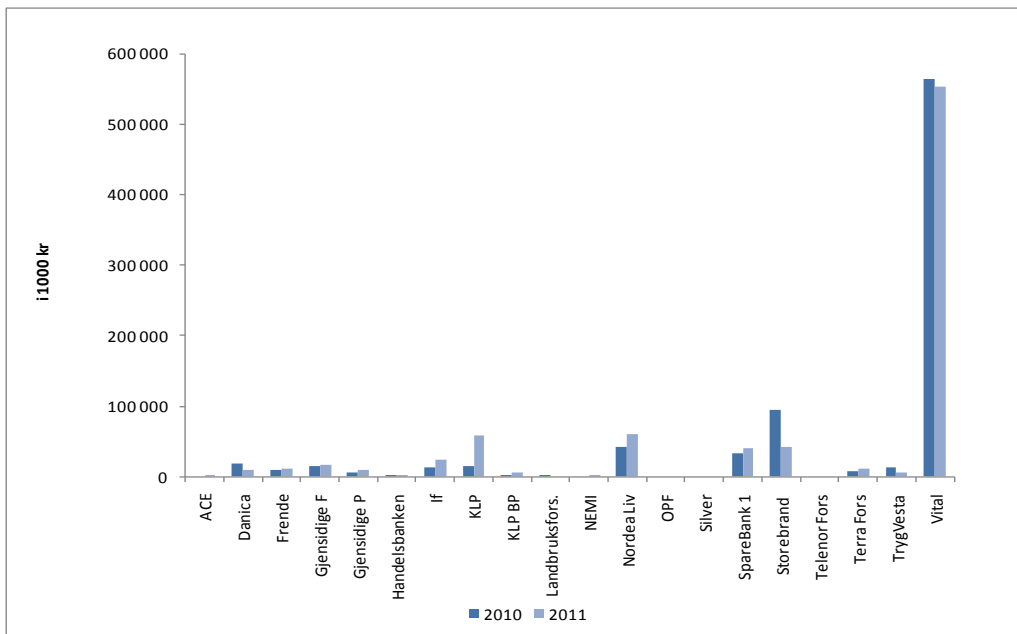
Figur 1 Brutto forfalt premie livprodukter - produkter uten investeringsvalg pr. 31.03



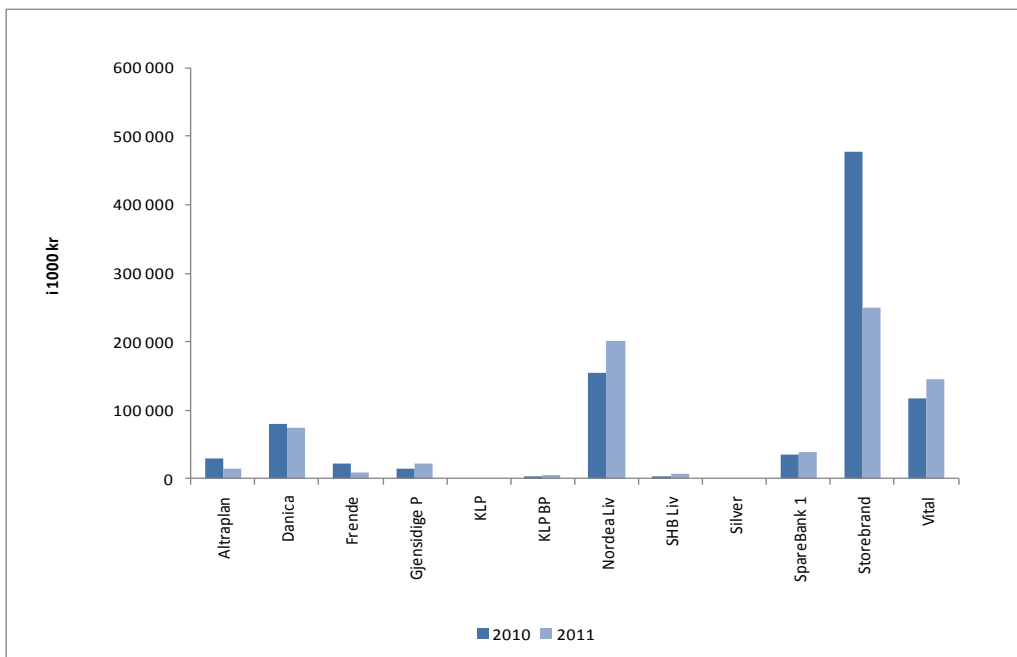
Figur 2 Brutto forfalt premie livprodukter - produkter med investeringsvalg pr. 31.03



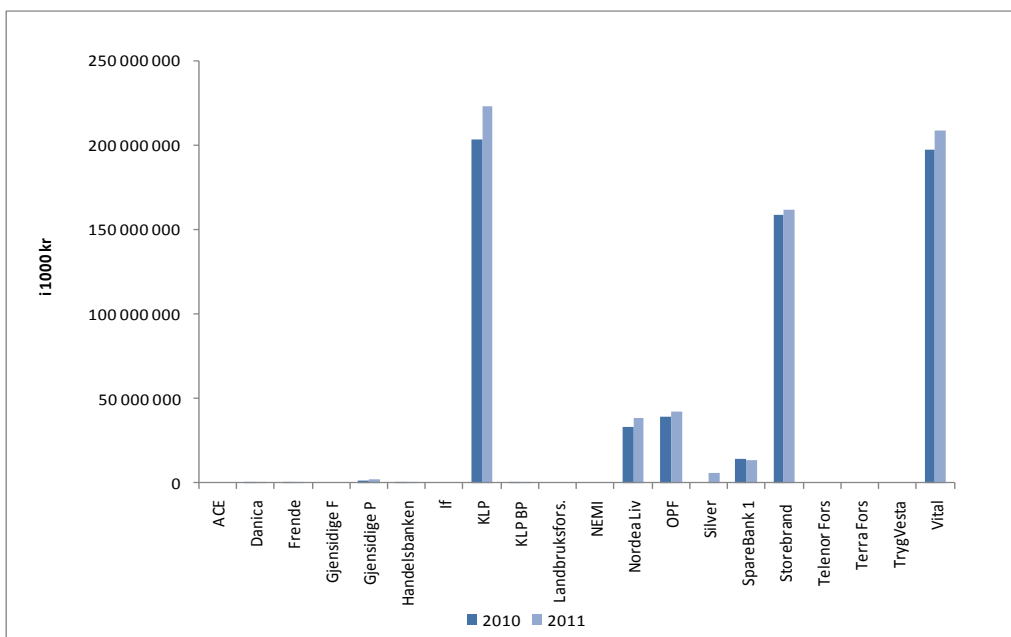
Figur 3 Nytegnnet premie livprodukter - produkter uten investeringsvalg pr. 31.03



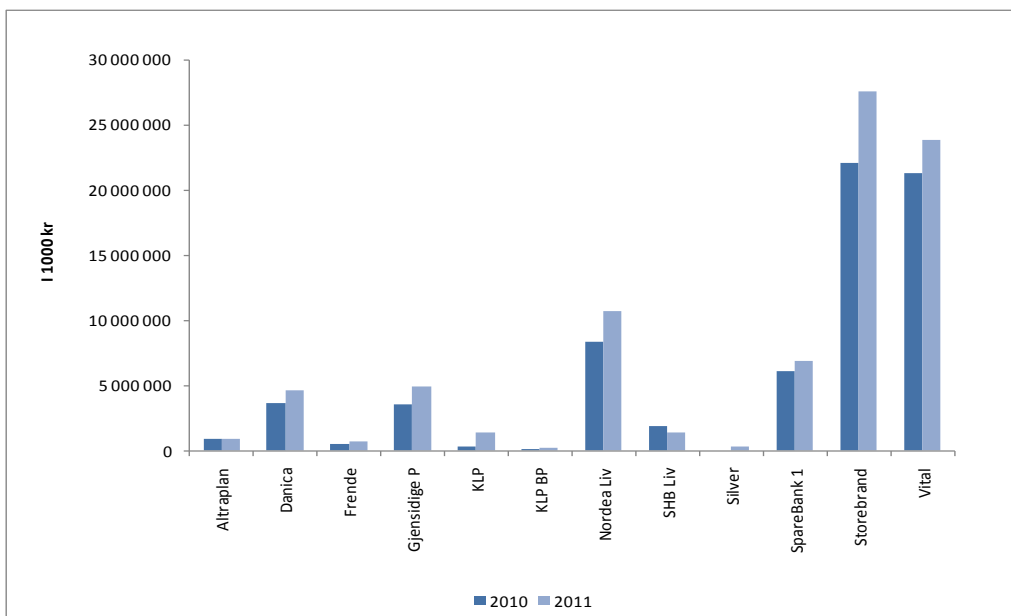
Figur 4 Nytegnnet premie livprodukter - produkter med investeringsvalg pr. 31.03



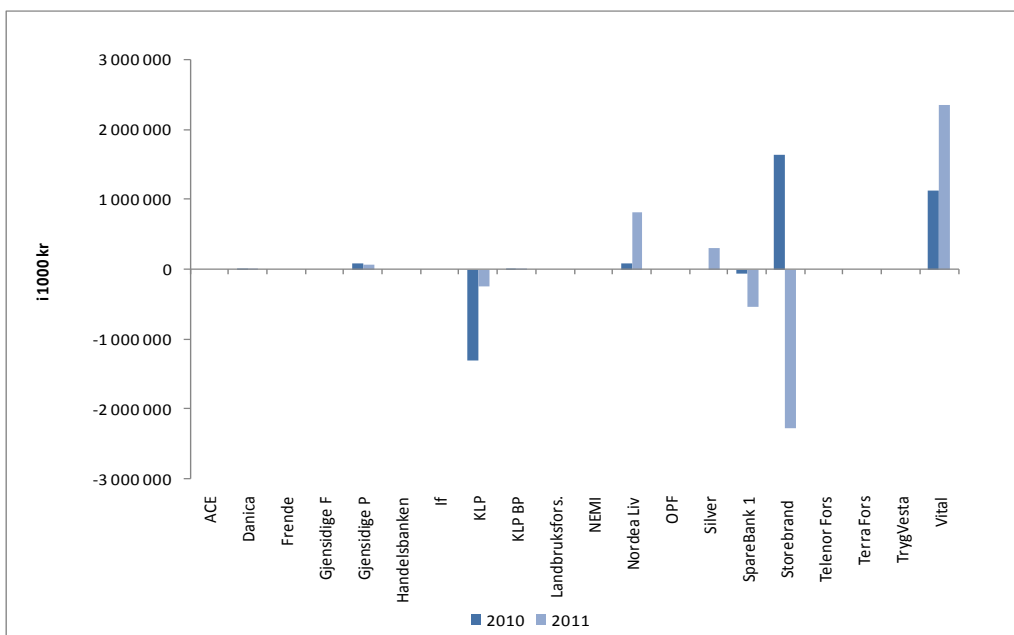
Figur 5 Forsikringsforpliktelser i livsforsikring - produkter uten investeringsvalg pr. 31.03



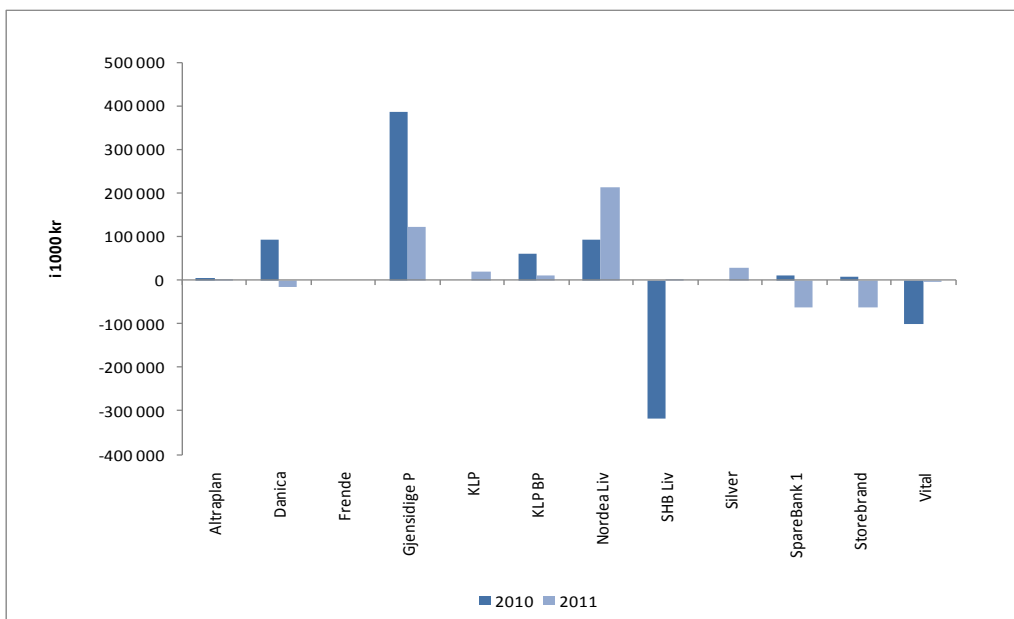
Figur 6 Forsikringsforpliktelser i livsforsikring - produkter med investeringsvalg pr. 31.03



Figur 7 Netto tilflytting livprodukter - produkter uten investeringsvalg pr. 31.03



Figur 8 Netto tilflytting livprodukter - produkter med investeringsvalg pr. 31.03



Tabell 1.1 Hovedtall
Produkter uten og med investeringsvalg

31.03.	Brutto forfalt premie ¹⁾				Nytegnet premie ⁸⁾				Forsikringsforpliktelser ⁹⁾			
	2010	2011	%- endring	Markeds- andel	2010	2011	%- endring	Markeds- andel	2010	2011	%- endring	Markeds- andel
<i>Beløp i 1000 kroner</i>												
Produkter uten investeringsvalg												
ACE European Group	0	1 304	----	0,0	0	1 246	----	0,1	0	0	0	0,0
Danica Pensjonsforsikring	67 783	70 278	4	0,4	18 376	8 637	-53	1,0	379 252	491 006	0	0,1
Freunde Livsforsikring	134 469	191 222	42	1,1	8 660	11 280	30	1,3	161 329	251 321	56	0,0
Gjensidige Forsikring	938 143	913 388	-3	5,2	14 883	17 398	17	2,0	0	0	0	0,0
Gjensidige Pensjon	34 172	38 130	12	0,2	5 237	9 156	75	1,1	1 617 347	2 264 520	40	0,3
Handelsbanken Liv	59 290	63 039	6	0,4	543	268	-51	0,0	71 626	28 972	-60	0,0
If Skadeforsikring NUF	77 934	97 148	25	0,5	12 685	23 535	86	2,8	0	0	0	0,0
KLP	2 935 137	3 248 933	11	18,4	14 610	58 529	301	6,9	203 688 067	222 748 109	9	31,9
KLP Bedriftspensjon AS	5 534	8 610	56	0,0	23	6 084	999	0,7	392 459	458 024	9	0,1
Landbruksforsikring AS	58 862	59 010	0	0,3	461	0	-100	0,0	0	0	0	0,0
NEMI Forsikring	0	6 401	----	0,0	0	304	----	0,0	0	0	0	0,0
Nordea Liv	1 005 086	1 066 172	6	6,0	41 404	60 145	45	7,1	33 259 255	38 133 021	15	5,5
Oslo Pensjonsforsikring	441 433	486 536	10	2,7	0	0	0	0,0	39 206 764	42 220 583	8	6,1
Silver Pensjonsforsikring AS	0	0	0	0,0	0	0	0	0,0	0	0	----	0,9
SpareBank 1 Livsforsikring	663 772	671 515	1	3,8	32 879	40 924	25	4,8	13 978 252	13 835 244	-1	2,0
Storebrand Livsforsikring	4 864 139	4 621 616	-5	26,1	94 618	41 696	-56	4,9	158 603 242	162 011 926	2	23,2
Telenor Forsikring	0	0	0	0,0	0	0	0	0,0	0	0	0	0,0
Terra Forsikring	22 895	26 952	18	0,2	7 855	10 854	38	1,3	0	0	0	0,0
Tryg Forsikring	433 336	439 241	1	2,5	12 430	6 374	-49	0,7	0	0	0	0,0
Vital Forsikring	5 544 394	5 688 983	3	32,1	564 488	553 973	-2	65,1	197 071 224	208 611 417	6	29,9
Totalt uten investeringsvalg	17 286 378	17 698 479	2	100,0	829 152	850 402	3	100,0	648 428 817	697 247 592	8	100,0
Produkter med investeringsvalg												
Altraplan Luxembourg Avd.Norge	19 233	18 146	-6	0,5	29 817	15 600	-48	2,0	876 896	903 208	3	1,1
Danica Pensjonsforsikring	123 875	202 454	63	5,5	80 331	73 866	-8	9,6	3 643 039	4 624 342	27	5,6
Freunde Livsforsikring	40 206	42 680	6	1,2	21 610	9 388	-57	1,2	508 583	735 106	45	0,9
Gjensidige Pensjon	177 855	247 506	39	6,7	14 276	21 606	51	2,8	3 491 543	4 861 222	39	5,8
KLP	3 156	4 905	55	0,1	0	0	0	0,0	248 014	1 328 607	436	1,6
KLP Bedriftspensjon AS	6 586	13 828	110	0,4	3 105	4 707	52	0,6	88 115	155 310	76	0,2
Nordea Liv	529 500	557 444	5	15,1	154 684	201 994	31	26,3	8 333 845	10 672 758	28	12,8
SHB Liv	58 786	10 919	-81	0,3	3 420	8 058	136	1,0	1 834 239	1 329 945	-28	1,6
Silver Pensjonsforsikring AS	0	0	0	0,0	0	0	0	0,0	0	266 462	----	0,3
SpareBank 1 Livsforsikring	272 739	298 478	9	8,1	35 685	39 807	12	5,2	6 081 614	6 894 885	13	8,3
Storebrand Livsforsikring	1 464 922	1 391 164	-5	37,7	477 148	248 826	-48	32,4	22 120 359	27 568 954	25	33,1
Vital Forsikring	829 757	900 947	9	24,4	116 725	144 860	24	18,8	21 297 160	23 875 178	12	28,7
Totalt med investeringsvalg	3 526 614	3 688 471	5	100,0	936 800	768 712	-18	100,0	68 523 407	83 215 978	21	100,0
Alle produkter												
ACE European Group	0	1 304	----	0,0	0	1 246	----	0,1	0	0	----	0
Altraplan Luxembourg Avd.Norge	19 233	18 146	-6	0,1	29 817	15 600	-48	1,0	876 896	903 208	3	0,1
Danica Pensjonsforsikring	191 657	272 732	42	1,3	98 707	82 503	-16	5,1	4 022 291	5 115 348	27	0,7
Freunde Livsforsikring	174 675	233 902	34	1,1	30 270	20 668	-32	1,3	669 912	986 427	47	0,1
Gjensidige Forsikring	938 143	913 388	-3	4,3	14 883	17 398	17	1,1	0	0	----	0,0
Gjensidige Pensjon	212 027	285 636	35	1,3	19 513	30 762	58	1,9	5 108 890	7 125 742	40	0,9
Handelsbanken Liv	59 290	63 039	6	0,3	543	268	-51	0,0	71 626	28 972	-60	0,0
If Skadeforsikring NUF	77 934	97 148	25	0,5	12 685	23 535	86	1,5	0	0	----	0,0
KLP	2 938 292	3 253 838	11	15,2	14 610	58 529	301	3,6	203 936 081	224 076 716	10	28,7
KLP Bedriftspensjon AS	12 120	22 438	85	0,1	3 128	10 791	245	0,7	480 574	613 334	28	0,1
Landbruksforsikring AS	58 862	59 010	0	0,3	461	0	-100	0,0	0	0	----	0,0
NEMI Forsikring	0	6 401	----	0,0	0	304	----	0,0	0	0	----	0,0
Nordea Liv	1 534 586	1 623 616	6	7,6	196 087	262 139	34	16,2	41 593 100	48 805 779	17	6,3
Oslo Pensjonsforsikring	441 433	486 536	10	2,3	0	0	----	0,0	39 206 764	42 220 583	8	5,4
SHB Liv	58 786	10 919	-81	0,1	3 420	8 058	136	0,5	1 834 239	1 329 945	-28	0,2
Silver Pensjonsforsikring AS	0	0	0	0,0	0	0	----	0,0	0	6 459 911	----	0,8
SpareBank 1 Livsforsikring	936 511	969 993	4	4,5	68 564	80 731	18	5,0	20 059 866	20 730 129	3	2,7
Storebrand Livsforsikring	6 329 061	6 012 780	-5	28,1	571 766	290 521	-49	17,9	180 723 601	189 580 880	5	24,3
Telenor Forsikring	0	0	0	0,0	0	0	----	0,0	0	0	----	0,0
Terra Forsikring	22 895	26 952	18	0,1	7 855	10 854	38	0,7	0	0	----	0,0
Tryg Forsikring	433 336	439 241	1	2,1	12 430	6 374	-49	0,4	0	0	----	0,0
Vital Forsikring	6 374 151	6 589 931	3	30,8	681 213	698 833	3	43,2	218 368 384	232 486 595	7	29,8
Totalt	20 812 992	21 386 950	3	100,0	1 765 952	1 619 114	-8	100,0	716 952 224	780 463 570	9	100,0

Noter : Se "Noter og kommentarer"

Tabell 1.2 Hovedtall
Fordelt på bransjer

31.03.	Produkter uten investeringsvalg			Produkter med investeringsvalg			Totalt alle produkter		
	2010	2011	% endring	2010	2011	% endring	2010	2011	% endring
<i>Beløp i 1000 kr.</i>									
Brutto forfalt premie ¹⁾									
Individuell kapitalforsikring	1 768 767	1 772 538	0	846 904	622 368	-27	2 615 670	2 394 906	-8
Individuell pensjonsforsikring	320 197	270 325	-16	116 956	84 153	-28	437 153	354 477	-19
Gruppeliv	2 037 111	2 204 602	8	0	0	0	2 037 111	2 204 602	8
Privat kollektiv pensjon	7 425 655	7 165 544	-4	2 472 086	2 877 857	16	9 897 741	10 043 401	2
- herav innskuddsbasert *	88 140	99 076	12	2 305 901	2 634 425	14	2 394 041	2 733 501	14
Kommunal kollektiv pensjon ²⁷⁾	5 734 456	6 263 935	9	90 669	104 094	15	5 825 125	6 368 029	9
Foreningskollektiv	192	21 535	999	0	0	0	192	21 535	999
Totalt brutto forfalt premie	17 286 378	17 698 479	2	3 526 614	3 688 471	5	20 812 992	21 386 950	3
Nytegnet premie ⁸⁾									
Individuell kapitalforsikring	548 747	563 586	3	725 990	576 726	-21	1 274 737	1 140 312	-11
Individuell pensjonsforsikring	116 107	105 818	-9	41 257	59 506	44	157 363	165 323	5
Gruppeliv	95 770	62 236	-35	0	0	0	95 770	62 236	-35
Privat kollektiv pensjon	60 825	60 563	0	169 554	132 480	-22	230 379	193 044	-16
- herav innskuddsbasert *	730	9 301	999	169 554	132 480	-22	170 284	141 781	-17
Kommunal kollektiv pensjon ²⁷⁾	7 704	58 138	655	0	0	---	7 704	58 138	655
Foreningskollektiv	0	61	---	0	0	0	0	61	---
Totalt nytegnet premie	829 152	850 402	3	936 800	768 712	-18	1 765 952	1 619 114	-8
Forsikringsforpliktelser ⁹⁾									
Individuell kapitalforsikring	21 396 301	22 180 472	4	11 122 619	12 160 615	9	32 518 920	34 341 087	6
Individuell pensjonsforsikring	65 078 819	62 585 995	-4	19 626 479	19 284 771	-2	84 705 298	81 870 766	-3
Privat kollektiv pensjon	265 971 999	288 498 972	9	35 581 433	48 273 633	36	301 553 432	336 772 605	12
- herav innskuddsbasert *	1 036 375	1 190 068	15	31 840 461	43 328 061	36	32 876 836	44 518 129	35
Kommunal kollektiv pensjon ²⁷⁾	291 314 543	319 187 891	10	2 192 877	3 496 959	60	293 507 420	322 684 850	10
Foreningskollektiv	4 667 154	4 794 261	3	0	0	0	4 667 154	4 794 261	3
Totalt forsikringsforpliktelser	648 428 817	697 247 592	8	68 523 407	83 215 978	21	716 952 224	780 463 570	9
Forvaltningskapital							813 073 258	892 384 475	10
Overførte reserver fra andre ¹⁰⁾									
Individuell kapitalforsikring	53 049	45 676	-14	29 438	53 902	83	82 487	99 577	21
Individuell pensjonsforsikring	71 474	106 309	49	177 045	182 333	3	248 519	288 642	16
Privat kollektiv pensjon	4 202 452	3 812 234	-9	749 085	700 220	-7	4 951 537	4 512 454	-9
Kommunal kollektiv pensjon ²⁷⁾	1 349 330	2 009 818	49	0	18 315	---	1 349 330	2 028 133	50
Foreningskollektiv	728	21 480	999	0	0	0	728	21 480	999
Totalt overførte reserver fra andre	5 677 033	5 995 515	6	955 567	954 770	0	6 632 600	6 950 285	5
Flytting fra andre ¹¹⁾									
Gruppeliv	135 653	78 818	-42				135 653	78 818	-42
Overførte reserver til andre ¹²⁾									
Individuell kapitalforsikring	768	4 433	477	14 165	30 882	118	14 933	35 315	137
Individuell pensjonsforsikring	129 795	178 860	38	67 384	89 469	33	197 179	268 329	36
Privat kollektiv pensjon	1 840 423	2 365 148	29	631 903	576 375	-9	2 472 326	2 941 524	19
Kommunal kollektiv pensjon ²⁷⁾	2 092 614	2 963 508	42	0	0	---	2 092 614	2 963 508	42
Foreningskollektiv	35 345	16 993	-52	0	0	0	35 345	16 993	-52
Totalt overførte reserver til andre	4 098 944	5 528 942	35	713 453	696 726	-2	4 812 397	6 225 668	29
Flytting til andre ¹³⁾									
Gruppeliv	231 400	128 791	-44				231 400	128 791	-44
Netto overførte reserver fra andre ¹⁰⁾¹²⁾									
Individuell kapitalforsikring	52 281	41 243	-21	15 272	23 020	51	67 553	64 263	-5
Individuell pensjonsforsikring	-58 321	-72 552	24	109 661	92 864	-15	51 340	20 312	-60
Privat kollektiv pensjon	2 362 029	1 447 086	-39	117 181	123 844	6	2 479 210	1 570 930	-37
Kommunal kollektiv pensjon ²⁷⁾	-743 284	-953 690	28	0	18 315	---	-743 284	-935 375	26
Foreningskollektiv	-34 617	4 486	-113	0	0	---	-34 617	4 486	-113
Totalt netto overførte reserver fra andre	1 578 089	466 573	-70	242 114	258 044	7	1 820 203	724 617	-60
Netto flytting fra andre ¹¹⁾									
Gruppeliv	-95 747	-49 973	-48				-95 747	-49 973	-48
Aktiva **	100	100							
Aksjer	15	17	13						
Obligasjoner	37	33	-9						
Eiendom	1	0	-76						
Utlån	19	21	7						
Annet	28	29	2						

*: "Innskuddsbasert" er summen av "Engangsbetalt" og "Innskuddspensjon".

** : Aktivapostenes prosentvise andel av kollektivporteføljen.

Noter : Se "Noter og kommentarer"

Tabell 2.a

Brutto forfalt premie og nyttebetalt premie

31.03. Produkter uten investeringsvalg	ACE European Group				Danica Pensjonsforsikring				Frende Livsforsikring			
	2010	2011	%- endring	Markeds- andel	2010	2011	%- endring	Markeds- andel	2010	2011	%- endring	Markeds- andel
<i>Beløp i 1000 kroner</i>												
Brutto forfalt premie ¹⁾												
Individuell kapital					59 139	57 593	-3	3,2	100 316	139 816	39	7,9
-herav brutto risikopremie død ²⁾					27 796	26 522	-5	4,7	39 653	53 422	35	9,4
-herav brutto risikopremie uførekapital ²⁾					25 430	24 321	-4	5,7	35 247	46 451	32	10,9
Individuell pensjon									834	830	-1	0,3
Livrenter ²⁰⁾												
IPA ²⁰⁾												
IPS ²⁰⁾												
- herav kapitaliseringsprodukt IPA+IPS												
Brutto risikopremie for individuell uførepensjon ³¹⁾									25 475	39 943	57	16,8
Gruppeliv		1 304	----	0,1	962	1 836	91	0,1	12 919	19 800	53	0,9
Bedrift ³⁾					962	1 836	91	0,1	12 919	19 800	53	1,4
Privat ⁴⁾		1 304	----	0,2								
Gjeldsgruppeliv												
Foreningsgruppeliv												
Andre grupper												
Privat kollektiv pensjon					7 681	10 849	41	0,2	20 400	30 776	51	0,4
Ytelsesbasert					7 681	10 849	41	0,2				
Innskuddsbasert									20 400	30 776	51	31,1
Engangsbetalt ⁵⁾												
-Inv. valg foretak												
-Inv. valg kontohaver												
Innskuddspensjon ⁶⁾												
-Inv. valg foretak												
-Inv. valg kontohaver												
Innenfor LOF/LOI ⁷⁾					7 681	10 849	41	0,2	20 400	30 776	51	0,4
Ytelsesbasert					7 681	10 849	41	0,2				
Innskuddsbasert									20 400	30 776	51	29,3
Engangsbetalt ⁵⁾												
-Inv. valg foretak												
-Inv. valg kontohaver												
Innskuddspensjon ⁶⁾												
-Inv. valg foretak												
-Inv. valg kontohaver												
Utenfor LOF/LOI - Livrenter ⁷⁾												
Kommunal kollektiv pensjon ²⁷⁾												
Foreningskollektiv												
Totalt alle bransjer		1 304	----	0,0	67 783	70 278	4	0,4	134 469	191 222	42	1,1
<i>Nyttebetalt premie ⁸⁾</i>												
Individuell kapital					4 349	6 179	42	1,1	1 909	2 200	15	0,4
-herav brutto risikopremie død ²⁾					1 566	2 156	38	4,9	745	855	15	2,0
-herav brutto risikopremie uførekapital ²⁾					2 044	3 002	47	10,7	520	1 345	159	4,8
Individuell pensjon												
Livrenter ²⁰⁾												
IPS ²⁰⁾												
- herav kapitaliseringsprodukt IPS												
Brutto risikopremie for individuell uførepensjon ³¹⁾									584	806	38	2,3
Gruppeliv		1 246	----	2,0	2 416	324	-87	0,5	6 400	-100	0,0	0,0
Bedrift ³⁾					2 416	324	-87	0,7	6 400	-100	0,0	0,0
Privat ⁴⁾		1 246	----	8,7								
Gjeldsgruppeliv												
Foreningsgruppeliv												
Andre grupper												
Privat kollektiv pensjon					11 611	2 133	-82	3,5	351	9 080	999	15,0
Ytelsesbasert					11 611	2 133	-82	4,2				
Innskuddsbasert									351	9 080	999	97,6
Engangsbetalt ⁵⁾												
-Inv. valg foretak												
-Inv. valg kontohaver												
Innskuddspensjon ⁶⁾												
-Inv. valg foretak												
-Inv. valg kontohaver												
Innenfor LOF/LOI ⁷⁾					11 611	2 133	-82	4,0	351	9 080	999	17,2
Ytelsesbasert					11 611	2 133	-82	4,9				
Innskuddsbasert									351	9 080	999	97,6
Engangsbetalt ⁵⁾												
-Inv. valg foretak												
-Inv. valg kontohaver												
Innskuddspensjon ⁶⁾												
-Inv. valg foretak												
-Inv. valg kontohaver												
Utenfor LOF/LOI - Livrenter ⁷⁾												
Kommunal kollektiv pensjon ²⁷⁾												
Foreningskollektiv												
Totalt alle bransjer		1 246	----	0,1	18 376	8 637	-53	1,0	8 660	11 280	30	1,3

Noter: Se "Noter og kommentarer"

Tabell 2.a
Brutto forfalt premie og nyttebetalt premie

31.03. Produkter uten investeringsvalg	Gjensidige Forsikring				Gjensidige Pensjon				Handelsbanken Liv			
	2010	2011	%- endring	Markeds- andel	2010	2011	%- endring	Markeds- andel	2010	2011	%- endring	Markeds- andel
Beløp i 1000 kroner												
Brutto forfalt premie ¹⁾												
Individuell kapital	473 850	452 495	-5	25,5					6 794	7 071	4	0,4
-herav brutto risikopremie død ²⁾	227 946	224 985	-1	39,7					3 695	3 945	7	0,7
-herav brutto risikopremie uførekapital ²⁾	245 903	227 510	-8	53,4					2 249	2 333	4	0,5
Individuell pensjon					9 562	17 344	81	6,4	82	81	-1	0,0
Livrenter ²⁰⁾												
IPA ²⁰⁾												
IPS ²⁰⁾												
- herav kapitaliseringsprodukt IPA+IPS												
Brutto risikopremie for individuell uførepensjon ³¹⁾					9 562	17 344	81	7,3	82	81	-1	0,0
Gruppeliv	464 293	460 893	-1	20,9					51 332	55 887	9	2,5
Bedrift ³⁾	324 360	309 879	-5	21,2					6 203	6 766	9	0,5
Privat ⁴⁾	139 933	151 014	8	20,4					45 129	49 121	9	6,6
Gjeldsgruppeliv												
Foreningsgruppeliv												
Andre grupper												
Privat kollektiv pensjon					24 610	20 786	-16	0,3	1 082		-100	0,0
Ytelsesbasert					24 610	20 786	-16	0,3	1 082		-100	0,0
Innskuddsbasert												
Engangsbetalt ⁵⁾												
-Inv. valg foretak												
-Inv. valg kontohaver												
Innskuddspensjon ⁶⁾												
-Inv. valg foretak												
-Inv. valg kontohaver												
Innenfor LOF/LOI ⁷⁾					24 610	20 786	-16	0,3	1 082		-100	0,0
Ytelsesbasert					24 610	20 786	-16	0,3	1 082		-100	0,0
Innskuddsbasert												
Engangsbetalt ⁵⁾												
-Inv. valg foretak												
-Inv. valg kontohaver												
Innskuddspensjon ⁶⁾												
-Inv. valg foretak												
-Inv. valg kontohaver												
Utenfor LOF/LOI - Livrenter ⁷⁾												
Kommunal kollektiv pensjon ²⁷⁾												
Foreningskollektiv												
Totalt alle bransjer	938 143	913 388	-3	5,2	34 172	38 130	12	0,2	59 290	63 039	6	0,4
Nyttebetalt premie ⁸⁾												
Individuell kapital	11 372	12 893	13	2,3					543	268	-51	0,0
-herav brutto risikopremie død ²⁾	5 601	6 241	11	14,3					299	150	-50	0,3
-herav brutto risikopremie uførekapital ²⁾	5 771	6 652	15	23,6					179	88	-51	0,3
Individuell pensjon					4 002	7 292	82	6,9				
Livrenter ²⁰⁾												
IPS ²⁰⁾												
- herav kapitaliseringsprodukt IPS												
Brutto risikopremie for individuell uførepensjon ³¹⁾					4 002	7 292	82	20,6				
Gruppeliv	3 511	4 505	28	7,2								
Bedrift ³⁾												
Privat ⁴⁾	3 511	4 505	28	31,4								
Gjeldsgruppeliv												
Foreningsgruppeliv												
Andre grupper												
Privat kollektiv pensjon					1 235	1 864	51	3,1				
Ytelsesbasert					1 235	1 864	51	3,6				
Innskuddsbasert												
Engangsbetalt ⁵⁾												
-Inv. valg foretak												
-Inv. valg kontohaver												
Innskuddspensjon ⁶⁾												
-Inv. valg foretak												
-Inv. valg kontohaver												
Innenfor LOF/LOI ⁷⁾					1 235	1 864	51	3,5				
Ytelsesbasert					1 235	1 864	51	4,3				
Innskuddsbasert												
Engangsbetalt ⁵⁾												
-Inv. valg foretak												
-Inv. valg kontohaver												
Innskuddspensjon ⁶⁾												
-Inv. valg foretak												
-Inv. valg kontohaver												
Utenfor LOF/LOI - Livrenter ⁷⁾												
Kommunal kollektiv pensjon ²⁷⁾												
Foreningskollektiv												
Totalt alle bransjer	14 883	17 398	17	2,0	5 237	9 156	75	1,1	543	268	-51	0,0

Noter: Se "Noter og kommentarer"

Tabell 2.a

Brutto forfalt premie og nyttebetalt premie

31.03. Produkter uten investeringsvalg	If Skadeforsikring NUF				KLP				KLP Bedriftspensjon AS			
	2010	2011	%- endring	Markeds- andel	2010	2011	%- endring	Markeds- andel	2010	2011	%- endring	Markeds- andel
<i>Beløp i 1000 kroner</i>												
Brutto forfalt premie ¹⁾												
Individuell kapital	23 990	26 698	11	1,5								
-herav brutto risikopremie død ²⁾												
-herav brutto risikopremie uførekapital ²⁾	23 990	26 698	11	6,3								
Individuell pensjon												
Livrenter ²⁰⁾												
IPA ²⁰⁾												
IPS ²⁰⁾												
- herav kapitaliseringsprodukt IPA+IPS												
Brutto risikopremie for individuell uførepensjon ³¹⁾												
Gruppeliv	53 944	70 450	31	3,2	35 842	109 309	205	5,0				
Bedrift ³⁾	53 944	70 450	31	4,8	27 294	102 330	275	7,0				
Privat ⁴⁾					8 548	6 980	-18	0,9				
Gjeldsgruppeliv												
Foreningsgruppeliv												
Andre grupper												
Privat kollektiv pensjon									5 534	8 610	56	0,1
Ytelsesbasert									5 534	8 610	56	0,1
Innskuddsbasert												
Engangsbetalt ⁵⁾												
-Inv. valg foretak												
-Inv. valg kontohaver												
Innskuddspensjon ⁶⁾												
-Inv. valg foretak												
-Inv. valg kontohaver												
Innenfor LOF/LOI ⁷⁾									5 534	8 610	56	0,1
Ytelsesbasert									5 534	8 610	56	0,1
Innskuddsbasert												
Engangsbetalt ⁵⁾												
-Inv. valg foretak												
-Inv. valg kontohaver												
Innskuddspensjon ⁶⁾												
-Inv. valg foretak												
-Inv. valg kontohaver												
Utenfor LOF/LOI - Livrenter ⁷⁾												
Kommunal kollektiv pensjon ²⁷⁾					2 899 294	3 139 624	8	50,1				
Foreningskollektiv												
Totalt alle bransjer	77 934	97 148	25	0,5	2 935 137	3 248 933	11	18,4	5 534	8 610	56	0,0
Nyttebetalt premie ⁸⁾												
Individuell kapital	4 029	3 465	-14	0,6								
-herav brutto risikopremie død ²⁾												
-herav brutto risikopremie uførekapital ²⁾	4 029	3 465	-14	12,3								
Individuell pensjon												
Livrenter ²⁰⁾												
IPS ²⁰⁾												
- herav kapitaliseringsprodukt IPS												
Brutto risikopremie for individuell uførepensjon ³¹⁾												
Gruppeliv	8 656	20 070	132	32,2	7 055	6 900	-2	11,1				
Bedrift ³⁾	8 656	20 070	132	41,9	7 055	6 900	-2	14,4				
Privat ⁴⁾												
Gjeldsgruppeliv												
Foreningsgruppeliv												
Andre grupper												
Privat kollektiv pensjon									23	6 084	999	10,0
Ytelsesbasert									23	6 084	999	11,9
Innskuddsbasert												
Engangsbetalt ⁵⁾												
-Inv. valg foretak												
-Inv. valg kontohaver												
Innskuddspensjon ⁶⁾												
-Inv. valg foretak												
-Inv. valg kontohaver												
Innenfor LOF/LOI ⁷⁾									23	6 084	999	11,5
Ytelsesbasert									23	6 084	999	14,0
Innskuddsbasert												
Engangsbetalt ⁵⁾												
-Inv. valg foretak												
-Inv. valg kontohaver												
Innskuddspensjon ⁶⁾												
-Inv. valg foretak												
-Inv. valg kontohaver												
Utenfor LOF/LOI - Livrenter ⁷⁾												
Kommunal kollektiv pensjon ²⁷⁾					7 555	51 629	583	88,8				
Foreningskollektiv												
Totalt alle bransjer	12 685	23 535	86	2,8	14 610	58 529	301	6,9	23	6 084	999	0,7

Noter: Se "Noter og kommentarer"

Tabell 2.a

Brutto forfalt premie og nyttegnert premie

31.03.	Landbruksforsikring AS				NEMI Forsikring				Nordea Liv			
Produktet uten investeringsvalg	2010	2011	%-endring	Markedsandel	2010	2011	%-endring	Markedsandel	2010	2011	%-endring	Markedsandel
Beløp i 1000 kroner												
Brutto forfalt premie ¹⁾												
Individuell kapital									83 042	137 025	65	7,7
-herav brutto risikopremie død ²⁾									53 402	57 625	8	10,2
-herav brutto risikopremie uførekapital ²⁾									25 045	25 121	0	5,9
Individuell pensjon									56 537	26 701	-53	9,9
Livrenter ²⁰⁾												
IPA ²⁰⁾												
IPS ²⁰⁾												
- herav kapitaliseringsprodukt IPA+IPS												
Brutto risikopremie for individuell uførepensjon ³¹⁾									22 549	24 706	10	10,4
Gruppeliv	58 324	59 010	1	2,7	6 401	----	0,3					
Bedrift ³⁾	58 324	59 010	1	4,0	6 401	----	0,4					
Privat ⁴⁾												
Gjeldsgruppeliv												
Foreningsgruppeliv												
Andre grupper												
Privat kollektiv pensjon	538		-100	0,0					865 507	902 446	4	12,6
Ytelsesbasert	538		-100	0,0					833 237	870 176	4	12,3
Innskuddsbasert									32 270	32 270	0	32,6
Engangsbetalt ⁵⁾												
-Inv. valg foretak												
-Inv. valg kontohaver												
Innskuddspensjon ⁶⁾												
-Inv. valg foretak												
-Inv. valg kontohaver												
Innenfor LOF/LOI ⁷⁾	538		-100	0,0					860 122	896 832	4	12,8
Ytelsesbasert	538		-100	0,0					823 402	858 544	4	12,4
Innskuddsbasert									36 721	38 288	4	36,4
Engangsbetalt ⁵⁾												
-Inv. valg foretak												
-Inv. valg kontohaver												
Innskuddspensjon ⁶⁾												
-Inv. valg foretak												
-Inv. valg kontohaver												
Utenfor LOF/LOI - Livrenter ⁷⁾									5 385	5 614	4	3,7
Kommunal kollektiv pensjon ²⁷⁾												
Foreningskollektiv												
Totalt alle bransjer	58 862	59 010	0	0,3	6 401	----	0,0	1 005 086	1 066 172	6	6,0	
Nyttegnert premie ⁸⁾												
Individuell kapital									20 196	49 057	143	8,7
-herav brutto risikopremie død ²⁾									8 368	8 469	1	19,4
-herav brutto risikopremie uførekapital ²⁾									2 393	1 878	-22	6,7
Individuell pensjon									18 319	10 772	-41	10,2
Livrenter ²⁰⁾												
IPS ²⁰⁾												
- herav kapitaliseringsprodukt IPS												
Brutto risikopremie for individuell uførepensjon ³¹⁾									6 017	6 562	9	18,5
Gruppeliv	461		-100	0,0	304	----	0,5					
Bedrift ³⁾	461		-100	0,0	304	----	0,6					
Privat ⁴⁾												
Gjeldsgruppeliv												
Foreningsgruppeliv												
Andre grupper												
Privat kollektiv pensjon									2 888	316	-89	0,5
Ytelsesbasert									2 888	316	-89	0,6
Innskuddsbasert												
Engangsbetalt ⁵⁾												
-Inv. valg foretak												
-Inv. valg kontohaver												
Innskuddspensjon ⁶⁾												
-Inv. valg foretak												
-Inv. valg kontohaver												
Innenfor LOF/LOI ⁷⁾									1 743	316	-82	0,6
Ytelsesbasert									1 743	316	-82	0,7
Innskuddsbasert												
Engangsbetalt ⁵⁾												
-Inv. valg foretak												
-Inv. valg kontohaver												
Innskuddspensjon ⁶⁾												
-Inv. valg foretak												
-Inv. valg kontohaver												
Utenfor LOF/LOI - Livrenter ⁷⁾									1 145		-100	0,0
Kommunal kollektiv pensjon ²⁷⁾												
Foreningskollektiv												
Totalt alle bransjer	461		-100	0,0	304	----	0,0	41 404	60 145	45	7,1	

Noter: Se "Noter og kommentarer"

Tabell 2.a

Brutto forfalt premie og nyttebetalt premie

31.03. Produkter uten investeringsvalg	Oslo Pensjonsforsikring				Silver Pensjonsforsikring AS				SpareBank 1 Livsforsikring			
	2010	2011	%- endring	Markeds- andel	2010	2011	%- endring	Markeds- andel	2010	2011	%- endring	Markeds- andel
Beløp i 1000 kroner												
Brutto forfalt premie ¹⁾												
Individuell kapital									126 667	138 287	9	7,8
-herav brutto risikopremie død ²⁾									101 177	112 692	11	19,9
-herav brutto risikopremie uførekapital ²⁾									20 665	21 518	4	5,1
Individuell pensjon									75 201	73 067	-3	27,0
Livrenter ²⁰⁾												
IPA ²⁰⁾												
IPS ²⁰⁾												
- herav kapitaliseringsprodukt IPA+IPS												
Brutto risikopremie for individuell uførepensjon ³¹⁾									58 715	60 906	4	25,6
Gruppeliv									209 837	217 468	4	9,9
Bedrift ³⁾									40 228	45 127	12	3,1
Privat ⁴⁾									169 609	172 340	2	23,3
Gjeldsgruppeliv												
Foreningsgruppeliv												
Andre grupper												
Privat kollektiv pensjon									252 067	242 693	-4	3,4
Ytelsesbasert									228 638	219 435	-4	3,1
Innskuddsbasert									23 429	23 258	-1	23,5
Engangsbetalt ⁵⁾												
-Inv. valg foretak												
-Inv. valg kontohaver												
Innskuddspensjon ⁶⁾												
-Inv. valg foretak												
-Inv. valg kontohaver												
Innenfor LOF/LOI ⁷⁾									252 067	242 693	-4	3,5
Ytelsesbasert									228 638	219 435	-4	3,2
Innskuddsbasert									23 429	23 258	-1	22,1
Engangsbetalt ⁵⁾												
-Inv. valg foretak												
-Inv. valg kontohaver												
Innskuddspensjon ⁶⁾												
-Inv. valg foretak												
-Inv. valg kontohaver												
Utenfor LOF/LOI - Livrenter ⁷⁾												
Kommunal kollektiv pensjon ²⁷⁾	441 433	486 536	10,2	7,8								
Foreningskollektiv												
Totalt alle bransjer	441 433	486 536	10,2	2,7					663 772	671 515	1	3,8
Nyttebetalt premie ⁸⁾												
Individuell kapital									13 909	14 939	7	2,7
-herav brutto risikopremie død ²⁾									12 207	12 749	4	29,3
-herav brutto risikopremie uførekapital ²⁾									1 690	1 572	-7	5,6
Individuell pensjon									16 539	21 840	32	20,6
Livrenter ²⁰⁾												
IPS ²⁰⁾												
- herav kapitaliseringsprodukt IPS												
Brutto risikopremie for individuell uførepensjon ³¹⁾									12 702	15 666	23	44,2
Gruppeliv									2 116	2 287	8	3,7
Bedrift ³⁾									2 116	2 287	8	4,8
Privat ⁴⁾												
Gjeldsgruppeliv												
Foreningsgruppeliv												
Andre grupper												
Privat kollektiv pensjon									315	1 858	490	3,1
Ytelsesbasert										1 728	----	3,4
Innskuddsbasert									315	130	-59	1,4
Engangsbetalt ⁵⁾												
-Inv. valg foretak												
-Inv. valg kontohaver												
Innskuddspensjon ⁶⁾												
-Inv. valg foretak												
-Inv. valg kontohaver												
Innenfor LOF/LOI ⁷⁾									315	1 858	490	3,5
Ytelsesbasert										1 728	----	4,0
Innskuddsbasert									315	130	-59	1,4
Engangsbetalt ⁵⁾												
-Inv. valg foretak												
-Inv. valg kontohaver												
Innskuddspensjon ⁶⁾												
-Inv. valg foretak												
-Inv. valg kontohaver												
Utenfor LOF/LOI - Livrenter ⁷⁾												
Kommunal kollektiv pensjon ²⁷⁾												
Foreningskollektiv												
Totalt alle bransjer									32 879	40 924	25	4,8

Noter: Se "Noter og kommentarer"

Tabell 2.a

Brutto forfalt premie og nyttebetalt premie

31.03. Produkter uten investeringsvalg	Storebrand Livsforsikring				Telenor Forsikring				Terra Forsikring			
	2010	2011	%- endring	Markeds- andel	2010	2011	%- endring	Markeds- andel	2010	2011	%- endring	Markeds- andel
<i>Beløp i 1000 kroner</i>												
Brutto forfalt premie ¹⁾												
Individuell kapital	290 649	254 036	-13	14,3					22 895	26 952	18	1,5
-herav brutto risikopremie død ²⁾	66 167	53 565	-19	9,5					11 846	13 914	18	2,5
-herav brutto risikopremie uførekapital ²⁾	27 482	22 298	-19	5,2					11 049	13 038	18	3,1
Individuell pensjon	13 986	8 586	-39	3,2								
Livrenter ²⁰⁾												
IPA ²⁰⁾												
IPS ²⁰⁾												
- herav kapitaliseringsprodukt IPA+IPS												
Brutto risikopremie for individuell uførepensjon ³¹⁾	55 671	45 863	-18	19,2								
Gruppeliv	402 910	419 997	4	19,1								
Bedrift ³⁾	365 618	384 172	5	26,2								
Privat ⁴⁾	37 292	35 825	-4	4,8								
Gjeldsgruppeliv												
Foreningsgruppeliv												
Andre grupper												
Privat kollektiv pensjon	3 300 551	3 001 464	-9	41,9								
Ytelsesbasert	3 288 510	2 988 691	-9	42,3								
Innskuddsbasert	12 041	12 772	6	12,9								
Engangsbetalt ⁵⁾												
-Inv. valg foretak												
-Inv. valg kontohaver												
Innskuddspensjon ⁶⁾												
-Inv. valg foretak												
-Inv. valg kontohaver												
Innenfor LOF/LOI ⁷⁾	3 204 761	2 871 745	-10	40,9								
Ytelsesbasert	3 192 720	2 858 972	-11	41,4								
Innskuddsbasert	12 041	12 772	6	12,2								
Engangsbetalt ⁵⁾												
-Inv. valg foretak												
-Inv. valg kontohaver												
Innskuddspensjon ⁶⁾												
-Inv. valg foretak												
-Inv. valg kontohaver												
Utenfor LOF/LOI - Livrenter ⁷⁾	95 790	129 719	35	86,0								
Kommunal kollektiv pensjon ²⁷⁾	855 972	916 295	7	14,6								
Foreningskollektiv	71	21 238	999	98,6								
Totalt alle bransjer	4 864 139	4 621 616	-5	26,1					22 895	26 952	18	0,2
<i>Nyttebetalt premie ⁸⁾</i>												
Individuell kapital	9 221	7 050	-24	1,3					7 855	10 854	38	1,9
-herav brutto risikopremie død ²⁾	3 247	2 563	-21	5,9					4 163	5 157	24	11,8
-herav brutto risikopremie uførekapital ²⁾	814	419	-49	1,5					3 692	5 697	54	20,2
Individuell pensjon	816	5	-99	0,0								
Livrenter ²⁰⁾												
IPS ²⁰⁾												
- herav kapitaliseringsprodukt IPS												
Brutto risikopremie for individuell uførepensjon ³¹⁾	3 607	3 816	6	10,8								
Gruppeliv	50 642	4 010	-92	6,4								
Bedrift ³⁾	50 642	4 010	-92	8,4								
Privat ⁴⁾												
Gjeldsgruppeliv												
Foreningsgruppeliv												
Andre grupper												
Privat kollektiv pensjon	33 790	24 060	-29	39,7								
Ytelsesbasert	33 726	23 969	-29	46,8								
Innskuddsbasert	64	91	42	1,0								
Engangsbetalt ⁵⁾												
-Inv. valg foretak												
-Inv. valg kontohaver												
Innskuddspensjon ⁶⁾												
-Inv. valg foretak												
-Inv. valg kontohaver												
Innenfor LOF/LOI ⁷⁾	31 093	22 705	-27	43,0								
Ytelsesbasert	31 029	22 614	-27	52,0								
Innskuddsbasert	64	91	42	1,0								
Engangsbetalt ⁵⁾												
-Inv. valg foretak												
-Inv. valg kontohaver												
Innskuddspensjon ⁶⁾												
-Inv. valg foretak												
-Inv. valg kontohaver												
Utenfor LOF/LOI - Livrenter ⁷⁾	2 697	1 356	-50	17,4								
Kommunal kollektiv pensjon ²⁷⁾	149	6 509	999	11,2								
Foreningskollektiv	61	----	----	100,0								
Totalt alle bransjer	94 618	41 696	-56	4,9					7 855	10 854	38	1,3

Noter: Se "Noter og kommentarer"

Tabell 2.a

Brutto forfalt premie og nytregnet premie

31.03. Produkter uten investeringsvalg	Tryg Forsikring				Vital Forsikring				Totalt produkter uten investeringsvalg		
	2010	2011	%- endring	Markeds- andel	2010	2011	%- endring	Markeds- andel	2010	2011	%- endring
<i>Beløp i 1000 kroner</i>											
Brutto forfalt premie ¹⁾											
Individuell kapital					581 424	532 565	-8	30,0	1 768 767	1 772 538	0
-herav brutto risikopremie død ²⁾					14 627	20 150	37,8	3,6	546 308	566 820	4
-herav brutto risikopremie uførekapital ²⁾					12 530	16 524	32	3,9	429 590	425 811	-1
Individuell pensjon					163 995	143 716	-12	53,2	320 197	270 325	-16
Livrenter ²⁰⁾											
IPA ²⁰⁾											
IPS ²⁰⁾											
- herav kapitaliseringsprodukt IPA+IPS											
Brutto risikopremie for individuell uførepensjon ³¹⁾					43 420	49 515	14	20,8	215 474	238 358	11
Gruppeliv	433 336	439 241	1	19,9	313 412	343 006	9	15,6	2 037 111	2 204 602	8
Bedrift ³⁾	244 787	244 398	0	16,7	195 461	214 174	10	14,6	1 330 101	1 464 342	-4
Privat ⁴⁾	188 549	194 843	3	26,3	117 951	128 832	9	17,4	707 011	740 259	5
Gjeldsgruppeliv											
Foreningsgruppeliv											
Andre grupper											
Privat kollektiv pensjon					2 947 685	2 947 920	0	41,1	7 425 655	7 165 544	-4
Ytelsesbasert					2 947 685	2 947 920	0	41,7	7 337 515	7 066 468	-4
Innskuddsbasert									88 140	99 076	12
Engangsbetalt ⁵⁾											
-Inv. valg foretak											
-Inv. valg kontohaver											
Innskuddspensjon ⁶⁾											
-Inv. valg foretak											
-Inv. valg kontohaver											
Innenfor LOF/LOI ⁷⁾					2 930 162	2 932 333	0	41,8	7 306 958	7 014 623	-4
Ytelsesbasert					2 930 162	2 932 333	0	42,4	7 214 367	6 909 529	-4
Innskuddsbasert									92 590	105 094	14
Engangsbetalt ⁵⁾											
-Inv. valg foretak											
-Inv. valg kontohaver											
Innskuddspensjon ⁶⁾											
-Inv. valg foretak											
-Inv. valg kontohaver											
Utenfor LOF/LOI - Livrenter ⁷⁾					17 523	15 587	-11	10,3	118 698	150 921	27
Kommunal kollektiv pensjon ²⁷⁾					1 537 757	1 721 480	12	27,5	5 734 456	6 263 935	9
Foreningskollektiv					121	297	146	1,4	192	21 535	999
Totalt alle bransjer	433 336	439 241	1	2,5	5 544 394	5 688 983	3	32,1	17 286 378	17 698 479	2
<i>Nytregnet premie ⁸⁾</i>											
Individuell kapital					475 363	456 680	-4	81,0	548 747	563 586	3
-herav brutto risikopremie død ²⁾					295	5 242	999	12,0	36 490	43 581	19
-herav brutto risikopremie uførekapital ²⁾					219	4 034	999	14,3	21 352	28 152	32
Individuell pensjon					76 430	65 908	-14	62,3	116 107	105 818	-9
Livrenter ²⁰⁾											
IPS ²⁰⁾											
- herav kapitaliseringsprodukt IPS											
Brutto risikopremie for individuell uførepensjon ³¹⁾					269	1 287	378	3,6	27 181	35 430	30
Gruppeliv	12 430	6 374	-49	10,2	2 083	16 216	679	26,1	95 770	62 236	-35
Bedrift ³⁾					165	14 000	999	29,2	77 911	47 895	-39
Privat ⁴⁾	12 430	6 374	-49	44,4	1 918	2 216	16	15,5	17 859	14 341	-20
Gjeldsgruppeliv											
Foreningsgruppeliv											
Andre grupper											
Privat kollektiv pensjon					10 612	15 168	43	25,0	60 825	60 563	0
Ytelsesbasert					10 612	15 168	43	29,6	60 095	51 262	-15
Innskuddsbasert									730	9 301	999
Engangsbetalt ⁵⁾											
-Inv. valg foretak											
-Inv. valg kontohaver											
Innskuddspensjon ⁶⁾											
-Inv. valg foretak											
-Inv. valg kontohaver											
Innenfor LOF/LOI ⁷⁾					8 750	8 748	0	16,6	55 121	52 787	-4
Ytelsesbasert					8 750	8 748	0	20,1	54 391	43 486	-20
Innskuddsbasert									730	9 301	999
Engangsbetalt ⁵⁾											
-Inv. valg foretak											
-Inv. valg kontohaver											
Innskuddspensjon ⁶⁾											
-Inv. valg foretak											
-Inv. valg kontohaver											
Utenfor LOF/LOI - Livrenter ⁷⁾					1 861	6 421	245	82,6	5 703	7 776	36
Kommunal kollektiv pensjon ²⁷⁾									7 704	58 138	655
Foreningskollektiv									0	61	----
Totalt alle bransjer	12 430	6 374	-49	0,7	564 488	553 973	-2	65,1	829 152	850 402	3

Noter: Se "Noter og kommentarer"

Tabell 2.b
Brutto forfalt premie og nyttegnet premie

31.03. Produkter med investeringsvalg	Altraplan Luxembourg Avdeling Norge				Danica Pensjonsforsikring				Frende Livsforsikring			
	2010	2011	%- endring	Markeds- andel	2010	2011	%- endring	Markeds- andel	2010	2011	%- endring	Markeds- andel
<i>Beløp i 1000 kroner</i>												
Brutto forfalt premie ¹⁾												
Individuell kapital	19 233	18 123	-6	2,9	36 687	41 570	13	6,7				
-herav brutto risikopremie død ²⁾												
-herav brutto risikopremie uførekapital ²⁾												
Individuell pensjon		23	----	0,0	7 358	4 895	-34	5,8	2 723	2 521	-7	3,0
Livrenter ²⁰⁾												
IPA ²⁰⁾												
IPS ²⁰⁾												
- herav kapitaliseringsprodukt IPA+IPS												
Brutto risikopremie for individuell uførepensjon ³¹⁾												
Gruppeliv												
Bedrift ³⁾												
Privat ⁴⁾												
Gjeldsgruppeliv												
Foreningsgruppeliv												
Andre grupper												
Privat kollektiv pensjon					79 829	155 990	95	5,4	37 483	40 159	7	1,4
Ytelsesbasert												
Innskuddsbasert					79 829	155 990	95	5,9	37 483	40 159	7	1,5
Engangsbetalt ⁵⁾												
-Inv. valg foretak												
-Inv. valg kontohaver												
Innskuddspensjon ⁶⁾												
-Inv. valg foretak												
-Inv. valg kontohaver												
Innenfor LOF/LOI ⁷⁾					79 829	155 990	95	5,4	37 483	40 159	7	1,4
Ytelsesbasert												
Innskuddsbasert					79 829	155 990	95	5,9	37 483	40 159	7	1,5
Engangsbetalt ⁵⁾												
-Inv. valg foretak												
-Inv. valg kontohaver												
Innskuddspensjon ⁶⁾												
-Inv. valg foretak												
-Inv. valg kontohaver												
Utenfor LOF/LOI - Livrenter ⁷⁾												
Kommunal kollektiv pensjon ²⁷⁾												
Foreningskollektiv												
Totalt alle bransjer	19 233	18 146	-6	0,5	123 875	202 454	63	5,5	40 206	42 680	6	1,2
Nyttegnet premie ⁸⁾												
Individuell kapital	29 817	15 600	-48	2,7	32 593	49 608	52	8,6				
-herav brutto risikopremie død ²⁾												
-herav brutto risikopremie uførekapital ²⁾												
Individuell pensjon					1 923	519	-73	0,9				
Livrenter ²⁰⁾												
IPS ²⁰⁾												
- herav kapitaliseringsprodukt IPS												
Brutto risikopremie for individuell uførepensjon ³¹⁾												
Gruppeliv												
Bedrift ³⁾												
Privat ⁴⁾												
Gjeldsgruppeliv												
Foreningsgruppeliv												
Andre grupper												
Privat kollektiv pensjon					45 816	23 740	-48	17,9	21 610	9 388	-56,6	7,1
Ytelsesbasert												
Innskuddsbasert					45 816	23 740	-48	17,9	21 610	9 388	-56,6	7,1
Engangsbetalt ⁵⁾												
-Inv. valg foretak												
-Inv. valg kontohaver												
Innskuddspensjon ⁶⁾												
-Inv. valg foretak												
-Inv. valg kontohaver												
Innenfor LOF/LOI ⁷⁾					45 816	23 740	-48	18,0	21 610	9 388	-56,6	7,1
Ytelsesbasert												
Innskuddsbasert					45 816	23 740	-48	18,0	21 610	9 388	-56,6	7,1
Engangsbetalt ⁵⁾												
-Inv. valg foretak												
-Inv. valg kontohaver												
Innskuddspensjon ⁶⁾												
-Inv. valg foretak												
-Inv. valg kontohaver												
Utenfor LOF/LOI - Livrenter ⁷⁾												
Kommunal kollektiv pensjon ²⁷⁾												
Foreningskollektiv												
Totalt alle bransjer	29 817	15 600	-48	2,0	80 331	73 866	-8	9,6	21 610	9 388	-57	1,2

Noter: Se "Noter og kommentarer"

Tabell 2.b

Brutto forfalt premie og nyttebetalt premie

31.03. Produkter med investeringsvalg	Gjensidige Pensjon				KLP				KLP Bedriftspensjon AS			
	2010	2011	%-endring	Markedsandel	2010	2011	%-endring	Markedsandel	2010	2011	%-endring	Markedsandel
Beløp i 1000 kroner												
Brutto forfalt premie ¹⁾												
Individuell kapital		9 186	----	1,5								
-herav brutto risikopremie død ²⁾												
-herav brutto risikopremie uførekapital ²⁾												
Individuell pensjon	10 157	2 960	-71	3,5								
Livrenter ²⁰⁾												
IPA ²⁰⁾												
IPS ²⁰⁾												
- herav kapitaliseringsprodukt IPA+IPS												
Brutto risikopremie for individuell uførepensjon ³¹⁾												
Gruppeliv												
Bedrift ³⁾												
Privat ⁴⁾												
Gjeldsgruppeliv												
Foreningsgruppeliv												
Andre grupper												
Privat kollektiv pensjon	167 698	235 360	40	8,2					6 586	13 828	110	0,5
Ytelsesbasert												
Innskuddsbasert	167 698	235 360	40	8,9					6 586	13 828	110	0,5
Engangsbetalt ⁵⁾												
-Inv. valg foretak												
-Inv. valg kontohaver												
Innskuddspensjon ⁶⁾												
-Inv. valg foretak												
-Inv. valg kontohaver												
Innenfor LOF/LOI ⁷⁾	167 698	235 360	40	8,2					6 586	13 828	110	0,5
Ytelsesbasert												
Innskuddsbasert	167 698	235 360	40	8,9					6 586	13 828	110	0,5
Engangsbetalt ⁵⁾												
-Inv. valg foretak												
-Inv. valg kontohaver												
Innskuddspensjon ⁶⁾												
-Inv. valg foretak												
-Inv. valg kontohaver												
Utenfor LOF/LOI - Livrenter ⁷⁾												
Kommunal kollektiv pensjon ²⁷⁾					3 156	4 905	55,4	4,7				
Foreningskollektiv												
Totalt alle bransjer	177 855	247 506	39	6,7	3 156	4 905	55,4	0,1	6 586	13 828	110	0,4
Nyttebetalt premie ⁸⁾												
Individuell kapital		4 509	----	0,8								
-herav brutto risikopremie død ²⁾												
-herav brutto risikopremie uførekapital ²⁾												
Individuell pensjon	1 070	14	-99	0,0								
Livrenter ²⁰⁾												
IPS ²⁰⁾												
- herav kapitaliseringsprodukt IPS												
Brutto risikopremie for individuell uførepensjon ³¹⁾												
Gruppeliv												
Bedrift ³⁾												
Privat ⁴⁾												
Gjeldsgruppeliv												
Foreningsgruppeliv												
Andre grupper												
Privat kollektiv pensjon	13 206	17 083	29	12,9					3 105	4 707	52	3,6
Ytelsesbasert												
Innskuddsbasert	13 206	17 083	29	12,9					3 105	4 707	52	3,6
Engangsbetalt ⁵⁾												
-Inv. valg foretak												
-Inv. valg kontohaver												
Innskuddspensjon ⁶⁾												
-Inv. valg foretak												
-Inv. valg kontohaver												
Innenfor LOF/LOI ⁷⁾	13 206	17 083	29	12,9					3 105	4 707	52	3,6
Ytelsesbasert												
Innskuddsbasert	13 206	17 083	29	12,9					3 105	4 707	52	3,6
Engangsbetalt ⁵⁾												
-Inv. valg foretak												
-Inv. valg kontohaver												
Innskuddspensjon ⁶⁾												
-Inv. valg foretak												
-Inv. valg kontohaver												
Utenfor LOF/LOI - Livrenter ⁷⁾												
Kommunal kollektiv pensjon ²⁷⁾												
Foreningskollektiv												
Totalt alle bransjer	14 276	21 606	51	2,8					3 105	4 707	52	0,6

Noter: Se "Noter og kommentarer"

Tabell 2.b

Brutto forfalt premie og nyttegnert premie

31.03. Produkter med investeringsvalg	Nordea Liv				SHB Liv				Silver Pensjonsforsikring AS			
	2010	2011	%-endring	Markedsandel	2010	2011	%-endring	Markedsandel	2010	2011	%-endring	Markedsandel
Beløp i 1000 kroner												
Brutto forfalt premie ¹⁾												
Individuell kapital	114 434	134 130	17	21,6	5 949	10 567	78	1,7				
-herav brutto risikopremie død ²⁾												
-herav brutto risikopremie uførekapital ²⁾												
Individuell pensjon	29 779	32 117	8	38,2	547	343	-37	0,4				
Livrenter ²⁰⁾												
IPA ²⁰⁾												
IPS ²⁰⁾												
- herav kapitaliseringsprodukt IPA+IPS												
Brutto risikopremie for individuell uførepensjon ³¹⁾												
Gruppeliv												
Bedrift ³⁾												
Privat ⁴⁾												
Gjeldsgruppeliv												
Foreningsgruppeliv												
Andre grupper												
Privat kollektiv pensjon	385 287	391 197	2	13,6	52 290	9	-100	0,0				
Ytelsesbasert												
Innskuddsbasert	385 287	391 197	2	14,8	52 290	9	-100	0,0				
Engangsbetalt ⁵⁾												
-Inv. valg foretak												
-Inv. valg kontohaver												
Innskuddspensjon ⁶⁾												
-Inv. valg foretak												
-Inv. valg kontohaver												
Innenfor LOF/LOI ⁷⁾	384 273	390 168	2	13,6	52 241		-100	0,0				
Ytelsesbasert												
Innskuddsbasert	384 273	390 168	2	14,8	52 241		-100	0,0				
Engangsbetalt ⁵⁾												
-Inv. valg foretak												
-Inv. valg kontohaver												
Innskuddspensjon ⁶⁾												
-Inv. valg foretak												
-Inv. valg kontohaver												
Utenfor LOF/LOI - Livrenter ⁷⁾	1 013	1 029	2	15,9	49	9	-82	0,1				
Kommunal kollektiv pensjon ²⁷⁾												
Foreningskollektiv												
Totalt alle bransjer	529 500	557 444	5	15,1	58 786	10 919	-81	0,3				
Nyttegnert premie ⁸⁾												
Individuell kapital	93 041	139 569	50	24,2	3 420	8 058	136	1,4				
-herav brutto risikopremie død ²⁾												
-herav brutto risikopremie uførekapital ²⁾												
Individuell pensjon	26 363	38 164	45	64,1								
Livrenter ²⁰⁾												
IPS ²⁰⁾												
- herav kapitaliseringsprodukt IPS												
Brutto risikopremie for individuell uførepensjon ³¹⁾												
Gruppeliv												
Bedrift ³⁾												
Privat ⁴⁾												
Gjeldsgruppeliv												
Foreningsgruppeliv												
Andre grupper												
Privat kollektiv pensjon	35 280	24 261	-31	18,3								
Ytelsesbasert												
Innskuddsbasert	35 280	24 261	-31	18,3								
Engangsbetalt ⁵⁾												
-Inv. valg foretak												
-Inv. valg kontohaver												
Innskuddspensjon ⁶⁾												
-Inv. valg foretak												
-Inv. valg kontohaver												
Innenfor LOF/LOI ⁷⁾	35 147	24 194	-31	18,3								
Ytelsesbasert												
Innskuddsbasert	35 147	24 194	-31	18,3								
Engangsbetalt ⁵⁾												
-Inv. valg foretak												
-Inv. valg kontohaver												
Innskuddspensjon ⁶⁾												
-Inv. valg foretak												
-Inv. valg kontohaver												
Utenfor LOF/LOI - Livrenter ⁷⁾	132	67	-49	12,4								
Kommunal kollektiv pensjon ²⁷⁾												
Foreningskollektiv												
Totalt alle bransjer	154 684	201 994	31	26,3	3 420	8 058	136	1,0				

Noter: Se "Noter og kommentarer"

Tabell 2.b
Brutto forfalt premie og nyttegnet premie

31.03. Produkter med investeringsvalg	SpareBank 1 Livsforsikring				Storebrand Livsforsikring				Vital Forsikring			
	2010	2011	%-endring	Markedsandel	2010	2011	%-endring	Markedsandel	2010	2011	%-endring	Markedsandel
Beløp i 1000 kroner												
Brutto forfalt premie ¹⁾												
Individuell kapital	58 990	51 582	-13	8,3	477 214	258 933	-46	41,6	134 396	98 278	-27	15,8
-herav brutto risikopremie død ²⁾												
-herav brutto risikopremie uførekapital ²⁾												
Individuell pensjon	13 743	10 684	-22	12,7	30 122	11 792	-61	14,0	22 527	18 818	-17	22,4
Livrenter ²⁰⁾												
IPA ²⁰⁾												
IPS ²⁰⁾												
- herav kapitaliseringsprodukt IPA+IPS												
Brutto risikopremie for individuell uførepensjon ³¹⁾												
Gruppeliv												
Bedrift ³⁾												
Privat ⁴⁾												
Gjeldsgruppeliv												
Foreningsgruppeliv												
Andre grupper												
Privat kollektiv pensjon	200 005	236 212	18	8,2	870 072	1 021 250	17	35,5	672 835	783 851	17	27,2
Ytelsesbasert					166 185	243 432	47	100,0				
Innskuddsbasert	200 005	236 212	18	9,0	703 887	777 818	11	29,5	672 835	783 851	17	29,8
Engangsbetalt ⁵⁾												
-Inv. valg foretak												
-Inv. valg kontohaver												
Innskuddspensjon ⁶⁾												
-Inv. valg foretak												
-Inv. valg kontohaver												
Innenfor LOF/LOI ⁷⁾	198 735	234 400	18	8,2	866 965	1 017 646	17	35,4	672 835	783 851	17	27,3
Ytelsesbasert					163 078	239 827	47	100,0				
Innskuddsbasert	198 735	234 400	18	8,9	703 887	777 818	11	29,6	672 835	783 851	17	29,8
Engangsbetalt ⁵⁾												
-Inv. valg foretak												
-Inv. valg kontohaver												
Innskuddspensjon ⁶⁾												
-Inv. valg foretak												
-Inv. valg kontohaver												
Utenfor LOF/LOI - Livrenter ⁷⁾	1 271	1 813	43	28,1	3 107	3 605	16	55,8				
Kommunal kollektiv pensjon ²⁷⁾					87 513	99 189	13	95,3				
Foreningskollektiv												
Totalt alle bransjer	272 739	298 478	9	8,1	1 464 922	1 391 164	-5	37,7	829 757	900 947	9	24,4
Nyttegnet premie ⁸⁾												
Individuell kapital	20 567	18 439	-10	3,2	452 873	235 034	-48	40,8	93 679	105 909	13	18,4
-herav brutto risikopremie død ²⁾												
-herav brutto risikopremie uførekapital ²⁾												
Individuell pensjon	4 024	1 142	-72	1,9	3 285	971	-71	1,6	4 592	18 696	307	31,4
Livrenter ²⁰⁾												
IPS ²⁰⁾												
- herav kapitaliseringsprodukt IPS												
Brutto risikopremie for individuell uførepensjon ³¹⁾												
Gruppeliv												
Bedrift ³⁾												
Privat ⁴⁾												
Gjeldsgruppeliv												
Foreningsgruppeliv												
Andre grupper												
Privat kollektiv pensjon	11 094	20 226	82	15,3	20 990	12 821	-39	9,7	18 454	20 254	10	15,3
Ytelsesbasert												
Innskuddsbasert	11 094	20 226	82	15,3	20 990	12 821	-39	9,7	18 454	20 254	10	15,3
Engangsbetalt ⁵⁾												
-Inv. valg foretak												
-Inv. valg kontohaver												
Innskuddspensjon ⁶⁾												
-Inv. valg foretak												
-Inv. valg kontohaver												
Innenfor LOF/LOI ⁷⁾	11 037	19 749	79	15,0	20 990	12 821	-39	9,7	18 454	20 254	10	15,4
Ytelsesbasert												
Innskuddsbasert	11 037	19 749	79	15,0	20 990	12 821	-39	9,7	18 454	20 254	10	15,4
Engangsbetalt ⁵⁾												
-Inv. valg foretak												
-Inv. valg kontohaver												
Innskuddspensjon ⁶⁾												
-Inv. valg foretak												
-Inv. valg kontohaver												
Utenfor LOF/LOI - Livrenter ⁷⁾	57	477	737	87,6								
Kommunal kollektiv pensjon ²⁷⁾												
Foreningskollektiv												
Totalt alle bransjer	35 685	39 807	12	5,2	477 148	248 826	-48	32,4	116 725	144 860	24	18,8

Noter: Se "Noter og kommentarer"

Tabell 2.b

Brutto forfalt premie og nyttebetalt premie

31.03. Produkter med investeringsvalg	Totalt produkter med investeringsvalg			Totalt alle produkter		
	2010	2011	%- endring	2010	2011	%- endring
<i>Beløp i 1000 kroner</i>						
<i>Brutto forfalt premie ¹⁾</i>						
Individuell kapital	846 904	622 368	-27	2 615 670	2 394 906	-8
-herav brutto risikopremie død ²⁾				546 308	566 820	4
-herav brutto risikopremie uførekapital ²⁾				429 590	425 811	-1
Individuell pensjon	116 956	84 153	-28	437 153	354 477	-19
Livrenter ²⁰⁾						
IPA ²⁰⁾						
IPS ²⁰⁾						
- herav kapitaliseringsprodukt IPA+IPS						
Brutto risikopremie for individuell uførepensjon ³¹⁾				215 474	238 358	11
Gruppeliv				2 037 111	2 204 602	8
Bedrift ³⁾				1 330 101	1 464 342	10
Privat ⁴⁾				707 011	740 259	5
Gjeldsgruppeliv						
Foreningsgruppeliv						
Andre grupper						
Privat kollektiv pensjon	2 472 086	2 877 857	16	9 897 741	10 043 401	2
Ytelsesbasert	166 185	243 432	47	7 503 700	7 309 900	-3
Innskuddsbasert	2 305 901	2 634 425	14	2 394 041	2 733 501	14
Engangsbetalt ⁵⁾						
-Inv. valg foretak						
-Inv. valg kontohaver						
Innskuddspensjon ⁶⁾						
-Inv. valg foretak						
-Inv. valg kontohaver						
Innenfor LOF/LOI ⁷⁾	2 466 645	2 871 401	16	9 773 603	9 886 025	1
Ytelsesbasert	163 078	239 827	47	7 377 445	7 149 356	-3
Innskuddsbasert	2 303 567	2 631 574	14	2 396 158	2 736 668	14
Engangsbetalt ⁵⁾						
-Inv. valg foretak						
-Inv. valg kontohaver						
Innskuddspensjon ⁶⁾						
-Inv. valg foretak						
-Inv. valg kontohaver						
Utenfor LOF/LOI - Livrenter ⁷⁾	5 440	6 455	19	124 137	157 376	27
Kommunal kollektiv pensjon ²⁷⁾	90 669	104 094	15	5 825 125	6 368 029	9
Foreningskollektiv				192	21 535	999
Totalt alle bransjer	3 526 614	3 688 471	5	20 812 992	21 386 950	3
<i>Nyttebetalt premie ⁸⁾</i>						
Individuell kapital	725 990	576 726	-21	1 274 737	1 140 312	-11
-herav brutto risikopremie død ²⁾				36 490	43 581	19
-herav brutto risikopremie uførekapital ²⁾				21 352	28 152	32
Individuell pensjon	41 257	59 506	44	157 363	165 323	5
Livrenter ²⁰⁾						
IPS ²⁰⁾						
- herav kapitaliseringsprodukt IPS						
Brutto risikopremie for individuell uførepensjon ³¹⁾				27 181	35 430	30
Gruppeliv				95 770	62 236	-35
Bedrift ³⁾				77 911	47 895	-39
Privat ⁴⁾				17 859	14 341	-20
Gjeldsgruppeliv						
Foreningsgruppeliv						
Andre grupper						
Privat kollektiv pensjon	169 554	132 480	-22	230 379	193 044	-16
Ytelsesbasert	0	0	----	60 095	51 262	-15
Innskuddsbasert	169 554	132 480	-22	170 284	141 781	-17
Engangsbetalt ⁵⁾						
-Inv. valg foretak						
-Inv. valg kontohaver						
Innskuddspensjon ⁶⁾						
-Inv. valg foretak						
-Inv. valg kontohaver						
Innenfor LOF/LOI ⁷⁾	169 365	131 936	-22	224 486	184 723	-18
Ytelsesbasert	0	0	----	54 391	43 486	-20
Innskuddsbasert	169 365	131 936	-22	170 095	141 237	-17
Engangsbetalt ⁵⁾						
-Inv. valg foretak						
-Inv. valg kontohaver						
Innskuddspensjon ⁶⁾						
-Inv. valg foretak						
-Inv. valg kontohaver						
Utenfor LOF/LOI - Livrenter ⁷⁾	189	544	188	5 892	8 320	41
Kommunal kollektiv pensjon ²⁷⁾	0	0	----	7 704	58 138	655
Foreningskollektiv				0	61	----
Totalt alle bransjer	936 800	768 712	-18	1 765 952	1 619 114	-8

Noter: Se "Noter og kommentarer"

Tabell 3.a
Forsikringsforpliktelse, overførte
reserver og flytting gruppeliv

31.03. Produkter uten investeringsvalg	ACE				Danica				Frende			
	European Group				Pensjonsforsikring				Livsforsikring			
	2009	2010	%- endring	Markeds- andel	2010	2011	%- endring	Markeds- andel	2010	2011	%- endring	Markeds- andel
<i>Beløp i 1000 kroner</i>												
Forsikringsforpliktelser ⁹⁾												
Individuell kapital					253 977	288 026	13,4	1,3	122 261	187 523	53	0,8
Individuell pensjon									999	1 066	7	0,0
Livrenter ²⁰⁾												
IPA ²⁰⁾												
IPS ²⁰⁾												
Privat kollektiv pensjon					125 275	202 980	62,0	0,1	38 069	62 732	65	0,0
Ytelsesbasert					125 275	202 980	62,0	0,1				
Innskuddsbasert									38 069	62 732	65	5,3
Engangsbetalt ⁵⁾												
-Inv. valg foretak												
-Inv. valg kontohaver												
Innskuddspensjon ⁶⁾												
-Inv. valg foretak												
-Inv. valg kontohaver												
Innenfor LOF/LOI ⁷⁾					125 275	202 980	62,0	0,1	38 069	62 732	65	0,0
Ytelsesbasert					125 275	202 980	62,0	0,1				
Innskuddsbasert									38 069	62 732	65	5,3
Engangsbetalt ⁵⁾												
-Inv. valg foretak												
-Inv. valg kontohaver												
Innskuddspensjon ⁶⁾												
-Inv. valg foretak												
-Inv. valg kontohaver												
Utenfor LOF/LOI - Livrenter ⁷⁾												
Herav fripoliser ¹⁶⁾												
Herav pensjonskapitalbevis ¹⁶⁾												
Kommunal kollektiv pensjon ²⁷⁾												
Foreningskollektiv												
Totalt alle bransjer					379 252	491 006	29,5	0,1	161 329	251 321	56	0,0
Overførte reserver fra andre ¹⁰⁾												
Individuell kapital												
Individuell pensjon												
Privat kollektiv pensjon					10 497	5 315	-49,4	0,1				
Ytelsesbasert					10 497	5 315	-49,4	0,1				
Innskuddsbasert												
Fra pensjonskasser												
Herav fripoliser ¹⁶⁾												
Herav pensjonskapitalbevis ¹⁶⁾												
Kommunal kollektiv pensjon ²⁷⁾												
Foreningskollektiv												
Totalt alle bransjer					10 497	5 315	-49,4	0,1				
Flytting fra andre ¹¹⁾												
Gruppeliv												
Bedrift ³⁾												
Privat ⁴⁾												
Overførte reserver til andre ¹²⁾												
Individuell kapital												
Individuell pensjon												
Privat kollektiv pensjon												
Ytelsesbasert												
Innskuddsbasert												
Til pensjonskasser												
Herav fripoliser ¹⁶⁾												
Herav pensjonskapitalbevis ¹⁶⁾												
Kommunal kollektiv pensjon ²⁷⁾												
Foreningskollektiv												
Totalt alle bransjer												
Flytting til andre ¹¹⁾												
Gruppeliv												
Bedrift ³⁾												
Privat ⁴⁾												

Noter: Se "Noter og kommentarer"

Tabell 3.a
Forsikringsforpliktelser, overførte
reserver og flytting gruppeliv

31.03.	Gjensidige Forsikring				Gjensidige Pensjon				Handelsbanken Liv			
Produkter uten investeringsvalg	2010	2011	%-endring	Markedsandel	2010	2011	%-endring	Markedsandel	2010	2011	%-endring	Markedsandel
<i>Beløp i 1000 kroner</i>												
Forsikringsforpliktelser ⁹⁾												
Individuell kapital									4 900	15 275	212	0,1
Individuell pensjon					45 400	98 688	117	0,2	2 902	2 828	-3	0,0
Livrenter ²⁰⁾												
IPA ²⁰⁾												
IPS ²⁰⁾												
Privat kollektiv pensjon					1 571 947	2 165 832	38	0,8	63 824	10 869	-83	0,0
Ytelsesbasert					1 571 947	2 165 832	38	0,8	63 824	10 869	-83	0,0
Innskuddsbasert												
Engangsbetalt ⁵⁾												
-Inv. valg foretak												
-Inv. valg kontohaver												
Innskuddspensjon ⁶⁾												
-Inv. valg foretak												
-Inv. valg kontohaver												
Innenfor LOF/LOI ⁷⁾					1 571 947	2 165 832	38	0,8	63 824	10 869	-83	0,0
Ytelsesbasert					1 571 947	2 165 832	38	0,8	63 824	10 869	-83	0,0
Innskuddsbasert												
Engangsbetalt ⁵⁾												
-Inv. valg foretak												
-Inv. valg kontohaver												
Innskuddspensjon ⁶⁾												
-Inv. valg foretak												
-Inv. valg kontohaver												
Utenfor LOF/LOI - Livrenter ⁷⁾												
Herav fripoliser ¹⁶⁾					1 438 247	1 988 322	38	1,4				
Herav pensjonskapitalbevis ¹⁶⁾												
Kommunal kollektiv pensjon ²⁷⁾												
Foreningskollektiv												
Totalt alle bransjer					1 617 347	2 264 520	40	0,3	71 626	28 972	-60	0,0
Overførte reserver fra andre ¹⁰⁾												
Individuell kapital												
Individuell pensjon												
Privat kollektiv pensjon					84 274	75 299	-11	2,0				
Ytelsesbasert					84 274	75 299	-11	2,0				
Innskuddsbasert												
Fra pensjonskasser												
Herav fripoliser ¹⁶⁾					58 759	71 763	22	7,7				
Herav pensjonskapitalbevis ¹⁶⁾												
Kommunal kollektiv pensjon ²⁷⁾												
Foreningskollektiv												
Totalt alle bransjer ¹¹⁾					84 274	75 299	-11	1,3				
Flytting fra andre ¹¹⁾												
Gruppeliv	19 530	5 286	-73	6,7								
Bedrift ³⁾	19 530	5 286	-73	6,7								
Privat ⁴⁾												
Overførte reserver til andre ¹²⁾												
Individuell kapital												
Individuell pensjon												
Privat kollektiv pensjon					2 696	7 674	185	0,3				
Ytelsesbasert					2 696	7 674	185	0,3				
Innskuddsbasert												
Til pensjonskasser												
Herav fripoliser ¹⁶⁾					2 696	7 674	185	1,0				
Herav pensjonskapitalbevis ¹⁶⁾												
Kommunal kollektiv pensjon ²⁷⁾												
Foreningskollektiv												
Totalt alle bransjer					2 696	7 674	185	0,1				
Flytting til andre ¹¹⁾												
Gruppeliv	75 028	47 933	-36	37,2								
Bedrift ³⁾	75 028	41 714	-44	34,0								
Privat ⁴⁾		6 219	----	0,0								

Noter: Se "Noter og kommentarer"

Tabell 3.a

Forsikringsforpliktelse, overførte reserver og flytting gruppeliv

31.03.	If				KLP				KLP			
Produkter uten investeringsvalg	Skadeforsikring NUF				KLP				Bedriftspensjon AS			
Beløp i 1000 kroner	2010	2011	%-endring	Markedsandel	2010	2011	%-endring	Markedsandel	2010	2011	%-endring	Markedsandel
Forsikringsforpliktelser ⁹⁾												
Individuell kapital												
Individuell pensjon												
Livrenter ²⁰⁾												
IPA ²⁰⁾												
IPS ²⁰⁾												
Privat kollektiv pensjon									392 459	458 024	17	0,2
Ytelsesbasert									392 459	458 024	17	0,2
Innskuddsbasert												
Engangsbetalt ⁵⁾												
-Inv. valg foretak												
-Inv. valg kontohaver												
Innskuddspensjon ⁶⁾												
-Inv. valg foretak												
-Inv. valg kontohaver												
Innenfor LOF/LOI ⁷⁾									392 459	458 024	17	0,2
Ytelsesbasert									392 459	458 024	17	0,2
Innskuddsbasert												
Engangsbetalt ⁵⁾												
-Inv. valg foretak												
-Inv. valg kontohaver												
Innskuddspensjon ⁶⁾												
-Inv. valg foretak												
-Inv. valg kontohaver												
Utenfor LOF/LOI - Livrenter ⁷⁾												
Herav fripoliser ¹⁶⁾									203 000	204 000	1	0,1
Herav pensjonskapitalbevis ¹⁶⁾												
Kommunal kollektiv pensjon ²⁷⁾					203 688 067	222 748 109	9	69,8				
Foreningskollektiv												
Totalt alle bransjer					203 688 067	222 748 109	9	31,9	392 459	458 024	17	0,1
Overførte reserver fra andre ¹⁰⁾												
Individuell kapital												
Individuell pensjon												
Privat kollektiv pensjon									6 385	12 845	101	0,3
Ytelsesbasert									6 385	12 845	101	0,3
Innskuddsbasert												
Fra pensjonskasser												
Herav fripoliser ¹⁶⁾												
Herav pensjonskapitalbevis ¹⁶⁾												
Kommunal kollektiv pensjon ²⁷⁾					17 235	44 200	157	2,2				
Foreningskollektiv												
Totalt alle bransjer					17 235	44 200	157	0,7	6 385	12 845	101	0,2
Flytting fra andre ¹¹⁾												
Gruppeliv	923	876	-5	1,1								
Bedrift ³⁾	923	876	-5	1,1								
Privat ⁴⁾												
Overførte reserver til andre ¹²⁾												
Individuell kapital												
Individuell pensjon												
Privat kollektiv pensjon									667	4 643	596	0,2
Ytelsesbasert									667	4 643	596	0,2
Innskuddsbasert												
Til pensjonskasser												
Herav fripoliser ¹⁶⁾									667	2 636	295	0,3
Herav pensjonskapitalbevis ¹⁶⁾												
Kommunal kollektiv pensjon ²⁷⁾					1 327 947	297 439	-78	10,0				
Foreningskollektiv												
Totalt alle bransjer					1 327 947	297 439	-78	5,4	667	4 643	596	0,1
Flytting til andre ¹¹⁾												
Gruppeliv	8 168	2 949	-64	2,3								
Bedrift ³⁾	8 168	2 949	-64	2,4								
Privat ⁴⁾												

Noter: Se "Noter og kommentarer"

Tabell 3.a

Forsikringsforpliktelse, overførte reserver og flytting gruppeliv

31.03.	Landbruksforsikring AS				NEMI Forsikring				Nordea Liv			
Produktet uten investeringsvalg	2010	2011	%-endring	Markedsandel	2010	2011	%-endring	Markedsandel	2010	2011	%-endring	Markedsandel
<i>Beløp i 1000 kroner</i>												
Forsikringsforpliktelser ⁹⁾												
Individuell kapital									1 115 153	1 236 360	11	5,6
Individuell pensjon									6 411 222	5 758 371	-10	9,2
Livrenter ²⁰⁾												
IPA ²⁰⁾												
IPS ²⁰⁾												
Privat kollektiv pensjon									25 732 881	31 138 291	21	10,8
Ytelsesbasert									25 276 913	30 662 048	21	10,7
Innskuddsbasert									455 968	476 243	4	40,0
Engangsbetalt ⁵⁾												
-Inv. valg foretak												
-Inv. valg kontohaver												
Innskuddspensjon ⁶⁾												
-Inv. valg foretak												
-Inv. valg kontohaver												
Innenfor LOF/LOI ⁷⁾									25 719 378	31 122 201	21	11,0
Ytelsesbasert									25 264 500	30 645 958	21	10,8
Innskuddsbasert									454 878	476 243	5	40,0
Engangsbetalt ⁵⁾												
-Inv. valg foretak												
-Inv. valg kontohaver												
Innskuddspensjon ⁶⁾												
-Inv. valg foretak												
-Inv. valg kontohaver												
Utenfor LOF/LOI - Livrenter ⁷⁾									13 503	16 090	19	0,4
Herav fripoliser ¹⁶⁾									12 025 162	13 513 577	12	9,6
Herav pensjonskapitalbevis ¹⁶⁾									159 085	196 463	24	70,1
Kommunal kollektiv pensjon ²⁷⁾												
Foreningskollektiv												
Totalt alle bransjer									33 259 255	38 133 021	15	5,5
Overførte reserver fra andre ¹⁰⁾												
Individuell kapital									17 081	16 486	-4	15,5
Individuell pensjon									276 994	1 009 436	264	26,5
Ytelsesbasert									276 633	1 009 434	265	26,5
Innskuddsbasert									361	2	-99	0,1
Fra pensjonskasser												
Herav fripoliser ¹⁶⁾									29 593	122 937	315	13,2
Herav pensjonskapitalbevis ¹⁶⁾										2	----	2,3
Kommunal kollektiv pensjon ²⁷⁾												
Foreningskollektiv												
Totalt alle bransjer									294 076	1 025 923	249	17,1
Flytting fra andre ¹¹⁾												
Gruppeliv												
Bedrift ³⁾												
Privat ⁴⁾												
Overførte reserver til andre ¹²⁾												
Individuell kapital									29 381	7	----	0,2
Individuell pensjon									176 348	3 176	-89	1,8
Privat kollektiv pensjon									170 562	214 327	22	9,1
Ytelsesbasert									170 562	182 176	7	7,8
Innskuddsbasert									5 786	32 151	456	95,7
Til pensjonskasser												
Herav fripoliser ¹⁶⁾									93 757	89 005	-5	11,2
Herav pensjonskapitalbevis ¹⁶⁾										976	----	65,6
Kommunal kollektiv pensjon ²⁷⁾												
Foreningskollektiv												
Totalt alle bransjer									205 729	217 510	6	3,9
Flytting til andre ¹¹⁾												
Gruppeliv												
Bedrift ³⁾												
Privat ⁴⁾												

Noter: Se "Noter og kommentarer"

Tabell 3.a

Forsikringsforpliktelse, overførte reserver og flytting gruppeliv

31.03. Produkter uten investeringsvalg	Oslo				Silver				SpareBank 1			
	Pensjonsforsikring				Pensjonsforsikring AS				Livsforsikring			
	2010	2011	%-endring	Markedsandel	2010	2011	%-endring	Markedsandel	2010	2011	%-endring	Markedsandel
<i>Beløp i 1000 kroner</i>												
Forsikringsforpliktelser ⁹⁾												
Individuell kapital									1 213 719	1 155 891	-5	5,2
Individuell pensjon					67 402	----	0,1		5 075 352	4 906 154	-3	7,8
Livrenter ²⁰⁾												
IPA ²⁰⁾												
IPS ²⁰⁾												
Privat kollektiv pensjon					6 126 047	----	2,1		7 689 181	7 773 198	1	2,7
Ytelsesbasert					6 126 047	----	2,1		7 414 382	7 403 809	0	2,6
Innskuddsbasert									274 799	369 390	34	31,0
Engangsbetalt ⁵⁾												
-Inv. valg foretak												
-Inv. valg kontohaver												
Innskuddspensjon ⁶⁾												
-Inv. valg foretak												
-Inv. valg kontohaver												
Innenfor LOF/LOI ⁷⁾					6 126 047	----	2,2		7 689 181	7 773 198	1	2,7
Ytelsesbasert					6 126 047	----	2,2		7 414 382	7 403 809	0	2,6
Innskuddsbasert									274 799	369 390	34	31,0
Engangsbetalt ⁵⁾												
-Inv. valg foretak												
-Inv. valg kontohaver												
Innskuddspensjon ⁶⁾												
-Inv. valg foretak												
-Inv. valg kontohaver												
Utenfor LOF/LOI - Livrenter ⁷⁾												
Herav fripoliser ¹⁶⁾					6 126 047	----	4,4		3 099 523	3 473 495	12	2,5
Herav pensjonskapitalbevis ¹⁶⁾									50 081	83 664	67	29,9
Kommunal kollektiv pensjon ²⁷⁾	39 206 764	42 220 583	8	13,2								
Foreningskollektiv												
Totalt alle bransjer	39 206 764	42 220 583	8	6,1	6 193 449	----	0,9	13 978 252	13 835 244	-1	2,0	
Overførte reserver fra andre ¹⁰⁾												
Individuell kapital										11	----	0,0
Individuell pensjon					10 000	----	9,4		663	1 054	59	1,0
Privat kollektiv pensjon					295 000	----	7,7		39 019	76 103	95	2,0
Ytelsesbasert					295 000	----	7,7		37 300	73 816	98	1,9
Innskuddsbasert									1 719	2 286	33	99,9
Fra pensjonskasser												
Herav fripoliser ¹⁶⁾					295 000	----	31,7		7 536	56 160	645	6,0
Herav pensjonskapitalbevis ¹⁶⁾									363	91	-75	97,7
Kommunal kollektiv pensjon ²⁷⁾												
Foreningskollektiv												
Totalt alle bransjer					305 000	----	5,1	39 682	77 168	95	1,3	
Flytting fra andre ¹¹⁾												
Gruppeliv									1 324	1 148	-13	1,5
Bedrift ³⁾									1 324	1 148	-13	1,5
Privat ⁴⁾												
Overførte reserver til andre ¹²⁾												
Individuell kapital										56	----	1,3
Individuell pensjon									9 230	5 617	-39	3,1
Privat kollektiv pensjon					10 168	----	0,4		92 508	612 254	562	25,9
Ytelsesbasert					10 168	----	0,4		89 608	610 818	582	26,2
Innskuddsbasert									2 900	1 436	-51	4,3
Til pensjonskasser												
Herav fripoliser ¹⁶⁾					10 168	----	1,3		17 309	15 864	-8	2,0
Herav pensjonskapitalbevis ¹⁶⁾									533	511	-4	34,4
Kommunal kollektiv pensjon ²⁷⁾												
Foreningskollektiv												
Totalt alle bransjer					10 168	----	0,2	101 738	617 926	507	11,2	
Flytting til andre ¹¹⁾												
Gruppeliv									912	470	-49	0,4
Bedrift ³⁾									912	470	-49	0,4
Privat ⁴⁾												

Noter: Se "Noter og kommentarer"

Tabell 3.a

Forsikringsforpliktelser, overførte reserver og flytting gruppeliv

31.03.	Storebrand Livsforsikring				Telenor Forsikring				Terra Forsikring			
Produktet uten investeringsvalg	2010	2011	%-endring	Markedsandel	2010	2011	%-endring	Markedsandel	2010	2011	%-endring	Markedsandel
<i>Beløp i 1000 kroner</i>												
Forsikringsforpliktelser ⁹⁾												
Individuell kapital	6 784 705	6 724 400	-1	30,3								
Individuell pensjon	16 911 069	15 575 287	-8	24,9								
Livrenter ²⁰⁾												
IPA ²⁰⁾												
IPS ²⁰⁾												
Privat kollektiv pensjon	114 486 447	120 169 324	5	41,7								
Ytelsesbasert	114 346 908	119 994 620	5	41,8								
Innskuddsbasert	139 539	174 704	25	14,7								
Engangsbetalt ⁵⁾												
-Inv. valg foretak												
-Inv. valg kontohaver												
Innskuddspensjon ⁶⁾												
-Inv. valg foretak												
-Inv. valg kontohaver												
Innenfor LOF/LOI ⁷⁾	111 371 530	116 953 525	5	41,2								
Ytelsesbasert	111 231 991	116 778 822	5	41,3								
Innskuddsbasert	139 539	174 704	25	14,7								
Engangsbetalt ⁵⁾												
-Inv. valg foretak												
-Inv. valg kontohaver												
Innskuddspensjon ⁶⁾												
-Inv. valg foretak												
-Inv. valg kontohaver												
Utenfor LOF/LOI - Livrenter ⁷⁾	3 114 917	3 215 799	3	72,9								
Herav fripoliser ¹⁶⁾	57 089 407	61 315 526	7	43,7								
Herav pensjonskapitalbevis ¹⁶⁾												
Kommunal kollektiv pensjon ²⁷⁾	19 879 272	19 032 345	-4	6,0								
Foreningskollektiv	541 750	510 570	-6	10,6								
Totalt alle bransjer	158 603 242	162 011 926	2	23,2								
Overførte reserver fra andre ¹⁰⁾												
Individuell kapital	30 000		-100	0,0								
Individuell pensjon	4 448	3 816	-14	3,6								
Privat kollektiv pensjon	2 734 166	1 474 591	-46	38,7								
Ytelsesbasert	2 734 166	1 474 591	-46	38,7								
Innskuddsbasert												
Fra pensjonskasser												
Herav fripoliser ¹⁶⁾	135 208	147 537	9	15,8								
Herav pensjonskapitalbevis ¹⁶⁾												
Kommunal kollektiv pensjon ²⁷⁾	253 454	-12 197	-105	-0,6								
Foreningskollektiv	51	21 325	999	99,3								
Totalt alle bransjer	3 022 119	1 487 536	-51	24,8								
Flytting fra andre ¹¹⁾												
Gruppeliv	7 502	965	-87	1,2								
Bedrift ³⁾	7 502	965	-87	1,2								
Privat ⁴⁾												
Overførte reserver til andre ¹²⁾												
Individuell kapital												
Individuell pensjon	20 478	41 034	100	22,9								
Privat kollektiv pensjon	997 430	1 059 516	6	44,8								
Ytelsesbasert	997 430	1 059 516	6	45,4								
Innskuddsbasert												
Til pensjonskasser												
Herav fripoliser ¹⁶⁾	258 389	404 537	57	50,8								
Herav pensjonskapitalbevis ¹⁶⁾												
Kommunal kollektiv pensjon ²⁷⁾	357 625	2 666 025	646	90,0								
Foreningskollektiv	2 025	2 354	16	13,9								
Totalt alle bransjer	1 377 557	3 768 929	174	68,2								
Flytting til andre ¹¹⁾												
Gruppeliv	22 698	17 454	-23	13,6								
Bedrift ³⁾	22 698	17 454	-23	14,2								
Privat ⁴⁾												

Noter: Se "Noter og kommentarer"

Tabell 3.a
Forsikringsforpliktelse, overførte
reserver og flytting gruppeliv

31.03.	Tryg Forsikring				Vital Forsikring				Totalt produkter uten investeringsvalg		
Beløp i 1000 kroner	2010	2011	%-endring	Markedsandel	2010	2011	%-endring	Markedsandel	2010	2011	%-endring
Produkter uten investeringsvalg											
Forsikringsforpliktelser											
Individuell kapital					11 901 586	12 572 997	6	56,7	21 396 301	22 180 472	4
Individuell pensjon					36 631 876	36 176 199	-1	57,8	65 078 819	62 585 995	-4
Livrenter ²⁰⁾											
IPA ²⁰⁾											
IPS ²⁰⁾											
Privat kollektiv pensjon					115 871 917	120 391 676	4	41,7	265 971 999	288 498 972	9
Ytelsesbasert					115 743 917	120 284 676	4	41,9	264 935 625	287 308 904	8
Innskuddsbasert					128 000	107 000	-16	9,0	1 036 375	1 190 068	15
Engangsbetalt ⁵⁾											
-Inv. valg foretak											
-Inv. valg kontohaver											
Innskuddspensjon ⁶⁾											
-Inv. valg foretak											
-Inv. valg kontohaver											
Innenfor LOF/LOI ⁷⁾					114 940 859	119 215 186	4	42,0	261 912 522	284 090 594	9
Ytelsesbasert					114 812 859	119 108 186	4	42,1	260 877 237	282 900 526	8
Innskuddsbasert					128 000	107 000	-16	9,0	1 035 285	1 190 068	15
Engangsbetalt ⁵⁾											
-Inv. valg foretak											
-Inv. valg kontohaver											
Innskuddspensjon ⁶⁾											
-Inv. valg foretak											
-Inv. valg kontohaver											
Utenfor LOF/LOI - Livrenter ⁷⁾					931 058	1 176 490	26	26,7	4 059 477	4 408 379	9
Herav fripoliser ¹⁶⁾					50 267 299	53 663 000	7	38,3	124 122 638	140 283 967	13
Herav pensjonskapitalbevis ¹⁶⁾									209 166	280 127	34
Kommunal kollektiv pensjon ²⁷⁾					28 540 441	35 186 854	23	11,0	291 314 543	319 187 891	10
Foreningskollektiv					4 125 404	4 283 691	4	89,4	4 667 154	4 794 261	3
Totalt alle bransjer					197 071 224	208 611 417	6	29,9	648 428 817	697 247 592	8
Overførte reserver fra andre¹⁰⁾											
Individuell kapital					23 049	45 664	98	100,0	53 049	45 676	-14
Individuell pensjon					49 281	74 952	52	70,5	71 474	106 309	49
Privat kollektiv pensjon					1 051 117	863 645	-18	22,7	4 202 452	3 812 234	-9
Ytelsesbasert					1 051 117	863 645	-18	22,7	4 200 372	3 809 945	-9
Innskuddsbasert									2 080	2 288	10
Fra pensjonskasser											
Herav fripoliser ¹⁶⁾					135 000	238 597	77	25,6	366 096	931 994	155
Herav pensjonskapitalbevis ¹⁶⁾									363	93	-74
Kommunal kollektiv pensjon ²⁷⁾					1 078 641	1 977 815	83	98,4	1 349 330	2 009 818	49
Foreningskollektiv					677	155	-77	0,7	728	21 480	999
Totalt alle bransjer					2 202 765	2 962 230	35	49,4	5 677 033	5 995 515	6
Flytting fra andre¹¹⁾											
Gruppeliv	41 835	29 543	-29	37,5	64 539	41 000	-37	52,0	135 653	78 818	-42
Bedrift ³⁾	41 835	29 543	-29	37,5	64 539	41 000	-37	52,0	135 653	78 818	-42
Privat ⁴⁾									0	0	----
Overførte reserver til andre¹²⁾											
Individuell kapital					768	4 370	469	98,6	768	4 433	477
Individuell pensjon					70 706	129 034	83	72,1	129 795	178 860	38
Privat kollektiv pensjon					570 774	456 566	-20	19,3	1 840 423	2 365 148	29
Ytelsesbasert					570 774	456 566	-20	19,6	1 831 737	2 331 561	27
Innskuddsbasert									8 686	33 587	287
Til pensjonskasser											
Herav fripoliser ¹⁶⁾					263 366	266 088	1	33,4	636 184	795 973	25
Herav pensjonskapitalbevis ¹⁶⁾									533	1 487	179
Kommunal kollektiv pensjon ²⁷⁾					407 042	43	-100	0,0	2 092 614	2 963 508	42
Foreningskollektiv					33 320	14 639	-56	86,1	35 345	16 993	-52
Totalt alle bransjer					1 082 610	604 653	-44	10,9	4 098 944	5 528 942	35
Flytting til andre¹¹⁾											
Gruppeliv	99 919	37 985	-62	29,5	24 675	22 000	-11	17,1	231 400	128 791	-44
Bedrift ³⁾	99 919	37 985	-62	31,0	24 675	22 000	-11	17,9	231 400	122 572	-47
Privat ⁴⁾									0	6 219	----

Noter: Se "Noter og kommentarer"

Tabell 3.b

Forsikringsforpliktelse, overførte reserver og flytting gruppeliv

31.03.	Altraplan Luxembourg				Danica				Frende			
Produkter med investeringsvalg	Avdeling Norge				Pensjonsforsikring				Livsforsikring			
Beløp i 1000 kroner	2010	2011	%-endring	Markedsandel	2010	2011	%-endring	Markedsandel	2010	2011	%-endring	Markedsandel
Forsikringsforpliktelser ⁹⁾												
Individuell kapital	492 821	515 531	5	4,2	382 874	477 499	25	3,9				
Individuell pensjon	384 075	387 677	1	2,0	2 180 143	2 004 574	-8	10,4	20 463	31 417	54	0,2
Livrenter ²⁰⁾												
IPA ²⁰⁾												
IPS ²⁰⁾												
Privat kollektiv pensjon					1 080 022	2 142 268	98	4,4	488 120	703 689	44	1,5
Ytelsesbasert												
Innskuddsbasert					1 080 022	2 142 268	98	4,9	488 120	703 689	44	1,6
Engangsbetalt ⁵⁾												
-Inv. valg foretak												
-Inv. valg kontohaver												
Innskuddspensjon ⁶⁾												
-Inv. valg foretak												
-Inv. valg kontohaver												
Innenfor LOF/LOI ⁷⁾					1 080 022	2 142 268	98	4,5	488 120	703 689	44	1,5
Ytelsesbasert												
Innskuddsbasert					1 080 022	2 142 268	98	5,0	488 120	703 689	44	1,6
Engangsbetalt ⁵⁾												
-Inv. valg foretak												
-Inv. valg kontohaver												
Innskuddspensjon ⁶⁾												
-Inv. valg foretak												
-Inv. valg kontohaver												
Utenfor LOF/LOI - Livrenter ⁷⁾												
Herav fripoliser ¹⁶⁾												
Herav pensjonskapitalbevis ¹⁶⁾					212 555	465 905	119	5,7				
Kommunal kollektiv pensjon ²⁷⁾												
Foreningskollektiv												
Totalt alle bransjer	876 896	903 208	3	1,1	3 643 039	4 624 342	27	5,6	508 583	735 106	45	0,9
Overførte reserver fra andre ¹⁰⁾												
Individuell kapital	2 256	3 387	50	6,3	361	374	4	0,7				
Individuell pensjon	12 631	12 206	-3	6,7	4 008	4 281	7	2,3				
Privat kollektiv pensjon					126 854	34 963	-72	5,0				
Ytelsesbasert												
Innskuddsbasert					126 854	34 963	-72	5,0				
Fra pensjonskasser												
Herav fripoliser ¹⁶⁾												
Herav pensjonskapitalbevis ¹⁶⁾					2 347	1 160	-51	2,1				
Kommunal kollektiv pensjon ²⁷⁾												
Foreningskollektiv												
Totalt alle bransjer	14 887	15 593	5	1,6	131 222	39 618	-70	4,1				
Flytting fra andre ¹¹⁾												
Gruppeliv												
Bedrift ³⁾												
Privat ⁴⁾												
Overførte reserver til andre ¹²⁾												
Individuell kapital	400	1 628	307	5,3	912	798	-13	2,6				
Individuell pensjon	8 359	11 060	32	12,4	15 846	12 917	-19	14,4				
Privat kollektiv pensjon					21 537	40 527	88	7,0				
Ytelsesbasert												
Innskuddsbasert					21 537	40 527	88	7,0				
Til pensjonskasser												
Herav fripoliser ¹⁶⁾												
Herav pensjonskapitalbevis ¹⁶⁾					380	8 383	999	11,0				
Kommunal kollektiv pensjon ²⁷⁾												
Foreningskollektiv												
Totalt alle bransjer	8 759	12 688	45	1,8	38 295	54 242	42	7,8				
Flytting til andre ¹¹⁾												
Gruppeliv												
Bedrift ³⁾												
Privat ⁴⁾												

Noter: Se "Noter og kommentarer"

Tabell 3.b
Forsikringsforpliktelser, overførte
reserver og flytting gruppeliv

31.03.	Gjensidige Pensjon				KLP				KLP Bedriftspensjon AS			
Produkter med investeringsvalg	2010	2011	%-endring	Markedsandel	2010	2011	%-endring	Markedsandel	2010	2011	%-endring	Markedsandel
<i>Beløp i 1000 kroner</i>												
Forsikringsforpliktelser ⁹⁾												
Individuell kapital		60 163	----	0,5								
Individuell pensjon	1 141 362	1 386 364	22	7,2								
Livrenter ²⁰⁾												
IPA ²⁰⁾												
IPS ²⁰⁾												
Privat kollektiv pensjon	2 350 181	3 414 695	45	7,1					88 115	155 310	76	0,3
Ytelsesbasert												
Innskuddsbasert	2 350 181	3 414 695	45	7,9					88 115	155 310	76	0,4
Engangsbetalt ⁵⁾												
-Inv. valg foretak												
-Inv. valg kontohaver												
Innskuddspensjon ⁶⁾												
-Inv. valg foretak												
-Inv. valg kontohaver												
Innenfor LOF/LOI ⁷⁾	2 350 181	3 414 695	45	7,1					88 115	155 310	76	0,3
Ytelsesbasert												
Innskuddsbasert	2 350 181	3 414 695	45	7,9					88 115	155 310	76	0,4
Engangsbetalt ⁵⁾												
-Inv. valg foretak												
-Inv. valg kontohaver												
Innskuddspensjon ⁶⁾												
-Inv. valg foretak												
-Inv. valg kontohaver												
Utenfor LOF/LOI - Livrenter ⁷⁾												
Herav fripoliser ¹⁶⁾												
Herav pensjonskapitalbevis ¹⁶⁾	77 875	125 453	61	1,5	248 014	1 328 607	436	38,0	1 630	1 910	17	0,0
Kommunal kollektiv pensjon ²⁷⁾												
Foreningskollektiv												
Totalt alle bransjer	3 491 543	4 861 222	39	5,8	248 014	1 328 607	436	1,6	88 115	155 310	76	0,2
Overførte reserver fra andre ¹⁰⁾												
Individuell kapital		4 846	----	9,0								
Individuell pensjon	83 777	55 638	-34	30,5								
Privat kollektiv pensjon	323 249	118 867	-63	17,0					61 632	12 494	-80	1,8
Ytelsesbasert												
Innskuddsbasert	323 249	118 867	-63	17,0					61 632	12 494	-80	1,8
Fra pensjonskasser												
Herav fripoliser ¹⁶⁾												
Herav pensjonskapitalbevis ¹⁶⁾	64 587	10 105	-84	18,1								
Kommunal kollektiv pensjon ²⁷⁾						18 315	----	100,0				
Foreningskollektiv												
Totalt alle bransjer	407 026	179 351	-56	18,8		18 315	----	1,9	61 632	12 494	-80	1,3
Flytting fra andre ¹¹⁾												
Gruppeliv												
Bedrift ³⁾												
Privat ⁴⁾												
Overførte reserver til andre ¹²⁾												
Individuell kapital		414	----	1,3								
Individuell pensjon	3 596	4 263	19	4,8								
Privat kollektiv pensjon	17 337	53 687	210	9,3					293	223	-24	0,0
Ytelsesbasert												
Innskuddsbasert	17 337	53 687	210	9,3					293	223	-24	0,0
Til pensjonskasser												
Herav fripoliser ¹⁶⁾												
Herav pensjonskapitalbevis ¹⁶⁾	486	1 047	115	1,4								
Kommunal kollektiv pensjon ²⁷⁾												
Foreningskollektiv												
Totalt alle bransjer	20 933	58 364	179	8,4					293	223	-24	0,0
Flytting til andre ¹¹⁾												
Gruppeliv												
Bedrift ³⁾												
Privat ⁴⁾												

Noter: Se "Noter og kommentarer"

Tabell 3.b
Forsikringsforpliktelse, overførte
reserver og flytting gruppeliv

31.03.	Nordea Liv				SHB Liv				Silver Pensjonsforsikring AS			
Produkt med investeringsvalg	2010	2011	%-endring	Markedsandel	2010	2011	%-endring	Markedsandel	2010	2011	%-endring	Markedsandel
<i>Beløp i 1000 kroner</i>												
Forsikringsforpliktelser ⁹⁾												
Individuell kapital	1 301 328	1 602 117	23	13,2	186 863	175 792	-6	1,4				
Individuell pensjon	1 997 722	2 040 320	2	10,6	1 050 756	1 010 022	-4	5,2	206 462		----	1,1
Livrenter ²⁰⁾												
IPA ²⁰⁾												
IPS ²⁰⁾												
Privat kollektiv pensjon	5 034 796	7 030 322	40	14,6	596 620	144 131	-76	0,3	60 000		----	0,1
Ytelsesbasert												
Innskuddsbasert	5 034 796	7 030 322	40	16,2	596 620	144 131	-76	0,3	60 000		----	0,1
Engangsbetalt ⁵⁾												
-Inv. valg foretak												
-Inv. valg kontohaver												
Innskuddspensjon ⁶⁾												
-Inv. valg foretak												
-Inv. valg kontohaver												
Innenfor LOF/LOI ⁷⁾	4 927 816	7 017 041	42	14,6	454 454		-100	0,0	60 000		----	0,1
Ytelsesbasert												
Innskuddsbasert	4 927 816	7 017 041	42	16,3	454 454		-100	0,0	60 000		----	0,1
Engangsbetalt ⁵⁾												
-Inv. valg foretak												
-Inv. valg kontohaver												
Innskuddspensjon ⁶⁾												
-Inv. valg foretak												
-Inv. valg kontohaver												
Utenfor LOF/LOI - Livrenter ⁷⁾	106 980	13 280	-88	4,5	142 166	144 131	1	48,4				
Herav fripoliser ¹⁶⁾												
Herav pensjonskapitalbevis ¹⁶⁾	1 031 624	1 683 059	63	20,6	15 666	143 207	814	1,7	60 000		----	0,7
Kommunal kollektiv pensjon ²⁷⁾												
Foreningskollektiv												
Totalt alle bransjer	8 333 845	10 672 758	28	12,8	1 834 239	1 329 945	-28	1,6	266 462		----	0,3
Overførte reserver fra andre ¹⁰⁾												
Individuell kapital	2 367		-100	0,0	1 615	1 276	-21	2,4				
Individuell pensjon	15 038	16 146	7	8,9	1 269	6 423	406	3,5	18 000		----	9,9
Privat kollektiv pensjon	85 819	319 584	272	45,6					11 235		----	1,6
Ytelsesbasert												
Innskuddsbasert	85 819	319 584	272	45,6					11 235		----	1,6
Fra pensjonskasser												
Herav fripoliser ¹⁶⁾												
Herav pensjonskapitalbevis ¹⁶⁾	4 148	6 608	59	11,8					11 235		----	20,1
Kommunal kollektiv pensjon ²⁷⁾												
Foreningskollektiv												
Totalt alle bransjer	103 224	335 729	225	35,2	2 884	7 699	167	0,8	29 235		----	3,1
Flytting fra andre ¹¹⁾												
Gruppeliv												
Bedrift ³⁾												
Privat ⁴⁾												
Overførte reserver til andre ¹²⁾												
Individuell kapital	560	1 389	148	4,5		279	----	0,9				
Individuell pensjon	4 828	7 794	61	8,7	7 561	5 802	-23	6,5				
Privat kollektiv pensjon	3 483	113 109	999	19,6	314 423	321	-100	0,1				
Ytelsesbasert												
Innskuddsbasert	3 483	113 109	999	19,6	314 423	321	-100	0,1				
Til pensjonskasser												
Herav fripoliser ¹⁶⁾												
Herav pensjonskapitalbevis ¹⁶⁾	3 483	9 916	185	13,0	58 460		-100	0,0				
Kommunal kollektiv pensjon ²⁷⁾												
Foreningskollektiv												
Totalt alle bransjer	8 871	122 292	999	17,6	321 984	6 402	-98	0,9				
Flytting til andre ¹¹⁾												
Gruppeliv												
Bedrift ³⁾												
Privat ⁴⁾												

Noter: Se "Noter og kommentarer"

Tabell 3.b
Forsikringsforpliktelse, overførte
reserver og flytting gruppeliv

31.03.	SpareBank 1 Livsforsikring				Storebrand Livsforsikring				Vital Forsikring			
Produkt med investeringsvalg	2010	2011	%- endring	Markeds- andel	2010	2011	%- endring	Markeds- andel	2010	2011	%- endring	Markeds- andel
<i>Beløp i 1000 kroner</i>												
Forsikringsforpliktelse												
Individuell kapital	1 280 609	1 357 591	6	11,2	3 353 160	4 034 117	20	33,2	4 124 964	3 937 806	-5	32,4
Individuell pensjon	1 944 813	1 838 839	-5	9,5	3 112 003	3 126 518	1	16,2	7 795 142	7 252 578	-7	37,6
Livrenter ²⁰⁾												
IPA ²⁰⁾												
IPS ²⁰⁾												
Privat kollektiv pensjon	2 856 191	3 698 456	30	7,7	13 710 334	18 239 968	33	37,8	9 377 054	12 684 794	35	26,3
Ytelsesbasert					3 740 971	4 945 571		100,0				
Innskuddsbasert	2 856 191	3 698 456	30	8,5	9 969 362	13 294 397	33	30,7	9 377 054	12 684 794	35	29,3
Engangsbetalt ⁵⁾												
-Inv. valg foretak												
-Inv. valg kontohaver												
Innskuddspensjon ⁶⁾												
-Inv. valg foretak												
-Inv. valg kontohaver												
Innenfor LOF/LOI ⁷⁾	2 763 573	3 606 861	31	7,5	13 679 623	18 239 968	33	38,0	9 328 187	12 636 225	36	26,3
Ytelsesbasert					3 740 971	4 945 571		100,0				
Innskuddsbasert	2 763 573	3 606 861	31	8,4	9 938 651	13 294 397	34	30,9	9 328 187	12 636 225	36	29,4
Engangsbetalt ⁵⁾												
-Inv. valg foretak												
-Inv. valg kontohaver												
Innskuddspensjon ⁶⁾												
-Inv. valg foretak												
-Inv. valg kontohaver												
Utenfor LOF/LOI - Livrenter ⁷⁾	92 618	91 595	-1	30,8	30 711		-100	0,0	48 867	48 569	-1	16,3
Herav fripoliser ¹⁶⁾												
Herav pensjonskapitalbevis ¹⁶⁾	518 489	800 883	55	9,8	2 043 000	3 068 634	50	37,5	1 076 216	1 834 586	71	22,4
Kommunal kollektiv pensjon ²⁷⁾					1 944 863	2 168 352	12	0,0				
Foreningskollektiv												
Totalt alle bransjer	6 081 614	6 894 885	13	8,3	22 120 359	27 568 954	25	33,1	21 297 160	23 875 178	12	28,7
Overførte reserver fra andre¹⁰⁾												
Individuell kapital	847	2 525	198	4,7	11 714	28 704	145	53,3	10 278	12 789	24	23,7
Individuell pensjon	7 042	15 530	121	8,5	36 779	45 657	24	25,0	16 501	8 452	-49	4,6
Privat kollektiv pensjon	33 471	47 588	42	6,8	78 651	56 835	-28	8,1	39 410	98 655	150	14,1
Ytelsesbasert												
Innskuddsbasert	33 471	47 588	42	6,8	78 651	56 835	-28	8,1	39 410	98 655	150	14,1
Fra pensjonskasser												
Herav fripoliser ¹⁶⁾												
Herav pensjonskapitalbevis ¹⁶⁾	1 354	2 023	49	3,6	2 905	4 562	57	8,2	1 759	20 093	999	36,0
Kommunal kollektiv pensjon ²⁷⁾												
Foreningskollektiv												
Totalt alle bransjer	41 359	65 643	59	6,9	127 144	131 196	3	13,7	66 189	119 896	81	12,6
Flytting fra andre¹¹⁾												
Gruppeliv												
Bedrift ³⁾												
Privat ⁴⁾												
Overførte reserver til andre¹²⁾												
Individuell kapital	452	2 027	349	6,6	2 326	1 987	-15	6,4	9 516	22 360	135	72,4
Individuell pensjon	2 997	7 051	135	7,9	12 207	9 303	-24	10,4	11 990	31 279	161	35,0
Privat kollektiv pensjon	25 838	119 428	362	20,7	105 018	182 408	74	31,6	143 975	66 672	-54	11,6
Ytelsesbasert												
Innskuddsbasert	25 838	119 428	362	20,7	105 018	182 408	74	31,6	143 975	66 672	-54	11,6
Til pensjonskasser												
Herav fripoliser ¹⁶⁾												
Herav pensjonskapitalbevis ¹⁶⁾	4 223	6 186	47	8,1	17 864	34 048	91	44,6	31 711	16 716	-47	21,9
Kommunal kollektiv pensjon ²⁷⁾												
Foreningskollektiv												
Totalt alle bransjer	29 287	128 506	339	18,4	119 550	193 698	62	27,8	165 481	120 311	-27	17,3
Flytting til andre¹¹⁾												
Gruppeliv												
Bedrift ³⁾												
Privat ⁴⁾												

Noter: Se "Noter og kommentarer"

Tabell 3.b

Forsikringsforpliktelser, overførte
reserver og flytting gruppeliv

31.03.	Totalt produkter med investeringsvalg			Totalt alle produkter		
Beløp i 1000 kroner	2010	2011	%-endring	2010	2011	%-endring
Forsikringsforpliktelser						
Individuell kapital	11 122 619	12 160 615	9	32 518 920	34 341 087	6
Individuell pensjon	19 626 479	19 284 771	-2	84 705 298	81 870 766	-3
Livrenter ²⁰⁾						
IPA ²⁰⁾						
IPS ²⁰⁾						
Privat kollektiv pensjon	35 581 433	48 273 633	36	301 553 432	336 772 605	12
Ytelsesbasert	3 740 971	4 945 571	32	268 676 596	292 254 476	9
Innskuddsbasert	31 840 461	43 328 061	36	32 876 836	44 518 129	35
Engangsbetalt ⁵⁾						
-Inv. valg foretak						
-Inv. valg kontohaver						
Innskuddspensjon ⁶⁾						
-Inv. valg foretak						
-Inv. valg kontohaver						
Innenfor LOF/LOI ⁷⁾	35 160 090	47 976 058	37	297 072 612	332 066 651	12
Ytelsesbasert	3 740 971	4 945 571	32	264 618 208	287 846 097	9
Innskuddsbasert	31 419 119	43 030 486	37	32 454 404	44 220 554	36
Engangsbetalt ⁵⁾						
-Inv. valg foretak						
-Inv. valg kontohaver						
Innskuddspensjon ⁶⁾						
-Inv. valg foretak						
-Inv. valg kontohaver						
Utenfor LOF/LOI - Livrenter ⁷⁾	421 343	297 575	-29	4 480 820	4 705 954	5
Herav fripoliser ¹⁶⁾	0	0	----	124 122 638	140 283 967	13
Herav pensjonskapitalbevis ¹⁶⁾	4 977 055	8 183 637	64	5 186 221	8 463 764	63
Kommunal kollektiv pensjon ²⁷⁾	2 192 877	3 496 959	60	293 507 420	322 684 850	10
Foreningskollektiv				4 667 154	4 794 261	3
Totalt alle bransjer	68 523 407	83 215 978	21	716 952 224	780 463 570	9
Overførte reserver fra andre¹⁰⁾						
Individuell kapital	29 438	53 902	83	82 487	99 577	21
Individuell pensjon	177 045	182 333	3	248 519	288 642	16
Privat kollektiv pensjon	749 085	700 220	-7	4 951 537	4 512 454	-9
Ytelsesbasert	0	0	----	4 200 372	3 809 945	-9
Innskuddsbasert	749 085	700 220	-7	751 165	702 508	-7
Fra pensjonskasser						
Herav fripoliser ¹⁶⁾	0	0	----	366 096	931 994	155
Herav pensjonskapitalbevis ¹⁶⁾	77 100	55 786	-28	77 463	55 879	-28
Kommunal kollektiv pensjon ²⁷⁾	0	18 315	----	1 349 330	2 028 133	50
Foreningskollektiv				728	21 480	999
Totalt alle bransjer	955 567	954 770	0	6 632 600	6 950 285	5
Flytting fra andre¹¹⁾						
Gruppeliv				135 653	78 818	-42
Bedrift ³⁾				135 653	78 818	-42
Privat ⁴⁾				0	0	----
Overførte reserver til andre¹²⁾						
Individuell kapital	14 165	30 882	118	14 933	35 315	137
Individuell pensjon	67 384	89 469	33	197 179	268 329	36
Privat kollektiv pensjon	631 903	576 375	-9	2 472 326	2 941 524	19
Ytelsesbasert	0	0	----	1 831 737	2 331 561	27
Innskuddsbasert	631 903	576 375	-9	640 590	609 963	-5
Til pensjonskasser						
Herav fripoliser ¹⁶⁾	0	0	----	636 184	795 973	25
Herav pensjonskapitalbevis ¹⁶⁾	116 607	76 296	-35	117 140	77 783	-34
Kommunal kollektiv pensjon ²⁷⁾	0	0	----	2 092 614	2 963 508	42
Foreningskollektiv				35 345	16 993	-52
Totalt alle bransjer	713 453	696 726	-2	4 812 397	6 225 668	29
Flytting til andre¹¹⁾						
Gruppeliv				231 400	128 791	-44
Bedrift ³⁾				231 400	122 572	-47
Privat ⁴⁾				0	6 219	----

Noter: Se "Noter og kommentarer"

Tabell 4

Resultatregnskap

31.03. Alle produkter	Altraplan Luxembourg Avdeling Norge			Danica Pensjonsforsikring			Frende Livsforsikring		
	2010	2011	%- endring	2010	2011	%- endring	2010	2011	%- endring
	<i>Beløp i millioner kroner</i>								
TEKNISK REGNSKAP FOR LIVSFORSIKRING									
1. Premieinntekter f.e.r.									
1.1 Forfalt premier, brutto	19	22	16	192	273	42	183	243	33
1.2 - Avgitte gjenforsikringspremier				-10	-13	27	-5	-6	38
1.3 Overføring av premiereserve fra andre selskap/kasser	15	15	0	142	45	-68		0	----
Sum premieinntekter f.e.r.	34	37	9	323	305	-6	178	237	33
2. Netto inntekter fra investeringer i kollektivporteføljen				4	2	-49			
3. Netto inntekter fra investeringer i investeringsvalgporteføljen				126	8	-94	17	12	-33
4. Andre forsikringsrelaterte inntekter							1	1	32
5. Erstatninger									
5.1 Utbetalte erstatninger	-42	-40	-5	-79	-89	13	-12	-8	-27
5.2 Endring i erstatningsavsetninger				-17	-9	-45	0	-14	-999
5.3 Overføring av premieres., tilleggsavsetn. til andre selskap/kasser	-9	-13	44	-38	-54	42			
Sum erstatninger f.e.r.	-51	-53	4	-134	-153	14	-11	-22	95
6. Resultatførte endringer i forsikringsforpliktelse - KF									
6.1 Endring i premiereserve				-1	0	-101	-105	-149	42
6.2 Endring i tilleggsavsetninger									
6.3 Endring i kursreguleringsfond				-1	1	-236			
6.4 Endring i premie-, innskudds- og pensjonistenes overskuddsfond									
6.5 Endring i tekniske avsetninger for skadeforsikringsvirksomhet				0	0	-122	0	-1	307
6.6 Overføring av tilleggsavsetninger fra andre fors.selskap/pensj.kasser									
Sum resultatførte endringer i forsikringsforpliktelse - KF				-1	1	-169	-105	-149	42
7. Resultatførte endringer i forsikringsforpliktelse - SI				-272	-118	-57	-58	-54	-6
8. Midler tilordnet forsikringskontrakter -KF									
9. Forsikringsrelaterte driftskostnader				-29	-32	8	-21	-28	34
10. Andre forsikringsrelaterte kostnader									
11. Resultat av teknisk regnskap				16	12	-24	0	-5	-999
IKKE-TEKNISK REGNSKAP FOR LIVSFORSIKRING									
12. Netto inntekter fra investeringer i selskapsporteføljen				1	0	-82	1	1	37
13. Andre inntekter				0		-100			
14. Forvaltningskostnader og andre kostnader knyttet til selskapsporteføljen									
15. Resultat av ikke-teknisk regnskap				1	0	-85	1	1	37
16. Resultat før skattekostnad				18	13	-29	1	-4	-477
17. Skattekostnader				-5	-4	-29	0	1	277
18. Resultat før andre resultatkomponenter				13	9	-29	1	-3	-312
19. Andre resultatkomponenter									
20. TOTALRESULTAT				13	9	-29	1	-3	-312
Overføringer og disponeringer									
Overføringer									
Mottatt konsernbidrag									
Overført fra annen egenkapital									
Sum overføringer									
Disponeringer									
Utbytte									
Avgitt konsernbidrag									
Overført til annen egenkapital									
Sum disponeringer									
Sum overføringer og disponeringer									

Noter: Se "Noter og kommentarer"

KF=Kontraktfastsatte forpliktelse

SI=Særskilt investeringsportefølje

Tabell 4

Resultatregnskap

31.03. Alle produkter	Gjensidige			Handelsbanken Liv			KLP		
	Pensjon								
	2010	2011	%- endring	2010	2011	%- endring	2010	2011	%- endring
<i>Beløp i millioner kroner</i>									
TEKNISK REGNSKAP FOR LIVSFORSIKRING									
1. Premieinntekter f.e.r.									
1.1 Forfalt premier, brutto	212	286	35	59	63	6	2 938	3 254	11
1.2 - Avgitte gjenforsikringspremier	0		-100	-31		-100		-1	---
1.3 Overføring av premiereserve fra andre selskap/kasser	491	254	-48				17	63	264
Sum premieinntekter f.e.r.	703	539	-23	28	63	125	2 956	3 315	12
2. Netto inntekter fra investeringer i kollektivporteføljen	21	26	26				4 391	2 772	-37
3. Netto inntekter fra investeringer i investeringsvalgporteføljen	87	-10	-111				7	13	104
4. Andre forsikringsrelaterte inntekter							159	165	4
5. Erstatninger									
5.1 Utbetalte erstatninger	-10	-24	148	-11	-15	41	-2 098	-2 340	12
5.2 Endring i erstatningsavsetninger	-13	8	-165	37	5	-87	11	4	-62
5.3 Overføring av premieres., tilleggsavsetn. til andre selskap/kasser	-24	-66	180				-1 328	-297	-78
Sum erstatninger f.e.r.	-46	-82	79	26	-10	-138	-3 415	-2 633	-23
6. Resultatførte endringer i forsikringsforpliktelser - KF									
6.1 Endring i premiereserve	-98	-110	12	-37	-41	12	-806	-1 983	146
6.2 Endring i tilleggsavsetninger	-1	-1	84						
6.3 Endring i kursreguleringsfond	0	7	999				-1 918	752	-139
6.4 Endring i premie-, innskudds- og pensjonistenes overskuddsfond							-17	-26	56
6.5 Endring i tekniske avsetninger for skadeforsikringsvirksomhet									
6.6 Overføring av tilleggsavsetninger fra andre fors.selskap/pensj.kasser	1	1	84				48		-100
Sum resultatførte endringer i forsikringsforpliktelser - KF	-98	-103	5	-37	-41	12	-2 693	-1 257	-53
7. Resultatførte endringer i forsikringsforpliktelser - SI	-638	-330	-48				-3	6	-301
8. Midler tilordnet forsikringskontrakter -KF	-7	-13	98				-1 054	-2 017	92
9. Forsikringsrelaterte driftskostnader	-28	-21	-27	-16	-1	-92	-154	-171	11
10. Andre forsikringsrelaterte kostnader							-158	-164	4
11. Resultat av teknisk regnskap	-6	7	-214	2	11	417	36	29	-18
IKKE-TEKNISK REGNSKAP FOR LIVSFORSIKRING									
12. Netto inntekter fra investeringer i selskapsporteføljen	-2	2	-215	3	1	-70	146	242	66
13. Andre inntekter	3	5	72				3	3	25
14. Forvaltningskostnader og andre kostnader knyttet til selskapsporteføljen	-4	-5	19				-50	-52	5
15. Resultat av ikke-teknisk regnskap	-3	3	-204	3	1	-70	99	193	96
16. Resultat før skattekostnad	-9	10	-211	5	12	118	134	222	66
17. Skattekostnader	3	-3	-210						
18. Resultat før andre resultatkomponenter	-6	7	-211	5	12	118	134	222	66
19. Andre resultatkomponenter									
20. TOTALRESULTAT	-6	7	-211	5	12	118	134	222	66
Overføringer og disponeringer									
Overføringer									
Mottatt konsernbidrag									
Overført fra annen egenkapital									
Sum overføringer									
Disponeringer									
Utbytte									
Avgitt konsernbidrag									
Overført til annen egenkapital									
Sum disponeringer									
Sum overføringer og disponeringer									

Noter: Se "Noter og kommentarer"

KF=Kontraktfastsatte forpliktelser

SI=Særskilt investeringsportefølje

Tabell 4

Resultatregnskap

31.03. Alle produkter	KLP			Nordea Liv			Oslo		
	Bedriftspensjon AS			Nordea Liv			Pensjonsforsikring		
	2010	2011	%- endring	2010	2011	%- endring	2010	2011	%- endring
<i>Beløp i millioner kroner</i>									
TEKNISK REGNSKAP FOR LIVSFORSIKRING									
1. Premieinntekter f.e.r.									
1.1 Forfalt premier, brutto	12	22	85	1 551	1 643	6	441	487	10
1.2 - Avgitte gjenforsikringspremier				-16	-37	139			
1.3 Overføring av premiereserve fra andre selskap/kasser				394	1 351	243			
Sum premieinntekter f.e.r.	68	25	-63	1 930	2 957	53	441	487	10
2. Netto inntekter fra investeringer i kollektivporteføljen	10	7	-29	575	661	15	807	605	-25
3. Netto inntekter fra investeringer i investeringsvalgporteføljen	3	2	-33	230	64	-72			
4. Andre forsikringsrelaterte inntekter				16	15	-4	37	27	-27
5. Erstatninger									
5.1 Utbetalte erstatninger	-2	-3	9	-623	-645	4	-402	-431	7
5.2 Endring i erstatningsavsetninger	0		-100	-14	-12	-15			
5.3 Overføring av premieres., tilleggsavsetn. til andre selskap/kasser	-1	-5	390	-215	-340	58			
Sum erstatninger f.e.r.	-3	-7	155	-852	-997	17	-402	-431	7
6. Resultatførte endringer i forsikringsforpliktelse - KF									
6.1 Endring i premiereserve	-9	-14	56	-731	-1 480	103	-266	-182	-32
6.2 Endring i tilleggsavsetninger				-2	-5	117	-78	-228	192
6.3 Endring i kursreguleringsfond	-2	5	-309	-157	-77	-51	-363	157	-143
6.4 Endring i premie-, innskudds- og pensjonistenes overskuddsfond				-6	-7	9	-89	-293	229
6.5 Endring i tekniske avsetninger for skadeforsikringsvirksomhet				-1	-1	-23			
6.6 Overføring av tilleggsavsetninger fra andre fors.selskap/pensj.kasser				4	10	186			
Sum resultatførte endringer i forsikringsforpliktelse - KF	-11	-9	-16	-894	-1 560	75	-796	-546	-31
7. Resultatførte endringer i forsikringsforpliktelse - SI	-71	-28	-61	-689	-681	-1			
8. Midler tilordnet forsikringskontrakter -KF	-5	-8	62	-98	-237	143			
9. Forsikringsrelaterte driftskostnader	-7	-8	4	-130	-134	3			
10. Andre forsikringsrelaterte kostnader				-2	-3	100	-26	-27	4
11. Resultat av teknisk regnskap	-4	-3	-28	85	85	-1	61	115	89
IKKE-TEKNISK REGNSKAP FOR LIVSFORSIKRING									
12. Netto inntekter fra investeringer i selskapsporteføljen	1	0	-50	30	13	-57	90	51	-43
13. Andre inntekter							1	1	0
14. Forvaltningskostnader og andre kostnader knyttet til selskapsporteføljen				-4	-6	43	-22	-21	-5
15. Resultat av ikke-teknisk regnskap	1	0	-50	26	7	-73	69	31	-55
16. Resultat før skattekostnad	-3	-3	-24	111	92	-17	130	146	12
17. Skattekostnader				-29		-100			
18. Resultat før andre resultatkomponenter	-3	-3	-24	82	92	12	130	146	12
19. Andre resultatkomponenter									
20. TOTALRESULTAT	-3	-3	-24	82	92	12	130	146	12
Overføringer og disponeringer									
Overføringer									
Mottatt konsernbidrag									
Overført fra annen egenkapital									
Sum overføringer									
Disponeringer									
Utbytte									
Avgitt konsernbidrag									
Overført til annen egenkapital									
Sum disponeringer									
Sum overføringer og disponeringer									

Noter: Se "Noter og kommentarer"

KF=Kontraktfastsatte forpliktelse

SI=Særskilt investeringsportefølje

Tabell 4

Resultatregnskap

31.03. Alle produkter				Silver			SpareBank 1		
	SHB Liv			Pensjonsforsikring AS			Livsforsikring		
	2010	2011	%- endring	2010	2011	%- endring	2010	2011	%- endring
<i>Beløp i millioner kroner</i>									
TEKNISK REGNSKAP FOR LIVSFORSIKRING									
1. Premieinntekter f.e.r.									
1.1 Forfalt premier, brutto	59	11	-81		0	----	981	1 018	4
1.2 - Avgitte gjenforsikringspremier					-1	----	-44	-40	-8
1.3 Overføring av premiereserve fra andre selskap/kasser					329	----	81	142	76
Sum premieinntekter f.e.r.	62	19	-69		327	----	1 019	1 120	10
2. Netto inntekter fra investeringer i kollektivporteføljen					62	----	309	170	-45
3. Netto inntekter fra investeringer i investeringsvalgporteføljen	88	-1	-101		2	----	276	-15	-106
4. Andre forsikringsrelaterte inntekter					0	----	12	10	-16
5. Erstatninger					-35	----			
5.1 Utbetalte erstatninger	-39	-37	-6		-15	----	-466	-431	-8
5.2 Endring i erstatningsavsetninger					-10	----	-40	-51	28
5.3 Overføring av premieres., tilleggsavsetn. til andre selskap/kasser	-322	-7	-98		-10	----	-131	-746	470
Sum erstatninger f.e.r.	-361	-44	-88		-35	----	-637	-1 228	93
6. Resultatførte endringer i forsikringsforpliktelse - KF									
6.1 Endring i premiereserve					-323	----	-153	286	-287
6.2 Endring i tilleggsavsetninger					-8	----	9	1	-93
6.3 Endring i kursreguleringsfond					3	----	-127	169	-233
6.4 Endring i premie-, innskudds- og pensjonistenes overskuddsfond							0	-9	999
6.5 Endring i tekniske avsetninger for skadeforsikringsvirksomhet							-1	-1	-3
6.6 Overføring av tilleggsavsetninger fra andre fors.selskap/pensj.kasser					11	----	0	1	200
Sum resultatførte endringer i forsikringsforpliktelse - KF					-317	----	-272	447	-264
7. Resultatførte endringer i forsikringsforpliktelse - SI	215	28	-87		-28	----	-412	-88	-79
8. Midler tilordnet forsikringskontrakter -KF					-3	----	-43	-119	176
9. Forsikringsrelaterte driftskostnader	-8	-2	-75		-21	----	-171	-176	3
10. Andre forsikringsrelaterte kostnader					0	----	-8	-11	42
11. Resultat av teknisk regnskap	-4	0	-100		-13	----	71	110	54
IKKE-TEKNISK REGNSKAP FOR LIVSFORSIKRING									
12. Netto inntekter fra investeringer i selskapsporteføljen	0	0	-100		4	----	26	22	-14
13. Andre inntekter					1	----		1	----
14. Forvaltningskostnader og andre kostnader knyttet til selskapsporteføljen							-5	-3	-36
15. Resultat av ikke-teknisk regnskap	0	0	-100		4	----	20	19	-5
16. Resultat før skattekostnad	-4	0	-100		-8	----	92	129	41
17. Skattekostnader								1	----
18. Resultat før andre resultatkomponenter	-4	0	-100		-8	----	92	130	41
19. Andre resultatkomponenter					-4	----			
20. TOTALRESULTAT	-4	0	-100		-13	----	92	130	41
Overføringer og disponeringer									
Overføringer									
Mottatt konsernbidrag									
Overført fra annen egenkapital									
Sum overføringer									
Disponeringer									
Utbytte									
Avgitt konsernbidrag									
Overført til annen egenkapital									
Sum disponeringer									
Sum overføringer og disponeringer									

Noter: Se "Noter og kommentarer"

KF=Kontraktfastsatte forpliktelse

SI=Særskilt investeringsportefølje

Tabell 4

Resultatregnskap

31.03. Alle produkter	Storebrand Livsforsikring			Vital Forsikring			Totalt norske livselskap		
	2010	2011	%- endring	2010	2011	%- endring	2010	2011	%- endring
<i>Beløp i millioner kroner</i>									
TEKNISK REGNSKAP FOR LIVSFORSIKRING									
1. Premieinntekter f.e.r.									
1.1 Forfalt premier, brutto	6 476	6 160	-5	6 666	6 893	3	19 652	20 279	3
1.2 - Avgitte gjenforsikringspremier	-38	-39	3	-68	-80	18	-180	-219	22
1.3 Overføring av premiereserve fra andre selskap/kasser	3 143	1 592	-49	2 269	3 044	34	6 604	6 845	4
Sum premieinntekter f.e.r.	9 581	7 713	-20	8 867	9 856	11	26 077	26 904	3
2. Netto inntekter fra investeringer i kollektivporteføljen	2 867	2 443	-15	3 552	2 655	-25	12 536	9 403	-25
3. Netto inntekter fra investeringer i investeringsvalgporteføljen	614	240	-61	713		-100	2 073	316	-85
4. Andre forsikringsrelaterte inntekter	29	39	34		8	----	253	265	5
5. Erstatninger									
5.1 Utbetalte erstatninger	-2 491	-2 602	4	-3 329	-3 543	6	-9 513	-10 131	7
5.2 Endring i erstatningsavsetninger	-23	34	-250	3		-100	-92	-49	-46
5.3 Overføring av premieres., tilleggsavsetn. til andre selskap/kasser	-1 500	-3 988	166	-1 248	-725	-42	-4 484	-6 232	39
Sum erstatninger f.e.r.	-4 014	-6 556	63	-4 574	-4 268	-7	-14 088	-16 413	17
6. Resultatførte endringer i forsikringsforpliktelser - KF									
6.1 Endring i premiereserve	-5 202	-325	-94	-5 193	-6 336	22	-12 563	-10 615	-16
6.2 Endring i tilleggsavsetninger	7	84	999	10	35	250	-55	-123	123
6.3 Endring i kursreguleringsfond	-1 271	-257	-80	-544	550	-201	-4 382	1 309	-130
6.4 Endring i premie-, innskudds- og pensjonistenes overskuddsfond	-25	-30	19	-34	-27	-21	-171	-391	129
6.5 Endring i tekniske avsetninger for skadeforsikringsvirksomhet	-56	-60	6	-201	-245	22	-259	-307	19
6.6 Overføring av tilleggsavsetninger fra andre fors.selskap/pensj.kasser	9	5	-42	59	38	-36	120	66	-45
Sum resultatførte endringer i forsikringsforpliktelser - KF	-6 537	-582	-91	-5 903	-5 985	1	-17 311	-10 061	-42
7. Resultatførte endringer i forsikringsforpliktelser - SI	-1 707	-1 823	7	-949	-399	-58	-4 800	-3 543	-26
8. Midler tilordnet forsikringskontrakter -KF	-235	-886	278	-1 013	-1 255	24	-2 453	-4 537	85
9. Forsikringsrelaterte driftskostnader	-360	-342	-5	-452	-461	2	-1 353	-1 393	3
10. Andre forsikringsrelaterte kostnader	-53	-50	-6	-7	182	-999	-254	-73	-71
11. Resultat av teknisk regnskap	186	197	6	234	334	43	679	869	28
IKKE-TEKNISK REGNSKAP FOR LIVSFORSIKRING									
12. Netto inntekter fra investeringer i selskapsporteføljen	197	207	5	114	286	151	603	829	38
13. Andre inntekter					18	----	7	29	322
14. Forvaltningskostnader og andre kostnader knyttet til selskapsporteføljen	-127	-142	12	-31	-41	34	-243	-270	11
15. Resultat av ikke-teknisk regnskap	70	65	-7	83	263	216	367	587	60
16. Resultat før skattekostnad	256	262	3	317	596	88	1 046	1 456	39
17. Skattekostnader					22	244	999	-9	239
18. Resultat før andre resultatkomponenter	256	262	3	339	840	148	1 037	1 695	64
19. Andre resultatkomponenter							0	-4	----
20. TOTALRESULTAT	256	262	3	339	840	148	1 037	1 691	63
Overføringer og disponeringer									
Overføringer									
Mottatt konsernbidrag									
Overført fra annen egenkapital									
Sum overføringer									
Disponeringer									
Utbytte									
Avgitt konsernbidrag									
Overført til annen egenkapital									
Sum disponeringer									
Sum overføringer og disponeringer									

Noter: Se "Noter og kommentarer"

KF=Kontraktfastsatte forpliktelser

SI=Særskilt investeringsportefølje

Tabell 4

Resultatregnskap

31.03. Alle produkter	Totalt alle livselskap ²²⁾		
	2010	2011	%- endring
<i>Beløp i millioner kroner</i>			
TEKNISK REGNSKAP FOR LIVSFORSIKRING			
1. Premieinntekter f.e.r.			
1.1 Forfalt premier, brutto	19 789	20 375	3
1.2 - Avgitte gjenforsikringspremier	-211	-219	4
1.3 Overføring av premiereserve fra andre selskap/kasser	6 622	6 868	4
Sum premieinntekter f.e.r.	26 201	27 023	3
2. Netto inntekter fra investeringer i kollektivporteføljen	12 536	9 403	-25
3. Netto inntekter fra investeringer i investeringsvalgporteføljen	2 160	315	-85
4. Andre forsikringsrelaterte inntekter	253	265	5
5. Erstatninger			
5.1 Utbetalte erstatninger	-9 605	-10 223	6
5.2 Endring i erstatningsavsetninger	-55	-44	-19
5.3 Overføring av premieres., tilleggsavsetn. til andre selskap/kasser	-4 815	-6 252	30
Sum erstatninger f.e.r.	-14 474	-16 520	14
6. Resultatførte endringer i forsikringsforpliktelse - KF			
6.1 Endring i premiereserve			
6.2 Endring i tilleggsavsetninger			
6.3 Endring i kursreguleringsfond			
6.4 Endring i premie-, innskudds- og pensjonistenes overskuddsfond			
6.5 Endring i tekniske avsetninger for skadeforsikringsvirksomhet			
6.6 Overføring av tilleggsavsetninger fra andre fors.selskap/pensj.kasser			
Sum resultatførte endringer i forsikringsforpliktelse - KF			
7. Resultatførte endringer i forsikringsforpliktelse - SI			
8. Midler tilordnet forsikringskontrakter -KF			
9. Forsikringsrelaterte driftskostnader			
10. Andre forsikringsrelaterte kostnader			
11. Resultat av teknisk regnskap			
IKKE-TEKNISK REGNSKAP FOR LIVSFORSIKRING			
12. Netto inntekter fra investeringer i selskapsporteføljen			
13. Andre inntekter			
14. Forvaltningskostnader og andre kostnader knyttet til selskapsporteføljen			
15. Resultat av ikke-teknisk regnskap			
16. Resultat før skattekostnad			
17. Skattekostnader			
18. Resultat før andre resultatkomponenter			
19. Andre resultatkomponenter			
20. TOTALRESULTAT			
Overføringer og disponeringer			
Overføringer			
Mottatt konsernbidrag			
Overført fra annen egenkapital			
Sum overføringer			
Disponeringer			
Utbytte			
Avgitt konsernbidrag			
Overført til annen egenkapital			
Sum disponeringer			
Sum overføringer og disponeringer			

Noter: Se "Noter og kommentarer"

KF=Kontraktfastsatte forpliktelser

SI=Særskilt investeringsportefølje

Tabell 6
Balanse

31.03. Alle produkter	Altraplan Luxembourg Avdeling Norge			Danica Pensjonsforsikring			Frende Livsforsikring		
	2010	2011	% - endring	2010	2011	% - endring	2010	2011	% - endring
EIENDELER									
EIENDELER I SELSKAPSPORTEFØLJEN									
Sum eiendeler i selskapsporteføljen				236	242	2	318	424	33
EIENDELER I KUNDEPORTEFØLJENE									
7. Investeringer i kollektivporteføljen									
7.1 Bygninger og andre faste eiendommer									
7.2 Datterforetak, tilknyttede foretak og felleskontrollerte foretak									
7.3 Finansielle eiendeler som måles til amortisert kost									
7.3.1 Investeringer som holdes til forfall									
- Obligasjoner									
7.3.2 Utlån og fordringer									
7.4 Finansielle eiendeler som måles til virkelig verdi				379	491	30			
7.4.1 Aksjer og andeler (inkl. aksjer og andeler målt til kost)				5	17	240			
7.4.2 Obligasjoner og andre verdipapirer med fast avkastning				310	359	16			
7.4.3 Utlån og fordringer									
7.4.4 Finansielle derivater									
7.4.5 Andre finansielle eiendeler				64	115	80			
Sum investeringer i kollektivporteføljen				379	491	30			
7a. Gjenforsikringsandel av forsikringsforpliktelse i kollektivporteføljen ³⁰⁾				62	73	18			
8. Investeringer i investeringsvalgporteføljen									
8.1 Bygninger og andre faste eiendommer									
8.2 Datterforetak, tilknyttede foretak og felleskontrollerte foretak									
8.3 Finansielle eiendeler som måles til amortisert kost									
8.3.1 Investeringer som holdes til forfall									
8.3.2 Utlån og fordringer									
8.4 Finansielle eiendeler som måles til virkelig verdi				3 643	4 624	27	509	735	44
8.4.1 Aksjer og andeler (inkl. aksjer og andeler målt til kost)				2 008	2 467	23	205	328	60
8.4.2 Obligasjoner og andre verdipapirer med fast avkastning				1 624	2 095	29	28	36	29
8.4.3 Utlån og fordringer									
8.4.4 Finansielle derivater									
8.4.5 Andre finansielle eiendeler				12	62	442	276	371	34
Sum investeringer i investeringsvalgporteføljen				3 643	4 624	27	509	735	44
8a. Gjenforsikringsandel av forsikringsforpliktelse i investeringsvalgporteføljen ³⁰⁾									
Sum eiendeler i kundeporteføljene				4 084	5 188	27	509	735	44
SUM EIENDELER				4 320	5 430	26	827	1 159	40
EGENKAPITAL OG FORPLIKTELSE									
9. Innskutt egenkapital				143	143	0	155	155	0
10. Opptjent egenkapital				84	111	32	-45	-45	0
10.1 Risikoutjevningfond								1	----
11. Ansvarlig lånekapital mv.									
12. Forsikringsforpliktelse i livsforsikring - KF									
12.1 Premiereserve				17	16	-3	109	153	40
12.2 Tilleggsavsetninger				0	1	166	5	7	40
12.3 Kursreguleringsfond				5	1	-73			
12.4 Erstatningsavsetning				303	417	38	79	135	71
12.5 Premiefond, innskuddsfond og pensjonistenes overskuddsfond				11	11	3			
12.6 Andre tekniske avsetninger for skadeforsikringsvirksomheten				44	44	1			
Ufordelte overskuddsmidler til forsikringskontraktene									
Sum forsikringsforpliktelse i livsforsikring - KF				379	491	30	193	295	53
13. Forsikringsforpliktelse i livsforsikring - SI									
13.1 Premiereserve				3 597	4 554	27	509	735	44
13.2 Supplerende avsetninger									
13.3 Tilleggsavsetninger									
13.4 Erstatningsavsetning									
13.5 Premiefond, innskuddsfond og pensjonistenes overskuddsfond				46	71	53			
Ufordelte overskuddsmidler til forsikringskontraktene									
Sum forsikringsforpliktelse i livsforsikring - SI				3 643	4 624	27	509	735	44
14. Avsetninger for forpliktelse				12	16	37	14	17	21
15. Premiedepot fra gjenforsikringselskaper									
16. Forpliktelse				50	36	-28			
17. Påløpte kostnader og mottatte ikke opptjente inntekter				9	9	-5	1	2	100
SUM EGENKAPITAL OG FORPLIKTELSE				4 320	5 430	26	827	1 159	40

Noter: Se "Noter og kommentarer"

KF=Kontraksfastsatte forpliktelse

SI=Særskilt investeringsportefølje

Tabell 6
Balanse

31.03. Alle produkter	Gjensidige Pensjon			Handelsbanken Liv			KLP		
	2010	2011	%- endring	2010	2011	%- endring	2010	2011	%- endring
<i>Beløp i millioner kroner</i>									
EIENDELER									
EIENDELER I SELSKAPSPORTEFØLJEN									
Sum eiendeler i selskapsporteføljen	396	438	11	335	284	-15	15 257	17 055	12
EIENDELER I KUNDEPORTEFØLJENE									
7. Investeringer i kollektivporteføljen									
7.1 Bygninger og andre faste eiendommer									
7.2 Datterforetak, tilknyttede foretak og felleskontrollerte foretak							22 826	25 384	11
7.3 Finansielle eiendeler som måles til amortisert kost	842	2 121	152				101 060	104 451	3
7.3.1 Investeringer som holdes til forfall	629	553	-12				40 760	37 940	-7
- Obligasjoner	629	553	-12				40 760	37 940	-7
7.3.2 Utlån og fordringer	213	1 568	635				60 300	66 511	10
7.4 Finansielle eiendeler som måles til virkelig verdi	808	139	-83				84 842	110 579	30
7.4.1 Aksjer og andeler (inkl. aksjer og andeler målt til kost)	303		-100				23 879	34 642	45
7.4.2 Obligasjoner og andre verdipapirer med fast avkastning		15	---				51 033	51 154	0
7.4.3 Utlån og fordringer	8	15	94				9 405	13 411	43
7.4.4 Finansielle derivater							487	709	46
7.4.5 Andre finansielle eiendeler	497	109	-78				38	10 663	999
Sum investeringer i kollektivporteføljen	1 650	2 260	37				208 728	240 414	15
7a. Gjenforsikringsandel av forsikringsforpliktelse i kollektivporteføljen ³⁰⁾									
8. Investeringer i investeringsvalgporteføljen									
8.1 Bygninger og andre faste eiendommer									
8.2 Datterforetak, tilknyttede foretak og felleskontrollerte foretak							30	155	417
8.3 Finansielle eiendeler som måles til amortisert kost								494	---
8.3.1 Investeringer som holdes til forfall								204	---
8.3.2 Utlån og fordringer								290	---
8.4 Finansielle eiendeler som måles til virkelig verdi	3 505	4 862	39				218	688	216
8.4.1 Aksjer og andeler (inkl. aksjer og andeler målt til kost)	3 442	4 132	20				49	308	530
8.4.2 Obligasjoner og andre verdipapirer med fast avkastning		694	---				174	356	105
8.4.3 Utlån og fordringer		20	---				2	24	999
8.4.4 Finansielle derivater							0	2	999
8.4.5 Andre finansielle eiendeler	63	16	-76				-7	-1	-85
Sum investeringer i investeringsvalgporteføljen	3 505	4 862	39				248	1 338	439
8a. Gjenforsikringsandel av forsikringsforpliktelse i investeringsvalgporteføljen ³⁰⁾									
Sum eiendeler i kundeporteføljene	5 155	7 122	38				208 976	241 752	16
SUM EIENDELER	5 551	7 560	36	335	284	-15	224 234	258 807	15
EGENKAPITAL OG FORPLIKTELSE									
9. Innskutt egenkapital	345	345	0	5	5	0	5 081	5 623	11
10. Opptjent egenkapital	-11	6	-155	0	54	-999	4 669	5 329	14
10.1 Risikoutjevningfond	2	3	20				234	265	13
11. Ansvarlig lånekapital mv.							3 962	3 978	0
12. Forsikringsforpliktelse i livsforsikring - KF									
12.1 Premiereserve	1 463	2 104	44	42	42	-1	191 632	207 079	8
12.2 Tilleggsavsetninger	18	31	70				8 095	10 095	25
12.3 Kursreguleringsfond	9	1	-92				4 303	6 697	56
12.4 Erstatningsavsetning	130	117	-10	213	172	-19	69	75	9
12.5 Premiefond, innskuddsfond og pensjonistenes overskuddsfond							2 844	3 486	23
12.6 Andre tekniske avsetninger for skadeforsikringsvirksomheten									
Ufordelte overskuddsmidler til forsikringskontraktene	7	13	98				1 049	2 013	92
Sum forsikringsforpliktelse i livsforsikring - KF	1 627	2 265	39	255	214	-16	207 991	229 445	10
13. Forsikringsforpliktelse i livsforsikring - SI									
13.1 Premiereserve	3 335	4 705	41				226	1 215	437
13.2 Supplerende avsetninger							7	7	7
13.3 Tilleggsavsetninger							10	84	746
13.4 Erstatningsavsetning									
13.5 Premiefond, innskuddsfond og pensjonistenes overskuddsfond	156	156	0				0	18	999
Ufordelte overskuddsmidler til forsikringskontraktene							5	4	-24
Sum forsikringsforpliktelse i livsforsikring - SI	3 492	4 861	39				248	1 329	436
14. Avsetninger for forpliktelser	1	4	240	2	2	-9	376	340	-10
15. Premiedepot fra gjenforsikringselskaper									
16. Forpliktelser	93	72	-22	37	7	-81	1 852	12 710	586
17. Påløpte kostnader og mottatte ikke opptjente inntekter	4	6	66	36	2	-94	53	53	-1
SUM EGENKAPITAL OG FORPLIKTELSE	5 551	7 560	36	335	284	-15	224 234	258 807	

Noter: Se "Noter og kommentarer"

KF=Kontraktfastsatte forpliktelser

SI=Særskilt investeringsportefølje

Tabell 6
Balanse

31.03. Alle produkter	KLP			Nordea Liv			Oslo		
	Bedriftspensjon AS			Pensjonsforsikring			Pensjonsforsikring		
	2010	2011	%- endring	2010	2011	%- endring	2010	2011	%- endring
<i>Beløp i millioner kroner</i>									
EIENDELER									
EIENDELER I SELSKAPSPORTEFØLJEN									
Sum eiendeler i selskapsporteføljen	48	52	9	3 136	4 203	34	4 885	5 066	4
EIENDELER I KUNDEPORTEFØLJENE									
7. Investeringer i kollektivporteføljen									
7.1 Bygninger og andre faste eiendommer				3 345		-100	642	895	39
7.2 Datterforetak, tilknyttede foretak og felleskontrollerte foretak				3 920	7 688	96	4 259	4 658	9
7.3 Finansielle eiendeler som måles til amortisert kost	199	220	10	16 017	18 496	16	13 290	13 487	2
7.3.1 Investeringer som holdes til forfall	175	166	-5	16 017	12 675	-21	9 255	8 536	-8
- Obligasjoner							9 255	8 536	-8
7.3.2 Utlån og fordringer	24	54	121		5 821	---	4 035	4 951	23
7.4 Finansielle eiendeler som måles til virkelig verdi	196	255	30	14 425	14 639	2	22 513	25 779	15
7.4.1 Aksjer og andeler (inkl. aksjer og andeler målt til kost)	92	130	42	3 844	4 899	27	11 705	14 705	26
7.4.2 Obligasjoner og andre verdipapirer med fast avkastning	91	115	26	10 088	9 061	-10	10 470	10 190	-3
7.4.3 Utlån og fordringer	13	10	-20						
7.4.4 Finansielle derivater					124	---	-3	257	-999
7.4.5 Andre finansielle eiendeler				494	555	12	341	627	84
Sum investeringer i kollektivporteføljen	395	474	20	37 707	40 823	8	40 704	44 818	10
7a. Gjenforsikringsandel av forsikringsforpliktelse i kollektivporteføljen ³⁰⁾				48	52	8			
8. Investeringer i investeringsvalgporteføljen									
8.1 Bygninger og andre faste eiendommer									
8.2 Datterforetak, tilknyttede foretak og felleskontrollerte foretak									
8.3 Finansielle eiendeler som måles til amortisert kost									
8.3.1 Investeringer som holdes til forfall									
8.3.2 Utlån og fordringer									
8.4 Finansielle eiendeler som måles til virkelig verdi	88	155	76	8 331	10 673	28			
8.4.1 Aksjer og andeler (inkl. aksjer og andeler målt til kost)	88	155	76	7 999	10 314	29			
8.4.2 Obligasjoner og andre verdipapirer med fast avkastning									
8.4.3 Utlån og fordringer									
8.4.4 Finansielle derivater									
8.4.5 Andre finansielle eiendeler				332	359	8			
Sum investeringer i investeringsvalgporteføljen	88	155	76	8 331	10 673	28			
8a. Gjenforsikringsandel av forsikringsforpliktelse i investeringsvalgporteføljen ³⁰⁾									
Sum eiendeler i kundeporteføljene	484	630	30	46 086	51 548	12	40 704	44 818	10
SUM EIENDELER	531	682	28	49 222	55 751	13	45 589	49 884	9
EGENKAPITAL OG FORPLIKTELSE									
9. Innsatt egenkapital	70	95	36	1 129	1 129	0	1 170	1 170	0
10. Opptjent egenkapital	-30	-46	55	1 929	2 520	31	1 957	2 397	23
10.1 Risikoutjevningfond					71	---			
11. Ansvarlig lånekapital mv.				390	390	0	1 240	1 240	0
12. Forsikringsforpliktelse i livsforsikring - KF									
12.1 Premiereserve	370	423	14	34 288	36 472	6	37 416	39 459	6
12.2 Tilleggsavsetninger	12	17	45	580	769	33	365	559	53
12.3 Kursreguleringsfond	6	9	41	601	868	44	1 454	2 534	74
12.4 Erstatningsavsetning				351	363	4			
12.5 Premiefond, innskuddsfond og pensjonistenes overskuddsfond	6	11	73	958	1 142	19	1 426	2 202	54
12.6 Andre tekniske avsetninger for skadeforsikringsvirksomheten				32	37	17			
Ufordelte overskuddsmidler til forsikringskontraktene	5	8	62						
Sum forsikringsforpliktelse i livsforsikring - KF	399	467	17	36 810	39 651	8	40 661	44 754	10
13. Forsikringsforpliktelse i livsforsikring - SI									
13.1 Premiereserve	88	151	71	8 331	10 671	28			
13.2 Supplerende avsetninger				2	2	11			
13.3 Tilleggsavsetninger									
13.4 Erstatningsavsetning									
13.5 Premiefond, innskuddsfond og pensjonistenes overskuddsfond		4	---						
Ufordelte overskuddsmidler til forsikringskontraktene									
Sum forsikringsforpliktelse i livsforsikring - SI	88	155	76	8 333	10 673	28			
14. Avsetninger for forpliktelser	1	1	50	395	688	74			
15. Premiedepot fra gjenforsikringselskaper				1	1	67			
16. Forpliktelser	2	7	318	176	655	272	464	303	-35
17. Påløpte kostnader og mottatte ikke opptjente inntekter	1	2	62	59	44	-25	97	20	-79
SUM EGENKAPITAL OG FORPLIKTELSE	531	682	28	49 222	55 751	13	45 589	49 884	9

Noter: Se "Noter og kommentarer"

KF=Kontraktfastsatte forpliktelser

SI=Særskilt investeringsportefølje

Tabell 6
Balanse

31.03. Alle produkter				Silver			SpareBank 1		
	SHB Liv			Pensjonsforsikring AS			Livsforsikring		
	2010	2011	%- endring	2010	2011	%- endring	2010	2011	%- endring
<i>Beløp i millioner kroner</i>									
EIENDELER									
EIENDELER I SELSKAPSPORTEFØLJEN									
Sum eiendeler i selskapsporteføljen	39	13	-66		335	----	3 229	3 417	6
EIENDELER I KUNDEPORTEFØLJENE									
7. Investeringer i kollektivporteføljen									
7.1 Bygninger og andre faste eiendommer							466	244	-48
7.2 Datterforetak, tilknyttede foretak og felleskontrollerte foretak							2 903	3 236	12
7.3 Finansielle eiendeler som måles til amortisert kost					1 711	----	4 222	4 516	7
7.3.1 Investeringer som holdes til forfall							3 681	3 432	-7
- Obligasjoner							3 681	2 528	-31
7.3.2 Utlån og fordringer					1 711	----	542	1 084	100
7.4 Finansielle eiendeler som måles til virkelig verdi					4 519	----	8 184	7 791	-5
7.4.1 Aksjer og andeler (inkl. aksjer og andeler målt til kost)					1 558	----	2 378	2 282	-4
7.4.2 Obligasjoner og andre verdipapirer med fast avkastning					2 813	----	5 808	5 427	-7
7.4.3 Utlån og fordringer					5	----			
7.4.4 Finansielle derivater					4	----	5	68	999
7.4.5 Andre finansielle eiendeler					139	----	-7	13	-290
Sum investeringer i kollektivporteføljen					6 230	----	15 775	15 786	0
7a. Gjenforsikringsandel av forsikringsforpliktelse i kollektivporteføljen ³⁰⁾					16	----	223	223	0
8. Investeringer i investeringsvalgporteføljen					266	----			
8.1 Bygninger og andre faste eiendommer									
8.2 Datterforetak, tilknyttede foretak og felleskontrollerte foretak									
8.3 Finansielle eiendeler som måles til amortisert kost									
8.3.1 Investeringer som holdes til forfall									
8.3.2 Utlån og fordringer									
8.4 Finansielle eiendeler som måles til virkelig verdi	1 849	1 330	-28		266	----	5 992	6 788	13
8.4.1 Aksjer og andeler (inkl. aksjer og andeler målt til kost)	1 849	1 330	-28		123	----	3 694	4 060	10
8.4.2 Obligasjoner og andre verdipapirer med fast avkastning					144	----	1 911	2 728	43
8.4.3 Utlån og fordringer									
8.4.4 Finansielle derivater									
8.4.5 Andre finansielle eiendeler							388		-100
Sum investeringer i investeringsvalgporteføljen	1 849	1 330	-28		266	----	5 992	6 788	13
8a. Gjenforsikringsandel av forsikringsforpliktelse i investeringsvalgporteføljen ³⁰⁾					0	----			
Sum eiendeler i kundeporteføljene	1 849	1 330	-28		6 513	----	21 990	22 797	4
SUM EIENDELER	1 887	1 343	-29		6 847	----	25 218	26 215	4
EGENKAPITAL OG FORPLIKTELSE									
9. Innskutt egenkapital	30	40	36		682	----	1 243	1 602	29
10. Opptjent egenkapital	-27	-32	18		-331	----	489	516	6
10.1 Risikoutjevningfond							41	41	0
11. Ansvarlig lånekapital mv.							525	400	-24
12. Forsikringsforpliktelse i livsforsikring - KF									
12.1 Premiereserve					5 752	----	13 161	12 879	-2
12.2 Tilleggsavsetninger					81	----	281	356	27
12.3 Kursreguleringsfond					261	----	454	448	-1
12.4 Erstatningsavsetning					99	----	1 553	1 616	4
12.5 Premiefond, innskuddsfond og pensjonistenes overskuddsfond							276	309	12
12.6 Andre tekniske avsetninger for skadeforsikringsvirksomheten							52	56	7
Ufordelte overskuddsmidler til forsikringskontraktene							35	112	215
Sum forsikringsforpliktelse i livsforsikring - KF					6 193	----	15 813	15 776	0
13. Forsikringsforpliktelse i livsforsikring - SI									
13.1 Premiereserve	1 834	1 330	-28		266	----	5 883	6 667	13
13.2 Supplerende avsetninger									
13.3 Tilleggsavsetninger									
13.4 Erstatningsavsetning							88	110	26
13.5 Premiefond, innskuddsfond og pensjonistenes overskuddsfond	21		-100				110	117	7
Ufordelte overskuddsmidler til forsikringskontraktene									
Sum forsikringsforpliktelse i livsforsikring - SI	1 855	1 330	-28		266	----	6 082	6 895	13
14. Avsetninger for forpliktelse					6	----	88	131	49
15. Premiedepot fra gjenforsikringselskaper					3	----	130	135	4
16. Forpliktelse	28	5	-82		24	----	771	659	-15
17. Påløpte kostnader og mottatte ikke opptjente inntekter	2		-100		4	----	78	101	30
SUM EGENKAPITAL OG FORPLIKTELSE	1 887	1 343	-29		6 847	----	25 218	26 215	4

Noter: Se "Noter og kommentarer"

KF=Kontraktfastsatte forpliktelse

SI=Særskilt investeringsportefølje

Tabell 6

Balanse

31.03. Alle produkter	Storebrand Livsforsikring			Vital Forsikring			Totalt norske livselskap		
	2010	2011	%- endring	2010	2011	%- endring	2010	2011	%- endring
<i>Beløp i millioner kroner</i>									
EIENDELER									
EIENDELER I SELSKAPSPORTEFØLJEN									
Sum eiendeler i selskapsporteføljen	28 241	26 990	-4	15 378	16 889	10	71 124	75 112	6
EIENDELER I KUNDEPORTEFØLJENE									
7. Investeringer i kollektivporteføljen									
7.1 Bygninger og andre faste eiendommer				97	60	-38	4 550	1 199	-74
7.2 Datterforetak, tilknyttede foretak og felleskontrollerte foretak	25 975	27 320	5	34 002	37 820	11	93 884	106 106	13
7.3 Finansielle eiendeler som måles til amortisert kost	45 859	55 148	20	67 622	69 708	3	249 112	269 856	8
7.3.1 Investeringer som holdes til forfall		5 033	----	67 622	69 708	3	138 139	138 043	0
- Obligasjoner		5 033	----				54 325	54 590	1
7.3.2 Utlån og fordringer	45 859	50 115	9				110 973	131 813	19
7.4 Finansielle eiendeler som måles til virkelig verdi	92 666	84 854	-8	102 107	108 063	6	326 120	357 109	10
7.4.1 Aksjer og andeler (inkl. aksjer og andeler målt til kost)	24 177	27 142	12	36 610	41 225	13	102 992	126 601	23
7.4.2 Obligasjoner og andre verdipapirer med fast avkastning	61 531	52 391	-15	53 891	58 437	8	193 222	189 961	-2
7.4.3 Utlån og fordringer	3 407	3 012	-12	5 817	3 335	-43	18 649	19 788	6
7.4.4 Finansielle derivater	661	1 025	55	1 850	1 918	4	3 000	4 106	37
7.4.5 Andre finansielle eiendeler	2 890	1 284	-56	3 940	3 147	-20	8 257	16 653	102
Sum investeringer i kollektivporteføljen	164 499	167 322	2	203 828	215 651	6	673 666	734 269	9
7a. Gjenforsikringsandel av forsikringsforpliktelse i kollektivporteføljen ³⁰⁾							333	364	9
8. Investeringer i investeringsvalgporteføljen									
8.1 Bygninger og andre faste eiendommer							0	0	----
8.2 Datterforetak, tilknyttede foretak og felleskontrollerte foretak	1 787	2 022	13				1 817	2 177	20
8.3 Finansielle eiendeler som måles til amortisert kost		415	----				0	909	----
8.3.1 Investeringer som holdes til forfall		133	----				0	337	----
8.3.2 Utlån og fordringer		282	----				0	572	----
8.4 Finansielle eiendeler som måles til virkelig verdi	20 432	25 259	24	21 193	23 875	13	63 911	77 926	22
8.4.1 Aksjer og andeler (inkl. aksjer og andeler målt til kost)	9 360	12 083	29	18 812	14 119	-25	45 656	48 089	5
8.4.2 Obligasjoner og andre verdipapirer med fast avkastning	9 900	12 091	22		7 738	----	13 636	25 881	90
8.4.3 Utlån og fordringer	119	108	-9	2 381	2 018	-15	2 502	2 170	-13
8.4.4 Finansielle derivater	85	101	19				85	103	22
8.4.5 Andre finansielle eiendeler	968	876	-10				2 032	1 683	-17
Sum investeringer i investeringsvalgporteføljen	22 219	27 695	25	21 193	23 875	13	65 728	81 013	23
8a. Gjenforsikringsandel av forsikringsforpliktelse i investeringsvalgporteføljen ³⁰⁾							0	0	----
Sum eiendeler i kundeporteføljene	186 718	195 018	4	225 021	239 526	6	739 727	815 646	10
SUM EIENDELER	214 959	222 008	3	240 399	256 415	7	810 850	890 757	10
EGENKAPITAL OG FORPLIKTELSER									
9. Innsatt egenkapital	12 701	12 701	0	2 496	2 496	0	24 533	26 140	7
10. Opptjent egenkapital	3 390	3 624	7	7 861	10 758	37	20 294	24 838	22
10.1 Risikoutjevningssfond		363	----	407	661	62	685	1 405	105
11. Ansvarlig lånekapital mv.	6 976	6 868	-2	2 508	2 476	-1	15 602	15 352	-2
12. Forsikringsforpliktelse i livsforsikring - KF									
12.1 Premiereserve	151 655	153 942	2	186 723	198 107	6	616 832	656 386	6
12.2 Tilleggsavsetninger	4 413	5 063	15	5 423	5 574	3	19 192	22 552	18
12.3 Kursreguleringsfond	1 302	2 228	71	1 851	2 041	10	9 987	15 089	51
12.4 Erstatningsavsetning	656	684	4	1 681	1 849	10	4 822	5 355	11
12.5 Premiefond, innskuddsfond og pensjonistenes overskuddsfond	3 406	3 134	-8	4 644	4 765	3	13 571	15 059	11
12.6 Andre tekniske avsetninger for skadeforsikringsvirksomheten	563	647	15	377	447	19	1 068	1 231	15
Ufordelte overskuddsmidler til forsikringskontraktene	235	837	257				1 330	2 983	124
Sum forsikringsforpliktelse i livsforsikring - KF	162 230	166 534	3	200 698	212 783	6	666 801	718 655	8
13. Forsikringsforpliktelse i livsforsikring - SI									
13.1 Premiereserve	21 331	26 586	25	19 565	22 040	13	62 866	77 591	23
13.2 Supplerende avsetninger				2	2	0	11	11	7
13.3 Tilleggsavsetninger	240	296	23				250	379	52
13.4 Erstatningsavsetning	6	1	-90				94	111	19
13.5 Premiefond, innskuddsfond og pensjonistenes overskuddsfond	547	707	29	1 626	1 833	13	2 485	2 906	17
Ufordelte overskuddsmidler til forsikringskontraktene	75	49	-35				80	52	-35
Sum forsikringsforpliktelse i livsforsikring - SI	22 198	27 637	25	21 193	23 875	13	65 785	81 051	23
14. Avsetninger for forpliktelser	598	808	35	791	-56	-107	2 277	1 957	-14
15. Premiedepot fra gjenforsikringselskaper							131	139	7
16. Forpliktelser	6 590	3 481	-47	3 967	3 829	-4	13 964	21 776	56
17. Påløpte kostnader og mottatte ikke opptjente inntekter	277	354	28	886	254	-71	1 464	849	-42
SUM EGENKAPITAL OG FORPLIKTELSER	214 959	222 008	3	240 399	256 415	7	810 851	890 757	10

Noter: Se "Noter og kommentarer"

KF=Kontraktfastsatte forpliktelser

SI=Særskilt investeringsportefølje

Tabell 6
Balanse

31.03. Alle produkter	Totalt livselskap ²²⁾		
	2010	2011	%- endring
<i>Beløp i millioner kroner</i>			
EIENDELER			
EIENDELER I SELSKAPSPORTEFØLJEN			
Sum eiendeler i selskapsporteføljen	71 497	75 409	6
EIENDELER I KUNDEPORTEFØLJENE			
7. Investeringer i kollektivporteføljen			
7.1 Bygninger og andre faste eiendommer	4 550	1 199	-74
7.2 Datterforetak, tilknyttede foretak og felleskontrollerte foretak	93 884	106 106	13
7.3 Finansielle eiendeler som måles til amortisert kost	249 112	269 856	8
7.3.1 Investeringer som holdes til forfall	138 139	138 043	0
- Obligasjoner	54 325	54 590	1
7.3.2 Utlån og fordringer	110 973	131 813	19
7.4 Finansielle eiendeler som måles til virkelig verdi	326 120	357 109	10
7.4.1 Aksjer og andeler (inkl. aksjer og andeler målt til kost)	102 992	126 601	23
7.4.2 Obligasjoner og andre verdipapirer med fast avkastning	193 222	189 961	-2
7.4.3 Utlån og fordringer	18 649	19 788	6
7.4.4 Finansielle derivater	3 000	4 106	37
7.4.5 Andre finansielle eiendeler	8 257	16 653	102
Sum investeringer i kollektivporteføljen	673 666	734 269	9
7a. Gjenforsikringsandel av forsikringsforpliktelse i kollektivporteføljen ³⁰⁾	333	364	9
8. Investeringer i investeringsvalgporteføljen			
8.1 Bygninger og andre faste eiendommer	0	0	----
8.2 Datterforetak, tilknyttede foretak og felleskontrollerte foretak	1 817	2 177	20
8.3 Finansielle eiendeler som måles til amortisert kost	0	909	----
8.3.1 Investeringer som holdes til forfall	0	337	----
8.3.2 Utlån og fordringer	0	572	----
8.4 Finansielle eiendeler som måles til virkelig verdi	65 760	79 256	21
8.4.1 Aksjer og andeler (inkl. aksjer og andeler målt til kost)	47 505	49 419	4
8.4.2 Obligasjoner og andre verdipapirer med fast avkastning	13 636	25 881	90
8.4.3 Utlån og fordringer	2 502	2 170	-13
8.4.4 Finansielle derivater	85	103	22
8.4.5 Andre finansielle eiendeler	2 032	1 683	-17
Sum investeringer i investeringsvalgporteføljen	67 577	82 343	22
8a. Gjenforsikringsandel av forsikringsforpliktelse i investeringsvalgporteføljen ³⁰⁾	0	0	----
Sum eiendeler i kundeporteføljene	741 576	816 976	10
SUM EIENDELER	813 073	892 384	10
EGENKAPITAL OG FORPLIKTELSE			
9. Innskutt egenkapital	24 568	26 185	7
10. Opptjent egenkapital	20 267	24 860	23
10.1 Risikoutjevningfond	685	1 405	105
11. Ansvarlig lånekapital mv.	15 602	15 352	-2
12. Forsikringsforpliktelse i livsforsikring - KF			
12.1 Premiereserve	616 875	656 428	6
12.2 Tilleggsavsetninger	19 192	22 552	18
12.3 Kursreguleringsfond	9 987	15 089	51
12.4 Erstatningsavsetning	5 035	5 527	10
12.5 Premiefond, innskuddsfond og pensjonistenes overskuddsfond	13 571	15 059	11
12.6 Andre tekniske avsetninger for skadeforsikringsvirksomheten	1 068	1 231	15
Ufordelte overskuddsmidler til forsikringskontraktene	1 330	2 983	124
Sum forsikringsforpliktelse i livsforsikring - KF	667 056	718 869	8
13. Forsikringsforpliktelse i livsforsikring - SI			
13.1 Premiereserve	64 701	78 921	22
13.2 Supplerende avsetninger	11	11	7
13.3 Tilleggsavsetninger	250	379	52
13.4 Erstatningsavsetning	94	111	19
13.5 Premiefond, innskuddsfond og pensjonistenes overskuddsfond	2 505	2 906	16
Ufordelte overskuddsmidler til forsikringskontraktene	80	52	-35
Sum forsikringsforpliktelse i livsforsikring - SI	67 639	82 381	22
14. Avsetninger for forpliktelser	2 279	1 959	-14
15. Premiedepot fra gjenforsikringselskaper	131	139	7
16. Forpliktelser	14 030	21 788	55
17. Påløpte kostnader og mottatte ikke opptjente inntekter	1 503	851	-43
SUM EGENKAPITAL OG FORPLIKTELSE	813 073	892 384	10

Noter: Se "Noter og kommentarer"

KF=Kontraktfastsatte forpliktelser

SI=Særskilt investeringsportefølje

Tabell 8

Diverse nøkkeltall

31.03.	Altraplan Luxembourg			Danica			Frende		
	Avdeling Norge			Pensjonsforsikring			Livsforsikring		
	2010	2011	%- endring	2010	2011	%- endring	2010	2011	%- endring
<i>Beløp i millioner kroner</i>									
Kapitaldekning ¹³⁾ (%)				32,18	32,16		28,00	21,00	
Avkastningstall (%)									
Kapitalavkastning I hittil i år ¹⁴⁾				1,02	0,72				
Kapitalavkastning II hittil i år ¹⁵⁾				1,16	0,91				
Soliditetskapital ¹⁷⁾ (%)				5,80	5,00		56,80	36,60	
Kursreguleringsfond ¹⁹⁾				5	1	-73,10			
Mer/mindre-verdier ²¹⁾									

Noter: Se "Noter og kommentarer"

Tabell 8

Diverse nøkkeltall

31.03.	Gjensidige Pensjon			Handelsbanken Liv			KLP		
	2010	2011	%-endring	2010	2011	%-endring	2010	2011	%-endring
<i>Beløp i millioner kroner</i>									
Kapitaldekning ¹³⁾ (%)	18,10	15,50					12,66	11,54	
Avkastningstall (%)									
Kapitalavkastning I hittil i år ¹⁴⁾	1,44	1,55					1,23	1,60	
Kapitalavkastning II hittil i år ¹⁵⁾	1,36	1,22					2,15	1,22	
Soliditetskapital ¹⁷⁾ (%)	21,67	17,47					15,20	15,80	
Kursreguleringsfond ¹⁹⁾	9	1	-92,00				4 303	6 697	55,60
Mer/mindre-verdier ²¹⁾	-1	-19	999,00				3 108	315	-89,90

Noter: Se "Noter og kommentarer"

Tabell 8

Diverse nøkkeltall

31.03.	KLP			Nordea Liv			Oslo		
	Bedriftspensjon AS						Pensjonsforsikring		
	2010	2011	%- endring	2010	2011	%- endring	2010	2011	%- endring
<i>Beløp i millioner kroner</i>									
Kapitaldekning ¹³⁾ (%)	14,15	16,80		14,40	15,10		15,50	15,93	
Avkastningstall (%)									
Kapitalavkastning I hittil i år ¹⁴⁾	2,00	2,60		1,20	1,50		2,01	1,84	
Kapitalavkastning II hittil i år ¹⁵⁾	2,50	1,50		1,60	1,70		2,00	1,38	
Soliditetskapital ¹⁷⁾ (%)	19,40	20,30		14,70	15,70		10,80	19,13	
Kursreguleringsfond ¹⁹⁾	6	9	41,30	601	868	44,40	1 454	2 534	74,30
Mer/mindre-verdier ²¹⁾	10	5	-45,90	413	-4	-101,00	295	69	-76,70

Noter: Se "Noter og kommentarer"

Tabell 8

Diverse nøkkeltall

31.03.				Silver			SpareBank 1		
	SHB Liv			Pensjonsforsikring AS			Livsforsikring		
	2010	2011	%- endring	2010	2011	%- endring	2010	2011	%- endring
<i>Beløp i millioner kroner</i>									
Kapitaldekning ¹³⁾ (%)					12,84		18,43	19,22	
Avkastningstall (%)									
Kapitalavkastning I hittil i år ¹⁴⁾					0,98		1,18	2,17	
Kapitalavkastning II hittil i år ¹⁵⁾					1,08		2,00	1,08	
Soliditetskapital ¹⁷⁾ (%)							14,65	15,70	
Kursreguleringsfond ¹⁹⁾					261	---	454	448	-1,30
Mer/mindre-verdier ²¹⁾							67	-18	-127,30

Noter: Se "Noter og kommentarer"

Tabell 8

Diverse nøkkeltall

31.03.	Storebrand Livsforsikring			Vital Forsikring			Totalt norske livselskap		
	2010	2011	%- endring	2010	2011	%- endring	2010	2011	%- endring
<i>Beløp i millioner kroner</i>									
Kapitaldekning ¹³⁾ (%)	21,70	21,00		10,67	10,30				
Avkastningstall (%)									
Kapitalavkastning I hittil i år ¹⁴⁾	1,00	1,34		1,50	1,54				
Kapitalavkastning II hittil i år ¹⁵⁾	1,81	1,48		1,70	1,26				
Soliditetskapital ¹⁷⁾ (%)	16,10	17,50		11,66	11,86				
Kursreguleringsfond ¹⁹⁾	1 302	2 228	71,10	1 851	2 041	10,30	9 986	15 088	51,10
Mer/mindre-verdier ²¹⁾	911	92	-89,90	1 489	51	-96,60	6 291	491	-92,20

Noter: Se "Noter og kommentarer"

4. NOTER OG KOMMENTARER

Innledning

Det er foretatt endringer/forenklinger i statistikken fom. 4. kvartal 2010. Poster som er sladdet skal ikke rapporteres. I statistikken for 1., 2. og 3. kvartal er i tillegg tabeller det ikke skal rapporteres til skjult i det publiserte regnearket.

Selskaper som inngår i statistikken

Statistikken viser tall for medlemselskaper i FNO som selger livprodukter.

Produkter uten investeringsvalg:

ACE European Group (utenlandsk skadeselskap, filial)
Danica Pensjonsforsikring
Frende Livsforsikring
Gjensidige Forsikring (skadeselskap)
Gjensidige Pensjonsforsikring
Handelsbanken Liv (utenlandsk, filial)
If Skadeforsikring NUF (skadeselskap)
KLP
KLP Bedriftspensjon AS
Landbruksforsikring (skadeselskap)
Livsforsikringsselskapet Nordea Liv Norge
NEMI Forsikring (skadeselskap)
Oslo Pensjonsforsikring
Silver Pensjonsforsikring AS
SpareBank 1 Livsforsikring
Storebrand Livsforsikring
Telenor Forsikring (skadeselskap)
Terra Forsikring (skadeselskap)
Tryg Forsikring (skadeselskap)
Vital Forsikring

Produkter med investeringsvalg:

Altraplan Luxembourg Avdeling Norge (utenlandsk, filial)
Danica Pensjonsforsikring
Frende Livsforsikring
Gjensidige Pensjonsforsikring
KLP
KLP Bedriftspensjon AS
Livsforsikringsselskapet Nordea Liv Norge
SHB Liv (utenlandsk, filial)
Silver Pensjonsforsikring AS
SpareBank 1 Livsforsikring
Storebrand Livsforsikring
Vital Forsikring

Utenlandske filialer:

Disse har ikke samme krav til regnskapsføring som norske livselskaper, og rapporterer derfor kun utvalgte poster.

I figurer og tabeller har enkelte selskap "forkortede" navn.

Noter til tabellene

- 1) Brutto forfalt premie tilsvarende post 1.1 i resultatregnskapet, jf. forskrift til årsregnskap for forsikringsselskaper.
- 2) Brutto risikopremie rapporteres for produkter både med og uten sparing. Risikopremie for tilknyttede dekninger, som kritisk sykdom, ulykke m.m. skal ikke tas med.
- 3) Gruppeliv bedrift tilsvarende tjenestegruppeliv.
- 4) Gruppeliv privat består av foreningsgruppeliv, gjelds-

- 7) LOF/LOI betyr lov om foretakspensjon og lov om innskuddspensjon.
- 8) Nytegnede premie oppgis brutto, inkl. omkostninger. Tall som rapporteres må være regnskapsførte (på tilsvarende måte som brutto forfalt premie). Nytegnede premie er registrert totalpremie på årsbasis (eventuelt registrert engangsinnbetaling og/eller avtalt årlig innbetaling for konto-, fonds- eller kapitaliseringsprodukter) og gjelder:
 - helt nye forsikringskontrakter i selskapet (ikke tilflytting)
 - endringer i registrert totalpremie på årsbasis for eksisterende kontrakter, når endringen skyldes kontraktsmessige forandringer som innebærer reell nyttegning, eller at nye grupper forsikrede kommer med
 - at nye medlemmer meldes inn i gruppeordninger og kollektive pensjonsordninger med frivillig tilslutningDet gjøres fradrag i nytegnede premie tilsvarende registrert nytegnede premie i tidligere statistikk for kontrakter der første premie likevel ikke ble betalt, og det ikke tidligere er foretatt slikt fradrag.
- 9) Forsikringsforpliktelser i livsforsikring tilsvarende post 12 i balansen, ekskl. post 12.3 Kursreguleringsfond for produkter uten investeringsvalg og post 13 i balansen for produkter med investeringsvalg. Gjensidingsandel skal ikke tas hensyn til i markedsdelen.
- 10) Overførte reserver fra andre tilsvarende post 1.3 i resultatregnskapet + overførte tilleggsavsetninger som tilsvarende post 6.6 i resultatregnskapet.
- 11) Flytting av en gruppeordning fra andre eller til andre måles i brutto årlig premie (ikke brutto forfalt premie).
- 12) Overførte reserver til andre tilsvarende post 5.3 i resultatregnskapet.
- 13) Kapitaldekning etter Finanstilsynets definisjon.
- 14) Kapitalavkastning I tilsvarende kapitalavkastning etter Finanstilsynets definisjon i Forskrift om årsregnskap for forsikringsselskaper, og beregnes kun for kollektivporteføljen.
- 15) Kapitalavkastning II beregnes som kapitalavkastning I, inkl. endring i merverdier på finansielle eiendeler målt til virkelig verdi (tilsvarende verdjustert kapitalavkastning etter Finanstilsynets definisjon).
- 16) Herav fripoliser og herav pensjonskapitalbevis omfatter også fortsettelsesforsikringer. Herav-postene er uttrekk fra hovedposten Privat kollektiv pensjon, uansett om det er Innenfor LOF/LOI eller Utenfor LOF/LOI - Livrenter.
- 17) Soliditetskapital tilsvarende egenkapital (inkludert resultat), ansvarlig lån, kursreguleringsfond, tilleggsavsetninger, kundenes resultat og over-/underverdier på investeringer til amortisert kost. Soliditetskapital regnes i prosent av forsikringsmessige avsetninger med garanti (inkludert investeringsvalg med garanti).
- 18) Delårsresultat som ikke teller med i ansvarlig kapital, hensyntatt antagelser om forsikringstakers andel av overskudd og selskapets skatteposisjon. (ikke med i årsstatistikken / 4. kvartal).
- 19) Kursreguleringsfond på eiendeler som omfattes av stresstesten til Finanstilsynet.
- 20) Livrenter, IPA og IPS er individuelle pensjonsspareavtaler etter skattereglene (kun i årsstatistikken / 4.kvartal).

- 21) Mer/mindre-verdier for anleggsporeteføljen.
- 22) Altraplan Luxembourg Avd. Norge rapporterer kun post 1 Inntekter og post 5 Erstatninger til resultatregnskapet.
- 23) I resultatanalysen oppstår avkastningsresultat kun for produkter med garanti.
- 24) I resultatanalysen omfatter punktet alt som følger modifisert overskuddsmodell.
- 25) I resultatanalyse for Gruppeliv fylles "Herav til eier" ut for ordninger som har overskuddsdeling/bonusfond.
- 26) Etter forskrift om årsregnskap inngår foreningskollektiv i hovedbransjen privat kollektiv pensjon.
- 27) Med kommunal kollektiv pensjon menes kollektive pensjonsordninger som definert i lov om forsikringsvirksomhet § 10 - 1.
- 28) Beregnet etter regelverket før 2008, se note 14) i tidligere statistikk (kun i årsstatistikken / 4. kvartal).
- 29) Etter ny forsikringsvirksomhetslov (LOV-2005-06-10-44) er overskuddsfond for gruppeliv ikke lenger hjemlet og linjen var fjernet i statistikken per 31.12.2008. Noen selskaper har allikevel fortsatt overskuddsfond for gruppeliv samt uavløpt premie, og rapporterte dette under post 12.1 Premiereserve brutto, post 12.4 Erstatningsavsetning eller post 12.6 Andre tekniske avsetninger for skadeforsikringsvirksomheten. Linje for gruppeliv er tatt inn igjen i statistikken per 31.12.2009.
- 30) Gjenforsikringsandel av forsikringsforpliktelse i kollektivporteføljen og investeringsvalgporteføljen er innført i kundeporteføljen fom. 4. kvartal 2009 etter endring av 18.12.2009 i Forskrift om årsregnskap for forsikringsselskap.
- 31) Risikopremie for individuell uførepensjon blir i noen selskap regnskapsført under Individuell kapital, mens den for de fleste regnskapsføres under Individuell pensjon. Brutto risikopremie for uførepensjon er derfor ikke lagt som en heravpost under verken Individuell kapital eller Individuell pensjon, men gjelder som en heravpost samlet for disse.

Kommentarer til dataene

Generelle kommentarer

Når det nedenfor står "Endring i 2010-tall", menes endringer i forhold til 1. kvartal 2010.

For Brutto forfalt premie kan regnskapstallene (tabell 4) være høyere enn markedstallene (tabell 2a) fordi de kan inneholde tall for skadeforsikring og utenlandsk virksomhet.

En del kollektive kontrakter er flyttet fra produkter uten investeringsvalg til produkter med investeringsvalg (Tabell 2a, Tabell 2b, Tabell 3a og Tabell 3b).

For Overførte reserver til/fra andre i tabell 3a inngår ikke overførte reserver som gjelder Gruppeliv. Disse vil imidlertid inngå i tabell 4.

Ikke alle selskapene har fremskaffet tall for rene risikoprodukt for Individuell kapital og Individuell pensjon for 2008. Det er derfor ingen totalsummer for disse postene (Tabell 2a og Tabell 2b).

ACE European Group

Selskapet rapporterer for første gang til statistikken fom. 1. kvartal 2011.

Danica Pensjon

Privat kollektiv pensjon uten investeringsvalg er flyttet fra Innskuddsbasert til Ytelsesbasert (Tabell 2a og Tabell 3a). Det er foretatt omdisponering av midler fra post 8.4.1 Aksjer og andeler til post 8.4.2 Obligasjoner og andre verdipapirer med fast avkastning og til post 8.4.5 Andre finansielle eiendeler (Tabell 6).

Frende Livsforsikring

Endring i 2010-tall:

Nytegnet premie - Individuell kapital er korrigert (Tabell 2a). Det er foretatt omdisponering av midler fra post 8.4.5 Andre finansielle eiendeler til post 8.4.1 Aksjer og andeler (Tabell 6).

Nytegnet premie - Gruppeliv og Privat kollektiv pensjon, Innskuddsbasert er estimert da selskapet har utfordringer med dårlig datagrunnlag (Tabell 2a).

KLP

2010-tall:

Tall for Forsikringsforpliktelse - Kommunal kollektiv pensjon er korrigert for kursreguleringsfond (Tabell 3a).

2011-tall:

En stor kunde er flyttet fra kontraktfastsatt til særskilt investeringsvalg og det er derfor en stor økning i Forsikringsforpliktelse - Kommunal kollektiv pensjon (Tabell 3b).

Landbruksforsikring

Endring i 2010-tall:

Brutto forfalt premie - Privat kollektiv pensjon er endret fra Innskuddsbasert til Ytelsesbasert (Tabell 2a).

Selskapet er et skadeforsikringsselskap og rapporterer premiefritak for bank i Privat kollektiv pensjon.

NEMI Forsikring

Selskapet rapporterer for første gang til statistikken fom. 3. kvartal 2010.

Nordea Liv

Endring i 2010-tall:

Brutto forfalt premie - Individuell kapital, Individuell pensjon, Privat kollektiv pensjon, Ytelsesbasert og Innskuddsbasert Innenfor LOF/LOI og Utenfor LOF/LOI er korrigert (Tabell 2a). Brutto forfalt premie - Individuell pensjon, Privat kollektiv pensjon Innenfor LOF/LOI og Utenfor LOF/LOI er korrigert (Tabell 2b).

Oslo Pensjonsforsikring

Endring i 2010-tall:

Selskapet har rapportert tall for Kursreguleringsfond (Tabell 8).

Silver Pensjonsforsikring

Selskapet rapporterer for første gang til statistikken fom. 1. kvartal 2011.

SpareBank 1 Livsforsikring

Endring i 2010-tall:

Forsikringsforpliktelse - Privat kollektiv pensjon - Herav fripoliser var ikke rapportert tidligere (Tabell 3a).

Overførte reserver til andre - Privat kollektiv pensjon - Pensjonskapitalbevis var ikke rapportert tidligere (Tabell 3b).

Storebrand Livsforsikring

Endring i 2010-tall:

Nytegnet premie - Kommunal kollektiv pensjon, ikke tidligere rapportert (Tabell 2a).

Vital Forsikring

Endring i 2010-tall:

Post 17 Skattekostnad - fortegnet er endret fra negativt til positivt (Tabell 4).

Innsamlede data

De innsamlede data er identiske med det som forekommer i statistikken.

De underliggende tallene for statistikken er med en desimal, men statistikk tallene publiseres uten desimaler. Det betyr at sumtall i formler kan avvike fra de synlige summene.

Prosentendringer

Prosentendringer med tallverdi ≥ 1000 gjengis som enten 999 eller - 999.

Sammenligner vi tall med samme fortegn, vil vi få prosentøkning når vi går fra lavere tallverdi til høyere tallverdi.

Sammenligner vi tall med ulike fortegn, vil vi få prosentøkning når vi går fra negative tall til positive tall.

Prosentendringer fra negative tall til 0 (null) = + 100, mens prosentendringer fra positive tall til 0 (null) = - 100.

Prosentendringer fra 0 til positive eller negative tall angis ikke (---). Det samme gjelder små tallstørrelser som vises som 0.

TIDLIGERE UTGITTE PUBLIKASJONER
LIVSTATISTIKK I 2010/2011

Nr.:	Utgivelsesdato:	Statistikknavn:	Pr.
1/10	16.04.2010	Antall forsikringer og antall forsikrede	31.12.2009
2/10	29.04.2010	Markedsandeler - endelige tall og regnskapsstatistikk	31.12.2009
3/10	01.06.2010	Markedsandeler - endelige tall og regnskapsstatistikk	31.03.2010
4/10	03.09.2010	Markedsandeler - endelige tall og regnskapsstatistikk	30.06.2010
5/10	08.11.2010	Markedsandeler - endelige tall og regnskapsstatistikk	30.09.2010
1/11	01.04.2011	Markedsandeler - endelige tall og regnskapsstatistikk	31.12.2010
2/11	15.04.2011	Antall forsikringer og antall forsikrede	31.12.2010