



# Finans Norges Obligasjonskonferanse 2023

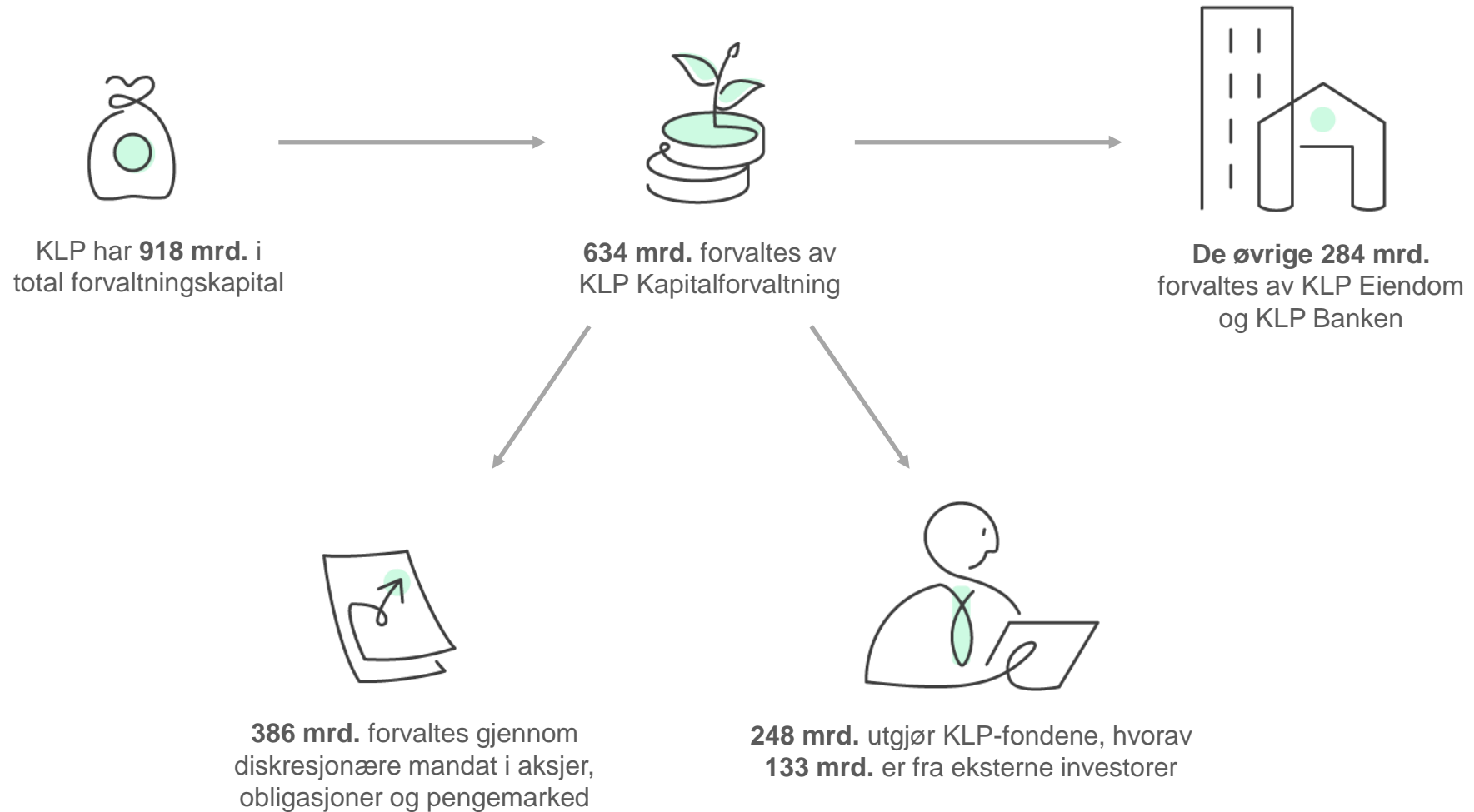
25. januar 2023  
Harald Riise-Hanssen

# CV – Harald Riise-Hanssen

- 1987-98      ABC Bank /Spb. NOR      Megler med sete på børs,  
Market-Maker i stat og kredittpapirer
- 1998-00      Fondsforvaltning AS      Forvalter
- 2000-      KLP Kapitalforvaltning      Forvalter norske fond og porteføljer



# KLP Kapitalforvaltning



# ESG

# ESG – Sett fra en forvalters synspunkt

- Artikkel 8 eller 9 for fond (SFDR)
  - Artikkel 8 (Finansielle produkter som fremmer blant annet miljømessige eller sosiale egenskaper) – Her trenger det kun å settes et måltall
  - Artikkel 9 (Finansielle produkter som har bærekraftige investeringer som formål) – Hver enkelt investering skal kunne begrunnes på hvilken måte produktet lever opp til det
  - Mange fond har gått fra artikkel 9 til 8 i følge Morningstar
- Vi bruker MSCI
  - Gode på børsnoterte selskaper
  - Dårlig dekning på kommunaleide selskaper som kraft

# ESG – Sett fra en forvalters synspunkt II

- Science Based Targets Initiative
  - Setter mål for ulike sektorer
  - Investere i utstedere som er innenfor målet eller sats på de som ligger over målet, men har et mål om bedring i løpet av noen år?

# Grønne Obligasjonsstandarder

- Grønt rammeverk
  - Kjøper KLP alt som er grønt ?
  - Vi ønsker at det grønne rammeverket skal intensivere omlegging
    - Mange grønne rammeverk/obligasjoner har til nå vært for dårlig
    - Er transition bonds og sustainability link finansiering bedre virkemidler for å drive omlegging
    - Fremdrift
    - Ikke bare «business as usual»
    - Påvirke på en positiv måte

# Forvaltningen av en portefølje hensyntatt ESG

- Tilpasse porteføljen til alle krav
  - Investeringsuniverset blir snevrere
  - Skal man kun tenke ESG eller renter/kreditt
  - Noen utstedere er sjelden i markedet
- Prøve å skape balanserte porteføljer som tar hensyn til ESG og forvalters rente- og kredittsyn



# KLP har som mål å innrette porteføljen etter 1,5-gradersmålet

En stadig økende andel av porteføljen skal være Paristilpasset.

## Delmål:

- **Øke klimavennlige investeringer** med 6 milliarder kroner hvert år
- **Sette strategier og mål** for at høyutslippssektorer har utslipp i tråd med Parisavtalen innen 2025
- Påse at **utslipp reduseres med 7 prosent** hvert år fra 2019 til 2030

## Veien til Paris

KLPs veikart mot netto null-utslipp



# I hvilken grad er investeringen forenlig med 1,5-gradersmålet? Fire kategorier og vurderingsmetoder



**Nullutslippsinvesteringer** – Selskaper og prosjekter som i driften har nullutslipp eller nært nullutslipp



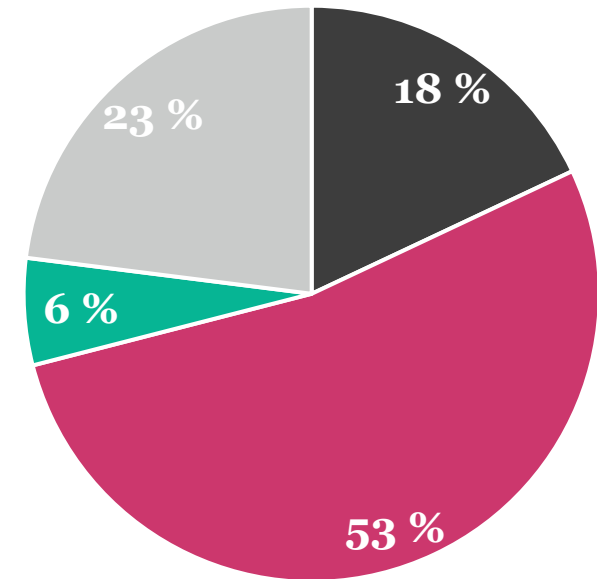
**Høyutslippssektorer** – Sektorer som anses som høyutslippssektorer og hvor det er etablert anerkjente referansebaner som kan knytte utslipp fra enkelt-selskaper opp mot Parisavtalen.



**Resterende investeringer** – Sektorer hvor det ikke finnes anerkjente referansebaner, og hvor KLP bruker andre metoder for å beregne paristilpasningen.



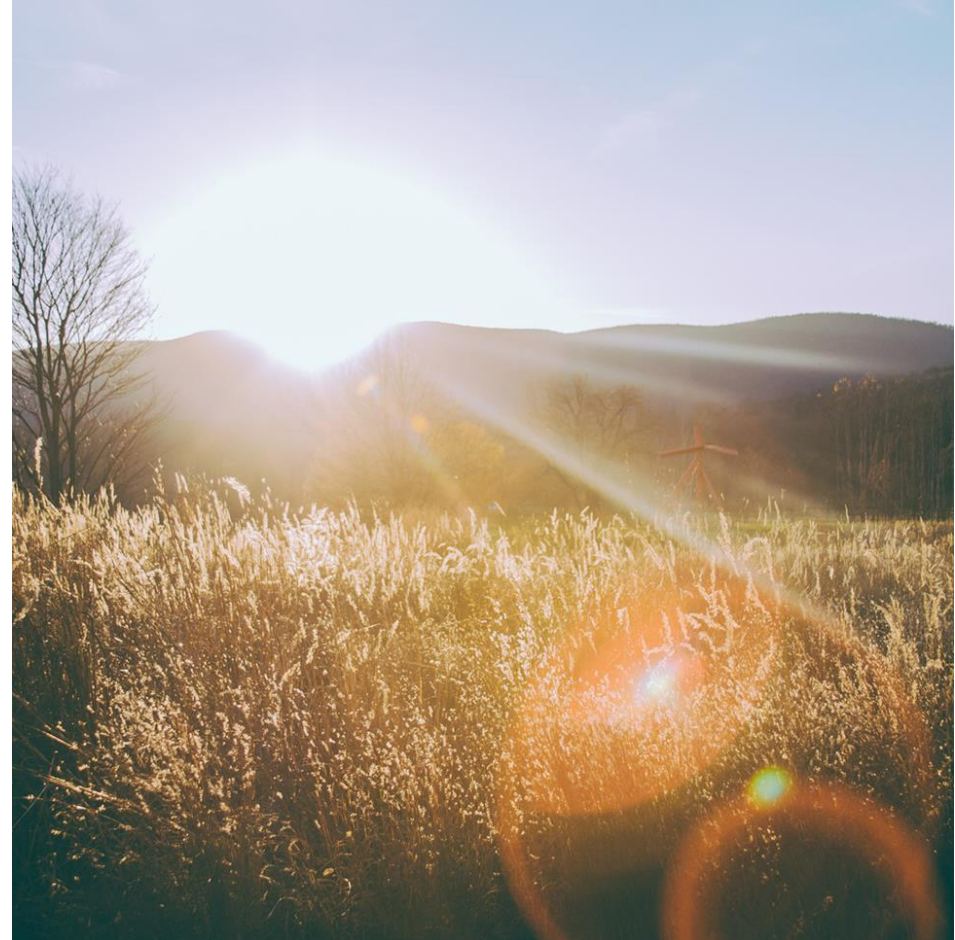
**Investeringer uten data** – Selskaper hvor KLP ikke har nødvendige klimadata for å gjøre en vurdering. Investeringene anses som ikke paristilpasset.



- Høyutslippssektorer
- Resterende investeringer
- Grønne investeringer
- Ingen data

# ESG

- **Hva skal dere rapportere**
  - EU-taksonomien
  - Artikkel 8 eller 9 for fond (SFDR)  
Indikatorer som vi må rapportere på
  - Scope 1 og 2
  - Scope 3– det er dette vi er interessert i
- **Veien til Paris for KLP**
  - Skala fra 0-100, hvor 100 er bra
  - Der KLP ikke finner data settes dette til 0
- **Stamdata**
  - Jobber med et prosjekt hvor bankene selv kan legge inn data om utslipp etc.



# Forbehold

Denne presentasjonen baserer seg på kilder som av KLP Kapitalforvaltning vurderer som pålitelige, men KLP Kapitalforvaltning kan ikke garantere at informasjonen er presis og fullstendig. Informasjonen reflekterer KLP Kapitalforvaltnings oppfatning på det tidspunkt den ble utarbeidet, og vi forbeholder oss retten til å endre oppfatning uten varsel.

Historisk avkastning er ingen garanti for fremtidig avkastning. Fremtidig avkastning vil blant annet avhenge av markedsutvikling, forvalters dyktighet, fondets risiko samt kostnader ved forvaltningen. Avkastningen kan bli negativ som følge av kurstap. Verdien på fond som investerer i internasjonale markeder kan stige eller falle med valutasvingninger. KLP Kapitalforvaltning påtar seg ikke ansvar for direkte eller indirekte tap eller utgifter som skyldes forståelsen av og/eller bruken av denne presentasjonen.

Innholdet i denne presentasjonen er ment som generell veiledning og skal ikke forstås som et tilbud eller anbefaling om kjøp eller salg av finansielle instrumenter.

---

Source: MSCI. This information is for internal use only and may not be redistributed or used in connection with creating or offering any securities, financial products or indices. Neither MSCI nor any other third party involved in or related to compiling or creating the MSCI data (the «MSCI» Parties) makes any express or implied warranties or representations with respect to such data (or the results to be obtained by the use thereof), and the MSCI Parties hereby expressly disclaim all warranties of originality, accuracy, completeness, merchantability or fitness for a particular purpose with respect to such data. Without limiting any of the foregoing, in no event shall any of the MSCI Parties have any liability for any direct, indirect, special punitive, consequential or any other damages (including lost profits) even if notified of the possible damages.

Source: Euronext. All rights in the Euronext indices and/or the Euronext index trademarks vest in Euronext and/or its licensors. Neither Euronext nor its licensors accept any liability for any errors or omissions in the Euronext indices or underlying data. No further distribution of Euronext data and/or usage of Euronext index trademarks for the purpose of creating and/or operating a financial product is permitted without Euronext's express written consent.

**Takk for  
oppmerksomheten**