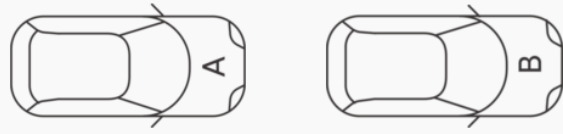
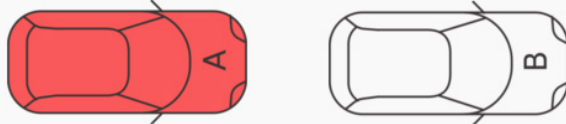


Tegnforklaringer

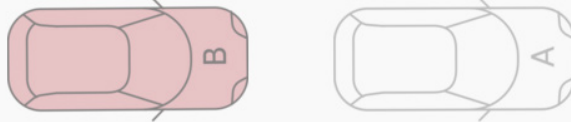
Bil A og B



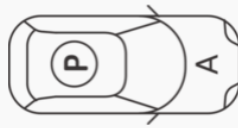
Rødt markerer skyld



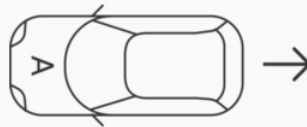
Kjøretøyets utgangspunkt før kollisjon



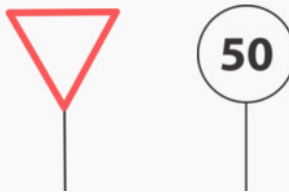
Parkert bil



Bil rygger



Skilt:
Vikeplikt og fart



Sikthindringer av forskjellig karakter.
Eks. bygning, vegetasjon, brøytekanth m.m



Fysisk hindring



Utkjørsel fra parkering o.l.



Parkeringsplass



1. Vikeplikt

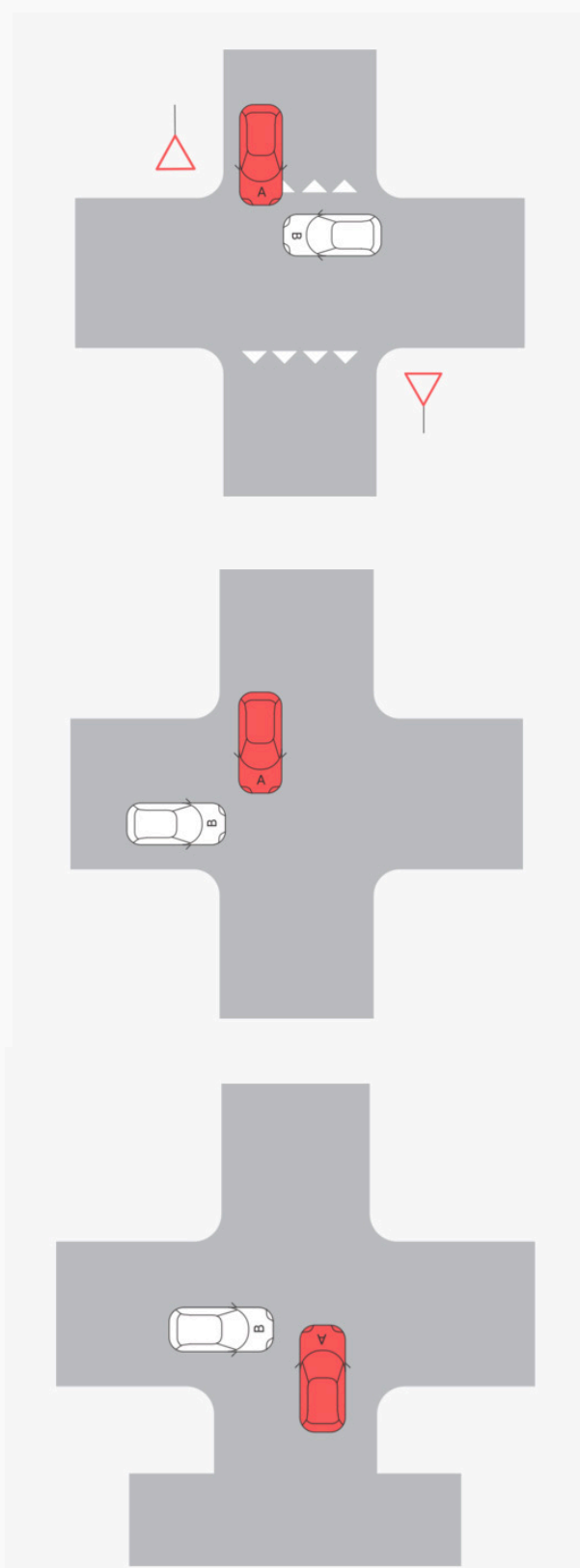
1. 1 A har vikeplikt i henhold til:

Trafikkreglene § 7 nr. 2 og 4

Skiltforskriften § 6 skilt nr. 202 "vikeplikt" og skilt nr. 204 "stopp".

1.1.1 Hovedregel: 100% ansvar for A

A har vikeplikt i henhold til trafikkreglene 1986 § 7 nr. 2 og 4 og skiltforskriften 1980 § 6 skilt nr. 202 "vikeplikt" og skilt nr. 204 "stopp".



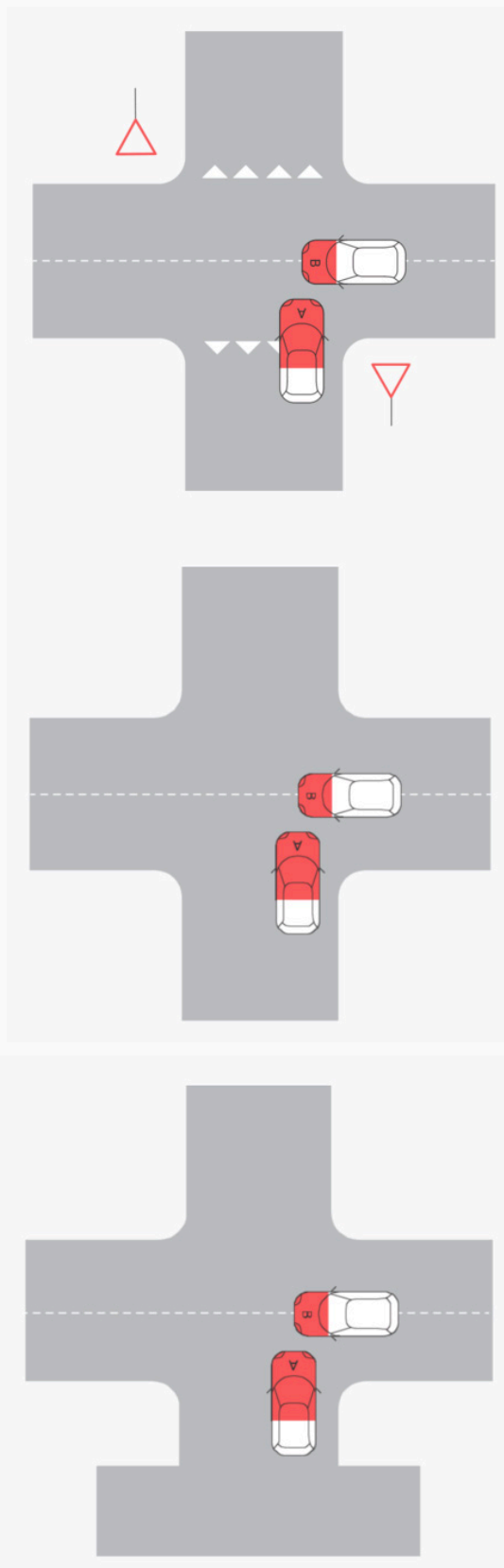
1.1.2 A har vikeplikt - B for langt til venstre

A har vikeplikt - B for langt til venstre.

B kommer fra høyre og overskrider sperrelinje, varsellinje eller kjørefeltlinje, uten at det etter forholdene kan sies å foreligge nødvendig eller akseptabel grunn for det (f.eks. passering av hindring, lovlig forbikjøring e.l.).

Det samme gjelder om det ikke foreligger oppmerking eller om den ikke er synlig, hvis veien har tilstrekkelig bredde til at den kunne ha vært inndelt i to eller flere kjørefelt (min. 6 m kjørbare veibredde), og B kjører til venstre for midten.

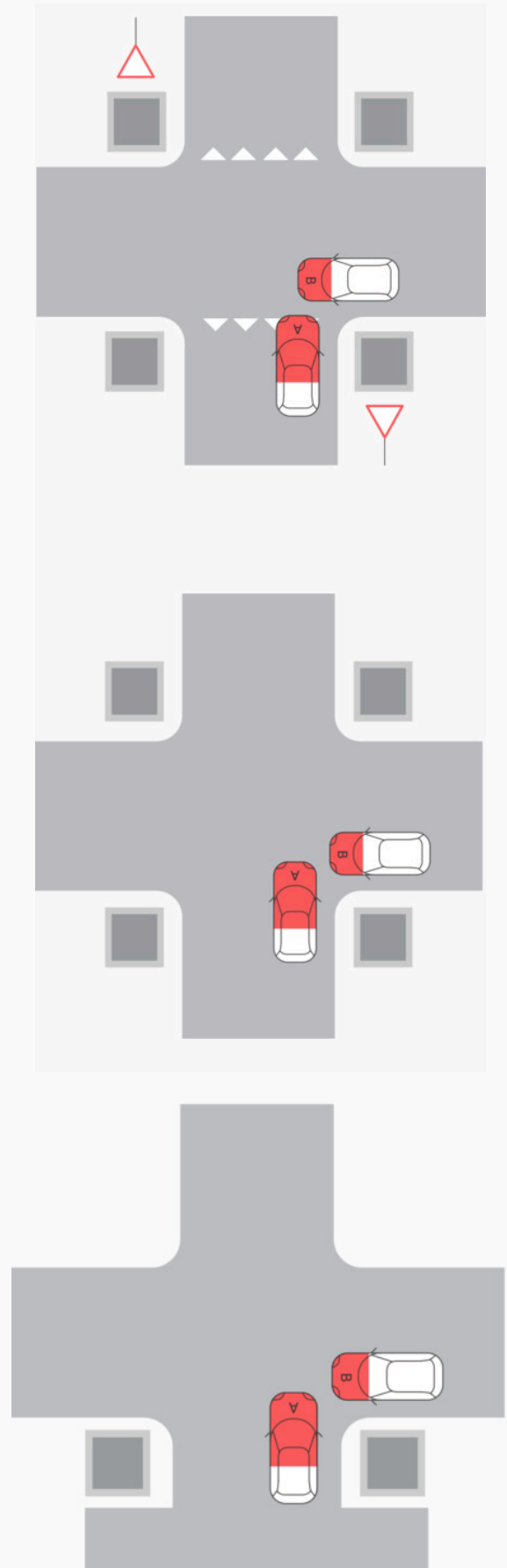
2/3 ansvar for A.



1.1.3 A har vikeplikt - B for langt til venstre - sikthindring

B kommer fra høyre på en vei som er smalere enn 6 m, og kjører **vesentlig** lenger til venstre enn det etter forholdene kan sies å foreligge nødvendig eller akseptabel grunn for (f.eks. passering av hindring, lovlig forbikjøring e.l.). A må sannsynliggjøre at dette har vanskeliggjort overholdelsen av vikeplikten p.g.a. begrenset oversikt.

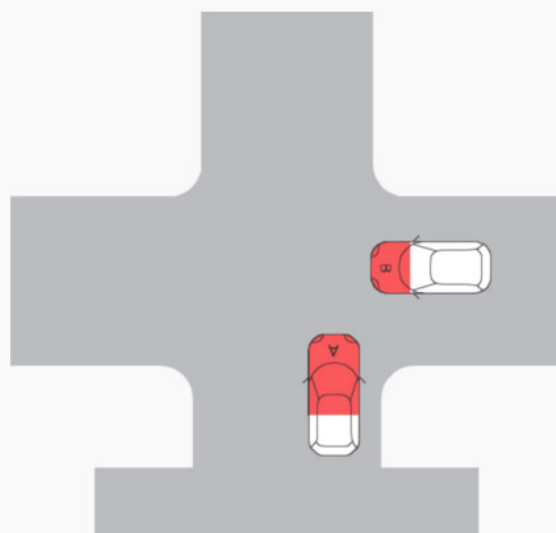
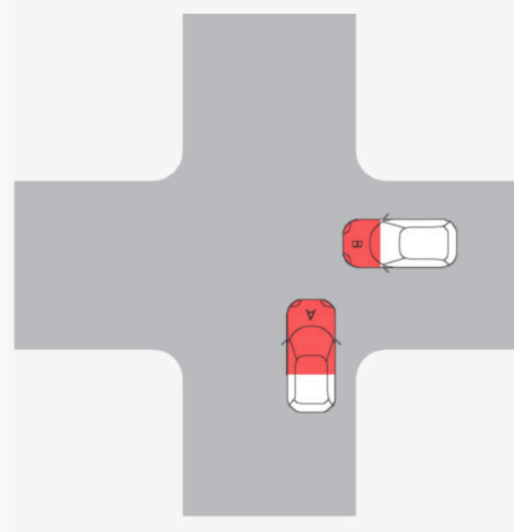
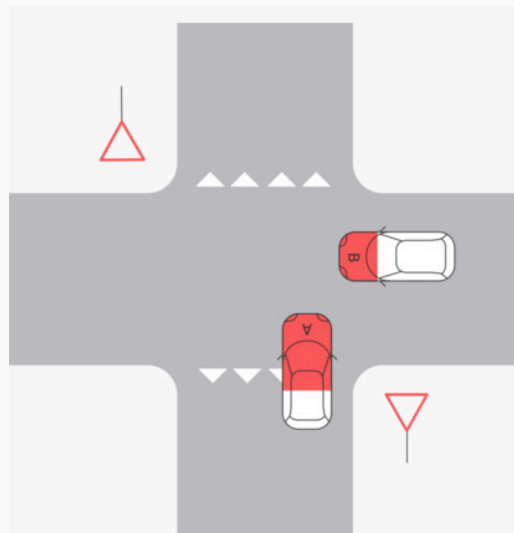
2/3 ansvar for A.



1.1.4 A har vikeplikt - B kjører med for stort fart etter forholdene

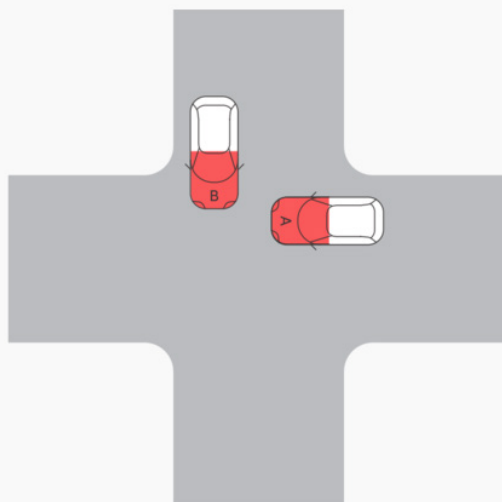
2/3 ansvar for A

Hvis B har kjørt med en fart som etter forholdene må anses for upåregnelig, faller tilfellet utenfor avtalen.



1.1.5 A har vikeplikt - B stopper, men kjører frem igjen til tross for at det foreligger kollisjonsfare

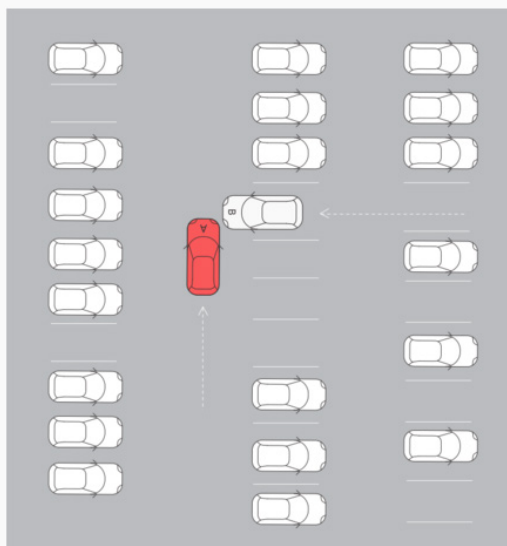
Ansvarfordeling 50/50



1.1.6 Kollisjon på parkeringsplass

A kjører på parkeringsplass. B kommer kjørende fra A's høyre side.

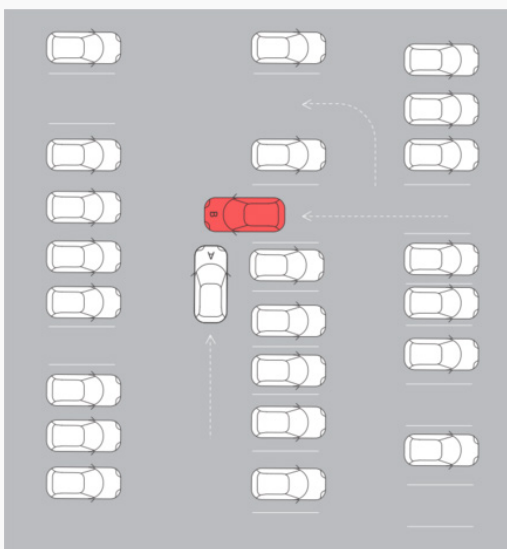
100 % ansvar for A som har vikeplikt



1.1.7 Kollisjon på parkeringsplass

A kjører på parkeringsplass, B kommer kjørende på A's høyre side ut mellom to parkerte biler.

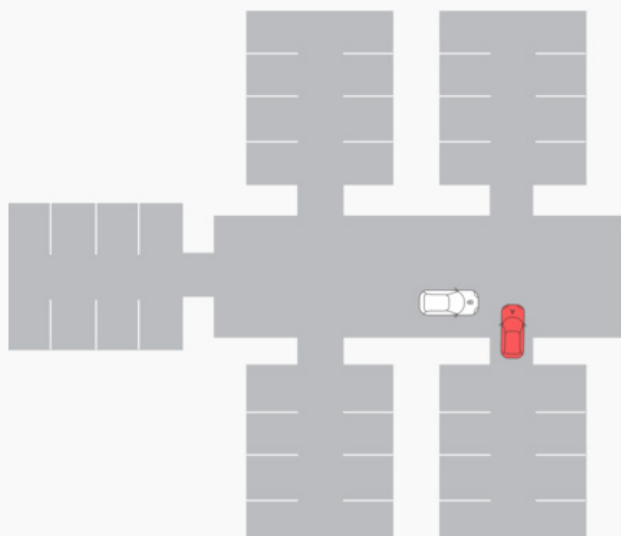
100 % ansvar B



1.1.8 Kollisjon på parkeringsplass

A kjører ut i samlevei fra fysisk adskilt parkeringsplass. B kjører på samlevei.

100 % ansvar A

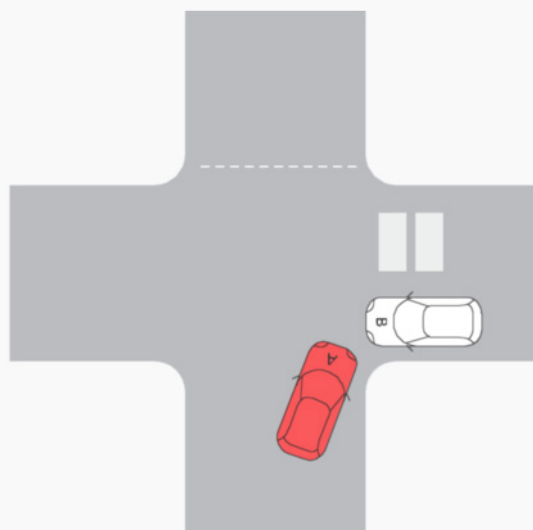


1.2. A kjører ut i kryssende vei og svinger til høyre. B kommer fra hans høyre side

1.2.1 A svinger til høyre inn i vei uten passeringsmuligheter

A svinger til høyre inn i vei hvor det ikke er passeringsmulighet (smal vei, eller hindring som innsnevrer veien så nær krysset at det foreligger påregnelig kollisjonsfare, selv om A svinger til høyre).

100% ansvar for A

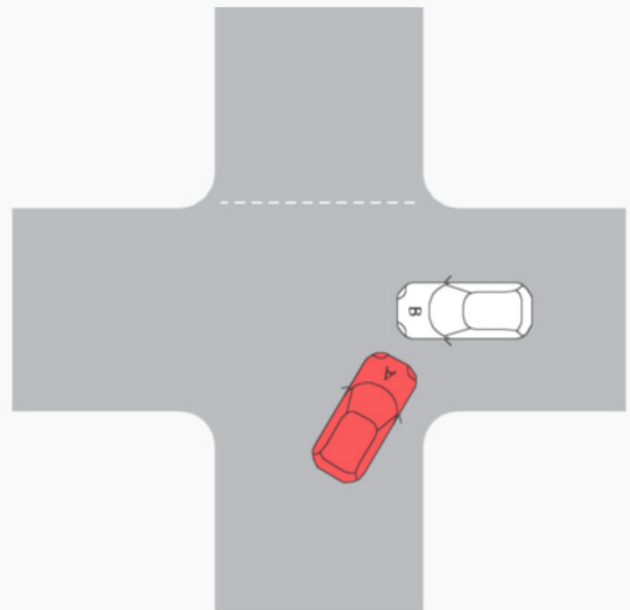


1.2.2 A svinger til høyre inn i en kryssende vei med tilstrekkelig veibredde

A svinger til høyre inn i en kryssende vei som har tilstrekkelig bredde til at den kan gjennomføre svingen innenfor egen (høyre) veihalvdel.

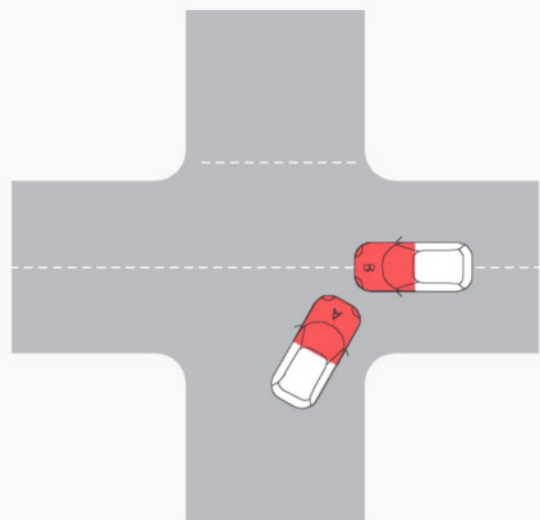
B kommer fra A's høyre side, og befinner seg i kollisjonskurs. A ser eller burde ha sett dette (tilstrekkelig oversikt).

100% ansvar for A.



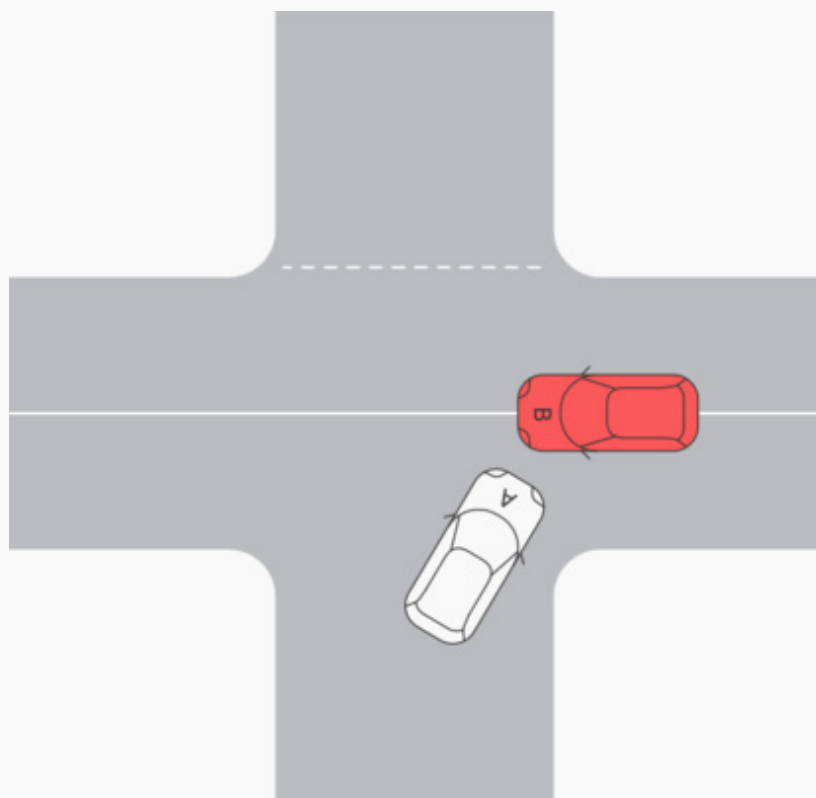
1.2.3 A svinger til høyre i en kryssende vei, B overskrider varsellinje eller kjørefeltlinje

Ansvarsfordeling 50/50.



1.2.4 A svinger til høyre inn i en kryssende vei, B overskrider sperrelinje.

100% ansvar for B



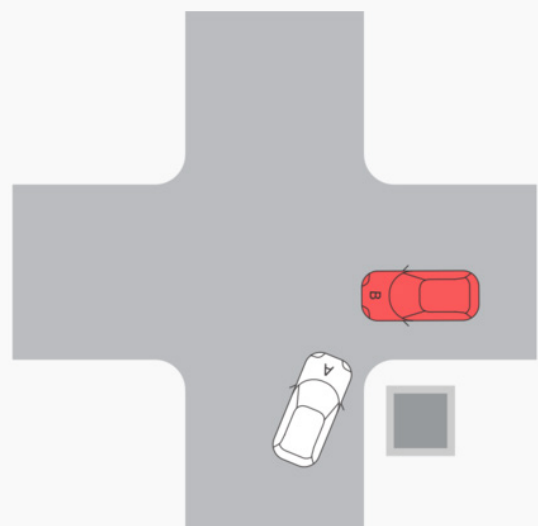
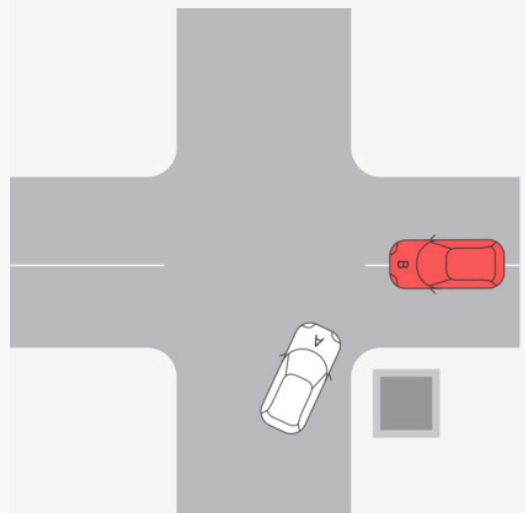
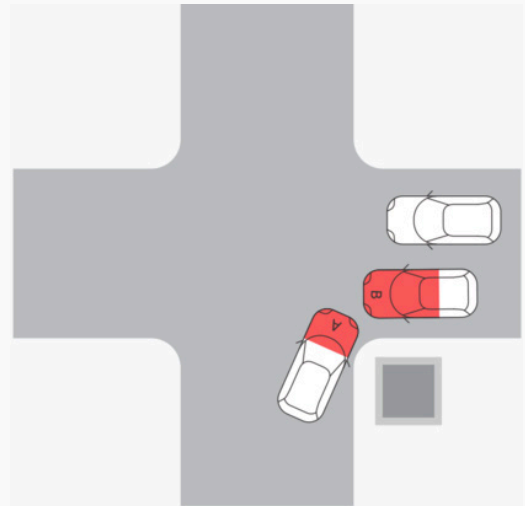
1.2.5 A svinger til høyre inn i kryssende vei som har tilstrekkelig bredde - sikthindring

A svinger til høyre inn i kryssende vei som har tilstrekkelig bredde til at den kan gjennomføre svingen innenfor sin (høyre) veihalvdel.

Begrenset oversikt i krysset (sikthindring som vegetasjon, brøytekanter, bebyggelse e.l.). B foretar ulovlig forbikjøring eller kjører av annen, ikke tvingende nødvendig, grunn så langt til venstre at det derved ikke blir forsvarlig passeringmulighet.

Hovedregel: 1/3 ansvar for A.

Hvis overnevnte situasjon oppstår ved at B overskrider heltrukken sperrelinje, eller kjører så nær venstre veikant at A ikke gis mulighet til å komme så langt frem at han får fri oversikt til høyre, løses tilfellet som 1.2.4

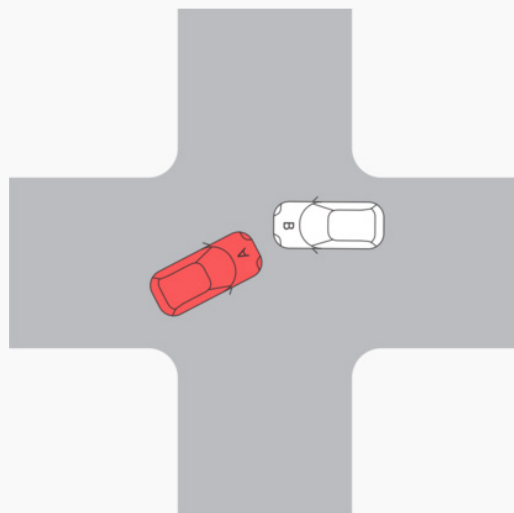


2. Møtende vikeplikt

2.1.1 A svinger til venstre

A svinger til venstre, B kommer i møte og skal rett frem eller til høyre.

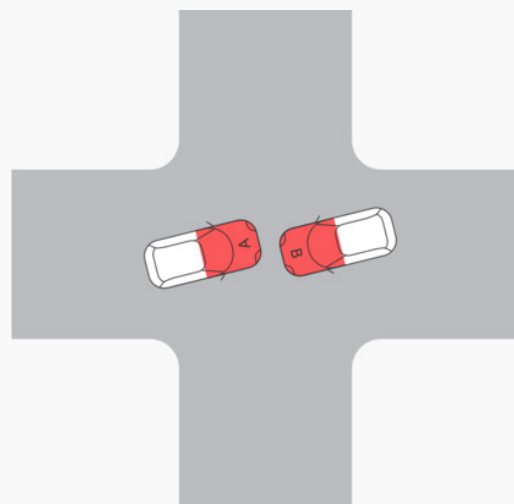
100% ansvar for A.



2.1.2 Begge svinger venstre

A og B kommer i møte. Begge svinger til venstre.

Ansvarsfordeling 50/50, så fremt det ikke godtgjøres at kun den ene har vært årsak til kollisjonen.

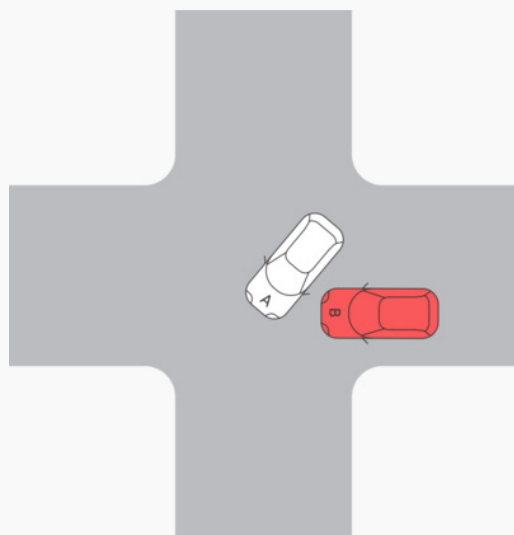


2.2 Venstresving/forbikjøring

2.2.1 A svinger til venstre i veikryss- B foretar ulovlig forbikjøring

A svinger til venstre i veikryss. B foretar ulovlig forbikjøring

100 % ansvar for B.

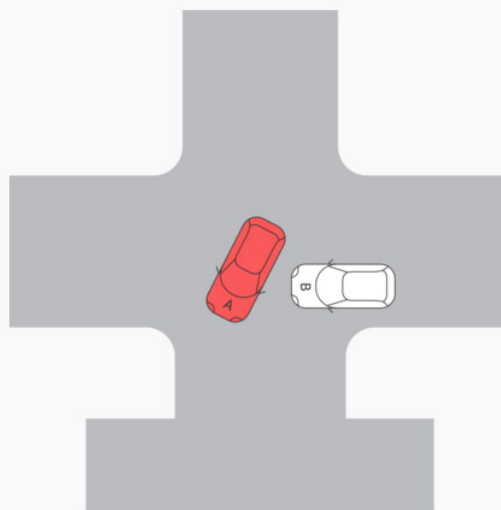


2.2.2 Lovlig forbikjøring

A foretar avsvinging til venstre, B kjører forbi på et sted hvor det er lovlig adgang til å foreta forbikjøring.

100 % ansvar for A.

A har ikke sannsynliggjort korrekt tegngivning.



2.2.3

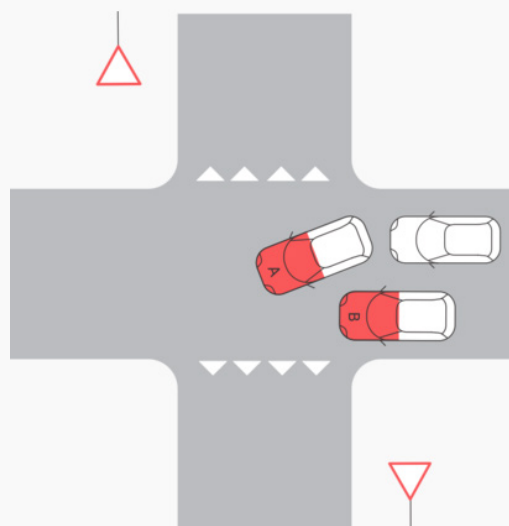
A foretar avsvinging til venstre.

B kjører forbi på et sted hvor det er lovlig adgang til å foreta forbikjøring.

A har gitt retningsignal så tidlig at B burde ha avbrutt forbikjøringen, og B har vært i forbikjøringsposisjon så tidlig at A burde ha oppfattet at det medførte kollisjonsfare at han svinger

Ansvarsfordeling 50/50.

A har tvilsrisikoen for at signal er gitt i tide, jfr. Trafikkreglens §14 nr. 2.

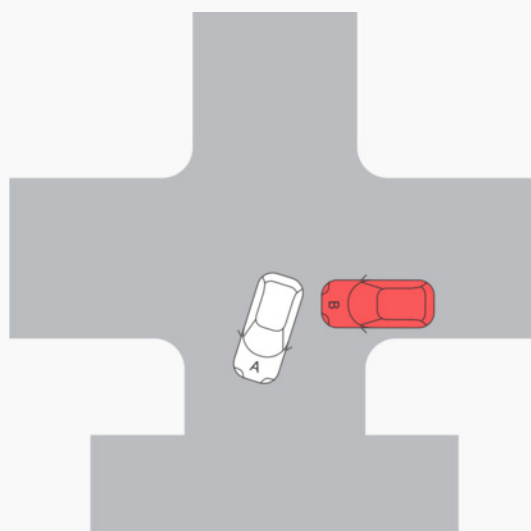


2.2.4 Lovlig forbikjøring - A korrekt tegngivning

A foretar avsvinging til venstre. B kjører forbi på et sted hvor det er lovlig adgang til å foreta forbikjøring. A har gitt signal før B påbegynte forbikjøringen.

100 % ansvar for B

A har tvilsrisikoen med hensyn til tegngivningen.



3. Påkjørsel bakfra

3.1 Kollisjon mellom kjørende i samme felt og samme retning

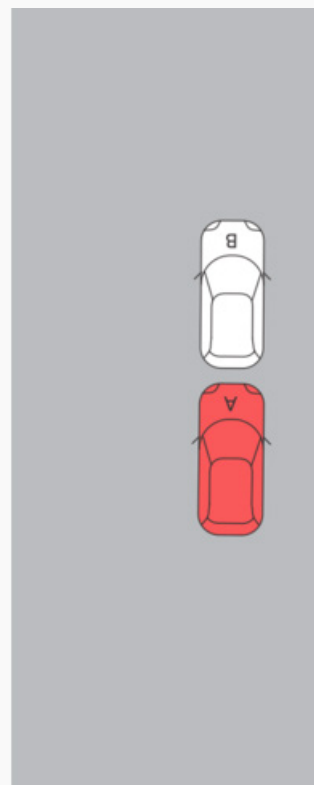
3.1.1

Trafikkregelene 1986 § 5 nr. 3 jfr. §13 nr. 1.

A kjører på B bakfra.

100 % ansvar A

Dersom B stanset på en upåregnelig kort strekning, f. eks. ved å kjøre mot brøytekant eller lignende, faller tilfellet utenfor avtalen.



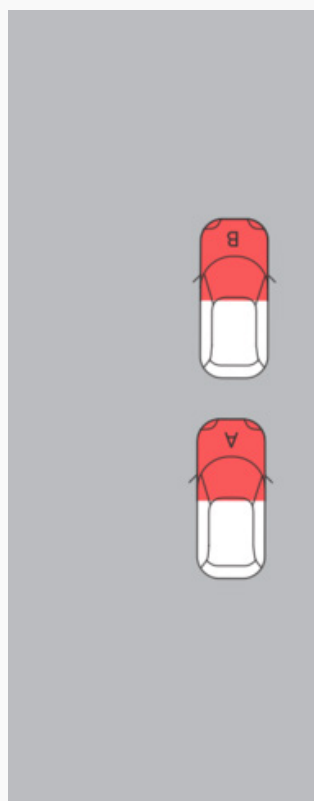
3.1.2

A kjører på B bakfra.

B bråstopper eller bråbremser bevislig uten trafikkmessig årsak.

Ansvarsfordeling 50/50.

Dersom B fremprovoserer handlingen faller tilfellet utenfor avtalen



3.1.3

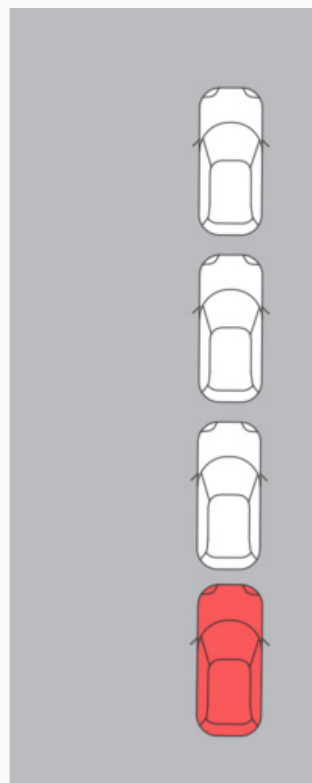
Kjedekollisjon

Hvis det godtgjøres at de forankjørende ikke har vært i berøring med hverandre:

100 % ansvar for bakerste bil.

For 3.1.3 og 3.1.4 Første bil i kollisjonen skal holdes skadesløs av den fysiske skadevolder (bilen bak) i påvente av konklusjon i ansvarsdiskusjonen. Det er følgende unntak: 1. Det foreligger medvirkning fra første bil, f.eks. bråstans uten trafikkmessig årsak 2. Det er allerede erkjent ansvar på vegne av bakerste bil i samsvar med fordelingsregel 3.1.3.

Rutinen gjelder ikke personsaker.



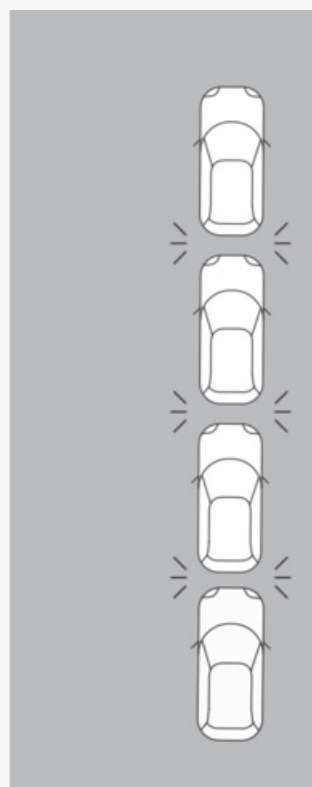
3.1.4

Kjedekollisjon, bortsett fra tilfellet under 3.1.3.:

Første kjøretøy ansvarsfritt såfremt det ikke bevislig har bråstoppet eller bråbremset uten trafikkmessig grunn.

Nr. 2 er ansvarlig for bakskaden på forankjørende samt egen frontskade.

Tilsvarende ansvarsforhold for bilene bakover.



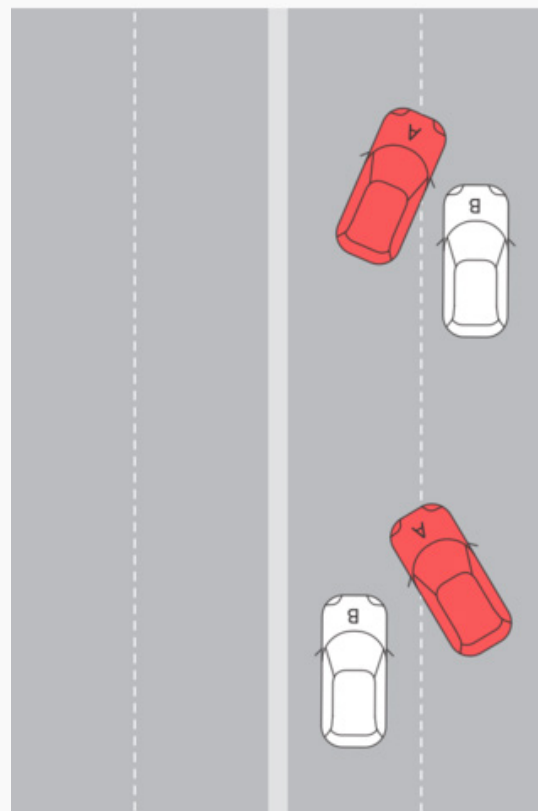
3.2 Kollisjon mellom kjørende i samme retning, fra hvert sitt kjørefelt

3.2.1

Trafikkreglene 1986 § 8 nr. 1

A og B kjører i samme retning i forskjellige felt. A skifter felt.

100 % ansvar for A.



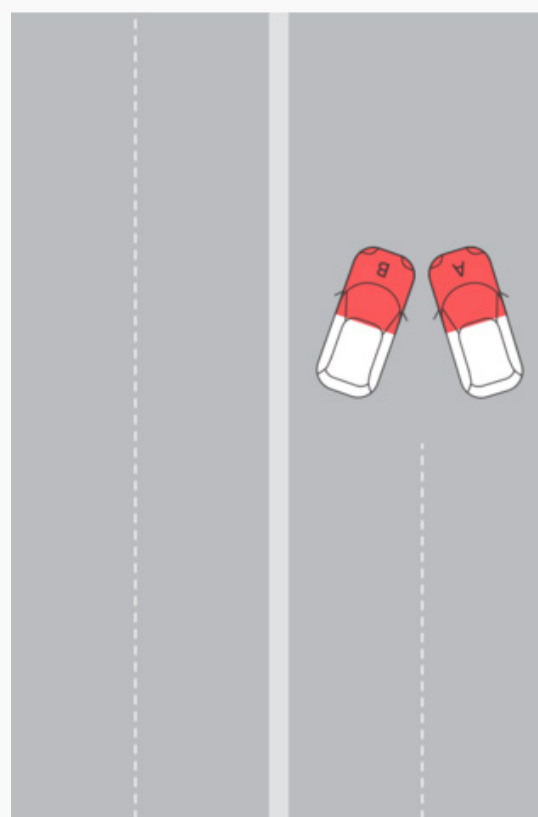
3.2.2

GLIDELÅSKJØRING

Trafikkreglene 1986 § 8 nr. 1

Ansvarsfordeling 50/50

Er det holdepunkter (bevis) for annen løsning faller tilfellet utenfor avtalen.



3.3

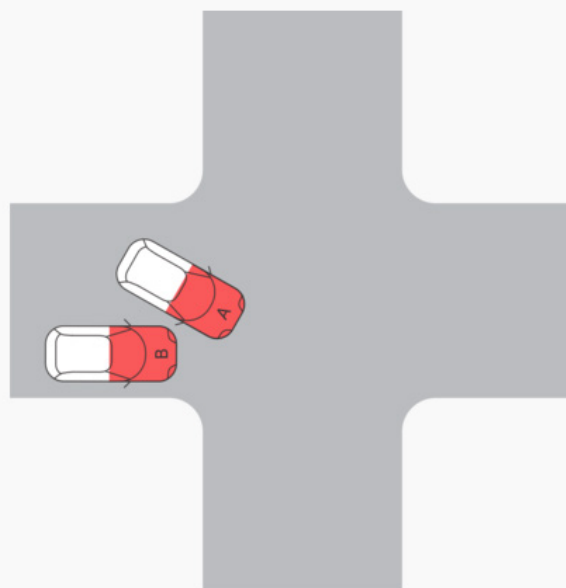
A svinger til høyre fra venstresidig posisjon, B foretar forbikjøring på høyre side. Veien har ikke to eller flere felt i kjøreretningen, men den høyresvingende ligger så langt over mot venstre før høyresvingen påbegynnes at det er plass for bakenforkjørende til å passere til høyre. Forutsetning at veiskulder ikke benyttes.

3.3.1

A svinger til høyre fra venstresidig posisjon B kjører forbi på høyre side.

Ansvarsfordeling 50/50

Dette gjelder uansett avsvingningsmulighet til venstre.

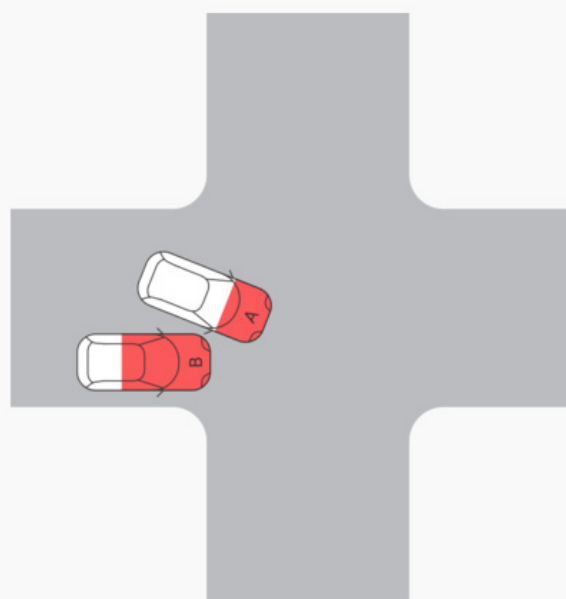


3.3.2

A svinger til høyre fra venstresidig posisjon. B kjører forbi på høyre side. A har sannsynliggjort korrekt tegngivning.

Ansvarfordeling 2/3 ansvar for B

Dette gjelder uansett avsvingningsmulighet til venstre.

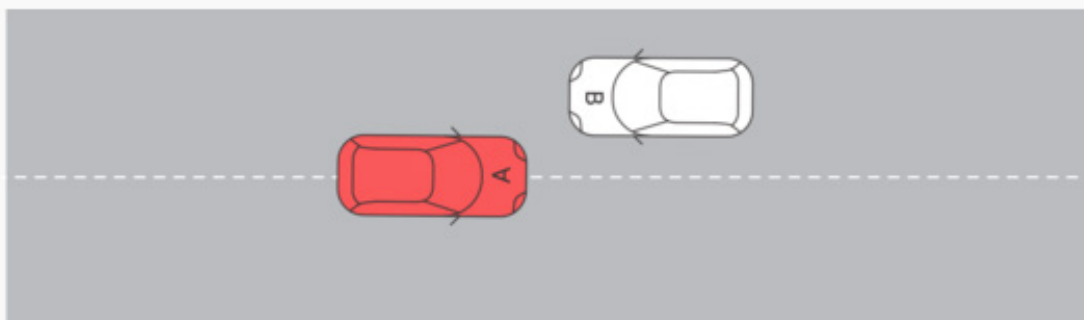


4.1 Kjørebane delt med midtstrek. Hele kjørebanen disponibel

4.1.1 A kjører over eller på midtstreken

A kjører over eller på midtstreken. B overholder Trafikkreglene 1986 § 5 nr. 1.

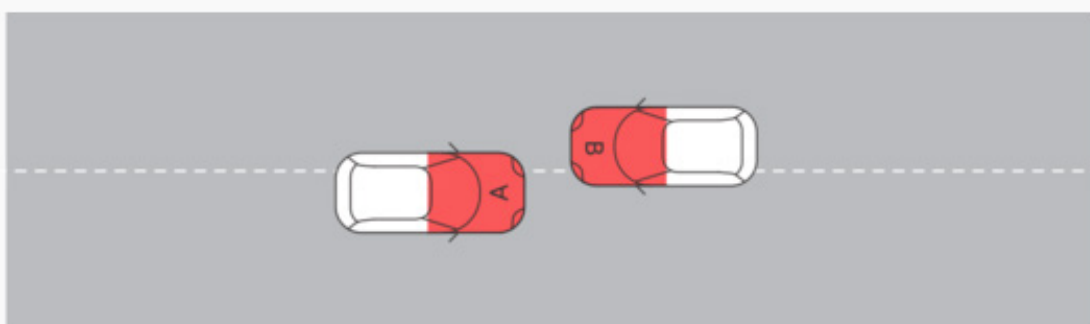
100% ansvar for A.



4.1.2

Begge kjører over eller på midtstreken.

Ansvarsfordeling 50/50.



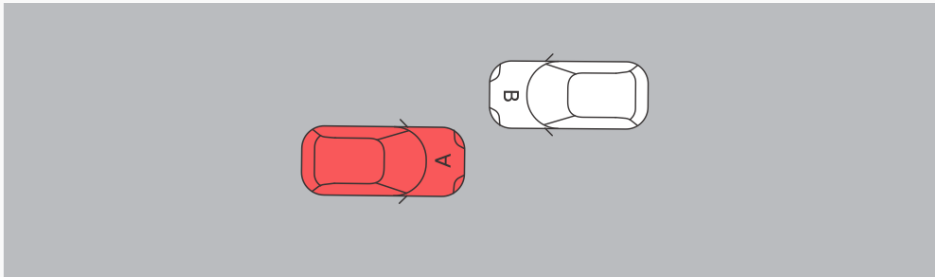
4.2 Kjørebane ikke delt med midtstrek men tilstrekkelig plass til passering

Kjørebanen er ikke delt med midtstrek, men tilstrekkelig plass til passering (veibredde- samlet kjøretøybredde = minimum 60 cm) Møteplass regnes ikke som del av veibredden.

4.2.1 A kjører for lite til høyre

A kjører for lite til høyre (mer enn halvparten av passeringmarginen fra høyre veikant).

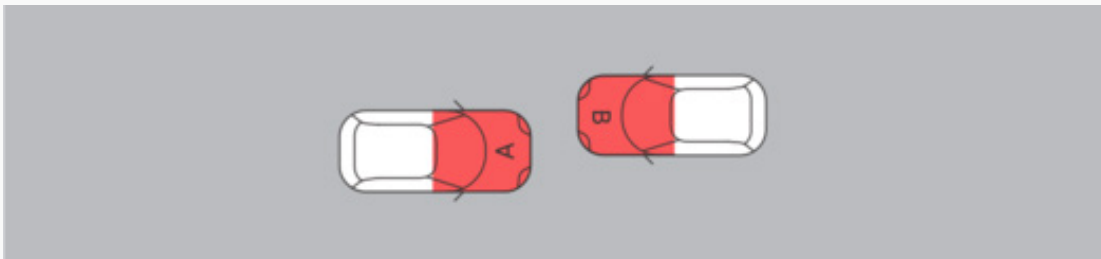
100% ansvar for A.



4.2.2 Begge kjører for lite til høyre

Begge kjører for lite til høyre. (mer enn halvparten av passeringmarginen fra høyre veikant).

Ansvarsfordeling 50/50.



4.3 Ikke tilstrekkelig passeringmuligheter

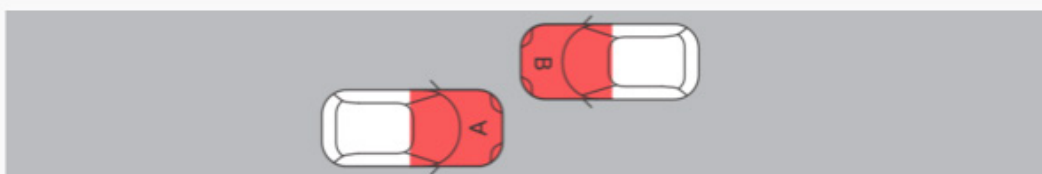
(Veibredden - samlet kjøretøybredde = under 60 cm)

Har en vei variabel bredde slik at den generelt sett ikke er bred nok til at normal passering kan skje, skal ansvaret løses etter reglene for møte på smal vei. Møteplass regnes ikke som en del av veibredden.

4.3.1 Begge kjøretøyene i fart i kollisjonsøyeblikket

Begge kjøretøyene i fart i kollisjonsøyeblikket.

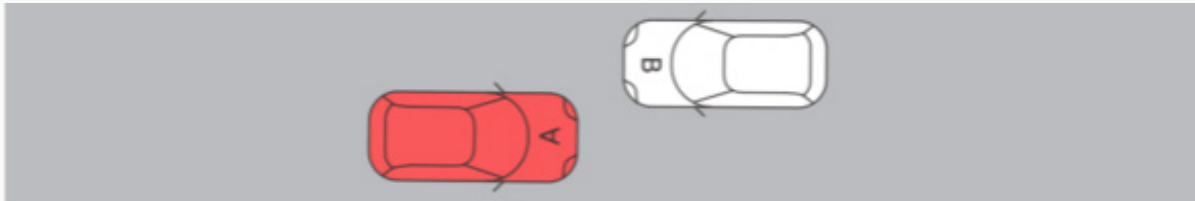
Ansvarsfordeling 50/50



4.3.2 A i fart - B stopper

A i fart i kollisjonsøyeblikket. B stopper før kollisjonen (regulær stopp ved oppbremsning)

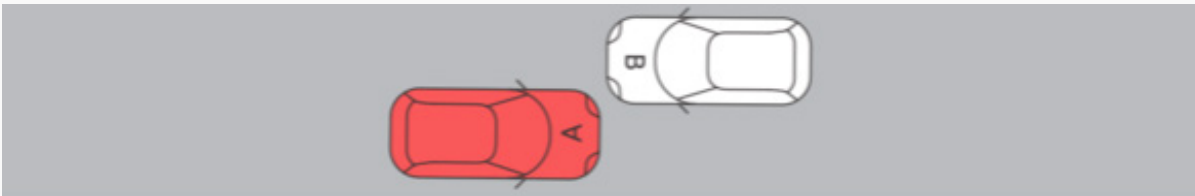
100% ansvar for A.



4.3.3 A i fart - uklart om B har stoppet

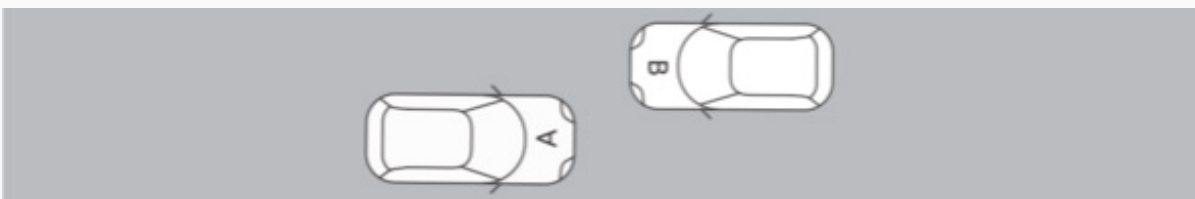
A i fart i kollisjonsøyeblikket.
Påstand mot påstand om B har stoppet før kollisjonen.

100% ansvar for A, såfremt det ikke kan sannsynliggjøres at også B var i fart.
(Fri bevisbedømmelse, men A har tvilsrisikoen.)



4.3.4 Begge påstår å ha stoppet

Begge påstår å ha stoppet. Hver bærer sin skade, hvis ikke annet kan godtgjøres.



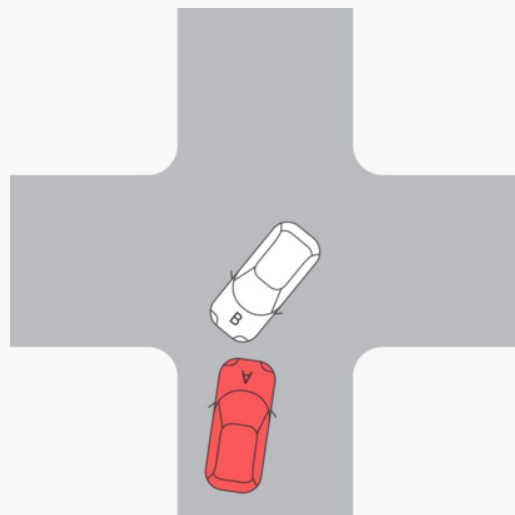
4.4 Møtekollisjon ved veikryss

Reglene for møtekollisjon anvendes også når henholdsvis høyre- og venstresvingende kjøretøyer fra kryssende veier kolliderer ved kryss, og den høyresvingende ikke er kommet inn i kryssende kjørebane (brutt veikantens forlengelse).

Jfr. Trafikkreglene 1986 §5 nr. 1

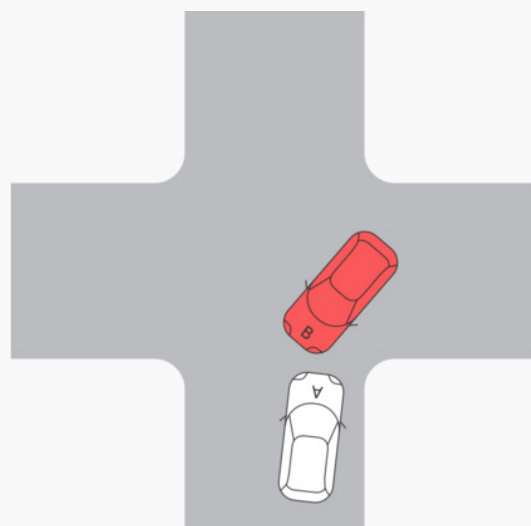
4.4.1 Hvor det er midtstrek eller feltmerking

Hvor det er midtstrek eller feltmerking, anvendes reglene under 4.1.



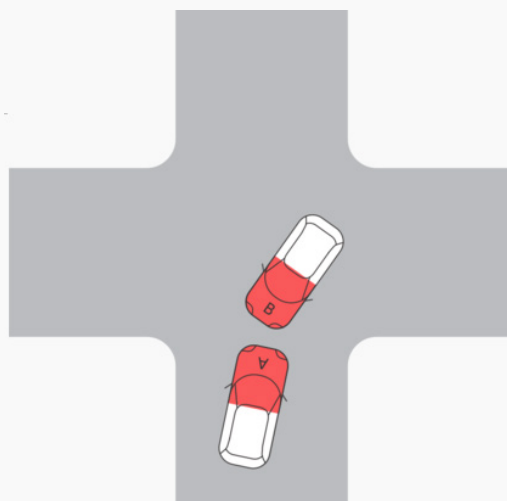
4.4.2 Hvor det er tilstrekkelig passeringmargin

Hvor det er tilstrekkelig passeringmargin, anvendes reglene under 4.2.



4.4.3 Hvor det er ikke er passeringmulighet

Hvor det er ikke er passeringmulighet, anvendes reglene under 4.3.

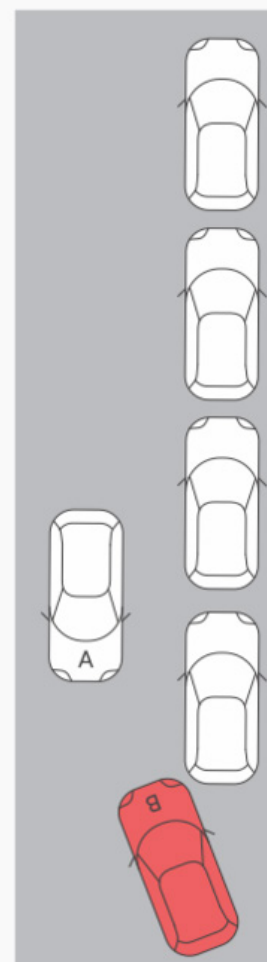
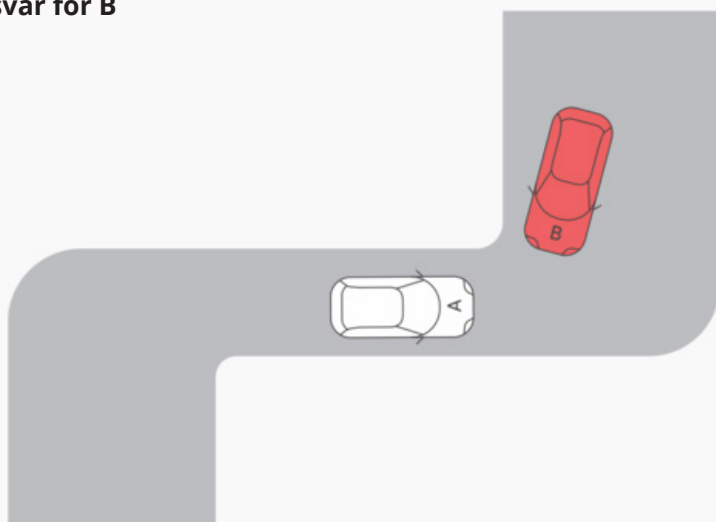


4.5 Møtekollisjoner i tilknytning til smale passasjer

4.5.1 A er etablert inne i en lengre strekning uten passeringmuligheter

A er etablert i strekning uten passeringmulighet (lengde min. 20 meter). B kommer i møte fra vei med passeringmulighet og stanser ikke på en slik måte at A kan kjøre uhindret ut av den smale strekningen.

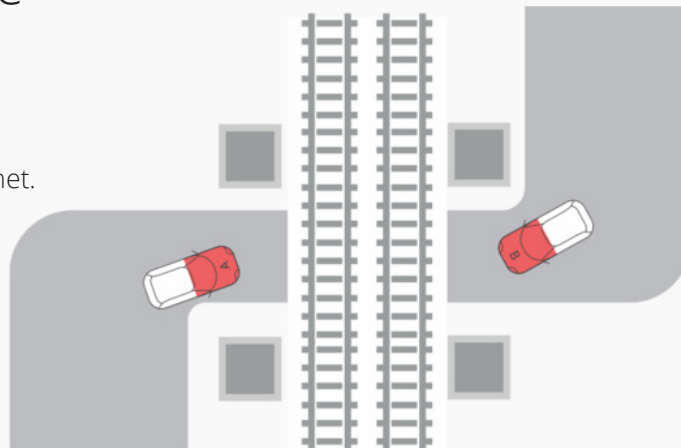
100 % ansvar for B



4.5.2 Smal strekning – sikthindring. Begge kjøretøyene i fart i kollisjonsøyeblikket

A og B møter hverandre i en strekning uten passeringmulighet. Sikthindring gjør det vanskelig for førerne å se hverandre, begge biler i fart i det kollisjonen inntreffer.

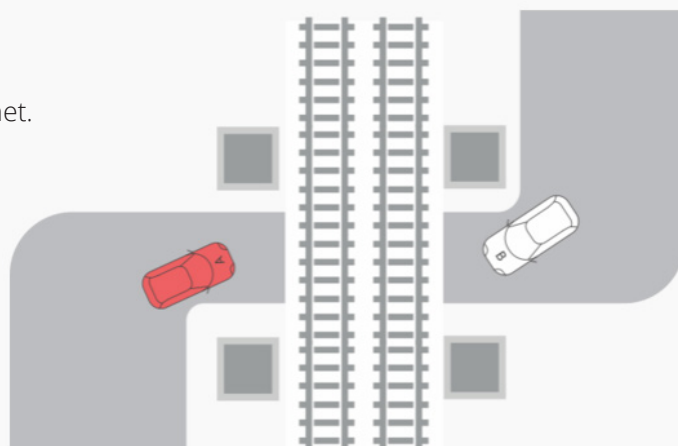
Ansvarfordeling 50/50



4.5.3 Smal strekning – sikthindring. A i fart - B stopper.

A og B møter hverandre i en strekning uten passeringmulighet. Sikthindring gjør det vanskelig å se hverandre. A i fart i det kollisjonen inntreffer. B har stoppet før kollisjonen (regulær stopp ved oppbremsing)

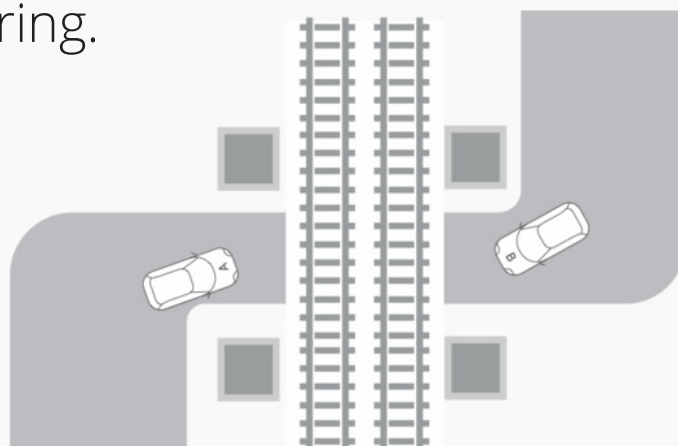
100 % ansvar for A



4.5.4 Smal strekning – sikthindring. Begge hevder å ha stoppet.

A og B møter hverandre i en strekning uten passeringmulighet. Sikthindring gjør det vanskelig å se hverandre. Begge biler påstår å ha stoppet.

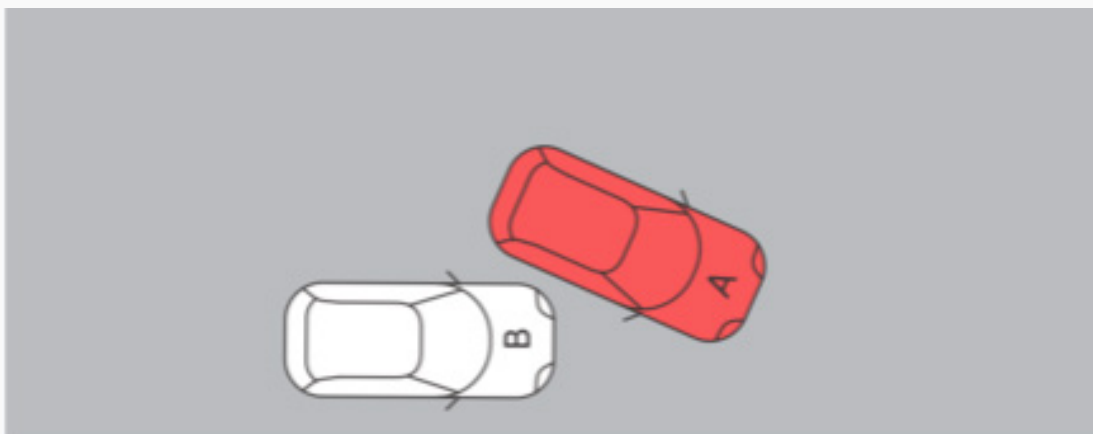
Hver bærer sin skade, hvis ikke annet kan godtgjøres.



5.1.1 A kjører forbi B, og kommer i berøring med denne

A kjører forbi B, og kommer i berøring med denne. B holder korrekt posisjon i kjørebanelen (ikke bevis for at B viker til siden, øker farten eller forøvrig foretar seg noe ukorrekt).

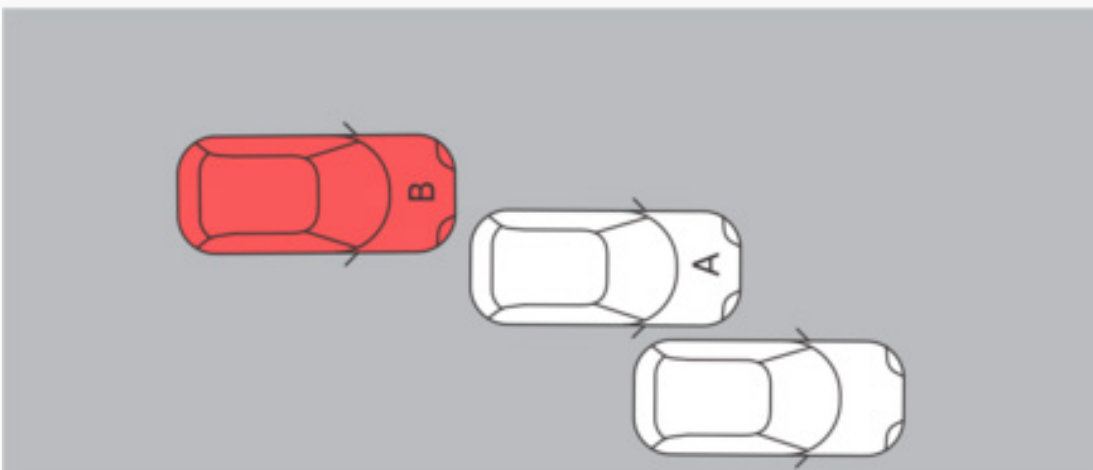
100 % ansvar for A.



5.2.1 A og B kjører forbi bilen foran, A har gitt tegn først

A har gitt tegn og påbegynt forbikjøring av en forankjørende. B påbegynner forbikjøring av A etter at denne har gitt tegn.

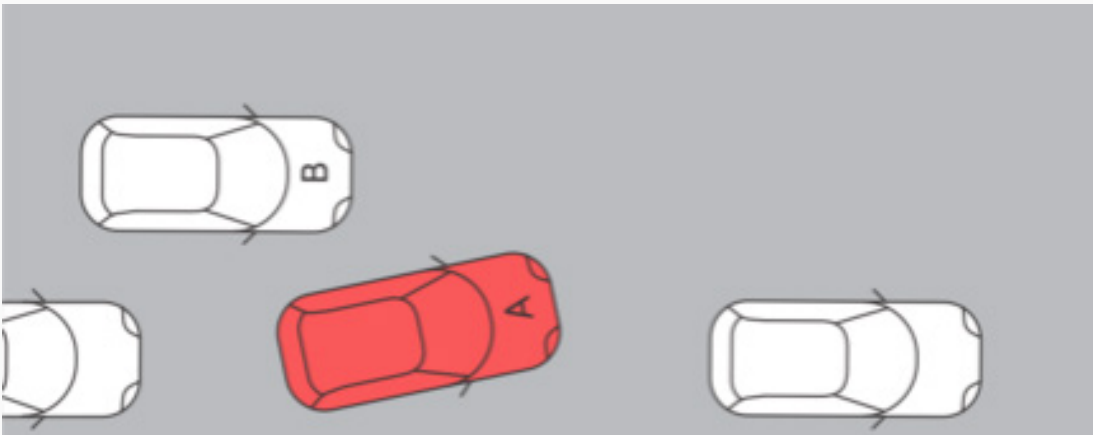
100 % ansvar for B.



5.3.1 A og B skal kjøre forbi bilen foran, B i forbikjøringsposisjon

A påbegynner forbikjøring av en forankjørende. Kolliderer med B, som kommer bakfra, og åpenbart må ha vært i forbikjøringsposisjon før A svinger ut.

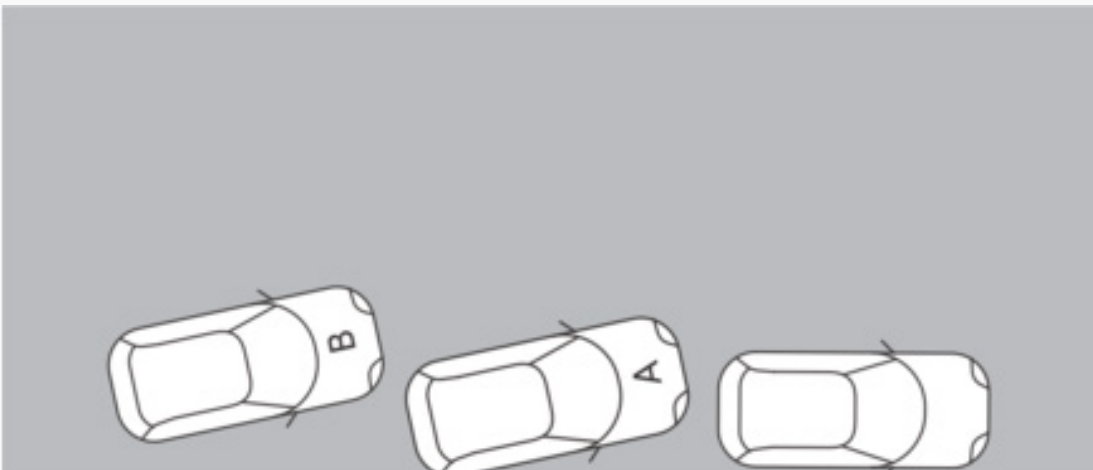
100 % ansvar for A.



5.4.1 A og B skal kjøre forbi bilen foran, tidspunkt for tegngivning uklart

A og B forsøker begge forbikjøring. Bevismessig uklart om bakfrakommende (B) har påbegynt forbikjøringen før forankjørende (A) ga tegn. Hver bærer sin skade.

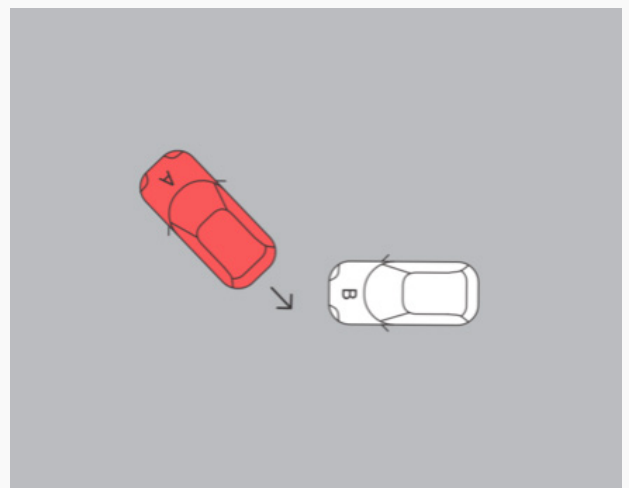
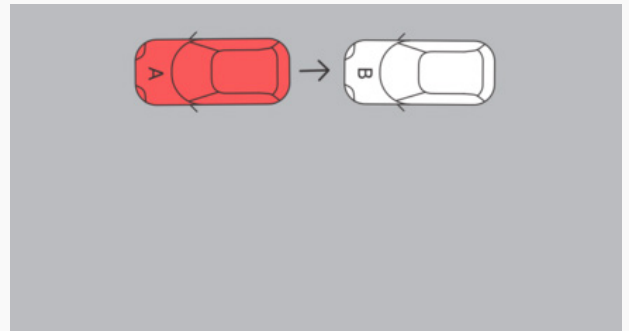
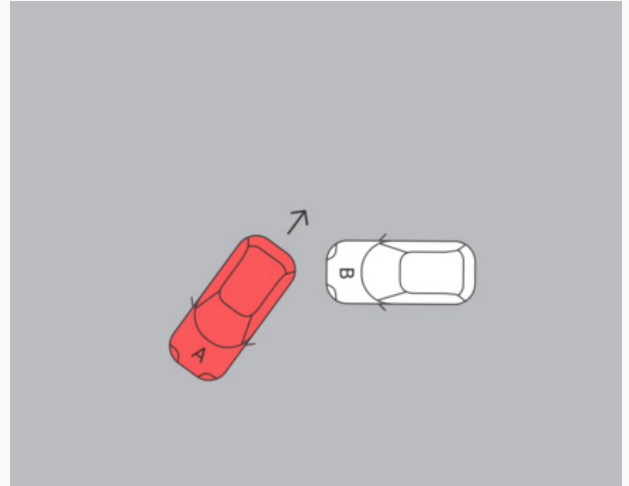
Direkte fysisk skadevolder erstatter skade på uskyldig tredjepart



6.1.1 A rygger på B, eller rygger i veien for denne

A rygger på B, eller rygger i veien for denne.
Trafikkreglene § 11.

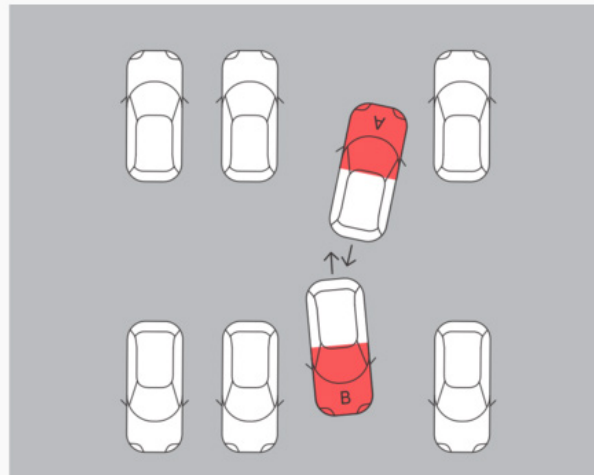
100 % ansvar for A.



6.2.1 Sammenstøt mellom to ryggende

Sammenstøt mellom to ryggende.

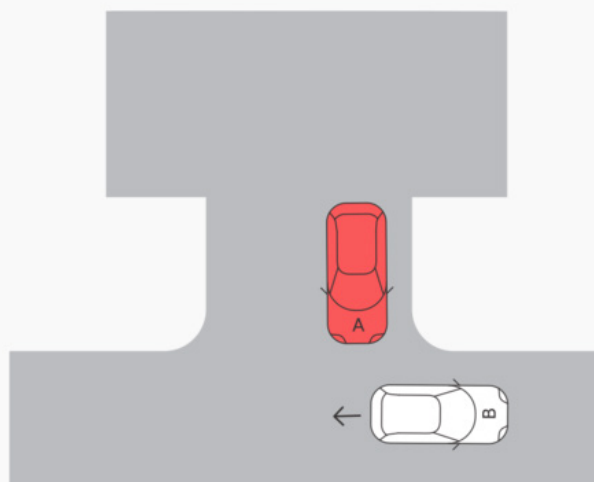
Ansvarsfordeling 50/50



6.3.1 B rygger på en ferdselsåpen vei, A kommer fra eiendom, parkeringsplass eller lignende

B rygger på en ferdselsåpen vei, på høyre side i bevegelsesretningen. A kommer inn på veien (fra eiendom, parkeringsplass e.l. - jf. Trafikkreglene § 7 nr. 4.)

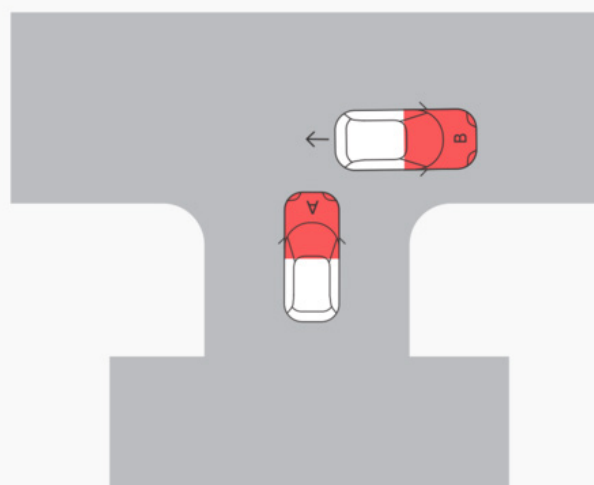
100 % ansvar for A



6.4.1 B rygger på venstre side i bevegelsesretningen uten tvingende grunn

Som 6.3.1, men B rygger på venstre side i bevegelsesretningen uten tvingende grunn.

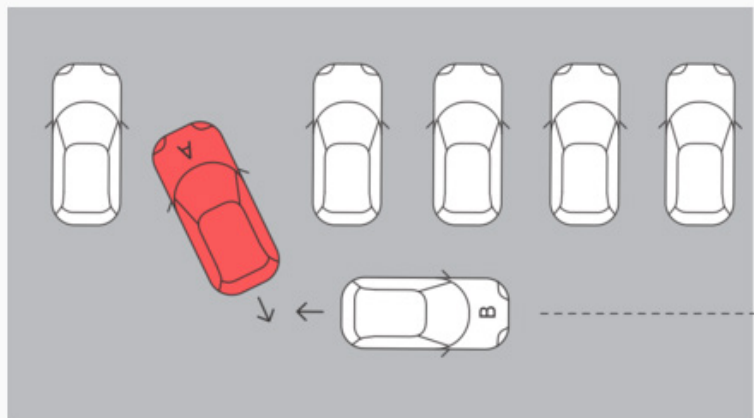
Ansvarsfordeling 50/50



6.5.1 A kjører eller rygger ut fra parkert stilling. B rygger over betydelig strekning.

A rygger ut fra parkert stilling. B rygger på parkeringsplassen med korrekt posisjon over en lengre strekning (min. 20 m).

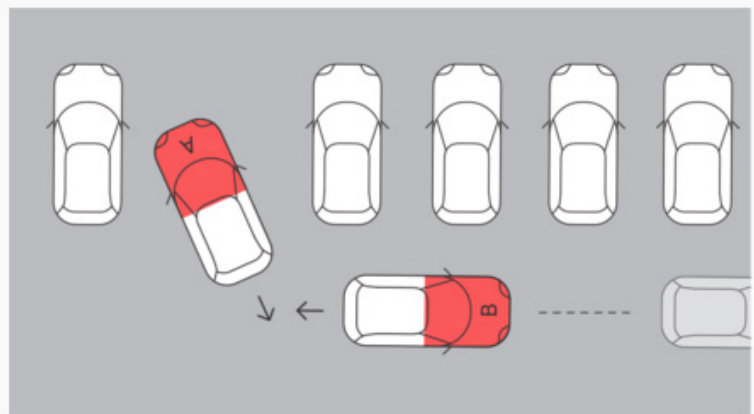
100 % ansvar for A



6.5.2 A kjører eller rygger ut fra parkert stilling. B rygger en kort distanse.

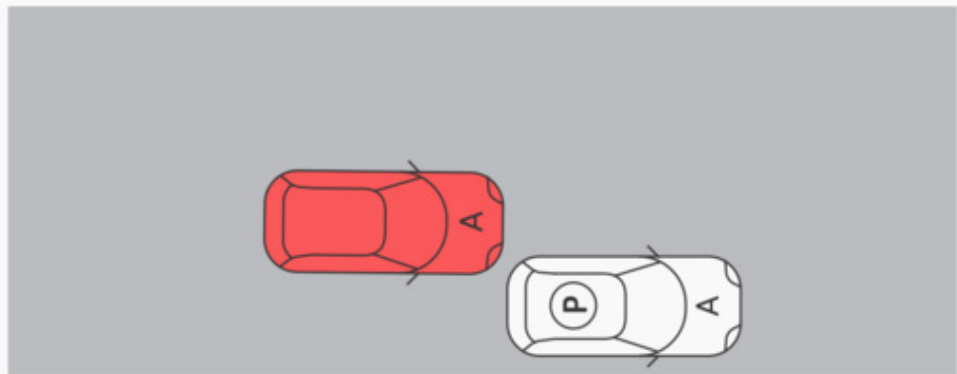
A kjører eller rygger ut fra parkert stilling. B rygger en kort distanse på parkeringsplassen. A har sett B stå stille før rygging starter

Ansvarsfordeling 50/50



7.1 Sammenstøt med parkert/ stillestående som er lovlig parkert

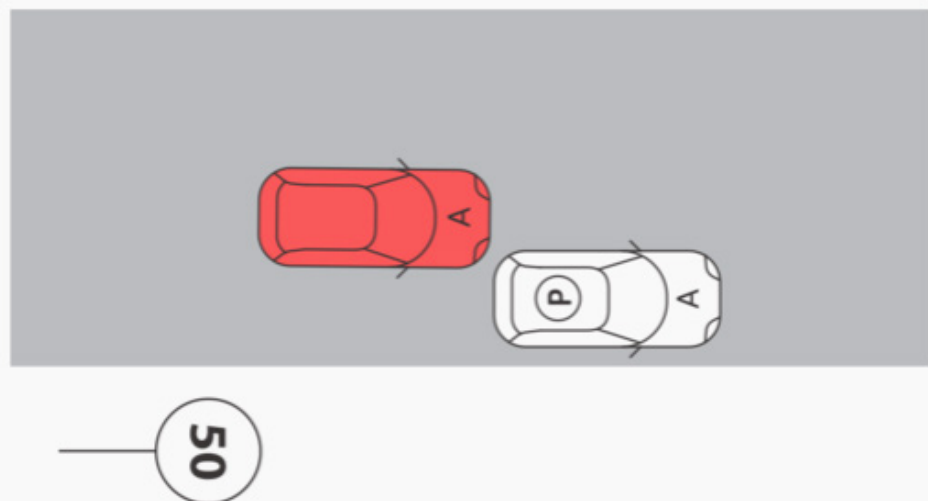
Trafikkreglene 1986 § 13 og § 17.



7.1.1

A kjører på B, som står lovlig parkert.

100 % ansvar for A.



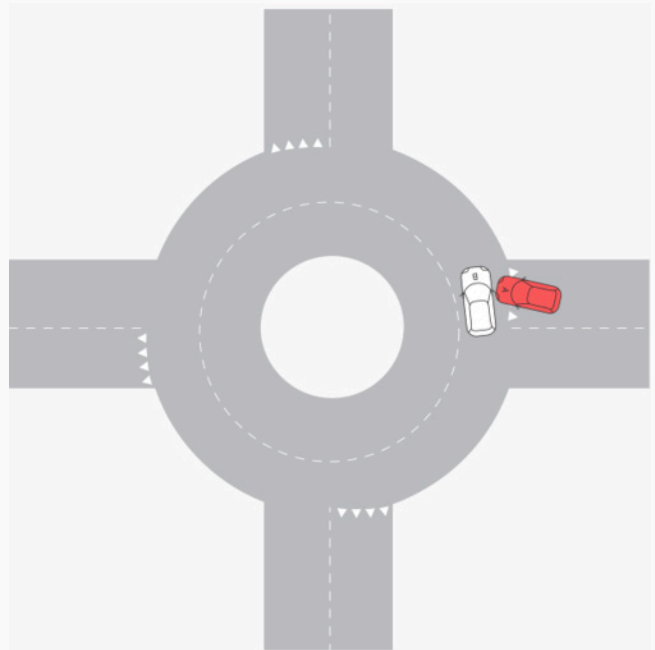
8.1 Vikeplikt ved innkjøring

8.1.1

B har passert vikelinjen først. A på vei inn i rundkjøringen.

100 % ansvar A

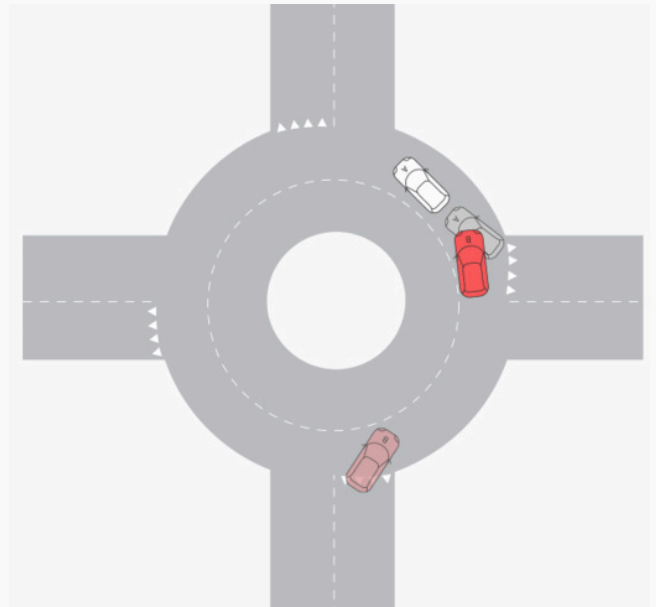
Unntak: A er bevislig markert (4,5 meter) inne i rundkjøringen før B har passert vikelinjen. Jfr. RA8.1.2



8.1.2

A er bevislig markert (4,5 meter) inne i rundkjøringen før B har passert vikelinjen.

100 % ansvar B

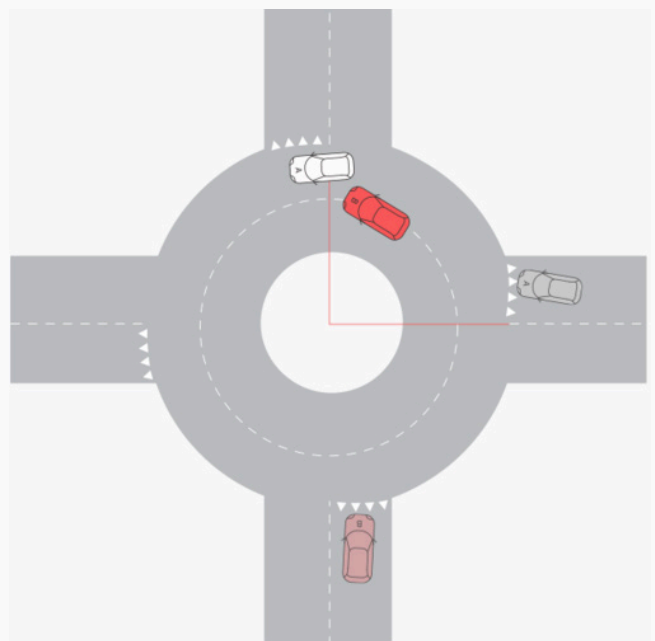


8.1.3 Vikepliktens utstrekning

A har passert en tenkt midtlinje i neste veiarm med fronten når kollisjonen skjer, eller kjørt minimum 20 meter når kollisjonen inntreffer.

100 % ansvar B

som skifter felt.

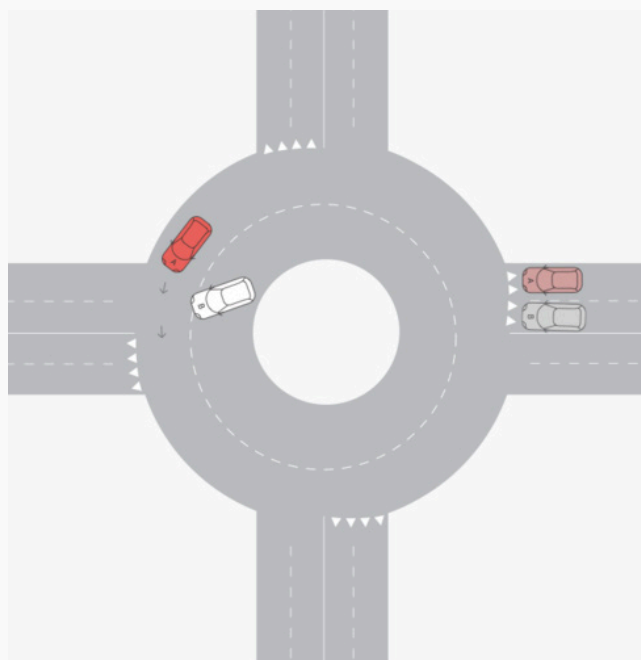


8.2 Plassering

8.2.1

A svinger til venstre fra en plassering i høyre kjørefelt. B skal rett frem og ligger riktig plassert.

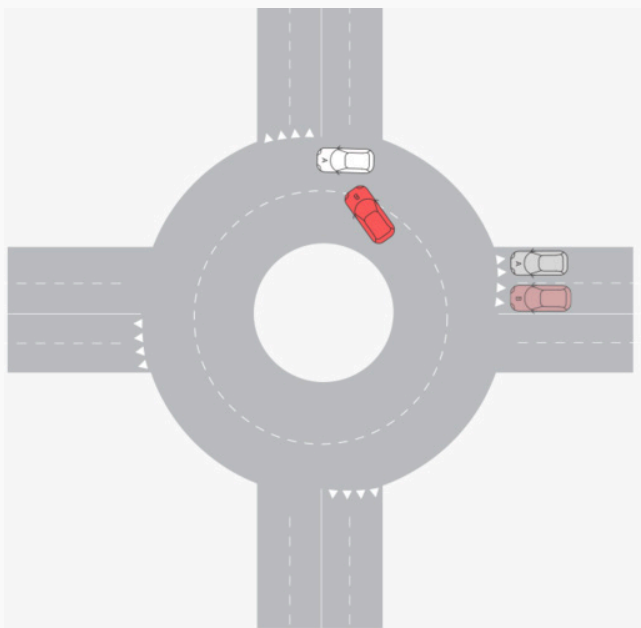
100 % ansvar A



8.2.2

B svinger til høyre fra venstre kjørefelt. Kolliderer med A som skal rett frem og ligger riktig plassert i høyre felt.

100 % ansvar B

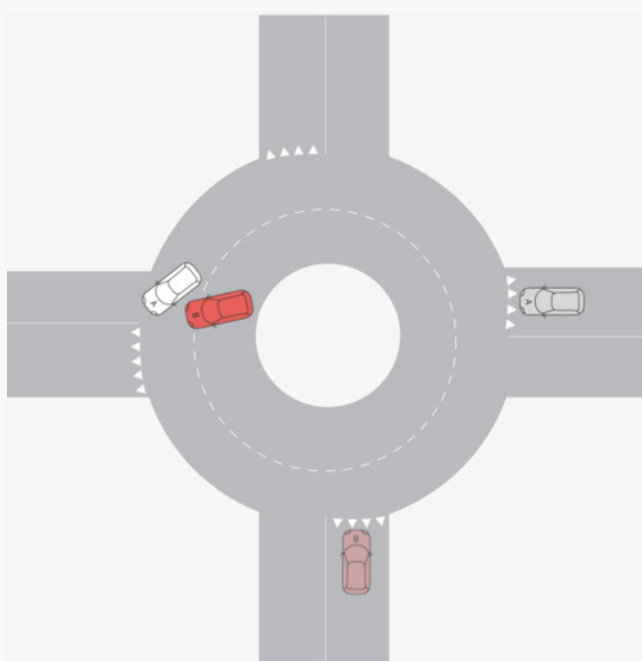


8.3 Feltskifte

8.3.1

A og B skal ut samme veiarm. Ett kjørefelt ut. B skifter felt ved utkjøring

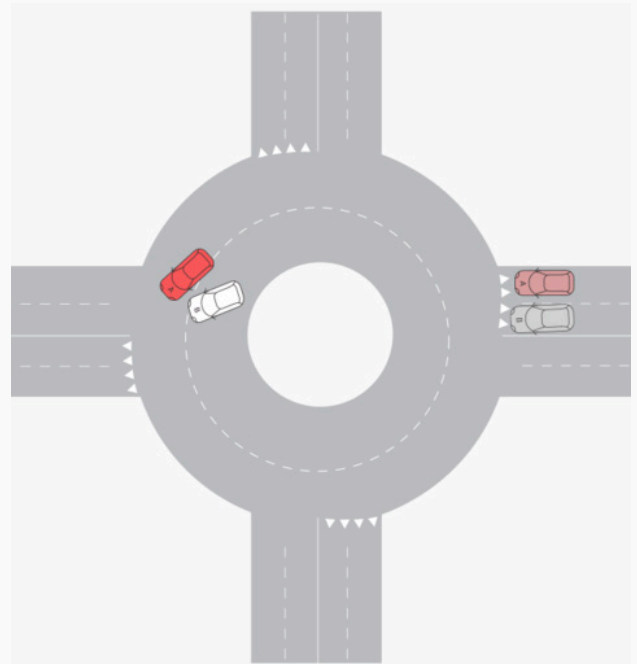
100 % ansvar B



8.3.2

A og B kommer fra samme veiarm i hvert sitt felt, og skal rett frem. To kjørefelt ut av rundkjøringen. A skifter felt mot venstre.

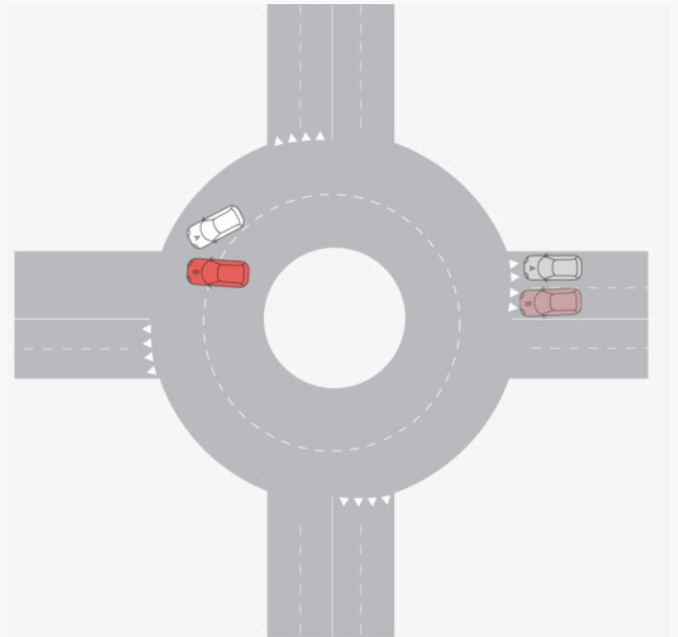
100 % ansvar A



8.3.3

A og B kommer fra hvert sitt felt, fra samme veiarm og skal rett frem. To kjørefelt inn i og i rundkjøringen men kun ett felt ut, hvor høyre regnes som gjennomgående. B skifter felt.

100 % ansvar B



8.3.4

A og B hevder begge korrekt plassering. B tegnet helt inntil referansepunkt. A tegnet inn uten referansepunkt.

100 % ansvar A

